



# ARENA



McCANN-ERICKSON

60.2 Best.-Nr.: 01/08000/9802 Auf umweltfreundlichem, chlorfreiem Papier gedruckt.



Die Abbildungen in diesem Prospekt enthalten teilweise auch Sonderausstattungen, die nicht zum serienmäßigen Lieferumfang gehören.  
Der Inhalt entspricht dem Stand bei Drucklegung (2/98). Wir behalten uns Änderungen von Konstruktion und Ausstattung vor. Druckfarben geben den wirklichen Farbton nur annähernd wieder. Gezeigte Sonderausstattungen gegen Mehrpreis. Außerhalb der Bundesrepublik Deutschland können Angebot, Technik und Ausstattung unserer Fahrzeuge abweichen. Bitte informieren Sie sich über die genaue Ausstattung unserer Fahrzeuge bei Ihrem Opel Partner.  
ADAM OPEL AG, Rüsselsheim





Was immer Sie unternehmen, Ihr wirtschaftlicher Erfolg wird wesentlich durch 2 Faktoren bestimmt. Zunächst von Ihrem professionellen Können und dem Ihrer Mitarbeiter. Ebenso wichtig sind aber auch die Geräte und Werkzeuge, mit denen Sie arbeiten.

Dazu gehören Fahrzeuge, die ein optimales Preis-Leistungs-Verhältnis bieten, Sie müssen zuverlässig, ausdauernd, vielseitig und sparsam sein. Und hier

ist der neue Opel Arena in seinem Element. Er ist genau das richtige fahrbare Profiwerkzeug für alle Ihre Transportaufgaben.

In welcher Branche Sie Ihr Geld auch verdienen, mit einem Arena verdienen Sie es leichter, sicherer und sorgloser. Denn dafür bringt er alles mit, was jeden Opel auszeichnet: Zuverlässigkeit, Ausdauer, Funktionalität und Leistung. Zusammen mit dem fairen Anschaffungspreis und dem günstigen Unterhalt fährt der Arena eine Menge Wirtschaftlichkeit und Gewinn für Sie ein.

Wie Sie sicher wissen, hatte Opel schon immer eine vielseitige Palette



an Nutzfahrzeugen angeboten. Combo, Combo Tour und Campo sind Fahrzeuge, die sehr unterschiedlichen Anforderungen genügen und sich in ihren Klassen durch Effizienz und Zuverlässigkeit auszeichnen. Hinzu kommen natürlich Astra, Vectra und Omega, deren Caravan-Modelle zu den meistgekauften ihrer Klasse zählen. Aus guten Gründen: Sie sind

### Neue Opel Nutzfahrzeuge zu Ihrem Gewinn und Nutzen.

besonders geräumig, vielseitig, komfortabel und zuverlässig.

Immer öfter wurde deshalb gefordert: „Wann gibt es wieder größere Nutzfahrzeuge mit diesen echten Opel Qualitäten?“ Jetzt sind sie da, denn das Opel Nutzfahrzeug-Engagement hat den Arena als Kastenwagen und als Combi hervorgebracht. Sie sind Ihre vielseitigen Werkzeuge auf Rädern. Denn je besser der Fuhrpark funktioniert, um so goldener und erfolgreicher ist Ihr Handwerk oder Ihr Unternehmen.





## DAMIT IHRE GESCHÄFTE BESSER LAUFEN: OPEL ARENA.

Das neue Opel Transporter-Programm ist klar strukturiert. Es gibt zwei Modelle mit zwei Motorisierungsvarianten.

Jede der vier Kombinationen ergibt ein wendiges, geräumiges, komfortables, robustes, fixes und genügsames Arbeitstier. Beide Modelle decken alle Ihre Transportbedürfnisse ab. Vor allem erfüllen sie

Zwei  
für  
alles.

Ihre wichtigsten Geschäftsbedingungen: runter mit den Kosten, rauf mit der Vielseitigkeit, Ausdauer und Wirtschaftlichkeit. Als Kastenwagen oder als Combi mit 2 bis 9 Sitzen sind sie jahraus, jahrein rund um die Uhr und bei jedem Wetter zuverlässig einsatzbereit. Mit Fünfgang-Schaltung und Frontantrieb bringen sie ihre Kraft effizient auf die Straße. Der Basis-

Diesel hat 1.9 Liter Hubraum und leistet 44 kW (61 PS).

Wenn Sie mehr Power brauchen, hilft Ihnen der 2.5l-Diesel mit 55 kW (76 PS). Mit diesen zuverlässigen Motoren treiben Sie Ihren Arena wirtschaftlich voran. Und damit Ihre Geschäfte.



Das neue Raumwunder der Opel Arena ist nur 4,54 Meter lang, kann aber 5,3 Kubikmeter und 925 Kilogramm Nutzlast laden.



Geräumig und vielseitig einsetzbar: der neue Opel Arena Combi.





## WER HART ARBEITET, HAT AUCH ANSPRUCH AUF EINEN KOMFORTABLEN ARBEITSPLATZ.

Der Arena macht Überstunden ohne Murren und Mehrkosten. Aber Sie haben einige Extras verdient. Ist ein Weg zum Arbeitseinsatz auch noch so weit oder ruppig,

### Ergonomie plus Übersicht gleich Entspannung.

der Arena sorgt für entspanntes Fahren. Das fängt beim bequemen Einsteigen schon an. Die Sitze sind fest gepolstert, und durch ergonomische Formgebung bieten sie gute Seitenstabilität. Der Fahrersitz ist in Länge, Höhe und Neigung verstellbar. So sitzen Sie immer optimal und haben den besten Überblick. Für bessere Sicht nach hinten haben die Rückspiegel einen zusätzlichen Spiegeleinsatz, mit dem Sie den toten Winkel ausschalten. Doch die Ergonomie geht weiter:



Alle Bedienelemente haben Sie sicher im Griff, die Kontrollinstrumente erfassen Sie mit einem Blick. Und falls Sie Durst bekommen, in den Vordertüren gibt es Becher- und Flaschenhalter, um unterwegs Erfrischung zu tanken.

Die Sitze mit Kunstlederbezug (Sonderausstattung) sind strapazierfähig und pflegeleicht.



So sitzen drei in der ersten Reihe: Fahrer-Einzelsitz mit Beifahrer-Doppelsitzbank.



Für die Erfrischung unterwegs: Der Becherhalter ist griffgünstig in der Tür platziert.



Im Arena-Cockpit mit ausklappbarem Ablagefach haben Sie alles im Griff.



# OPEL ARENA. EINER DER SICHERSTEN ARBEITSPLÄTZE.



Auch bei Nutzfahrzeugen geht nichts über ein sicheres Gefühl beim Autofahren. Und das hat man erst dann, wenn ein Auto mit so vielen Sicherheitskomponenten ausgerüstet ist wie der neue Opel Arena. Leicht-

**Wir nehmen Sie und den Arena in Schutz.**

gänglich und präzise arbeitet die serienmäßige Servolenkung. Damit läßt sich selbst der voll beladene Arena einfach

rangieren, ein- und ausparken.

Im Zentrum des griffigen Zweispeichen-Lenkrades ist der serienmäßige Fahrer-Airbag untergebracht, der Sie blitzschnell auffängt, wenn es drauf ankommt. Genauso selbstverständlich sind die Automatikgurte an den beiden vorderen Außensitzen.

Für zusätzliche Bremssicherheit gibt es den Arena gegen Aufpreis auch mit ABS. Und damit Sie auch bei Nacht besser sehen und sicherer fahren, können Sie mit der serienmäßigen Leuchtweitenregulierung die Scheinwerfer entsprechend der Beladung einstellen.

Aber auch beim Parken wollen wir, daß Ihr Arena geschützt ist. Deshalb sichern ihn die Zentralverriegelung mit Infrarot-Fernbedienung, die im Zündschlüssel integriert ist, und die Wegfahrsperre. Damit Sie auch am andern Tag wieder ganz gelassen Ihren sicheren Arena-Arbeitsplatz einnehmen können.



*In diesem Zündschlüssel steckt der Schutz für den Opel Arena: die Infrarot-Fernbedienung für die Zentralverriegelung.*



*Durch die serienmäßige Servolenkung wird das Arena-Rangieren zum Kinderspiel.*





## KURZE SCHNAUZE UND VIEL DAHINTER.

Aufladen. Wegfahren. Ausladen. Abholen. Ausliefern. Der Alltag eines Transporters ist nicht anstrengend. Er hat seine Pflicht zu tun und möglichst viele Lasten oder Arbeitsgeräte möglichst

### Großer Raum und ideale Maße.

schnell und zuverlässig von A nach B zu schleppen. Denn nur ein Transporter mit kurzen Standzeiten ist ein guter Transporter. Sparsam muß er sein im Verbrauch, genügsam in der Wartung und dabei möglichst großes Transportvolumen bieten.

Genau das sind die Tugenden des neuen Opel Arena-Kastenwagens.

Durch die kompakte Bauweise von Cockpit und Motor hat er geradezu ideale Proportionen. Vorn ist er schön kurz, damit er Ihnen hinten ein Ladevolumen von 5,3 Kubikmetern Nutzraum bieten kann. An Nutzlast können Sie 925 kg zuladen.

Der Laderaum ist ausgesprochen bequem von zwei Seiten zugänglich. Die Schiebetür an der Beifahrerseite ist 75 cm breit und



138 cm hoch. Die beiden hinteren Türen bilden eine Ladeluke von 123 cm Breite und 137 cm Höhe. Beide Türen schwingen um 180° auf, so daß man dicht an eine Laderampe heranfahren kann. Aber auch ohne Rampe läßt sich der Arena leicht beladen, denn seine Ladekante ist nur 47 cm hoch.

Der kurze Radstand von 280 cm und der kleine Wendekreis von nur

11,7 m machen die Idealmaße des neuen Opel Arena komplett.

Dazu kommen jetzt aber noch seine inneren Werte, und die stehen auf der nächsten Seite.





# ALLERHAND, WAS DER AUF DEM KASTEN HAT.

Blicken Sie mal in die Tiefe dieses Raumes, damit Sie die inneren Werte des Opel Arena ermessen können. Und zwar jetzt nicht mehr in Zentimetern

Der Klügere fährt Opel Arena.

und in Kilogramm, sondern in Vielseitigkeit, Flexibilität und Ausbaumöglichkeiten. Man nennt das auch

Transporter-Intelligenz, weshalb die Wahl eines Opel Arena eine sehr kluge Entscheidung ist. Ob Sie Maler, Spengler, Maurer, Elektriker, Florist, Reinigungsunternehmer, Landwirt oder Fliesenleger sind, den Opel Arena können Sie nach Ihren individuellen Bedürfnissen einrichten, umrüsten oder nachrüsten.

Mit Hilfe von Spezialausrüstern machen Sie den Arena zu Ihrem ganz persönlichen Arbeits- und Transportraum, in dem alles sicher verstaut und griffbereit ist. Die Durchladelänge

läßt sich sogar steigern, wenn Sie die serienmäßige Beifahrer-Doppelsitzbank umklappen. (Umklappmöglichkeit Sonderausstattung bei Arena Combi). Alles ist beim Arena möglich, selbst der Einsatz als Kühlfahrzeug.

*Ob Sie frische Brötchen ausfahren, als Elektriker unterwegs sind oder einen Isolierwagen für coole Kost brauchen, mit dem Arena ist fast alles machbar.*





## DER ARENA COMBI IST, WAS SIE WOLLEN: BUS ODER TRANSPORTER ODER BEIDES.



Der neue Arena von Opel trägt seine Bezeichnung Combi zu Recht. Denn er macht ernst mit der Vielseitigkeit. Auf einer Wagenlänge von nur

### Combi kommt von Kombinieren.

4,54 m erlaubt er Ihnen fast beliebig viele Kombinationen. Durch die Ausstattung mit zwei Dreier-Sitzbänken

machen Sie ihn zu einem Bus für Ihren Kegelclub „Alle Neune“. Denn bis zu insgesamt 9 Personen einschließlich Fahrer können im Arena Combi bequem auf die Reise gehen. Durch die großen Scheiben gibt es rundum viel zu sehen. Vor allem auf den sieben Fensterplätzen. Außerdem ist hinten immer noch genug Platz für die Siebensachen, die das Neuner-Team fürs Kegelturnier braucht.

Soweit der Arena Combi als Freizeittransporter, der natürlich außer dem Kegeln noch viele andere Sportarten beherrscht. Wenn Sie weiterblättern, werden Sie sehen, daß er auch ein Hochleistungs-Combi für alle Arbeitsdisziplinen ist.

Zum großen Pkw-Komfort kommen beim Arena Combi natürlich ein präzise abgestimmtes Fahrwerk und zuverlässige Motoren. Zwei elastische Dieselmotoren stehen zur Wahl: 1.9 l mit 44 kW/61 PS und 2.5 l mit 55 kW/76 PS.

Beide haben hervorragende Kaltstarteigenschaften und stellen ihre Leistung nach kurzer Aufwärmzeit zur Verfügung. Wieviel Kraft Sie effektiv für Ihre spezifischen Einsatzbedingungen brauchen, entscheiden Sie. Wirtschaftlich, sparsam und robust sind beide.





# DER ARENA COMBI. DAS ALLROUND-TALENT FÜR DEN ALLTAG.

Nach dem Freizeitspaß mit dem Neunsitzer kommen wir zum Ernst der Arbeit: Im Alltag zeigt der Arena Combi seine wahren Verwandlungs-

künste. Je nach Ihren Transportbedürfnissen bzw. Arbeitseinsätzen verändern Sie seine Sitzkonfiguration.

Aus 9 mach  
eins und  
umgekehrt.

Wenn Sie z.B. mit fünf schicken Damen zu einer Modenschau oder mit ein paar handfesten Männern auf den Bau wollen, haben Sie immer noch genug Stauraum für alles, was Frau oder Mann für

ihren Einsatz so alles brauchen.

Die extremste Variante ist, wenn Sie den kompletten Arena-Raum für Zuladung brauchen: Dann heißt es raus mit beiden Sitzbänken und die Beifahrer-Doppelsitzbank hoch-

klappen (gegen Aufpreis). Nur dem Fahrer müssen Sie noch sein Plätzchen lassen. Ansonsten haben Sie Raum ohne Ende für jede Menge Zuladung. Aber nur bis zum Betriebsausflug, wenn Sie mit 8 Mitarbeitern und dem Arena ins Grüne wollen.



So kann ein bequemer Arena-9sitzer aussehen: 3 Dreierreihen plus Ausstellfenster hinten. Auf Wunsch gegen Mehrpreis auch als 1/2-Trenngitter erhältlich.





## DER ARENA KASTENWAGEN ERFÜLLT AUCH SONDERWÜNSCHE.

Eigentlich kann der Opel Arena Kastenwagen sofort als Partner in Ihr Geschäft einsteigen. Denn er bringt schon ab Werk serienmäßig alles mit,

### Der Opel Arena und seine Extras.

was Ihr Handwerk oder Ihre Firma mobiler macht. Aber vielleicht haben Sie doch einige Spezialanforderungen,

für die Ihr freundlicher Opel Händler eine passende Lösung findet. Von ihm sollten Sie sich auf jeden Fall vor der Bestellung beraten lassen, denn einige Sonderausstattungen werden am besten vor der Auslieferung geplant und eingebaut. Dazu gehört der vorklappbare Einzelsitz für den Beifahrer, den Sie wahlweise statt der Doppelsitzbank montieren lassen können. Mit ihm bekommen Sie bei Bedarf mehr Durchladelänge. Oder die zusätzliche Schiebetür auf der Fahrerseite, die Ihnen noch leichteren Zugang zum Arena-Großraum verschafft.

Der Arena Kastenwagen ist auch mit Holzfußboden und mit Holzwandverkleidung lieferbar. Und damit



im Laderaum nichts verrutscht, können Sie ihn mit Zurrleisten ausstatten lassen. Für den Fall, daß Sie Ladung mit Überlänge haben, aufs Dach damit! Dafür gibt es als Zubehör einen speziell für den Arena entwickelten Dachlast-Träger. Er macht Ihren Arena noch vielseitiger und Ihre Arbeit noch effizienter und rationeller. Der Arena läßt sich innen teilweise (nur Fußboden) oder ganz (auch die Seitenwände) mit Holz verkleiden.



*Auf Wunsch bekommt der Beifahrer ohne Aufpreis seinen umklappbaren Einzelsitz.*



*Das Extra für Extra-Lasten: die Anhänger-Zugvorrichtung (Sonderausstattung).*





## DIESE EXTRASEITEN MACHEN DEN ARENA KOMPLETT.



Der Arena klingt und zieht gut.

Mit Musik läuft alles besser, natürlich auch die Transportfahrten im Arena. Deshalb ist er serienmäßig mit einer Radio-Vor-

rüstung ausgestattet. Sie brauchen nur noch das Radio-Cassettengerät „SC 303“ mit 2 Lautsprechern gegen

Aufpreis einbauen zu lassen. Mit Stereo, Balanceregler und „Dolby“-System wird der Arena auf jeder Wellenlänge oder mit Ihrer Lieblingscassette zum klangvollen Musik-Express.

Für die Abtrennung und Sicherung der Fahrerkabine stehen gleich drei Möglichkeiten zur Wahl: die  $\frac{1}{3}$ -Gitterwand hinter dem Fahrersitz, die  $\frac{2}{3}$ -Gitterwand hinter Fahrer und Beifahrer oder die Trennwand mit Scheibe. So sind Sie vorn bestens geschützt, haben aber nach hinten dennoch den freien Durchblick, sofern Ihnen die Zuladung die Sicht nicht versperrt. Für diesen Fall geben Ihnen aber immer noch die großflächigen Außenspiegel ein klares Bild über den nachfolgenden Verkehr.



Die Trennwand mit Glasscheibe schirmt Sie sicher ab.



Ganz zum Schluß, wenn der große Raum im Arena Combi oder im Kastenwagen für Ihre Arbeit, Sport- und Freizeitaktivitäten nicht genügen sollte, dann lassen Sie doch einfach eine Anhängerzugvorrichtung einbauen. Das schafft Kapazität für mehr Ladung.



Zusätzliche Sicherheit für Fahrer bzw. auch Beifahrer:  $\frac{1}{3}$ - oder  $\frac{2}{3}$ -Trenngitter.



Radio-Cassetten-Gerät Grundig „SC 303“.

Für Menschen mit Durchblick: Die zweite Schiebetür auf der Fahrerseite macht das Ein- und Aussteigen bzw. Be- und Entladen noch komfortabler.





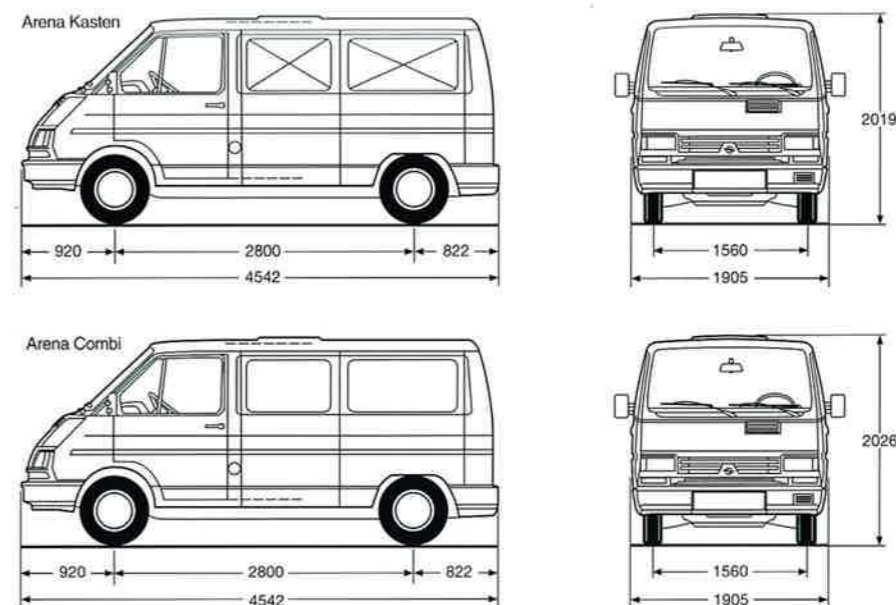
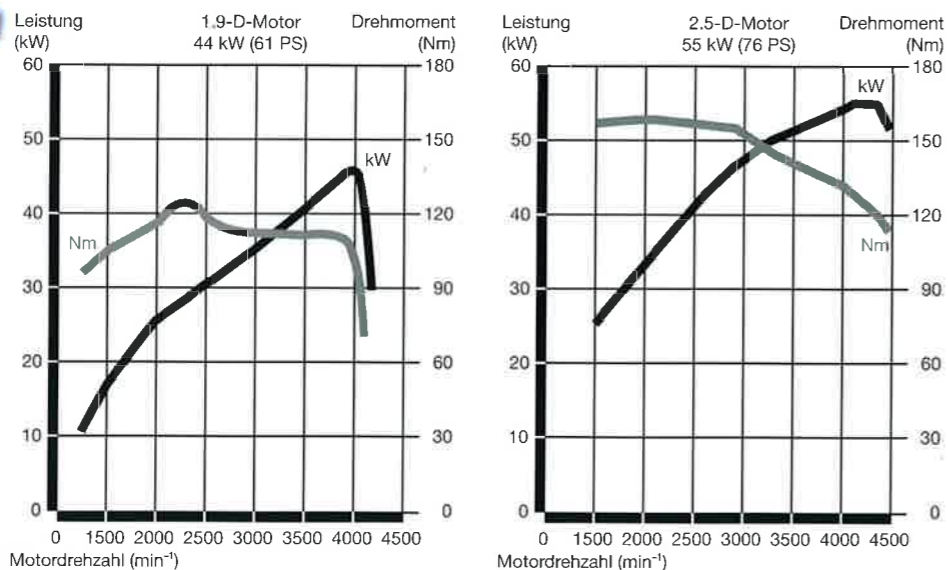
# DIE TECHNIK-, LEISTUNGS- UND WIRTSCHAFTSDATEN, MIT DENEN ES AUFWÄRTS GEHT.

Motoren	1.9D	2.5D
<b>Kraftstoff</b>	<b>Diesel</b>	<b>Diesel</b>
Anzahl der Zylinder	4	4
Bohrung in mm	80,0	93,0
Hub in mm	93,0	92,0
Hubraum in cm <sup>3</sup>	1870	2499
Max. Leistung in kW (PS) bei min <sup>-1</sup>	44 (61) 4000	55 (76) 4000
Max. Drehmoment in Nm bei min <sup>-1</sup>	120 2250	158 2200
Verdichtung	23:1	22:1
<b>Getriebe/Achsübersetzung</b>		
5-Gang, manuell	3,8	3,8
<b>Elektrische Ausrüstung</b>		
Batteriespannung in V	12	12
Batteriekapazität in Ah	65	85
Drehstromlichtmaschine in A	75	75
<b>Kraftstoffverbrauch in l/100 km</b>		
Nach 93/116 EG		
5-Gang		
Innerstädtisch	13,5	16,1
Außerstädtisch	7,6	8,5
Gesamt	9,9	11,3
CO <sub>2</sub> -Emission in g/km		
<b>Höchstgeschwindigkeit in km/h</b>		
5-Gang	118	128
<b>Anhängelast bei 10 % Prüfsteigung in kg</b>		
gebremst/ungebremst		
Combi	1900/740	2000/750
Kastenwagen	2000/685	2000/750



# GROSSE NUTZFLÄCHE. VIEL NUTZLADUNG. MEHR RENTABILITÄT.

	Arena Kasten	Arena Combi
<b>Wagenabmessungen in mm</b>		
Länge	4542	4542
Breite exkl./inkl. Außenspiegel	1905/2290	1905/2290
Höhe	2019	2026
Höhe Ladekante	469	482
Radstand	2800	2800
Spurweite vorn	1560	1560
Spurweite hinten	1526	1526
<b>Wendekreis in m</b>	11,7	11,7
<b>Laderaumabmessungen in mm</b>		
Länge	2355	2355
Laderaumbreite	1650	1650
Laderaumbreite am Radeinbau	1106	1106
Ladebreite zwischen Hecktüren unten	1230	1230
Ladebreite zwischen Hecktüren oben	1216	1216
Ladebreite der Schiebetür	745	745
Höhe maximal	1517	1517
Ladehöhe der Hecktüren	1370	1370
Höhe der Schiebetür	1375	1375
<b>Laderauminhalt in l</b>		
mit Sitzbänken in 2. und 3. Sitzreihe bis Vordersitzrücken	- 5300	1020 5300
<b>Gewichte und Achslasten in kg</b>		
1.9D/2.5D		
Leergewicht inkl. 75 kg Fahrergewicht	1445/1685	1540/1775
Leergewicht Vorderachse	959/1112	978/1127
Leergewicht Hinterachse	486/573	568/632
Zulässiges Gesamtgewicht	2370/2610	2450/2700
Zulässige Vorderachslast	1280/1420	1280/1420
Zulässige Hinterachslast	1300/1360	1300/1400
Zuladung	925/925	910/925
Zulässige Stützlast	80/80	80/80
Zulässiges Zuggesamtgewicht	3620/3860	3600/3850

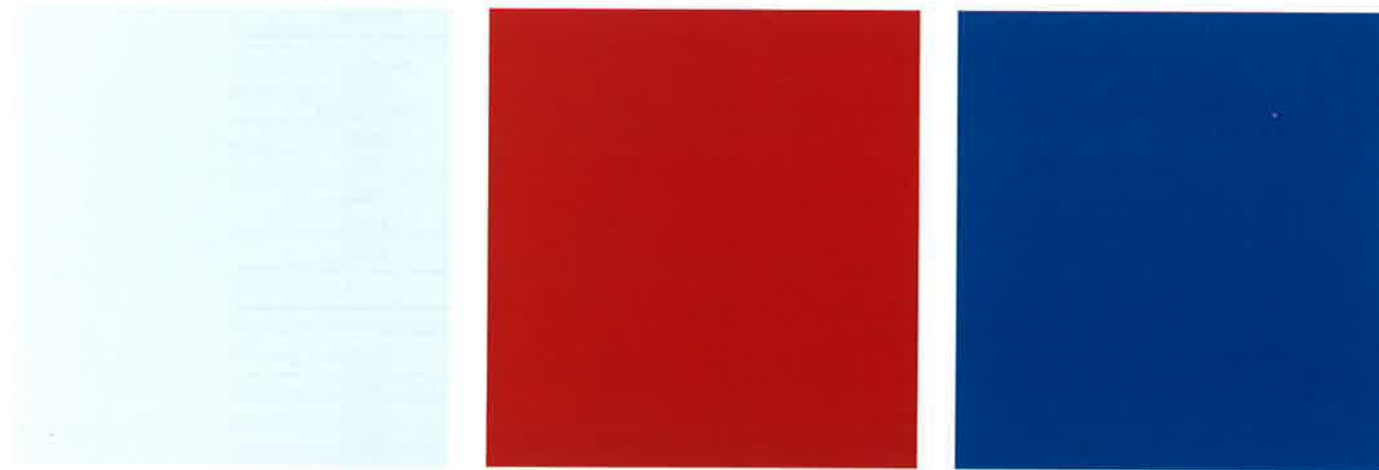


Alle Maße in mm





# SCHÖNE FARBEN UND POLSTER BRINGEN PKW-KOMFORT INS TRANSPORTWESEN.



Weiß

Rot

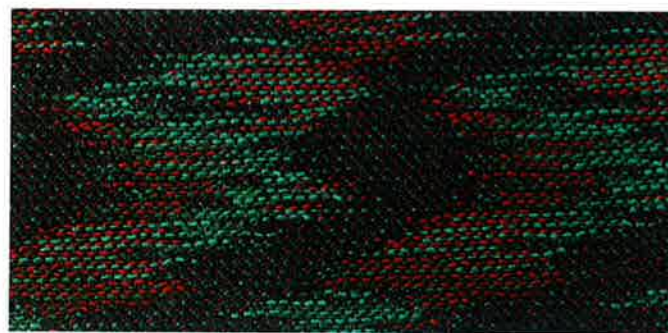
Blau



Orange

Hell Silber<sup>30</sup>

Grün<sup>30</sup>



Stoff



Kunstleder (gegen Mehrpreis)

<sup>30</sup> Zweischicht-Metallic-Lackierung gegen Mehrpreis

# AUSSTATTUNGEN.



Technik	Arena Kasten	Arena Combi
Airbag Fahrer	●	●
Antiblockiersystem (ABS), elektronisch geregelt	○	○
Antrieb: Vorderradantrieb	●	●
Bremsen: hydr. Zweikreis-Bremssystem	●	●
Fahrwerk: Vorderachse McPherson-Federbeine, Hinterachse blattgederete Rohrprofilachse	●	●
Getriebe: 5-Gang, manuell	●	●
Servolenkung: Zahnstangenlenkung mit Servounterstützung	●	●
Wegfahrsperr	●	●
Zentralverriegelung mit Infrarot-Fernbedienung im Schlüssel integriert	●	●
<b>Innenausstattung</b>		
Ablagefach mit Klappe in Instrumententafel	●	●
Becher- und Flaschenhalter in Seitentüren	●	●
Beifahrer-Doppelsitzbank, starr	○	●
Beifahrer-Doppelsitzbank, umleg- und klappbar	●	○
Beifahrer-Einzelsitz	○	○
Bodenbelag	-	●
Gitterwand 1/3 hinter Fahrersitz	●	○
Gitterwand 2/3 hinter Fahrer- und Beifahrersitz	○	○
Handschuhfach abschließbar	●	●
Innenbeleuchtung	●	●
Innenverkleidung Laderaum	○	●
Kopfstützen vorn und hinten <sup>1)</sup>	●	●
Kraftstoffwarnleuchte	●	●
Rücksitzbank/-bänke mit Kopfstützen	-	○
Radioeinbausatz (ohne Lautsprecher)	●	●
Sicherheitsgurte vorn und hinten <sup>1)</sup>	●	●
Sonnenblenden, zwei	●	●
<b>Außenausstattung</b>		
Flügeltüren hinten, Öffnungswinkel 180 Grad	●	●
Kraftstofftank 60 l	●	●
Laderaum, Schiebetür rechts	●	●
Laderaum, zusätzliche Schiebetür Fahrerseite	○	-
Scheibenwischer (2 Stufen) und Scheibenwaschanlage	●	●
Stahlräder 5 1/2 J x 14 mit Bereifung 165/80 R 14 <sup>2)</sup>	●	●
Türschutz unten an den hinteren Flügeltüren, Stoßstange hinten	●	●

<sup>1)</sup> Hinten nur bei Option Rücksitzbank/-bänke in Arena Combi

<sup>2)</sup> 175/80 R 14 bei 2.5 D oder in Verbindung mit ABS

- = Serienausstattung
- = Sonderausstattung
- = nicht lieferbar





AUCH IN SERVICE UND GARANTIE  
IST DER ARENA GANZ OPEL.



Opel erfüllt zusätzlich zu den strengen hauseigenen Qualitätsmaßstäben auch die Richtlinien der internationalen Norm ISO 9001 in Design, Entwicklung, Produktion und Service. Doch Qualität heißt bei Opel weit mehr als die Produktion und Lieferung technisch erstklassiger Fahrzeuge. Mit umfassenden Serviceleistungen rund um jeden Opel garantieren wir unseren Kundinnen und Kunden auch nach der Lieferung unseren hohen Qualitätsstandard.



#### FINANZIERUNGSANGEBOTE

Die Opel Bank bietet Ihnen auf Basis interessanter Finanzierungsangebote Ihre Finanzierung nach Maß. Und dieses Maß legen Sie bei Ihrem Auto ganz allein fest – nach Ihren persönlichen Anforderungen. Fragen Sie Ihren Opel Händler.

#### LEASINGANGEBOTE

Z. B. über Opel Leasing können Sie Ihren Opel auch leasen. Leasing paßt sich Ihren finanziellen Bedürfnissen und Möglichkeiten an, denn z. B. nach einer Mietsonderzahlung zahlen Sie nur noch für die Nutzung Ihres Fahrzeuges – mit niedrigen Monatsraten während der Vertragszeit. Damit bleiben Sie finanziell flexibel. Ihr Opel Händler berät Sie gerne.

#### VERSICHERUNGSSERVICE

Der Opel Händler-Versicherungsdienst (OVD) rundet das Opel Leistungspaket ab. Wir bieten dem Opel Kunden alle Versicherungen rund um das Auto an. Außerdem regeln wir Versicherungsfälle schnell und bequem. Damit Sie rund um die Uhr sorglos fahren können. Im In- und Ausland.



#### NEUWAGENGARANTIE

1 Jahr Opel Neuwagengarantie. Diese Garantie gilt für alle Opel Neufahrzeuge für 12 Monate ab Erstzulassungsdatum bzw. ab Lieferung durch den Vertrags-händler – ohne Kilometerbegrenzung.

#### OPEL ASSISTANCE

Die kostenlose Mobilitäts-Garantie für alle Opel Neufahrzeuge im ersten Jahr. Wo immer Sie unterwegs sind, die Opel Assistance hilft Ihnen weiter. In über 30 europäischen Ländern – rund um die Uhr. Mit starken Leistungen wie Pannenhilfe, Abschleppdienst, Mietwagen-Service, Hotelunterbringung oder der Organisation Ihrer Weiterreise per Bahn oder Flugzeug. Und noch ein zusätzliches Opel Plus: Falls Sie diese Leistungen nicht mehr missen möchten, gibt's eine kostengünstige Verlängerung der Opel Assistance für das zweite und dritte Jahr. Außerdem auf Wunsch: Opel Assistance Premium, das Extra-Schutz-Paket zu



#### 6 JAHRE GARANTIE GEGEN DURCHROSTUNG

Opel gibt Ihnen die sichere Langzeitgarantie gegen Durchrostung. Voraussetzung: Sie lassen Ihren Wagen gemäß Inspektionsscheckheft warten und alle nötigen Inspektionen durchführen.



#### 3 JAHRE GARANTIE FÜR OPEL STARTERBATTERIE

Mit der 3-Jahres-Garantie für jede neue, aber auch jede später eingebaute Original Opel Batterie gibt es auch im dicksten Winter keine Probleme mehr.

#### 1 JAHR OPEL GEWÄHRLEISTUNG FÜR ORIGINAL OPEL TEILE UND ZUBEHÖR

Die Opel Vertragspartner geben Ihnen für Original Opel Teile und Zubehör 1 Jahr Gewährleistung. Natürlich ohne Kilometerbegrenzung. Aus- und Einbau eingeschlossen, sofern er in einer Opel Vertragswerkstatt erfolgt.

#### TEILE UND ZUBEHÖRSERVICE

Alles, was Ihren Opel noch praktischer, komfortabler oder auch individueller macht, gibt es im Opel Shop bei Ihrem Opel Händler. Fragen Sie Ihren Opel Händler, er berät Sie gern.

#### OPEL IN DEN NEUEN MEDIEN

Der gewohnte Opel Service macht auch vor dem neuen Medienzeitalter nicht halt: Seit dem 1.1.1996 präsentiert sich Opel bereits im Internet. Die Adresse für die Opel Homepage mit viel Wissenswertem nicht nur rund um das Auto lautet: <http://www.opel.com>. Surfen Sie mit durchs Opel Universe.





# OPEL NUTZFAHRZEUG-ZENTREN IN DEUTSCHLAND.



Autohaus Peschel GmbH  
Zur Wetterwarte 40  
**01109 Dresden**  
0351/885520

Autohaus Israel GmbH  
Dohnaer Str. 310  
**01257 Dresden**  
0351/28579-0

Autohaus Hohlfeld GmbH  
Neusalzaer Straße 53  
**02625 Bautzen**  
03591/31280

Autohaus Nordpark GmbH  
Vetschauer Str. 62  
**03048 Cottbus**  
0355/478470

Autohaus Start GmbH  
Berliner Straße 64  
**03130 Spremberg**  
03563/2962

Auto-Staiger Leipzig GmbH  
Waldstraße 87  
**04105 Leipzig**  
0341/982120

Automobilzentrum  
Leipzig West GmbH  
Groitzscher Straße 1-15  
**04179 Leipzig**  
0341/490190

Autohaus Bauer  
Inh. Wolfgang Bauer  
Lödlauer Chaussee 5  
**04617 Lötza/Altenburg**  
03447/86500

Autohaus Eilenburg GmbH  
Zscheppliner Landstraße 11  
**04838 Eilenburg**  
03423/600423

Autohaus Maluche GmbH  
Gewerbegebiet  
Außenring 7  
**04860 Torgau**  
03421/712766-67

Horst Mundt  
Am Göttinger Bogen  
**06126 Halle (Saale)**  
0345/6877048

Autohaus  
Gute Fahrt GmbH Köthen  
Langenfelder Str. 2  
**06366 Koethen**  
03496/50540

W. Ganß GmbH & Co. KG  
Autohaus Sangerhausen  
Erfurter Str./Weinbergstr. 8  
**06526 Sangerhausen**  
03464/54080

Autohaus Hoffmann  
GmbH  
Am Mittleren Watenbach 15  
**07318 Saalfeld**  
03671/53550

Autohaus Peter Gößner  
GmbH  
Nürnbergstraße  
**07549 Geratal**  
0365/7101163 u. 7101165

Autohaus Ungelhüm in  
Zwickau GmbH  
Crimmitschauer Str. 82-84  
**08058 Zwickau**  
0375/282902

Autohaus Zimpel GmbH  
Schlema  
Auer Straße  
**08301 Schlema**  
03772/21071

Autohaus Barnath GmbH  
Gewerbegebiet  
Kaltes Feld Nr.1  
**08468 Heinsdorfergrund**  
03765/55080

Autocenter Nord GmbH  
Blankenauer Straße 58  
**09113 Chemnitz**  
0371/449990

Autohaus Müller GmbH  
Dresdener Str. 48  
**09599 Freiberg**  
03731/22571

Autohaus Bessemerstraße  
GmbH  
Bessemerstr. 28-36  
**12103 Berlin-Schöneberg**  
030/7506-0

Autohaus am Nordring  
GmbH  
Nordring 6  
**12681 Berlin**  
030/93893200

Auto-Center  
Berlin 1092 GmbH  
Landsberger Allee 345-357  
**13053 Berlin-Hohenschönhausen**  
030/54998711+8752

Autohaus - Kfz.-Instandsetzung  
Prenzlauer Berg GmbH  
Holzhauser Straße 10-12  
**13509 Berlin-Tegel**  
030/430030

Automarkt Babelsberg  
GmbH  
Grünstraße 25  
**14482 Potsdam-Babelsberg**  
0331/74930

Hahn Automobile GmbH  
Milower Landstraße 35 a  
**14712 Rathenow**  
03385/54160

Auto-Service GmbH  
An der Autobahn 3  
**15236 Frankfurt/Oder**  
0335/558630

AMZ Autohaus Zeesen  
GmbH  
Karl-Liebknecht-Str. 60-62  
**15711 Zeesen**  
03375/900346

Schwedter Autohaus GmbH  
Steinstraße 10  
**16303 Schwedt/Oder**  
03332/44090

Autohaus Ruppiner GmbH  
Valentin-Rose-Str. 3  
**16816 Neuruppin**  
03391/505557-58

Autohaus Lindenberg  
GmbH  
Neustrelitzer Straße 124  
**17033 Neubrandenburg**  
0395/367000

Autohaus Manfred Krüger  
GmbH  
Hawermannweg 18-19  
**18069 Rostock-Reutershagen**  
0381/8098572-75

Autohaus Jürgen Schröder  
GmbH Lindbruch 1  
**18273 Güstrow**  
03843/23220

HIRO-Automarkt  
Hippen & Romaneisen  
GmbH  
Leerer Landstr. 36-40  
**26603 Aurich/Ostfriesland**  
04941/17000

Autozentrum  
Eggen GmbH  
Gustower Weg 13  
**18439 Stralsund**  
03831/26200

Peter Kruse Autohaus  
Schwerin GmbH  
Hagenower Str. 75  
**19061 Schwerin**  
0385/30230-0

Rüdiger GmbH  
Hamburger Str. 15/17  
**21423 Winsen a.d. Luhe**  
04171/2089

Heinrich Dobberkau u. Sohn  
Hermann-Körner-Str. 53  
**21203 Reinbek**  
040/7276060

Erwin Schaible GmbH  
Lessingstraße 73  
**21629 Neu-Wulmstorf**  
040/7006081

Hans Cordes Automobile  
Inh. Fritz Cordes  
Harburger Str. 89-91  
**21680 Stade/Elbe**  
04141/6078-0

Ernst Laufé & Söhne  
(GmbH & Co.)  
Rahlstedter Str. 34-36  
**22149 Hamburg-Rahlstedt**  
040/6737070

Ernst Dello GmbH & Co.  
Nedderfeld 91  
**22529 Hamburg**  
040/4712-0

Autohaus Hansa GmbH  
Töpferweg 61-63  
**23514 Lübeck**  
0451/880080

Autohaus Artur Höft  
GmbH & Co.  
Schlehenkamp 14  
**24146 Kiel-Elmschenhagen**  
0431/784071

Autohaus Ohms  
GmbH & Co. KG  
Hauptstr. 18  
**24251 Osdorf**  
04346/6060

T. H. Sievers Automobile  
GmbH & Co. KG  
Kollunder Str. 3,5,7  
**24768 Rendsburg**  
04331/5093

Auto-Zentrale  
Klaus Koch GmbH  
Dorfstr. 1  
**25524 Itzehoe**  
04821/73900

Auto Betka Niebüll  
GmbH & Co. KG  
Gather Landstr. 43-45  
**25899 Niebüll**  
04661/986330

Georg Schmidt GmbH  
Ebkeriege 34  
**26364 Wilhelmshaven**  
04421/71066

HIRO-Automarkt  
Hippen & Romaneisen  
GmbH  
Leerer Landstr. 36-40  
**26603 Aurich/Ostfriesland**  
04941/17000

Autohaus Knemeyer GmbH  
Marienstraße 18  
**33332 Gütersloh**  
05241/27071-73

Hagenmann Autohaus KG  
Stadtheider Straße 14  
**33609 Bielefeld**  
0521/303070

Giese Automobile GmbH  
Friederikenstr. 73-77  
**26871 Papenburg**  
04961/80080

Bergmann am Flughafen  
GmbH  
Neuenlander Str. 93-95  
**28199 Bremen**  
0421/536600

Autohaus Beckmann &  
Co. GmbH  
Hastedter Heerstr. 21-25  
**28207 Bremen**  
0421/499830

Autohaus Fritz Burr  
GmbH & Co. KG  
Gröpelinger Heerstr. 245  
**28239 Bremen**  
0421/61080

Mausner-Celle KG Kfz.  
77er-Strasse 52  
**29221 Celle**  
05141/7501-0

Autohaus Lange  
GmbH & Co. KG  
Hansstraße 22  
**29525 Uelzen**  
0581/97010

Kfz. & Zubehör  
Karl Miemann  
Harburger Straße 32  
**29614 Soltau**  
05191/607-0

Autohaus Kühn GmbH  
Immengarten 21  
**30177 Hannover**  
0511/69636-0

Autohaus Bremer  
GmbH & Co.  
Egestorfer Str. 38  
**30890 Barsinghausen**  
05105/52330

Wilhelm Schirmer KG  
Bischofskamp 40  
**31137 Hildesheim**  
05121/5010

Corsmann GmbH  
Salzuffer Straße 191-197  
**32052 Herford**  
05221/9880

Wilhelm Grotefeld  
GmbH & Co. KG  
Erbeweg 17  
**32457 Porta-Westfalica**  
0571/504050

Autohaus Jäcker  
GmbH & Co. KG  
Adam-Opel-Straße 2  
**32547 Bad Oeynhausen**  
05731/1830

August Möller GmbH &  
Co KG Kraftfahrzeuge  
Lemgoer Str. 94  
**32657 Lemgo**  
05261/98630

Bauer & Bickmeier GmbH  
Detmolder Straße 120  
**33100 Paderborn**  
05251/14540

Autohaus Knemeyer GmbH  
Marienstraße 18  
**33332 Gütersloh**  
05241/27071-73

Hagenmann Autohaus KG  
Stadtheider Straße 14  
**33609 Bielefeld**  
0521/303070

Autohaus Kassel GmbH  
Heinrich-Hertz-Str. 27  
**34123 Kassel**  
0561/99880

Autohaus Gießen  
GmbH & Co. KG  
Marburger Str. 131-145  
**35396 Gießen**  
0641/95350

Wolfgang Fahr  
GmbH & Co. KG  
Andreasberg 4  
**36041 Fulda**  
0661/8303-0

Autohallen GmbH  
Weender Landstr. 4-10  
**37073 Göttingen**  
0551/496070

Autohaus Siebrecht GmbH  
Wiesenstraße 15  
**37170 Uslar**  
05571/92300

Opel-Dürkop GmbH,  
Braunschweig  
Helmstedter Str. 60  
**38126 Braunschweig**  
0531/7030

Auto-Weber GmbH  
Vor dem Dorfe 17  
**38229 Salzgitter-Salder**  
05341/44035

Auto-Dürkop GmbH,  
Goslar Bornhardstr. 4  
**38644 Goslar**  
05321/5540

Auto-Dürkop GmbH  
Magdeburg  
Halberstädter Str. 32  
**39112 Magdeburg**  
0391/62990

Autohaus Stendal GmbH  
Clausewitzstraße 2  
**39576 Stendal**  
03931/414150-51

Böttger GmbH & Co. KG  
Königsberger Str. 26  
**40231 Düsseldorf**  
0211/98420

Autohaus Oberkassel  
GmbH Belsenplatz 4  
**40545 Düsseldorf-Oberkassel**  
0211/571018

Gebr. Mund  
GmbH & Co.  
Aachener Straße 235-239  
**41061 Mönchengladbach**  
02161/30500

Autohaus Louis Dresen  
GmbH  
Marienstraße 73  
**41460 Neuß**  
02131/9480

Auto-Haus GmbH  
Aue 46  
**42103 Wuppertal**  
0202/303030

L. & W./Burghoff  
GmbH & Co. KG  
Friedrich-Engels-Allee 245  
**42285 Wuppertal-Barmen**  
0202/890000

Karl Altmann GmbH & Co.  
Düsseldorfer Str. 69-79  
**42781 Haan/Rhld.**  
02129/93200

Autohaus Stratemann  
GmbH & Co.  
Evinger Straße 2-24  
**44145 Dortmund**  
0231/9810550

Bücker und Witte  
Autohandels-Gesellschaft mbH  
Konrad-Adenauer-Platz 5-6  
**44787 Bochum**  
0234/9 64060

Weltzien & Pattberg  
GmbH & Co. KG  
Veronikastr. 21-29  
**45131 Essen**  
0201/72087-0

Autohandel Gebr. van  
Euppen GmbH & Co. KG  
Rothhauser Str. 2-4  
**45309 Essen-Kray**  
0201/8550-0

Bieling Automobil GmbH  
Kaiserstraße 251  
**45699 Herten**  
02366/8880

Friedrich Doeringhaus  
GmbH  
Rademachersweg 5  
**45894 Gelsenkirchen-Buer**  
0209/36097-0

Lackermann GmbH  
Brüner Landstr. 37  
**46485 Wesel**  
0281/813-0

Autohaus Elspass GmbH  
Karl-Heinz-Klingen-Str. 106  
**46539 Dinslaken**  
02064/60090

Johann Franken  
GmbH & Co. KG  
Oststraße 80  
**47475 Kamp-Lintfort/Rhld.**  
02842/3370

Wemmer & Janssen  
GmbH Kasselstr. 5-7  
**47546 Kalkar/Ndrh.**  
02824/92550

Autohaus Franken Krefeld  
GmbH & Co.  
Mevissenstraße 55  
**47803 Krefeld**  
02151/87380

Fritz Kiffe  
Am Hawerkamp 1  
**48155 Mülheim**  
0251/60550

Josef Elmer  
Elberstr. 23  
**48282 Emsdetten**  
02572/2040

Autohaus Tönnemann  
GmbH & Co. KG  
Daruper Straße 56  
**48653 Coesfeld**  
02541/93301

Schiermeier Autohaus  
GmbH & Co. KG  
Pagenstecherstraße 61  
**49090 Osnabrück**  
0541/692500

Joachim Duchstein Auto-  
mobile GmbH & Co KG  
Osterstr. 15  
**49661 Cloppenburg**  
04471/91110

Automobil-AG  
Oskar-Jäger-Str. 97  
**50825 Köln-Braunsfeld**  
0221/546090

Paul Bauer Ing.  
GmbH & Co. KG  
Frankfurter Str. 130  
**51065 Köln 80**  
0221/699970

Louis Dresen GmbH  
von-Ketteler-Straße 45  
**51371 Leverkusen**  
**58636 Iserlohn**  
02371/79050

Gebr. Gieraths GmbH  
Kölner Straße 105  
**51429 Bergisch-Gladbach**  
02204/40080

Auto Thüllen  
GmbH & Co. KG.  
Rotter Bruch 25  
**52068 Aachen**  
0241/94400

Autohaus Georg von Opel  
Reuterbrücke GmbH  
Franz-Lohe-Str. 1a  
**53129 Bonn**  
0228/26950

Autozentrum Adalbert  
Kümpel GmbH  
Siegstr. 146  
**53757 St. Augustin/Sieg**  
02241/1670

Autohaus AHS  
Herzogenbuscher Str. 60  
**54292 Trier**  
0651/20080

Auto-Müller GmbH  
Rheinallee 183  
**55120 Mainz**  
06131/962620

Autohaus Kastel  
GmbH & Co. KG  
Wiesbadener Straße 6-12  
**55252 Mainz-Kastel**  
06134/29020

Heinrich Honrath Kfz.  
GmbH  
In der Weide 5-  
**55411 Bingen**  
06721/4960

Autohaus Kreuznach GmbH  
Riegelgrube 8  
**55543 Bad Kreuznach**  
0671/88300

Autohaus Georg von Opel  
GmbH & Co.  
Flachstraße 7-9  
**65199 Wiesbaden**  
0611/942750

Auto-Jacob GmbH  
Darmstädter Str. 76  
**65428 Rüsselsheim/Main**  
06142/6090

Autohaus Fröhlich  
GmbH & Co. KG  
Moselring 31-33  
**56073 Koblenz**  
0261/941600

Autozentrale Karl Arnst  
GmbH & Co. KG.  
Industriestr. 4  
**56412 Heilingeroth**  
02602/16030

Martin Hoppmann GmbH  
Eiserfelder Str. 196  
**57072 Siegen**  
0271/31820

Autohaus Sauerland  
GmbH & Co. KG  
Alexanderstr. 71-77  
**58097 Hagen/Westf.**  
02331/80200

Autohaus Greiner  
GmbH & Co. KG  
Graflinger Str. 155  
**94469 Deggendorf**  
0991/250130

Auto Exner  
GmbH & Co. KG  
Wunsiedler Str. 2  
**95032 Hof an der Saale**  
09281/7820

Autohaus Dornig  
GmbH & Co  
Ottostr. 15  
**95233 Helmrechts**  
09252/3890

FABER GMBH  
Laubanger 32  
**96103 Hallstadt**  
0951/962280

Lüdenscheider Autohaus  
GmbH  
Sedanstraße 22-24  
**58507 Lüdenscheid**  
02351/90850

Gebrüder Nolte  
GmbH & Co. KG  
Mendener Straße 17-23  
**59063 Hamm**  
02381/95500

Automobilhaus  
Ernst und Fritz Kiffe  
Werler Straße 171-177  
**59635 Hamm**  
02381/95500

Rose & Nadol GmbH  
Eickelstraße 11  
**59759 Arnsberg**  
02932/9300-0

Autohaus Georg von Opel  
GmbH & Co.  
Mainzer Landstr. 330-360  
**60326 Frankfurt/Main**  
069/75030

Autohaus Georg von Opel  
GmbH & Co.  
Mühlheimer Straße 311  
**63075 Offenbach**  
069/9864780

Auto-Schäfer GmbH  
Eugen-Kaiser-Str. 5  
**63450 Hanau**  
06181/29050

Autom. Verkaufs-Ges.  
Joseph Brass GmbH & Co.  
Würzburger Straße 1  
**63739 Aschaffenburg**  
06021/3870-0

Autohaus Brass Darmstadt  
GmbH & Co.  
Kasinostraße 62  
**64293 Darmstadt**  
06151/108-6

Autohaus Jakob Stritzel  
GmbH & Co.  
Großseisinger Str. 56  
**73033 Göppingen**  
07121/70150

Autohaus Jakob Stritzel  
GmbH & Co.  
Großseisinger Str. 56  
**73033 Göppingen**  
07121/70150

Autohaus Georg von Opel  
GmbH & Co.  
Flachstraße 7-9  
**65199 Wiesbaden**  
0611/942750

Auto-Jacob GmbH  
Darmstädter Str. 76  
**65428 Rüsselsheim/Main**  
06142/6090

Autohaus Limburg GmbH  
Offheimer Weg  
**65556 Limburg**  
06431/95350

Autohaus Weller  
GmbH u. Co. KG  
Berliner Straße 40  
**74321 Bietigheim-Bissingen**  
07142/95400

Bader & Hageloch  
Raiffeisenstr. 11  
**74523 Schwäbisch Hall**  
0791/40750

Auto-Meiser GmbH  
Hofwiesenstr. 42  
**74564 Crailsheim**  
07951/91880

Autohaus Ludwig Spitzer  
Neckarelzer Straße 19  
**74821 Mosbach**  
06261/92580

Fritz Hauser Ing. GmbH &  
Co. KG  
Stuttgarter Straße 1  
**75179 Pforzheim/Baden**  
07231/9105-0

Auto-Bösken GmbH  
Merkurstr. 11