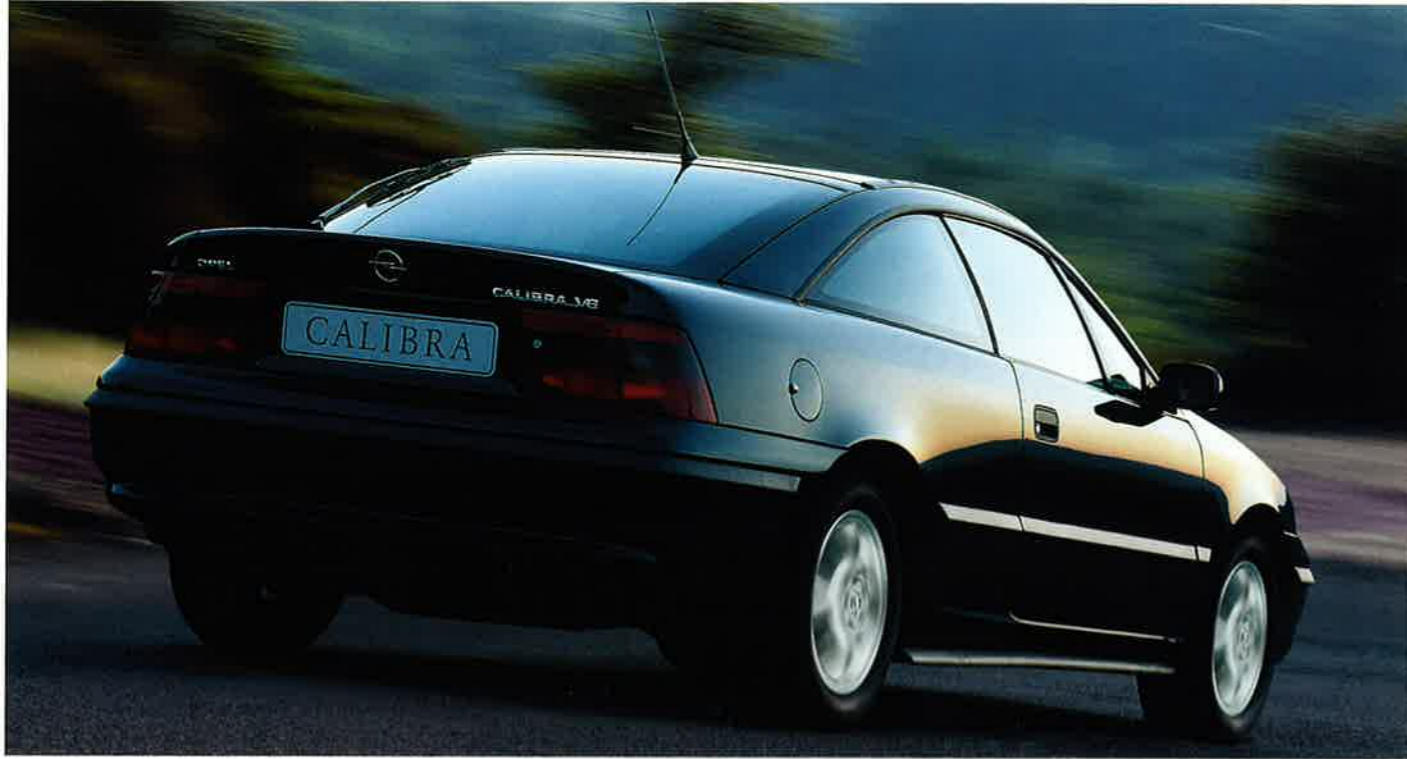


CALIBRA



McCANN-ERICKSON



12/95 - 70/3 Best.-Nr.: 02012 Auf umweltfreundlichem, chlorfreiem Papier gedruckt

Die Abbildungen in diesem Prospekt enthalten teilweise auch Sonderausstattungen, die nicht zum serienmäßigen Lieferumfang gehören.

Der Inhalt entspricht dem Stand bei Drucklegung (12/95). Wir behalten uns Änderungen von Konstruktion und Ausstattung vor. Druckfarben geben den wirklichen Farbton nur annähernd wieder. Gezeigte Sonderausstattungen gegen Mehrpreis. Außerhalb der Bundesrepublik Deutschland können Angebot, Technik und Ausstattung unserer Fahrzeuge abweichen. Bitte informieren Sie sich über die genaue Ausstattung unserer Fahrzeuge bei Ihrem Opel Partner.

ADAM OPEL AG, Rüsselsheim

OPEL 

OPEL 

Die Ansprüche an ein Automobil sind nicht nur gestiegen: Sie sind umfassender geworden.

Opel hat frühzeitig damit begonnen, in Einklang zu bringen, was lange Zeit für unvereinbar galt: ein Höchstmaß an Umweltverträglichkeit und Sicherheit, Wirtschaftlichkeit, Qualität und Komfort zu einem fairen Preis.

So waren wir 1989 der erste Großserienhersteller mit serienmäßigem Katalysator in allen Modellen. Und den Kraftstoffverbrauch unserer Autos haben wir innerhalb von 12 Jahren um 25 % gesenkt. Opel bietet Benzin- und Dieselmotoren an, die die EU-Abgasnorm für 1996 erfüllen.

Nicht zuletzt wird Sicherheit zunehmend zum Qualitäts-Maßstab. Auch hier gibt Opel mit einer einzigartigen Kombination serienmäßiger

Sicherheitssysteme ebenso beruhigende wie richtungweisende Antworten.

Doch dauerhafte Kundenzufriedenheit erreichen wir nur, wenn wir uns mit dem Erreichten nicht zufriedengeben. Deshalb investieren wir permanent in die technische Entwicklung und die Produktionsmethoden von morgen: So zählt unser Werk in Eisenach zu den modernsten Europas. Das Ergebnis sind Automobile mit zukunftsweisender Technik für anspruchsvolle Kunden.

Bei all dem haben wir eines nicht vergessen: die Freude, die Sie tagtäglich an Ihrem Auto haben sollen. An seinem gelungenen Design wie am faszinierenden Fahrerlebnis. Dabei wollen wir Sie immer mit etwas mehr überraschen, als Sie erwarten. Und das ist: Technik, die begeistert.

OPEL 



Der Calibra. Das außergewöhnliche Sport-Coupé, das durch sein faszinierendes Design Autoträume wahr werden läßt. Dafür wurde es mit vielen internationalen Design-Preisen ausgezeichnet. Mit dem aktuellen Modelljahr und dem neuen Außenfarbenprogramm wird der Calibra nochmals attraktiver.

Diese souveräne Eleganz, die das Auge so begeistert, erleben Sie auf der Straße als kraftvolle Sportlichkeit. Präzise. Sicher. Denn die Entwicklung dieses Sport-Coupés hat nicht nur perfekte Formen, sondern auch ein Optimum an Technik, Sicherheit und Komfort geschaffen – für Ihre Fahrfreude im Calibra.

EINE DER SCHÖNSTEN ANSICHTSSACHEN
AUF UNSEREN STRASSEN. DER CALIBRA.



Calibra V6.

Was kann ein Sport-Coupé dieser Klasse noch faszinierender machen? Es ist die Perfektion, mit der außergewöhnliche Technik, Umweltverträglichkeit, Sicherheit, Fahrkultur und Motorleistung zu einer Einheit geworden sind. Besonders hervorzuheben: der

c_w -Wert von 0.26 – bis heute Aerodynamik-Weltrekord für Serienfahrzeuge. Wählen Sie aus einem erlesenen Motorangebot: den 16V-ECOTEC-Motor, die kraftvolle V6-ECOTEC-Maschine, den begeisternden Turbomotor oder den bekannten 2.0-Motor. Zu den her-

vorstechenden Leistungsmerkmalen des Calibra gehört auch das überlegene Sicherheitskonzept: Opel Full Size Airbag für Fahrer und Beifahrer, ABS, das Rundumschutz-System und das Aktivgurt-System sind Teil der Serienausstattung.

ENTSPANNEN SIE SICH. IM CALIBRA SICHERHEITSCOCKPIT.



Calibra V6. Lederausstattung inklusive Sitzheizung vorn Sonderausstattung.

Der Calibra ist der beste Beweis, daß Sportlichkeit und Komfort keine Gegensätze sind. Vom ersten Augenblick an genießen Sie perfekte Funktionalität und Ergonomie. Die Sportsitze: außergewöhnlich komfortabel, mit gutem

Seitenhalt in jeder Fahrsituation. Die Kontroll- und Bedienungselemente: logisch und übersichtlich angeordnet. Das Platzangebot: großzügig auch für die Passagiere im Fond. Mit einem Wort: Sie fahren gut. Und Sie kommen ent-

spannt ans Ziel. Denn im Calibra finden Sie schnell zu jener Mischung von Inspiration und Gelassenheit, die sportliches Fahren zum reinen Vergnügen macht.



Elektrische Fensterheber. Die Fensterheber funktionieren mit elektronischer Sicherheitslogik.



Ein Bordcomputer liefert ständig aktuelle Infos über den durchschnittlichen und den augenblicklichen Kraftstoffverbrauch, die Durchschnittsgeschwindigkeit, die Außentemperatur, die momentane Reichweite und natürlich die Uhrzeit. Darüber hinaus ist eine Stoppuhr integriert (Sonderausstattung).



FCKW-freie Klimaanlage. Für angenehmen gleichbleibendes Klima im Fahrgeraum.

SICHERHEIT OHNE SCHWACHSTELLEN.



Calibra Turbo.

Der Calibra ist nicht nur optisch stark in Form. Mit einer Vielzahl konstruktiver Maßnahmen macht er sich wie kaum ein anderes Sport-Coupé für den Insassenschutz stark. Opel Full Size Airbag für Fahrer und Beifahrer, formstabile Fahrgastzelle



CALIBRA



CALIBRA

mit Doppel-Stahlrohrverstärkungen in den Seitentüren und energieabsorbierenden Aufprallzonen vorn und hinten. Dazu Gurt-schloßstraffer an beiden Vordersitzen und in die Sitzstruktur integrierte Stützrampen. Das ist Rundum-Sicherheit, die beruhigt. Perfekt auch die

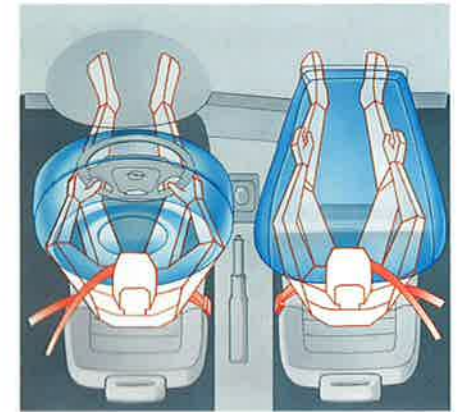


CALIBRA

aktive Sicherheit: mit voll-elektronischem Anti-Blockier-System (ABS), im Calibra V6 zusätzlich mit Traction Control (TC) für optimalen Reifengriff vor allem in Kurven.



CALIBRA



Der Opel Full Size Airbag ist fast doppelt so groß wie der „Euro-Airbag“. Das sind 67

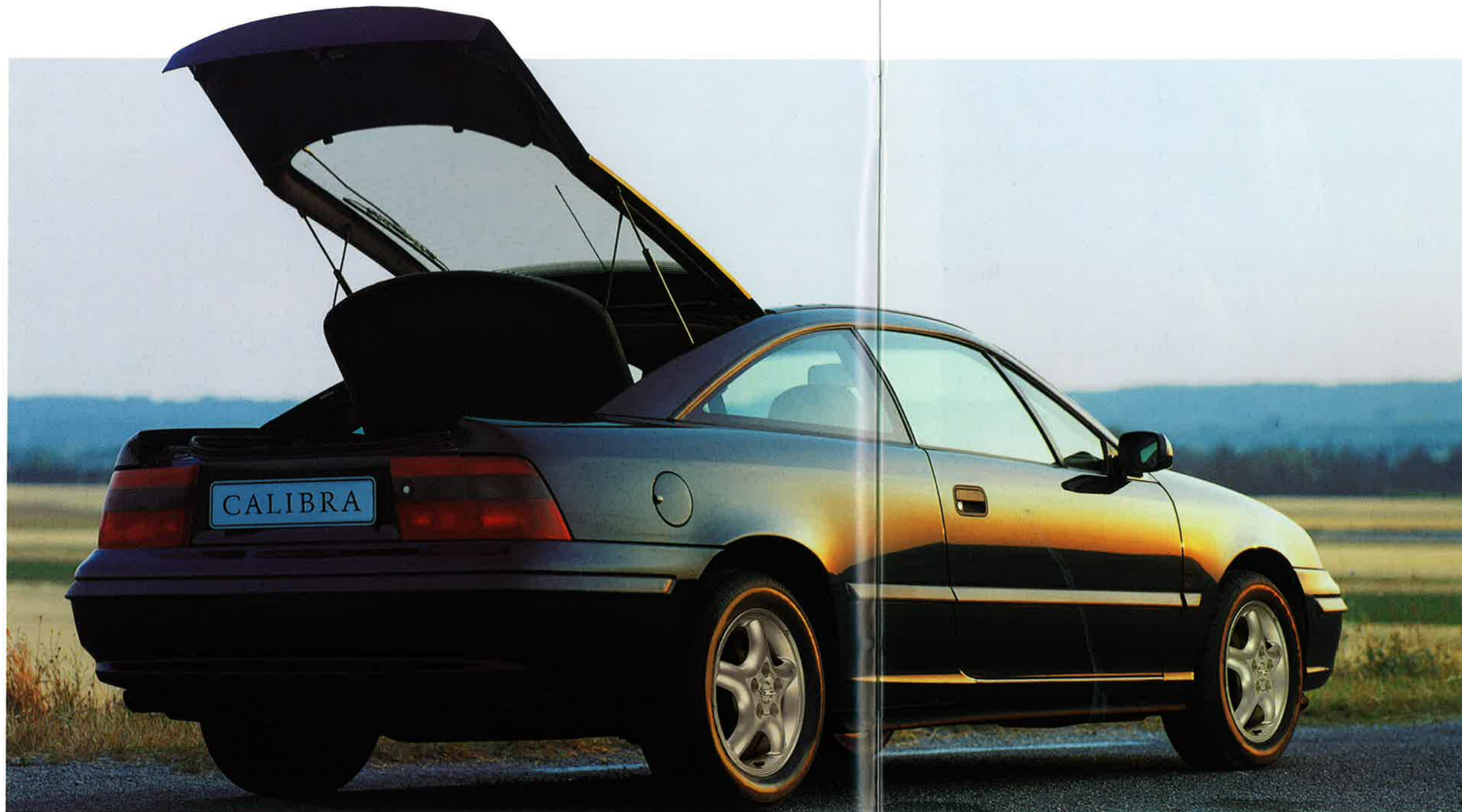
Liter Sicherheit für den Fahrer und 140 Liter für den Beifahrer.



Elektronisch gesteuertes Anti-Blockier-System (ABS). Verhindert das Blockieren der Räder.

Das Fahrzeug bleibt lenkbar und spurstabil – auch bei Nässe, Schnee oder Splitt.

RAUMKONZEPT MIT DIEBSTAHLSCHUTZ.



Calibra V6.

Das großzügige Raumkonzept des Calibra schließt auch den Kofferraum mit ein. Unter der sich weit öffnenden Heckklappe bieten 300 Liter (ECIE) genug Ladekapazität für alles, was der Mensch auf Reisen so braucht. Bei vollständig umgeklappten Rück-

sitzlehnen erhöht sich das Ladevolumen sogar auf 980 Liter. Hier können Sie einiges für Arbeit, Hobby, Sport und Spiel einladen. Übrigens, Sie werden wohl kaum ein anderes Sport-Coupé finden, das Ihnen mehr Stauraum bietet.

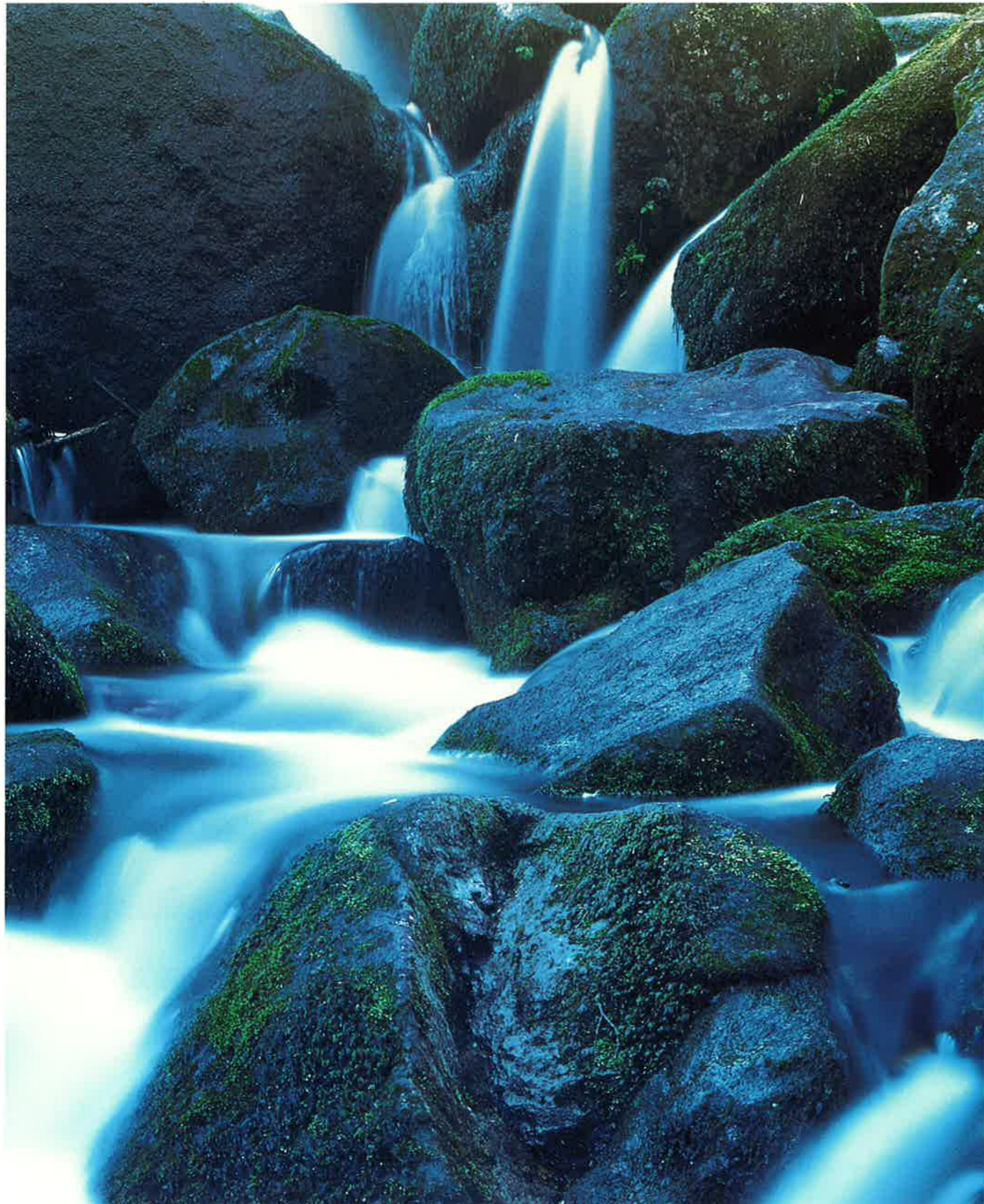


Die Rücksitzlehne des Calibra ist asymmetrisch (60/40) teilbar. Durch Umlegen eines Lehnteils entsteht eine ebene Lade-
fläche, und auf der Rückbank hat immer noch ein Passagier genügend Platz.



Die elektronische Wegfahrsperre im Calibra schützt sich durch das Ausschalten der Zündung sofort und vollautomatisch. Durch Eingriff in die Motorelektronik erfüllt die Opel Wegfahrsperre der 3. Generation auch zukünftig die Anforderungen der Versicherer und ist absolut manipulationssicher.

Durch die hoch aufschwingende Heckklappe bietet der Calibra viel Platz beim Be- und Entladen.



Neues Denken ist bei Opel alt. Schon früh wurde die Schonung der Umwelt und der natürlichen Rohstoffe als zentrales Anliegen in der Unternehmens-Philosophie verankert. Kontinuierliche Verbesserung der Umweltverträglichkeit unserer Fahrzeuge und unserer Fertigungsprozesse ist die Konsequenz daraus.

UMWELTFREUNDLICHE TECHNOLOGIEN.

- Geregelter Drei-Wege-Katalysator serienmäßig in allen Modellen.
- EU-96-Norm: Opel Motoren erfüllen die EU-Abgasnorm 96.
- Innovative Motorentechnik: optimales Drehmoment, niedriger Kraftstoffverbrauch, drastische Reduzierung der Schadstoffemission. Neuestes Beispiel: die ECOTEC-Generation.
- Opel Automatik: wirtschaftliche, elektronisch gesteuerte 4-Stufen-Automatik mit 3 Fahrprogrammen.

MINIMIERUNG UMWELTBELASTENDER MATERIALIEN IN DER PRODUKTION.

- Opel Wasserlack-Technologie: Reduzierung des Lösemittelgehalts auf 5% bei Grundlacken und 12% bei Metallic-Basislacken.
- Reduzierung des Cadmium-Gehalts in allen Bauteilen auf ein Minimum – nur noch Spuren sind zulässig.
- Asbest in Brems- und Kupplungsbelägen wurde durch umweltverträgliche Materialien ersetzt; auch Motor- und Auspuffdichtungen sind asbestfrei.
- Verzicht auf FCKW-haltige Treibmittel bei der Herstellung von Schaummaterialien für Sitze, Armaturentafeln, Polsterstoffe und Formhimmel. Auch in den Klimaanlagen fast all unserer Modelle

wurde das FCKW-haltige Kältemittel durch ein FCKW-freies ersetzt.

KONSEQUENTE RECYCLINGSTRATEGIE.

- Alle Verkleidungsteile sind aus recycelfähigem Material hergestellt.
- Reduzierung der Material-Vielfalt, um das Sortieren für die Wiederverwertung zu erleichtern.
- Kennzeichnung nahezu aller Kunststoffteile mit international genormten Material-Kürzeln: ermöglicht sortenspezifische Wiederaufbereitung.

ZUKUNFTSAUFGABE „VERKEHRSMANAGEMENT“.

Die Initiativen von Opel gehen weit über rein fahrzeugtechnische Innovationen hinaus. Opel Ingenieure arbeiten an der Entwicklung und Realisierung von modernen Kommunikations- und Leitsystemen, die den Straßenverkehr der Zukunft sicherer und umweltfreundlicher machen.

DER CALIBRA V6. THE SOUND OF SILENCE.

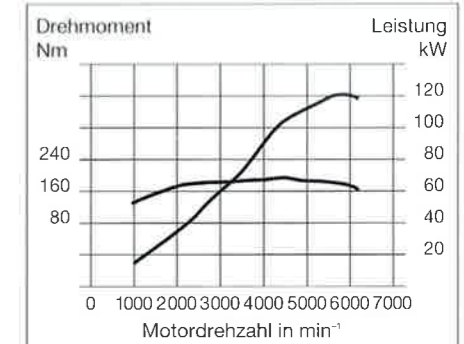


FCKW-freie Klimaanlage. Ein Komfort, an den man sich gern gewöhnt.

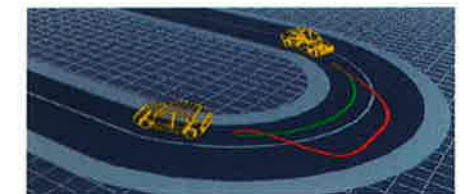


V6-ECOTEC-Motor. (170 PS). Ein Motor der neuen Generation. Charakteristik – also hohes Drehmoment schon bei niedrigen Drehzahlen –, sowie viele konsequent durchdachte Detaillösungen bestimmen seinen starken, sauberen und leisen Auftritt.

Der kompakte High-Tech-Motor mit 2.5 Liter Hubraum, 24 Ventilen und 125 kW. Moderne Vierventil-technik, kombiniert mit „Low-end-torque“-



Souveräne Durchzugskraft: Der Viertakter erreicht bei 4200 min⁻¹ sein maximales Drehmoment von 227 Nm. Im Bereich zwischen 1600 und 6400 min⁻¹ stehen beachtliche 180 Nm zur Verfügung.



Traction Control (TC) im Calibra V6. Aktives Fahren wird mit TC auch bei komplizierten Straßenverhältnissen noch kalkulierbar und sicher.

Der Calibra mit V6-ECOTEC-Motor. Ein innovatives Motorenkonzept, Kraft, Fahrkultur und eine luxuriöse Komfortausstattung:

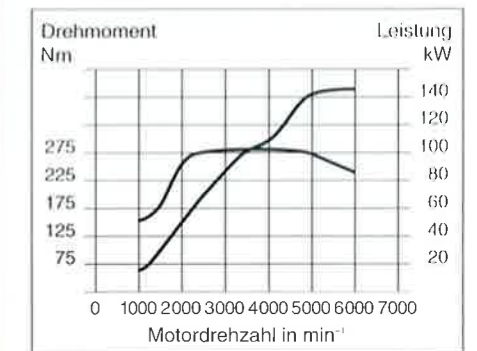
- Opel Full Size Airbag für Fahrer und Beifahrer
- Traction Control (TC)
- ABS
- 5-Gang-Getriebe
- Calibra-Rundumschutz-System
- Calibra-Aktivgurt-System

- Check-Control
- Dual-Info-Display
- FCKW-freie Klimaanlage
- Lenkradkranz in Leder
- Stereo-Cassetten-Radiogerät Grundig SC 303
- Instrumente in Mittelkonsole (Öldruckmesser, Voltmeter)
- Zentralverriegelung
- elektrische Fensterheber vorn
- elektrisch einstell- und beheizbare

- Außenspiegel
- Nebelscheinwerfer
- Leichtmetallräder im Pentaline-Design (6 J x 15)



Speziell für den Calibra Turbo entwickeltes 6-Gang-Sportgetriebe: spritzig in den unteren Gängen, kraftvoll beim Beschleunigen.



Ein hohes Grunddrehmoment verkürzt die Ansprechzeit des Motors. Die Maximalleistung von 150 kW (204 PS) liegt bei 5600 min⁻¹, Drehmoment sind 280 Nm bei nur 2400 min⁻¹.



4x4-Antriebsprinzip: permanenter Allradantrieb mit Schräglenker-Hinterachse und Einzelradaufhängung. Die Viskose-Kupplung macht eine variable Kraftübertragung von der Vorder- auf die Hinterachse möglich, die sich jedem Fahrer und Straßenzustand anpaßt.



Turbomotor mit 150 kW (204 PS). Ein kompakter und daher leichter Turbo mit enormen Beschleunigungswerten und vorbildlicher Elastizität.

Das Coupé mit außergewöhnlichen Motorleistungen, exzellenten Fahreigenschaften und automobilerem Luxus:

- Opel Full Size Airbag für Fahrer und Beifahrer
- ABS
- permanenter Allradantrieb
- 6-Gang-Sportgetriebe
- Calibra-Rundumschutz-System
- Calibra-Aktivgurt-System
- Bordcomputer
- Check-Control
- Lenkradkranz in Leder
- Stereo-Cassetten-Radiogerät Grundig SC 303
- Instrumente in Mittelkonsole (Öldruckmesser, Voltmeter)
- Zentralverriegelung
- elektrische Fensterheber vorn
- elektrisch einstell- und beheizbare Außenspiegel
- Nebelscheinwerfer
- Leichtmetallräder im Pentaline-Design (6 J x 16)



CALIBRA 16V



100 kW (136 PS) aus 1998 cm³ Hubraum, exzellente Laufleistungen und ein äußerst sparsamer Verbrauch, der mit 7,8 l auf 100 km im Euromix die strengen Abgasnormen von 1996 erfüllt, zeichnen den neuen 16V-ECOTEC-Motor aus.

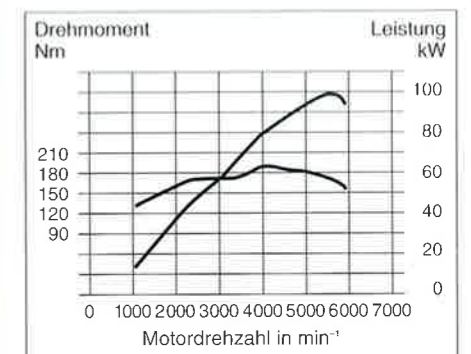


16 Ventile unter der Motorhaube des Calibra 16V ECOTEC. Kraftvolle Feinarbeit. Eine Fahrkultur, die durch die reiche Komfort-Ausstattung zusätzlichen Reiz erhält:

- Opel Full Size Airbag für Fahrer und Beifahrer
- ABS
- 5-Gang-Sportgetriebe
- Calibra-Rundumschutz-System
- Calibra-Aktivgurt-System
- Check-Control
- Lenkradkranz in Leder
- Stereo-Cassetten-Radiogerät Grundig SC 303
- Instrumente in Mittelkonsole (Öldruckmesser, Voltmeter)
- elektrisch einstell- und beheizbare



Das markante Auspuff-Endrohr am Heck des Calibra 16V.



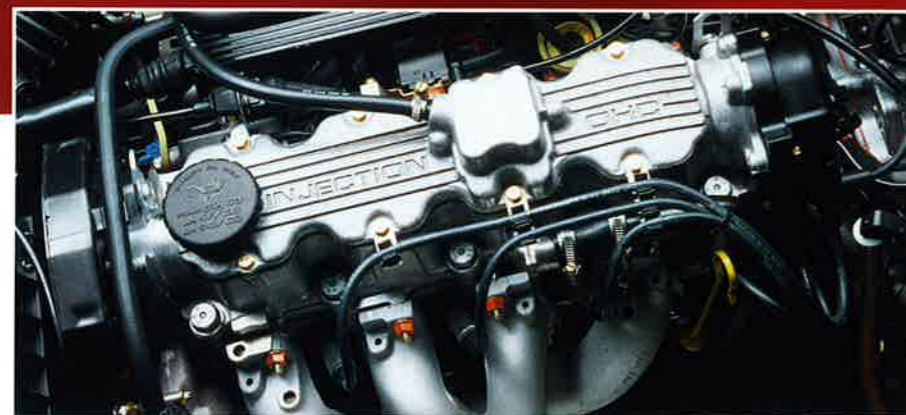
Der vom System Siemens Simtec 56 elektronisch gesteuerte 16V-ECOTEC-Motor zeigt einen ausgewogenen Drehmomentverlauf, der für die lauffrühige und komfortable Kraftentfaltung dieses modernen Motors sorgt. Das maximale Drehmoment von 185 Nm liegt bei 4000 min⁻¹.

- Außenspiegel
- Leichtmetallräder im Pentaline-Design (6 J x 15)

DER CALIBRA 2.0. DAS SPORT-COUPÉ.



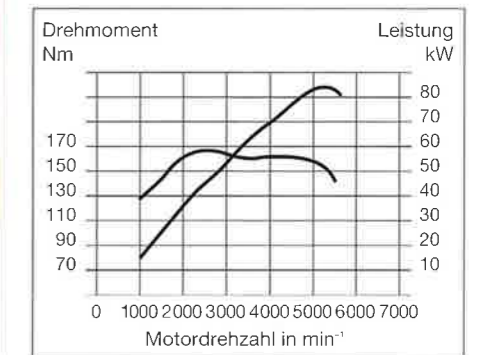
CALIBRA



Der 2.0-Motor mit 85 kW (115 PS) wird von der Bosch-Motronic M 1.5 gesteuert und überwacht.

Ein Motor, der wirtschaftlich arbeitet und ausgezeichnete Fahrleistungen bringt.

Ellipsoid-Scheinwerfer – eine optische und technische Besonderheit des Calibra. Extrem schmale Scheinwerfer, die durch die Kombination aus Reflektor und Linse maximale Lichtausbeute, geringes Streulicht und scharfe Hell-Dunkel-Abgrenzung erzielen.



Mit 85 kW (115 PS) entwickelt der 2.0-Motor sein maximales Drehmoment (170 Nm) bei 2600 min⁻¹.

Der Calibra 2.0 erfüllt alle Anforderungen, die man an ein außergewöhnliches Sport-Coupé stellt: moderne Motorentechnik, kultivierte Kraftentfaltung und großzügige Ausstattung:

- Opel Full Size Airbag für Fahrer und Beifahrer
- ABS
- 5-Gang-Sportgetriebe
- Calibra-Rundumschutz-System
- Calibra-Aktivgurt-System
- Dual-Info-Display
- Stereo-Cassetten-Radiogerät Grundig SC 303
- Instrumente in Mittelkonsole (Öldruckmesser, Voltmeter)
- elektrisch einstell- und beheizbare Außenspiegel
- Leichtmetallräder im Strahlenspeichen-Design (5½J x 14)



Opel 4-Gang-Automatik mit Economy-, Sport- und Winter-Programm.



Diebstahlwarnanlage mit Ultraschallsensoren.



Stereo-Radio mit CD-Spieler CD 300.



Wer einen Calibra fährt, will mehr als die Norm. Deshalb bieten wir über die bereits großzügige Serienausstattung der jeweiligen Modelle hinaus Extras und Zubehör an, mit denen Sie sich Ihre ganz individuellen Wünsche für Ihr Calibra-Sport-Coupé erfüllen können.

- Opel 4-Gang-Automatik
- Lederausstattung
- FCKW-freie Klimaanlage
- Elektrische Fensterheber

- Sitzheizung für Fahrer- und Beifahrerseite
- Zentralverriegelung
- Diebstahlwarnanlage
- Elektrisches Schiebe-/Hebedach
- Nebelscheinwerfer
- Leichtmetallräder
- Dachgepäckträger
- Telefoneinbau-Vorrüstung (für D-Netz-Handies)
- Radio mit CD-Spieler Blaupunkt CD 300

- Bose Soundsystem I mit
 - 6-Kanal-Soundprozessor mit 150 Watt Leistung
 - 6 Bose Lautsprechern
 - Bose Subwoofer, eingebaut im Reserverad
 - Radio-CD-Spieler Blaupunkt „Kiel“ RD 104
- Bose Soundsystem II mit
 - 6-Kanal-Soundprozessor mit 150 Watt Leistung
 - 6 Bose Lautsprechern

- Bose Subwoofer, eingebaut im Reserverad
- Radio-Cassettengerät Blaupunkt „Paris“ RCM 104
- CD-Wechsler Blaupunkt CDC-A 05 mit einer Kapazität von 10 CDs



Bose Soundsystem I: das codeschützte CD-Audio-System Kiel RD 104 im ergonomischen Wave-Design. Mit der inte-

grierten Direct Software Control programmieren Sie das Gerät nach Ihren individuellen Wünschen.



Bose Soundsystem II: das Audiosystem für Anspruchsvolle (gegen Mehrpreis): Paris RCM 104 plus CD-Wechsler CDC-A 05.

Perfekte Wiedergabe von Radio, Cassetten und bis zu 10 CDs – auch bei schlechten Straßenverhältnissen.

AUSSTATTUNGEN.

| | Calibra 2.0 | Calibra 16V | Calibra V6 | Calibra Turbo |
|---|----------------|----------------|----------------|------------------|
| Technik | | | | |
| Allradantrieb, permanent, mit automatischer Kraftverteilung durch Viscokupplung | - | - | - | ● |
| Anti-Blockier-System (ABS), elektronisch geregelt | ● | ● | ● | ● |
| Bremsanlage: Zweikreisbremssystem mit Bremskraftverstärker | ● | ● | ● | ● |
| Fahrwerk, sportlich abgestimmt, Stabilisatoren vorn und hinten, McPherson-Federbeine vorn | ● | ● | ● | ● |
| Gasdruckstoßdämpfer | ● | ● | ● | ● |
| Getriebe: | | | | |
| 5-Gang-Schaltgetriebe | ● | ● | ● | - |
| 6-Gang-Sportgetriebe | - | - | - | ● |
| Klimaanlage, FCKW-frei | ○ | ○ | ● ¹ | ○ |
| Opel Check-Control-System | ○ | ● | ● | ● |
| Opel Full Size Airbag für Fahrer- und Beifahrerseite | ● | ● | ● | ● |
| Scheibenbremsen an allen Rädern, vorn innenbelüftet | ● | ● | ● | ● |
| Servolenkung | ● | ● | ● | ● |
| Sicherheitsschlösser | ● | ● | ● | ● |
| Traction Control (TC) | - | - | ● | - |
| Wegfahrsperrung | ● | ● | ● | ● |
| Zentralverriegelung (inkl. Tankdeckel) mit Diebstahlsicherung | ○ | ○ | ● | ● |
| Innenausstattung | | | | |
| Ablagefächer an Türen | ● | ● | ● | ● |
| Beleuchtung für Handschuhfach, Gepäckraum | ● | ● | ● | ● |
| Bordcomputer mit Digitaluhr | ○ | ○ | ○ | ● |
| Drehzahlmesser | ● | ● | ● | ● |
| Dual-Info-Display (Außentemperatur und Digitaluhr) | ● | ● | ● | - |
| Fensterheber, elektrisch, vorn, mit Tippfunktion, Sicherheitslogik und Komfortschließfunktion über Fahrertürschloß | ○ | ○ | ● | ● |
| Haltegriff für Beifahrerseite | ● | ● | ● | ● |
| Handschuhfach, abschließbar | ● | ● | ● | ● |
| Innenbeleuchtung mit Ausschaltverzögerung und Leseleuchten | ● | ● | ● | ● |
| Lederlenkradkranz (4-Speichen-Design) | - | ● | ● | ● |
| Öldruckmesser | ● | ● | ● | ● |
| Radio SC 303, Grundig: | | | | |
| Cassetten-/CD-Stereo-Radiogerät mit schnellem Vor-/Rücklauf Cassette, Balance-Regler, UKW, MW, LW, 30 Watt, Verkehrsfunksystem, Überblendregler, Cassetten-Programm-Suchsystem, autom. Bandsortenwahl, Autoreverse, Digitalanzeige, abnehmbares Display, Sendersuchlauf in zwei Richtungen, Radio-Daten-System (RDS), Stationstasten, Auto Store, 6 Lautsprecher, getrennte Höhen-/Tiefenregelung, „Dolby B“. | ● | ● | ● | ● |
| Reinluftfilter | ● | ● | ● | ● |

¹ Nicht in Verbindung mit Scheinwerfer-Hochdruck-Waschanlage

Sonderausstattungen können das Leergewicht und in manchen Fällen auch das zulässige Gesamtgewicht erhöhen. Sie können folglich den Kraftstoffverbrauch erhöhen und die angegebene Höchstgeschwindigkeit vermindern.

| | Calibra 2.0 | Calibra 16V | Calibra V6 | Calibra Turbo |
|--|----------------|----------------|---------------|------------------|
| Innenausstattung | | | | |
| Rücksitzlehne, asymmetrisch umklappbar | ● | ● | ● | ● |
| Sicherheitsgurte (4) mit Automatik und Höheneinstellung (5stufig) vorn und Gurtschloßsträffern vorn | ● | ● | ● | ● |
| Sitzhöheneinstellung für Fahrerseite | ● | ● | ● | ● |
| Sonnenblenden, kipp- und schwenkbar, mit beleuchtetem Make-up-Spiegel auf Fahrer- und Beifahrerseite | ● | ● | ● | ● |
| Sportsitze vorn | ● | ● | ● | ● |
| Stauraum für Warndreieck und Verbandkasten im Gepäckraum | ● | ● | ● | ● |
| Tageskilometerzähler | ● | ● | ● | ● |
| Velours-Teppichboden, anthrazitfarben, Gepäckraum-abdeckung mit Vlies-Velours-Teppich, anthrazitfarben, Tür- und Seitenwandverkleidungen, oben aus Stoff Linse oder Chequers und unten aus Stoff Bali Anthrazit (farborientiert) | ● | ● | ● | ● |
| Voltmeter | ● | ● | ● | ● |
| Warnsummer für eingeschaltete Scheinwerfer | ● | ● | ● | ● |
| Außenausstattung | | | | |
| Außenspiegel für Fahrer- und Beifahrerseite, elektrisch einstell- und beheizbar, Gehäuse in Wagenfarbe lackiert | ● | ● | ● | ● |
| Auspuff-Endrohr, Oval | ● | - | - | - |
| Auspuff-Endrohr, Rechteck | - | ● | ● | - |
| Auspuff-Endrohr, Doppel-Rechteck | - | - | - | ● |
| Dachantenne mit elektronischem Verstärker | ● | ● | ● | ● |
| Doppelton-Horn | ● | ● | ● | ● |
| Fahrzeugschlüssel mit integrierter Leuchte | ● | ● | ● | ● |
| Kühlergrill, in Wagenfarbe lackiert | ● | ● | ● | ● |
| Leichtmetallräder | | | | |
| 5 1/2 Jx 14 im Strahlenspeichen-Design mit Bereifung 195/60 R 14-85 V | ● | - | - | - |
| 6 Jx 15 im Pentaline-Design 4-Loch mit Bereifung 205/55 R 15-87 W (Bereifung nicht schneekettentauglich) | ○ | ● | - | - |
| 6 Jx 15 im Pentaline-Design 5-Loch mit Bereifung 205/50 ZR 16 (Bereifung nicht schneekettentauglich) | - | - | - | ● |
| 6 Jx 15 im Pentaline-Design 5-Loch mit Bereifung 205/55 R 15-87 W (Bereifung nicht schneekettentauglich) | - | - | ● | - |
| Nebelscheinwerfer, in Hauptscheinwerfer integriert | ○ | ○ | ● | ● |

| | Calibra 2.0 | Calibra 16V | Calibra V6 | Calibra Turbo |
|--|----------------|----------------|----------------|------------------|
| Außenausstattung | | | | |
| Reserverad | | | | |
| Notlaufrad 4 Jx15 | ● | ● | ● ¹ | ● ¹ |
| vollwertiges Reserverad auf Wunsch ² | ○ | ○ | ○ ¹ | ○ ¹ |
| Rückleuchteinheit, fremdlichtgeschützt | ● | ● | ● | ● |
| Rundumschutz-System | ● | ● | ● | ● |
| Scheinwerfersystem mit Ellipsoid-Technik | ● | ● | ● | ● |
| Schutzleisten rundum, anthrazitfarben | ● | ● | ● | ● |
| Schwellerabdeckungen, schwarz | ● | ● | ● | ● |
| Stoßfänger mit integriertem Spoiler, vorn und hinten, in Wagenfarbe | ● | ● | ● | ● |
| Wärmeschutzverglasung, grün getönt | ● | ● | ● | ● |
| Wisch-/Waschanlage für Heckscheibe mit Intervallschaltung | ● | ● | ● | ● |

● = Serienausstattung

○ = Sonderausstattung

- = nicht lieferbar

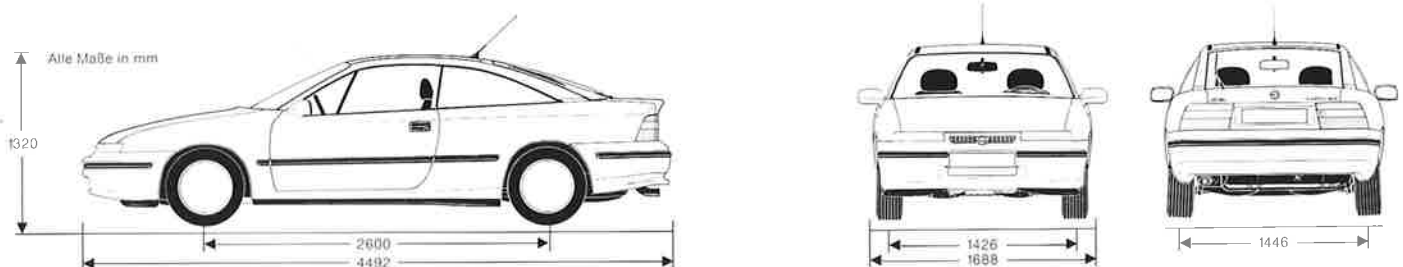
¹5-Loch

²Nicht in Verbindung mit Bose-Soundsystemen

TECHNISCHE DATEN.

| | 2.0 | 16V | 2.5 V6 | Turbo 4 x 4 |
|--|---|---|------------------------|------------------------|
| Motoren | Ger. Katalysator | Ger. Katalysator | Ger. Katalysator | Ger. Katalysator |
| Anzahl der Zylinder | 4 | 4 | 6 | 4 |
| Bohrung | 86 | 86 | 81.6 | 86 |
| Hub | 86 | 86 | 79.6 | 86 |
| Hubraum | 1998 | 1998 | 2498 | 1998 |
| Max. Leistung | 85 (115) | 100 (136) | 125 (170) | 150 (204) |
| | bei min ⁻¹ | 5200 | 6000 | 5600 |
| Drehmoment | 170 | 185 | 227 | 280 |
| | bei min ⁻¹ | 2600 | 4000 | 2400 |
| Verdichtung | 9.2 | 10.8 | 10.8 | 9.0 |
| Achsübersetzung | | | | |
| 5-Gang-Schaltgetriebe (4-Gang-Automatik) | 3.57 (2.40) | 3.57 (2.40) | 3.82 (2.81) | 3.72 |
| 6-Gang-Sportgetriebe | | | | |
| Elektrisches Bordnetz, 12 V | | | | |
| Batteriekapazität | 44 Ah/55 Ah | 44 Ah/55 Ah | 66 Ah | 44 Ah/55 Ah |
| Drehstromgenerator | Serie/in Verb. m. Klimaanlage 70 A/100 A | Serie/in Verb. m. Klimaanlage 70 A/100 A | 100 A | 70 A/100 A |
| Getriebe | Serienmäßig 5-Gang-Schaltgetriebe, serienmäßig 6-Gang-Sportgetriebe im CalibraTurbo Elektronische 4-Gang-Automatik mit 3 Fahrprogrammen ist Sonderausstattung bei Calibra 2.0, Calibra V6 und Calibra 16V | | | |
| Kraftstoff nach 80/1268 EWG in l/100 km | | | | |
| 5-Gang-Schaltgetriebe (4-Gang-Automatik) | | | | |
| 6-Gang-Sportgetriebe | | | | |
| | im Stadtverkehr | 11.1 (11.2) | 10.5 (10.6) | 11.4 (11.6) |
| | bei 90 km/h | 6.1 (5.8) | 5.9 (5.3) | 6.6 (6.6) |
| | bei 120 km/h | 7.5 (7.2) | 7.1 (6.5) | 8.2 (8.0) |
| | Euromix | 8.2 (8.1) | 7.8 (7.5) | 8.7 (8.7) |
| Höchstgeschwindigkeit in km/h | | | | |
| 5-Gang-Schaltgetriebe (4-Gang-Automatik) | 205 (200) | 215 (205) | 237 (234) | |
| 6-Gang-Sportgetriebe | | | | 245 |
| Beschleunigung von 0 auf 100 km/h in s | | | | |
| 5-Gang-Schaltgetriebe (4-Gang-Automatik) | 10.0 (12.0) | 9.5 (11.5) | 7.8 (8.8) | |
| 6-Gang-Sportgetriebe | | | | 6.8 |
| Füllmengen in l | | | | |
| Kraftstofftank | 63 | 63 | 63 | 63 |
| Ölnachfüllmenge mit Filterwechsel | 4.0 | 4.5 | 4.5 | 4.5 |
| Gewichte in kg | | | | |
| 5-Gang-Schaltgetriebe (4-Gang-Automatik) | | | | |
| 6-Gang-Sportgetriebe | | | | |
| Leergewicht | 1215 (1245) | 1250 (1280) | 1355 (1375) | 1375 |
| Zulässiges Gesamtgewicht | 1635 (1665) | 1670 (1700) | 1775 (1795) | 1760 |
| Zuladung | 420 (420) | 420 (420) | 420 (420) | 385 |
| Kofferrauminhalt in l | | | | |
| ECIE-Meßmethode | 300 (980) ¹ | 300 (980) ¹ | 300 (980) ¹ | 300 (980) ¹ |
| Reifen- und Rädergrößen | | | | |
| Bereifung | 195/60 R 14 | 205/55 R 15 | 205/55 R 15 | 205/50 ZR 16 |
| Leichtmetallräder | 5 1/2 J x 14 | 6 J x 15 | 6 J x 15 | 6 J x 16 |
| Wagenabmessungen in mm | | | | |
| Länge | 4492 | 4492 | 4492 | 4492 |
| Breite | 1688 | 1688 | 1688 | 1688 |
| Höhe | 1320 | 1320 | 1320 | 1320 |
| Spurweite vorn/hinten | 1426/1446 | 1426/1446 | 1426/1446 | 1426/1446 |
| Radstand | 2600 | 2600 | 2600 | 2600 |
| Wendekreis in m | 11.45 | 11.45 | 11.45 | 11.45 |

¹ Bei umgeklappter Rücksitzbank



ABS (Anti-Blockier-System): Bosch-System mit 4 Sensoren. Die Vorderräder werden individuell geregelt, die Hinterräder nach dem „Select-low-Prinzip“, d.h., die Regelung erfolgt nach dem Rad, das auf dem niedrigeren Reibwert läuft. ABS bietet eine Steigerung der aktiven Sicherheit, verhindert bei Vollbremsung das gefährliche Blockieren der Räder, erhält die volle Lenkbarkeit des Fahrzeugs in schwierigen Situationen und verhindert unkontrolliertes Ausbrechen durch Bremsverzögerungen in Kurven.

Airbags: Opel Full Size Airbag für die Fahrer- und Beifahrerseite. Mit 67 und 140 Litern fast doppelt so groß wie „Euro-Airbags“. In Verbindung mit dem Aktivgurt-System ein Optimum an passiver Sicherheit. Bei einem Frontalaufprall mit mind. 28 km/h löst eine zentrale Sensoreinheit nach internem Systemcheck und Berechnung der Unfallstärke innerhalb von 20 ms den Zündimpuls aus. Nach 150 ms ist der gesamte Vorgang abgeschlossen. Zusätzliche Stahlstreben an der Lenksäule verhindern das Eindringen der Lenksäule in den Fahrgastraum.

Aktivgurt-System mit Gurtschloßstraffer vorn: 3-Punkt-Sicherheitsgurte vorn mit Aufrollautomatik, höhenstellbar, Gurtschlösser am Sitz befestigt. Hinten zwei 3-Punkt-Sicherheitsgurte mit Aufrollautomatik, Gurtschloßstraffer auf Fahrer- und Beifahrerseite vorn. Der Gurtschloßstraffer sorgt bei einem Unfall in Sekundenbruchteilen für das Straffen der Gurte und die weitgehende Eliminierung der sogenannten Gurtlose. Hierdurch wird die Gefahr eines Kopfaufpralls auf Lenkrad bzw. Instrumententafel deutlich reduziert.

Beleuchtung: Ellipsoid-Scheinwerfer mit Standlicht, asymmetrischem Abblendlicht und Fernlicht. Elektrische Scheinwerfer-Leuchtweitenregulierung. Instrumentenbeleuchtung. Innenraumbelichtung und Ausschaltverzögerung mit Kontaktschaltern an Vordertüren. Leseleuchten. 2 Rückfahrcheinwerfer, Nebelschlußleuchte. Parkleuchte in Scheinwerfer- und Rückleuchteneinheit. Beleuchtete Make-up-Spiegel für Fahrer und Beifahrer.

Bremsen: Diagonales Zweikreisbremssystem mit Bremskraftverstärker und Bremskraftregler. Bei allen Motoren (2.0-Motoren und 2.5-V6-Motor) Scheibenbremsen vorn und hinten (vorn innenbelüftet).



4x4: Im normalen Fahrbetrieb auf trockener Straße erfolgt der Antrieb zu ca. 75 % über die Vorderräder und zu 25 % über die Hinterräder. Je nach Straßenzustand und Notwendigkeit wird die Momentverteilung über die Viskosekupplung automatisch gesteuert. So kann beim Durchdrehen der Vorderräder oder bei hoher Hinterachslast die Hinterachse bis zu 100 % der Antriebskraft übernehmen. Sicheres Bremsen durch Abschalten des Hinterradantriebs im Moment der Bremsbetätigung. Elektronische Überwachung der Schaltfunktionen. Vollautomatisches System, bei dem der Fahrer keine Funktionen bedienen muß. Technische Ausstattung beim Calibra Turbo 4x4: Schräglenkerhinterachse mit Einzelradaufhängung. Scheibenbremsen vorn und hinten (vorn innenbelüftet).

Getriebe: 5-Gang-Sportgetriebe bei 2.0- und 16V-ECOTEC-Motor und 6-Gang-Sportgetriebe bei Turbomotor; bei V6-Motor 5-Gang-Getriebe. Als Sonderausstattung 4-Gang-Automatik (für 2.0-, 16V- und V6-Motor): vollelektronisch gesteuert. Wahl zwischen den



Fahrprogrammen „Economy“ und „Sport“. Zusätzliche Anfahrhilfe durch „Winter“-Schalter. **Heizung und Lüftung:** Mischluftheizung (unabhängig von Fahrgeschwindigkeit und

Motordrehzahl) mit vierstufigem Radialgebläse. Zugfreies Be- und Entlüftungssystem. Zwei allseitig einstellbare Mitteldüsen; teilweise Anhebung der Lufttemperatur für angenehm temperierte Frischluft im Winter. Zwei allseitig einstellbare Mischluftdüsen an den Seiten.

Hinterachse: Einzelradaufhängung mit zwei Dreieckschräglenkern und einem Querträger. Beidseitig progressiv wirkende, doppelkonische Miniblockfedern. Gasdruckstoßdämpfer serienmäßig für alle Calibra.

Instrumente: Gepolsterte, farborientierte Instrumententafel, Tachometer mit Tageskilometerzähler. Drehzahlmesser und Tankwarnanzeige. Kühlmittelthermometer. Kraftstoffanzeige. Warnlampe für die Handbremse. Kontrollleuchten für Blinker, Ladestrom, Dual-Info-Display, Motoröldruck, Fernlicht. Warnblinkanlage. Zigarettanzünder.



Karosserie: Optimaler Schutz für Passanten: runde Konturen, keine scharfen Kanten und breite, verformbare Stoßfänger. Computerberechnete, selbsttragende Ganzstahlkarosserie unter Anwendung der „Finite-Elemente-Methode“ mit vorprogrammierten Verformungszonen an Front und Heck. Flächenbündige Scheiben mit glattem Übergang von den Türen zur hinteren Seitenscheibe. Extrem stabile Dachrahmen, Türschweller und Längsträger vorn und hinten. Doppel-Stahlrohrverstärkungen in Seitentüren. Luftwiderstandsbeiwert 0.26 c_w , d.h. niedriger Kraftstoffverbrauch.

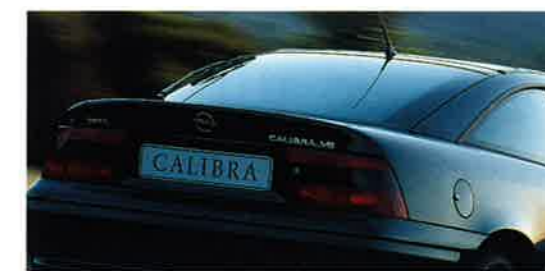
Korrosionsschutz: Partielle Verwendung von verzinktem Stahlblech, Haube, Kofferraum, Türen, Seitenwände, Kotflügel und Frontbleche sind mit spezieller Rostschutzfarbe grundiert. Rohkarosserie phosphatiert. Kataphoretische Tauchgrundierung. Schweißnähte und Fugen mit Spezialmasse abgedichtet. Steinschlaggefährdete Bereiche an Unterboden und Schwellern mit steinschlagunempfindlicher Grundierung beschichtet, Karosserie elektrostatisch grundiert und decklackiert. PVC-Unterbodenschutz an den Radeinbauten und seitlich am Unterboden. Hohlräume wie Schweller und der Unterboden zusätzlich mit Schutzwachs geschützt. Kunststoffeinsatz in den vorderen Radkästen.

Lenkung: Zahnstangen-Servolenkung mit energieaufnehmender Gitterrohr-Lenkachse mit Teleskopspindel und Abreißsclitten. Fahrzeug bleibt jederzeit lenkbar durch verformbare Taille an der Lenkspindel. Umschäumtes Sicherheitslenkrad.



16V-ECOTEC-Motor mit geregelter Katalysator: Modernstes Motorsteuerungssystem Siemens Simtec 56, sequentielle Kraftstoffeinspritzung, Klopfregelung, Heißfilm-Luftmassenmesser, Nockenwellenimpulsgeber und Temperaturüberwachung nach Abstellen (Neustart mit Heißstartfunktion).

16V-Turbo-Motor mit geregelter Katalysator: Bosch-Motronic M 2.7 mit Schubabschaltung, regelt auch den Ladedruck des Motors. Sequentielle Einspritzung, selektive Klopfregelung. **V6-ECOTEC-Motor mit geregelter Katalysator:** Bosch-Motronic M 2.8 mit Schubabschaltung, kompakte Bauart, Zylinderbänke im 54°-Winkel, Ven-



tilwinkel 36°. Integrierte Öl-Wasser-Kühlung, sequentielle Einspritzung, adaptive Klopfregelung, Heißfilm-Luftmassenmesser, Direktzündung ohne Zündverteiler, adaptive Leerlaufregelung, 2-Strahl-Einspritzdüsen.

Sicherheitsschlösser: mit Freilauf-Schließzylinder in den Türen.

Rundumschutz-System: Doppel-Stahlrohrverstärkungen in Seitentüren inkl. computerberechneten Verformungszonen Front und Heck. **Schadstoffarme Motoren:** **2.0-Motor mit geregelter Katalysator:** Bosch-Motronic 1.5.2, Schubabschaltung, elektronische Kennfeldzündung, Leerlauffüllungsregelung, Drehzahlbegrenzung, elektronische Selbstdiagnose.

Sitze: Spezielle Sportsitze vorn. Fahrersitz höhenstellbar. Vordersitze mit integrierter Stützrampe, die das gefährliche Durchtauchen unter dem Beckengurt verhindert. Höhenstellbare Komfort-Kopfstützen vorn. Asymmetrisch geteilte Rücksitzbank, umklappbar, mit Durchladeöffnung.

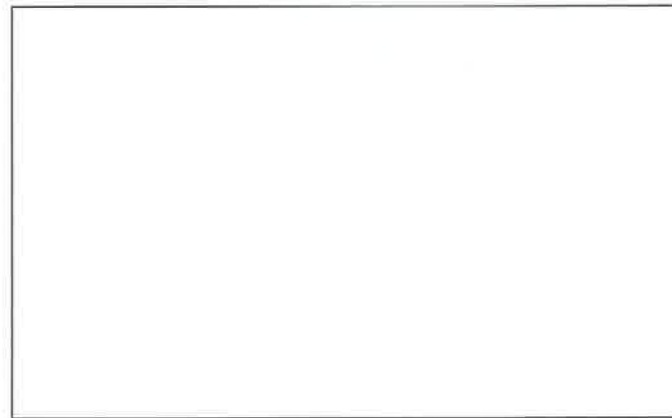
TC (Traction Control), (nur V6): Verbessert das Fahrverhalten
 ☉ beim Beschleunigen,
 ☉ in Kurven,
 ☉ beim Ausscheren,
 ☉ bei Bergfahrt,
 und zwar besonders bei niedrigen Reibwerten (nasse, verschneite, vereiste Fahrbahn).

Vorderachse: Vorderradantrieb. Wartungsfreie Einzelradaufhängung mit Federbeinen nach dem McPherson-Prinzip. Verlängerter Vorderradträger, dient gleichzeitig als Lenker-, Stabilisator- und teilweise als Motoraufhängungsaufnahme und reduziert die Schwingungen in die akustisch kritischen Bereiche der Karosserie. Richtungsstabilisierender Lenkrollradius für gute Geradeausstabilität. Gasdruck-Federbeinpatrone für Calibra Turbo und V6.

Wegfahrsperre: Die Opel Wegfahrsperre schärft sich durch das Ausschalten der Zündung sofort und vollautomatisch. Durch einen Eingriff in die Motorelektronik erfüllt die Opel Wegfahrsperre der 3. Generation auch zukünftig die Anforderungen der Versicherer und ist absolut manipulationsicher. Die Deaktivierung erfolgt durch das Einschalten der Zündung, ist vom Batteriestrom des Zündschlüssels unabhängig und erfordert keinen zusätzlichen Handgriff gegenüber einem Fahrzeug ohne Wegfahrsperre.

AUSSENFARBEN.

LACKIERUNG



Casablancaweiß

BRILLANT-LACKIERUNG¹



Magmarot

ZWEI-SCHICHT-MINERAL-EFFEKT-LACKIERUNGEN¹



Titaniumsilber



Keramikblau



Nordkap



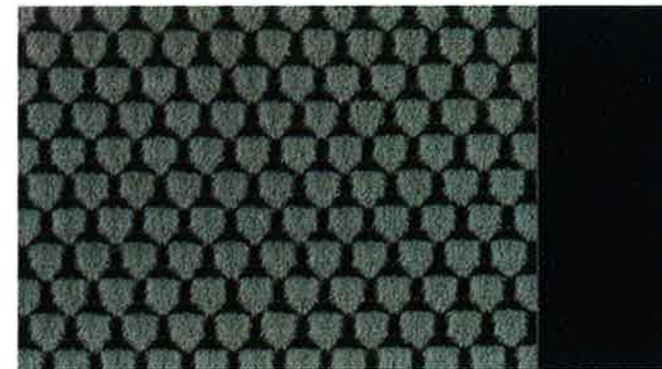
Rio Verdegrün

¹ Gegen Mehrpreis

POLSTER.

CALIBRA/CALIBRA 16V/CALIBRA TURBO/CALIBRA V6

Veloursstoff Linse



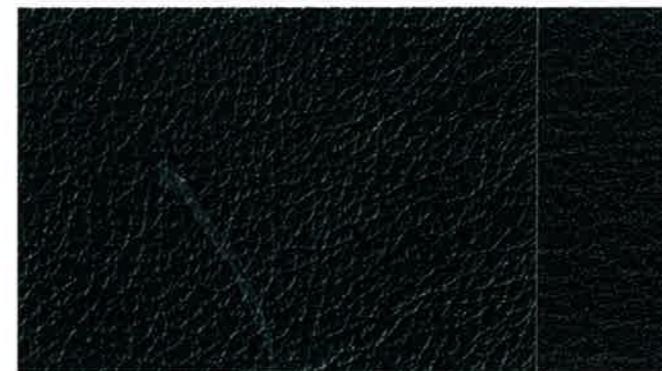
Bali Anthrazit

Stoff Chequers



Bali Anthrazit

Leder¹



Anthrazit

Leder¹



Beige

¹ Gegen Mehrpreis

- = Kombination
- = nicht lieferbar

Calibra/Calibra 16V/Calibra Turbo/Calibra V6

| Lackierungen | Veloursstoff Linse | Stoff Chequers | Leder ¹ | Leder ¹ |
|---|--------------------|----------------|--------------------|--------------------|
| | Bali Anthrazit | Bali Anthrazit | Anthrazit | Beige |
| Casablancaweiß | ● | ● | ● | |
| Brillant-Lackierung¹ | | | | |
| Magmarot | ● | ● | ● | ● |
| Zwei-Schicht-Mineral-Effekt-Lackierungen¹ | | | | |
| Titaniumsilber | ● | ● | ● | |
| Keramikblau | ● | ● | ● | ● |
| Nordkap | ● | ● | ● | ● |
| Rio Verdegrün | ● | ● | ● | ● |



Qualität heißt bei Opel weit mehr als technisch erstklassige Fahrzeuge. Mit umfassenden Serviceleistungen rund um jeden Opel garantieren wir unseren Kundinnen und Kunden auch nach dem Kauf unseren hohen Qualitätsstandard.

FINANZIERUNGSANGEBOTE.

Die Opel Bank bietet Ihnen auf Basis interessanter Finanzierungsangebote Ihre Finanzierung nach Maß. Und dieses Maß legen Sie bei Ihrem Auto ganz allein fest – nach Ihren persönlichen Anforderungen. Fragen Sie Ihren Opel Händler.

LEASINGANGEBOTE.

Z.B. über Opel Leasing können Sie Ihren Opel auch leasen. Leasing paßt sich Ihren finanziellen Bedürfnissen und Möglichkeiten an, denn z.B. nach einer Mietsonderzahlung zahlen Sie nur noch für die Nutzung Ihres Fahrzeugs – mit niedrigen Monatsraten während der Vertragszeit. Damit bleiben Sie finanziell flexibel. Ihr Opel Händler berät Sie gerne.

VERSICHERUNGSSERVICE.

Der Opel Händler-Versicherungsdienst (OVD) rundet das Opel Leistungspaket ab. Wir bieten dem Opel Kunden alle Versicherungen rund um das Auto an. Außerdem regeln wir Versicherungsfälle schnell und bequem. Damit Sie rund um die Uhr sorglos fahren können. Im In- und Ausland.

NEUWAGENGARANTIE.

1 Jahr Opel Neuwagengarantie. Diese Garantie gilt für alle Opel Neufahrzeuge für 12 Monate ab Erstzulassungs-

datum bzw. ab Lieferung durch den Vertragshändler – ohne Kilometerbegrenzung.

MAJOR GUARD.

Mit dieser 2jährigen Reparaturkosten-Versicherung verlängern Sie die Garantiezeit für Ihren Neuwagen auf insgesamt 3 Jahre. Fragen Sie Ihren Opel Händler.

OPEL ASSISTANCE.

Die kostenlose Mobilitäts-Garantie für alle Opel Neufahrzeuge im ersten Jahr. Wo immer Sie unterwegs sind, die Opel Assistance hilft Ihnen weiter. In über 30 europäischen Ländern – rund um die Uhr. Mit starken Leistungen wie Pannenhilfe, Abschleppdienst, Mietwagen-Service, Hotelunterbringung oder der Organisation Ihrer Weiterreise per Bahn oder Flugzeug. Und noch ein zusätzliches Opel Plus: Falls Sie diese Leistungen nicht mehr missen möchten, gibt's eine kostengünstige Verlängerung der Opel Assistance für das zweite und dritte Jahr. Außerdem auf Wunsch: Opel Assistance Premium, das Extra-Schutzpaket zum attraktiven Preis mit noch weiter reichenden Leistungen. Falls Sie mehr über die Mobilitäts-Garantie für Opel Neufahrzeuge wissen möchten, Ihr freundlicher Opel Händler informiert Sie gern!

OPEL RENT MIETWAGENSERVICE.

Opel rent erhält Ihre Mobilität, wenn Ihr Fahrzeug, bedingt durch einen Werkstattaufenthalt, einmal ausfallen sollte. Ebenso können Sie zu günstigen Mietpreisen Ihren Wunsch Opel in Ruhe testen. Fragen Sie Ihren Opel Händler.

6 JAHRE GARANTIE GEGEN DURCHROSTUNG.

Opel gibt Ihnen die sichere Langzeitgarantie gegen Durchrostung. Voraussetzung: Sie lassen Ihren Wagen gemäß Inspektionsscheckheft warten und alle nötigen Inspektionen durchführen.

3 JAHRE GARANTIE FÜR OPEL STARTERBATTERIE.

Mit der 3-Jahres-Garantie für jede neue, aber auch jede später eingebaute Original Opel Batterie gibt es auch im dicksten Winter keine Probleme mehr.

1 JAHR OPEL GEWÄHRLEISTUNG FÜR ORIGINAL OPEL TEILE UND ZUBEHÖR.

Die Opel Vertragspartner geben Ihnen für Original Opel Teile und Zubehör 1 Jahr Gewährleistung. Natürlich ohne Kilometerbegrenzung. Aus- und Einbau eingeschlossen, sofern er in einer Opel Vertragswerkstatt erfolgt.

TEILE- UND ZUBEHÖRSERVICE.

Alles, was Ihren Opel noch praktischer, komfortabler oder auch individueller macht, gibt es im Opel Shop bei Ihrem Opel Händler. Fragen Sie Ihren Opel Händler, er berät Sie gern.

EUROPAWEITER KUNDENSERVICE.

In ganz Europa stehen mehr als 7200 Opel Servicebetriebe bereit, um Sie individuell, fach- und termingerecht zu betreuen. Zu dem guten Service gehört auch, daß Ihnen bis ins Detail erklärt wird, was warum instandgesetzt und wie es in Rechnung gestellt wurde.