

# CARAVAN

AUTOHAUS Feix

Opel-Vertragshändler

Oskar-Hoffmann-Str. 65-68

4630 BOCHUM 1

Ruf 3 74 11



OPEL 

Der Omega Caravan räumt Ihren geschäftlichen Interessen so viel Platz ein, wie Sie sich schon immer gewünscht haben.

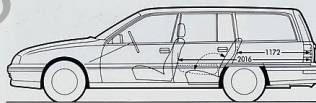
Ein Ladevolumen von 1850 l (VDA)! Er ist ein hervorragender Geschäftspartner, denn er bietet Ihnen den Komfort einer Limousine mit Spitzentechnologie, perfekt kombiniert mit der Vielseitigkeit eines Caravan.

Mit einem  $c_w$ -Wert von 0.32 hat der Omega Caravan die beste Aerodynamik, die es für einen Serien-Kombi gibt. Dies und die wirtschaftlichen Motoren garantieren, daß Ihre Rechnung mit dem Omega Caravan aufgeht.

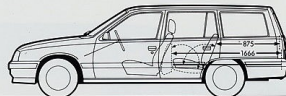
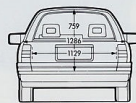


So kompakt auch die Außenmaße eines Caravan sind, von innen heraus muß er Größe beweisen. Größe hängt aber nicht nur von Abmessungen wie Länge, Breite und Höhe ab, sondern zeigt sich in ergonomischer Planung. Denn wenn ein Laderaum viele Ecken und Kanten hat, hat er zwar immer noch ein gewisses Volumen, das sagt aber nichts über seine Nutzfläche.

Bei den Opel Caravan und natürlich auch beim Opel Combo können Sie sicher sein, daß alle Fahrzeuge praktisch von innen größer sind als von außen. Für die Caravan-Modelle steht selbstverständlich ein Laderaumabdeckrollo zur Verfügung. Sprechen Sie mit Ihrem Opel-Händler über die für Sie zweckmäßige Laderaumausstattung.



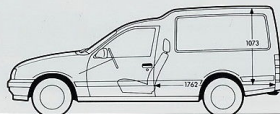
OMEGA CARAVAN



KADETT CARAVAN



\*600 mm über Ladefläche



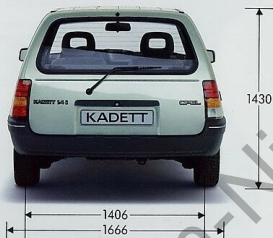
KADETT COMBO



## KADETT. DER GRÖSSTE SEINER KLASSE.

Der Kadett Caravan ist der Größte seiner Klasse und auch das meistverkaufte Transportfahrzeug der unteren Mittelklasse. Sein Gesamtladerraumvolumen bei umgeklappter Rückenlehne beträgt stolze 1800 l (VDA). Unter 3 Ausstattungsvarianten (LS, Club, Club Special) und vier modernen Motoren können Sie die für Sie wirtschaftlichste Alternative wählen.

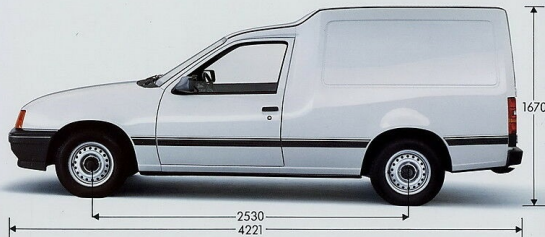
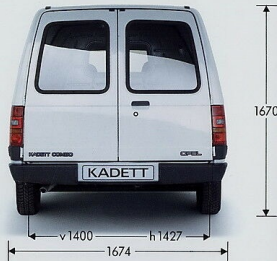
Bequem haben Sie es, wenn Sie den Kadett Caravan be- und entladen wollen: Die sich über die gesamte Wagenbreite öffnende Hecktür und die niedrige Ladekante machen es Ihnen einfach und leicht, das riesige Depot zu nutzen.



## COMBO. DER GROSSE KLEINTRANSPORTER.

Der Kadett Combo, der große Kleintransporter, ist die richtige Basis für wachsenden Umsatz und ein blühendes Geschäft. Ob Sie ihn im Dienstleistungsgewerbe für Liefer- oder Serviceaufgaben einsetzen oder für einen Handwerksbetrieb eine fahrende Werkstatt schaffen.

Der Kadett Combo unterscheidet sich von ähnlichen Fahrzeugen durch eine Karosserie aus einem Guß - das macht ihn besonders stabil. Den Laderauminhalt von 2450 l (VDA, brutto) sieht man ihm nicht an, und mit seinem kleinen Wendekreis ist er ein schneller Spezialist, der auch im Stadtverkehr gut vorankommt.



## OMEGA. DER KOMFORT-CARAVAN.

Der Omega Caravan ist der richtige Partner, wenn es gilt, auf langen Strecken schwere Lasten zu befördern. Und das mit Komfort am Arbeitsplatz. Da können Sie sich auf den Omega Caravan verlassen:

Das Cockpit ist ergonomisch gestaltet, nichts ist gewöhnungsbedürftig. Die Sitze sind so konstruiert, daß Sie auch weite

Strecken ermüdungsfrei zurücklegen, und die serienmäßige Servolenkung ist eine besonders angenehme Erleichterung nicht nur beim Einparken. Das 5stufige Radialgebläse hält die Scheiben frei und sorgt für ein angenehmes Arbeitsklima. Der Omega Caravan ist ein Geschäftspartner, mit dem sich gut arbeiten läßt.



Drei verschiedene Laderaumvarianten.



## KADETT. WENDIG IN DER STADT, ZÜGIG ÜBER LAND.

Der Kadett ist wendig in der Stadt und zügig über Land. Und wo immer er hinführt, ist er sparsam mit dem Kraftstoff. Schließlich entscheidet man sich nach wirtschaftlichen Gesichtspunkten für ein Transportfahrzeug. Bei aller Wirtschaftlichkeit ist bei dem Kadett Caravan aber nicht an der

Ausstattung gespart worden. Viele sinnvolle Details entlasten den Fahrer und schaffen einen komfortablen Arbeitsplatz.

Der Kadett Caravan beweist Ihnen täglich, daß er ein besonders freundlicher und ein besonders genügsamer Mitarbeiter ist.



Drei verschiedene Laderaumvarianten.

## COMBO. DER TREIBT DIE TRANSPORTKAPAZITÄT IN DIE HÖHE.

Der Kadett Combo ist einerseits ein Kadett mit all seinen Vorteilen, andererseits ein Kleintransporter, der Ihnen für Ihr Geschäft so viel Freiraum gibt, wie Sie für Ihre Umsatzentwicklung brauchen.

Ein Individualist, der sich Ihren Wünschen anpaßt und für den Komfort kein Fremdwort ist. Denn wer mit dem Combo zusammenarbeitet, wird verwöhnt: Von innen einstellbare Außenspiegel, der Tankdeckel ist abschließbar, 2stufige Scheibenwischer mit

Intervallschaltung, Halogenhauptscheinwerfer, Rückfahrscheinwerfer, Mittelkonsole mit Ablagefach und Warnlampe für die Handbremse. Besonders praktisch: Die Hecktürlügel lassen sich entweder auf einem Winkel von 90 Grad feststellen oder können, wenn Sie an eine Rampe heranfahren wollen, auf 180 Grad geöffnet werden. Auf jeden Fall ist der Kadett Combo ein Partner, der Ihnen mehr nutzt, als er kostet.



1. Serienmäßige, halbhohe Stahlblech-Trennwand.
2. Sonderausstattung: Laderaumgitter über halbhoher Stahlblech-Trennwand.
3. Sonderausstattung: Gerüsttrennwand aus Kunststoff mit Fenster über halbhoher Stahlblech-Trennwand.



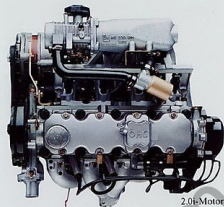
Bei der Konzeption eines Opel werden Korrosionsschutz, Umweltschutz und Servicefreundlichkeit berücksichtigt. Bevor die Serienfertigung beginnt, müssen all diese Qualitätsnormen erfüllt sein. Technische Entwicklungen wie die Motronic, das elektronische Motor-Management im Omega, dienen sowohl der Wirtschaftlichkeit als auch der Servicefreundlichkeit.

Alle Opel Caravan und Limousinen haben schadstoffarme Benzinmotoren mit geregeltm Katalysator. Kraftvoll, dabei schadstoffarm und von erstaunlicher Wirtschaftlichkeit: die Dieselmotoren.

Umweltentlastende Maßnahmen wie asbestfreie Brems- und Kupplungsbeläge sind

bei Opel bereits seit langem selbstverständlich. Und von unseren Vorsorgeprogrammen gegen Korrosion sind wir so überzeugt, daß wir eine 6jährige Garantie gegen Durchrostn geben.

Prüfen Sie unsere Fahrzeuge mit dem Rechenstift. Eine Rechnung, die aufgeht.



2.0l-Motor

Motoren	Opel									
	1.4 N, 55 kW (75 PS)	1.4i, 44 kW (60 PS)	1.6i, 55 kW (75 PS)	1.7D, 42 kW (57 PS)	1.8i, 66 kW (90 PS)	2.0i, 85 kW (115 PS)	2.4i, 92 kW (125 PS)	2.6i, 110 kW (150 PS)	2.3D, 54 kW (73 PS)	2.3TD, 74 kW (100 PS)
Kadett Caravan LS		•	•	•						
Kadett Caravan Club		•	•	•		•				
Kadett Combo	•			•						
Omega Caravan						•	•		•	•
Omega Caravan GL						•	•	•	•	•
Omega Caravan CD						•	•			•



**Niveauregulierung.**

Wer seinen Opel Caravan regelmäßig schwer beladen will oder mit Anhänger als Gespann fährt, vermeidet mit der automatischen Niveauregulierung das Absinken des Fahrzeughecks oder gleicht es mit der manuellen Niveauregulierung aus.



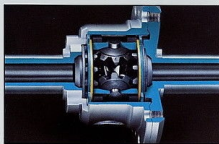
**ABS.**

Das elektronisch geregelte Antiblockiersystem verhindert sowohl bei Vollbremsungen als auch bei Nässe, Eis und Schnee das Blockieren der Räder, bis das Fahrzeug praktisch zum Stillstand gekommen ist. Das heißt, Ihr Opel Caravan bleibt lenkbar, also können Sie jederzeit während des Bremsvorganges Hindernissen sicher ausweichen.



**Anhängervorrichtung.**

Wenn Sie zu dem großzügigen Volumen der Opel Caravan zusätzlich einen Anhänger brauchen, ist es empfehlenswert, direkt ab Werk die Anhängervorrichtung zu bestellen. Die Einbaukosten sind günstiger, und der nachträgliche TÜV-Eintrag entfällt. Bei der Omega-Anhängervorrichtung ist der Kugelkopf abnehmbar und kann in einem dafür vorgesehenen Platz im Laderaum verstaut werden.



**Sperrdifferential.**

Das Sperrdifferential – für Opel Caravan – mit einem Sperrwert von 45% verhindert auf unbefestigtem oder einseitig glattem Untergrund ein Durchdrehen oder Festfahren der Räder. Besonders vorteilhaft ist diese Zusatzeinrichtung auch im Gelände oder beim Anfahren an kritischen Steigungsstrecken.



Die Abbildungen in diesem Prospekt enthalten teilweise auch Sonderausstattungen, die nicht zum serienmäßigen Lieferumfang gehören.

Der Inhalt entspricht dem Stand bei Drucklegung. Über inzwischen vorgenommene Produktänderungen informiert Sie Ihr Opel-Händler. Druckfarben geben den wirklichen Farbton nur annähernd wieder. Gezeigte Sonderausstattungen gegen Mehrpreis. Außerhalb der Bundesrepublik Deutschland können Fahrzeug-Angebot, -Technik und -Ausstattung abweichen.

ADAM OPEL AG, Rüsselsheim

