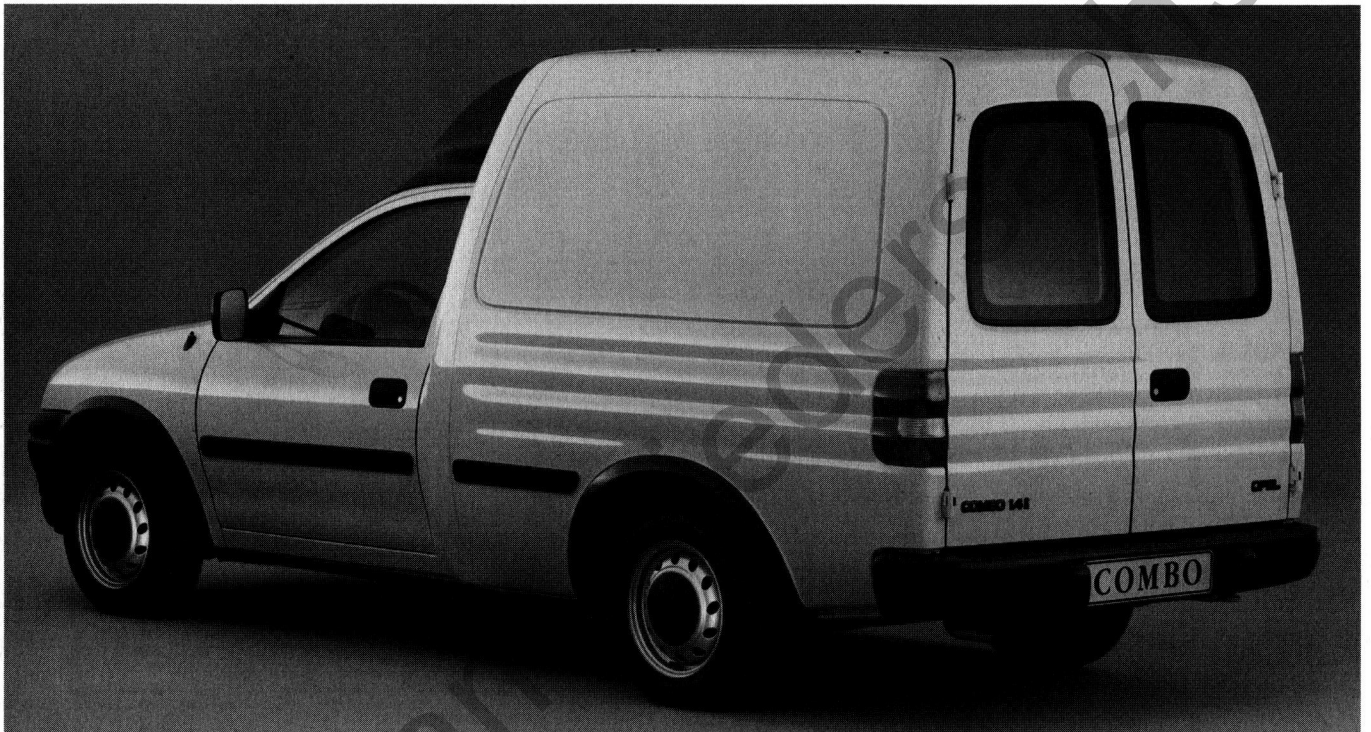


COMBO

PREISE

Oktober 1993



OPEL 

Preise

COMBO		Unverbindliche Preisempfehlungen	
		1.4 i-Motor 44 kW (60 PS)	1.7 D-Motor 44 kW (60 PS)
Combo, 3türig	mit MwSt. DM	20 355.—	21 735.—
	ohne MwSt. DM	17 700.—	18 900.—

Günstige Finanzierung durch die Opel Bank GmbH. Vorteilhaftes Leasing durch die Opel Leasing GmbH & Co. oHG.

Sonderausstattungen

<input checked="" type="checkbox"/> = Serie <input type="checkbox"/> = Sonderausstattung <input type="checkbox"/> = nicht lieferbar	Unverbindliche Preisempfehlungen		
	Combo		
	Preis DM mit MwSt.	Preis DM ohne MwSt.	Bestellschlüssel
Technik			
Servolenkung	902.—	784.35	52-9
Erhöhte Nutzlast ¹⁾ (700 kg) (nur mit 1,7 D-Motor und Reifen 165/70 R 13-88 C)	380.—	330.43	54-3
Innenausstattung			
Bodenbelag, Gummi vorn	85.—	73.91	64-2
Deckel für Dachbox, innen	50.—	43.48	68-3
Cassetten-Stereo-Radiogerät „SC 202“, Blaupunkt mit Triple-Info-Display, 20 Watt, UKW/MW, Klangregler, mit schnellem Vor-/Rücklauf Cassette, Balanceregler, Verkehrsfunksystem, Überblendregler, Digitalanzeige, Sendersuchlauf in zwei Richtungen, Stationstasten, 4 Lautsprecher, Diebstahlcodierung, Auto Store, Stabantenne, Zündungslogik	733.—	637.39	48-J
Sicherheitsgitter für Laderaum	322.—	280.—	70-8
Außenausstattung			
Brillant-Lackierung	194.—	168.70	
Wärmeschutzverglasung, grüngetönt, mit Heckscheibenheizung	335.—	291.30	53-6
Ausstattungs Pakete			
Elektro-Komfortpaket: elektrische Fensterheber, zentr. Türverriegelung	865.—	752.17	72-1
Funktionspaket: Intervallschaltung für Scheibenwischer vorn, Warnsummer, Dual-Info-Display (Zeituhr/Außentemperatur), Deckel Handschuhfach, Zigarettenanzünder, Beleuchtung Handschuhfach, SitzhöhenEinstellung Fahrerseite, Heckscheibe heizbar	550.—	478.26	55-6

¹⁾ lieferbar voraussichtlich ab April 1994

Alle Preisangaben sind unverbindliche Preisempfehlungen ab Werk, mit und ohne Mehrwertsteuer. Die unverbindlichen Preisempfehlungen für Sonderausstattungen gelten nur bei werkseitigem Einbau bzw. werkseitiger Lieferung.

Der Inhalt entspricht dem Stand bei Drucklegung (10/93). Wir behalten uns Änderungen von Konstruktion und Ausstattung vor. Außerhalb der Bundesrepublik Deutschland können Angebot, Technik und Ausstattung unserer Fahrzeuge abweichen. Bitte informieren Sie sich über die genaue Ausstattung unserer Fahrzeuge bei Ihrem Opel Partner.

OPEL 