

# CORSA-ZUBEHÖR



**OPEL**   
ZUVERLÄSSIG IN DIE ZUKUNFT



# Damit Sie alles packen.



Ihr Opel Corsa ist bereits ab Werk ein flottes Auto. Vieles steckt schon serienmäßig in ihm drin. Falls Sie aber noch etwas dazu tun möchten, quasi Ihren ganz persönlichen Corsa aus ihm machen wollen, dann finden Sie in diesem Prospekt alles, womit Sie dieses Vorhaben packen.

Ganz gleich, für welche Zubehörartikel Sie sich entscheiden, es handelt

sich stets um Original Opel-Zubehör. Stück für Stück streng getestet. Also von ausgezeichneter Qualität. Und immer absolut paßgenau. Z. B. schon auf diesen beiden Seiten, wo es ums Packen geht, also um Urlaub oder Hobby. ① **Grundträger** 17 32 421. Tragfähigkeit: 75 kg. Mit **Gepäckträger-Galerie** 17 32 422. ② **Bootträger** 17 32 424. Mit 4 verstellbaren Stützen. Anschlag-

seiten mit Kunststoffprofilen geschützt. Nur in Verbindung mit 17 32 421. ③ **Surfboardträger** 17 32 423. Mit Masthalter. Federnde Auflage-Gummi-profile mit reißfestem Teryleneband zum Festzurren. Nur in Verbindung mit 17 32 421. ④ **Fahrradträger** 17 32 426. 3 Befestigungspunkte. Nur in Verbindung mit 17 32 421. ⑤ **Dachgepäckträger** 17 32 323. Tragfähigkeit: 75 kg-

⑥ **Skiträger** 17 32 711. Abschließbar. Für 6 Paar Ski, waagerechten Transport. 17 32 712 (o. Abb.), für senkrechten Transport. ⑦ **Frontspoiler** 17 19 157. Schwarz, mit ABE. ⑧ **Windsplit** 17 19 060. ⑨ **Heckspoiler** 17 19 759. 3teilig, Schwarz, mit ABE, nur Corsa (Fließheck). ⑩ **Sonnendach** 17 33 001. Für den nachträglichen Einbau. Glasdach herausnehmbar. Stufenlose Einstellung der Lüftung.

⑪ **Halogen-Weitstrahler** 17 08 135. Rund, mit **Schutzgitter** 17 09 332 nachrüstbar. **Lampenhalter** 17 52 660. **Nebelscheinwerfer** 17 10 061. Rechteckig, mit **Schutzgitter** 17 10 334 nachrüstbar. ⑫ **Zusatzspiegel für Anhängerbetrieb** 17 04 765. Links oder rechts verwendbar. ⑬ **Rechter Außenspiegel** 17 04 ... ⑭ **Windabweiser** 17 32 055. Für Seitenfenster vorn (nur

2türige Modelle). 1 Satz = 2 Stück, für links und rechts. ⑮ **Heckscheiben-Innenjalousie** 17 90 436. Schutz vor starker Sonne. Für Fließheck und Stufenheck. ⑯ **Leichtmetallfelge** 17 50 306. Anthrazit/silber, mit ABE. Felgengröße: 4½ Jx13. ⑰ **Anhängervorrichtung** 17 36 ... Zu komplettieren mit Einbausatz für Elektrik.



# Gute Unterhaltung.



Alle Opel-Radios sind mit Verkehrs-funk-System ausgestattet. Damit Sie immer auf dem laufenden sind. Und für Unterhaltung sorgen sie natürlich auch. Dabei haben wir immer darauf geachtet, daß Radios, Lautsprecher und Antennen optimal zueinander passen. Und absolut paßgenau sind. Das gilt schon für die ① **Konsole** 17 83 104. Sie bietet variable Einbaumöglichkeiten und paßt exakt

in jedes Corsa-Modell. ② **Equalizer** 17 80 561. Klangregulierung für 4 Lautsprecher. ③ **Motorantenne** 17 84 729. Preiswerte Edelstahl-Antenne mit exklusivem Bedienungskomfort. Auch als **halbautomatische Antenne** 17 84 730 lieferbar. ④ **Flexible Kurzstab-Antenne** 17 84 723. Für extrem schmale Einbauflächen. Waschstraßenfest. ⑤ **Teleskop-Antenne** 17 84 703. Edelstahl, mit 5tei-



ligem Teleskop. ⑤ **Stereo-Zusatzlautsprecher** 17 80 597. 2-Weg-System, 30 W. ⑦ **Stereo-Zusatzlautsprecher** 17 80 570. Breitbandsystem, 15 W, nur Stufenheck. ⑧ **Stereo-Zusatzlautsprecher** 17 80 599. 2-Weg-System, 30 W, nur Fließheck. ⑨ **Stereo-Zusatzlautsprecher** 17 80 569. Breitbandsystem, 15 W, nur Fließheck. ⑩ **Stereo-Zusatzlautsprecher** 17 80 598. 2-Weg-



System, 30 W, nur Stufenheck. ⑪ Opel-Radio- und -Cassettengerät „**Aspern 2**“ 17 80 256. Vollstereo-Cassettengerät der unteren Preiskategorie. Zweckmäßige Ausstattung. ⑫ Opel-Radio- und -Cassettengerät „**Strasbourg**“ 17 80 263. Vollstereo. Ausgewogenes Preis-/Leistungsverhältnis. Modernes Frontdesign. ⑬ Opel-Radio- und -Cassettengerät „**Bochum 2**“ 17 80 255.



Gute Mittelklasse, preislich wie qualitativ. Modernes Design. Autoreverse, 28 Watt. ⑭ Opel-Radio- und -Cassettengerät „**Kaiserslautern 3**“ 17 80 260. Leistungsstarkes Digital-Stereogerät im modernen Flachdesign. Speichermöglichkeiten für 18 Sender. Hoher Bedienungskomfort. Ausgewogen in Preis und Leistung. ⑮ Opel-Radio- und -Cassettengerät „**Rüsselsheim 3**“ 17 80 259.

Digitale Technik, Vollstereo, Speicher für 18 Sender, Autoreverse. Ein Spitzengerät, Preis und Leistung stimmen.



# Machen Sie es sich ruhig gemütlich.



Ihr Corsa hat zwar schon alles, was man von einem Wagen seiner Klasse an Komfort verlangen kann. Falls Sie aber über dieses hohe Maß an Bequemlichkeit hinaus noch etwas tun möchten, dann sollten Sie sich diese beiden Seiten genauer ansehen. Hier können Sie zum Innenraumgestalter werden: Schonbezüge, Autoteppiche, Gummimatten. Verschiedene Farben und beste

Qualität. Alles wurde exakt auf Ihren Corsa abgestimmt. Da muß nichts mehr abgenäht werden, alles sitzt und paßt. Das fängt schon an bei unseren **① Autoteppichen Qualität „Rhön“**, sehr strapazierfähig. 1 Satz = 4 Teile. Attraktive, lichtechte Farben: **② Braun** 17 23 426 **③ Schilfgrün** 17 23 427 **④ Graphit** 17 23 428. **Qualität „Grobrippe“** strapazierfähig. 1 Satz = 4 Teile. Farben:



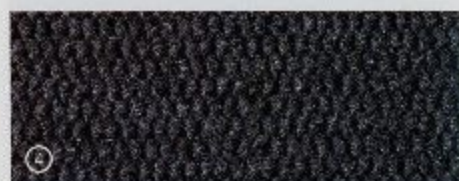
①



②



③



④



⑤



⑥



⑦

**⑤ Braun** 17 23 401, **⑥ Kastanie** 17 23 402 und **⑦ Schilfgrün** 17 23 403.

**⑧ Sitz- und Kopfstützenbezüge in Elastic-Velours-Karo.** Für Sitze vorn und hinten. In den Farben **⑨ Grün** 17 49 009, **⑩ Rot** 17 49 010, **⑪ Beige** 17 49 011.

**⑫ Luxus-Webpelz-Sitzbezüge.** Hochwertige, elastische Qualität. 100% Polyacryl. Farben: **⑬ Sekt** 17 48 214,



⑭

⑮

⑯

⑰



⑱



⑲



⑳



㉑



㉒



㉓



㉔



㉕



㉖



㉗



㉘



㉙



㉚

**⑭ Anthrazit** 17 48 210, **⑮ Nuß** 17 48 211, **Silber** 17 48 213 (o. Abb.).

**⑯ Lammfell-Kombifelle-Sitzbezüge.** Preiswerte Kombination. Sitz- und Rückenfläche aus Lammfell. Farben: **⑰ Anthrazit/Silber** 17 90 446, **⑱ Schilfgrün/Moosgrün** 17 90 447 und **⑲ Whisky/Whisky** 17 90 448.

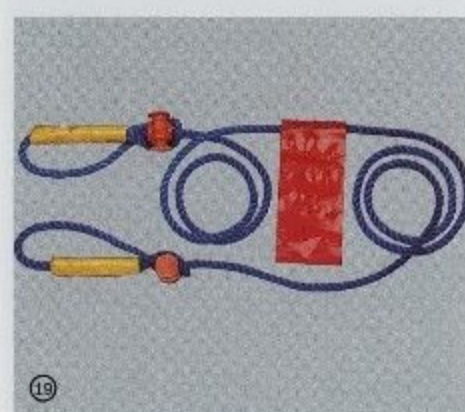
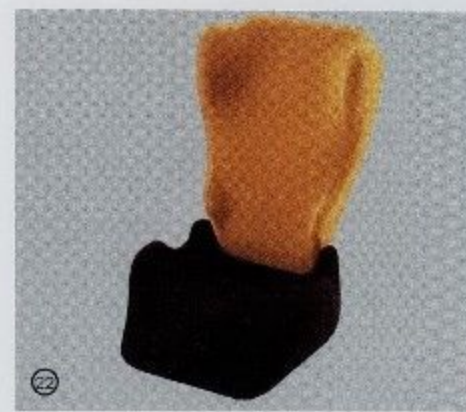
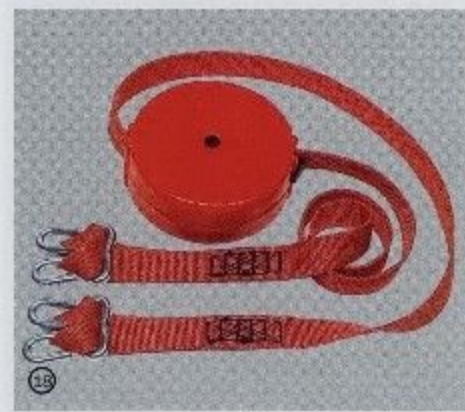
**⑳ Luxus-Doppelkappen-Lammfell.** Beste Qualität in Felddichte und Paßform.

Bietet ein Höchstmaß an Sitzkomfort. Wollhöhe ca. 22 mm. Farben: **㉑ Anthrazit** 17 90 440 und **㉒ Whisky** 17 90 441. **㉓ Auto-Staubsauger** 17 90 753. Von 12 V auf 220 V umschaltbar. Durch 4 m langes Anschlußkabel große Bewegungsfreiheit. Viele Zubehörteile. Kabelanschluß für Zigarettenanzünder. Vergleichbar mit der Saugleistung eines Haushaltsstaubsaugers.

**㉔ Paßform-Gummimatten** 17 91 332 anthrazit, vorne links; 17 91 333 anthrazit, vorne rechts (o. Abb.); 17 91 334 braun, vorne links (o. Abb.); 17 91 335 braun, vorne rechts (o. Abb.); 17 91 328 anthrazit, hinten (o. Abb.); 17 91 329 braun, hinten (o. Abb.).



# Das hilft Ihnen weiter.



Wer viel fährt, der weiß, worauf es ankommt: Vorsorge treffen! Denn es gibt Zubehör, das man nicht ständig braucht, das aber im richtigen Augenblick sehr viel nützt. Deshalb: Warten Sie nicht, sorgen Sie vor! Das Opel-Zubehörprogramm enthält viel Nützliches, das Ihnen garantiert weiterhilft.  
 ① **Ablagefach Kofferraum** 17 22 189, Fließheck. Und ② 17 22 190, Stufen-

heck. ③ **Ablagefach für Vordertüren** 17 22 276. ④ **Paßform-Kofferraum-**  
**matten** 17 24 674, Stufenheck. Und 17 24 675, Fließheck. PVC-Schaumbe-  
 lag. Farbe: Braun. Waschbar. Für 2türige  
 Modelle. ⑤ **Dekorset** 17 91 718, 1teilig,  
 schwarz. ⑥ **Dekorset** 17 91 719, 2tei-  
 lig, anthrazit, silber, gelb. Nur Fließheck.  
 ⑦ **Schutz- und Zierleisten** 17 53 326,  
 Fließheck. Und 17 53 327, Stufenheck.

Komplette Sätze. Selbstklebend. Wasch-  
 anlagenfest, temperaturbeständig. Für  
 2türige Modelle. ⑧ **Drehzahlmesser**  
 17 30 804. Sportlich und wirtschaftlich  
 zugleich. ⑨ **Sonnenrollo** 17 32 025.  
 Für Seitenfenster. ⑩ 17 32 027, für  
 Heckfenster. Außen weiß, innen braun.  
 Durchsichtig. Verhindert Aufheizen im  
 Fahrzeuginnen.  
 ⑪ **Türschutzreflektoren** 17 90 531.

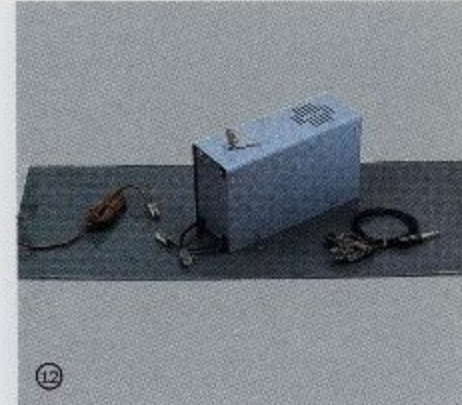
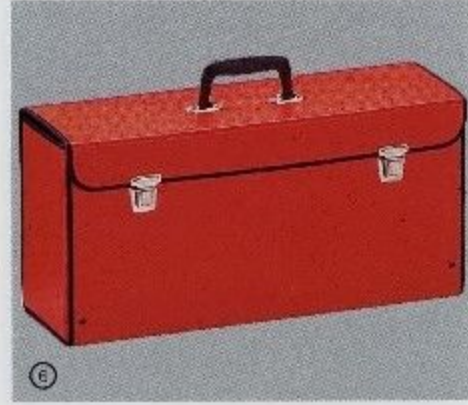
Nützliches Warnsignal im Dunkeln.  
 ⑫ **Schmutzfänger** 17 18 550, hinten,  
 Fließheck. 17 18 549, hinten, Stufen-  
 heck. 17 18 548, vorn, für alle  
 Corsa-Modelle (o. Abb.).  
 ⑬ **Kontrollgerät für Kraftstoffver-**  
**brauch** 17 30 501. Leuchtdiodenpaar  
 als Anzeige. ⑭ **Handscheinwerfer**  
 17 90 225. Halogen H3, Reichweite:  
 über 400 m. ⑮ **Leselampe** 17 44 303.

⑯ **Magnetlampe mit Leselupe**  
 17 90 539. Mit Suchscheinwerfer.  
 ⑰ **Schneeketten** 17 91... Edelstahl,  
 einfachste Montage. ⑱ **Abschleppgurt**  
 17 38 264. Mit Aufroll-Automatik. Für  
 PKW bis 2100 kg zul. Gesamtgewicht.  
 Ruck- und stoßfreies Abschleppen.  
 ⑲ **Abschleppseil** 17 38 263. ⑳ **Ab-**  
**schleppstange** 17 90 522. ㉑ **Kinder-**  
**sicherheitsstuhl** 17 46 718. Von 10 Mo-

naten bis zu 3½ Jahren. ㉒ **Kindersi-**  
**cherheitssystem** 17 46 719. Zw. 3½  
 und 12 Jahren, Rückenlehne abnehmba-  
 r (ab 6 J.). ㉓ **Kindersicherheits-**  
**schale** 17 46 720. Für die ersten 10  
 Monate. ㉔ **Kofferraumdeckel-Griff**  
 17 38 501. Mattschwarz.



# Gehen Sie sicher.



Zwar haben wir für die Sicherheit Ihres Corsa bereits vieles unternommen, doch sicher möchten Sie noch etwas dazu tun und ganz auf Nummer Sicher gehen. Bitte, dann bedienen Sie sich! Für ein optimales und sicheres Funktionieren sorgen die Opel-Batterie und das Opel-Motorenöl.

Und wenn Sie, auch was die Pflege Ihres Corsa betrifft, ganz auf sicher ge-

hen wollen, dann sollten Sie sich für das mit Sicherheit beste Pflegemittel-Programm für Opel-Fahrzeuge entscheiden. ① **Feuerlöscher** 17 90 511. 2 kg Pulver. Mit Halterung. 17 90 512. 2 kg Halon. ② **Warndreieck** 17 16 527. Pflicht! In Stahl: mit integriertem Einfüllstutzen; in Kunststoff: mit aufschraubbarem Einfüllstutzen.

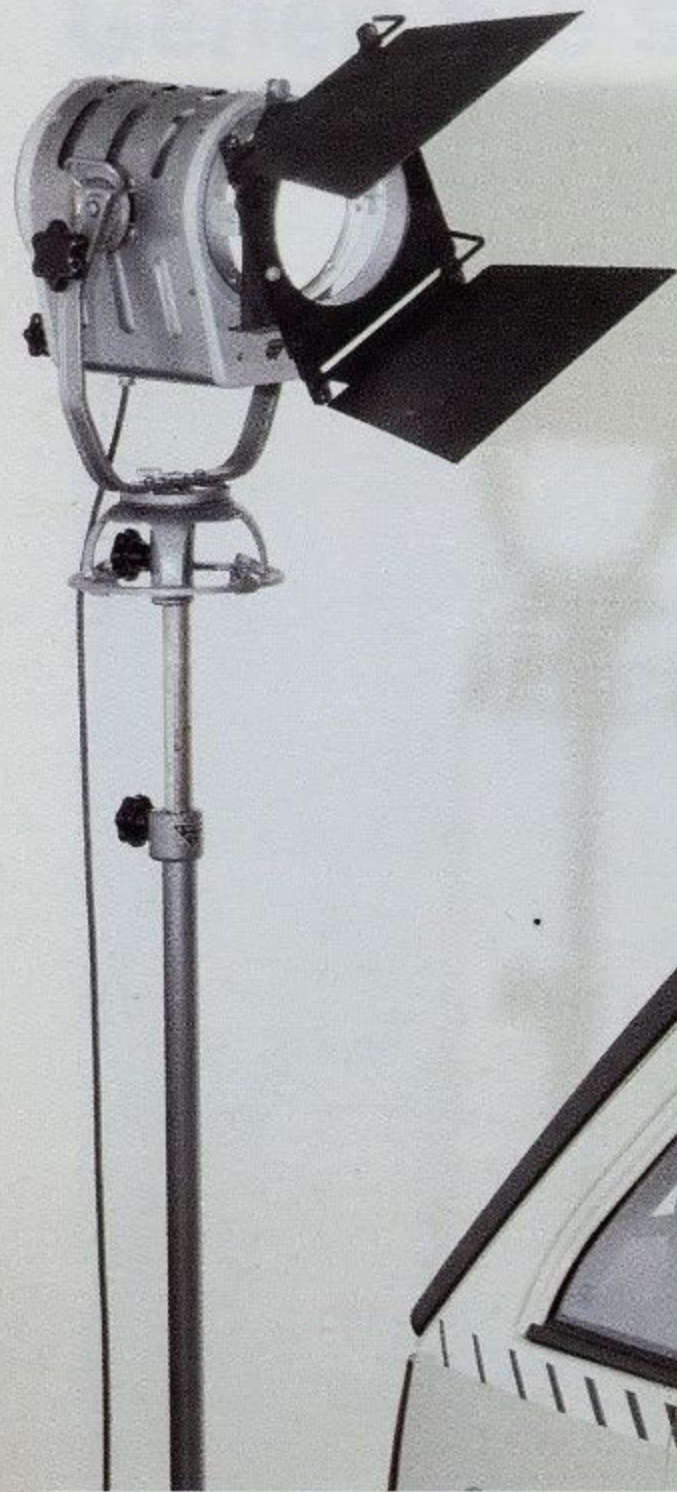
④ **Verbandkissen** 17 16 704, rot; 17 16 705, schwarz. **Verbandkasten** 17 16 703 und **Verbandkasten-Halter** 17 16 725 (o. Abb.). ⑤ **Notwindschutzscheibe** 17 90 095. Reißfestes PVC. ⑥ **Pannenkoffer** 17 90 260. ⑦ **Warnblinkleuchte** 17 16 353. Gelbes Blinklicht. Im Bodenfach: herausnehmbare Handlampe. ⑧ **Starthilfekabel** 17 02 527. ⑨ **Glüh-**

**lampen-Ersatzkasten** 17 18... Für alle Fälle. ⑩ **Sicherungssatz** 12 38 371. Bestehend aus 1x 7,5 A, 2x 10 A, 3x 15 A, 2x 20 A, 1x 25 A, 1x 30 A. ⑪ **Diebstahlsicherungs- und Warnanlage** 17 16 385. Schreckt Diebe ab und macht auf noch eingeschaltetes Licht aufmerksam. Rädersicherung bei seitl. Hochbocken. ⑫ **Universal-Warngerät** 17 16 388. Vom Stromnetz unabhängig.

⑬ **Dreiklangfanfare** 17 14 013. Mit Kompressor. ⑭ **Zweiklangfanfare** 17 14 011. ⑮ **Opel-Batterie** 12 01... Wartungsfrei. Vollkommen geschlossenes System, daher kein Wasser nachfüllen! Mit 3-Jahres-Garantie. ⑯ **Opel-Motoröl SAE 15 W 40 SF/CC** 19 42 101: 1 l. 19 42 100: 0,5 l (o. Abb.). ⑰ **Das Opel-Pflegemittelprogramm**. Das komplette Pflegemittelprogramm

für Ihren Corsa: „Alles für die Außenpflege“, „Alles für die Innenpflege“, „Für Unterboden und Motorraum“ und „Alles für den Winter“.





**Der OPEL-SHOP.** Das ist die Zubehör-Ecke, der Teile-Markt – kurz: da gibt es alles für mehr Spaß am Auto. Schauen Sie ruhig einmal rein bei uns. Wir beraten Sie gerne und freuen uns auf Ihren Besuch.



Änderungen bezüglich Konstruktion, Ausstattung, Farbe sowie Irrtum vorbehalten. Angaben und Abbildungen unverbindlich.  
ADAM OPEL Aktiengesellschaft, Rüsselsheim.

