

# FRONTERA



Die Abbildungen in diesem Prospekt enthalten teilweise auch Sonderausstattungen, die nicht zum serienmäßigen Lieferumfang gehören.

Der Inhalt entspricht dem Stand bei Drucklegung (9/92). Wir behalten uns Änderungen von Konstruktion und Ausstattung vor. Druckfarben geben den wirklichen Farben nur annähernd wieder. Gezeigte Sonderausstattungen gegen Mehrpreis. Außerhalb der Bundesrepublik Deutschland können Angebot, Technik und Ausstattung unserer Fahrzeuge abweichen. Bitte informieren Sie sich über die genaue Ausstattung unserer Fahrzeuge bei Ihrem Opel Partner.  
ADAM OPEL AG, Rüsselsheim

9-92-200.2 Best.-Nr.: 20605 Auf umweltfreundlichem, chlorfreiem Papier gedruckt.  
McCANN-ERICKSON

OPEL 

DER NEUE OPEL FRONTERA. EIN SCHÖNES STÜCK FREIHEIT.



Die Freiheit, den persönlichen Wünschen zu folgen und individuelle Entscheidungen zu treffen.

Die Freiheit, sich nicht von einem Auto auf Stadt, Land, Fluß festlegen zu lassen. Sondern jederzeit losfahren zu können. Einsteigen und einfach den All-

an in zwei unterschiedlichen Varianten.

Den Frontera Sport mit starker 2-Liter-Maschine als Viersitzer mit kurzem Radstand. Und den komfortorientierten, fünfsitzigen Frontera mit langem Radstand. Und damit wirklich alle Möglichkeiten offen sind, bietet der Frontera die

tag hinter sich lassen mit dem neuen Opel Frontera. Und weil sich dieser individuelle Lebensstil bei Singles und Familien gleichermaßen durchsetzt, gibt es den neuen Opel Frontera von Anfang

Wahl zwischen dem 2.4-Liter-Benzin-Motor und dem besonders durchzugstarken 2.3-Liter-Turbodiesel mit Ladeluftkühlung. Für individuellen Fahrspaß on road und off road.

Laptop und Aktenmappe auf den Beifahrersitz, Squash-Tasche nach hinten und ab ins Büro.

Stop and go. Überholen. Einparken. Der Frontera Sport fährt sich wie ein Pkw – nur anders.

Dank der erhöhten Sitzposition behalten Sie stets die Übersicht – ganz zu schweigen von dem Mehr an passiver Sicherheit.

Die serienmäßige Servolenkung und der angenehm kleine Wendekreis machen das Handling in der Stadt angenehm einfach. Und schon nach wenigen Metern vermittelt der Frontera Sport das Gefühl, in einem komfortablen Stadtauto zu sitzen.

Wer erwartet von einem Geländewagen schon, daß er serienmäßig komplett mit Teppich ausgekleidet ist, rundum getönte Scheiben hat, über höhenverstellbare Sicherheitsgurte verfügt und auf Wunsch sogar mit exklusiven Extras ausgestattet werden kann – schlichtweg komfortabel!

Und vielleicht ist das der Grund dafür, daß Sie gar nicht mehr aussteigen möchten.

Sondern nach dem Büro einfach hinausfahren möchten, einen Berg hinauf, statt in der Squash-Halle zu schwitzen.

Denn schließlich gibt es nichts Schöneres, als in der Natur zu entspannen. Und mit dem Rücken an einen Baum gelehnt den Sonnenuntergang zu beobachten. Irgendwoher muß die Kraft ja kommen, sich am nächsten Tag wieder in das Stadt- und Büroleben zu stürzen.



*Sonderausstattung (gegen Mehrpreis):  
höhenverstellbares Lenkrad.*



## FRECHER PISTENFLITZER. FRONTERA SPORT.

Freitagnachmittag; und der Berg ruft. Warum eigentlich nicht? Innerhalb einer Stunde können Sie auf der Autobahn sein – herrliche Landschaften vor Augen.

Doch bis zu erstklassigem, pulvrigem Schnee und einem einsamen Chalet kurz unter dem Gipfel vorzudringen ist nicht immer einfach. Und das im wahrsten Sinne des Wortes.

Denn die kleinen Paradiese liegen nun mal nicht an den großen, vielbefahrenen Straßen, sondern eher etwas abseits.

Und dort kann man ohne ein 4x4-Fahrwerk wenig ausrichten. Für den durchzugsstarken Frontera Sport eine Chance, zu beweisen, daß er mit bis zu 80% nicht nur besonders steigfähig ist. Sondern auch zuverlässig und sicher seine Spur durch Schnee und schwierigen Untergrund zieht.

Sobald Sie die Straße verlassen und am Berg zusätzliche Kraft benötigen, aktivieren Sie über den ergonomisch angeordneten Umschalt-  
hebel



den Allradantrieb. Dabei haben Sie die Wahl zwischen einem langen und einem kurzen Übersetzungsverhältnis.

Ohne daß die Feuchtigkeit von Schnee und Eis ihm etwas anhaben kann, bahnt sich der Frontera Sport seinen Weg bergauf.

Denn alle Hohlräume der überwiegend verzinkten Karosserie sind mit Wachs behandelt.



*Sonderausstattung (gegen Mehrpreis): elektrisch einstellbarer und beheizbarer Außenspiegel.*

Und das ist nur ein vergleichsweise kleiner Teil des insgesamt zehnstufigen Korrosions-Schutzprogramms.

Unterboden-Schutzplatten für Ölwanne, Verteilergetriebe und Kraftstofftank sorgen dafür, daß der Frontera Sport jede noch so eisige Saison als Champion abschließt.

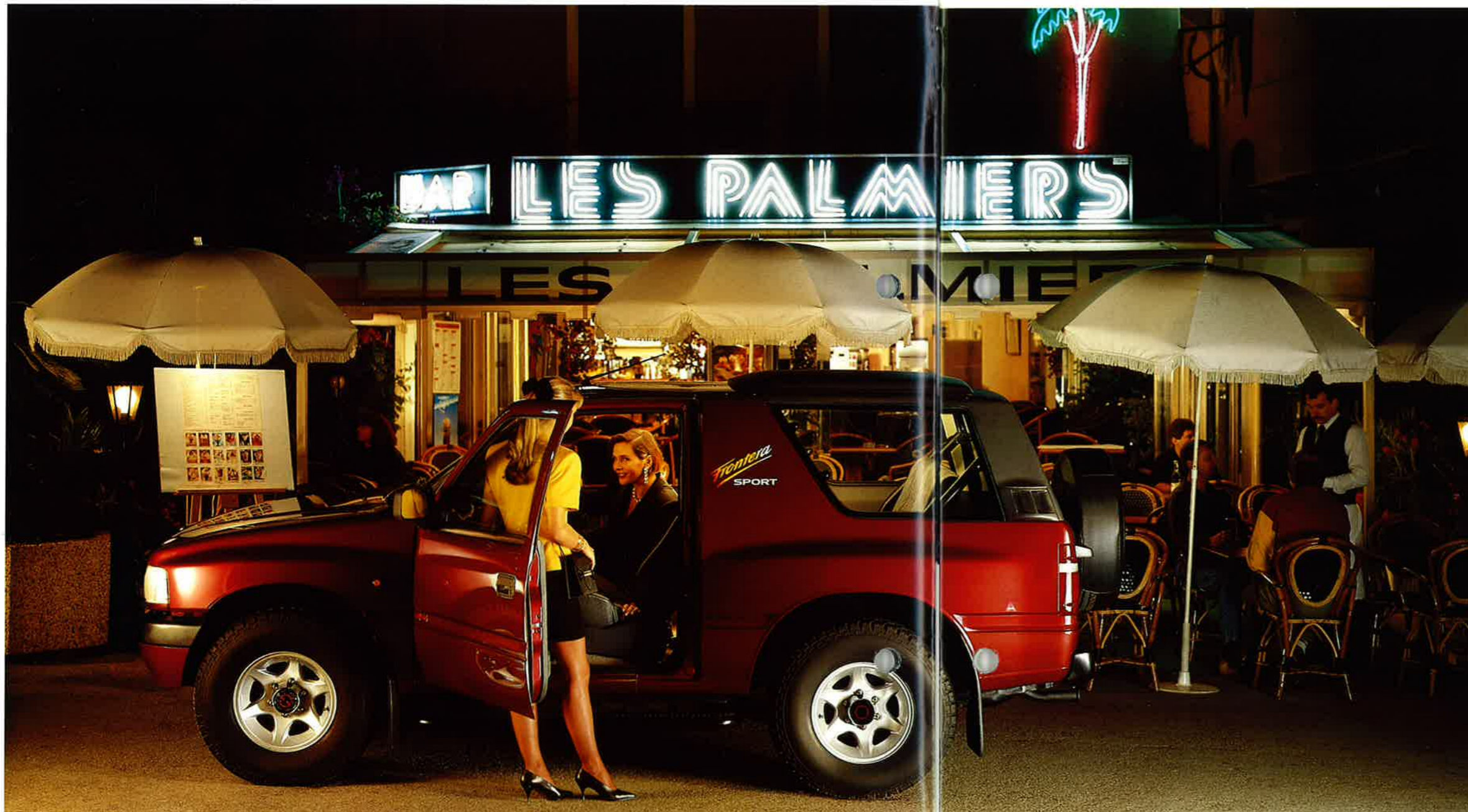
Ganz gleich, ob Sie so oft wie möglich in die Berge fahren und bis zum letzten Schneefall Ihren Schwung perfektionieren.

Oder die tägliche Herausforderung eines naßkalten Winters in der Stadt mit all seinen Tücken annehmen.

Mit dem neuen Opel Frontera Sport kommen Sie durch. On road und off road. Sommer wie Winter.

*Sonderausstattung (gegen Mehrpreis): Flankenschutz.*





Ausgehen, ein bißchen bummeln und den Abend genießen.

Wie anders die Stadt plötzlich wirkt, sobald das hektische Gedränge den Flanierenden weicht. Wenn die eine Hälfte des Lebens schon aus Arbeit besteht, sollte die andere wenigstens Genuß pur sein.

Werfen Sie sich in Schale, springen Sie in den Frontera Sport, und tauchen Sie in eine andere Welt ein. Eine Welt mit besonderem Charme.

Die nächtliche Welt betont das andere Gesicht des Frontera Sport: Lichtreflexe spielen auf dem Lack und betonen das ästhetische Design der formschönen Karosserie.

Der Frontera Sport hat es nicht nötig, durch vordergründige Schnörkel und modische Kompromisse zu beeindrucken, sondern wird durch Funktionalität und elegante Geradlinigkeit charakterisiert.

Diese attraktive Seite des Frontera Sport kann durch sportliche Sonderausstattungen noch beliebig ergänzt werden. Wie zum Beispiel durch Leichtmetallräder, die in der grellen Sonne genauso cool aufblitzen wie im nächtlichen Scheinwerferlicht. So wird deutlich, daß der neue Frontera Sport definitiv die Freiheit bietet, das Stadt-Land-Fluß-Spiel nach eigenen Regeln zu spielen.



*Sonderausstattung (gegen Mehrpreis): seitliche Trittbretter.*



*Sonderausstattung (gegen Mehrpreis): Lederlenkrad.*

OBEN OHNE IN DER SONNE. FRONTERA SPORT.



Manchmal muß man einfach raus. Die Sonne spüren. Sich sportlich austoben. Um zu fühlen, daß man noch lebt.

Also ran an den Frontera Sport und runter mit dem Airtop. Auch Heck- und hintere Seitenfenster sind herausnehmbar.

Der Rest ist ein Kinderspiel: Das Surfboard wird auf das praktische Dachträger-system mit Surfboardhalter (Zubehör) montiert – unentbehrlich für jeden Surfer –, und es kann losgehen! Raus aus der Stadt, den Wind in den Haaren. Sportlich geht es zunächst über Asphalt und dann mit zugeschaltetem Allradantrieb über Schotterwege bis ans Ziel.

Das Aus- und Abladen geht schnell – zusätzliche Trittbretter (Sonderausstattung) erleichtern das Herunterheben der Surfbretter.

Der Rest ist Sache des Windes – und vielleicht ergibt sich bei einer Wende die Gelegenheit, einen Blick auf den Frontera Sport in seinem sportlichsten Outfit zu werfen, das es auf Wunsch extra gibt.

Sie haben die Wahl unter einer Vielzahl attraktiver Ausstattungselemente, die den dynamischen Look des Frontera Sport mit seinem serienmäßig auf der Heckklappe montierten Reserverad noch unterstreichen.

Das Zusammenspiel aus Design, Ausstattung und Technik macht den Frontera zum straffen, durchtrainierten Sportler. Frontera Sport. Ein Name ist Programm.



Aus dem Frontera-Zubehör-Programm: Surfboardträger.

Limousinen sind luxuriös. Personwagen komfortabel. Und Geländefahrzeuge sind funktionell. Das sind die Grenzen, die bisher weitgehend respektiert wurden. Bisher.

Weil er sich nicht auf einen eng begrenzten Nutzen festlegen läßt, muß der Frontera Sport diese Grenzen sprengen und ist deshalb serienmäßig mit abschließ-



Sonderausstattung: Mittelkonsole mit Cassettenbox.

barem Handschuhfach, Mittelkonsole vorne, mit Intervallscheibenwischern, Scheibenwischeranlage hinten und beheizbarer Heckscheibe ausgestattet.

Bequeme Sitze für ermüdungsfreies Fahren auf langen Strecken einerseits und optimalen Seitenhalt nicht nur im Gelände andererseits sind genauso selbstverständlich wie das griffige Lenkrad, das auch bei besonders kniffligen Manövern sicher in der Hand liegt.

Durch die serienmäßig umklappbare Rücksitzbank läßt sich der Gepäckraum mit wenigen Handgriffen deutlich vergrößern.

Auch im Cockpit absolutes Pkw-Niveau:

Das Armaturenbrett ist besonders übersichtlich gestaltet – alle Bedien- und



Informationselemente sind auf einen Blick erfassbar. Und was noch wichtiger ist: Sie sind ergonomisch angeordnet und dadurch gut zu erreichen. Damit Sie sich beim Fahren ausschließlich auf das Fahren konzentrieren können.

Opel-Standard, auf den Sie sich verlassen können.



An einem sonnigen Sonntagmorgen hält einen nichts mehr zu Hause.

Also schnell in den Frontera und raus ins Grüne. Ganz so schnell geht es natürlich doch nicht, bis die Kinder samt Ruck-



säcken, Hund, Bumerang und Drachen eingepackt sind.

Aber irgendwann sitzen schließlich doch alle im Frontera, und es kann losgehen. Der Fünfsitzer mit langem Radstand und vier Türen bietet komfortabel Platz für alle.

Sonnenbeschienene Wiesen fliegen vorbei, die Straße steigt langsam an, wird zum Feldweg und endet schließlich an einem kleinen Wäldchen. Aussteigen mit großem Hallo.

Die Ladekante des Frontera liegt auf einer bedienungsfreundlichen Höhe. Denn wer schon ein Fahrzeug mit großer Ladefläche hat, will sich beim Be- und Entladen nicht verrenken.

Seitlich im geräumigen Gepäckraum des Frontera steht platzsparend das Reserverad, das auf Wunsch aber auch an einer schwenkbaren Halterung für die Außenmontage geliefert werden kann.

So können Sie individuell festlegen, ob Sie den Off-road-Charakter oder den Limousinen-Stil des Frontera unterstreichen möchten.

Je nachdem, ob Sie überwiegend mit der Familie durch die Stadt und über Land fahren, Off-road-Fahrspaß genießen möchten oder ob der Frontera beruflich mit einsteigt.



Wenn Sie tagelang für Ihre Fotoaufnahmen nach dem richtigen Ort, dem richtigen Licht gesucht haben und sogar noch Glück mit dem Wetter haben, sind Sie froh, wenn sie sich wenigstens keine Gedanken über den Transport der Ausrüstung machen müssen.

Lampen, Kabel und Aluminiumkisten finden im großen, vollständig mit Teppich verkleideten Gepäckraum des Frontera Platz. Und bei Bedarf kann zusätzlich die serienmäßig asymmetrisch geteilte Rücksitzbank teilweise oder ganz umgeklappt werden, um noch mehr Raum zu schaffen.

Die praktische Gepäckraumabdeckung ist ein sinnvolles Zubehör, das den Gepäckrauminhalt sowohl vor Sonne als auch neugierigen Blicken schützt.

Auch auf dem Dach des Frontera ist Platz: Die serienmäßige Dachreling ist die Basis für ein Dachträgersystem. Dank der robusten Bauweise des Frontera kann das Dach, das eine maximale Traglast von 100 kg hat, aber auch mal unkonventionell genutzt werden.

Das Dach hält – ebenso wie die auf Wunsch zusätzlich eingebauten Trittbretter – einiges aus.

Und wenn Sie spätabends elegant vor einem Restaurant vorfahren, sieht dem Frontera niemand an, wie hart er gearbeitet hat.

*Lässt sich schnell und einfach zuziehen – die praktische Laderaumabdeckung (Zubehör).*





Camping in luftigen Höhen? Einem Fahrzeug, das aussieht wie der neue Opel Frontera, traut man zu, daß es einen überall hinbringt. Serienmäßige Kotflügel-Verbreiterungen unterstreichen die starke Optik des Frontera und machen ihn auch visuell zu einem wirklichen Kraftpaket.

Der Frontera steckt Herausforderun-

gen wie Steigungen, Matsch, Geröll weg und kann dank seiner hohen Bodenfreiheit auch manchen Bach meistern. Zuverlässig und sicher läßt er alle Hindernisse hinter sich und bringt die ganze Ausrüstung direkt bis unter die Wolken.

Damit Sie ein schönes Stück Freiheit genießen können.





Eigentlich ist das Drumherum an einem Turnier das Schönste. Das vorsichtige Begutachten der anderen Pferde. Die vielen Diskussionen und Fachsimpeleien



über Futter, Pflege und Training. Man spricht über die Hänger, die Zugfahrzeuge. Über PS und Anhängelasten.

Der Frontera kommt ins Spiel. Seine Zugkraft, besonders auf schwierigem Gelände und an Steigungen, überzeugt: Bei einer Steigung von 12% zieht der Frontera mühelos 2.000 kg.

Ebenso komfortabel wird der kleine Wendekreis empfunden.

Und die hohe Bodenfreiheit des Frontera ist besonders im Gelände ein wichtiges Detail. Schließlich sind die wenigsten Zufahrtswege zu Koppeln asphaltiert.

Beachtung findet auch die Funktionalität der auf Wunsch zusätzlich eingebauten Anhängerkupplung des Frontera: Sie lässt sich mühelos abnehmen. Und so ist der Frontera nicht als Zugpferd zu erkennen, wenn man durch die City kurvt.

Dafür sorgt aber auch die elegante Linienführung



der Karosserie, die das ausgewogene Design des neuen Opel Frontera unterstreicht.

Die kompetente 4x4-Technologie, die hinter dieser formschönen Verkleidung steckt, zeigt ihre Leistung, wo es am meisten Spaß macht: off road.



Variabel: Bei Bedarf ist die Anhänger-Kupplung abnehmbar.

## FRONTERA. PLATZ WIE IM GROSS RAUMABTEIL. MIT PKW-KOMFORT.

Komfort erfreut auf der kürzesten Fahrt. Ins Büro. Zum Einkaufen. Oder auf dem Weg zum Tennisplatz. Aber der Wert wahren Komforts wird erst auf Reisen sichtbar. Wenn man stundenlang wirklich bequem sitzt, Beinfreiheit genießt und gute Rundumsicht hat. Wenn Teppich-Verkleidungen störende Geräusche dämmen

und zu einem sympathischen Ambiente beitragen.

All das ist beim Frontera ebenso selbstverständlich wie vier Kopfstützen, große Ablagetaschen an den Vordersitzlehnen, Haltegriffe für Heckpassagiere und die asymmetrisch geteilte, umklappbare Rücksitzbank.



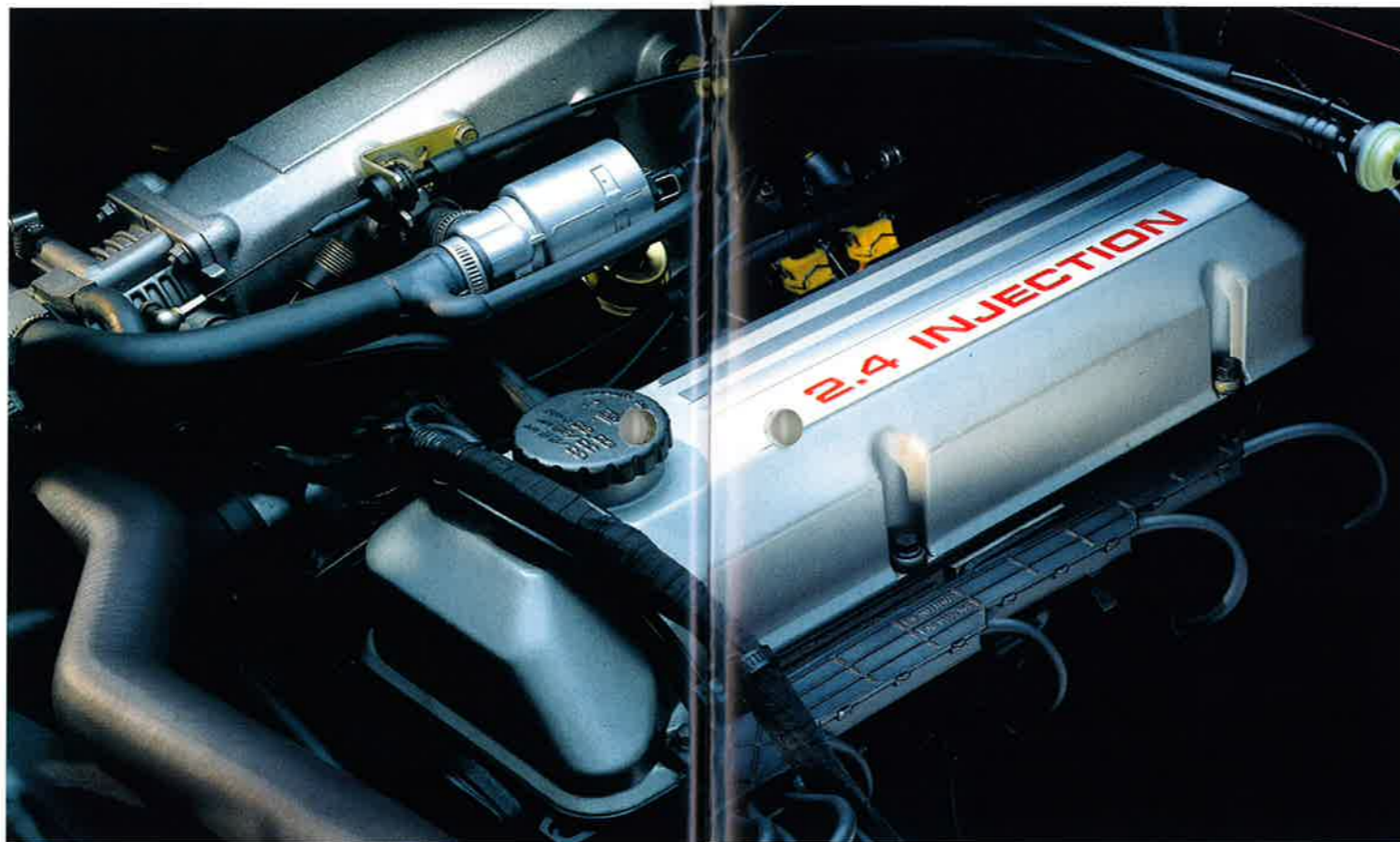
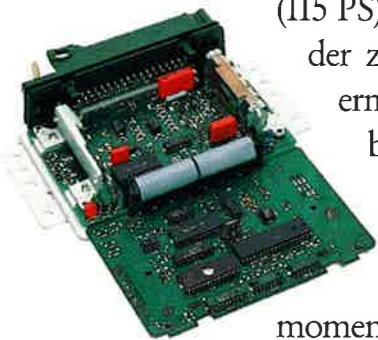
Beim zweitürigen Frontera Sport kommt serienmäßig ein 85 kW (115 PS) starker 2.0-Liter-Vierzylinder zum Einsatz. Das Triebwerk ermöglicht kräftigen Durchzug bereits bei niedrigen Drehzahlen – ab 1.300 Touren stehen über 160 Nm bereit. Das Maximal-Drehmoment von 170 Nm liegt bereits bei 2.600  $\text{min}^{-1}$  an und ermöglicht zusammen mit der sorgfältig angepaßten Gelände-Übersetzung auch abseits der Straße hohe Durchzugskraft. Die Drehmomentcharakteristik begünstigt auch den Benzin-Verbrauch: Der Frontera Sport tankt unverbleites Superbenzin.

Den viertürigen Frontera gibt es in zwei Motorvarianten: als 2.4-Liter-Benzintriebwerk und als 2.3-Liter-Turbodiesel mit Ladeluftkühlung.

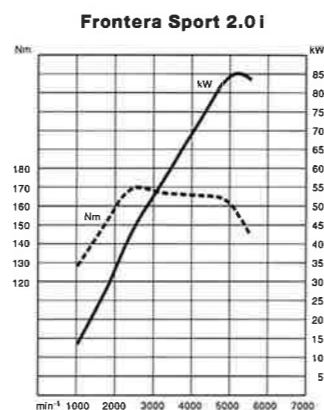
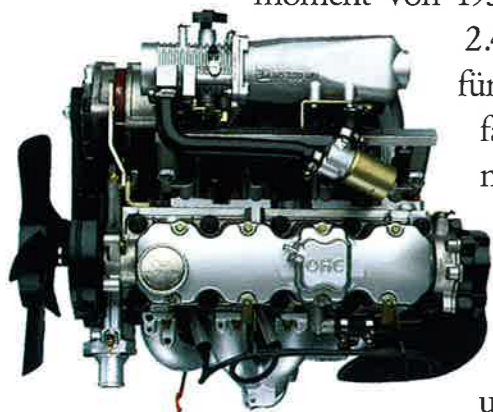
Das 2.4-Liter-Benzintriebwerk entwickelt eine Maximalleistung von 92 kW (125 PS), die bereits bei 4.800 Umdrehungen zur Verfügung steht. Sein Drehmoment von 195 Nm, das schon bei 2.400  $\text{min}^{-1}$  anliegt, sorgt für kraftvolle Leistungsentfaltung in allen Situationen. Seine Leistungs-

Charakteristik ermöglicht einerseits zügiges Überholen auf der Autobahn

und andererseits souveräne Durchzugskraft auf schwierigem Terrain sowie beim Ziehen schwerer Anhängelasten. Im Verhältnis zur Leistung ist selbstverständlich auch der neue Opel

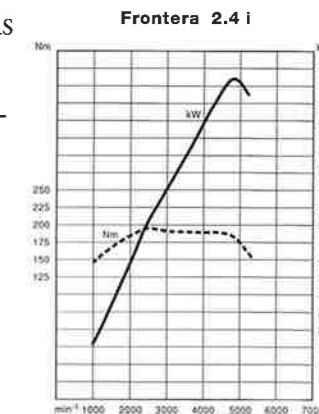


Kraftvoll und leistungsstark: der 2.4-Liter-Benzinmotor mit 92 kW (125 PS).



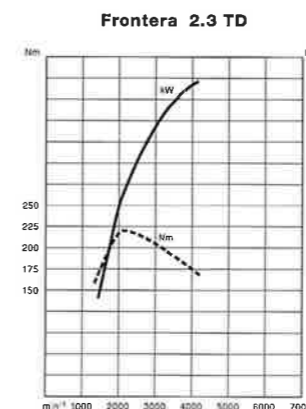
Frontera 2.4i sparsam im Kraftstoffverbrauch. Selbstverständlich sind beide Frontera-Benzin-Triebwerke mit geregelten Katalysatoren ausgestattet.

Der 2.3-Liter-Turbodiesel mit 74 kW (100 PS) starkem Selbstzünd-Triebwerk hat einen Ladeluftkühler, der die komprimierte Luft vor Eintritt in den Brennraum um bis zu 50 Grad abkühlt. Das verhilft dem Wirbelkammer-Diesel zu einem maximalen Drehmoment von 215 Nm, das bereits bei 2.200  $\text{min}^{-1}$  erreicht wird. Positiver Effekt: hervorragende Durchzugskraft aus niedrigen Drehzahlen auf jedem



Untergrund, an Steigungen und im Anhängerbetrieb. Besonderer Wert wurde auf vibrationsarmen, kultivierten Motorlauf und Geräuschdämpfungsmaßnahmen – wie beispielsweise die spezielle Schallschutzmatte in der Motorhaube – gelegt.

Und die günstigen Verbrauchswerte der durchzugstarken Dieselerversion sprechen für sich. Ein Faktum, das zeigt, daß es den Opel-Ingenieuren wieder einmal gelungen ist, den Traum vom Fahren ein Stück umweltverträglicher zu machen.

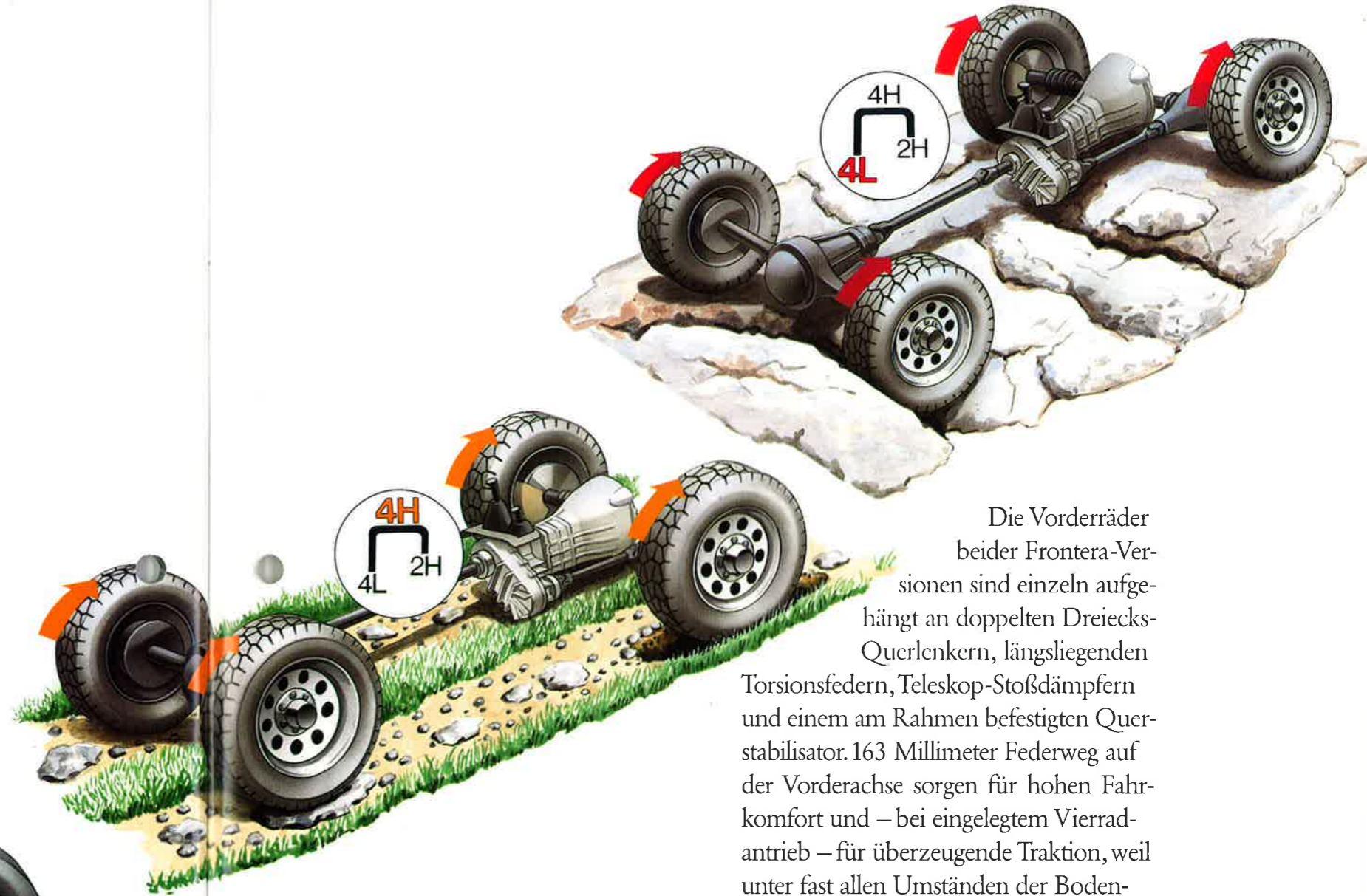


## KOMPETENTE ALLRADTECHNOLOGIE.

Alle Frontera-Modelle verfügen über einen bei Bedarf zuschaltbaren Allradantrieb mit zuschaltbarer Geländereduktion. Im normalen Straßenbetrieb wird die Kraft des Triebwerks über ein geräusch- und vibrationsdämpfendes Zweimassenschwungrad, eine großdimensionierte, hydraulisch betätigte Einscheiben-Trockenkupplung und das mechanische Fünfgang-Getriebe mit angeblockter Verteilerbox auf die Hinterräder übertragen.

Sobald zusätzliche Zugkraft benötigt wird, wird über den Umschalthebel der Allradantrieb zugeschaltet. Der Frontera Sport hat manuelle Freilaufnaben an der Vorderachse, der Frontera verfügt serienmäßig über automatische Freilaufnaben.

Auf Wunsch sind auch für den Frontera Sport automatische Freilaufnaben erhältlich.



Die Vorderräder beider Frontera-Versionen sind einzeln aufgehängt an doppelten Dreiecks-Querlenkern, längsliegenden Torsionsfedern, Teleskop-Stoßdämpfern und einem am Rahmen befestigten Querstabilisator. 163 Millimeter Federweg auf der Vorderachse sorgen für hohen Fahrkomfort und – bei eingelegtem Vierradantrieb – für überzeugende Traktion, weil unter fast allen Umständen der Bodenkontakt der Räder gewährleistet ist. Die Hinterachse ist an Längsblattfedern mit verschränkt angeordneten Teleskop-Stoßdämpfern montiert.

Zuverlässigkeit der Bremsen ist oberstes Gebot: Die Frontera-Modelle verfügen über innenbelüftete Scheibenbremsen vorn und großdimensionierte Trommelbremsen hinten.

Die serienmäßige Servo-Kugelumlauf-Lenkung verringert nicht nur den Lenkaufwand, sondern hält auch im Gelände Lenkungseinflüsse vom Lenkrad fern.

*Die erhöhte Sitzposition gewährt neben besserem Überblick ein Mehr an passiver Sicherheit.*



## FARBEN.

Farbe prägt den individuellen Charakter eines Fahrzeugs. Unterschiedliche Farben können das gleiche Design entweder klassisch-elegant, sportlich-jung, souverän oder aber auch städtisch-kühl auftreten lassen. Alles ist möglich. Weil der

neue Opel Frontera ein besonderes Fahrzeugkonzept ist, wurden speziell für den Frontera und den Frontera Sport aktuelle Farben ausgewählt. Frische Farbtöne wie das Lagunenblau und das Tech Violett, die on road und off road neue Akzente setzen.

Lagunenblau\*\*\*\*



Rauchgrau\*\*\*



Novaschwarz\*\*\*



Magmarot®



Casablancaweiß\*



Emeraldgrün\*\*\*\*



Marsillerot\*\*\*\*



Tech Violett\*\*\*



Portoblan\*



\* Uni-Lackierung  
 \*\* Brillant-Lackierung  
 \*\*\* Zwei-Schicht-Metallic-Lackierung  
 \*\*\*\* Zwei-Schicht-Mineral-Effekt-Lackierung

## SONDERAUSSTATTUNGEN AUF PKW-NIVEAU.

Wer einen Frontera fährt, sucht die Freiheit und lässt sich nicht festlegen – noch nicht einmal auf die Ausstattung seines Frontera.

Deshalb kann man seinen persönlichen Frontera gleich bei der Bestellung mit komfortablen oder sportlichen Sonderausstattungen zusammenstellen.

Kaum ein Wunsch bleibt offen, weil dem Frontera direkt ab Werk das umfangreiche Opel-Ausstattungs-Programm zur Verfügung steht. Und damit ist dann endgültig widerlegt, daß 4x4-Fahrzeuge nicht mehr als spartanische Funktionalität bieten. Der Frontera. Anders, weil er von Opel ist.



Sitzheizung für Fahrer und Beifahrer.



Kipp- und herausnehmbares Sonnendach.



Elektrische Fensterheber.



Frontschutzbügel mit Nebelleuchten und Weitstrahlern.



Elektrisch beheizbarer Außenspiegel.



Flankenschutz, Trittbrett.



Automatische Freilaufnaben.



Leichtmetallrad Frontera. Leichtmetallrad Frontera Sport.



Lederlenkrad.

Weitere Sonderausstattungen entnehmen Sie bitte dem Datenblatt.

## ZUBEHÖR, DAS EINFACH DAZUGEHÖRT.

Speziell für den Frontera und den Frontera Sport gibt es eine ganze Reihe praktischer Zubehörartikel. Zum Beispiel verschiedene Dachträger-Elemente für



Frontschutzbügel A-Form, schwarz oder in Wagenfarbe lackierbar.

Surfbretter, Fahrräder und Skier in Verbindung mit dem Basisträger. Weiterhin gibt es eine Vielzahl wichtiger Dinge, die Sicherheit garantieren, wie das Kindersicherheitssystem. Und natürlich eine Reihe attraktiver Accessoires, die den Frontera innen und außen verschönern. Fragen Sie Ihren freundlichen Opel-Händler, er berät Sie gerne!



Hundeschutzgitter.



Seitenfenstertasche für Frontera Sport.



Wurzelholz-Armaturentafel und -Türverkleidung aus Mahagoni, Holz-Schaltbetelknopf und Opel-Kindersicherheitswiege.



Basisträger mit Dachträgersystem für Boote.



Heckleuchtengitter, Edelstahl, am Wagen montiert.



Laderaumwanne mit Antirutschmatte.

Reserveradabdeckung mit verchromtem äußeren Ring.