

FRONTERA



3/95-2001 Best.-Nr. 20607 Auf umweltfreundlichem, chlorfreiem Papier gedruckt. McCANN-ERICKSON

Die Abbildungen in diesem Prospekt enthalten teilweise auch Sonderausstattungen, die nicht zum serienmäßigen Lieferumfang gehören.

Der Inhalt entspricht dem Stand bei Drucklegung (3/95). Wir behalten uns Änderungen von Konstruktion und Ausstattung vor. Druckfarben geben den wirklichen Farbton nur annähernd wieder. Gezeigte Sonderausstattungen gegen Mehrpreis. Außerhalb der Bundesrepublik Deutschland können Angebot, Technik und Ausstattung unserer Fahrzeuge abweichen. Bitte informieren Sie sich über die genaue Ausstattung unserer Fahrzeuge bei Ihrem Opel Partner.

ADAM OPEL AG, Rüsselsheim

OPEL 

OPEL 

PERSÖNLICHER STIL GEHT EIGENE WEGE: DER FRONTERA.

Wer den Frontera fährt, weiß, was er will: Unabhängigkeit in allen Dimensionen, bei jedem Wetter und in jeder Verkehrssituation. Denn auch dort, wo die asphaltierte Welt zu Ende ist und die Wege schlechter werden, kommt man mit dem Frontera immer durch und sicher an.

Schließlich ist das kraftvolle Design dieses Autos nicht nur Form, sondern auch Funktion. Mit breiter Spur, großer Bodenfreiheit, langem Radstand, zuschaltbarem Allradantrieb, kultivierten Motoren und optimal abgestimmtem Fahrwerk fahren Sie souverän und gelassen. Ist die Fahrbahn draußen noch so schwierig oder uneben, im großen Innenraum dieses stilvollen Fünfsitzers und Fünftürers herrschen Komfort und Bequemlichkeit. Und zu Ihrer ganz großen Sicherheit fährt im Frontera etwas Wichtiges immer mit: die Opel Zuverlässigkeit.

All das gibt Ihnen ein Gefühl der Überlegenheit, die man nicht immer nutzen muß. Aber ist es nicht gut zu wissen, daß man sie hat?



Die neue Hecktür des langen Frontera schwingt samt Reservierad in voller Breite nach links auf. Damit haben Sie ungehinderten

Zugang zum großzügigen Laderaum, der sich mit der asymmetrisch umklappbaren Rücksitzbank noch vergrößern läßt.



Der Frontera bietet Mobilität ohne Grenzen. Er ist vielseitiges Allrad-Zugpferd mit

hervorragender Geländegängigkeit, mit angenehmem Pkw-Niveau und entspannendem

Langstreckenkomfort. Wenn Sie gern Ihren eigenen Weg geben, ist der Opel Frontera Ihr Auto.

DIE GEDANKEN SIND FREI: FRONTERA SPORT.

Das Leben ist so voller Zwänge, daß man ab und zu mal ausbrechen möchte. Verlassen Sie doch den Alltag in einem nicht alltäglichen Auto: in einem Frontera Sport oder einem Frontera Sport Soft Top. Beide Modelle haben einen kurzen Radstand und bieten sportive Allrad-Freiheit. Und jedes ist ein Open-air-Vergnügen für sich. Beim Frontera Sport können Sie durch das multifunktionelle Airtop das Dachteil, die Heck- und Seitenscheiben herausnehmen. Und beim Frontera Sport Soft Top öffnen Sie das Verdeck mit wenigen Handgriffen. Auf Wunsch sorgt eine Klimaanlage, die es als Sonderausstattung für jeden Frontera gibt, für gute Luft.

Mit so viel Komfort ist der Frontera ein schickes und attraktives Stadtauto, auf Langstrecken ist er eine entspannende Reiselimousine, und mit seinem zuschaltbaren Allradantrieb geht er für Sie durch dick und dünn. Wenn Sie wollen, bringt er Sie samt Surfboard, Skiern, Snowboard, Kajak oder Mountainbike auf geheimen Wegen in die abgelegensten Freizeitparadiese. Dort lassen Sie den Frontera sein und sind ganz Sie selbst. Zwanglos und frei.



*Frontera Sport und
Frontera Sport Soft
Top. Drei Türen, viel
Raum, viel Luft, viel*

*Power und aktiver
Fahrspaß. Opel Zuver-
lässigkeit und perfekte
Allradtechnik bringen*

*Sie auf neuen Wegen
zu neuen Zielen.
Mögen diese Wege
auch noch so steil oder
schwierig sein.*

DAS AMBIENTE FÜR EINE SOUVERÄNE AUTODIMENSION.

Im Frontera werden Sie mit dem größten Vergnügen umdenken. Das beginnt schon beim Einsteigen. Denn Sie müssen sich in dieses Auto nicht hineinzwängen, sondern Sie steigen ganz bequem nach oben. Dann nehmen Sie in einem großzügigen Ambiente Platz und fühlen sich sofort wohl, sicher und unabhängig. Das ist das einzigartige Frontera-Feeling, für das es handfeste Gründe gibt:

Zunächst sitzen Sie im wahrsten Sinne des Wortes erhaben. Sie sehen den Verkehr nicht aus der Leitplanken-Perspektive. Sondern mit nahezu totaler Rundumsicht überblicken Sie alles ganz gelassen von oben. Das macht souverän und irgendwie unangreifbar.

Außerdem sind Sie von so viel Stabilität, großzügigem Raum, ausgereifter Opel Technik und angenehmem Komfort umgeben, daß man fast vergessen könnte, in einem Allradwagen zu fahren. Die Sitze geben durch anatomische Ausformung optimalen Seitenhalt, alle Bedienelemente sind ergonomisch geformt und plaziert, mit seiner präzisen Servolenkung gehorcht Ihnen der Frontera in jeder Fahrsituation sofort. Noch mehr Sicherheit bieten Ihnen die großen Scheibenbremsen vorn und hinten. Und noch etwas trägt zu dem sicheren Frontera-Feeling bei: Hinter ihm steht das ganze große, leistungsfähige und zuverlässige Opel Servicenetz.

Vielleicht ist er auch deshalb Deutschlands meistverkaufter Off-Road-Wagen.



Das Cockpit des Frontera beweist, daß auch robuste Off-Road-Autos viel Komfort bieten können: bequeme

Sitze, wertvolle Teppichauskleidung, stilsichere Ambiente, optimale Geräuschkämpfung. Sind die Wege draußen

auch noch so holprig, im Frontera herrschen Ruhe und Entspannung.

80% HÖHENFLUG MIT 100% BODENKONTAKT.

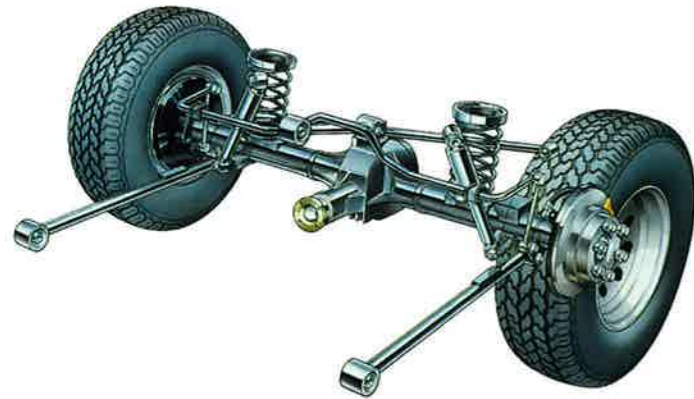
Es gibt nur wenige Ziele, die Sie mit dem Frontera nicht erreichen. Wenn am Ende aller Straßen die Wege rauh und steil werden, der Untergrund weich, rutschig oder uneben wird, schalten Sie einfach den Allradantrieb zu. Schon haben Sie auf allen vier Rädern die Kraft, die Sie weiterbringt. So erleben Sie Sicherheit und höchsten Fahrkomfort in jeder Situation: auf allen Straßen, auf allen Wegen.

Doch wenn es mal ganz steil in

am Boden bleiben.

Durch Gasdruckstoßdämpfer, Schraubenfedern und zusätzliche Stabilisatoren wurden Fahrverhalten und Stabilität erheblich verbessert und auf anspruchsvollstes Pkw-Niveau gebracht.

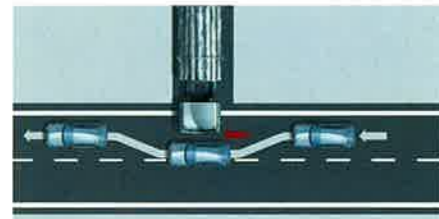
Die Überlegenheit eines Autos und seines Fahrers zeigt sich eben darin, daß sie Reserven haben. Die man nur nutzt, falls man mal ganz hoch hinaus will.



Die neue Frontera-Hinterachse mit Schraubenfedern und Gasdruckstoßdämpfern sorgt für 100%igen Bodenkontakt.

die Höhe geht, schalten Sie auf die Position 4L, auf die Geländereduktion: Mit ihr fahren Sie eine 80%-Steigung sicher hinauf, und vor allem wieder hinunter.

Dabei kommt es natürlich auf Traktion und Bodenkontakt aller vier Räder an, und das garantiert die verbesserte Fahrwerkstechnologie des Frontera. Die optimierte ungeteilte Hinterachse und die aufwendige Vorderachse mit Einzelradaufhängung sorgen dafür, daß die Räder in allen Fahrzuständen



Damit kritische Situationen sicherer beherrscht werden, können Sie Ihren Frontera auf Wunsch zusätzlich mit ABS ausrüsten lassen.



Auf Langstrecken und im Stadtverkehr erfolgt die Kraftübertragung nur auf die beiden Hinterräder.



Wenn die Wege schwieriger und der Unter-

grund unebener werden, schalten Sie auf Allradantrieb (Position 4H). Dann geht die Motorkraft zusätzlich auf die Vorderräder.



Bei raubem Gelände und extremen Hinder-

nissen können Sie die Geländereduktion (Position 4L) zuschalten. Dann überwindet der Frontera selbst 80%-Steigungen.

Mit großer Bodenfreiheit, viel Kraftreserven und perfekter Allradtechnik fahren Sie, wenn es sein muß, auch mal Ihren eigenen Weg.

WENN ES UNTER DEN RÄDERN RUPPIG WIRD, BRAUCHT MAN GESCHMEIDIGE MOTOREN.

Weil man von seinem Frontera viel Zugkraft in unterschiedlichsten Leistungsbereichen fordert, ist er mit Triebwerken ausgerüstet, die bereits bei niedrigen Drehzahlen hervorragende Durchzugseigenschaften bieten. Das ist bei extremen Steigungen, bei schwierigem Untergrund und im Anhängerbetrieb besonders wichtig. Deshalb gibt es jetzt für alle Frontera ein komplett überarbeitetes Motorenprogramm.

Neu ist das Benzin-Triebwerk des Frontera: Es ist eine 2.2-16V-Maschine mit 100 kW (136 PS), die natürlich aus der umweltfreundlichen Opel ECOTEC-Motorenfamilie stammt. Der serienmäßige Benzinmotor des Frontera Sport und des Frontera Sport Soft Top ist ein 2.0l-Triebwerk, das 85 kW (115 PS) leistet und sich durch einen niedrigen Benzinverbrauch auszeichnet.

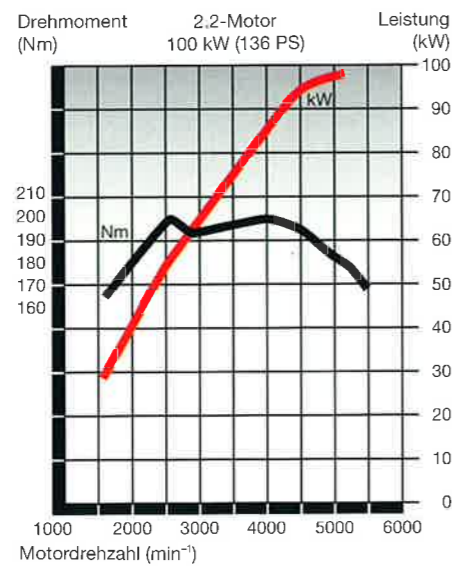
Zwei Dinge gelten für jeden dieser Benzinmotoren: Hinter jedem steht die Opel Umweltverantwortung, und jeder erfüllt deshalb heute schon die EU-Abgasnorm, die 1996 in Kraft tritt.

Ebenfalls neu ist der 2.8 TDI, ein Vier-Zylinder-Turbodiesel mit Ladeluftkühlung und Direkteinspritzung, der 83 kW (113 PS) leistet. Dieses Triebwerk bietet mit seinem stärkeren Drehmoment und dem verbesserten Drehmomentverlauf mehr Leistung, höhere Beschleunigung und günstigere Verbrauchswerte.

Neu ist aber auch, daß man dieses geschmeidige 2.8-TDI-Kraftpaket

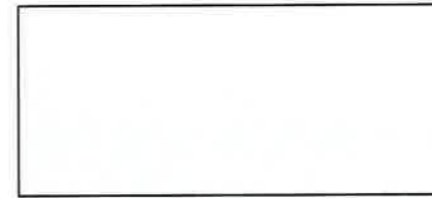


2.2-16 V-ECOTEC-Motor



nicht nur für den Frontera bekommen kann, sondern wahlweise auch für den Frontera Sport und den Frontera Sport Soft Top.

FARBEN UND POLSTER



Casablancaweiß*



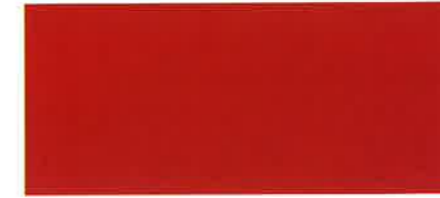
Atlantisblau*



Mintgrün*



Ananasgelb*



Magmarot**



Rauchgrau***



Novaschwarz***



Tech Violett***



Karibikblau***



Dschungelgrün****



Marseillerot****

* Uni-Lackierung

** Brillant-Lackierung¹⁾

*** Zwei-Schicht-Metallic-Lackierung¹⁾

**** Zwei-Schicht-Mineral-Effekt-Lackierung¹⁾

¹⁾ Gegen Mehrpreis



Stoff Husky Montanagrau



Stoff Malibu Ebenholzschwarz



Leder Tabacco¹⁾

Lackierungen	Frontera		Frontera Sport
	Stoff Husky	Leder ¹⁾	Stoff Malibu
Casablancaweiß*	●		●
Atlantisblau*	●		●
Mintgrün*			●
Ananasgelb*			●
Magmarot**	●		●
Rauchgrau***	●		●
Novaschwarz***	●	●	●
Tech Violett***	●		●
Karibikblau***	●		●
Dschungelgrün****	●	●	●
Marseillerot****	●	●	●

Motoren	2.0-Benzinmotor		2.2-Benzinmotor	2.8-Turbo-Dieselmotor			
	Frontera Sport		Frontera	Frontera Sport		Frontera	
	Hard Top	Soft Top		Hard Top	Soft Top		
Zulässiges Gesamtgewicht	kg	2200	2200	2510	2510	2510	2600
Leergewicht, je nach Ausführung	kg	1696	1639	1803	1828	1787	1920
Zuladung	kg	504	561	707	682	723	680
Max. Achslast vorn	kg	1000	1000	1250	1250	1250	1250
Max. Achslast hinten	kg	1450	1450	1550	1550	1550	1550
Max. Anhängelast							
ungebremst/auflaufgebremst	kg	750/2000	750/2000	750/2400	750/2000	750/2000	750/2500
Max. zulässige Stützlast	kg	75	75	75	75	75	75
Radstand	mm	2330	2330	2760	2330	2330	2760
Gesamtlänge*	mm	4192	4192	4692	4192	4192	4692
Gesamtbreite	mm	1780	1780	1764	1780	1780	1764
Gesamthöhe	mm	1721	1692	1753	1721	1692	1753
Spurweite vorn/hinten	mm	1455/1460	1455/1460	1455/1460	1455/1460	1455/1460	1455/1460
Bodenfreiheit	mm	207	208	206	207	208	206
Ladefläche: Länge innen							
bei umgeklapptem Rücksitz	mm	1033	1033	1916	1033	1033	1916
Ladehöhe (bis zum Dach)	mm	998	998	916	998	998	916
Ladevolumen	l	300	300	540	300	300	540
bei umgeklapptem Rücksitz	l	1160	1160	1720	1160	1160	1720
Breite innen	mm	987	987	987	987	987	987
Wendekreis	m	10.76	10.76	12.35	10.76	10.76	12.35
Dachlast	kg	60 (30**)	***	100 (50**)	60 (30**)	***	100 (50**)
Sitzplätze		4	4	5	4	4	5
Maximale Steigfähigkeit		80%	80%	80%	80%	80%	80%
Wattiefe	mm	300	300	300	300	300	300
Böschungswinkel vorn		41°	41°	41°	41°	41°	41°
Böschungswinkel hinten		28°	29°	29°	28°	29°	29°
Kippwinkel	nach rechts****/ nach links ****	46°/45°	46°/45°	41°/43°	44°/40°	44°/40°	42°/44°
Rampenwinkel		25°	25°	22°	25°	25°	22°

* Inkl. außenliegenden Reserverades
 ** Bei Geländeeinsatz
 *** Werte lagen bei Drucklegung noch nicht vor
 **** Aus der Sicht des Fahrers

Der Inhalt entspricht dem Stand bei Drucklegung (3/95). Wir behalten uns Änderungen von Konstruktion und Ausstattung vor. Druckfarben geben den wirklichen Farbton nur annähernd wieder. Gezeigte Sonderausstattungen gegen Mehrpreis. Außerhalb der Bundesrepublik Deutschland können Fahrzeug-Angebot, -Technik und -Ausstattung abweichen. Bitte informieren Sie sich über die genaue Ausstattung unserer Fahrzeuge bei Ihrem Opel Partner.
 ADAM OPEL AG, Rüsselsheim



	Frontera Sport	Frontera
Technik		
Allradantrieb, zuschaltbar, mit Geländeuntersetzung	●	●
Batterie, 75 Ah	○	○ ¹
Bremsen, Scheibenbremsen vorn und hinten, innenbelüftet, 2-Kreisbremssystem mit Bremskraftverstärker, Bremsdruckregler, lastabhängig, auf Hinterachse	●	●
Fahrwerk, Einzelradaufhängung vorn mit Dreiecks-Querlenker, Drehstabfeder und Stabilisator, Zweirohr-Gasdruckstoßdämpfer, ungeteilte Hinterachse, Schraubfedern hinten	●	●
Freilaufnaben vorn, manuell	●	○
Freilaufnaben vorn, automatisch	○	●
Getriebe, 5-Gang, manuell	●	●
Servolenkung	●	●
Wegfahrsperrung, elektronisch (nur bei Benzinmotoren)	●	●

● = Serienausstattung ○ = Sonderausstattung ¹ Serie bei 2.8-TD-Motor

Gedruckt auf Recyclingpapier aus 100% Altpapieranteilen ohne optische Aufheller.

AUSSTATTUNGEN.

Innenausstattung	Frontera Sport	Frontera
Doppeltonhorn	●	●
Drehzahlmesser	●	●
Innenbeleuchtung, vorn und hinten, mit Ausschaltverzögerung	●	●
Kopfstützen vorn	●	-
vorn und hinten	-	●
Kraftstoffwarnleuchte	●	●
Ladekanten-Schutz	●	●
Lenkrad, höheneinstellbar	●	●
Mittelkonsole, verlängert, mit Cassettenhalterung	○	●
Radioeinbausatz mit 4 Lautsprechern und Dachantenne	●	●
Rücksitzbank (mit Kopfstützen, abnehmbar), asymmetrisch geteilt (60:40), umklappbar	-	●
Rücksitzbank umklappbar	●	-
Sicherheitsgurte vorn und hinten, höheneinstellbar	●	●
Warnsummer für eingeschaltete Scheinwerfer	●	●
Zentralverriegelung in den Seitentüren und in der Hecktür	○ ¹	●
Außenausstattung		
Airtop, Dachteil, Heck- und hintere Seitenscheiben abnehmbar	●	-
Dachreling	○ ²	●
Dachspoiler, hinten	-	●
Frontspoiler in Wagenfarbe	●	●
Heckscheibenheizung	● ²	●
Kotflügelverbreiterung	-	●
Kraftstofftank, 80 Liter	●	●
Kühlergrill in Wagenfarbe, anthrazitfarbenes Innenteil	●	●
Nebelschlußleuchten und Rückfahrscheinwerfer	●	●
Reserverad, außen mit Abdeckung	●	●
Schmutzfänger, vorn und hinten	●	●
Seitenschutzleisten	-	●
Stahlräder 6 1/2 J x 16 mit Bereifung 235/70 R 16	●	●
Wärmeschutzverglasung	●	●
Waschdüsen, vorn beheizt	●	●
Wisch-/Waschanlage für Front- und Heckscheibe ² mit Intervallschaltung	●	●

● = Serienausstattung ○ = Sonderausstattung - = nicht erhältlich ¹ Nicht in der Hecktür ² Nicht in Verbindung mit Soft Top

TECHNISCHE DATEN.

Motoren		2.0-Benzinmotor, elektronisch gesteuerte Kraftstoffeinspritzung, ger. Katalysator	2.2-16V-Benzinmotor, elektronisch gesteuerte Kraftstoffeinspritzung, ger. Katalysator	2.8-Turbo-Dieselmotor mit Ladeluftkühler, Abgasrückführung, Diesel-Katalysator	
Bauart		wassergekühlter Vier-Zylinder- Viertakt-Reihenmotor	wassergekühlter Vier-Zylinder- Viertakt-Reihenmotor	wassergekühlter Vier-Zylinder- Viertakt-Reihenmotor	
Anzahl der Zylinder		4	4	4	
Bohrung	in mm	86	86	93	
x Hub	in mm	86	94.6	102	
Hubraum	in cm ³	1998	2198	2771	
Max. Leistung	in kW (PS)	85 (115)	100 (136)	83 (113)	
	bei min ⁻¹	5200	5200	3600	
Drehmoment	in Nm	172	202	242	
	bei min ⁻¹	2800	2600	2100	
Verdichtungsverhältnis (:1)		10.0	10.5	17.9	
				Frontera Sport Frontera	
Maximale Geschwindigkeit	km/h	158	161	149	149
Verbrauch in l auf 100 km	90 km/h	7.6	7.4	7.1	7.4
	120 km/h	10.9	10.5	10.5	11.0
	Stadtzyklus	12.7	12.0	9.5	9.8
	Euromix	10.4	10.0	9.0	9.4
Lenkung (Bauart)			Kugelumlauf (Servolenkung)		
Kupplung (Bauart)			Einscheiben-Trockenkupplung		
Kupplungsdruckplatte, Durchmesser in mm		216	241	250	
Bremsen			2-Kreis-Bremssystem mit Bremskraftverstärker		
Betriebsbremsen	Vorderräder		Scheibenbremsen, innenbelüftet		
	Hinterräder		Scheibenbremsen, innenbelüftet, lastabhängiger Bremsdruckregler		
Feststellbremse			mechanisch auf Hinterräder		
Bereifung					
	Standard		235/70 R 16-105 T		
	Sonderausstattung		65 R 16-109 T		
Räder					
	Standard		6 1/2 J x 16		
	Sonderausstattung		7 J x 16		

Die Benzinmotoren erfüllen schon die EU-96-Abgas-Emissionsvorschriften