

FRONTERA



McCANN-ERICKSON



Die Abbildungen in diesem Prospekt enthalten teilweise auch Sonderausstattungen, die nicht zum serienmäßigen Lieferumfang gehören.

Der Inhalt entspricht dem Stand bei Drucklegung (5/95). Wir behalten uns Änderungen von Konstruktion und Ausstattung vor. Druckfarben geben den wirklichen Farbton nur annähernd wieder. Gezeigte Sonderausstattungen gegen Mehrpreis. Außerhalb der Bundesrepublik Deutschland können Angebot, Technik und Ausstattung unserer Fahrzeuge abweichen. Bitte informieren Sie sich über die genaue Ausstattung unserer Fahrzeuge bei Ihrem Opel Partner.

ADAM OPEL AG, Rüsselsheim

OPEL 

OPEL 

5/95 - 150/1 Best.-Nr.: 20608 Auf umweltfreundlichem, chloriertem Papier gedruckt.



Die Mobilität, die das Auto dem Menschen bietet, ist auch Ausdruck seiner Individualität. Gleichzeitig bestimmen aber auch zahlreiche ökonomische, technische, ökologische und menschliche Komponenten das Miteinander im Straßenverkehr. Opel betrachtet dies als ein ganzheitliches System, in dem wir als Autohersteller eine besondere Verantwortung haben, der wir uns seit langem auch stellen.

Daher hat Opel frühzeitig damit begonnen, scheinbar Unvereinbares in Einklang zu bringen. Wir setzen unser Know-how und unsere ganze technische Phantasie ein, um Ihnen ein Höchstmaß an Umweltverträglichkeit, Sicherheit, Wirtschaftlichkeit, Verarbeitungsqualität, Komfort und Fahrvergnügen mit auf den Weg zu geben. Und das zu einem fairen Preis. Dabei entstehen verbesserte Antriebstechnologien, neue Materialien und Fertigungstechniken, die auf eine veränderte Autowelt Rücksicht nehmen.

So waren wir zum Beispiel 1989 der erste Großserienhersteller mit serienmäßigem Katalysator in allen Modellen. Und den Kraftstoffverbrauch unserer Motoren haben wir innerhalb von 12 Jahren um 25% gesenkt.

Doch dauerhafte Kundenzufriedenheit erreichen wir nur, wenn wir uns mit dem Erreichten nie zufriedengeben. Deshalb investieren wir permanent in technische Visionen und machbare Innovationen. Das Ergebnis sind Automobile mit zukunftsweisender Technik für anspruchsvolle Kunden.

Bei all dem haben wir eines nicht vergessen: die Freude, die Sie tagtäglich an Ihrem Auto haben sollen. An seinem gelungenen Design, an seiner Zuverlässigkeit, Vielseitigkeit, Mobilität und Faszination, die es Ihnen bietet. Darüber hinaus wollen wir Sie immer mit etwas mehr überraschen, als Sie erwarten: mit viel Technik, die begeistert.

OPEL 

DER SCHUSS ABENTEUER IM AUTOFAHREN:
FRONTERA.



Im Opel Frontera erleben Sie eine besondere Art der Mobilität. Mit ihm kommen Sie auch dann zu Ihren Zielen,

wenn der Asphalt zu Ende ist. Mit geschmeidiger Motorkraft und Allradantrieb können Sie Ihre Individualität

aktiv ausleben. Die Grenzen bestimmen Sie und Ihre Rücksicht auf Natur und Umwelt.

DIE GEDANKEN SIND FREI:
FRONTERA SPORT.



*Verlassen Sie die
Zwänge des Alltags
in einem nicht
alltäglichen Auto:*

*in einem Frontera.
Er bringt Sie auf noch
so holprigen Wegen in
Ihre Freizeitreviere, wo*

*Sie ganz Sie selbst sind:
zwanglos und frei.*

PERSÖNLICHER STIL GEHT EIGENE WEGE.

Wer einen Ausweg aus den Einschränkungen der heutigen Verkehrsverhältnisse sucht, findet ihn in einem Opel Frontera. Denn er weiß, was er will: Unabhängigkeit in allen Dimensionen, bei jedem Wetter und in jeder Verkehrssituation. Denn auch dort, wo aus guten Straßen schlechte Wege werden, kommt man mit dem Frontera immer durch und sicher an.

Schließlich ist das kraftvolle Design dieses Autos nicht nur Form, sondern auch Funktion. Mit breiter Spur, großer Bodenfreiheit, kultivierten Motoren und optimal abgestimmtem Fahrwerk

fahren Sie souverän und gelassen. Besonders dann, wenn Sie den Allradantrieb zuschalten. Ist die Fahrbahn draußen noch so schwierig oder uneben, im großen und stilvollen Innenraum herrschen Komfort und Bequemlichkeit. Und zu Ihrer ganz großen Sicherheit fährt im Frontera etwas Wichtiges immer mit: die Opel Zuverlässigkeit.

All das gibt Ihnen ein Gefühl der Überlegenheit, die man nicht immer nutzen muß. Aber ist es nicht gut zu wissen, daß man sie hat?



Hier kommt ein Auto mit starkem Charakter auf Sie zu. Im neuen Frontera genießt man Kraft, Geschmeidigkeit

und Vielseitigkeit. Mit ihm kann man Souveränität besonders dadurch erleben und beweisen, indem man

schwierige Passagen aktiv und sicher meistert. Ist das nicht die wahre Überlegenheit?

AUS DEM TAGEBUCH EINES VIELSEITIGKEITSGENIES.

Der Frontera hat viele Talente: Er ist Geländewagen und Langstreckenauto, Stadtfliker und Sportskanone, Nutzfahrzeug und Spaß-Mobil, Arbeitspferd und Zugmaschine, Freizeitauto und Repräsentations-Limousine, Familien- und Geschäftswagen. Die Vielseitigkeit des Opel Frontera kennt kaum Grenzen. Dafür hat er die technischen Voraussetzungen, die Leistung, den Komfort und das große Raumangebot wie kaum ein anderes Auto.

Geschmeidige Motoren geben ihm die Zugkraft, um selbst mit einem schweren Pferdeanhänger große Steigungen oder schwierigen Untergrund zu überwinden. Dabei helfen natürlich seine große Bodenfreiheit und der zuschaltbare Allradantrieb.

Damit kommt man auch auf dem Weg zum Schnee sicher durch den Schnee. Oder die steinigen Serpentinien zu einem abgelegenen Surfsee hinunter. Der Frontera geht für Sie durch dick und dünn. Wenn Sie wollen, bringt er Sie samt Surfboard, Skiern, Snowboard, Kajak oder Mountainbike auf geheimen Wegen dorthin, wo noch nicht jeder hinkommt.

Und wenn Sie mit Ihrer Familie oder Geschäftsfreunden elegant ausgehen wollen, der Frontera macht auch vor feinen Restaurants eine gute Figur. Frisch gewaschen und poliert natürlich, falls dafür die Zeit nach einem Ausflug in die Freiheit noch gereicht hat.



Viel Raum, viel Komfort, viel Kraft und jede Menge aktiver Fahrspaß. Auf Langstrecken, auf Holperwegen, bei

Stadtfahrten, auf Geschäftsreisen, beim Familienurlaub oder Traum-Weekend. Mit und ohne Allrad ist der

Frontera das Multitalent für Autofahrer, die ihre eigene Vorstellung von Mobilität haben.

DAS AMBIENTE FÜR EINE SOUVERÄNE AUTODIMENSION.

In diesem Auto werden Sie mit dem größten Vergnügen umdenken. Denn Sie erleben das einzigartige Frontera-Feeling, für das es handfeste Gründe gibt.

Das beginnt schon beim Einsteigen. Sie müssen sich nämlich in dieses Auto nicht hineinzwängen, sondern Sie steigen ganz bequem nach oben. Dann nehmen Sie in einem großzügigen Ambiente Platz und fühlen sich sofort wohl, sicher und unabhängig. Das ist das einzigartige Frontera-Feeling, für das es handfeste Gründe gibt:



Durch das höhenstellbare Lenkrad bringen Sie sich in Ihre individuelle Idealposition.

Zunächst sitzen Sie im wahrsten Sinne des Wortes erhaben. Sie sehen den Verkehr nicht aus der Leitplanken-Perspektive. Sondern mit nahezu totaler Rundumsicht überblicken Sie alles ganz gelassen von einer höheren Warte. Das macht souverän und irgendwie unangreifbar.

Außerdem sind Sie von so viel Stabilität, großzügigem Raum, ausgereifter Opel Technik und entspannendem Komfort umgeben, daß man fast



Passen Sie zu Ihrer besseren Schutz die höhenstellbaren Sicherheitsgurte Ihrer Körpergröße an.

vergessen könnte, in einem Allradwagen zu fahren. Die Sitze geben durch anatomische Ausformung optimalen Seitenhalt, alle Bedienelemente sind ergonomisch geformt und plaziert.

Und noch etwas trägt zu dem typischen Frontera-Feeling bei: Hinter ihm steht das ganze große Opel Service-netz. Vielleicht ist er auch deshalb Europas meistverkaufter Off-Road-Wagen.



Das Cockpit des Frontera beweist, daß auch robuste Off-Road-Autos viel Komfort bieten können:

bequeme Sitze, wertvolle Teppichauskleidung, stilsicheres Ambiente, optimale Geräuschkämpfung.

Sind die Wege draußen auch noch so holprig, im Frontera herrschen Ruhe und Entspannung.

WENN ES UNTER DEN RÄDERN RUPPIG WIRD, BRAUCHT MAN GESCHMEIDIGE MOTOREN.

Weil man von seinem Frontera viel Zugkraft in unterschiedlichsten Leistungsbereichen fordert, ist er mit Triebwerken ausgerüstet, die bereits bei niedrigen Drehzahlen hervorragende Durchzugeigenschaften bieten. Das ist bei extremen Steigungen, bei schwierigem und rutschigem Untergrund sowie im Anhängerbetrieb besonders wichtig. Deshalb gibt es jetzt für alle Frontera ein komplett überarbeitetes Motoren-Programm.

Völlig neu ist dieses Benzintriebwerk des Frontera: eine 16-Ventil-Maschine, die mit 2.2 l Hubraum 100 kW (136 PS) leistet und über ein hohes Drehmoment von 202 Nm schon bei 2600 min⁻¹ verfügt. Der Motor gehört zur neuen ECOTEC-Motoren-

generation von Opel. Werfen Sie doch mal einen Blick auf den Zylinderkopf:

- 16 Ventile
- Vier-Ventil-Technik mit zentral platzierter Zündkerze. Diese Kerzenposition bewirkt durch kurze Flammwege eine effektivere Verbrennung
- zwei obenliegende Nockenwellen
- teilsequentielle Einspritzung
- automatische Klopfregelung, die sich auf unterschiedliche Benzinqualitäten einstellt
- Frischlufteinblasung in den Auspuffkrümmer
- elektronisch gesteuerte Abgasrückführung reduziert den Schadstoffausstoß

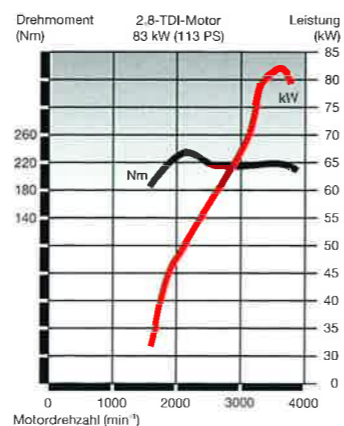
Durch die innovative Kombination all dieser technischen Raffinessen wurde ein dreifacher Effekt erzielt: mehr Leistung bei geringerem Verbrauch und reineren Abgasen.

Doch auch der serienmäßige Benzinmotor des Frontera Sport und des Frontera Sport Soft Top

spart durch eine gründliche Überarbeitung und ein höheres Verdichtungsverhältnis jetzt noch mehr Kraftstoff. Mit seinen 2.0 leistet er 85 kW (115 PS) und verbraucht nur noch 10,4 Liter im Euromix.



Der 2.8-Liter-Turbodiesel entwickelt eine Leistung von 83 kW (113 PS) und ein maximales Drehmoment von 242 Nm bei 2100 min⁻¹.



Natürlich sorgt die Opel Umweltverantwortung bei beiden Benzinmotoren dafür, daß sie bereits heute die EU-Abgasnorm erfüllen, die erst 1996 in Kraft tritt.

Ebenfalls neu ist der 2.8 TDI, ein Vier-Zylinder-Turbodiesel mit Ladeluftkühlung und Direkteinspritzung, der 83 kW (113 PS) leistet. Dieses Triebwerk bietet mit seinem stärkeren Drehmoment und dem verbesserten Drehmomentverlauf mehr Leistung und höhere Beschleunigung. Dabei beeindruckt er

auch noch mit diesem Verbrauchswert: unter zehn Litern Dieseldieselkraftstoff auf 100 Kilometern (Euromix).

Neu ist aber auch, daß man dieses geschmeidige 2.8-TDI-Kraft- und -Sparpaket nicht nur für den Frontera bekommen kann, sondern wahlweise auch für den Frontera Sport und den Frontera Sport Soft Top.



Der neue Frontera zeigt auch von hinten, was in ihm steckt: ein kultiviertes 2.2l-Triebwerk.

80 % HÖHENFLUG MIT 100 % BODENKONTAKT.

Es gibt nur wenige Ziele, die Sie mit dem Frontera nicht erreichen. Wenn die Wege rauh und steil werden, der Untergrund weich, rutschig, steinig, verschneit oder uneben wird, schalten Sie vom reinen Hinterrad- auf Allradantrieb um. Doch zuvor wird beim Frontera Sport mit einem einfachen Handgriff an den beiden Vorderradnaben der Freilauf abgeschaltet.

Die Freilauftechnik sorgt dafür, daß der vordere Antriebsstrang mit seinen Wellen und Zahnradern nicht mitläuft, wenn er nicht aktiviert ist. Das ist aus naheliegenden Gründen ideal: Denn was sich nicht mitdreht, kostet keinen Kraftstoff, kann nicht verschleifen und macht keine Geräusche. Die Freilaufschaltung erfolgt beim Frontera 5türer durch serienmäßige automatische Freilaufnaben, die als Sonderausstattung auch für den Frontera Sport und den Frontera Sport Soft Top verfügbar sind.

So oder so bekommen Sie auf allen vier Rädern die Kraft, die Sie weiter-

bringt. Und wenn es mal ganz steil in die Höhe geht, schalten Sie noch einen Gang tiefer: auf die Geländereduktion. Mit ihr klettern Sie eine 80%-Steigung sicher hinauf und vor allem wieder hinunter.

Dabei kommt es natürlich auf Traktion und Bodenkontakt aller vier Räder an, und das garantiert die verbesserte Fahrwerkstechnologie des Frontera.



Der Frontera mit langem Radstand hat serienmäßig automatische Freilaufnaben. Sie werden gleichzeitig über die Allrad- schaltung aktiviert bzw. stillgelegt. Auf Wunsch bekommen Sie Ihren Frontera aber auch mit manueller Freilaufbedien- ung.



Im Frontera Sport mit kurzem Radstand ist die manuelle Freilaufschaltung serienmäßig. Für mehr Komfort besteht die Option auf automatische Freilaufnaben.

Die Überlegenheit eines Autos und seines Fahrers zeigt sich eben darin, daß sie Reserven haben. Die man nur nutzt, falls man mal ganz hoch hinauswill.



die beiden Hinterräder (Position 2H).

Auf Langstrecken und im Stadtverkehr geht die Motorkraft nur auf



Wenn die Straßen rutschig und die Wege schwieriger werden,

schalten Sie auf Allradantrieb (Position 4H). Dann wird die Motorkraft zusätzlich auf die Vorderräder übertragen.



Bei rauhem Gelände und extremen Hindernissen können Sie die

Geländereduktion (Position 4L) zuschalten. So überwindet der Frontera selbst 80%-Steigungen.

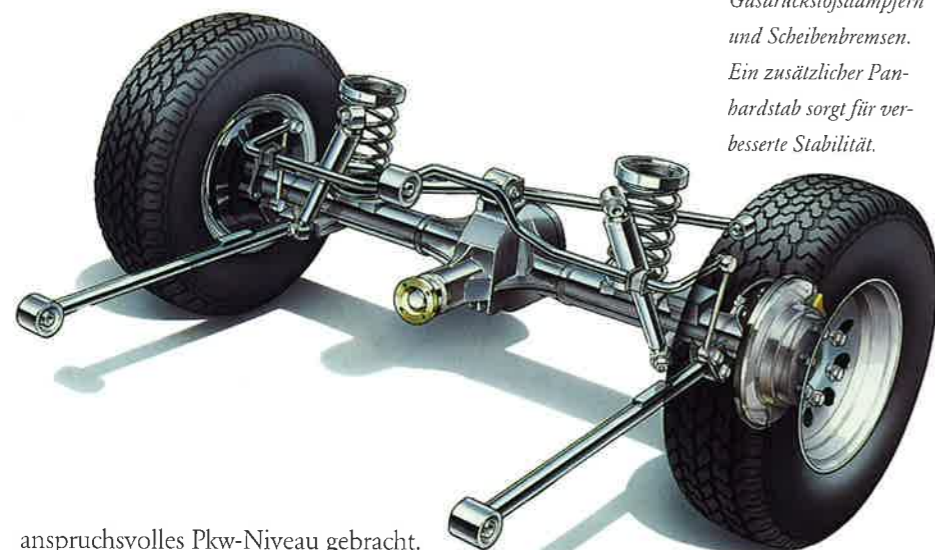
Mit großer Bodenfreiheit, viel Kraftreserven und perfekter Allradtechnik fahren Sie, wenn es sein muß, auch mal Ihren eigenen Weg.

DER OFF-ROAD, DER AUCH AUTOBAHNEN SICHERER MACHT.

Allradantrieb ist nicht nur ein gutes Mittel, sich im Alltagsverkehr ein kleines Stück Freiheit zu nehmen.

Beim Frontera ist er nämlich auch ein großes Stück Sicherheit auf allen Wegen, Straßen und Autobahnen. Mit ihm erleben Sie höchsten Fahrkomfort bei jeder Fahrbahnbeschaffenheit.

Durch Gasdruckstoßdämpfer, Schraubenfedern und zusätzliche Stabilisatoren wurden Fahrverhalten und Stabilität erheblich verbessert und auf



anspruchsvolles Pkw-Niveau gebracht. Das macht ihn zusammen mit seinem großen Innenraumkomfort zu einer vielseitigen Reiselimousine, mit der Sie bequem, zügig und entspannt vorankommen. Durch seine präzise und drehzahlabhängige Servolenkung gehorcht Ihnen der Frontera in jeder Fahrsituation sofort. Noch mehr Sicherheit bieten Ihnen die großen Scheibenbremsen vorn und hinten. Die optimierte, ungeteilte Hinterachse und die aufwendige Vorderachse mit Einzelaufhängung sind so abgestimmt, daß die Räder in allen Fahrzuständen

dort bleiben, wo sie hingehören: auf der Fahrbahn. Und das nicht nur im Gelände.

Dies macht das Frontera-Vergnügen komplett und die Off-Road-Freiheit erst richtig vollkommen.

Die neue Frontera-Hinterachse mit Schraubenfedern, Gasdruckstoßdämpfern und Scheibenbremsen. Ein zusätzlicher Panhardstab sorgt für verbesserte Stabilität.



Damit kritische Situationen sicherer beherrscht werden, können Sie Ihren Frontera auf Wunsch zusätzlich mit ABS ausrüsten lassen.



Der Frontera bietet Mobilität ohne Grenzen. Er ist vielseitiges Allrad-Zugpferd mit hervorragender Gelän-

degängigkeit, mit angenehmem Pkw-Niveau und entspannendem Langstreckenkomfort.

SO ELEGANT KANN OFF ROAD SEIN: FRONTERA SPORT.

Dieses Auto sieht auch dann noch gut aus, wenn Sie mit ihm gerade von einer Fahrt durch die asphaltfreie Welt zurückkommen. Ein paar Dreckspritzer stören überhaupt nicht. Im Gegenteil, sie sind eher ein Teil des Vergnügens, um das man Sie beneiden wird.

Mit dem multifunktionellen Airtop können Sie Ihren Frontera Sport je nach Wetterlage entblättern: Die Scheiben im Heck und an den Seiten lassen sich problemlos herausnehmen. Und falls Sie und die Sonne es wollen, bauen Sie Hard Top, Heck- und Seitenscheiben einfach ab.

So bekommt man zwei Autos in einem.



*Auf großen Rädern
rollt sich's komfortabler.
Hier das Frontera
Standard-Rad mit der
Bereifung 235/70 R16.*



*Viel zu schön für einen
Off-Road? Bei aller
Eleganz, der Frontera
Sport ist kein „Softy“.*

*sondern jeder Heraus-
forderung gewachsen.
Mit Allradantrieb,
kurztem Radstand,*

*großer Bodenfreiheit
und viel Kraft bringt er
Sie fast über jeden
Berg, der Sie ruft.*

PKW? ODER CABRIO? ODER OFF-ROAD? AM BESTEN ALLES.

Das gibt es wirklich; denn der Frontera Sport mit Soft Top ist alles zusammen. Mit ihm ist Ihnen keine Reise zu weit, denn er hat das Fahrwerk und den Innenkomfort für entspannte Fernfahrten. Vielleicht der Sonne entgegen, wo man mit wenigen Handgriffen das Soft Top-Verdeck zusammenfaltet und verstaut. Schon ist das Allrad-Cabrio fertig, mit dem Sie spielend und sicher die engen Serpentinien einer alten und romantischen Paßstraße hinauf und hinunter kurven. Um dann ganz souverän und langsam die elegantesten Uferpromenaden Europas abzufahren.

So gelassen und vielseitig kann Off-Road-Fahren im Frontera Sport Soft Top sein.



Lifestyle pur. Der Frontera Sport Soft Top ist eine Off-Road-Klasse für sich. Ein

Allrad-Fahrwerk, das überall durchkommt, und ein Styling, das gut ankommt. Das

nach oben offene Fahrvergnügen ist grenzenlos.

DA WEISS MAN, DASS MAN AUF NICHTS VERZICHTET.

Wer sagt denn, daß Off-Road-Autos spartanisch ausgestattet sein müssen? Hier sind die Beweise von Opel, daß es auch komfortabel, geschmackvoll, bequem und ohne Einschränkungen geht. Die Motoren und die Allradtechnologie des Frontera Sport und des Frontera Sport Soft Top sind zwar hart im Nehmen. Doch ansonsten sind sie sehr freundlich zu ihren Insassen. Beide Dreitürer sind bequeme Viersitzer mit hochwertigen Teppichen und angenehm straffen Sitzpolstern. Man sitzt darin, wie man fährt: gut, entspannt und sicher.

Hinzu kommen das gelungene Styling und der faire Preis. Und alles zusammen hat viele Autoindividualisten so überzeugt, daß sie den Frontera zum meistgekauften Allradauto Europas gemacht haben. Ein Erfolg, der offenbar nicht nur an der überlegenen Technik liegt.



Luft und Sonne aus erster Hand. Mit wenigen Handgriffen

wird aus dem Frontera Sport ein Open-air-Spaß.



Der Frontera macht das Einsteigen nach hinten sehr bequem. Beim Umklappen der

vorderen Beifahrer-Sitzlehne gleitet der ganze Sitz automatisch vor.



Mit wenigen Handgriffen macht eine Person den Frontera

Sport Soft Top zum Frontera Cabrio.



Die Hecktür mit dem Reserverad schwingt weit auf, damit man seine sportlichen Sie-

bensachen und Seiten- und Heckfenster bequem verstauen kann.

Etwas Luxus muß auch in einem Abenteuer-Auto sein. Man weiß ja nie, wer mit auf Erlebnistour fährt.

GEBEN SIE IHREN TRÄUMEN RÄDER.

Freiheit und Abenteuer müssen nicht nur blauer Dunst sein; im Frontera werden sie ein Stück Wirklichkeit. Denn wer unabhängig denkt, sollte so auch Autofahren. Für Menschen mit dieser Haltung ist der Opel Frontera gemacht. Er hat die Kraft, den Raum, das Potential und die Reserven für universelle Mobilität. Träumen Sie also nicht länger davon, mehr zu wollen, als Sie können.

Denn auf Frontera-Rädern könnten Sie fast überallhin, wenn Sie nur wollten. Ist das nicht eine phantastische Realität?



Der Traum von der Freiheit hat Allradantrieb, fünf Türen und heißt Opel Frontera. Er bietet fünf Personen

bequem Platz. Sowie den Raum, den Komfort und die Sicherheit, um der einengenden Verkehrswelt auf eige-

nen Wegen davonzufahren. Denn man kommt dort voran, wo die meisten nicht folgen können.

DRAUSSEN OFF-ROAD, DRINNEN RUHE UND KOMFORT.

Beim Autofahren soll man sich wohl fühlen. Sicher, entspannt und souverän. Deshalb bietet der Opel Frontera seinen fünf Insassen den Raum, den Komfort, die Ausstattung und das Ambiente einer hochklassigen Limousine. Mit dem Unterschied eben, daß man damit auch dort noch bequem und sicher fährt, wo jede Limousine längst umgekehrt ist.

Der serienmäßige Frontera-Komfort steckt in vielen Details: Die Rückbank ist asymmetrisch (60:40) umklappbar, die Hecktür schwingt in voller Breite nach links auf, das Reserverad ist platzsparend außen befestigt. Damit bekommen Sie jede Menge Raum und Nutzungsflexibilität. Kopfstützen und höhenstellbare Sicherheitsgurte vorn und hinten sind Opel Selbstverständlichkeiten. Die Teppichauskleidung und Sitzpolsterung ist hochwertig und stilvoll zugleich. Denn das Auge fährt mit.

Schließlich ist der Opel Frontera auch im Styling einer der gelungensten Off-Roads der Welt.

Schauen Sie sich in aller Ruhe um: was Sie sehen, ist ein stilvoller Großraum für fünf Personen. Was Sie nicht sehen, ist die perfekte Allradtechnologie darunter.



Viel Platz auf der ganzen Breite für alles, was jede Frontera-Reise zu einem besonderen Erlebnis macht.



Die serienmäßige Zentralverriegelung beim Frontera gibt Ihnen ein Plus an Sicherheit und Bequemlichkeit.

Als Sonderausstattung auch für den Frontera Sport und den Frontera Sport Soft Top erhältlich.

AUSSTATTUNGEN.

	Frontera Sport	Frontera
Technik		
Allradantrieb, zuschaltbar, mit Geländeuntersetzung	●	●
Batterie 75 Ah	○ ¹	○ ¹
Bremsen: Scheibenbremsen vorn und hinten, innenbelüftet, 2-Kreis-Bremssystem mit Bremskraftverstärker, Bremsdruckregler, lastabhängig, auf Hinterachse	●	●
Fahrwerk: Einzelradaufhängung vorn mit Dreiecks-Querlenker, Drehstabfeder und Stabilisator, Zweirohr-Gasdruckstoßdämpfer, ungeteilte Hinterachse, Schraubfedern hinten	●	●
Freilaufnaben vorn, manuell	●	○
Freilaufnaben vorn, automatisch	○	●
Getriebe: 5-Gang, manuell	●	●
Servolenkung	●	●
Wegfahrsperrung, elektronisch (nur bei Benzinmotoren)	●	●

● = Serienausstattung ○ = Sonderausstattung ¹ Serie bei 2.8-TD-Motor

	Frontera Sport	Frontera
Innenausstattung		
Doppeltonhorn	●	●
Drehzahlmesser, Voltmeter u. Öldruckmesser	●	●
Innenbeleuchtung, vorn und hinten, mit Ausschaltverzögerung	●	●
Kopfstützen vorn	●	-
vorn und hinten	-	●
Kraftstoffwarnleuchte	●	●
Ladekantenschutz	●	●
Lenkrad höheneinstellbar	●	●
Mittelkonsole, verlängert, mit Cassettenhalterung	○	●
Radioeinbausatz mit 4 Lautsprechern und Dachantenne	●	●
Rücksitzbank (mit Kopfstützen, abnehmbar), asymmetrisch geteilt (60:40), umklappbar	-	●
Rücksitzbank umklappbar	●	-
Sicherheitsgurte vorn und hinten, höheneinstellbar	●	●
Warnsummer für eingeschaltete Scheinwerfer	●	●
Zentralverriegelung in den Seitentüren und in der Hecktür	○ ¹	●
Außenausstattung		
Airtop, Dachteil, Heck- u. hintere Seitenscheiben abnehmbar	● ²	-
Dachreling	○ ²	●
Dachspoiler hinten	-	●
Frontspoiler in Wagenfarbe	●	●
Heckscheibenheizung	● ²	●
Kotflügelverbreiterung	-	●
Kraftstofftank 80 Liter	●	●
Kühlergrill in Wagenfarbe, anthrazitfarbenes Innenteil	●	●
Nebelschlußleuchten und Rückfahrscheinwerfer	●	●
Reserverad außen mit Abdeckung	●	●
Schmutzfänger, vorn und hinten	●	●
Seitenschutzleisten	-	●
Stahlräder 6 1/2 J x 16 mit Bereifung 235/70 R 16	●	●
Wärmeschutzverglasung, grün getönt	●	●
Waschdüsen, vorn beheizt	●	●
Wisch-/Waschanlage für Front- und Heckscheibe ² mit Intervallschaltung	●	●

● = Serienausstattung ○ = Sonderausstattung - = nicht erhältlich ¹ Nicht in der Hecktür ² Nicht in Verbindung mit Soft Top

EIN BESONDERES AUTO ERFÜLLT AUCH SONDERWÜNSCHE.

Komplett, wie er ist, könnten Sie mit dem Frontera sofort in Richtung Freiheit starten. Doch vielleicht fehlt Ihnen noch etwas zu Ihrem ganz persönlichen Frontera-Glück. Eine Klimaanlage etwa? ABS? Ein Schiebedach? Ein Lederlenkrad? Beigefarbene Lederpolster, Leichtmetallräder?

Ihr freundlicher Opel Händler erwartet Ihre Wünsche und hält außerdem einige Ausstattungspakete für Sie bereit, wie z.B.:

OFF-ROAD-PAKET: Frontschutzbügel, Nebelscheinwerfer, Weitstrahler, Trittbretter

BEAUTY-PAKET: Leichtmetallräder 7J x 16 im 6-Speichen-Design (Reserve-rad Stahl) mit Bereifung 255/65 R 16, automatische Freilaufnaben vorn (bei Frontera bereits serienmäßig), Metallic-/Mineral-Effekt-Lackierung, Lederlenkradkranz

WINTER-PAKET: Scheinwerfer-Hochdruck-Waschanlage, Sitzheizung, Fahrer- und Beifahrerseite, Differential, schlupfabhängig und teilsperrend



Das elektrische Schiebedach für Ihren Frontera und Licht zum Fahrvergnügen...
Stürer bringt Sonne



Ein Flankenschutz schützt die Türschweller vor Beschädigungen.



Mit einem Autoradio halten Sie auch in der Einsamkeit Kontakt zur Außenwelt.



Jedem Frontera-Fahrer seinen kühlen Kopf: eine Klimaanlage, verfügbar für alle Modelle.



Elektrische Fensterheber sind bequemer als Scheibenkurbeln.


Nützliche Sonderausstattungen auf einen Blick: elektrisches oder manuelles Schiebedach, Leichtmetallräder, elektrisch einstell- und beheizbarer Außenspiegel.

DAS ZUBEHÖR FÜR NOCH MEHR MOBILITÄT.

Ob Sie Ihren Frontera vielseitiger oder optisch noch attraktiver machen wollen: Der Zubehör-Katalog ist voll praktischer Ideen, die für den Frontera entwickelt wurden. Was beim Frontera innen keinen Platz hat, kommt einfach aufs Dach, wie das nebenstehende Bild zeigt. Die Vielzahl von Dachträgersystemen schafft Platz für Fahrräder, Surfbrett und vieles mehr.

Fragen Sie einfach bei Ihrem freundlichen Opel Händler, er hat so manchen nützlichen Zubehörtip für Sie.



 Dieses Markenzeichen steht für Top-Produkte, mit denen Sie Ihrem Frontera Ihre ganz persönliche Note geben können. Frontschutzbügel aus poliertem Edelstahl mit Zusatzscheinwerfern und Alustrang-Trittbrettern setzen kraftvolle Akzente.



Bei Opel denkt man auch an kleine Frontera-Passagiere. Daher wurde das Kindersicherheits-System entwickelt, dessen modularer Auf-

bau Babys und Kindern bis zum 12. Lebensjahr Sicherheit bietet. Die Abbildung zeigt das Rebord-System für Kleinkinder. (Bei Fabr-

zeugen mit Beifahrer-Airbag ist das Rebord-System nicht zulässig. Auch die Montage auf dem Rücksitz ist nicht möglich.)

Zwei Frontera mit speziellem Opel Zubehör in Höchstform: Dachträgersysteme für Fahrräder und Surfbretter bzw. Heckleuchtentgitter. Fürs Superstyling sorgt ii-Zubehör

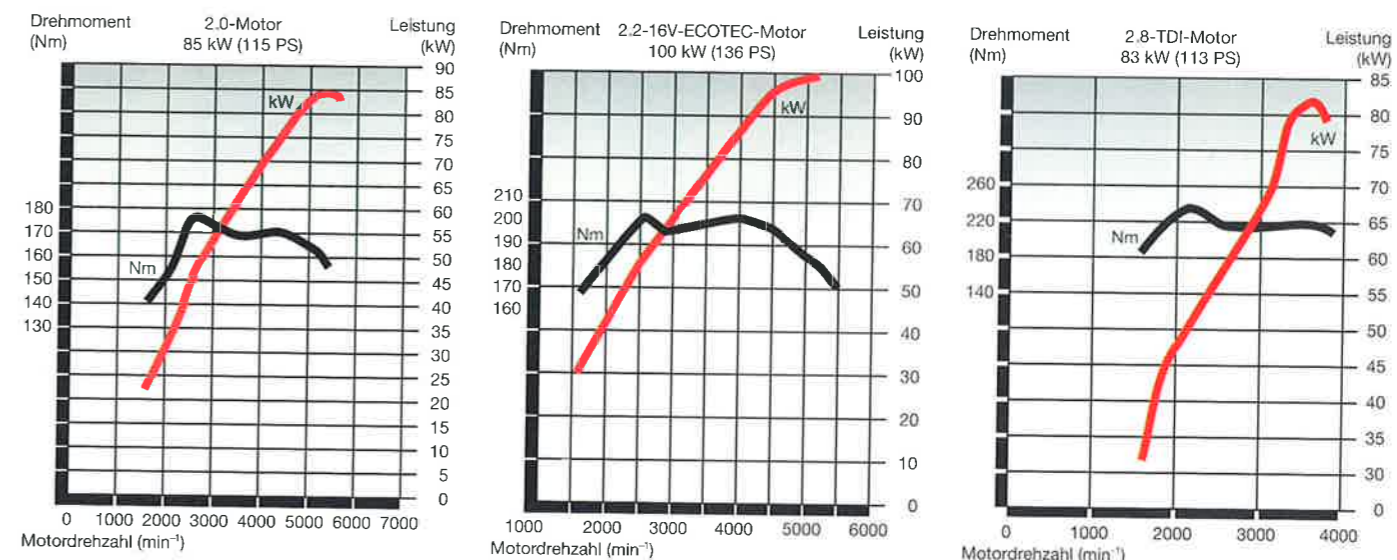
mit diesen zusätzlichen Komponenten: Frontschutzbügel, auf Wunsch in Wagenfarbe, Nebelscheinwerfer und seitliche Schwellerrohre aus poliertem Edelstahl.

TECHNISCHE DATEN.

Motoren	2.0-Benzinmotor, elektronisch gesteuerte Kraftstoffeinspritzung, ger. Katalysator	2.2-16V-ECOTEC-Benzinmotor, elektronisch gesteuerte Kraftstoffeinspritzung, ger. Katalysator	2.8-Turbo-Dieselmotor, mit Ladeluftkühler, Abgasrückführung, Diesel-Katalysator
Schaltgetriebe	1. Gang: 3.785	1. Gang: 3.767	1. Gang: 3.767
Übersetzungsverhältnis (:1)	2. Gang: 2.171	2. Gang: 2.248	2. Gang: 2.248
	3. Gang: 1.413	3. Gang: 1.404	3. Gang: 1.404
	4. Gang: 1.000	4. Gang: 1.000	4. Gang: 1.000
	5. Gang: 0.855	5. Gang: 0.809	5. Gang: 0.809
	Rückwärtsgang: 3.720	Rückwärtsgang: 3.873	Rückwärtsgang: 3.873
Verteilergetriebe			
Übersetzungsverhältnis (:1) (High/Low)	1.000/1.870	1.000/2.283	1.000/2.283
Lenkung (Bauart)		Kugelumlauf (Servolenkung)	
Kupplung (Bauart)		Einscheiben-Trockenkupplung	
Kupplungsdruckplatte, Durchmesser in mm	216	241	250
Bremsen		2-Kreis-Bremssystem mit Bremskraftverstärker	
Betriebsbremsen Vorderräder Hinterräder		Scheibenbremsen, innenbelüftet	
		Scheibenbremsen, innenbelüftet, lastabhängiger Bremsdruckregler	
Feststellbremse		mechanisch auf Hinterräder	
Bereifung Standard Sonderausstattung		235/70 R 16-105 T	
		255/65 R 16-109 T	
Räder Standard Sonderausstattung		6 1/2 J x 16	
		7 J x 16	
Vorderachse-/Hinterachse			
Übersetzungsverhältnis (:1) Standardbereifung Breitreifen	5.125	4.875	4.555
	5.125	4.875	4.555
Elektrische Anlage			
Batterie, wartungsarm V/Ah	12/60	12/60	12/75
Drehstromlichtmaschine A	100	80	100

¹ 1692 beim Frontera Sport Soft Top
² 208 beim Frontera Sport Soft Top

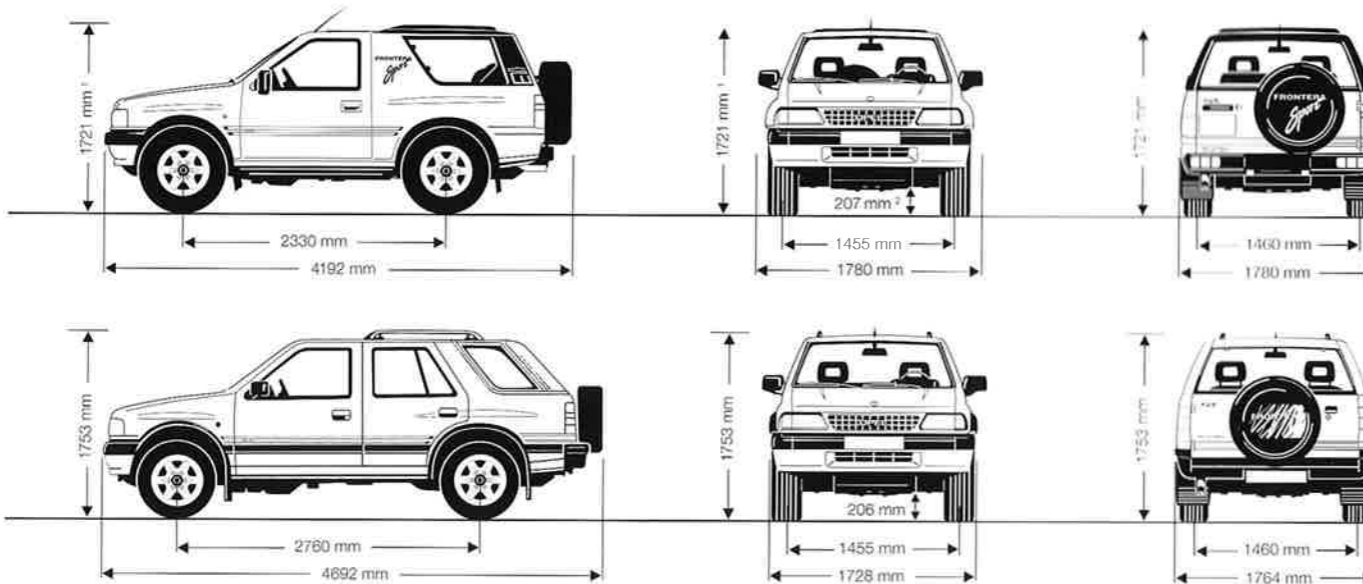
Motoren	2.0-Benzinmotor, elektronisch gesteuerte Kraftstoffeinspritzung, ger. Katalysator	2.2-16V-ECOTEC-Benzinmotor, elektronisch gesteuerte Kraftstoffeinspritzung, ger. Katalysator	2.8-Turbo-Dieselmotor mit Ladeluftkühler, Abgasrückführung, Diesel-Katalysator	
Bauart	wassergekühlter Vier-Zylinder- Viertakt-Reihenmotor	wassergekühlter Vier-Zylinder- Viertakt-Reihenmotor	wassergekühlter Vier-Zylinder- Viertakt-Reihenmotor	
Anzahl der Zylinder	4	4	4	
Bohrung	in mm 86	86	93	
x Hub	in mm 86	94.6	102	
Hubraum	in cm ³ 1998	2198	2771	
Max. Leistung	in kW (PS) 85 (115)	100 (136)	83 (113)	
	bei min ⁻¹ 5200	5200	3600	
Drehmoment	in Nm 172	202	242	
	bei min ⁻¹ 2800	2600	2100	
Verdichtungsverhältnis (:1)	10.0	10.5	17.9	
			Frontera	Frontera Sport
Maximale Geschwindigkeit	km/h 158	161	149	149
Verbrauch in l auf 100 km	90 km/h 7.6	7.4	7.4	7.1
	120 km/h 10.9	10.5	11.0	10.5
	Stadtzyklus 12.7	12.0	9.8	9.5
	Euromix 10.4	10.0	9.4	9.0



ABMESSUNGEN UND GEWICHTE.

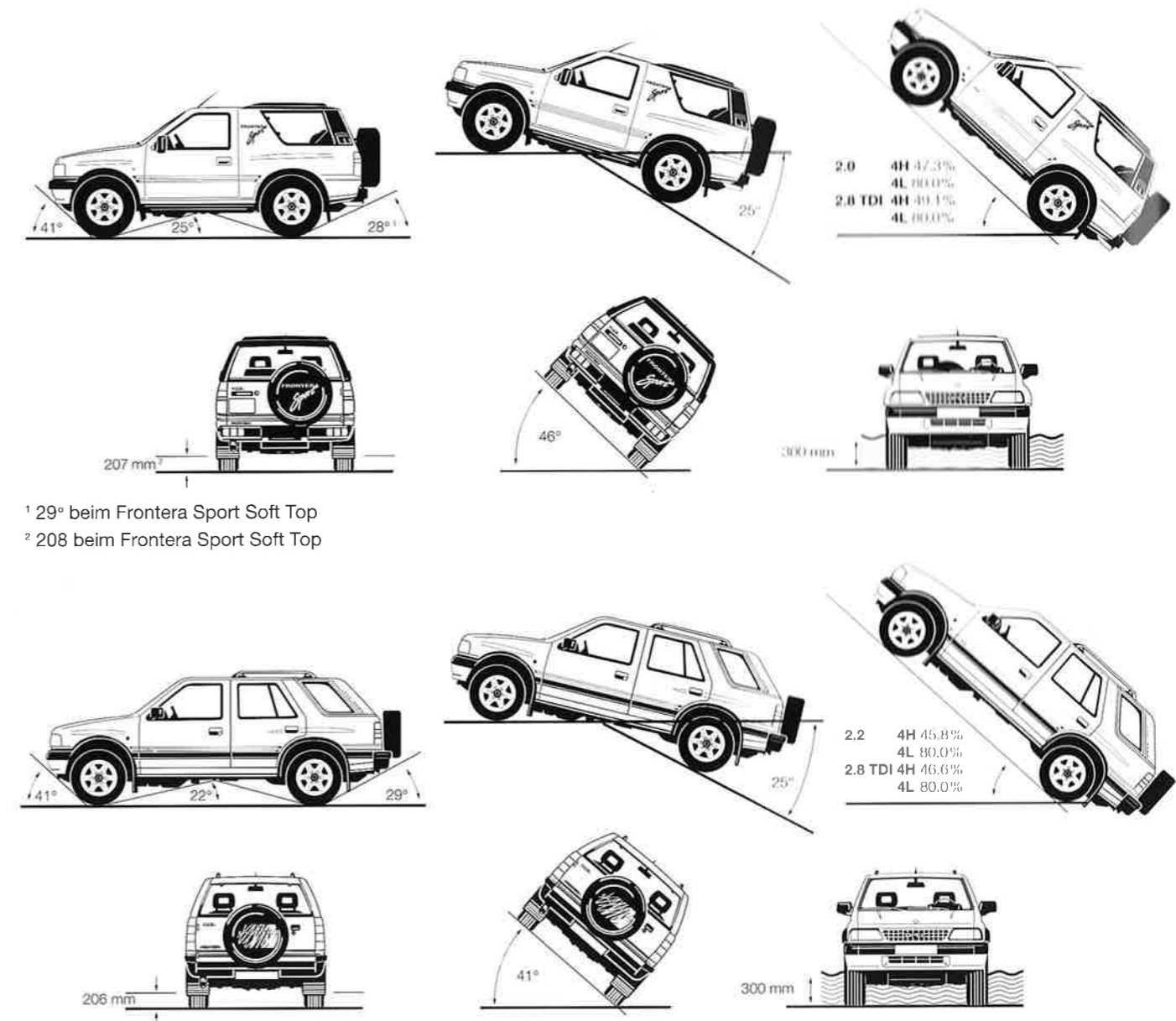
Motoren		2.0-Benzinmotor		2.2-Benzinmotor	2.8-Turbo-Dieselmotor		
		Frontera Sport		Frontera	Frontera Sport		Frontera
		Hard Top	Soft Top		Hard Top	Soft Top	
Zul. Gesamtgewicht	kg	2200	2200	2510	2510	2510	2600
Leergewicht, je nach Ausführung	kg	1696	1639	1803	1828	1787	1920
Zuladung	kg	504	561	707	682	723	680
Max. Achslast vorn	kg	1000	1000	1250	1250	1250	1250
Max. Achslast hinten	kg	1450	1450	1550	1550	1550	1550
Max. Anhängelast ungebr./aufaufgebr.	kg	750/2000	750/2000	750/2400	750/2000	750/2000	750/2500
Max. zulässige Stützlast	kg	75	75	75	75	75	75
Radstand	mm	2330	2330	2760	2330	2330	2760
Gesamtlänge*	mm	4192	4192	4692	4192	4102	4692
Gesamtbreite	mm	1780	1780	1764	1780	1780	1764
Gesamthöhe	mm	1721	1692	1753	1721	1692	1753
Spurweite vorn/hinten	mm	1455/1460	1455/1460	1455/1460	1455/1460	1455/1460	1455/1460
Bodenfreiheit	mm	207	208	206	207	208	206
Ladefläche: Länge innen bei umgekl. Rücksitz	mm	1033	1033	1916	1033	1033	1916
Ladehöhe (bis zum Dach)	mm	998	998	916	998	998	916
Ladevolumen bei umgekl. Rücksitz	l	300	300	540	300	300	540
Breite innen	mm	987	987	987	987	987	987
Wendekreis	m	10.76	10.76	12.35	10.76	10.76	12.35
Dachlast	kg	60 (30**)	***	100 (50**)	60 (30**)	***	100 (50**)
Sitzplätze		4	4	5	4	4	5

* Inkl. außenliegendes Reserverad ** Bei Geländeeinsatz *** Werte lagen bei Drucklegung noch nicht vor



Motoren		2.0-Benzinmotor		2.2-Benzinmotor	2.8-Turbo-Dieselmotor		
		Frontera Sport		Frontera	Frontera Sport		Frontera
		Hard Top	Soft Top		Hard Top	Soft Top	
Maximale Steigfähigkeit		80 %	80 %	80 %	80 %	80 %	
Wattiefe	mm	300	300	300	300	300	
Böschungswinkel	vorn	41°	41°	41°	41°	41°	
	hinten	28°	29°	29°	28°	29°	
Kippwinkel	nach rechts*	46°/45°	46°/45°	41°/43°	44°/40°	44°/40°	
	nach links*						
Rampenwinkel		25°	25°	22°	25°	22°	

* Aus der Sicht des Fahrers



¹ 29° beim Frontera Sport Soft Top

² 208 beim Frontera Sport Soft Top

TECHNIK VON A BIS Z.

ABS

Elektronisch geregeltes Anti-Blockier-System. Verhindert das Blockieren der Räder, das Fahrzeug bleibt auch bei Vollbremsung lenkbar. Das Dreikanal-ABS des Frontera ist mit Zwei- und Allradantrieb aktiv.

AGR

Elektronisch gesteuerte Abgasrückführung bei den Benzinmotoren des Frontera. Je nach Betriebszustand werden bis zu 15 % der Abgase ein zweites Mal der Verbrennung zugeführt. Durch AGR werden Kraftstoffverbrauch und Schadstoffausstoß gesenkt.

AIR

Air Injection Reactor, ebenfalls ein Konstruktionsmerkmal des 2.2-16V-ECO-TEC-Motors. Beim Kaltstart wird durch ein elektrisches Gebläse Frischluft in den Bereich der Auslaßventile gefördert. Dadurch werden überschüssige Kohlenwasserstoff-Anteile verbrannt. Außerdem erhöht AIR sofort die Temperatur der Abgase, so daß der Katalysator schneller wirksam wird.

BÖSCHUNGSWINKEL

Wichtiges Kriterium für die Geländetauglichkeit eines Off-Road-Fahrzeugs. Der Böschungswinkel des Frontera liegt – bedingt durch die Achskonfiguration und die hohe Bodenfreiheit – bei 41° vorn und 29° (Frontera Sport 28°) hinten.

DIEBSTAHLWARNANLAGE

Überwachung des Fahrzeugs über Kontakte in allen Türen, Motorhaube, Kofferraum und Radio. Aktiviert bei unberechtigtem Zugriff die elektronische Wegfahrsperrung sowie den akustischen und optischen Alarm.

DIREKTEINSPRITZUNG

Einspritzverfahren bei Dieselmotoren mit besonders hohem Wirkungsgrad. Der



Dieselmotoren wird direkt in die Brennraumzone eingespritzt. Strömungs- und Energieverluste, wie sie bei herkömmlichen Vorkammer-Dieselmotoren auftreten, werden dadurch vermieden. Der 2.8l-Turbo-Dieselmotor des Frontera ist deshalb – gemessen an seiner Leistung – besonders sparsam.

ECOTEC-MOTOREN

Neue Generation besonders sparsamer und schadstoffarmer Opel Triebwerke. Technische Merkmale: 4-Ventil-Technik, Anpassung an die Kraftstoffqualität, elektronisch geregelte Abgasrückführung → AGR und → AIR-Frischlufteinblasung.

ELEKTRONISCHES MOTORMANAGEMENT

Alle Frontera-Benzinmotoren verfügen über ein elektronisches Motorenmanagement, das alle Motorfunktionen mit äußerster Präzision steuert. Hohe Leistungsausbeute, niedriger Verbrauch und

optimale Funktion des Katalysators sind nur mit dieser Technik erzielbar.

FREILAUFNABEN

Beim normalen Zweiradbetrieb sind die Vorderräder des Frontera vom Achsgetriebe entkoppelt, um unnötige Trägheitsmomente, die Beschleunigung, Verbrauch und Vibrationsentwicklung negativ beeinflussen, auszuschalten. Die Freilaufnaben werden nur für den Geländeeinsatz verriegelt. Dies erfolgt – je nach Modell – automatisch oder manuell.

GASDRUCK-STOSSDÄMPFER

Alle Frontera sind serienmäßig mit Gasdruck-Stoßdämpfern ausgerüstet. Neben Vorteilen in der aktiven Sicherheit bieten diese vor allen Dingen einen besseren Fahrkomfort.

GELÄNDEREDUKTION

Im Geländeeinsatz zugeschaltetes Vorlege-

getriebe, das zusätzlich untersetzt ist. Die Geländereduktion wird eingesetzt, wenn schwieriges Gelände besonders langsame Fahrt erfordert bzw. wenn extreme Steigungen (→ Steigfähigkeit) zu bewältigen sind.

KLIMAAANLAGE

Die als Sonderausstattung verfügbare Klimaanlage des Frontera ist FCKW-frei und damit umweltfreundlich. Opel Klimaanlagen sind so konstruiert, daß der Kompressor nur so viel Leistung verbraucht, wie auf Grund der Außentemperatur und der Einstellung der Anlage tatsächlich erforderlich ist. Dadurch ist der Mehrverbrauch an Kraftstoff minimal. Neben angenehmer Temperatur sorgt die Klimaanlage auch für eine schnelle Entfeuchtung und für eine wirkungsvolle Reinigung der Luft – z. B. auch von allergieauslösenden Pollen.

LADELUFTKÜHLUNG

Wirksame Maßnahme zur Leistungsstei-

gerung, eingesetzt beim 2.8l-Turbo-Dieselmotor. Die gekühlte Luft hat einen höheren Sauerstoffanteil und bewirkt dadurch eine effizientere Verbrennung.

LET

Low End Torque. Konstruktionsprinzip bei allen Opel Benzinmotoren. Hohes Drehmoment schon bei niedrigen Touren sorgt für gute Elastizität und ermöglicht zügiges Beschleunigen ohne Herunterschalten. LET-Motoren sind außerdem besonders benzinsparend.

STEIGFÄHIGKEIT

Wichtiges Kriterium für die Geländetauglichkeit eines Off Road-Fahrzeugs. Alle Frontera-Modelle bewirken – im Allradantrieb und mit Geländereduktion – eine maximale Steigfähigkeit von 80% – das bedeutet, daß auf einer Strecke von 100 Metern ein Höhenunterschied von 80 Metern bezwungen werden kann.

TECH 1/15

Diagnosegeräte der Opel Werkstätten, mit denen wichtige Funktionen schnell und kostengünstig überprüft werden können. Wichtige beim Frontera eingesetzte elektronische Systeme – z. B. Motorsteuerung und ABS – sind eigendiagnosefähig und zeigen über Tech 1/15 auch Fehler an, die nur einmalig aufgetreten sind.

TURBODIESEL

Der Turbolader dient in Verbindung mit der → Ladeluftkühlung zur Leistungssteigerung beim 2.8l-Turbo-Dieselmotor des Frontera, bewirkt eine bessere Verbrennung und trägt so auch zur Abgasreduzierung bei.

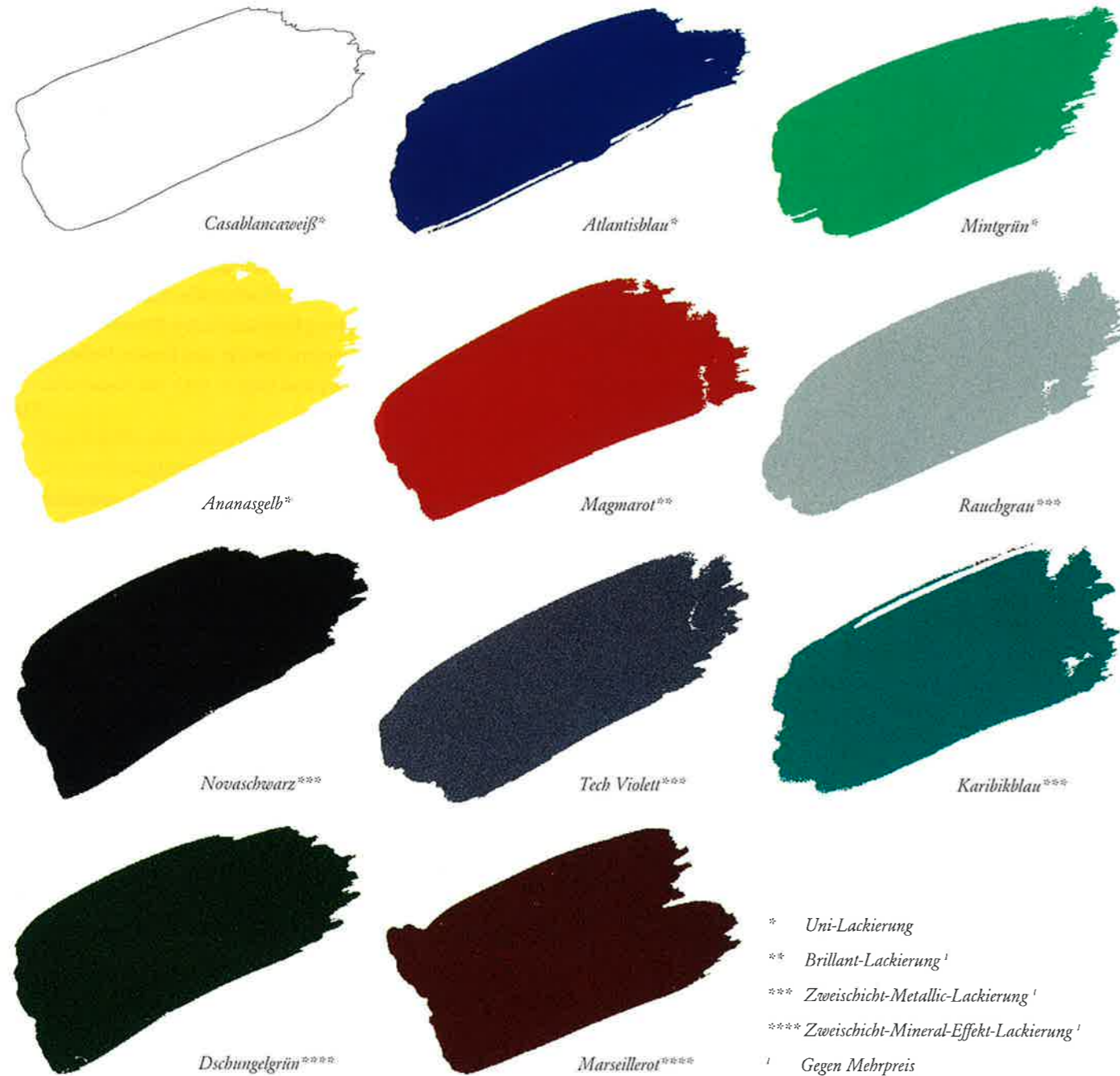
UMLUFTSCHALTUNG

Serienausstattung aller Frontera-Modelle. Damit lassen sich ungewünschte Umwelteinflüsse – z. B. Lkw-Abgase im Stau – kurzfristig ausschalten. Außerdem ermöglicht die Umluftschaltung im Winter eine schnellere Aufheizung des Innenraums.

WEGFAHRSPERRE ELEKTRONISCH

Die serienmäßige Opel Wegfahrsperrung des Frontera (nur bei Modellen mit Benzinmotor) schärft sich durch das Ausschalten der Zündung. Durch einen Eingriff ins Motormanagement erfüllt die Opel Wegfahrsperrung der 2. Generation auch zukünftig die Anforderungen der Versicherer und ist absolut manipulationssicher. Die Deaktivierung erfolgt bei Annäherung des Transponders an den Sensor neben dem Zündschloß. Der Transponder benötigt keine eigene Batterie.

LACKIERUNGEN

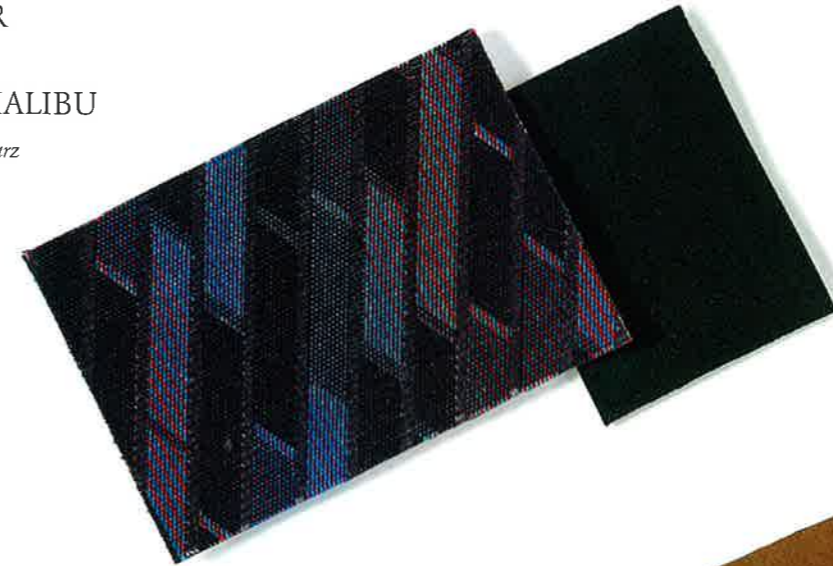


- * Uni-Lackierung
- ** Brillant-Lackierung¹
- *** Zweischicht-Metallic-Lackierung¹
- **** Zweischicht-Mineral-Effekt-Lackierung¹
- ¹ Gegen Mehrpreis

POLSTER

STOFF MALIBU

Ebenholzschwarz



STOFF HUSKY

Montanagrau



LEDER

Tabacco¹



Lackierungen	Frontera		Frontera Sport
	Stoff Husky	Leder ¹	Stoff Malibu
Casablancaweiß*	●		●
Atlantisblau*	●		●
Mintgrün*			●
Ananasgelb*			●
Magmarot**	●		●
Rauchgrau***	●		●
Novaschwarz***	●	●	●
Tech Violett***	●		●
Karibikblau***	●		●
Dschungelgrün****	●	●	●
Marseillerot****	●	●	●



Qualität heißt bei Opel weit mehr als technisch erstklassige Fahrzeuge. Mit umfassenden Serviceleistungen rund um jeden Opel garantieren wir unseren Kundinnen und Kunden auch nach dem Kauf unseren hohen Qualitätsstandard.

FINANZIERUNGSANGEBOTE.

Die Opel Bank bietet Ihnen auf Basis interessanter Finanzierungsangebote Ihre Finanzierung nach Maß. Und dieses Maß legen Sie bei Ihrem Auto ganz alleine fest – nach Ihren persönlichen Anforderungen. Fragen Sie Ihren Opel Händler.

LEASINGANGEBOTE.

Z. B. über Opel Leasing können Sie Ihren Opel auch leasen. Leasing paßt sich Ihren finanziellen Bedürfnissen und Möglichkeiten an, denn nach einer Mietsonderzahlung zahlen Sie nur noch für die Nutzung eines Fahrzeugs – mit niedrigen Monatsraten während der Vertragszeit. Damit bleiben Sie finanziell flexibel. Ihr Opel Händler berät Sie gerne.

VERSICHERUNGSSERVICE.

Der Opel Händler-Versicherungsdienst (OVD) rundet das Opel Leistungspaket ab. Wir bieten dem Opel Kunden alle Versicherungen rund um das Auto an. Außerdem regeln wir Versicherungsfälle schnell und bequem. Damit Sie rund um die Uhr sorglos fahren können. Im In- und Ausland.

NEUWAGENGARANTIE.

1 Jahr Opel Neuwagengarantie.

Diese Garantie gilt für alle Opel Neufahrzeuge für 12 Monate ab Erstzulassungsdatum – ohne Kilometerbegrenzung.

MAJOR GUARD.

Mit dieser 2-jährigen Reparaturkosten-Versicherung verlängern Sie die Garantiezeit für Ihren Neuwagen auf insgesamt 3 Jahre. Fragen Sie Ihren Opel Händler.

OPEL ASSISTANCE.

Die kostenlose Mobilitäts-Garantie für alle Opel Neufahrzeuge im ersten Jahr. Wo immer Sie unterwegs sind, die Opel Assistance hilft Ihnen weiter. In über 30 europäischen Ländern – rund um die Uhr. Mit starken Leistungen wie Pannenhilfe, Abschleppdienst, Mietwagen-Service, Hotelunterbringung oder der Organisation Ihrer Weiterreise per Bahn oder Flugzeug. Und noch ein zusätzliches Opel Plus: Falls Sie diese Leistungen nicht mehr missen möchten, gibt's eine kostengünstige Verlängerung der Opel Assistance für das zweite und dritte Jahr. Außerdem auf Wunsch: Opel Assistance Premium, das Extra-Schutz-Paket zum attraktiven Preis mit noch weiter reichenden Leistungen. Falls Sie mehr über die Mobilitäts-Garantie für Opel Neufahrzeuge wissen möchten, Ihr freundlicher Opel Händler informiert Sie gern!

6 JAHRE GARANTIE GEGEN DURCHROSTUNG.

Opel gibt Ihnen die sichere Langzeitgarantie gegen Durchrostung. Voraussetzung: Sie lassen Ihren Wagen gemäß

Inspektionsscheckheft warten und alle nötigen Inspektionen durchführen.

3 JAHRE GARANTIE FÜR OPEL STARTERBATTERIE.

Mit der 3-Jahres-Garantie für jede neue, aber auch jede später eingebaute Original Opel Batterie gibt es auch im dicksten Winter keine Probleme mehr.

1 JAHR OPEL GEWÄHRLEISTUNG FÜR ORIGINAL OPEL TEILE UND ZUBEHÖR.

Die Opel Vertragspartner geben Ihnen für Original Opel Teile und Zubehör 1 Jahr Gewährleistung. Natürlich ohne Kilometerbegrenzung. Aus- und Einbau eingeschlossen, sofern er in einer Opel Vertragswerkstatt erfolgt.

TEILE- UND ZUBEHÖRSERVICE.

Alles, was Ihren Opel noch praktischer, komfortabler oder auch individueller macht, gibt es im Opel Shop bei Ihrem Opel Händler. Fragen Sie Ihren Opel Händler, er berät Sie gern.

EUROPAWEITER KUNDENSERVICE.

In ganz Europa stehen mehr als 7 200 Opel Service-Betriebe bereit, um Sie individuell, fach- und termingerecht zu betreuen. Zu dem guten Service gehört auch, daß Ihnen bis ins Detail erklärt wird, was warum instand gesetzt und wie es in Rechnung gestellt wurde.