

Ascona



Opel-Team-Niedersachsen

Der neue Opel Ascona.

Das neue Verhältnis zwischen Fahrer und Fahrzeug.

Die Forderung nach individueller Mobilität – und mit ihr die Notwendigkeit für das Automobil – besteht unverändert. Geändert hat sich jedoch das Verhältnis des Menschen zum Automobil.

Dieses Verhältnis wird mehr denn je von rationalen Erwägungen bestimmt. Wirtschaftliche Faktoren und der Anspruch auf einen hohen Leistungs- und Qualitätsstandard gewinnen zunehmend an Bedeutung.

Deshalb ist es heute besonders wichtig, Automobile herzustellen, die diesen Anforderungen gerecht werden und mit denen der Spaß am Fahren erhalten bleibt, ohne zum kostspieligen Vergnügen zu werden.

Opel hat mit dem neuen Ascona ein Fahrzeug entwickelt, das aufgrund seiner beispielhaften Wirtschaftlichkeit für den Autofahrer eine überzeugende Alternative darstellt. Mit dem neuen Ascona wurde ein Fahrzeugkonzept verwirklicht, das Leistung und Wirtschaftlichkeit, Raumangebot und kompakte Außenmaße, Sportlichkeit und Fahrkomfort in ein neues Verhältnis setzt.

Damit ist der neue Ascona ein Automobil, das den Erfordernissen unserer Zeit gerecht wird, mit dem das Vergnügen am Autofahren jedoch erhalten bleibt.

Ein Automobil, für das man sich aus sachlicher Überlegung entscheidet – und sich zugleich aus voller Überzeugung begeistert.

Ob als klassische Stufenheck- oder 5türige Fließheck-Limousine – der neue Ascona ist für jeden Fahrer eine Herausforderung, sein Verhältnis zum Automobil zu überprüfen.



Ascona Luxus, 4türig, und Ascona SR, 5türig. Variodach, Metallic-Lackierung und Radio sind Sonderausstattungen.

Das neue Verhältnis zwischen Raumangebot und Verbrauch.

Der neue Ascona beweist, daß mit einem großzügig bemessenen Innenraum nicht zwangsläufig auch hohe Kraftstoff-Verbrauchswerte verbunden sind. Durch seinen relativ großen Radstand und seinen Frontantrieb mit raumsparend vorn quer eingebauter Antriebseinheit bietet er einen Innenraum, der auch in seinem großzügig dimensionierten Fond bequemes und komfortables Reisen ermöglicht. Und dennoch überzeugt der neue Ascona mit Verbrauchswerten, die beispielhaft niedrig sind. Das ist wesentlich begründet in seinem nach modernsten Konstruktionsprinzipien

entwickelten OHC-Motor und seiner aerodynamischen Form, die sowohl bei der Stufenheck-Limousine mit 0.39 c_w als auch bei der Fließheck-Limousine mit 0.38 c_w einen



Ascona Luxus, 4türig. 1.6 N-Motor und Metallic-Lackierung sind Sonderausstattungen.

ausgesprochen niedrigen Luftwiderstandsbeiwert aufweist. Der neue Ascona nutzt – gemessen am großen Innenraum – jeden Liter Kraftstoff wirtschaftlich und rationell.

Der neue Ascona. Was außerdem noch das neue Verhältnis zwischen großem Raumangebot und niedrigem Verbrauch bestimmt: Platzsparende Miniblockfedern hinten, die zu dem beispielhaft großen Koffer-/Gepäckraum-Volumen beitragen: Stufenheck-Limousine 510 l, Fließheck-Limousine 445 l, mit umgeklappter Rücksitzbank sogar 1215 l (Angaben nach VDA-Meßmethode). OHC-Motoren mit Querstrom-Zylinderkopf aus Leichtmetall, bei denen Ein- und Auslaßkanäle

einander gegenüberliegen. So wird das Benzin-Luft-Gemisch optimal aufbereitet und eine höhere spezifische Leistung sowie ein besserer Wirkungsgrad erzielt. Auch das im Verhältnis zu seinem Raumangebot geringe Gewicht des neuen Ascona trägt wesentlich zu den ausgesprochen niedrigen Kraftstoff-Verbrauchswerten bei. Und ein mit 61 l beachtliches Kraftstofftankvolumen ermöglicht einen großen Aktionsradius.

Das neue Verhältnis zwischen Sportlichkeit und Fahrkomfort.

Daß ein Automobil sowohl der Forderung nach Sportlichkeit als auch dem Wunsch nach hohem Fahrkomfort entsprechen kann, zeigt der neue Ascona. Sein gelungenes Styling – mit Frontspoiler und integriertem Außenspiegel – ist sichtbarer Ausdruck seiner Dynamik. Sein hervorragend abgestimmtes Fahrwerk mit Federbeinachse vorn nach dem



Ascona SR, 5türig

McPherson-Prinzip und Verbundlenker-Hinterradaufhängung mit Mini-blockfedern gibt ihm seine vorbildliche Straßenlage und seinen hohen Federungskomfort. Sein richtungsstabilisierender Lenkrollradius trägt zu seiner vorbildlichen Spurtreue



Ascona SR, 5türig. Variodach, Metallic-Lackierung und Radio sind Sonderausstattungen.

und sein Breitspur-Fahrwerk zu seinem zuverlässigen Kurvenverhalten bei. So kann jeder Fahrer ein sportliches und komfortables Verhältnis zu seinem Ascona entwickeln.

Der Ascona. Was sein sportliches Verhältnis zum Fahrkomfort noch bestimmt: Kurze, präzise Schaltwege der leichtgängigen Sportschaltung, direkt ansprechende Zahnstangen-Lenkung. Körpergerecht geformte Vollschaumsitze, die auch auf langen Reisen ermüdungsfreies Sitzen ermöglichen und bei zügiger Fahrt – besonders auf kurvenreichen Strecken – vorbildliche Seitenführung gewährleisten.

Das neue Verhältnis zwischen Sicherheit und Komfort.



Innenraum Ascona Luxus, 4türig

Der neue Ascona beweist, daß Sicherheit und Komfort keine Gegensätze sind, sondern einander sinnvoll ergänzen. Der großzügig gestaltete und frei von scharfen Kanten



gehaltene Innenraum und das griffige Sicherheitslenkrad sind Faktoren, die sowohl dem Sicherheits- als auch dem Komfortanspruch gerecht werden.

Was der Ascona zur Sicherheit noch bietet: verwindungssteife Fahrgastzelle; vom Computer nach der Finite-Elemente-Methode exakt berechnete Verformungszonen; gute Rundumsicht durch niedrige Gürtellinie und große Fensterflächen; Kopfstützen vorn; 3-Punkt-Automatik-Sicherheitsgurte vorn, zwei 3-Punkt-Automatik-Sicherheitsgurte und 1 Beckengurt hinten; Diagonal-2-Kreis-Bremssystem mit Bremskraftverstärker und Bremskraftregler; Scheibenbremsen vorn und

Trommelbremsen hinten. Opel-Sicherheitslenkung mit energieaufnehmender Gitterrohr-Lenksäule mit Teleskopspindel und Abreißschlitten. Kraftstofftank im aufprallgeschützten Bereich unter der Rücksitzbank.

Das neue Verhältnis zwischen Vernunft und Vergnügen.

Wie sehr die überlegte und überlegene Gestaltung der Instrumente das Fahrvergnügen steigern kann, stellt der Fahrer hinter dem Lenkrad des Ascona fest. Gut ablesbar und blendfrei liegen die Instrumente in seinem direkten Blickfeld, unverwechselbar und leichtgängig die Funktionshebel und -schalter in seiner Reichweite. Der handliche Schalthebel ist in griffgünstiger Position zwischen den Vordersitzen plazierte; kurze, präzise Schaltwege ermöglichen schnelles, müheloses Schalten. Die direkt ansprechende Lenkung und der kleine Wendekreis geben dem Ascona seine Wendigkeit. Das Heizungs- und Belüftungssystem mit 3stufigem Radial-Gebläse bietet die Möglichkeit, Warm- und Kaltluft jederzeit optimal zu mischen. Damit sorgt es schnell für die

Instrumententafel Ascona SR. Radio ist Sonderausstattung.

individuell gewünschte Innenraum-Temperatur – so daß man bei aller Begeisterung für den neuen Ascona immer einen klaren Kopf behält.

Das neue Verhältnis zwischen Mensch und Technik.

Der moderne OHC-Motor unterstreicht die Anwendung fortschrittlicher Konstruktionsprinzipien und ausgereifter Techniken bei der Produktion des neuen Ascona.

Technik dient auch der Sicherheit: Die Opel-Sicherheitslenkung mit energieaufnehmender Mutterrohr-Lenksäule und Teleskopspindel und Bremsbremsen stellt einen wesentlichen Sicherheitsfaktor dar.

Das sorgfältig abgestimmte Fahrwerk mit derbeinachse vorn nach dem McPherson-Prinzip und Verbundlenker-Radaufhängung hinten sorgt für ein optimales Verhältnis zwischen Straßenlage und Fahrkomfort.

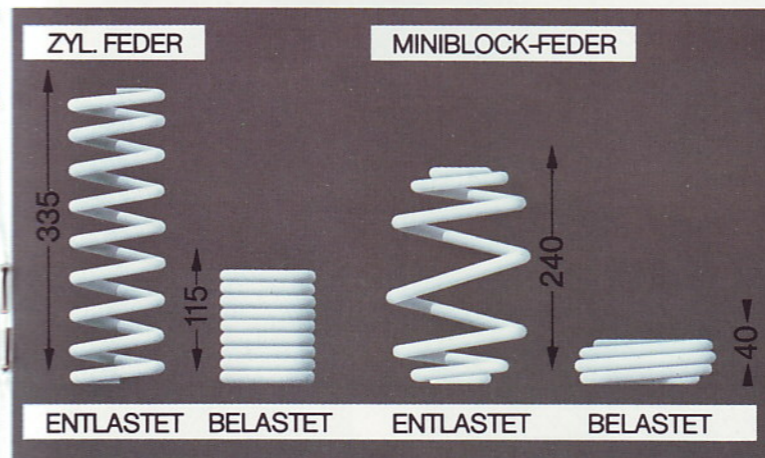
Die Verwendung platzsparender Miniblockfedern nimmt sowohl dem Fahrkomfort als auch dem Koffer-/Ladepackraumvolumen zugute. Und die im Windkanal entwickelte aerodynamische Form des neuen Ascona ermöglicht vorbildlich niedrige Luftwiderstandsbeiwerte und damit geringen Kraftstoffverbrauch.



Schnittmodell Ascona, 5türig



Im Windkanal entwickelte Form



Miniblockfedern



Federbein-Vorderrad-Aufhängung nach dem McPherson-Prinzip

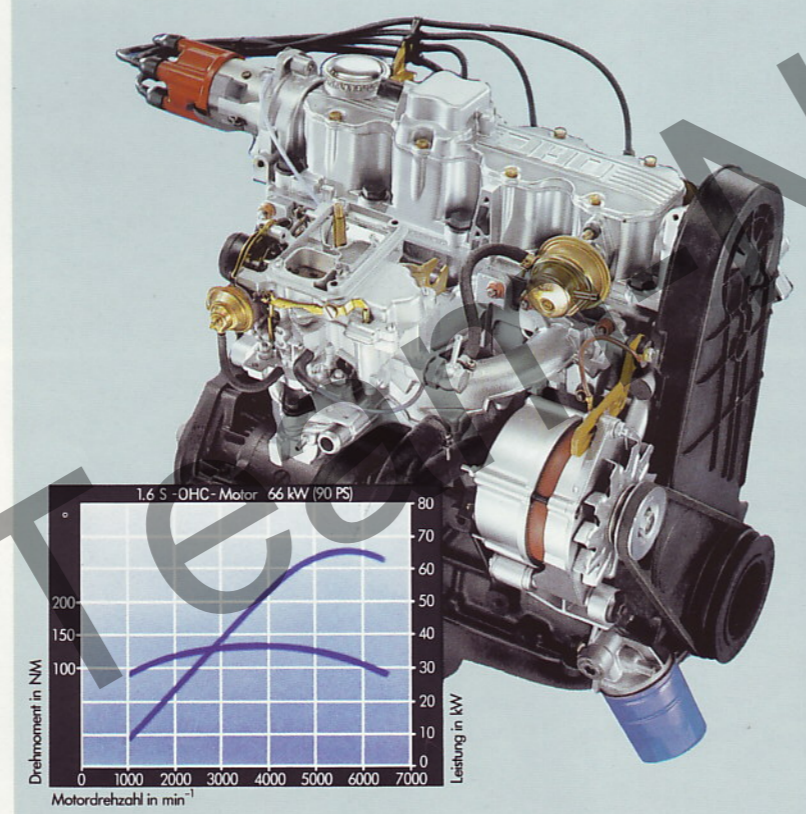
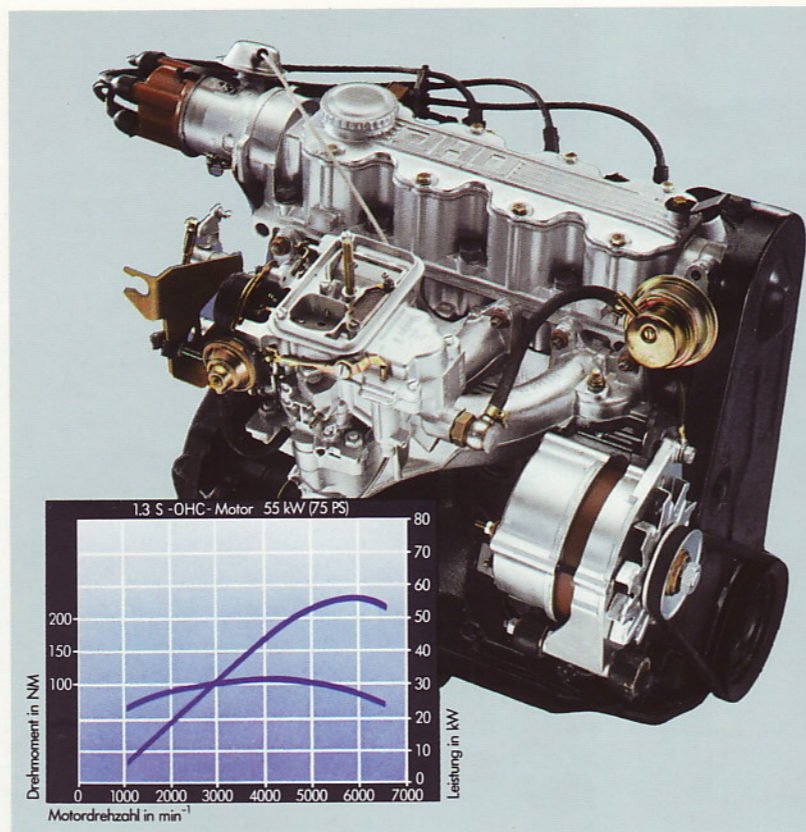
Das gute Verhältnis zwischen Mensch und Technik trägt bei: beispielhafte Servicefreundlichkeit durch Bremsbelag-Kontrollmöglichkeit ohne Demontage der Räder; Bremsbelag-Wechsel ohne Entlüften der Bremsleitungen; Kupplungs-Austausch ohne Getriebe-Ausbau; Getriebe- und Differentialarbeiten ohne Ausbau der Aggregate; Einstellen der Scheinwerfer ohne Werkzeug; wartungsfreie Vorderradaufhängung und Lenkung; Ausbau des Motors nach oben und unten ohne Werkzeug; angeschraubte Kotflügel vorn. Und damit das gute Verhältnis lange ungetrübt bleibt, werden zuverlässige Rostschutz-Maßnahmen vorgenommen: die Karosserie zinkphosphatiert und im Kataphorese-Tauchgrundverfahren komplett mit Epoxidharz versehen. Motorhaube, Kofferraumklappe/Hecktür, Türen, Kotflügel und der gesamte Unterboden mit Schutzwachs beschichtet.

Seitenwände und Frontbleche mit spezieller Rostschutzfarbe grundiert. Schweißnähte und Fugen mit PVC-Masse abgedichtet. Bördelflansch-Versiegelung für Türen, Motorhaube und Kofferraumklappe/Hecktür. Steinschlaggefährdete Bereiche an Unterboden und Einstiegschwellern mit spezieller Steinschlag-Schutzgrundierung versehen; PVC-Unterbodenschutz im Schleuderbereich der Räder, Kunststoffeinsätze an den Radkästen im Schleuderbereich der vorderen Räder, Hohlräume und der gesamte Unterboden mit Schutzwachs beschichtet.

Das neue Verhältnis zwischen Leistung und Wirtschaftlichkeit.

Besonderes technisches Merkmal des neuen Ascona ist sein Frontantrieb mit dem vorn quer eingebauten OHC-Motor mit Querstrom-Zylinderkopf aus Leichtmetall.

Dieser Motor ist Garant für eine optimale Ausnutzung des Benzin-Luft-Gemisches, was zu einem hohen Wirkungsgrad und damit zu mehr Wirtschaftlichkeit führt.

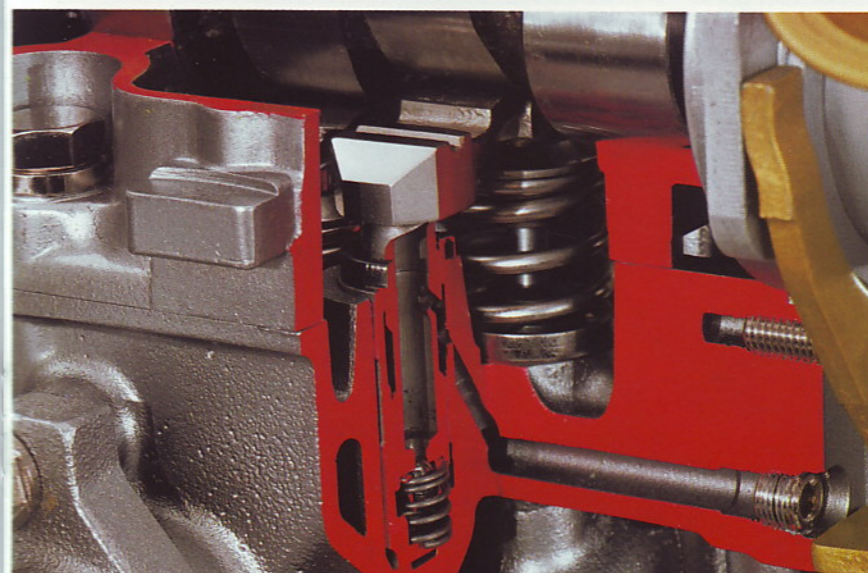


Oben: 1.3 S-OHC-Motor Unten: 1.6 S-OHC-Motor

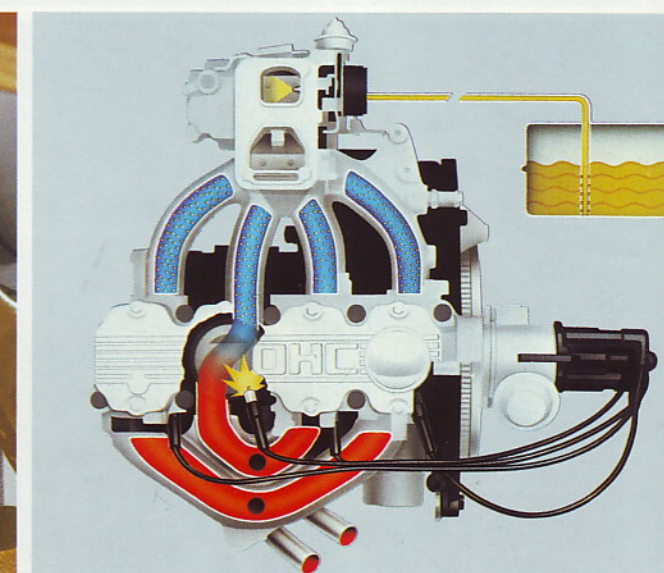
Kraftstoffverbrauch in l/100 km nach DIN 70030 Schaltgetriebe/OPEL-AUTOMATIC

Motoren	bei 90 km/h	bei 120 km/h	im Stadtverkehr
1.3 N	6.5/-	9.0/-	10.1/-
1.3 S	6.2/6.7	8.4/8.9	9.8/9.6
1.6 N	6.7/7.3	8.9/9.5	10.9/10.7
1.6 S	6.0/6.5	8.3/8.7	9.9/9.8

Serienmäßig: der 1.3 S-Motor mit 55 kW (75 PS), wahlweise der 1.3 N-Motor mit 44 kW (60 PS). Gegen Mehrpreis: der 1.6 N-Motor mit 55 kW (75 PS) und der 1.6 S-Motor mit 66 kW (90 PS). Alle mit obenliegender Nockenwelle und hydraulischem Ventilspiel-



Hydraulischer Ventilspiel-Ausgleich



Leichtmetallzylinderkopf nach dem Querstromprinzip

Ausgleich. Noch eines haben diese Motoren gemeinsam: jeder zeichnet sich durch eindrucksvolle Leistungswerte, günstigen Verbrauch und beneidenswerte Langlebigkeit aus.

Was der Ascona noch an Wirtschaftlichkeit leistet: 1.6 N- und 1.6 S-Motor mit kontaktloser und damit wartungsfreier elektronischer Zündung. Wartungsfreie „Freedom“-Batterie, günstige Steuer- und Versicherungsklassen, lange Inspektionsintervalle und seine beachtliche Servicefreundlichkeit.



Ascona, 2türig. Radio ist Sonderausstattung.

Schon in seiner Grundausstattung ist der neue Ascona umfangreich ausgestattet – technisch auf dem neuesten Stand und mit allen Sicherheitsmerkmalen versehen.

Was der Ascona serienmäßig bietet: körpergerecht geformte Vollschaumsitze, vorn als Liegesitze ausgebildet, mit strapazierfähigem Stoffbezug; Kopfstützen vorn; je zwei 3-Punkt-Sicherheitsgurte mit Aufrollautomatik vorn und hinten, ein zusätzlicher Beckengurt hinten; 2stufiger Scheibenwischer mit Intervallschaltung und elektrische Scheibenwaschanlage; abblendbarer Innenspiegel; seitlich schwenkbare Sonnenblenden, auf der Beifahrerseite mit Make-up-Spiegel; 1 Haltegriff vorn, 2 Haltegriffe hinten; 3stufiges Radial-Heizgebläse; Tageskilometerzähler; Quarzuhr; Zigarettenanzünder; Mittelkonsole mit Ablagefach; Teppichboden vorne und hinten; mit Teppich verkleidete Gepäckraumabdeckung; Türtasche auf der Fahrerseite; heizbare Heckscheibe; integrierter Außenspiegel; Frontspoiler; breite seitliche PVC-Schutzleisten; kunststoffummantelte Stahlstoßfänger bis zu den Radausschnitten; Halogen-Hauptscheinwerfer; abschließbarer Tankdeckel; 2 Rückfahrcheinwerfer.

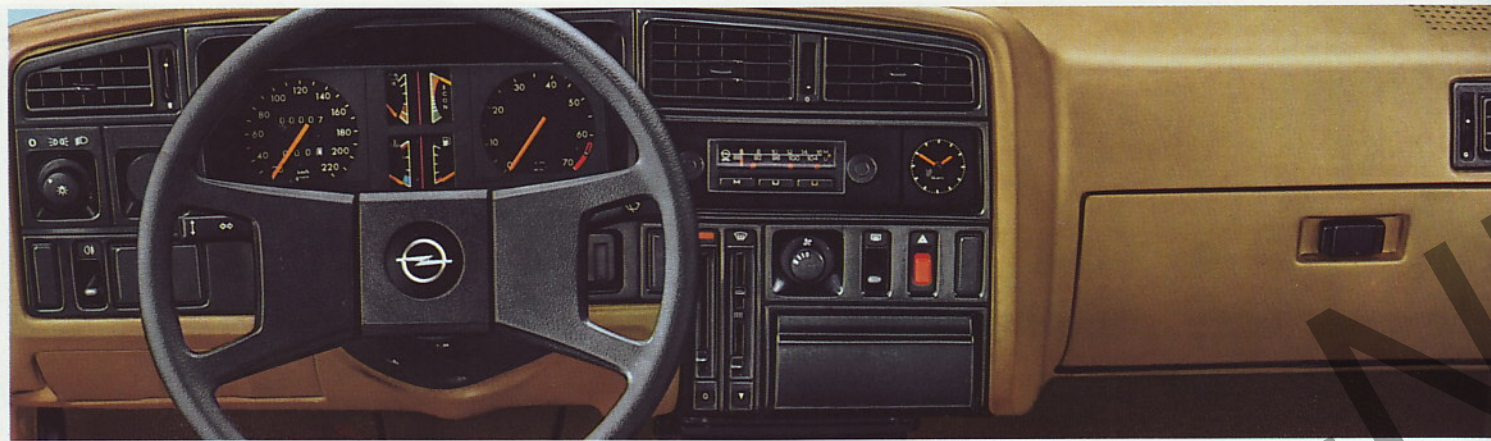


Ascona Luxus, 5türig. Radio ist Sonderausstattung.

Der Ascona Luxus bietet seinem Fahrer zusätzliche Ausstattungsdetails, auf die viele nicht verzichten wollen. So wird er dem Wunsch nach gehobenem Komfort gerecht.

Was dem Ascona Luxus seinen Namen gibt: hochwertige Sitzbezüge; farblich abgestimmtes Interieur; beleuchtetes Handschuhfach; Beleuchtung für Koffer-/Gepäckraum; hochwertiger Schlingenteppichboden; verstärkte Geräuschisolierung; Warnleuchte für Handbremse, Türtasche auch auf Beifahrerseite; integrierter, von innen einstellbarer Außenspiegel; voll gepolsterte, in Höhe und Neigung einstellbare Kopfstützen vorn; Stahlgürtelreifen 165 R 13 82 S; Zierleisten um die Seitenscheiben und auf der Gürtellinie.

Ascona Berlina

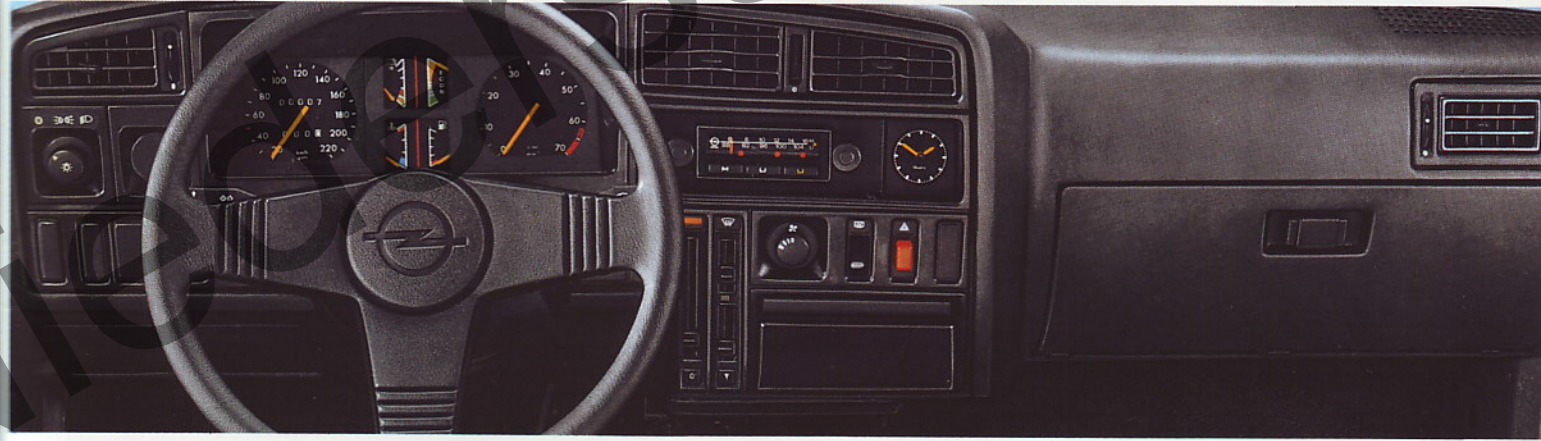


Ascona Berlina, 4türlich. Radio und Metallic-Lackierung sind Sonderausstattungen.

In seiner Berlina-Ausstattung läßt der Ascona kaum noch Wünsche offen. Der Anspruch nach funktionellem und gediegenem Komfort findet hier Erfüllung.

Was den Ascona Berlina noch auszeichnet: elegante Velours-Polsterstoffe; Velours-Teppichboden; Türverkleidung mit Teppichansatz unten; vollständig verkleideter Koffer-/Gepäckraum; Teppich auch auf der Hutablage; Interieur farblich abgestimmt; zusätzliche Geräuschisolierung; 4-Speichen-Komfortlenkrad; Drehzahlmesser; Voltmeter; Kraftstoff-Verbrauchsanzeige (Econometer); Warnsummer für Scheinwerfer; integrierte Nebelschlußleuchte; Wisch-Waschanlage für Heckscheibe bei der 5türigen Fließheck-Limousine; Armlehnen vorn mit integrierten Haltegriffen; spezielle Felgen der Größe 5 1/2 J x 13; Beleuchtung für Motorraum; Seitenfenster hinten ausstellbar bei der 2türigen Limousine.

Ascona SR

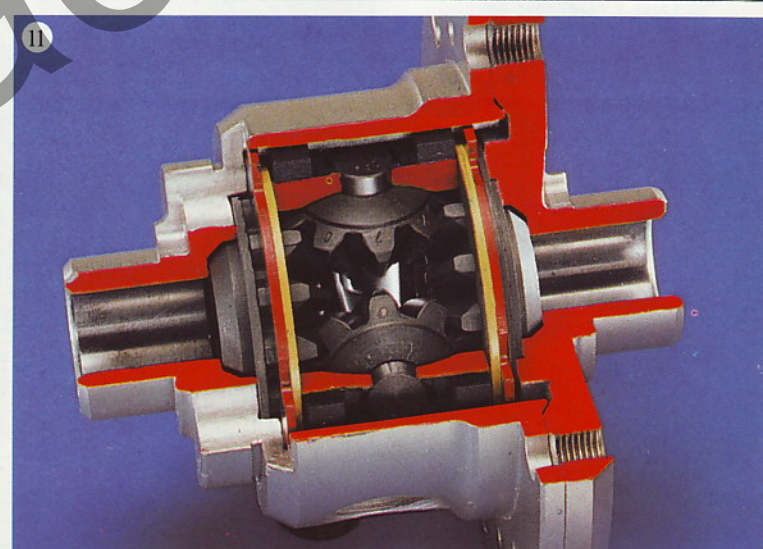
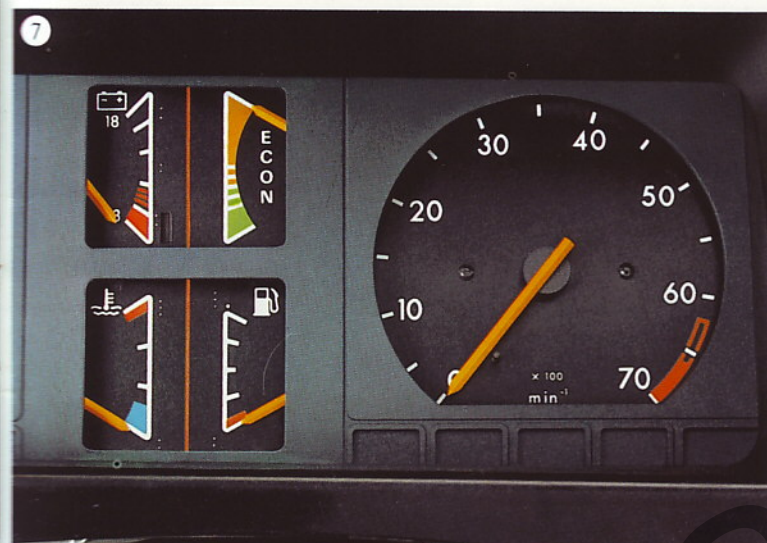
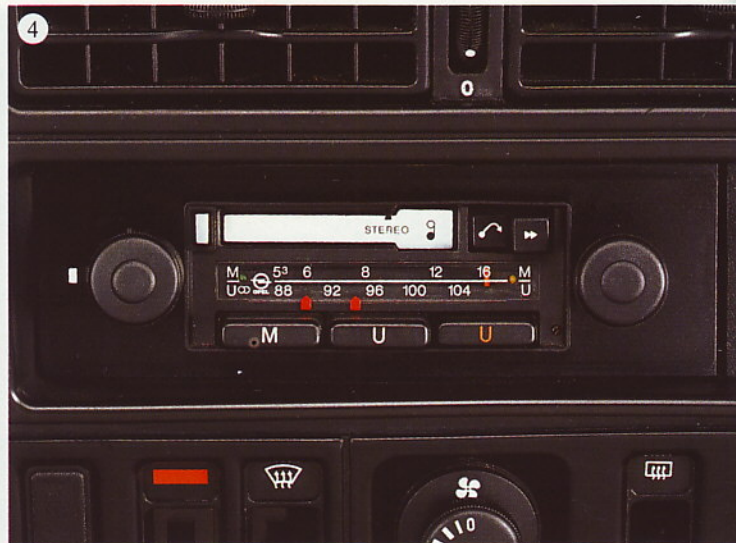


Ascona SR, 4türlich. Radio und Metallic-Lackierung sind Sonderausstattungen.

Als SR vereint der Ascona sportlichen Look und gehobenen Komfort. Die Summe der sorgfältig abgestimmten Details gibt ihm die Überlegenheit, um die viele ihn beneiden.

Was den Ascona SR so sportlich macht: 1.6 S-OHC-Motor; Recaro-Sitze vorn; charakteristisches SR-Design; SR-Schriftzug auf Kofferraumklappe/Hecktür; schwarzer Kühlergrill; Seitenstreifen mit integriertem SR-Schriftzug; Karosseriefäche unter der seitlichen Schutzzierleiste sowie unterhalb und hinter den Stoßfängern in Anthrazit lackiert; Zierleisten und Rückwand in Anthrazit; sportlich abgestimmtes Fahrwerk; SR-Leichtmetallfelgen 5 1/2 J x 14; Gürtelreifen 195/60 R 14 85 H; von innen einstellbarer, integrierter Außenspiegel; Wisch-Waschanlage für Heckscheibe bei der 5türigen Fließheck-Limousine; Drehzahlmesser; Voltmeter; Kraftstoff-Verbrauchsanzeige (Econometer); Quarzuhr; 3-Speichen-Sportlenkrad; Warnleuchte für Handbremse; Zigarettenanzünder; Türtasche auch auf der Beifahrerseite; Beleuchtung für Handschuhfach und Koffer-/Gepäckraum; Berlina-Tür- und Seitenwandverkleidung.

Das neue Verhältnis zwischen Anspruch und Ausstattung.



So individuell wie die Fahrer des Ascona sind auch die Kombinationsmöglichkeiten der zusätzlichen Ausstattungs-details, die er auf Wunsch direkt ab Werk mitbekommt.

- ① Opel-Automatic
- ② Heckscheiben-Wisch-Waschanlage für die 5türige Fließheck-Limousine
- ③ Kopfstützen hinten
- ④ Opel-Radio
- ⑤ Anhänger-Zugvorrichtung und Wagenstandshöhenregulierung
- ⑥ Variodach, wahlweise aus Stahl oder Glas
- ⑦ Voltmeter, Econometer und Drehzahlmesser
- ⑧ Sportliche Leichtmetall-Felgen 5 1/2 J x 13
- ⑨ Recarositze vorn, wahlweise beige oder schwarz
- ⑩ Scheinwerfer-Wisch-Waschanlage und Halogen-Nebelscheinwerfer
- ⑪ Sperrdifferential
- ⑫ Heckspoiler

12 Möglichkeiten, ein neues Verhältnis zum Automobil zu entwickeln.

Ascona



Ascona, 2türlich



Ascona, 4türlich



Ascona, 5türlich

Ascona Luxus



Ascona Luxus, 2türlich



Ascona Luxus, 4türlich



Ascona Luxus, 5türlich

Ascona Berlina



Ascona Berlina, 2türlich



Ascona Berlina, 4türlich



Ascona Berlina, 5türlich

Ascona SR



Ascona SR, 2türlich



Ascona SR, 4türlich



Ascona SR, 5türlich

Das gute Verhältnis zwischen Fahrer und Marke.

Wer sich mit dem Kauf eines Automobils für eine bestimmte Marke entscheidet, faßt diesen Entschluß auf Grund einer Vielzahl von Erfahrungen. Diese Erfahrungen sind wesentlich geprägt durch den Qualitäts- und Leistungsstandard eines Herstellers. Durch den Kauf eines Automobils findet somit das Vertrauen des Einzelnen zu einem Automobilhersteller seinen ganz persönlichen Ausdruck.

Opel rechtfertigt dieses Vertrauen durch die hohe Qualifikation seiner Techniker und Ingenieure, die in permanenter Forschungsarbeit neue und verbesserte Technologien entwickeln und zur Anwendung bringen. Das Ergebnis dieser Arbeit findet seinen Ausdruck in technisch ausgereiften Automobilen, die der zeitgemäßen Forderung nach Leistung und Wirtschaftlichkeit, Sicherheit und Komfort in vollem Umfang entsprechen.

Dabei zeichnet sich jedes einzelne Fahrzeug durch Zuverlässigkeit, Langlebigkeit und durch seinen ausgesprochen hohen Wiederverkaufswert aus.

Diese positiven Eigenschaften bestimmen bei Opel das gute Verhältnis zwischen Fahrer und Marke. Damit es auch langfristig gut bleibt, gibt es den bewährten Opel Euroservice.

Dieses enge Netz von über 6 500 Opel-Servicestellen in Europa gibt jedem Opel-Fahrer die Gewähr für kurzfristigen und sorgfältigen Service.

Und damit das Verhältnis zu Ihrem Ascona auch in finanzieller Hinsicht ungetrübt ist, gibt es die Opel Kredit Bank. Sie bietet günstige Finanzierungs- und Leasing-Möglichkeiten, die Ihnen jeder Opel-Händler gerne vermittelt.



Opel-Team-Niedersachsen

Änderungen bezüglich Konstruktion, Ausstattung, Farbe, Zubehör sowie Irrtum vorbehalten. Gezeigte Sonderausstattungen gegen Mehrpreis. Angaben und Abbildungen unverbindlich. In den Export-Ländern können Modell-Angebot und -Ausstattung abweichen.

ADAM OPEL Aktiengesellschaft, Rüsselsheim.



Technische Einzelheiten

Motoren	1.3 N Normal- kraftstoff	1.3 S Super- kraftstoff	1.6 N Normal- kraftstoff	1.6 S Super- kraftstoff
Anzahl der Zylinder	4	4	4	4
Bohrung in mm	75	75	80	80
Hub in mm	73.4	73.4	79.5	79.5
Hubraum (Steuer-Hubvolumen) in cm ³	1281	1281	1587	1587
Max. Leistung in kW (PS)	44 (60)	55 (75)	55 (75)	66 (90)
bei min ⁻¹	5800	5800	5600	5800
Drehmoment in Nm	94	101	123	126
bei min ⁻¹	3400-3800	3800-4600	3000-3400	3800-4200
Verdichtung	8.2	9.2	8.2	9.2
Motoren	serienmäßig	Ascona Ascona Luxus Ascona Berlina		Ascona SR
	ohne Mehrpreis	Ascona Ascona Luxus Ascona Berlina		
	gegen Mehrpreis		Ascona Ascona Luxus Ascona Berlina	Ascona Ascona Luxus Ascona Berlina
Achsübersetzung				
Schaltgetriebe	4.18	4.18	3.94	3.74
OPEL-AUTOMATIC	-	3.74	3.74	3.33
Elektrische Ausrüstung*				
Batteriespannung	12 V	12 V	12 V	12 V
Batteriekapazität	36 Ah	36 Ah	36 Ah	44 Ah
Drehstromlichtmaschine	45 A	45 A	45 A	45 A
Getriebe	4-Gang-Schaltgetriebe mit Sportschaltung OPEL-AUTOMATIC gegen Mehrpreis (nicht in Verbindung mit 1.3 N)			

*1.6 N- und 1.6 S-Motor mit kontaktloser elektronischer Zündung.

Fahrwerte

Motoren	1.3 N Normal- kraftstoff	1.3 S Super- kraftstoff	1.6 N Normal- kraftstoff	1.6 S Super- kraftstoff
Kraftstoffverbrauch nach DIN 70030 in l/100 km				
Schaltgetriebe				
bei 90 km/h	6.5	6.2	6.7	6.0
bei 120 km/h	9.0	8.4	8.9	8.3
im Stadtverkehr (2türlich)	10.1 (9.9)	9.8 (9.6)	10.9	9.9
OPEL-AUTOMATIC				
bei 90 km/h	-	6.7	7.3	6.5
bei 120 km/h	-	8.9	9.5	8.7
im Stadtverkehr	-	9.6	10.7	9.8
Höchstgeschwindigkeit in km/h				
Schaltgetriebe	150	160	160	170
OPEL-AUTOMATIC	-	155	155	165
Beschleunigung von 0 bis 100 km/h in s				
Schaltgetriebe	17.5	15.0	14.5	12.5
OPEL-AUTOMATIC	-	18.0	16.5	15.5

Diese Daten sind nach DIN 70020 und 70030 aufgestellt. Nachdruck, auch auszugsweise, nur mit Genehmigung der ADAM OPEL Aktiengesellschaft. Änderungen bezüglich Konstruktion, Ausstattung, Farbe, Zubehör sowie Irrtum vorbehalten. Gezeigte Sonderausstattungen gegen Mehrpreis. In den Export-Ländern können Modell-Angebot und -Ausstattung abweichen. Angaben und Abbildungen unverbindlich. Ausgabe Juli 1981

Ascona



Grundausstattung

Karosserie:

Verwindungssteife Fahrgastzelle, selbsttragende Ganzstahlkarosserie. Vom Computer unter Anwendung der Finite-Elemente-Methode berechnete vorprogrammierte Verformungszone an Front- und Heckpartie. Extrem stabile seitliche Fenstersäulen, Dachrahmen, Türschweller und Längsträger vorn und hinten.

Rostschutz:

Partielle Verwendung von verzinkten Blechen. Rohkarosserie entfettet, zinkphosphatiert und im Katalyse-Tauchverfahren komplett mit Epoxidharz versehen. Motorhaube, Kofferraumdeckel, Türen, Seitenwände und Frontbleche mit spezieller Rostschutzfarbe grundiert. Schweißnähte und Fugen mit PVC-Masse abgedichtet. Bördelflansche der Türen, Motorhaube und Kofferraumdeckel versiegelt. Steinschlaggefährdete Bereiche an Unterboden und Schwellern mit Spezial-Steinschlagschutzgrundierung versehen. PVC-Unterbodenschutz im Schleuderbereich der Räder und seitlich am Unterboden. Plastik-Radkasten-einsätze im Schleuderbereich der Vorderräder. Hohlräume und der Unterboden zusätzlich mit Schutz-wachs gegen Korrosion geschützt.

Vorderradaufhängung:

Vorderradantrieb. Wartungsfreie Einzelradaufhängung mit Federbeinen nach dem McPherson-Prinzip und großvolumigen Stützlagern. Richtungsstabilisierender Lenkrollradius. Separate Stoßdämpferpatronen. Führungslager der Stoßdämpfer, Kolbenstangen und Kolben PTFE-beschichtet. Stabilisator außer bei 1.3 N-OHC-Motor serienmäßig.

Hinterradaufhängung:

Verbundlenker-Hinterradaufhängung mit doppelkonischen Miniblockfedern, progressive Federrate. Senkrecht angeordnete Teleskopstoßdämpfer. Kolbenringe der Stoßdämpfer aus PTFE. Bei 1.6 S-OHC-Motor sowie bei Opel-Automatic serienmäßig mit Stabilisator.

Getriebe:

Vollsynchrisiertes 4-Gang-Getriebe mit Sportschaltung. Opel-Automatic als Sonderausstattung (nicht in Verbindung mit 1.3 N-Motor).

Bremsen:

Diagonales Zweikreisbremssystem mit Bremskraftverstärker und Bremskraftregler. Scheibenbremsen vorn, Trommelbremsen hinten. Handbremshebel zwischen den Vordersitzen.

Lenkung:

Leichtgängige Zahnstangenlenkung mit energieaufnehmender Gitterrohr-Lenksäule mit Teleskopspindel und Abreißschlitten, 2-Speichen-Sicherheitslenkrad.

Beleuchtung:

Halogen-Hauptscheinwerfer mit Standlicht, asymmetrischem Abblendlicht und Fernlicht. Instrumentenbeleuchtung. Innenraumbeleuchtung mit Kontaktschaltern an Vordertüren. 2 Rückfahrcheinwerfer.

Instrumente:

Gepolsterte Instrumententafel. Tachometer mit Tageskilometerzähler. Kühlmittelthermometer. Kraftstoff-anzeige. Kontrolleuchten für Blinker, Ladestrom, Motoröl Druck, Fernlicht. Warnblinkanlage. Quarzuhr.

Elektrische Anlage:

12 Volt-Anlage mit 45 A-Drehstrom-Lichtmaschine. Wartungsfreie „Freedom“-Batterie 36 Ah, bei 1.6 S-OHC-Motor 44 Ah.

Sitze:

Körpergerechte Vollschaum-Liegesitze vorn mit stufenlos einstellbaren Rückenlehnen und Rahmen-Kopfstützen, Vollschaumsitze hinten. 3-Punkt-Sicherheitsgurte vorn mit Aufrollautomatik, hinten zwei 3-Punkt-Sicherheitsgurte mit Aufrollautomatik und 1 Beckengurt in der Mitte. Rücksitzbank beim 5türigen Fließheck-Modell umklappbar.

Heizung und Lüftung:

Mischluftheizung mit dreistufigem Radialgebläse. Zugfreies Be- und Entlüftungssystem. 2 rechteckige, allseitig verstellbare Frischluftdüsen in der Mitte der Instrumententafel, 2 allseitig verstellbare Mischluftdüsen an den Seiten sowie 2 feststehende Defrosterdüsen für die Seitenscheiben.

Innenausstattung:

Strapazierfähiger, farblich abgestimmter Teppichboden vorn und hinten. Farblich abgestimmte, gepolsterte Instrumententafel. Gepolsterte schwenkbare Sonnenblenden, auf der Beifahrerseite mit Make-up-Spiegel. Türverriegelung hinten mit Kindersicherung beim 4türigen Ascona. Innenspiegel abblendbar. Umschäumtes 2-Speichen-Sicherheitslenkrad. Handschuhfach mit Deckel. Farblich abgestimmte Mittelkonsole mit Ablage. Ascher in Instrumententafel und Seitenwänden/Hintertüren. Zigarettenanzünder. Armlehnen vorn und hinten. Farblich abgestimmte Türtasche auf der Fahrerseite. 1 Haltegriff für Beifahrer am Dachrahmen, 2 Haltegriffe mit integrierten Kleiderhaken hinten. Koffer-/Gepäckraumteppich beim 5türigen Ascona, farborientiert. Radkästen und Seitenteile des Gepäckraums beim 5türigen Ascona mit Teppich verkleidet. 2stufiger Scheibenwischer. Elektrische Scheibenwaschanlage mit Intervallschaltung. Farblich abgestimmte Gepäckraumabdeckung beim 5türigen Ascona.

Außenausstattung:

Kunststoffummantelte Stahlstoßfänger vorn und hinten mit Mylar-Zierleiste. Integrierter Frontspoiler mit schwarzer PVC-Verlängerung. Seitliche PVC-Schutzleisten mit integrierter Mylar-Zierleiste. Verbundglas-Frontscheibe auf Wunsch, ohne Mehrpreis. Heizbare Heckscheibe. Integrierter Außenspiegel Fahrerseite. Zierleisten an Regenrinne sowie um Front- und Heckscheibe. Schwarze Türgriffe. Abschließbarer Tankdeckel.

Ascona Luxus

zusätzlich zur Grundausstattung:

Diverse farblich abgestimmte Ausstattungsdetails. Türtasche auch auf der Beifahrerseite. Warnlampe für angezogene Handbremse. Voll gepolsterte, in Höhe und Neigung einstellbare Kopfstützen. Beleuchtung für Handschuhfach und Koffer-/Gepäckraum. Schlingenteppichboden. Zierleisten für seitliche Fensterrahmen/Gürtellinie. Luxus-Polsterstoff-Sitzbezüge. Integrierter Außenspiegel, von innen einstellbar.

Ascona Berlina

zusätzlich zur Luxusausstattung:

Weitere farblich abgestimmte Ausstattungsdetails. 4-Speichen-Komfortlenkrad. Drehzahlmesser, Kraftstoffverbrauchsanzeige (Econometer) und Voltmeter. Warnsummer für Scheinwerfer. Velours-Sitzbezüge, -Kopfstützen und -Teppichboden. Beleuchtung für Motorraum. Seitenfenster hinten beim 2türigen Stufenheck-Modell ausstellbar. Armlehnen vorn mit integrierten Haltegriffen. Veloursteppich auf Hutablage beim 2- und 4türigen Stufenheck-Modell. Komplett verkleideter Koffer-/Gepäckraum. Integrierte Nebelschlussleuchte. Heckscheiben-Wisch-/Waschanlage für 5türiges Fließheck-Modell. Spezielle Geräuschisolierung.

Ascona SR

zusätzlich zur Grundausstattung:

1.6 S-OHC-Motor - sportlich abgestimmte vordere Federbeine und Stoßdämpfer. Leichtmetallfelgen 5½ J x 14 in speziellem Design. Super-Niederquerschnittreifen 195/60 R 14 85 H. Recaro-Sitze vorn, beige oder schwarz. Polsterabstimmung der Rücksitzbank. Integrierter Außenspiegel, von innen einstellbar. Drehzahlmesser, Kraftstoffverbrauchsanzeige (Econometer), Voltmeter. 3-Speichen-Sportlenkrad. Heckscheiben-Wisch-/Waschanlage für 5türiges Fließheck-Modell. Warnlampe für Handbremse. Türtasche auch auf der Beifahrerseite. Beleuchtung für Handschuhfach und Koffer-/Gepäckraum. Luxus-Geräuschisolierung. Luxus-Schlingenteppich. Berlina-Türverkleidungen, -Armlehnen und -Seitenwandverkleidungen hinten. Kühlergrill mit Zierleiste in Anthrazit. Karosserie unterhalb der Seitenzierleisten und Stoßfänger anthrazitfarben lackiert. Anthrazitfarbene Zierleisten. SR-Beschriftung.

Maße und Gewichte

Motoren	1.3 N	1.3 S	1.6 N	1.6 S
Leergewicht in kg				
Schaltgetriebe				
Ascona 2türig	920	920	960	970
Ascona 4türig	940	940	980	990
Ascona 5türig	965	965	1005	1015
OPEL-AUTOMATIC				
Ascona 2türig	-	955	995	1000
Ascona 4türig	-	975	1015	1020
Ascona 5türig	-	1000	1040	1045
Zulässiges Gesamtgewicht in kg				
Schaltgetriebe				
Ascona 2türig	1420	1420	1460	1475
Ascona 4türig	1445	1445	1485	1500
Ascona 5türig	1470	1470	1510	1525
OPEL-AUTOMATIC				
Ascona 2türig	-	1460	1505	1505
Ascona 4türig	-	1485	1530	1530
Ascona 5türig	-	1510	1555	1555
Zuladung in kg*				
Schaltgetriebe				
Ascona 2türig	500	500	500	505
Ascona 4türig	505	505	505	510
Ascona 5türig	505	505	505	510
OPEL-AUTOMATIC				
Ascona 2türig	-	505	510	505
Ascona 4türig	-	510	515	510
Ascona 5türig	-	510	515	510
Anhängelast bei 12% Prüfstiegung in kg				
gebremst	850	950	1000	1100
ungebremst	475	475	500	500
Füllmengen in l				
Kraftstofftank		61.0		61.0
Öl-Nachfüllmenge		3.0		3.0
Wagenabmessungen in mm				
Länge/Breite/Höhe	Ascona 2türig		4366/1668/1395	
	Ascona 4türig		4366/1668/1395	
	Ascona 5türig		4264/1668/1385	
Fahrgestell in mm				
Radstand		2574		2574
Spurweite vorn		1400		1406
Spurweite hinten		1406		1406
Wendekreis in m			10.95	
Fassungsvermögen in l				
VDA-Meßmethode/brutto				
Kofferrauminhalt	Ascona 2türig		510/640	
	Ascona 4türig		510/640	
Gepäckrauminhalt	Ascona 5türig		445/555	
max. bei vorgeklappter Rücksitzbank			1215/1500	
Dachlast max. in kg			80	
			Unter Berücksichtigung des zulässigen Gesamtgewichtes. Aus Sicherheitsgründen wird empfohlen, mit Dachlast nicht schneller als 100 km/h zu fahren.	
Reifen- und Felgenreößen				
	Ascona		Stahlgürtelreifen 155 R 13 78 S, Stahlfelgen 5 J x 13	
	Ascona Luxus		Stahlgürtelreifen 165 R 13 82 S, Stahlfelgen 5 J x 13	
	Ascona Berlina		Stahlgürtelreifen 165 R 13 82 S, Stahlfelgen 5½ J x 13	
	Ascona SR		Stahlgürtelreifen 195/60 R 14 85 H, Leichtmetallfelgen 5½ J x 14	

*Bei Ascona Luxus, Ascona Berlina, Ascona SR und bei zusätzlichen Sonderausstattungen erhöht sich das Leergewicht, wodurch sich die Zuladung entsprechend verringert.