



OPEL VIVARO | VIVARO ELECTRIC

KASTENWAGEN | DOPPELKABINE | PLATTFORM-FAHRGESTELL

PREISE - AUSSTATTUNG - TECHNISCHE DATEN

Stand 12.09.2024

VERSIONEN UND PREISE

Version	Motor	Leistung kW (PS)	Getriebe	Motor Code	Nutzlast min. (kg)**	Nutzlast max. (kg)**	zGG (kg)	PREIS netto* in EURO (zzgl. MwSt.)	PREIS brutto* in EURO (inkl. MwSt.)
KASTENWAGEN STANDARD (L2)									
2GK0F2NP7KB0A0K0	1.5 BlueHDi 120 Stop&Start	88 (120)	6-Gang Manuell	P7K	801	1182	2646	30.350,00	36.116,50
2GK0F2NWR6B0A0K0	2.0 BlueHDi 145	106 (144)	6-Gang Manuell	WR6	799	1384	2734	32.050,00	38.139,50
2GK0F2NWR1B0A0K0	2.0 BlueHDi 145 Stop&Start	106 (144)	8-Gang Automatik	WR1	803	1349	2760	33.850,00	40.281,50
2GK0F2NWQ1B0A0K0	2.0 BlueHDi 180 Stop&Start	130 (177)	8-Gang Automatik	WQ1	809	1343	2773	34.850,00	41.471,50
2GK0F2NZEFB0A0K0	Elektroantrieb 100 kW - 50 kWh	100 (136)	Automatik	ZEF	789	1253	2846	39.500,00	47.005,00
2GK0F2NETFB0A0K0	Elektroantrieb 100 kW - 75 kWh	100 (136)	Automatik	ETF	789	1001	3021	44.500,00	52.955,00
KASTENWAGEN LANG (L3)									
2GK0F3NP7KB0A0K0	1.5 BlueHDi 120 Stop&Start	88 (120)	6-Gang Manuell	P7K	921	1130	2830	31.850,00	37.901,50
2GK0F3NWR6B0A0K0	2.0 BlueHDi 145	106 (144)	6-Gang Manuell	WR6	1110	1335	3100	33.550,00	39.924,50
2GK0F3NWR1B0A0K0	2.0 BlueHDi 145 Stop&Start	106 (144)	8-Gang Automatik	WR1	1109	1329	3100	35.350,00	42.066,50
2GK0F3NWQ1B0A0K0	2.0 BlueHDi 180 Stop&Start	130 (177)	8-Gang Automatik	WQ1	1105	1323	3100	36.350,00	43.256,50
2GK0F3NZEFB0A0K0	Elektroantrieb 100 kW - 50 kWh	100 (136)	Automatik	ZEF	783	1232	2867	40.400,00	48.076,00
2GK0F3NETFB0A0K0	Elektroantrieb 100 kW - 75 kWh	100 (136)	Automatik	ETF	784	1001	3053	45.400,00	54.026,00
DOPPELKABINE STANDARD (L2)									
2GK0F7NWR6B0A0K0	2.0 BlueHDi 145	106 (144)	6-Gang Manuell	WR6	701	1271	2735	35.050,00	41.709,50
2GK0F7NWQ1B0A0K0	2.0 BlueHDi 180 Stop&Start	130 (177)	8-Gang Automatik	WQ1	759	1259	2782	37.850,00	45.041,50
2GK0F7NZEFB0A0K0	Elektroantrieb 100 kW - 50 kWh	100 (136)	Automatik	ZEF	766	1124	2917	42.500,00	50.575,00
2GK0F7NETFB0A0K0	Elektroantrieb 100 kW - 75 kWh	100 (136)	Automatik	ETF	762	937	3100	47.500,00	56.525,00

* Unverbindliche Preisempfehlung des Herstellers ab Werk

** Vorläufige Werte (inkl. Fahrer (75 kg)) die nach abschließender Homologation variieren können.

Alle Angaben der Nutzlast können je nach gewählter Ausstattung bis zu 225 kg von den angegebenen Werten abweichen.

VERSIONEN UND PREISE

Version	Motor	Leistung kW (PS)	Getriebe	Motor Code	Nutzlast min. (kg)**	Nutzlast max. (kg)**	zGG (kg)	PREIS netto* in EURO (zzgl. MwSt.)	PREIS brutto* in EURO (inkl. MwSt.)
DOPPELKABINE LANG (L3)									
2GK0FLNWR6B0A0K0	2.0 BlueHDi 145	106 (144)	6-Gang Manuell	WR6	949	1213	3080	36.550,00	43.494,50
2GK0FLNWQ1B0A0K0	2.0 BlueHDi 180 Stop&Start	130 (177)	8-Gang Automatik	WQ1	1009	1229	3050	39.350,00	46.826,50
2GK0FLNZEFB0A0K0	Elektroantrieb 100 kW - 50 kWh	100 (136)	Automatik	ZEF	764	1100	2970	43.400,00	51.646,00
2GK0FLNETFB0A0K0	Elektroantrieb 100 kW - 75 kWh	100 (136)	Automatik	ETF	770	915	3100	48.400,00	57.596,00
FLEKKABINE STANDARD (L2)									
2GK0F6HP7KB0A0K0	1.5 BlueHDi 120 Stop&Start	88 (120)	6-Gang Manuell	P7K	735	1077	2830	33.850,00	40.281,50
2GK0F6HWR6B0A0K0	2.0 BlueHDi 145	106 (144)	6-Gang Manuell	WR6	701	1271	3100	35.550,00	42.304,50
FLEKKABINE LANG (L3)									
2GK0F9HP7KB0A0K0	1.5 BlueHDi 120 Stop&Start	88 (120)	6-Gang Manuell	P7K	811	1035	2830	35.350,00	42.066,50
2GK0F9HWR6B0A0K0	2.0 BlueHDi 145	106 (144)	6-Gang Manuell	WR6	949	1213	3080	37.050,00	44.089,50
PLATTFORM-FAHRGESTELL									
2GK0P1JWRKB0A0K0	2.0 BlueHDi 145 Stop&Start	106 (144)	6-Gang Manuell	WRK	-	-	3100	31.650,00	37.663,50
2GK0P1JZEFB0A0K0	Elektroantrieb 100 kW - 50 kWh	100 (136)	Automatik	ZEF	-	-	3100	39.100,00	46.529,00
2GK0P1JETF0A0K0	Elektroantrieb 100 kW - 75 kWh	100 (136)	Automatik	ETF	-	-	2809	44.100,00	52.479,00

* Unverbindliche Preisempfehlung des Herstellers ab Werk

** Vorläufige Werte (inkl. Fahrer (75 kg)) die nach abschließender Homologation variieren können.

Alle Angaben der Nutzlast können je nach gewählter Ausstattung bis zu 225 kg von den angegebenen Werten abweichen.

SERIENAUSSTATTUNGEN UND EINZELOPTIONEN

EINZELOPTIONEN	CODE	BINDUNGEN / AUSSCHLÜSSE	PREIS netto* in € (zzgl. MwSt.)	PREIS brutto* in € (inkl. MwSt.)	KASTENWAGEN	KASTENWAGEN	DOPELKABINE	DOPELKABINE	FLEXXABINE	FLEXXABINE	PLATFORM-	
					STANDARD	LANG	STANDARD	LANG	STANDARD	LANG	FAHRGESTELL	
RÄDER												
16-Zoll-Stahlfelgen mit Sommerreifen 215/65 R16 C 106T, Radnabenabdeckung	ZHYV				S	S	S	S	S	S	S	
17-Zoll-Stahlfelgen mit Sommerreifen 215/60 R17 C 104H, Radnabenabdeckung	ZHYW	i.V.m. UF02			S	S	S	S	-	-	S	
17-Zoll-Leichtmetallfelgen mit Sommerreifen 215/60 R17 C 104H	ZHZL	nicht i.V.m. GA04	650,00	773,50	O	O	O	O	-	-	-	
Reifen-Reparatur-Kit	LV02				S	S	S	S	S	S	S	
Ersatzrad	RS03		180,00	214,20	O	O	O	O	O	O	O	
Reifendruck-Kontrollsystem, indirekt	UE05				S	S	S	S	S	S	S	
FAHRWERK												
Anhängerkupplung, ohne Werkzeug abnehmbar, schwarz beschichtet, Anhängerstabilisierung	AQ05	nicht i.V.m. Motor ZEF, ETF	550,00	654,50	O	O	O	O	O	O	-	
Anhängerkupplung, mit Werkzeug abnehmbar, schwere Ausführung mit Kugelkopf und Haken, gelb beschichtet, Anhängerstabilisierung	AQ10	nicht i.V.m. Motor ZEF, ETF	700,00	833,00	O	O	O	O	O	O	-	
Erhöhte Nutzlast +200 kg	CZ02	i.V.m. Motor P7K	600,00	714,00	O	S	O	S	O	S	-	
Erhöhte Nutzlast +400 kg mit MT bzw. +350 kg mit AT	CZ02	i.V.m. Motor WR6, WRK, WR1, WQ1	600,00	714,00	O	S	O	S	O	S	S	
Erhöhte Nutzlast +250 kg	CZ02	i.V.m. Motor ZEF	600,00	714,00	O	O	O	O	-	-	S	
ABS inkl. Bremsassistent und adaptivem Bremslicht	AF01				S	S	S	S	S	S	S	
Berganfahrassistent	UF01				S	S	S	S	S	S	S	
Grip Control und Bergabfahrassistent	UF02	nur i.V.m. Motor ZEF, ETF, inkl. ZHYW	350,00	416,50	O	O	O	O	-	-	O	

SERIENAUSSTATTUNGEN UND EINZELOPTIONEN

EINZELOPTIONEN	CODE	BINDUNGEN / AUSSCHLÜSSE	PREIS netto* in € (zzgl. MwSt.)	PREIS brutto* in € (inkl. MwSt.)	KASTENWAGEN	KASTENWAGEN	DOPPELKABINE	DOPPELKABINE	FLEXXKABINE	FLEXXKABINE	PLATFORM-	
					STANDARD	LANG	STANDARD	LANG	STANDARD	LANG	FAHRGESTELL	
TÜREN												
Schiebetür rechts manuell	WZ04				S	S	S	S	S	S	-	
Schiebetür rechts und links manuell	WZ07		400,00	476,00	O	O	O	O	O	O	-	
Elektrische Fensterheber in Reihe 1	LT03				S	S	S	S	S	S	S	
Seitenscheibe feststehend, beidseitig in Reihe 2	VG07		120,00	142,80	O	O	-	-	S	S	-	
Seitenscheibe feststehend, beidseitig in Reihe 2, Tönungsgrad 70% aller Scheiben ab Reihe 2	VG07				-	-	S	S	-	-	-	
Seitenscheibe schiebbar, beidseitig in Reihe 2, Tönungsgrad 70% aller Scheiben ab Reihe 2	VG02				-	-	-	-	O	O	-	
Seitenscheibe schiebbar, beidseitig in Reihe 2, Tönungsgrad 70% aller Scheiben ab Reihe 2	VD09		350,00	416,50	O	O	-	-	-	-	-	
Seitenscheibe feststehend, beidseitig in Reihe 2, Tönungsgrad 90% aller Scheiben ab Reihe 2	VD18		200,00	238,00	O	O	-	-	-	-	-	
Seitenscheibe feststehend, beidseitig in Reihe 2 + 3, Heckflügeltüren verglast	VI01	nicht i.V.m. GB38	500,00	595,00	O	O	-	-	-	-	-	
			400,00	476,00	-	-	O	O	O	O	-	
Heckflügeltüren 50/50, 180° öffnend, verblecht	WO01				S	S	S	S	S	S	-	
Heckflügeltüren 50/50, 180° öffnend, verglast, Scheibenwischer und -heizung beidseitig	WO05		300,00	357,00	O	O	O	O	O	O	-	
Heckklappe, verglast, Scheibenwischer und -heizung	WO06		300,00	357,00	O	O	O	O	O	O	-	
Heckklappe, verglast, Scheibe separat zu öffnen, Scheibenwischer und -heizung	WO07		450,00	535,50	O	O	O	O	-	-	-	
Zentralverriegelung, 2 Funk-Schlüssel	JA12				S	S	S	S	S	S	S	
SITZE												
Fahrersitz höhenverstellbar, mit Armlehne und Lendenwirbelstütze, Doppelbeifahrersitz mit Ablagen unter der Sitzbank	WAAF				S	S	S	S	S	S	S	
Fahrersitz höhenverstellbar, mit Armlehne und Lendenwirbelstütze, Einzelbeifahrersitz mit Armlehne	WAAS		0,00	0,00	O	O	O	O	O	O	O	

SERIENAUSSTATTUNGEN UND EINZELOPTIONEN

EINZELOPTIONEN	CODE	BINDUNGEN / AUSSCHLÜSSE	PREIS netto* in € (zzgl. MwSt.)	PREIS brutto* in € (inkl. MwSt.)	KASTENWAGEN	KASTENWAGEN	DOPPELKABINE	DOPPELKABINE	FLEXXKABINE	FLEXXKABINE	PLATFORM-	
					STANDARD	LANG	STANDARD	LANG	STANDARD	LANG	FAHRGESTELL	
SITZE												
Fahrsitz höhenverstellbar, mit Armlehne und Lendenwirbelstütze, inkl. FlexCargo Doppelbeifahrersitz (Laderaumerweiterung und multifunktionale Mittelarmlehne)	WAAT		350,00	416,50	O	O	-	-	-	-	-	
Rückenlehne der Sitze in Reihe 1 rückseitig ohne Stoffbespannung	VS03				S	S	-	-	-	-	S	
Rückenlehne der Sitze in Reihe 1 rückseitig mit Stoffbespannung	VS01				-	-	S	S	S	S	-	
Fahrer- und Beifahrerairbag	NN01				S	S	S	S	S	S	S	
Seiten- und Kopfairbags in Reihe 1	NF26				-	-	S	S	S	S	-	
3-Punkt-Gurte auf allen Plätzen in Reihe 2, Anschnallerkennung	CF19				-	-	S	S	S	S	-	
Vorrüstung Anschnallerkennung Reihe 2 (Kabelsatz, Software, Display)	CF19		20,00	23,80	O	O	-	-	-	-	-	
3 Plätze in Reihe 2, 2 Armlehnen, Isofix, Trennwand hinter Reihe 2 aus Kunststoff inkl. Scheibe aus Plexiglas, Staufächer unterhalb Sitz links und mitte, Durchlade unterhalb Sitz rechts für längere Gegenstände	CA07				-	-	S	S	-	-	-	
3 Plätze in Reihe 2, Raum unterhalb der Sitze vom Laderaum aus nutzbar, Sitzbank nach vorne klapp- und verschiebbar, kein Isofix, verschiebbares Trenngitter hinter Reihe 2 zur vergrößerung des Laderaums bei Nutzung als 2- bzw. 3-Sitzer	CA06				-	-	-	-	S	S	-	
LADERAUM												
Trennwand verblecht	PX01				S	S	-	-	-	-	-	
Trennwand verglast inkl. Innenspiegel	PX35	i.V.m. VI01, WO05, WO06, WO07			S	S	-	-	-	-	-	
Komfort-Trennwand verglast und isoliert inkl. Innenspiegel, größerer Verstellbereich Fahrsitz (+4cm nach hinten, +8,5° Neigungswinkel, -12cm Laderaumlänge im oberen Bereich)	PX37		200,00	238,00	O	O	-	-	-	-	-	
Verstärkte LED-Laderaumbeleuchtung (5W + 10W)	FC56		100,00	119,00	O	O	-	-	-	-	-	
Schutz Laderraumboden aus Holz (Birke, 9mm, rutschhemmend)	GB33		400,00	476,00	O	O	O	O	-	-	-	
Schutz Laderraumboden aus Holz (9mm, rutschhemmend) und Seitenwände aus Holz (6mm)	GB38		700,00	833,00	O	O	O	O	-	-	-	

SERIENAUSSTATTUNGEN UND EINZELOPTIONEN

EINZELOPTIONEN	CODE	BINDUNGEN / AUSSCHLÜSSE	PREIS netto* in € (zzgl. MwSt.)	PREIS brutto* in € (inkl. MwSt.)	KASTENWAGEN	KASTENWAGEN	DOPELKABINE	DOPELKABINE	FLEKKABINE	FLEKKABINE	PLATFORM-	
					STANDARD	LANG	STANDARD	LANG	STANDARD	LANG	FAHRGESTELL	
TECHNIK												
Digitales Kombiinstrument, monochrom	GMAE				S	S	S	S	S	S	S	
Audio-System RCE, 5"-Monochrom-Touchscreen, DAB, Bluetooth, Freisprecheinrichtung, USB-A, 4 Lautsprecher	ZJA3				S	S	S	S	S	S	S	
Connect Box: Notruf- und Assistance-System, bei e-Fahrzeugen inkl. Möglichkeit zur Vorkonditionierung	YR22				S	S	S	S	S	S	S	
Lenkradfernbedienung	HG06				S	S	S	S	S	S	S	
Standard Halogen-Scheinwerfer, Tagfahrlicht	LA09				S	S	S	S	S	S	S	
LED-Scheinwerfer, LED-Tagfahrlicht	LA10		400,00	476,00	O	O	O	O	-	-	O	
Einparkhilfe hinten akustisch	UB21				S	S	S	S	S	S	-	
Licht- und Regensensor	NB08				S	S	S	S	S	S	S	
Geschwindigkeitsregler und -begrenzer	RG31				S	S	S	S	S	S	S	
Außenspiegel elektrisch verstellbar und beheizbar	RJ05				S	S	S	S	S	S	S	
Steckdose 12V, 120W im Handschuhfach	ES03				S	S	S	S	S	S	S	
KLIMA												
Klimaanlage manuell	RE01				S	S	S	S	S	S	S	
Vorrüstung zum Verbau eines zusätzlichen Klima-Aggregats durch Umbauer	NR01	nur i.V.m. Motor WR6, WR1, WQ1	300,00	357,00	O	O	-	-	-	-	-	
Webasto Standheizung, programmierbar und fernbedienbar	DK12	nur i.V.m. Motor WR6, WR1, WQ1	850,00	1.011,50	O	O	O	O	-	-	-	
ELEKTRO												
11 kW Onboard-Charger 3-phasig	LZ04	nur i.V.m. Motor ZEF, ETF			S	S	S	S	-	-	S	
Ladekabel, Mode 3, 22 kW, 3-phasig, 7 Meter Länge	7S02	nur i.V.m. Motor ZEF, ETF			S	S	S	S	-	-	S	
Elektrische Parkbremse	FH05	nur i.V.m. Motor ZEF, ETF			S	S	S	S	-	-	S	
e-PTO: Leistungsentnahme aus der Fahrbatterie für Umbauer, 400V DC	4204	nur i.V.m. Motor ZEF, ETF	400,00	476,00	O	O	-	-	-	-	O	

PAKETE & PAKET KOMBINATIONEN

UM- UND AUSBAU	PAKETE	CODE	BINDUNGEN / AUSSCHLÜSSE	PREIS netto*	PREIS brutto*	KASTENWAGEN STANDARD	KASTENWAGEN LANG	DOPPELKABINE STANDARD	DOPPELKABINE LANG	FLEKKABINE STANDARD	FLEKKABINE LANG	PLATTFORM- FAHRGESTELL
				in € (zzgl. MwSt.)	in € (inkl. MwSt.)							
	PAKET "WORKSITE"	GA04										
	17-Zoll-Stahlfelgen mit winterzugelassenen Ganzjahresreifen 215/60 R17 C 104H, Radnabenabdeckung und Grip-Control	ZHZQ										
	Grip Control und Bergabfahrassistent	UF02		950,00	1.130,50	0	-	0	-	0	-	0
	Erhöhte Nutzlast	CZ02	nicht i.V.m. Motor ZEF, ETF									
	Höhere Bodenfreiheit (175 mm)	SE02										
	Motorschutzabdeckung am Unterboden	FX01		750,00	892,50	-	0	-	0	-	0	-
	Reserverad	RS03										
	PAKET "CONVERTER"	BQ01										
	Verstärkte Bordelektrik (Drehstromgenerator und/oder Starter- bzw. Versorgungsbatterie)	BQ01										
	Elektrische Vorrüstung für Anhängerkupplung	AQ11		400,00	476,00	0	0	0	0	0	0	-
	Elektrische Anschlüsse für Umbauer und Anhänger	QC06										
	PAKET "CONVERTER"	BQ01										
	Verstärkte Bordelektrik (Drehstromgenerator und/oder Starter- bzw. Versorgungsbatterie)	BQ01				-	-	-	-	-	-	S
	Elektrische Anschlüsse für Umbauer	QC01										

* Unverbindliche Preisempfehlung ab Werk

Legende: O = Optional; S = Serienausstattung

PAKETE & PAKET KOMBINATIONEN

KOMFORT UND FUNKTIONALITÄT	PAKETE	CODE	BINDUNGEN / AUSSCHLÜSSE	PREIS netto*	PREIS brutto*	KASTENWAGEN	KASTENWAGEN	DOPPELKABINE	DOPPELKABINE	FLEKKABINE	FLEKKABINE	PLATFORM-
				in € (zzgl. MwSt.)	in € (inkl. MwSt.)	STANDARD	LANG	STANDARD	LANG	STANDARD	LANG	FAHRGESTELL
	PAKET "SIGHT & LIGHT"	PR06										
	Nebelscheinwerfer	PR06										
	Außenspiegel elektrisch verstellbar, beheizbar und einklappbar	HU02		200,00	238,00	0	0	0	0	0	0	0
	Steckdose 12V, 120W im Handschuhfach und D-Säule links	ES04										
	PAKET "CONNECT NAV"	ZJA9										
	Audio-System IVI high, Navigationssystem, 10"-Touch, DAB, BT, WiFi, USB-C, Android, Apple-CP	ZJA9										
	SIGHT & LIGHT	PR06		1.100,00	1.309,00	0	0	0	0	0	0	-
	Digitales Kombiinstrument, 10", mehrfarbig	GMAZ										
	PAKET "CONNECT NAV"	ZJA9										
	Audio-System IVI high, Navigationssystem, 10"-Touch, DAB, BT, WiFi, USB-C, Android, Apple-CP	ZJA9										
	SIGHT & LIGHT	PR06		1.100,00	1.309,00	-	-	-	-	-	-	0
	Digitales Kombiinstrument, 10", mehrfarbig	GMAZ										
	Induktive Ladeschale	E301										
	PAKET "COMFORT"	YD01										
	Keyless-System inkl. Außentürgriffen in Wagenfarbe, schwarz bei Sonderfarben	YD01										
	Lederlenkrad	VH04										
	Lenkrad beheizbar	I301										
	SIGHT & LIGHT	PR06										
	Innendesign-Paket: Armaturentafel + Türverkleidungen schwarz, Luftauslässe verchromt	ER25 / ER26		900,00	1.071,00	0	0	0	0	-	-	-
	Klimaautomatik, 2 Zonen	RE07										
	Elektrische Parkbremse	FH05										
	Induktive Ladeschale	E301										
	Stauraumfächer geschlossen: Armaturentafel zentral, Beifahrerseite unten	RB32										

* Unverbindliche Preisempfehlung ab Werk

Legende: O = Optional; S = Serienausstattung

PAKETE & PAKET KOMBINATIONEN

PAKETE	CODE	BINDUNGEN / AUSSCHLÜSSE	PREIS netto*	PREIS brutto*	KASTENWAGEN	KASTENWAGEN	DOPPELKABINE	DOPPELKABINE	FLEKKABINE	FLEKKABINE	PLATTFORM-	
			in € (zzgl. MwSt.)	in € (inkl. MwSt.)	STANDARD	LANG	STANDARD	LANG	STANDARD	LANG	FAHRGESTELL	
PAKET "COMFORT"	YD01											
KOMFORT UND FUNKTIONALITÄT	Keyless-System inkl. Außentürgriffen in Wagenfarbe, schwarz bei Sonderfarben	YD01										
	Lederlenkrad	VH04										
	Lenkrad beheizbar	I301										
	SIGHT & LIGHT	PR06										
	Innendesign-Paket: Armaturentafel + Türverkleidungen schwarz, Luftauslässe verchromt	ER25 / ER26	i.V.m. Motor ZEF, NFT	800,00	952,00	0	0	0	0	-	-	-
	Klimaautomatik, 2 Zonen	RE07										
	Induktive Ladeschale	E301										
	Stauraumfächer geschlossen: Armaturentafel zentral, Beifahrerseite unten	RB32										
PAKET "WINTER"	NA01											
KOMFORT UND FUNKTIONALITÄT	Sitzheizung auf allen Plätzen in Reihe 1	NA01										
	Seiten- und Kopfairbags in Reihe 1	NF26		500,00	595,00	0	0	-	-	-	-	0
	Lederlenkrad	VH04										
	Lenkrad beheizbar	I301	inkl. VS01 i.V.m. WAAS	300,00	357,00	-	-	0	0	0	0	-

* Unverbindliche Preisempfehlung ab Werk

Legende: O = Optional; S = Serienausstattung

PAKETE & PAKET KOMBINATIONEN

PAKETE	CODE	BINDUNGEN / AUSSCHLÜSSE	PREIS netto*	PREIS brutto*	KASTENWAGEN STANDARD	KASTENWAGEN LANG	DOPPELKABINE STANDARD	DOPPELKABINE LANG	FLEKKABINE STANDARD	FLEKKABINE LANG	PLATTFORM- FAHRGESTELL
			in € (zzgl. MwSt.)	in € (inkl. MwSt.)							
PAKET "LUXURY"	CYFX										
Fahrer- und Einzelbeifahrersitz elektrisch verstellbar, Leder, mit Armlehne und Lendenwirbelstütze	WAAP										
Sitzheizung auf allen Plätzen in Reihe 1	NA01										
3 Plätze in Reihe 2, Leder, 2 Armlehnen, Isofix + Toptether, Trennwand hinter Reihe 2, Staufächer unterhalb Sitz links und mitte, Durchlade unterhalb Sitz rechts für längere Gegenstände	CA08										
Lederlenkrad	VH04										
Lenkrad beheizbar	I301										
Innendesign-Paket: Armaturentafel + Türverkleidungen schwarz, Luftauslässe verchromt	ER26										
Stauraumfächer geschlossen, teils beflockt: Armaturentafel zentral, Beifahrerseite unten und oben	RB33		3.500,00	4.165,00	-	-	0	0	-	-	-
Schiebetür rechts und links manuell	WZ07										
Sonnenschutzrollos, beidseitig in Reihe 2	UD03										
Audio-System IVI high, Navigationssystem, 10"-Touch, DAB, BT, WiFi, USB-C, Android, Apple-CP	ZJA9										
Digitales Kombiinstrument, 10", mehrfarbig	GMAZ										
HiFi-Paket: Endstufe, Subwoofer, 9 Lautsprecher (Armaturentafel, A-Säulen, Türverkleidungen)	6F03										
Induktive Ladeschale	E301										
Steckdose 12V, 120W im Handschuhfach und D-Säule links + 230V, 150W unter Beifahrersitz	ES09										

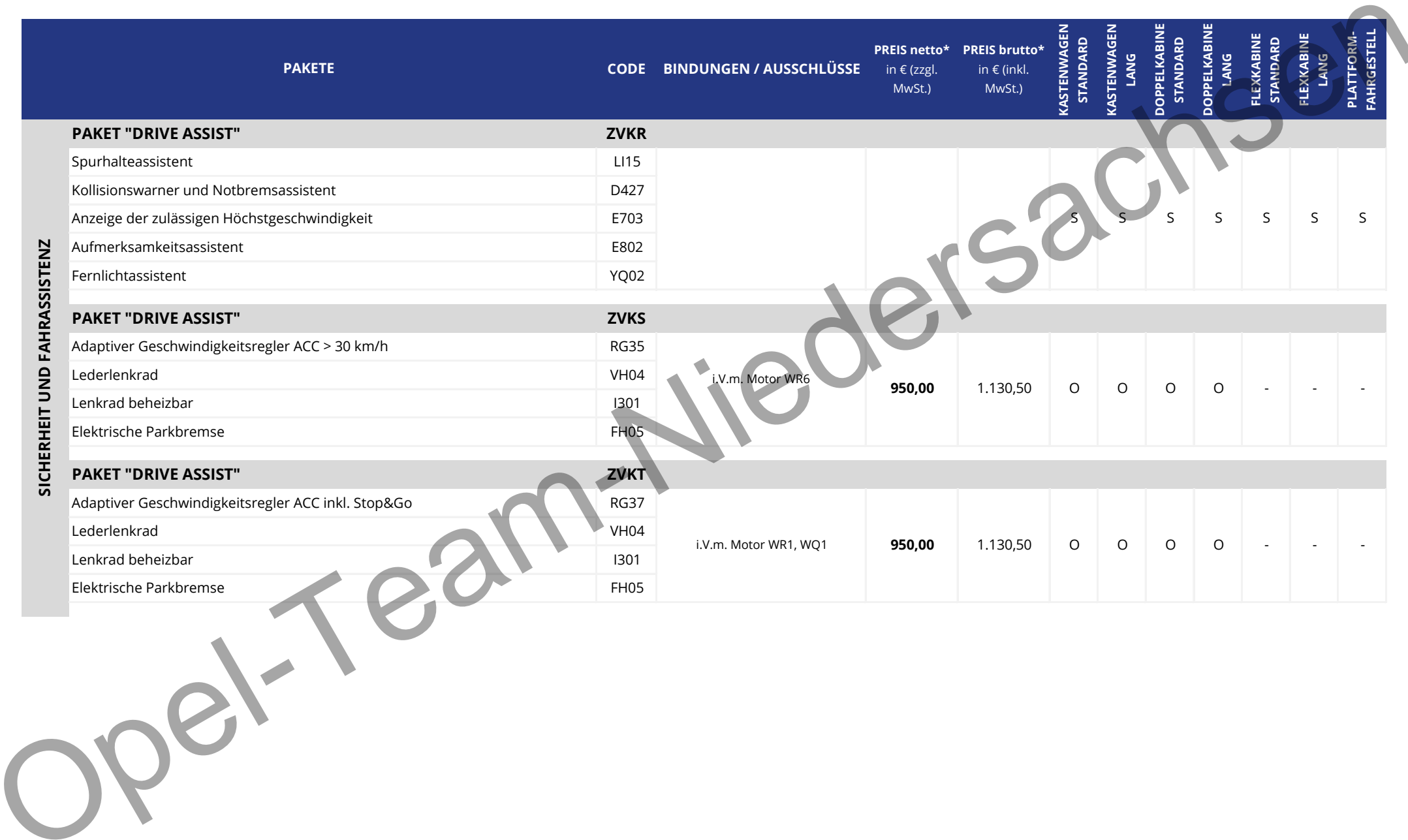
* Unverbindliche Preisempfehlung ab Werk

Legende: O = Optional; S = Serienausstattung

PAKETE & PAKET KOMBINATIONEN

PAKETE	CODE	BINDUNGEN / AUSSCHLÜSSE	PREIS netto*	PREIS brutto*	KASTENWAGEN	KASTENWAGEN	DOPPELKABINE	DOPPELKABINE	FLEKKABINE	FLEKKABINE	PLATTFORM-
			in € (zzgl. MwSt.)	in € (inkl. MwSt.)	STANDARD	LANG	STANDARD	LANG	STANDARD	LANG	FAHRGESTELL
PAKET "DRIVE ASSIST"	ZVKR										
Spurhalteassistent	LI15										
Kollisionswarner und Notbremsassistent	D427										
Anzeige der zulässigen Höchstgeschwindigkeit	E703				S	S	S	S	S	S	S
Aufmerksamkeitsassistent	E802										
Fernlichtassistent	YQ02										
PAKET "DRIVE ASSIST"	ZVKS										
Adaptiver Geschwindigkeitsregler ACC > 30 km/h	RG35										
Lederlenkrad	VH04	i.V.m. Motor WR6	950,00	1.130,50	O	O	O	O	-	-	-
Lenkrad beheizbar	I301										
Elektrische Parkbremse	FH05										
PAKET "DRIVE ASSIST"	ZVKT										
Adaptiver Geschwindigkeitsregler ACC inkl. Stop&Go	RG37										
Lederlenkrad	VH04	i.V.m. Motor WR1, WQ1	950,00	1.130,50	O	O	O	O	-	-	-
Lenkrad beheizbar	I301										
Elektrische Parkbremse	FH05										

SICHERHEIT UND FAHRASSISTENZ



* Unverbindliche Preisempfehlung ab Werk

Legende: O = Optional; S = Serienausstattung

PAKETE & PAKET KOMBINATIONEN

PAKETE	CODE	BINDUNGEN / AUSSCHLÜSSE	PREIS netto*	PREIS brutto*	KASTENWAGEN	KASTENWAGEN	DOPPELKABINE	DOPPELKABINE	FLEKKABINE	FLEKKABINE	PLATTFORM-
			in € (zzgl. MwSt.)	in € (inkl. MwSt.)	STANDARD	LANG	STANDARD	LANG	STANDARD	LANG	FAHRGESTELL
PAKET "CITY"	WYAX										
Rückfahrkamera 180°	WYAX										
Audio-System IVI mid, 10"-Touchscreen, DAB, Bluetooth, WiFi, USB-C, Android-Auto, Apple-Carplay	ZJA6		800,00	952,00	0	0	0	0	0	0	-
Digitales Kombiinstrument, 10", mehrfarbig	GMAZ										
PAKET "SURROUND VIEW"	WYAY										
CITY	WYAX										
SIGHT & LIGHT	PR06		1.000,00	1.190,00	0	0	0	0	-	-	-
Toter-Winkel-Assistent	AO01										
Einparkhilfe vorne und hinten akustisch inkl. seitlicher Hinderniserkennung	UB25										
PAKET "DYNAMIC SURROUND VIEW"	WYAZ										
Digitaler Rückspiegel für rückwärtigen Verkehr und toter Winkel Beifahrerseite	N202	nicht i.V.m. VI01, WO05, WO06, WO07	1.200,00	1.428,00	0	0	0	0	-	-	-
SURROUND VIEW	WYAY										

* Unverbindliche Preisempfehlung ab Werk

Legende: O = Optional; S = Serienausstattung

PAKETE & PAKET KOMBINATIONEN

PAKETE	CODE	BINDUNGEN / AUSSCHLÜSSE	PREIS netto* in € (zzgl. MwSt.)	PREIS brutto* in € (inkl. MwSt.)	KASTENWAGEN	KASTENWAGEN	DOPPELKABINE	DOPPELKABINE	FLEXXKABINE	FLEXXKABINE	PLATTFORM-	
					STANDARD	LANG	STANDARD	LANG	STANDARD	LANG	FAHRGESTELL	
PAKET "DESIGN"			PD22									
DESIGN		Stoßfänger, Außenspiegelkappen, Türgriffe und Verkleidung der Schiebetürschiene in Wagenfarbe lackiert, Seitenleisten schwarz lackiert	PD22	nicht i.V.m. Sonderfarben ZHYY nicht i.V.m. GA04	500,00	595,00	0	-	0	-	0	-
		17-Zoll-Stahlfelgen schwarz mit Radzierblenden, 215/60 R17 C 104 H	ZHYY	i.V.m. WYAZ Außenspiegelkappen unlackiert								
		SIGHT & LIGHT	PR06									
PAKET "DESIGN"			PD69									
DESIGN		Stoßfänger, Außenspiegelkappen, Türgriffe und Verkleidung der Schiebetürschiene in Wagenfarbe lackiert, Seitenleisten schwarz lackiert	PD69	nicht i.V.m. Sonderfarben ZHYY nicht i.V.m. GA04	500,00	595,00	-	0	-	0	-	0
		17-Zoll-Stahlfelgen schwarz mit Radzierblenden, 215/60 R17 C 104 H	ZHYY	i.V.m. WYAZ Außenspiegelkappen unlackiert								
		SIGHT & LIGHT	PR06									
PAKET "DESIGN"			PD47									
		Stoßfänger vorne, Außenspiegelkappen und Türgriffe in Wagenfarbe, Seitenleisten schwarz lackiert	PD47	nicht i.V.m. Sonderfarben	500,00	595,00	-	-	-	-	-	0
		17-Zoll-Stahlfelgen schwarz mit Radzierblenden, 215/60 R17 C 104 H	ZHYY	ZHYY nicht i.V.m. GA04								
		SIGHT & LIGHT	PR06									

* Unverbindliche Preisempfehlung ab Werk

Legende: O = Optional; S = Serienausstattung

PAKETE & PAKET KOMBINATIONEN

PAKETE	CODE	BINDUNGEN / AUSSCHLÜSSE	PREIS netto*	PREIS brutto*	KASTENWAGEN	KASTENWAGEN	DOPPELKABINE	DOPPELKABINE	FLEKKABINE	FLEKKABINE	PLATFORM-
			in € (zzgl. MwSt.)	in € (inkl. MwSt.)	STANDARD	LANG	STANDARD	LANG	STANDARD	LANG	FAHRGESTELL
PAKET "CONNECT"	J6S0										
SURROUND VIEW	WYAY		1.550,00	1.844,50	0	0	-	-	-	-	-
CONNECT NAV	ZJA9										
PAKET "CONNECT"	J6S1										
DYNAMIC SURROUND VIEW	WYAZ	nicht i.V.m. VI01, WO05, WO06, WO07	1.750,00	2.082,50	0	0	-	-	-	-	-
CONNECT NAV	ZJA9										
PAKET "CONNECT"	J6S2										
DYNAMIC SURROUND VIEW	WYAZ	nicht i.V.m. Sonderfarben nicht i.V.m. VI01, WO05, WO06, WO07	2.750,00	3.272,50	-	-	0	-	-	-	-
CONNECT NAV	ZJA9										
DESIGN	PD22										
COMFORT	YD01										
PAKET "CONNECT"	J6S3										
DYNAMIC SURROUND VIEW	WYAZ	nicht i.V.m. Sonderfarben nicht i.V.m. VI01, WO05, WO06, WO07	2.750,00	3.272,50	-	-	-	0	-	-	-
CONNECT NAV	ZJA9										
DESIGN	PD69										
COMFORT	YD01										
PAKET "CITY CONNECT"	J6RZ										
CONNECT NAV	ZJA9		1.350,00	1.606,50	0	0	0	0	0	0	-
CITY	WYAX										

KOMBINATION MIT PREISVORTEIL



* Unverbindliche Preisempfehlung ab Werk

Legende: O = Optional; S = Serienausstattung

AUSSENFARBEN



KAOLIN-WEISS
POPR
0,00 (0,00)



KARBON-SCHWARZ
M09V
600,00 (714,00)

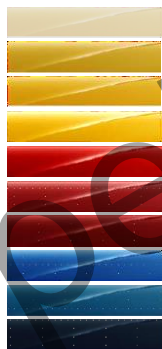


MERKUR-GRAU
M01J
600,00 (714,00)



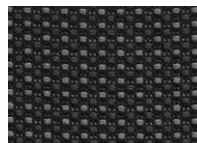
KONTRAST-GRAU
M0F4
600,00 (714,00)

SONDERFARBEN



E0CC **Hellelfenbein, RAL 1015**
E0AS **Ginster-Gelb, RAL 1032**
E0BS **Gold-Gelb, RAL 1004**
E0DC **Post-Gelb FR**
E01W **Post-Rot GB**
E0JH **Feuer-Rot, RAL 3000**
E0X9 **Ardent-Rot**
E0MG **EDF-Blau 1987**
E03L **KML-Blau**
E04P **Imperial-Blau**
800,00 (952,00)

POLSTER



STOFF CURITIBA
CMFT
0,00 (0,00)



LEDER CLAUDIA
CYFX
Paket Luxury

FELGEN



RADNABENABDECKUNG
ZHYV
0,00 (0,00)



17-ZOLL-RADZIERBLENDE
ZHYW
0,00 (0,00)



17-ZOLL LEICHTMETALLFELGE
ZHZZ
650,00 (773,50)

INFOTAINMENT

INFOTAINMENT	RCE STANDARD	IVI MID i.V.m. Paketen	IVI HIGH i.V.m. Paketen
Kombiinstrument			
Radio			
PREIS* netto (brutto) in EURO	0,00 (0,00)	0,00 (0,00)	0,00 (0,00)
Bildschirm	5" Schwarz-Weiß-Touchscreen	10" HD-Touchscreen	10" HD-Touchscreen
Kombiinstrument	Schwarz-Weiß-Kombiinstrument	10" HD-Kombiinstrument mit Farbdisplay	10" HD-Kombiinstrument mit Farbdisplay
Radio	Radio AM/FM/DAB	Radio AM/FM/DAB	Radio AM/FM/DAB
Schnittstellen	1 BT-Schnittstelle	Wifi & 2 USB-C-Schnittstellen (1 Daten / 1 Laden)	Wifi & 2 USB-C-Schnittstellen (1 Daten / 1 Laden)
Spiegelung	-	WiFi-Spiegelung (Android Auto / CarPlay)	WiFi-Spiegelung (Android Auto / CarPlay)
Rückfahrkamera	-	Neue 180° HD Rückfahrkamera	Neue 180° HD Rückfahrkamera
Digitaler Rückspiegel	-	kompatibel mit Paket Dynamic Surround View	kompatibel mit Paket Dynamic Surround View
ADAS Management	ISA, LKA, AEBS, DAA	ISA, LKA, AEBS, DAA	ISA, LKA, AEBS, DAA
BTA 4G	BTA Konnektivität	BTA Konnektivität	BTA Konnektivität
Navigation	-	via Kunden-Smartphone	Connected Navigation
Spracherkennung	-	Sprachassistent	Sprachassistent

Opel-Team-Niederösterreich

TECHNISCHE DATEN

TECHNISCHE DATEN	1.5 BlueHDi 120 STOP&START	2.0 BlueHDi 145	2.0 BlueHDi 145 STOP&START	2.0 BlueHDi 145 EAT8 STOP&START	2.0 BlueHDi 180 EAT8 STOP&START
MOTORISIERUNG					
Bauart	4-Takt Dieselmotor mit Turbolader und Ladeluftkühler mit variabler Geometrie				
Hubraum [cm ³]	1499	1997	1997	1997	1997
Leistung [kW (PS)]	88 (120)	106 (144)	106 (144)	106 (144)	130 (177)
bei U/min (Leistung)	3500	3750	3750	3750	3750
Max. Drehmoment [Nm]	300	340	370	370	400
bei U/min (Drehmoment)	1750	2000	2000	2000	2000
Höchstgeschwindigkeit [km/h]	160	170 - 182	170	170 - 179	170 - 185
Einspritzung	Elektronisch gesteuerte Common-Rail-Direkteinspritzung				
Kraftstoffart	Diesel				
Tankinhalt [l]	69				
Schadstoffnorm	Euro 6e				
KRAFTÜBERTRAGUNG					
Antrieb	Frontantrieb				
Getriebe	6-Gang Manuell	6-Gang Manuell	6-Gang Manuell	8-Gang Automatik	8-Gang Automatik
VERBRAUCHSWERTE ¹⁾					
Kraftstoffverbrauch (Kombiniert) [l/100 km]	6,6 - 7,2	7,4 - 8,1	7,2 - 7,9	7,3 - 8,1	6,8 - 7,9
CO ₂ -Emissionen (Kombiniert) [g/km]	172 - 188	194 - 213	189 - 208	192 - 211	188 - 206
Kraftstoffart	Diesel				
Kraftstofftankvolumen [l]	69				
AdBlue-Tankvolumen [l]	20,6				

1) Die angegebenen Kraftstoffverbrauchs- und CO₂-Emissionswerte wurden nach der neu eingeführten Worldwide harmonized Light vehicles Test Procedure (WLTP) ermittelt. Um die Vergleichbarkeit mit den nach bisherigem Prüfverfahren (NEFZ) gemessenen Fahrzeugen zu wahren, werden die entsprechend den geltenden Vorschriften korrelierte zurückgerechnete NEFZ-Werte angegeben. Alle Angaben entsprechen dem Stand bei Drucklegung. Wir behalten uns Änderungen der Motorspezifikationen vor, was die angegebenen Werte ändern kann. Die Angaben beziehen sich nicht auf ein einzelnes Fahrzeug und sind nicht Bestandteil des Angebots, sondern dienen allein Vergleichszwecken zwischen den verschiedenen Fahrzeugtypen. Die Werte eines Fahrzeugs hängen nicht nur von der effizienten Ausnutzung des Kraftstoffs durch das Fahrzeug ab, sondern werden auch vom Fahrverhalten und anderen nicht technischen Faktoren beeinflusst. Zusätzliche Ausstattungen können das Leergewicht erhöhen und zu geringfügig höheren als den angegebenen Verbrauchs- sowie CO₂-Werten führen, die Höchstgeschwindigkeit vermindern oder die Beschleunigungszeit erhöhen.

TECHNISCHE DATEN

TECHNISCHE DATEN	1.5 BlueHDi 120 STOP&START		2.0 BlueHDi 145		2.0 BlueHDi 145 STOP&START		2.0 BlueHDi 145 EAT8 STOP&START		2.0 BlueHDi 180 EAT8 STOP&START	
	STANDARD	LANG	STANDARD	LANG	STANDARD	STANDARD	LANG	STANDARD	LANG	
GEWICHTE KASTENWAGEN										
Leergewicht min. [kg]	1722	1775	1791	1830	-	1826	1846	1831	1852	
Leergewicht max. [kg]	1937	1984	1999	2051	-	2032	2057	2021	2070	
Nutzlast min. [kg]	801	921	799	1110	-	803	1109	809	1105	
Nutzlast max. [kg]	1182	1130	1384	1335	-	1349	1329	1343	1323	
Zul. Achslast [kg] vorn	1500		1500		-	1500		1500		
Zul. Achslast [kg] hinten	1500		1500	1800	-	1500	1800	1500	1800	
Max. Anhängelast [kg] bei 12% Steigung (ungebremst)	750		750		-	750		750		
Max. Anhängelast [kg] bei 12% Steigung (gebremst)	2000		2300 ²⁾	2500	-	2300 ²⁾	2500	2300 ²⁾	2500	
Max. zulässiges Zuggesamtgewicht, 12% Steigung [kg] ¹⁾	4230		5000		-	4900		4900		
Stützlast [kg]	80		92	100	-	92	100	92	100	
Dachlast [kg] ³⁾	170		170		-	170		170		
GEWICHTE DOPPELKABINE										
Leergewicht min. [kg]	-		1893	1933	-	-		1915	1937	
Leergewicht max. [kg]	-		2120	2163	-	-		2109	2134	
Nutzlast min.	-		701	949	-	-		759	1009	
Nutzlast max.	-		1271	1213	-	-		1259	1229	
Zul. Achslast [kg] vorn	-		1500		-	-		1500		
Zul. Achslast [kg] hinten	-		1500	1800	-	-		1500	1800	
Max. Anhängelast [kg] bei 12% Steigung (ungebremst)	-		750		-	-		750		
Max. Anhängelast [kg] bei 12% Steigung (gebremst)	-		2300 ²⁾	2500	-	-		2300 ²⁾	2500	
Max. zulässiges Zuggesamtgewicht, 12% Steigung [kg] ¹⁾	-		5000		-	-		4900		
Stützlast [kg]	-		92	100	-	-		92	100	
Dachlast [kg] ³⁾	-		170		-	-		170		

1) Kann die Anhängelast bei voll beladenem Fahrzeug begrenzen

2) 2500 kg in Verbindung mit erhöhter Nutzlast

3) Unter Berücksichtigung des zulässigen Gesamtgewichts. Aus Sicherheitsgründen wird empfohlen, mit Dachlast nicht schneller als 120 km/h zu fahren.

TECHNISCHE DATEN

TECHNISCHE DATEN	1.5 BlueHDi 120 STOP&START		2.0 BlueHDi 145		2.0 BlueHDi 145 STOP&START		2.0 BlueHDi 145 EAT8 STOP&START		2.0 BlueHDi 180 EAT8 STOP&START	
GEWICHTE FLEKKABINE	STANDARD	LANG	STANDARD	LANG	STANDARD	STANDARD	LANG	STANDARD	LANG	
Leergewicht min. [kg]	1827	1870	1893	1933	-	-	-	-	-	
Leergewicht max. [kg]	2051	2094	2120	2163	-	-	-	-	-	
Nutzlast min.	735	811	701	949	-	-	-	-	-	
Nutzlast max.	1077	1035	1271	1213	-	-	-	-	-	
Zul. Achslast (kg) vorn	1500		1500		-	-	-	-	-	
Zul. Achslast (kg) hinten	1500		1500	1800	-	-	-	-	-	
Max. Anhängelast [kg] bei 12% Steigung (ungebremst)	750		750		-	-	-	-	-	
Max. Anhängelast [kg] bei 12% Steigung (gebremst)	2000		2300 ²⁾	2500	-	-	-	-	-	
Max. zulässiges Zuggesamtgewicht, 12% Steigung [kg] ¹⁾	4230		5000		-	-	-	-	-	
Stützlast [kg]	80		92	100	-	-	-	-	-	
Dachlast [kg] ³⁾	170		170		-	-	-	-	-	
GEWICHTE PLATFORM-FAHRGESTELL	STANDARD	LANG	STANDARD	LANG	STANDARD	STANDARD	LANG	STANDARD	LANG	
Leergewicht min. [kg]	-	-	-	-	1511	-	-	-	-	
Leergewicht max. [kg]	-	-	-	-	1585	-	-	-	-	
Nutzlast min.	-	-	-	-	-	-	-	-	-	
Nutzlast max.	-	-	-	-	-	-	-	-	-	
Zul. Achslast (kg) vorn	-	-	-	-	1500	-	-	-	-	
Zul. Achslast (kg) hinten	-	-	-	-	1800	-	-	-	-	
Max. Anhängelast [kg] bei 12% Steigung (ungebremst)	-	-	-	-	750	-	-	-	-	
Max. Anhängelast [kg] bei 12% Steigung (gebremst)	-	-	-	-	1900	-	-	-	-	
Max. zulässiges Zuggesamtgewicht, 12% Steigung [kg] ¹⁾	-	-	-	-	4100	-	-	-	-	
Stützlast [kg]	-	-	-	-	88	-	-	-	-	
Dachlast [kg] ³⁾	-	-	-	-	-	-	-	-	-	

1) Kann die Anhängelast bei voll beladenem Fahrzeug begrenzen

2) 2500 kg in Verbindung mit erhöhter Nutzlast

3) Unter Berücksichtigung des zulässigen Gesamtgewichts. Aus Sicherheitsgründen wird empfohlen, mit Dachlast nicht schneller als 120 km/h zu fahren.

TECHNISCHE DATEN

TECHNISCHE DATEN	ELEKTROANTRIEB 100 kW 50 kWh BATTERIE	ELEKTROANTRIEB 100 kW 75 kWh BATTERIE
MOTORISIERUNG & FAHRLEISTUNGEN		
Motor	Synchroner Permanentmagnet/4-polig	
Max. Leistung [kW (PS)]	100 (136)	
30-Minuten-Leistung [kW (PS)]	57 (77)	
Max. Drehmoment [Nm]	260	
Beschleunigung 0-100 km/h [s]	10,5 - 12,7	11,2 - 13,6
Höchstgeschwindigkeit [km/h]	130	
KRAFTÜBERTRAGUNG		
Antrieb	Frontantrieb	
Getriebe	Automatik-Elektroantrieb mit fester Getriebeübersetzung	
BATTERIE		
Batteriekapazität [kWh]	50	75
Nennspannung [V]	400	
Kühlsystem	Flüssigkeit	
Betriebstemperaturbereich [°C]	-30 bis 50	
LADESYSYSTEM ¹⁾		
Ladestandard AC [kW]	11	
Ladestandard DC [kW]	100	
Ladedauer AC 1,8 kW-Haushaltssteckdose, Mode 2 Kabel (0-100%) [h]	22,5	37
Ladedauer AC 3,6 kW-Hochleistungssteckdose, Mode 2 Kabel (0-100%) [h]	14	23
Ladedauer AC 7,4 kW-Wallbox, 1-phasig, Mode 3 Kabel (0-100%) [h]	7	11,5
Ladedauer AC 11 kW-Wallbox, 3-phasig, Mode 3 Kabel (0-100%) [h]	5	7,5
Ladedauer DC 100 kW-Schnellladestation, 3-phasig (5-80%) [h]	0,5	0,75

1) Die Ladezeit kann variieren und hängt vom Typ der Ladestation, der Umgebungstemperatur, der Außentemperatur und der Batterietemperatur ab.

TECHNISCHE DATEN

TECHNISCHE DATEN	ELEKTROANTRIEB 100 kW 50 kWh BATTERIE		ELEKTROANTRIEB 100 kW 75 kWh BATTERIE	
	STANDARD	LANG	STANDARD	LANG
GEWICHTE KASTENWAGEN				
Leergewicht min. [kg]	1949	1977	2100	2128
Leergewicht max. [kg]	2125	2161	2276	2312
Nutzlast min. [kg]	789	783	789	784
Nutzlast max. [kg]	1253	1232	1001	1001
Zul. Achslast [kg] vorn			1500	
Zul. Achslast [kg] hinten			1800	
Max. Anhängelast [kg] bei 12% Steigung (gebremst)			1000	
Max. Anhängelast [kg] bei 12% Steigung (ungebremst)			750	
Max. zulässiges Zuggesamtgewicht, 12% Steigung [kg]	4100	4100	4025	4055
Stützlast [kg]			60	
Dachlast [kg] ¹⁾			170	
GEWICHTE DOPPELKABINE	STANDARD	LANG	STANDARD	LANG
Leergewicht min. [kg]	2051	2075	2238	2260
Leergewicht max. [kg]	2259	2281	2413	2405
Nutzlast min. [kg]	766	764	762	770
Nutzlast max. [kg]	1124	1100	937	915
Zul. Achslast [kg] vorn			1500	
Zul. Achslast [kg] hinten			1800	
Max. Anhängelast [kg] bei 12% Steigung (gebremst)			1000	
Max. Anhängelast [kg] bei 12% Steigung (ungebremst)			750	
Max. zulässiges Zuggesamtgewicht, 12% Steigung [kg]	4100	4100	4090	4100
Stützlast [kg]			60	
Dachlast [kg] ¹⁾			170	
VERBRAUCHSWERTE ²⁾	STANDARD	LANG	STANDARD	LANG
Energieverbrauch (kombiniert) [kWh/100 km]	23,6 - 26,0	23,8 - 26,1	23,7 - 26,0	24,0 - 26,2
Elektrische Reichweite [km]	202 - 223	201 - 221	319 - 352	317 - 348
Elektrische Reichweite innerstädtisch [km]	285 - 311	282 - 309	429 - 473	424 - 468
CO ₂ -Emissionen (kombiniert) [g/km]			0	

1) Unter Berücksichtigung des zulässigen Gesamtgewichts. Aus Sicherheitsgründen wird empfohlen, mit Dachlast nicht schneller als 120 km/h zu fahren.

2) Die angegebenen Kraftstoffverbrauchs- und CO₂-Emissionswerte wurden nach der neu eingeführten Worldwide harmonized Light vehicles Test Procedure (WLTP) ermittelt. Um die Vergleichbarkeit mit den nach bisherigem Prüfverfahren (NEFZ) gemessenen Fahrzeugen zu wahren, werden die entsprechend den geltenden Vorschriften korrelierte zurückgerechnete NEFZ-Werte angegeben. Alle Angaben entsprechen dem Stand bei Drucklegung. Wir behalten uns Änderungen der Motorspezifikationen vor, was die angegebenen Werte ändern kann. Die Angaben beziehen sich nicht auf ein einzelnes Fahrzeug und sind nicht Bestandteil des Angebots, sondern dienen allein Vergleichszwecken zwischen den verschiedenen Fahrzeugtypen. Die Werte eines Fahrzeugs hängen nicht nur von der effizienten Ausnutzung des Kraftstoffs durch das Fahrzeug ab, sondern werden auch vom Fahrverhalten und anderen nicht technischen Faktoren beeinflusst. Zusätzliche Ausstattungen können das Leergewicht erhöhen und zu geringfügig höheren als den angegebenen Verbrauchs- sowie CO₂-Werten führen, die Höchstgeschwindigkeit vermindern oder die Beschleunigungszeit erhöhen.

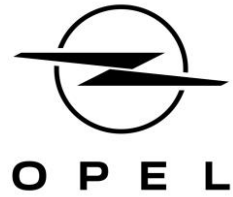
ABMESSUNGEN

ABMESSUNGEN	KASTENWAGEN STANDARD	KASTENWAGEN LANG	DOPPELKABINE STANDARD	DOPPELKABINE LANG	DOPPELKABINE FLEX STANDARD	DOPPELKABINE FLEXLANG	PLATTFORM- FAHRGESTELL
ABMESSUNGEN AUSSEN ¹⁾							
Länge [mm]	4980	5330	4980	5330	4980	5330	4815
Breite ohne Außenspiegel [mm]	1920						
Höhe [mm]	1895	1935	1895 - 1935	1935	1895 - 1935	1935	1930
Radstand [mm]	3275						
Überhang vorne / hinten [mm]	901 / 803	901 / 1153	901 / 803	901 / 1153	901 / 803	901 / 1153	948 / -
Spurweite Vorderachse / Hinterachse [mm]	1627 / 1600						
Ladekanten Höhe [mm]	539 - 608	595 - 628	539 - 608	595 - 628	539 - 608	595 - 628	-
Schiebetür Breite [mm]	935						
Schiebetür Höhe [mm]	1241						
Hecktüren Breite [mm]	1282						
Hecktüren Höhe [mm]	1220						
ABMESSUNGEN LADERAUM ¹⁾							
Laderaumvolumen [m ³] ²⁾	5,3 - 5,8	6,1 - 6,6	3,2	4	3,2 / 4,7	4 / 5,5	-
Laderaumlänge am Boden [mm]	2512 - 3674	2862 - 4026	2017	2365	2018 / 2029	2367 / 2376	-
Breite maximal / zwischen den Radkästen [mm]	1628 / 1258						
Höhe maximal [mm] ³⁾	1397	1397	1337	1339	1337	1339	-
Anzahl Verzurrösen im Laderaumboden	6	8	4	6	4	6	-

1) Maße können durch Verkleidungen, Serien- und Sonderausstattungen abweichen. Die Maße variieren je nach Höhe des Messpunktes.

2) Das Volumen der Ladung kann vom angegebenen Laderaumvolumen je nach Beschaffenheit der Ladung abweichen.

3) Abzüglich 50 mm für Dachstreben.



OPEL AUTOMOBILE GmbH

Bahnhofplatz · 65423 Rüsselsheim am Main

www.opel.de

Bei den beschriebenen und abgebildeten Produktmerkmalen sowie Ausstattungsdetails handelt es sich teilweise um nicht serienmäßige, aufpreispflichtige Sonderausstattungen, abhängig von Version und Ausstattungsvariante. Beschreibungen und Abbildungen, Angaben über Lieferumfang, Ausstattung, Farbton, Aussehen, Leistungen, Maße, Gewicht, Kraftstoffverbrauch und Betriebskosten der Fahrzeuge entsprechen dem Zeitpunkt der Drucklegung. Die konkrete Ausstattung des Fahrzeugs ist beim Vertragshändler unter Bezugnahme auf die jeweils aktuelle Preisliste zu erfragen.