



OPEL VIVARO | VIVARO ELECTRIC

KASTENWAGEN | DOPPELKABINE | FLEXXABINE | PLATTFORM-FAHRGESTELL

PREISE - AUSSTATTUNG - TECHNISCHE DATEN

Stand 01.01.2025

VERSIONEN UND PREISE

Version	Motor	Leistung kW (PS)	Getriebe	Motor Code	Nutzlast min. (kg)**	Nutzlast max. (kg)**	zGG (kg)	PREIS netto* in EURO (zzgl. MwSt.)	PREIS brutto* in EURO (inkl. MwSt.)
KASTENWAGEN STANDARD (L2)									
2GK0F2NP7KB0A0K0	1.5 BlueHDi 120 Stop&Start	88 (120)	6-Gang Manuell	P7K	801	1182	2656	31.350,00	37.306,50
2GK0F2NWR6B0A0K0	2.0 BlueHDi 145	106 (144)	6-Gang Manuell	WR6	799	1384	2734	33.650,00	40.043,50
2GK0F2NWR1B0A0K0	2.0 BlueHDi 145 Stop&Start	106 (144)	8-Gang Automatik	WR1	803	1349	2760	35.450,00	42.185,50
2GK0F2NWQ1B0A0K0	2.0 BlueHDi 180 Stop&Start	130 (177)	8-Gang Automatik	WQ1	809	1343	2773	36.450,00	43.375,50
2GK0F2NZEFB0A0K0	Elektroantrieb 100 kW - 50 kWh	100 (136)	Automatik	ZEF	789	1253	2846	39.500,00	47.005,00
2GK0F2NETFB0A0K0	Elektroantrieb 100 kW - 75 kWh	100 (136)	Automatik	ETF	789	1001	3021	44.500,00	52.955,00
SPORTIVE KASTENWAGEN STANDARD (L2)									
2GK0F2NETFB0TPK0	Elektroantrieb 100kW - 75kWh	100 (136)	Automatik	ETF	789	1001	3021	48.500,00	57.715,00
KASTENWAGEN LANG (L3)									
2GK0F3NP7KB0A0K0	1.5 BlueHDi 120 Stop&Start	88 (120)	6-Gang Manuell	P7K	921	1130	2830	32.850,00	39.091,50
2GK0F3NWR6B0A0K0	2.0 BlueHDi 145	106 (144)	6-Gang Manuell	WR6	1110	1335	3100	35.150,00	41.828,50
2GK0F3NWR1B0A0K0	2.0 BlueHDi 145 Stop&Start	106 (144)	8-Gang Automatik	WR1	1109	1329	3100	36.950,00	43.970,50
2GK0F3NWQ1B0A0K0	2.0 BlueHDi 180 Stop&Start	130 (177)	8-Gang Automatik	WQ1	1105	1323	3100	37.950,00	45.160,50
2GK0F3NZEFB0A0K0	Elektroantrieb 100 kW - 50 kWh	100 (136)	Automatik	ZEF	783	1232	2867	40.400,00	48.076,00
2GK0F3NETFB0A0K0	Elektroantrieb 100 kW - 75 kWh	100 (136)	Automatik	ETF	784	1001	3053	45.400,00	54.026,00

* Unverbindliche Preisempfehlung des Herstellers ab Werk

** Vorläufige Werte (inkl. Fahrer (75 kg)) die nach abschließender Homologation variieren können.

Alle Angaben der Nutzlast können je nach gewählter Ausstattung bis zu 225 kg von den angegebenen Werten abweichen.

VERSIONEN UND PREISE

Version	Motor	Leistung kW (PS)	Getriebe	Motor Code	Nutzlast min. (kg)**	Nutzlast max. (kg)**	zGG (kg)	PREIS netto* in EURO (zzgl. MwSt.)	PREIS brutto* in EURO (inkl. MwSt.)
DOPPELKABINE STANDARD (L2)									
2GK0F7NWR6B0A0K0	2.0 BlueHDi 145	106 (144)	6-Gang Manuell	WR6	701	1271	2794	36.650,00	43.613,50
2GK0F7NWQ1B0A0K0	2.0 BlueHDi 180 Stop&Start	130 (177)	8-Gang Automatik	WQ1	759	1259	2792	39.450,00	46.945,50
2GK0F7NZEFB0A0K0	Elektroantrieb 100 kW - 50 kWh	100 (136)	Automatik	ZEF	766	1124	2908	42.500,00	50.575,00
2GK0F7NETFB0A0K0	Elektroantrieb 100 kW - 75 kWh	100 (136)	Automatik	ETF	762	937	3100	47.500,00	56.525,00
SPORTIVE DOPPELKABINE STANDARD (L2)									
2GK0F7NETFB0TPK0	Elektroantrieb 100 kW - 75 kWh	100 (136)	Automatik	ETF	762	937	3100	51.500,00	61.285,00
DOPPELKABINE LANG (L3)									
2GK0FLNWR6B0A0K0	2.0 BlueHDi 145	106 (144)	6-Gang Manuell	WR6	949	1213	3080	38.150,00	45.398,50
2GK0FLNWQ1B0A0K0	2.0 BlueHDi 180 Stop&Start	130 (177)	8-Gang Automatik	WQ1	1009	1229	3050	40.950,00	48.730,50
2GK0FLNZEFB0A0K0	Elektroantrieb 100 kW - 50 kWh	100 (136)	Automatik	ZEF	764	1100	2970	43.400,00	51.646,00
2GK0FLNETFB0A0K0	Elektroantrieb 100 kW - 75 kWh	100 (136)	Automatik	ETF	770	915	3100	48.400,00	57.596,00
FLEKKABINE STANDARD (L2)									
2GK0F6HP7KB0A0K0	1.5 BlueHDi 120 Stop&Start	88 (120)	6-Gang Manuell	P7K	735	1077	2750	34.850,00	41.471,50
2GK0F6HWR6B0A0K0	2.0 BlueHDi 145	106 (144)	6-Gang Manuell	WR6	701	1271	2794	37.150,00	44.208,50
FLEKKABINE LANG (L3)									
2GK0F9HP7KB0A0K0	1.5 BlueHDi 120 Stop&Start	88 (120)	6-Gang Manuell	P7K	811	1035	2830	36.350,00	43.256,50
2GK0F9HWR6B0A0K0	2.0 BlueHDi 145	106 (144)	6-Gang Manuell	WR6	949	1213	3080	38.650,00	45.993,50
PLATTFORM-FAHRGESTELL									
2GK0P1JWRKB0A0K0	2.0 BlueHDi 145 Stop&Start	106 (144)	6-Gang Manuell	WRK	- ***	- ***	3100	33.250,00	39.567,50
2GK0P1JZEFB0A0K0	Elektroantrieb 100 kW - 50 kWh	100 (136)	Automatik	ZEF	- ***	- ***	3100	39.100,00	46.529,00
2GK0P1JETFB0A0K0	Elektroantrieb 100 kW - 75 kWh	100 (136)	Automatik	ETF	- ***	- ***	2809	44.100,00	52.479,00

* Unverbindliche Preisempfehlung des Herstellers ab Werk

** Vorläufige Werte (inkl. Fahrer (75 kg)) die nach abschließender Homologation variieren können.

Alle Angaben der Nutzlast können je nach gewählter Ausstattung bis zu 225 kg von den angegebenen Werten abweichen.

SERIENAUSSTATTUNGEN UND EINZELOPTIONEN

EINZELOPTIONEN	CODE	BINDUNGEN / AUSSCHLÜSSE	PREIS netto* in € (zzgl. MwSt.)	PREIS brutto* in € (inkl. MwSt.)	KASTENWAGEN	KASTENWAGEN	KASTENWAGEN	DOPPELKABINE	DOPPELKABINE	DOPPELKABINE	FLEXKABINE	FLEXKABINE	PLATTFORM- FAHRGESTELL
					STANDARD	SPORTIVE	LANG	STANDARD	SPORTIVE	LANG	STANDARD	LANG	
RÄDER													
16-Zoll-Stahlfelgen mit Sommerreifen 215/65 R16 C 106T, Radnabenabdeckung	ZHYV				S	-	S	S	-	S	S	S	S
17-Zoll-Stahlfelgen mit Sommerreifen 215/60 R17 C 104H, Radnabenabdeckung	ZHYW	i.V.m. UF02			S	-	S	S	-	S	-	-	S
17-Zoll-Leichtmetallfelgen mit Sommerreifen 215/60 R17 C 104H	ZHZL	nicht i.V.m. GA04	650,00	773,50	O	-	O	O	-	O	-	-	-
17-Zoll-Leichtmetallfelgen glanzgedreht mit Sommerreifen 225/55 R17 XL 101V	ZHZN				-	S	-	-	S	-	-	-	
Reifen-Reparatur-Kit	LV02				S	S	S	S	S	S	S	S	S
Ersatzrad	RS03		180,00	214,20	O	O	O	O	O	O	O	O	O
Reifendruck-Kontrollsystem, indirekt	UE05				S	S	S	S	S	S	S	S	S
FAHRWERK													
Anhängerkupplung, ohne Werkzeug abnehmbar, schwarz beschichtet, Anhängerstabilisierung	AQ05	nicht i.V.m. Motor ZEF, ETF	550,00	654,50	O	-	O	O	-	O	O	O	-
Anhängerkupplung, mit Werkzeug abnehmbar, schwere Ausführung mit Kugelkopf und Haken, gelb beschichtet, Anhängerstabilisierung	AQ10	nicht i.V.m. Motor ZEF, ETF	700,00	833,00	O	-	O	O	-	O	O	O	-
Erhöhte Nutzlast +200 kg	CZ02	i.V.m. Motor P7K	600,00	714,00	O	-	S	O	-	S	O	S	-
Erhöhte Nutzlast +400 kg mit MT bzw. +350 kg mit AT	CZ02	i.V.m. Motor WR6, WRK, WR1, WQ1	600,00	714,00	O	-	S	O	-	S	O	S	S
Erhöhte Nutzlast +250 kg	CZ02	i.V.m. Motor ZEF	600,00	714,00	O	-	O	O	-	O	-	-	S
ABS inkl. Bremsassistent und adaptivem Bremslicht	AF01				S	S	S	S	S	S	S	S	S
Berganfahrassistent	UF01				S	S	S	S	S	S	S	S	S
Grip Control und Bergabfahrassistent	UF02	nur i.V.m. Motor ZEF, ETF, inkl. ZHYW	350,00	416,50	O	-	O	O	-	O	-	-	O

* Unverbindliche Preisempfehlung des Herstellers ab Werk

SERIENAUSSTATTUNGEN UND EINZELOPTIONEN

EINZELOPTIONEN	CODE	BINDUNGEN / AUSSCHLÜSSE	PREIS netto*	PREIS brutto*	KASTENWAGEN STANDARD	KASTENWAGEN SPORTIVE	KASTENWAGEN LANG	DOPPELKABINE STANDARD	DOPPELKABINE SPORTIVE	DOPPELKABINE LANG	FLEXKABINE STANDARD	FLEXKABINE LANG	PLATTFORM- FAHRGESTELL
			in € (zzgl. MwSt.)	in € (inkl. MwSt.)									
TÜREN													
Schiebetür rechts manuell	WZ04				S	S	S	S	S	S	S	S	-
Schiebetür rechts und links manuell	WZ07		400,00	476,00	O	O	O	O	O	O	O	O	-
Innenbetätigung der Schiebetür	OR01	nicht i.V.m. YD01	50,00	59,50	O	-	O	S	S	S	S	S	-
Elektrische Fensterheber in Reihe 1	LT03				S	S	S	S	S	S	S	S	S
Seitenscheibe feststehend, beidseitig in Reihe 2	VG07		120,00	142,80	O	O	O	-	-	-	S	S	-
Seitenscheibe feststehend, beidseitig in Reihe 2, Tönungsgrad 70% aller Scheiben ab Reihe 2	VG07				-	-	-	S	S	S	-	-	-
Seitenscheibe schiebbar, beidseitig in Reihe 2, Tönungsgrad 70% aller Scheiben ab Reihe 2	VG02		300,00	357,00	-	-	-	-	-	-	O	O	-
Seitenscheibe schiebbar, beidseitig in Reihe 2, Tönungsgrad 70% aller Scheiben ab Reihe 2	VD09		350,00	416,50	O	O	O	-	-	-	-	-	-
Seitenscheibe feststehend, beidseitig in Reihe 2 + 3, Heckflügeltüren verglast	VI01	nicht i.V.m. GB38	500,00	595,00	O	-	O	-	-	-	-	-	-
			400,00	476,00	-	-	-	O	-	O	O	O	-
Heckflügeltüren 50/50, 180° öffnend, verblecht	WO01				S	S	S	S	S	S	S	S	-
Heckflügeltüren 50/50, 180° öffnend, verglast, Scheibenwischer und -heizung	WO05		300,00	357,00	O	-	O	O	-	O	O	O	-
Heckklappe, verglast, Scheibenwischer und -heizung	WO06	inkl. OR01	300,00	357,00	O	-	O	O	-	O	O	O	-
Heckklappe, verglast, Scheibe separat zu öffnen, Scheibenwischer und -heizung	WO07	inkl. OR01	450,00	535,50	O	-	O	O	-	O	-	-	-
Zentralverriegelung, 2 Funk-Schlüssel	JA12				S	S	S	S	S	S	S	S	S
SITZE													
Fahrersitz höhenverstellbar, mit Armlehne und Lendenwirbelstütze, Doppelbeifahrersitz mit Ablagen unter der Sitzbank	WAAF				S	-	S	S	S	S	S	S	S
Fahrersitz höhenverstellbar, mit Armlehne und Lendenwirbelstütze, Einzelbeifahrersitz mit Armlehne	WAAS		0,00	0,00	O	-	O	O	O	O	O	O	O

SERIENAUSSTATTUNGEN UND EINZELOPTIONEN

EINZELOPTIONEN	CODE	BINDUNGEN / AUSSCHLÜSSE	PREIS netto* in € (zzgl. MwSt.)	PREIS brutto* in € (inkl. MwSt.)	KASTENWAGEN STANDARD	KASTENWAGEN SPORTIVE	KASTENWAGEN LANG	DOPPELKABINE STANDARD	DOPPELKABINE SPORTIVE	DOPPELKABINE LANG	FLEXKABINE STANDARD	FLEXKABINE LANG	PLATTFORM- FAHRGESTELL
SITZE													
Fahrsitz höhenverstellbar, mit Armlehne und Lendenwirbelstütze, inkl. FlexCargo Doppelbeifahrersitz (Laderaumerweiterung und multifunktionale Mittelarmlehne)	WAAT		350,00	416,50	O	S	O	-	-	-	-	-	-
Rückenlehne der Sitze in Reihe 1 rückseitig ohne Stoffbespannung	VS03				S	S	S	-	-	-	-	-	S
Rückenlehne der Sitze in Reihe 1 rückseitig mit Stoffbespannung	VS01				-	-	-	S	S	S	S	S	-
Fahrer- und Beifahrerairbag	NN01				S	S	S	S	S	S	S	S	S
Seiten- und Kopfairbags in Reihe 1	NF26				-	-	-	S	S	S	S	S	-
3-Punkt-Gurte auf allen Plätzen in Reihe 2, Ansnallerkennung	CF19				-	-	-	S	S	S	S	S	-
Vorrüstung Ansnallerkennung Reihe 2 (Kabelsatz, Software, Display)	CF19		20,00	23,80	O	O	O	-	-	-	-	-	-
3 Plätze in Reihe 2, 2 Armlehnen, Isofix, Trennwand hinter Reihe 2 aus Kunststoff inkl. Scheibe aus Plexiglas, Staufächer unterhalb Sitz links und mitte, Durchlade unterhalb Sitz rechts für längere Gegenstände	CA07				-	-	-	S	S	S	-	-	-
3 Plätze in Reihe 2, Raum unterhalb der Sitze vom Laderaum aus nutzbar, Sitzbank nach vorne klapp- und verschiebbar, kein Isofix, verschiebbares Trenngitter hinter Reihe 2 zur vergrößerung des Laderaums bei Nutzung als 2- bzw. 3-Sitzer	CA06				-	-	-	-	-	-	S	S	-
LADERAUM													
Trennwand verblecht	PX01				S	S	S	-	-	-	-	-	-
Trennwand verglast inkl. Innenspiegel	PX35	i.V.m. VI01, WO05, WO06, WO07			S	S	S	-	-	-	-	-	-
Komfort-Trennwand verglast und isoliert inkl. Innenspiegel, größerer Verstellbereich Fahrersitz (+4cm nach hinten, +8,5° Neigungswinkel, -12cm Laderaumlänge in mittlerer Höhe)	PX37		200,00	238,00	O	O	O	-	-	-	-	-	-
Verstärkte LED-Laderaumbeleuchtung (5W + 10W)	FC56		100,00	119,00	O	S	O	-	-	-	-	-	-
Schutz Laderaumboden aus Holz (9mm, rutschhemmend)	GB33		400,00	476,00	O	O	O	O	O	O	S	S	-
Schutz Laderaumboden aus Holz (9mm, rutschhemmend) und Seitenwände aus Holz (6mm)	GB38		700,00	833,00	O	O	O	O	O	O	-	-	-

* Unverbindliche Preisempfehlung des Herstellers ab Werk

SERIENAUSSTATTUNGEN UND EINZELOPTIONEN

EINZELOPTIONEN	CODE	BINDUNGEN / AUSSCHLÜSSE	PREIS netto* in € (zzgl. MwSt.)	PREIS brutto* in € (inkl. MwSt.)	KASTENWAGEN	KASTENWAGEN	KASTENWAGEN	DOPPELKABINE	DOPPELKABINE	DOPPELKABINE	FLEXKABINE	FLEXKABINE	PLATTFORM- FAHRGESTELL
					STANDARD	SPORTIVE	LANG	STANDARD	SPORTIVE	LANG	STANDARD	LANG	
TECHNIK													
Digitales Kombiinstrument, monochrom	GMAE				S	S	S	S	S	S	S	S	S
Audio-System RCE, 5"-Monochrom-Touchscreen, DAB, Bluetooth, Freisprecheinrichtung, USB-A, 4 Lautsprecher	ZJA3				S	S	S	S	S	S	S	S	S
Connect Box: Notruf- und Assistance-System, bei E-Fahrzeugen inkl. Möglichkeit zur Vorkonditionierung	YR22				S	S	S	S	S	S	S	S	S
Schaltwippen am Lenkrad	CQ04	nur i.V.m Motor WR1, WQ1	200,00		O	-	O	O	-	O	-	-	-
Lenkradfernbedienung	HG06				S	S	S	S	S	S	S	S	
Standard Halogen-Scheinwerfer, Tagfahrlicht	LA09				S	S	S	S	S	S	S	S	S
LED-Scheinwerfer, LED-Tagfahrlicht	LA10		400,00	476,00	O	S	O	O	S	O	-	-	O
Einparkhilfe hinten akustisch	UB21				S	S	S	S	S	S	S	S	-
Licht- und Regensensor	NB08				S	S	S	S	S	S	S	S	S
Geschwindigkeitsregler und -begrenzer	RG31				S	S	S	S	S	S	S	S	S
Außenspiegel elektrisch verstellbar und beheizbar	RJ05				S	S	S	S	S	S	S	S	S
Steckdose 12V, 120W im Handschuhfach	ES03				S	-	S	S	-	S	S	S	S
KLIMA													
Klimaanlage manuell	RE01				S	-	S	S	-	S	S	S	S
Vorrüstung zum Verbau eines zusätzlichen Klima-Aggregats durch Umbauer	NR01	nur i.V.m. Motor WR6, WR1, WQ1	300,00	357,00	O	-	O	-	-	-	-	-	-
Webasto Standheizung, programmierbar und fernbedienbar	DK12	nur i.V.m. Motor WR6, WR1, WQ1	850,00	1.011,50	O	-	O	O	-	O	-	-	-
ELEKTRO													
11 kW Onboard-Charger 3-phasig	LZ04	nur i.V.m. Motor ZEF, ETF			S	S	S	S	S	S	-	-	S
Ladekabel, Mode 3, 22 kW, 3-phasig, 7 Meter Länge	7S02	nur i.V.m. Motor ZEF, ETF			S	S	S	S	S	S	-	-	S
Elektrische Parkbremse	FH05	nur i.V.m. Motor ZEF, ETF			S	S	S	S	S	S	-	-	S
e-PTO: Leistungsentnahme aus der Fahrbatterie für Umbauer, 400V DC	4204	nur i.V.m. Motor ZEF, ETF	400,00	476,00	O	-	O	-	-	-	-	-	O

* Unverbindliche Preisempfehlung des Herstellers ab Werk

PAKETE & PAKETKOMBINATIONEN

PAKETE	CODE	BINDUNGEN / AUSSCHLÜSSE	PREIS netto*	PREIS brutto*	KASTENWAGEN STANDARD	KASTENWAGEN SPORTIVE	KASTENWAGEN LANG	DOPPELKABINE STANDARD	DOPPELKABINE SPORTIVE	DOPPELKABINE LANG	FLEKKABINE STANDARD	FLEKKABINE LANG	PLATTFORM- FAHRGESTELL	
			in € (zzgl. MwSt.)	in € (inkl. MwSt.)										
PAKET "WORKSITE"	GA04													
17-Zoll-Stahlfelgen mit winterzugelassenen Ganzjahresreifen 215/60 R17 C 104H, Radnabenabdeckung und Grip-Control	ZHZQ	nicht i.V.m. Motor ZEF, ETF	950,00	1.130,50	0	-	-	0	-	-	0	-	0	
Grip Control und Bergabfahrassistent	UF02													
Erhöhte Nutzlast	CZ02													
Höhere Bodenfreiheit (175 mm)	SE02													
Motorschutzabdeckung am Unterboden	FX01			750,00	892,50	-	-	0	-	-	0	-	0	-
Reserverad	RS03													
PAKET "CONVERTER"	BQ01													
Verstärkte Bordelektrik (Drehstromgenerator und/oder Starter- bzw. Versorgungsbatterie)	BQ01													
Elektrische Vorrüstung für Anhängerkupplung	AQ11		400,00	476,00	0	0	0	0	0	0	0	0	-	
Elektrische Anschlüsse für Umbauer und Anhänger	QC06													
PAKET "CONVERTER"	BQ01													
Verstärkte Bordelektrik (Drehstromgenerator und/oder Starter- bzw. Versorgungsbatterie)	BQ01				-	-	-	-	-	-	-	-	S	
Elektrische Anschlüsse für Umbauer	QC01													

* Unverbindliche Preisempfehlung des Herstellers ab Werk

PAKETE & PAKETKOMBINATIONEN

KOMFORT UND FUNKTIONALITÄT	PAKETE	CODE	BINDUNGEN / AUSSCHLÜSSE	PREIS netto*	PREIS brutto*	KASTENWAGEN STANDARD	KASTENWAGEN SPORTIVE	KASTENWAGEN LANG	DOPPELKABINE STANDARD	DOPPELKABINE SPORTIVE	DOPPELKABINE LANG	FLEKKABINE STANDARD	FLEKKABINE LANG	PLATTFORM- FAHRGESTELL
				in € (zzgl. MwSt.)	in € (inkl. MwSt.)									
	PAKET "SIGHT & LIGHT"	PR06												
	Nebelscheinwerfer	PR06												
	Außenspiegel elektrisch verstellbar, beheizbar und einklappbar	HU02		200,00	238,00	0	S	0	0	S	0	0	0	0
	Steckdose 12V, 120W im Handschuhfach und D-Säule links	ES04												
	PAKET "CONNECT NAV"	ZJA9												
	Audio-System IVI high, Navigationssystem, 10"-Touch, DAB, BT, WiFi, USB-C, Android, Apple-CP	ZJA9		1.100,00	1.309,00	0	S	0	0	S	0	0	0	-
	SIGHT & LIGHT	PR06												
	Digitales Kombiinstrument, 10", mehrfarbig	GMAZ												
	Audio-System IVI high, Navigationssystem, 10"-Touch, DAB, BT, WiFi, USB-C, Android, Apple-CP	ZJA9												
	SIGHT & LIGHT	PR06		1.100,00	1.309,00	-	-	-	-	-	-	-	-	0
	Digitales Kombiinstrument, 10", mehrfarbig	GMAZ												
	Induktive Ladeschale	E301												
	PAKET "COMFORT"	YD01												
	Keyless-System inkl. Außentürgriffen in Wagenfarbe, schwarz bei Sonderfarben	YD01												
	Lederlenkrad	VH04												
	Lenkrad beheizbar	I301												
	SIGHT & LIGHT	PR06												
	Innendesign-Paket: Armaturentafel + Türverkleidungen schwarz, Luftauslässe verchromt	ER25 / ER26	i.V.m. Motor P7K ohne FH05 i.V.m. Motor P7K, WR6, WRK ohne I301	900,00	1.071,00	0	-	0	0	-	0	-	-	-
	Klimaautomatik, 2 Zonen	RE07												
	Elektrische Parkbremse	FH05												
	Induktive Ladeschale	E301												
	Stauraumfächer geschlossen: Armaturentafel zentral, Beifahrerseite unten	RB32												

* Unverbindliche Preisempfehlung des Herstellers ab Werk

PAKETE & PAKETKOMBINATIONEN

PAKETE		CODE	BINDUNGEN / AUSSCHLÜSSE	PREIS netto* in € (zzgl. MwSt.)	PREIS brutto* in € (inkl. MwSt.)	KASTENWAGEN STANDARD	KASTENWAGEN SPORTIVE	KASTENWAGEN LANG	DOPPELKABINE STANDARD	DOPPELKABINE SPORTIVE	DOPPELKABINE LANG	FLEKKABINE STANDARD	FLEKKABINE LANG	PLATTFORM- FAHRGESTELL
KOMFORT UND FUNKTIONALITÄT	PAKET "COMFORT"	YD01												
	Keyless-System inkl. Außentürgriffen in Wagenfarbe, schwarz bei Sonderfarben	YD01												
	Lederlenkrad	VH04												
	Lenkrad beheizbar	I301												
	SIGHT & LIGHT	PR06												
	Innendesign-Paket: Armaturentafel + Türverkleidungen schwarz, Luftauslässe verchromt	ER25 / ER26	i.V.m. Motor ZEF, NFT	800,00	952,00	0	S	0	0	S	0	-	-	-
	Klimaautomatik, 2 Zonen	RE07												
	Induktive Ladeschale	E301												
	Stauraumfächer geschlossen: Armaturentafel zentral, Beifahrerseite unten	RB32												
	PAKET "WINTER"	NA01												
Sitzheizung auf allen Plätzen in Reihe 1	NA01			500,00	595,00	0		0	-		-	-	-	0
Seiten- und Kopfairbags in Reihe 1	NF26						S			S				
Lederlenkrad	VH04			300,00	357,00	-		-	0		0	0	0	-
Lenkrad beheizbar	I301													

* Unverbindliche Preisempfehlung des Herstellers ab Werk

PAKETE & PAKETKOMBINATIONEN

PAKETE	CODE	BINDUNGEN / AUSSCHLÜSSE	PREIS netto*	PREIS brutto*	KASTENWAGEN STANDARD	KASTENWAGEN SPORTIVE	KASTENWAGEN LANG	DOPPELKABINE STANDARD	DOPPELKABINE SPORTIVE	DOPPELKABINE LANG	FLEKKABINE STANDARD	FLEKKABINE LANG	PLATTFORM- FAHRGESTELL
			in € (zzgl. MwSt.)	in € (inkl. MwSt.)									
PAKET "LUXURY"		CYFX											
Fahrer- und Einzelbeifahrersitz elektrisch verstellbar, Leder, mit Armlehne und Lendenwirbelstütze	WAAP												
Sitzheizung auf allen Plätzen in Reihe 1	NA01												
3 Plätze in Reihe 2, Leder, 2 Armlehnen, Isofix + Toptether, Trennwand hinter Reihe 2, Staufächer unterhalb Sitz links und mitte, Durchlade unterhalb Sitz rechts für längere Gegenstände	CA08												
Lederlenkrad	VH04												
Lenkrad beheizbar	I301												
Innendesign-Paket: Armaturentafel + Türverkleidungen schwarz, Luftauslässe verchromt	ER26												
Stauraumfächer geschlossen, teils beflockt: Armaturentafel zentral, Schiebetür rechts und links manuell	RB33		3.500,00	4.165,00	-	-	-	0	0	0	-	-	-
Sonnenschutzrollos, beidseitig in Reihe 2	WZ07												
Sonnenschutzrollos, beidseitig in Reihe 2	UD03												
Audio-System IVI high, Navigationssystem, 10"-Touch, DAB, BT, WiFi, USB-C, Android, Apple-CP	ZJA9												
Digitales Kombiinstrument, 10", mehrfarbig	GMAZ												
HiFi-Paket: Endstufe, Subwoofer, 9 Lautsprecher (Armaturentafel, A-Säulen, Türverkleidungen)	6F03												
Induktive Ladeschale	E301												
Steckdose 12V, 120W im Handschuhfach und D-Säule links + 230V, 150W unter Beifahrersitz	ES09												

* Unverbindliche Preisempfehlung des Herstellers ab Werk

PAKETE & PAKETKOMBINATIONEN

PAKETE	CODE	BINDUNGEN / AUSSCHLÜSSE	PREIS netto* in € (zzgl. MwSt.)	PREIS brutto* in € (inkl. MwSt.)	KASTENWAGEN STANDARD	KASTENWAGEN SPORTIVE	KASTENWAGEN LANG	DOPPELKABINE STANDARD	DOPPELKABINE SPORTIVE	DOPPELKABINE LANG	FLEKKABINE STANDARD	FLEKKABINE LANG	PLATTFORM- FAHRGESTELL
PAKET "DRIVE ASSIST"	ZVKR												
Spurhalteassistent	LI15												
Kollisionswarner und Notbremsassistent	D427												
Anzeige der zulässigen Höchstgeschwindigkeit	E703				S	S	S	S	S	S	S	S	S
Aufmerksamkeitsassistent	E802												
Fernlichtassistent	YQ02												
PAKET "DRIVE ASSIST"	ZVKS												
Adaptiver Geschwindigkeitsregler ACC > 30 km/h	RG35												
Lederlenkrad	VH04	i.V.m. Motor WR6	950,00	1.130,50	0	-	0	0	-	0	-	-	-
Lenkrad beheizbar	I301												
Elektrische Parkbremse	FH05												
PAKET "DRIVE ASSIST"	ZVKT												
Adaptiver Geschwindigkeitsregler ACC inkl. Stop&Go	RG37												
Lederlenkrad	VH04	nicht i.V.m. Motor P7K, WR6	950,00	1.130,50	0	0	0	0	0	0	-	-	-
Lenkrad beheizbar	I301												
Elektrische Parkbremse	FH05												

* Unverbindliche Preisempfehlung des Herstellers ab Werk

PAKETE & PAKETKOMBINATIONEN

PAKETE	CODE	BINDUNGEN / AUSSCHLÜSSE	PREIS netto*	PREIS brutto*	KASTENWAGEN	KASTENWAGEN	KASTENWAGEN	DOPPELKABINE	DOPPELKABINE	DOPPELKABINE	FLEKKABINE	FLEKKABINE	PLATTFORM-	
			in € (zzgl. MwSt.)	in € (inkl. MwSt.)	STANDARD	SPORTIVE	LANG	STANDARD	SPORTIVE	LANG	STANDARD	LANG	FAHRGESTELL	
SICHERHEIT UND FAHRASSISTENZ	PAKET "CITY"		WYAX											
	Rückfahrkamera 180°	WYAX												
	Audio-System IVI mid, 10"-Touchscreen, DAB, Bluetooth, WiFi, USB-C, Android-Auto, Apple-Carplay	ZJA6	800,00	952,00	0	-	0	0	-	0	0	0	-	
	Digitales Kombiinstrument, 10", mehrfarbig	GMAZ												
	PAKET "SURROUND VIEW"		WYAY											
	CITY	WYAX												
	SIGHT & LIGHT	PR06	1.000,00	1.190,00	0	-	0	0	-	0	-	-	-	
	Toter-Winkel-Assistent	AO01												
	Einparkhilfe vorne und hinten akustisch inkl. seitlicher Hinderniserkennung	UB25												
	PAKET "DYNAMIC SURROUND VIEW"		WYAZ											
	Digitaler Rückspiegel für rückwärtigen Verkehr und toter Winkel Beifahrerseite	N202	nicht i.V.m. W01, W005, W006, W007	1.200,00	1.428,00	0	S	0	0	S	0	-	-	-
	SURROUND VIEW	WYAY												

* Unverbindliche Preisempfehlung des Herstellers ab Werk

PAKETE & PAKETKOMBINATIONEN

	PAKETE	CODE	BINDUNGEN / AUSSCHLÜSSE	PREIS netto* in € (zzgl. MwSt.)	PREIS brutto* in € (inkl. MwSt.)	KASTENWAGEN	KASTENWAGEN	KASTENWAGEN	DOPPELKABINE	DOPPELKABINE	DOPPELKABINE	FLEKKABINE	FLEKKABINE	PLATTFORM-
						STANDARD	SPORTIVE	LANG	STANDARD	SPORTIVE	LANG	STANDARD	LANG	FAHRGESTELL
KOMBINATION MIT PREISVORTEIL	PAKET "CONNECT"	J6S0												
	SURROUND VIEW	WYAY												
	CONNECT NAV	ZJA9		1.550,00	1.844,50	0	-	0	-	-	-	-	-	-
	PAKET "CONNECT"	J6S1												
	DYNAMIC SURROUND VIEW	WYAZ	nicht i.V.m. VI01, WO05, WO06, WO07	1.750,00	2.082,50	0	S	0	-	S	-	-	-	-
	CONNECT NAV	ZJA9												
	PAKET "CONNECT"	J6S2												
	DYNAMIC SURROUND VIEW	WYAZ												
	CONNECT NAV	ZJA9	nicht i.V.m. Sonderfarben											
	DESIGN	PD22	nicht i.V.m. VI01, WO05, WO06, WO07	2.750,00	3.272,50	-	S	-	0	S	-	-	-	-
	COMFORT	YD01												
	PAKET "CONNECT"	J6S3												
	DYNAMIC SURROUND VIEW	WYAZ												
	CONNECT NAV	ZJA9	nicht i.V.m. Sonderfarben											
	DESIGN	PD69	nicht i.V.m. VI01, WO05, WO06, WO07	2.750,00	3.272,50	-	-	-	-	-	0	-	-	-
	COMFORT	YD01												

* Unverbindliche Preisempfehlung des Herstellers ab Werk

PAKETE & PAKETKOMBINATIONEN

	PAKETE	CODE	BINDUNGEN / AUSSCHLÜSSE	PREIS netto* in € (zzgl. MwSt.)	PREIS brutto* in € (inkl. MwSt.)	KASTENWAGEN STANDARD	KASTENWAGEN SPORTIVE	KASTENWAGEN LANG	DOPPELKABINE STANDARD	DOPPELKABINE SPORTIVE	DOPPELKABINE LANG	FLEKKABINE STANDARD	FLEKKABINE LANG	PLATTFORM- FAHRGESTELL	
KOMBINATION MIT PREISVORTEIL	PAKET "CITY CONNECT"	J6RZ													
	CONNECT NAV	ZJA9		1.350,00	1.606,50	0	-	0	0	-	0	0	0	-	
	CITY	WYAX													
	PAKET "HERO"	J6J7													
	LED-Scheinwerfer, LED-Tagfahrlicht	LA10		1.200,00	1.428,00	0	-	-	-	-	-	-	-	-	-
	DESIGN	PD22													
	Audio-System IVI mid, 10"-Touchscreen, DAB, Bluetooth, WiFi, USB-C, Android-Auto, Apple-Carplay	ZJA6													
	PAKET "HERO"	J6J9													
	LED-Scheinwerfer, LED-Tagfahrlicht	LA10		1.200,00	1.428,00	-	-	0	-	-	-	-	-	-	-
	DESIGN	PD69													
Audio-System IVI mid, 10"-Touchscreen, DAB, Bluetooth, WiFi, USB-C, Android-Auto, Apple-Carplay	ZJA6														

* Unverbindliche Preisempfehlung des Herstellers ab Werk

AUSSENFARBEN



KAOLIN-WEISS
POPR
0,00 (0,00)



KARBON-SCHWARZ
M09V
600,00 (714,00)
nicht i.V.m. SPORTIVE



MERKUR-GRAU
M01J
600,00 (714,00)



KONTRAST-GRAU
M0F4
600,00 (714,00)

SONDERFARBEN

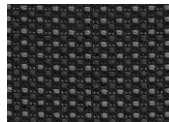


nicht i.V.m. SPORTIVE

E0CC	Hellelfenbein, RAL 1015
E0AS	Ginster-Gelb, RAL 1032
E0BS	Gold-Gelb, RAL 1004
E0DC	Post-Gelb FR
E01W	Post-Rot GB
E0JH	Feuer-Rot, RAL 3000
E0MG	EDF-Blau 1987
E03L	KML-Blau
E04P	Imperial-Blau

800,00 (952,00)

POLSTER



STOFF CURITIBA
CMFT
Serie



LEDER CLAUDIA
CYFX
Paket Luxury

FELGEN



RADNABENABDECKUNG
ZHYV, ZHYW, ZHZQ
Serie



17-ZOLL-RADZIERBLENDE
ZHYY
Serie i.V.m. PDxx



17-ZOLL-LEICHTMETALLFELGE
ZHZZ
650,00 (773,50)



17-ZOLL-LEICHTMETALLFELGE
ZHZN
Serie i.V.m. SPORTIVE

INFOTAINMENT

INFOTAINMENT	RCE STANDARD	IVI MID i.V.m. Paketen	IVI HIGH i.V.m. Paketen
Kombiinstrument			
Radio			
Bildschirm	5" Schwarz-Weiß-Touchscreen	10" HD-Touchscreen	10" HD-Touchscreen
Kombiinstrument	Schwarz-Weiß-Kombiinstrument	10" HD-Kombiinstrument mit Farbdisplay	10" HD-Kombiinstrument mit Farbdisplay
Radio	Radio AM/FM/DAB	Radio AM/FM/DAB	Radio AM/FM/DAB
Schnittstellen	1 BT-Schnittstelle	Wifi & 2 USB-C-Schnittstellen (1 Daten / 1 Laden)	Wifi & 2 USB-C-Schnittstellen (1 Daten / 1 Laden)
Spiegelung	-	WiFi-Spiegelung (Android Auto / CarPlay)	WiFi-Spiegelung (Android Auto / CarPlay)
Rückfahrkamera	-	kompatibel mit neuer 180° HD Rückfahrkamera	kompatibel mit neuer 180° HD Rückfahrkamera
Digitaler Rückspiegel	-	kompatibel mit Paket Dynamic Surround View	kompatibel mit Paket Dynamic Surround View
ADAS Management	ISA, LKA, AEBS, DAA	ISA, LKA, AEBS, DAA	ISA, LKA, AEBS, DAA
BTA 4G	BTA Konnektivität	BTA Konnektivität	BTA Konnektivität
Navigation	-	via Kunden-Smartphone	Connected Navigation
Spracherkennung	-	Sprachassistent	Sprachassistent

Opel-Team-News.de

TECHNISCHE DATEN

TECHNISCHE DATEN	1.5 BlueHDi 120 STOP&START	2.0 BlueHDi 145	2.0 BlueHDi 145 STOP&START	2.0 BlueHDi 145 EAT8 STOP&START	2.0 BlueHDi 180 EAT8 STOP&START
MOTORISIERUNG					
Bauart	4-Takt Dieselmotor, Turbolader mit variabler Geometrie				
Hubraum [cm ³]	1499	1997	1997	1997	1997
Leistung [kW (PS)]	88 (120)	106 (144)	106 (144)	106 (144)	130 (177)
bei U/min (Leistung)	3500	3750	3750	3750	3750
Max. Drehmoment [Nm]	300	340	370	370	400
bei U/min (Drehmoment)	1750	2000		2000	2000
Höchstgeschwindigkeit [km/h]	160	170 - 182	170	170 - 179	170 - 185
Einspritzung	Elektronisch gesteuerte Common-Rail-Direkteinspritzung				
Kraftstoffart	Diesel				
Tankinhalt [l]	69				
Schadstoffnorm	Euro 6e				
KRAFTÜBERTRAGUNG					
Antrieb			Frontantrieb		
Getriebe	6-Gang Manuell	6-Gang Manuell	6-Gang Manuell	8-Gang Automatik	8-Gang Automatik
VERBRAUCHSWERTE ¹⁾					
Landstraße / schnell [l/100 km]	6,1 - 5,6	6,1 - 5,5	6,7 - 6,2	6,6 - 6,1	6,6 - 6,1
Autobahn / sehr schnell [l/100 km]	8,1 - 7,3	7,9 - 7,3	8,6 - 7,9	8,2 - 7,5	8,2 - 7,5
Kraftstoffverbrauch (Kombiniert) [l/100 km]	6,6 - 7,2	7,4 - 8,1	7,2 - 7,9	7,3 - 8,1	6,8 - 7,9
CO ₂ -Emissionen (Kombiniert) [g/km]	172 - 188	194 - 213	189 - 208	192 - 211	188 - 206
Kraftstoffart	Diesel				
Kraftstofftankvolumen [l]	69				
AdBlue-Tankvolumen [l]	20,6				

1) Die angegebenen Kraftstoffverbrauchs- und CO₂-Emissionswerte wurden nach der neu eingeführten Worldwide harmonized Light vehicles Test Procedure (WLTP) ermittelt. Um die Vergleichbarkeit mit den nach bisherigem Prüfverfahren (NEFZ) gemessenen Fahrzeugen zu wahren, werden die entsprechend den geltenden Vorschriften korrelierte zurückgerechnete NEFZ-Werte angegeben. Alle Angaben entsprechen dem Stand bei Drucklegung. Wir behalten uns Änderungen der Motorspezifikationen vor, was die angegebenen Werte ändern kann. Die Angaben beziehen sich nicht auf ein einzelnes Fahrzeug und sind nicht Bestandteil des Angebots, sondern dienen allein Vergleichszwecken zwischen den verschiedenen Fahrzeugtypen. Die Werte eines Fahrzeugs hängen nicht nur von der effizienten Ausnutzung des Kraftstoffs durch das Fahrzeug ab, sondern werden auch vom Fahrverhalten und anderen nicht technischen Faktoren beeinflusst. Zusätzliche Ausstattungen können das Leergewicht erhöhen und zu geringfügig höheren als den angegebenen Verbrauchs- sowie CO₂-Werten führen, die Höchstgeschwindigkeit vermindern oder die Beschleunigungszeit erhöhen.

TECHNISCHE DATEN

TECHNISCHE DATEN	1.5 BlueHDi 120 STOP&START		2.0 BlueHDi 145		2.0 BlueHDi 145 STOP&START		2.0 BlueHDi 145 EAT8 STOP&START		2.0 BlueHDi 180 EAT8 STOP&START	
	STANDARD	LANG	STANDARD	LANG	STANDARD	STANDARD	LANG	STANDARD	LANG	
GEWICHTE KASTENWAGEN										
Leergewicht min. [kg]	1722	1775	1791	1830	-	1826	1846	1831	1852	
Leergewicht max. [kg]	1937	1984	1999	2051	-	2032	2057	2021	2070	
Nutzlast min. [kg]	801		799		-	803	1109	809	1105	
Nutzlast max. [kg]	1182	1130	1384	1335	-	1349	1329	1343	1323	
Zul. Achslast [kg] vorn	1500		1500		-	1500		1500		
Zul. Achslast [kg] hinten	1500		1500	1800	-	1500	1800	1500	1800	
Max. Anhängelast [kg] bei 12% Steigung (ungebremst)	750		750		-	750		750		
Max. Anhängelast [kg] bei 12% Steigung (gebremst)	2000		2300 ²⁾		-	2300 ²⁾		2300 ²⁾		
Max. zulässiges Zuggesamtgewicht, 12% Steigung [kg] ¹⁾	4230		5000		-	4900		4900		
Stützlast [kg]	80		92	100	-	92	100	92	100	
Dachlast [kg] ³⁾	170		170		-	170		170		
GEWICHTE DOPPELKABINE										
Leergewicht min. [kg]	-		1893	1933	-	-		1915	1937	
Leergewicht max. [kg]	-		2120	2163	-	-		2109	2134	
Nutzlast min.	-		701	949	-	-		759	1009	
Nutzlast max.	-		1271	1213	-	-		1259	1229	
Zul. Achslast [kg] vorn	-			1500	-	-			1500	
Zul. Achslast [kg] hinten	-		1500	1800	-	-		1500	1800	
Max. Anhängelast [kg] bei 12% Steigung (ungebremst)	-			750	-	-			750	
Max. Anhängelast [kg] bei 12% Steigung (gebremst)	-		2300 ²⁾	2500	-	-		2300 ²⁾	2500	
Max. zulässiges Zuggesamtgewicht, 12% Steigung [kg] ¹⁾	-			5000	-	-			4900	
Stützlast [kg]	-		92	100	-	-		92	100	
Dachlast [kg] ³⁾	-			170	-	-			170	

1) Kann die Anhängelast bei voll beladenem Fahrzeug begrenzen

2) 2500 kg in Verbindung mit erhöhter Nutzlast

3) Unter Berücksichtigung des zulässigen Gesamtgewichts. Aus Sicherheitsgründen wird empfohlen, mit Dachlast nicht schneller als 120 km/h zu fahren.

TECHNISCHE DATEN

TECHNISCHE DATEN	1.5 BlueHDi 120 STOP&START		2.0 BlueHDi 145		2.0 BlueHDi 145 STOP&START		2.0 BlueHDi 145 EAT8 STOP&START		2.0 BlueHDi 180 EAT8 STOP&START	
GEWICHTE FLEXXABINE	STANDARD	LANG	STANDARD	LANG	STANDARD	STANDARD	LANG	STANDARD	LANG	
Leergewicht min. [kg]	1827	1870	1893	1933	-	-	-	-	-	
Leergewicht max. [kg]	2051	2094	2120	2163	-	-	-	-	-	
Nutzlast min. [kg]	735	811	701	949	-	-	-	-	-	
Nutzlast max. [kg]	1077	1035	1271	1213	-	-	-	-	-	
Zulässiges Gesamtgewicht [kg]										
Zul. Achslast [kg] vorn	1500		1500		-	-	-	-	-	
Zul. Achslast [kg] hinten	1500		1500	1800	-	-	-	-	-	
Max. Anhängelast [kg] bei 12% Steigung (ungebremst)	750		750		-	-	-	-	-	
Max. Anhängelast [kg] bei 12% Steigung (gebremst)	2000		2300 ²⁾	2500	-	-	-	-	-	
Max. zulässiges Zuggesamtgewicht, 12% Steigung [kg] ¹⁾	4230		5000		-	-	-	-	-	
Stützlast [kg]	80		92	100	-	-	-	-	-	
Dachlast [kg] ³⁾	170		170		-	-	-	-	-	
GEWICHTE PLATTFORM-FAHRGESTELL	STANDARD	LANG	STANDARD	LANG	STANDARD	STANDARD	LANG	STANDARD	LANG	
Leergewicht min. [kg]	-	-	-	-	1511	-	-	-	-	
Leergewicht max. [kg]	-	-	-	-	1585	-	-	-	-	
Zulässiges Gesamtgewicht [kg]										
Zul. Achslast (kg) vorn	-	-	-	-	1500	-	-	-	-	
Zul. Achslast (kg) hinten	-	-	-	-	1800	-	-	-	-	
Max. Anhängelast [kg] bei 12% Steigung (ungebremst)	-	-	-	-	750	-	-	-	-	
Max. Anhängelast [kg] bei 12% Steigung (gebremst)	-	-	-	-	1900	-	-	-	-	
Max. zulässiges Zuggesamtgewicht, 12% Steigung [kg] ¹⁾	-	-	-	-	4100	-	-	-	-	
Stützlast [kg]	-	-	-	-	88	-	-	-	-	

1) Kann die Anhängelast bei voll beladenem Fahrzeug begrenzen

2) 2500 kg in Verbindung mit erhöhter Nutzlast

3) Unter Berücksichtigung des zulässigen Gesamtgewichts. Aus Sicherheitsgründen wird empfohlen, mit Dachlast nicht schneller als 120 km/h zu fahren.

TECHNISCHE DATEN

TECHNISCHE DATEN	ELEKTROANTRIEB 100 kW 50 kWh BATTERIE	ELEKTROANTRIEB 100 kW 75 kWh BATTERIE
MOTORISIERUNG & FAHRLEISTUNGEN		
Motor	Synchroner Permanentmagnet/4-polig	
Max. Leistung [kW (PS)]	100 (136)	
30-Minuten-Leistung [kW (PS)]	57 (77)	
Max. Drehmoment [Nm]	260	
Beschleunigung 0-100 km/h [s]	10,5 - 12,7	11,2 - 13,6
Höchstgeschwindigkeit [km/h]	130	
KRAFTÜBERTRAGUNG		
Antrieb	Frontantrieb	
Getriebe	Automatik-Elektroantrieb mit fester Getriebeübersetzung	
BATTERIE		
Batteriekapazität [kWh]	50	75
Nutzbare Kapazität [kWh]	97,8	
Nennspannung [V]	400	
Zellkapazität [Ah]	167	
Anzahl der Module	15	
Kühlsystem	Flüssigkeit	
Chemie	Lithium-Ionen NMC Prismatic	
Betriebstemperaturbereich [°C]	-30 bis 50	

Opel-Team-Niedersachsen

TECHNISCHE DATEN

TECHNISCHE DATEN	ELEKTROANTRIEB 100 kW 50 kWh BATTERIE		ELEKTROANTRIEB 100 kW 75 kWh BATTERIE	
	STANDARD	LANG	STANDARD	LANG
LADESYSYSTEM ¹⁾				
Ladestandard AC [kW]			11	
Ladestandard DC [kW]			100	
Ladedauer AC 1,8 kW-Haushaltssteckdose, Mode 2 Kabel (0-100%) [h]	22,5		37	
Ladedauer AC 3,6 kW-Hochleistungssteckdose, Mode 2 Kabel (0-100%) [h]	14		23	
Ladedauer AC 7,4 kW-Wallbox, 1-phasig, Mode 3 Kabel (0-100%) [h]	7		11,5	
Ladedauer AC 11 kW-Wallbox, 3-phasig, Mode 3 Kabel (0-100%) [h]	5,5		7,5	
Ladedauer DC 100 kW-Schnellladestation, 3-phasig (5-80%) [h]	0,5		0,75	
VERBRAUCHSWERTE ²⁾				
Elektrische Reichweite [km]	202 - 223	201 - 221	319 - 352	317 - 348
Elektrische Reichweite innerstädtisch [km]	285 - 311	282 - 309	429 - 473	424 - 468
CO ₂ -Emissionen (kombiniert) [g/km]			0	

1) Die Ladezeit kann variieren und hängt vom Typ der Ladestation, der Umgebungstemperatur, der Außentemperatur und der Batterietemperatur ab.

2) Die angegebenen Kraftstoffverbrauchs- und CO₂-Emissionswerte wurden nach der neu eingeführten Worldwide harmonized Light vehicles Test Procedure (WLTP) ermittelt. Um die Vergleichbarkeit mit den nach bisherigem Prüfverfahren (NEFZ) gemessenen Fahrzeugen zu wahren, werden die entsprechend den geltenden Vorschriften korrelierte zurückgerechnete NEFZ-Werte angegeben. Alle Angaben entsprechen dem Stand bei Drucklegung. Wir behalten uns Änderungen der Motorspezifikationen vor, was die angegebenen Werte ändern kann. Die Angaben beziehen sich nicht auf ein einzelnes Fahrzeug und sind nicht Bestandteil des Angebots, sondern dienen allein Vergleichszwecken zwischen den verschiedenen Fahrzeugtypen. Die Werte eines Fahrzeugs hängen nicht nur von der effizienten Ausnutzung des Kraftstoffs durch das Fahrzeug ab, sondern werden auch vom Fahrverhalten und anderen nicht technischen Faktoren beeinflusst. Zusätzliche Ausstattungen können das Leergewicht erhöhen und zu geringfügig höheren als den angegebenen Verbrauchs- sowie CO₂-Werten führen, die Höchstgeschwindigkeit vermindern oder die Beschleunigungszeit erhöhen.

TECHNISCHE DATEN

TECHNISCHE DATEN	ELEKTROANTRIEB 100 kW 50 kWh BATTERIE		ELEKTROANTRIEB 100 kW 75 kWh BATTERIE	
	STANDARD	LANG	STANDARD	LANG
GEWICHTE KASTENWAGEN				
Leergewicht min. [kg]	1949	1977	2100	2128
Leergewicht max. [kg]	2125	2161	2276	2312
Nutzlast min. [kg]	789	783	789	784
Nutzlast max. [kg]	1253	1232	1001	1001
Zul. Achslast [kg] vorn			1500	
Zul. Achslast [kg] hinten			1800	
Max. Anhängelast [kg] bei 12% Steigung (gebremst)			1000	
Max. Anhängelast [kg] bei 12% Steigung (ungebremst)			750	
Max. zulässiges Zuggesamtgewicht, 12% Steigung [kg]	4100	4100	4025	4055
Stützlast [kg]			60	
Dachlast [kg] ¹⁾			170	
GEWICHTE DOPPELKABINE				
Leergewicht min. [kg]	2051	2075	2238	2260
Leergewicht max. [kg]	2259	2281	2413	2405
Nutzlast min. [kg]	766	764	762	770
Nutzlast max. [kg]	1124	1100	937	915
Zul. Achslast [kg] vorn			1500	
Zul. Achslast [kg] hinten			1800	
Max. Anhängelast [kg] bei 12% Steigung (gebremst)			1000	
Max. Anhängelast [kg] bei 12% Steigung (ungebremst)			750	
Max. zulässiges Zuggesamtgewicht, 12% Steigung [kg]	4100	4100	4090	4100
Stützlast [kg]			60	
Dachlast [kg] ¹⁾			170	

¹⁾ Unter Berücksichtigung des zulässigen Gesamtgewichts. Aus Sicherheitsgründen wird empfohlen, mit Dachlast nicht schneller als 120 km/h zu fahren.

TECHNISCHE DATEN

TECHNISCHE DATEN	ELEKTROANTRIEB 100 kW 50 kWh BATTERIE		ELEKTROANTRIEB 100 kW 75 kWh BATTERIE	
	STANDARD	LANG	STANDARD	LANG
GEWICHTE PLATTFORM- FAHRGESTELL				
Leergewicht min. [kg]	1708	-	1859	-
Leergewicht max. [kg]	1760	-	1911	-
Zul. Achslast [kg] vorn	1500	-	1500	-
Zul. Achslast [kg] hinten	1800	-	1800	-
Max. Anhängelast [kg] bei 12% Steigung (gebremst)	1000	-	1000	-
Max. Anhängelast [kg] bei 12% Steigung (ungebremst)	750	-	750	-
Max. zulässiges Zuggesamtgewicht, 12% Steigung [kg]	4100	-	3809	-
Stützlast [kg]	60	-	60	-

Opel-Team-Niedersachsen

ABMESSUNGEN

ABMESSUNGEN	KASTENWAGEN STANDARD	KASTENWAGEN LANG	DOPPELKABINE STANDARD	DOPPELKABINE LANG	FLEKKABINE STANDARD	FLEKKABINE LANG	PLATTFORM- FAHRGESTELL
ABMESSUNGEN AUSSEN ¹⁾							
Länge [mm]	4980	5330	4980	5330	4980	5330	4815
Breite ohne Außenspiegel [mm]	1920						
Höhe [mm]	1895	1935	1895 - 1935	1935	1895 - 1935	1935	1930
Radstand [mm]	3275						
Überhang vorne / hinten [mm]	901 / 803	901 / 1153	901 / 803	901 / 1153	901 / 803	901 / 1153	901 / -
Spurweite Vorderachse / Hinterachse [mm]	1627 / 1600	1627 / 1600	1627 / 1600	1627 / 1600	1627 / 1600	1627 / 1600	1627 / 1600
Bodenfreiheit ohne / mit WORKSITE Paket [mm]	150 / 175	150 / 175	150 / 175	150 / 175	150 / 175	150 / 175	150 / 175
Wendekreis ohne / mit Überhang [m]	12,4 / 12,9	12,4 / 12,9	12,4 / 12,9	12,4 / 12,9	12,4 / 12,9	12,4 / 12,9	12,4 / -
Ladekanten Höhe [mm]	539 - 608	595 - 628	539 - 608	595 - 628	539 - 608	595 - 628	-
Schiebetür Breite [mm]	935						
Schiebetür Höhe [mm]	1241						
Hecktüren Breite [mm]	1282						
Hecktüren Höhe [mm]	1220						

1) Maße können durch Verkleidungen, Serien- und Sonderausstattungen abweichen. Die Maße variieren je nach Höhe des Messpunktes.

2) Das Volumen der Ladung kann vom angegebenen Laderaumvolumen je nach Beschaffenheit der Ladung abweichen.

3) Abzüglich 50 mm für Dachstreben.

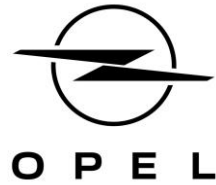
ABMESSUNGEN

ABMESSUNGEN	KASTENWAGEN STANDARD	KASTENWAGEN LANG	DOPPELKABINE STANDARD	DOPPELKABINE LANG	FLEKKABINE STANDARD	FLEKKABINE LANG	PLATTFORM- FAHRGESTELL
ABMESSUNGEN LADERAUM ¹⁾							
Laderaumvolumen [m ³] ²⁾	5,3	6,1	3,2	4	3,2	4	-
inkl. optionaler Durchladefunktion [m ³]	5,8	6,6	-	-	-	-	-
mit vorgeschobener Trennwand [m ³]	-	-	-	-	4,7	5,5	-
Laderaumlänge am Boden [mm]	2512	2862	2017	2365	2018	2367	-
inkl. optionaler Durchladefunktion [mm]	3674	4026	-	-	-	-	-
Laderaumlänge in mittlerer Höhe [mm]	2185	2535	1352	1700	1356	1704	-
inkl. optionaler Komfort- Trennwand [mm]	2069	2419	-	-	-	-	-
mit vorgeschobener Trennwand [mm]	-	-	-	-	1953	2302	-
Breite maximal / zwischen den Radkästen [mm]				1628 / 1258			-
Höhe maximal [mm] ³⁾	1397	1397	1337	1339	1337	1339	-
Anzahl Verzurrösen im Laderaumboden	6	8	4	6	4	6	-

1) Maße können durch Verkleidungen, Serien- und Sonderausstattungen abweichen. Die Maße variieren je nach Höhe des Messpunktes.

2) Das Volumen der Ladung kann vom angegebenen Laderaumvolumen je nach Beschaffenheit der Ladung abweichen.

3) Abzüglich 50 mm für Dachstreben.



OPEL AUTOMOBILE GmbH

Bahnhofsplatz · 65423 Rüsselsheim am Main

www.opel.de

Bei den beschriebenen und abgebildeten Produktmerkmalen sowie Ausstattungsdetails handelt es sich teilweise um nicht serienmäßige, aufpreispflichtige Sonderausstattungen, abhängig von Version und Ausstattungsvariante. Beschreibungen und Abbildungen, Angaben über Lieferumfang, Ausstattung, Farbton, Aussehen, Leistungen, Maße, Gewicht, Kraftstoffverbrauch und Betriebskosten der Fahrzeuge entsprechen dem Zeitpunkt der Drucklegung. Die konkrete Ausstattung des Fahrzeugs ist beim Vertragshändler unter Bezugnahme auf die jeweils aktuelle Preisliste zu erfragen.