



OPEL VIVARO | VIVARO ELECTRIC

KASTENWAGEN | DOPPELKABINE | FLEKKABINE | PLATTFORM-FAHRGESTELL

PREISE - AUSSTATTUNG - TECHNISCHE DATEN

Stand 28.02.2025

VERSIONEN UND PREISE

| Version | Motor | Leistung kW (PS) | Getriebe | Motor Code | Nutzlast max. (kg)** | zGG*** (kg) | PREIS netto* in EURO (zzgl. MwSt.) | PREIS brutto* in EURO (inkl. MwSt.) |
|---|--------------------------------|---------------------|------------------|---------------|-------------------------|----------------|---------------------------------------|--|
| KASTENWAGEN STANDARD (L2) | | | | | | | | |
| 2GK0F2NP7KB0A0K0 | 1.5 BlueHDi 120 Stop&Start | 88 (120) | 6-Gang Manuell | P7K | 1184 | 2830 | 31.350,00 | 37.306,50 |
| 2GK0F2NWR6B0A0K0 | 2.0 BlueHDi 145 | 106 (144) | 6-Gang Manuell | WR6 | 1386 | 3100 | 33.650,00 | 40.043,50 |
| 2GK0F2NWR1B0A0K0 | 2.0 BlueHDi 145 Stop&Start | 106 (144) | 8-Gang Automatik | WR1 | 1350 | 3100 | 35.450,00 | 42.185,50 |
| 2GK0F2NWQ1B0A0K0 | 2.0 BlueHDi 180 Stop&Start | 130 (177) | 8-Gang Automatik | WQ1 | 1337 | 3100 | 36.450,00 | 43.375,50 |
| 2GK0F2NZEFB0A0K0 | Elektroantrieb 100 kW - 49 kWh | 100 (136) | Automatik | ZEF | 1265 | 3100 | 39.500,00 | 47.005,00 |
| 2GK0F2NETFB0A0K0 | Elektroantrieb 100 kW - 75 kWh | 100 (136) | Automatik | ETF | 1011 | 3021 | 44.500,00 | 52.955,00 |
| SPORTIVE KASTENWAGEN STANDARD (L2) | | | | | | | | |
| 2GK0F2NETFB0TPK0 | Elektroantrieb 100 kW - 75 kWh | 100 (136) | Automatik | ETF | 1011 | 3021 | 48.500,00 | 57.715,00 |
| KASTENWAGEN LANG (L3) | | | | | | | | |
| 2GK0F3NP7KB0A0K0 | 1.5 BlueHDi 120 Stop&Start | 88 (120) | 6-Gang Manuell | P7K | 1131 | 2830 | 32.850,00 | 39.091,50 |
| 2GK0F3NWR6B0A0K0 | 2.0 BlueHDi 145 | 106 (144) | 6-Gang Manuell | WR6 | 1345 | 3100 | 35.150,00 | 41.828,50 |
| 2GK0F3NWR1B0A0K0 | 2.0 BlueHDi 145 Stop&Start | 106 (144) | 8-Gang Automatik | WR1 | 1330 | 3100 | 36.950,00 | 43.970,50 |
| 2GK0F3NWQ1B0A0K0 | 2.0 BlueHDi 180 Stop&Start | 130 (177) | 8-Gang Automatik | WQ1 | 1317 | 3100 | 37.950,00 | 45.160,50 |
| 2GK0F3NZEFB0A0K0 | Elektroantrieb 100 kW - 49 kWh | 100 (136) | Automatik | ZEF | 1243 | 3100 | 40.400,00 | 48.076,00 |
| 2GK0F3NETFB0A0K0 | Elektroantrieb 100 kW - 75 kWh | 100 (136) | Automatik | ETF | 1011 | 3053 | 45.400,00 | 54.026,00 |

* Unverbindliche Preisempfehlung des Herstellers ab Werk

** Erhöhte Nutzlast (inkl. Fahrer (75 kg)), ausstattungsabhängig

*** Zulässiges Gesamtgewicht ggf. mit erhöhter Nutzlast und Einzelbeifahrersitz

VERSIONEN UND PREISE

| Version | Motor | Leistung kW (PS) | Getriebe | Motor Code | Nutzlast max. (kg)** | zGG*** (kg) | PREIS netto* in EURO (zzgl. MwSt.) | PREIS brutto* in EURO (inkl. MwSt.) |
|--|--------------------------------|---------------------|------------------|---------------|-------------------------|----------------|---------------------------------------|--|
| DOPPELKABINE STANDARD (L2) | | | | | | | | |
| 2GK0F7NWR6B0A0K0 | 2.0 BlueHDi 145 | 106 (144) | 6-Gang Manuell | WR6 | 1282 | 3100 | 36.650,00 | 43.613,50 |
| 2GK0F7NWQ1B0A0K0 | 2.0 BlueHDi 180 Stop&Start | 130 (177) | 8-Gang Automatik | WQ1 | 1260 | 3100 | 39.450,00 | 46.945,50 |
| 2GK0F7NZEFB0A0K0 | Elektroantrieb 100 kW - 49 kWh | 100 (136) | Automatik | ZEF | 1134 | 3100 | 42.500,00 | 50.575,00 |
| 2GK0F7NETFB0A0K0 | Elektroantrieb 100 kW - 75 kWh | 100 (136) | Automatik | ETF | 947 | 3100 | 47.500,00 | 56.525,00 |
| SPORTIVE DOPPELKABINE STANDARD (L2) | | | | | | | | |
| 2GK0F7NETFB0TPK0 | Elektroantrieb 100 kW - 75 kWh | 100 (136) | Automatik | ETF | 947 | 3100 | 51.500,00 | 61.285,00 |
| DOPPELKABINE LANG (L3) | | | | | | | | |
| 2GK0FLNWR6B0A0K0 | 2.0 BlueHDi 145 | 106 (144) | 6-Gang Manuell | WR6 | 1222 | 3080 | 38.150,00 | 45.398,50 |
| 2GK0FLNWQ1B0A0K0 | 2.0 BlueHDi 180 Stop&Start | 130 (177) | 8-Gang Automatik | WQ1 | 1239 | 3100 | 40.950,00 | 48.730,50 |
| 2GK0FLNZEFB0A0K0 | Elektroantrieb 100 kW - 49 kWh | 100 (136) | Automatik | ZEF | 1110 | 3100 | 43.400,00 | 51.646,00 |
| 2GK0FLNETFB0A0K0 | Elektroantrieb 100 kW - 75 kWh | 100 (136) | Automatik | ETF | 924 | 3100 | 48.400,00 | 57.596,00 |
| FLEKKABINE STANDARD (L2) | | | | | | | | |
| 2GK0F6HP7KB0A0K0 | 1.5 BlueHDi 120 Stop&Start | 88 (120) | 6-Gang Manuell | P7K | 1077 | 2750 | 34.850,00 | 41.471,50 |
| 2GK0F6HWR6B0A0K0 | 2.0 BlueHDi 145 | 106 (144) | 6-Gang Manuell | WR6 | 1282 | 2794 | 37.150,00 | 44.208,50 |
| FLEKKABINE LANG (L3) | | | | | | | | |
| 2GK0F9HP7KB0A0K0 | 1.5 BlueHDi 120 Stop&Start | 88 (120) | 6-Gang Manuell | P7K | 1036 | 2830 | 36.350,00 | 43.256,50 |
| 2GK0F9HWR6B0A0K0 | 2.0 BlueHDi 145 | 106 (144) | 6-Gang Manuell | WR6 | 1223 | 3080 | 38.650,00 | 45.993,50 |
| PLATTFORM-FAHRGESTELL | | | | | | | | |
| 2GK0P1JWRKB0A0K0 | 2.0 BlueHDi 145 Stop&Start | 106 (144) | 6-Gang Manuell | WRK | - **** | 3100 | 33.250,00 | 39.567,50 |
| 2GK0P1JZEFB0A0K0 | Elektroantrieb 100 kW - 49 kWh | 100 (136) | Automatik | ZEF | - **** | 3100 | 39.100,00 | 46.529,00 |
| 2GK0P1JETFB0A0K0 | Elektroantrieb 100 kW - 75 kWh | 100 (136) | Automatik | ETF | - **** | 3100 | 44.100,00 | 52.479,00 |

* Unverbindliche Preisempfehlung des Herstellers ab Werk

** Erhöhte Nutzlast (inkl. Fahrer (75 kg)), ausstattungsabhängig

*** Zulässiges Gesamtgewicht ggf. mit erhöhter Nutzlast und Einzelbeifahrersitz

**** Abhängig von späteren Fahrzeugaufbau

SERIENAUSSTATTUNGEN UND EINZELOPTIONEN

| EINZELOPTIONEN | CODE | BINDUNGEN / AUSSCHLÜSSE | PREIS netto* in € (zzgl. MwSt.) | PREIS brutto* in € (inkl. MwSt.) | KASTENWAGEN STANDARD | KASTENWAGEN SPORTIVE | KASTENWAGEN LANG | DOPPELKABINE STANDARD | DOPPELKABINE SPORTIVE | DOPPELKABINE LANG | FLEKKABINE STANDARD | FLEKKABINE LANG | PLATTFORM- FAHRGESTELL |
|--|------|--|---------------------------------------|--|-------------------------|-------------------------|---------------------|--------------------------|--------------------------|----------------------|------------------------|--------------------|---------------------------|
| | | | | | | | | | | | | | |
| RÄDER | | | | | | | | | | | | | |
| 16-Zoll-Stahlfelgen mit Sommerreifen 215/65 R16 C 106T, Radnabenabdeckung | ZHYV | | | | S | - | S | S | - | S | S | S | S |
| 17-Zoll-Stahlfelgen mit Sommerreifen 215/60 R17 C 104H, Radnabenabdeckung | ZHYW | i.V.m. UF02 | | | S | - | S | S | - | S | - | - | S |
| 17-Zoll-Leichtmetallfelgen mit Sommerreifen 215/60 R17 C 104H | ZHZL | nicht i.V.m. GA04 | 650,00 | 773,50 | O | - | O | O | - | O | - | - | - |
| 17-Zoll-Leichtmetallfelgen glanzgedreht mit Sommerreifen 225/55 R17 XL 101V | ZHZN | | | | - | S | - | - | S | - | - | - | |
| Reifen-Reparatur-Kit | LV02 | | | | S | S | S | S | S | S | S | S | S |
| Ersatzrad | RS03 | | 180,00 | 214,20 | O | O | O | O | O | O | O | O | O |
| Reifendruck-Kontrollsystem, indirekt | UE05 | | | | S | S | S | S | S | S | S | S | S |
| FAHRWERK | | | | | | | | | | | | | |
| Anhängerkupplung, ohne Werkzeug abnehmbar, schwarz beschichtet, Anhängerstabilisierung | AQ05 | nicht i.V.m. Motor ZEF, ETF | 550,00 | 654,50 | O | - | O | O | - | O | O | O | - |
| Anhängerkupplung, mit Werkzeug abnehmbar, schwere Ausführung mit Kugelkopf und Haken, gelb beschichtet, Anhängerstabilisierung | AQ10 | nicht i.V.m. Motor ZEF, ETF | 700,00 | 833,00 | O | - | O | O | - | O | O | O | - |
| Erhöhte Nutzlast +200 kg | CZ02 | i.V.m. Motor P7K | 600,00 | 714,00 | O | - | S | O | - | S | O | S | - |
| Erhöhte Nutzlast +400 kg mit MT bzw. +350 kg mit AT | CZ02 | i.V.m. Motor WR6, WRK, WR1, WQ1 | 600,00 | 714,00 | O | - | S | O | - | S | O | S | S |
| Erhöhte Nutzlast +250 kg | CZ02 | i.V.m. Motor ZEF | 600,00 | 714,00 | O | - | O | O | - | O | - | - | S |
| ABS inkl. Bremsassistent und adaptivem Bremslicht | AF01 | | | | S | S | S | S | S | S | S | S | S |
| Berganfahrassistent | UF01 | | | | S | S | S | S | S | S | S | S | S |
| Grip Control und Bergabfahrassistent | UF02 | nur i.V.m. Motor ZEF, ETF inkl. ZHYW, FX01 | 350,00 | 416,50 | O | - | O | O | - | O | - | - | O |

* Unverbindliche Preisempfehlung des Herstellers ab Werk

SERIENAUSSTATTUNGEN UND EINZELOPTIONEN

| EINZELOPTIONEN | CODE | BINDUNGEN / AUSSCHLÜSSE | PREIS netto* in € (zzgl. MwSt.) | PREIS brutto* in € (inkl. MwSt.) | KASTENWAGEN STANDARD | KASTENWAGEN SPORTIVE | KASTENWAGEN LANG | DOPPELKABINE STANDARD | DOPPELKABINE SPORTIVE | DOPPELKABINE LANG | FLEKKABINE STANDARD | FLEKKABINE LANG | PLATTFORM- FAHRGESTELL |
|--|------|-------------------------|---------------------------------------|--|-------------------------|-------------------------|---------------------|--------------------------|--------------------------|----------------------|------------------------|--------------------|---------------------------|
| | | | | | | | | | | | | | |
| TÜREN | | | | | | | | | | | | | |
| Schiebetür rechts manuell | WZ04 | | | | S | S | S | S | S | S | S | S | - |
| Schiebetür rechts und links manuell | WZ07 | | 400,00 | 476,00 | O | O | O | O | O | O | O | O | - |
| Innenbetätigung der Schiebetür | OR01 | | | | - | - | - | S | S | S | S | S | - |
| Elektrische Fensterheber in Reihe 1 | LT03 | | | | S | S | S | S | S | S | S | S | S |
| Seitenscheibe feststehend, beidseitig in Reihe 2 | VG07 | | 120,00 | 142,80 | O | O | O | - | - | - | S | S | - |
| Seitenscheibe feststehend, beidseitig in Reihe 2, Tönungsgrad 70% aller Scheiben ab Reihe 2 | VG07 | | | | - | - | - | S | S | S | - | - | - |
| Seitenscheibe schiebbar, beidseitig in Reihe 2, Tönungsgrad 70% aller Scheiben ab Reihe 2 | VG02 | | 300,00 | 357,00 | - | - | - | - | - | - | O | O | - |
| Seitenscheibe schiebbar, beidseitig in Reihe 2, Tönungsgrad 70% aller Scheiben ab Reihe 2 | VD09 | | 350,00 | 416,50 | O | O | O | - | - | - | - | - | - |
| Seitenscheibe feststehend, beidseitig in Reihe 2, Tönungsgrad 90% aller Scheiben ab Reihe 2 | VD18 | | 200,00 | 238,00 | O | O | O | - | - | - | - | - | - |
| Seitenscheibe feststehend, beidseitig in Reihe 2 + 3, Heckflügeltüren verglast | VI01 | nicht i.V.m. GB38 | 500,00 | 595,00 | O | - | O | - | - | - | - | - | - |
| | | | 400,00 | 476,00 | - | - | - | O | - | O | O | O | - |
| Heckflügeltüren 50/50, 180° öffnend, verblecht | WO01 | | | | S | S | S | S | S | S | S | S | - |
| Heckflügeltüren 50/50, 180° öffnend, verglast, Scheibenwischer und -heizung | WO05 | | 300,00 | 357,00 | O | - | O | O | - | O | O | O | - |
| Heckklappe, verglast, Scheibenwischer und -heizung | WO06 | inkl. OR01 | 300,00 | 357,00 | O | - | O | O | - | O | O | O | - |
| Heckklappe, verglast, Scheibe separat zu öffnen, Scheibenwischer und -heizung | WO07 | inkl. OR01 | 450,00 | 535,50 | O | - | O | O | - | O | - | - | - |
| Zentralverriegelung, 2 Funk-Schlüssel | JA12 | | | | S | S | S | S | S | S | S | S | S |
| SITZE | | | | | | | | | | | | | |
| Fahrersitz höhenverstellbar, mit Armlehne und Lendenwirbelstütze, Doppelbeifahrersitz mit Ablagen unter der Sitzbank | WAAF | | | | S | - | S | S | S | S | S | S | S |
| Fahrersitz höhenverstellbar, mit Armlehne und Lendenwirbelstütze, Einzelbeifahrersitz mit Armlehne | WAAS | | 0,00 | 0,00 | O | - | O | O | O | O | O | O | O |

* Unverbindliche Preisempfehlung des Herstellers ab Werk

SERIENAUSSTATTUNGEN UND EINZELOPTIONEN

| EINZELOPTIONEN | CODE | BINDUNGEN / AUSSCHLÜSSE | PREIS netto* in € (zzgl. MwSt.) | PREIS brutto* in € (inkl. MwSt.) | KASTENWAGEN STANDARD | KASTENWAGEN SPORTIVE | KASTENWAGEN LANG | DOPPELKABINE STANDARD | DOPPELKABINE SPORTIVE | DOPPELKABINE LANG | FLEKKABINE STANDARD | FLEKKABINE LANG | PLATTFORM- FAHRGESTELL |
|---|------|-------------------------------|---------------------------------------|--|-------------------------|-------------------------|---------------------|--------------------------|--------------------------|----------------------|------------------------|--------------------|---------------------------|
| | | | | | | | | | | | | | |
| SITZE | | | | | | | | | | | | | |
| Fahrersitz höhenverstellbar, mit Armlehne und Lendenwirbelstütze, inkl. FlexCargo Doppelbeifahrersitz (Laderaumerweiterung und multifunktionale Mittelarmlehne) | WAAT | | 350,00 | 416,50 | O | S | O | - | - | - | - | - | - |
| Rückenlehne der Sitze in Reihe 1 rückseitig ohne Stoffbespannung | VS03 | | | | S | S | S | - | - | - | - | - | S |
| Rückenlehne der Sitze in Reihe 1 rückseitig mit Stoffbespannung | VS01 | | | | - | - | - | S | S | S | S | S | - |
| Fahrer- und Beifahrerairbag | NN01 | | | | S | S | S | S | S | S | S | S | S |
| Seiten- und Kopfairbags in Reihe 1 | NF26 | | | | - | - | - | S | S | S | S | S | - |
| 3-Punkt-Gurte auf allen Plätzen in Reihe 2, Anschnallerkennung | CF19 | | | | - | - | - | S | S | S | S | S | - |
| Vorrüstung Anschnallerkennung Reihe 2 (Kabelsatz, Software, Display) | CF19 | | 20,00 | 23,80 | O | O | O | - | - | - | - | - | - |
| 3 Plätze in Reihe 2, 2 Armlehnen, Isofix, Trennwand hinter Reihe 2 aus Kunststoff inkl. Scheibe aus Plexiglas, Staufächer unterhalb Sitz links und mitte | CA07 | | | | - | - | - | S | S | S | - | - | - |
| 3 Plätze in Reihe 2, Raum unterhalb der Sitze vom Laderaum aus nutzbar, Sitzbank nach vorne klapp- und verschiebbar, kein Isofix, verschiebbares Trenngitter hinter Reihe 2 zur vergrößerung des Laderaums bei Nutzung als 2- bzw. 3-Sitzer | CA06 | | | | - | - | - | - | - | - | S | S | - |
| LADERAUM | | | | | | | | | | | | | |
| Trennwand verblecht | PX01 | | | | S | S | S | - | - | - | - | - | - |
| Trennwand verglast inkl. Innenspiegel | PX35 | i.V.m. VI01, WO05, WO06, WO07 | | | S | S | S | - | - | - | - | - | - |
| Komfort-Trennwand verglast und isoliert inkl. Innenspiegel, größerer Verstellbereich Fahrersitz (+4cm nach hinten, +8,5° Neigungswinkel, -12cm Laderaumlänge in mittlerer Höhe) | PX37 | | 200,00 | 238,00 | O | O | O | - | - | - | - | - | - |
| Verstärkte LED-Laderaumbeleuchtung (5W + 10W) | FC56 | | 100,00 | 119,00 | O | S | O | - | - | - | - | - | - |
| Schutz Laderaumboden aus Holz (9mm, rutschhemmend) | GB33 | | 400,00 | 476,00 | O | O | O | O | O | O | S | S | - |
| Schutz Laderaumboden aus Holz (9mm, rutschhemmend) und Seitenwände aus Holz (6mm) | GB38 | | 700,00 | 833,00 | O | O | O | O | O | O | - | - | - |

* Unverbindliche Preisempfehlung des Herstellers ab Werk

SERIENAUSSTATTUNGEN UND EINZELOPTIONEN

| EINZELOPTIONEN | CODE | BINDUNGEN / AUSSCHLÜSSE | PREIS netto* in € (zzgl. MwSt.) | PREIS brutto* in € (inkl. MwSt.) | KASTENWAGEN STANDARD | KASTENWAGEN SPORTIVE | KASTENWAGEN LANG | DOPPELKABINE STANDARD | DOPPELKABINE SPORTIVE | DOPPELKABINE LANG | FLEKKABINE STANDARD | FLEKKABINE LANG | PLATTFORM- FAHRGESTELL |
|--|------|--------------------------------|---------------------------------------|--|-------------------------|-------------------------|---------------------|--------------------------|--------------------------|----------------------|------------------------|--------------------|---------------------------|
| | | | | | | | | | | | | | |
| TECHNIK | | | | | | | | | | | | | |
| Digitales Kombiinstrument, monochrom | GMAE | | | | S | S | S | S | S | S | S | S | S |
| Audio-System RCE, 5"-Monochrom-Touchscreen, DAB, Bluetooth, Freisprecheinrichtung, USB-A, 4 Lautsprecher | ZJA3 | | | | S | S | S | S | S | S | S | S | S |
| Connect Box: Notruf- und Assistance-System, bei E-Fahrzeugen inkl. Möglichkeit zur Vorkonditionierung | YR22 | | | | S | S | S | S | S | S | S | S | S |
| Schaltwippen am Lenkrad | CQ04 | nur i.V.m. Motor WR1, WQ1 | 200,00 | 238,00 | O | - | O | O | - | O | - | - | - |
| Lenkradfernbedienung | HG06 | | | | S | S | S | S | S | S | S | S | |
| Standard Halogen-Scheinwerfer, Tagfahrlicht | LA09 | | | | S | S | S | S | S | S | S | S | S |
| LED-Scheinwerfer, LED-Tagfahrlicht | LA10 | | 400,00 | 476,00 | O | S | O | O | S | O | - | - | O |
| Einparkhilfe hinten akustisch | UB21 | | | | S | S | S | S | S | S | S | S | - |
| Licht- und Regensensor | NB08 | | | | S | S | S | S | S | S | S | S | S |
| Geschwindigkeitsregler und -begrenzer | RG31 | | | | S | S | S | S | S | S | S | S | S |
| Außenspiegel elektrisch verstellbar und beheizbar | RJ05 | | | | S | S | S | S | S | S | S | S | S |
| Steckdose 12V, 120W im Handschuhfach | ES03 | | | | S | - | S | S | - | S | S | S | S |
| KLIMA | | | | | | | | | | | | | |
| Klimaanlage manuell | RE01 | | | | S | - | S | S | - | S | S | S | S |
| Vorrüstung zum Verbau eines zusätzlichen Klima-Aggregats durch Umbauer | NR01 | nur i.V.m. Motor WR6, WR1, WQ1 | 300,00 | 357,00 | O | - | O | - | - | - | - | - | - |
| Webasto Standheizung, fernbedienbar | DK12 | nur i.V.m. Motor WR6, WR1, WQ1 | 850,00 | 1.011,50 | O | - | O | O | - | O | - | - | - |
| ELEKTRO | | | | | | | | | | | | | |
| 11 kW Onboard-Charger 3-phasig | LZ04 | nur i.V.m. Motor ZEF, ETF | | | S | S | S | S | S | S | - | - | S |
| Ladekabel, Mode 3, 22 kW, 3-phasig, 7 Meter Länge | 7S02 | nur i.V.m. Motor ZEF, ETF | | | S | S | S | S | S | S | - | - | S |
| Elektrische Parkbremse | FH05 | nur i.V.m. Motor ZEF, ETF | | | S | S | S | S | S | S | - | - | S |
| e-PTO: Leistungsentnahme aus der Fahrbatterie für Umbauer, 400V DC | 4204 | nur i.V.m. Motor ZEF, ETF | 400,00 | 476,00 | O | - | O | - | - | - | - | - | O |

* Unverbindliche Preisempfehlung des Herstellers ab Werk

PAKETE & PAKETKOMBINATIONEN

| UM- UND AUSBAU | PAKETE | CODE | BINDUNGEN / AUSSCHLÜSSE | PREIS netto* | PREIS brutto* | KASTENWAGEN | KASTENWAGEN | KASTENWAGEN | DOPPELKABINE | DOPPELKABINE | DOPPELKABINE | FLEXXKABINE | FLEXXKABINE | PLATTFORM- | |
|----------------|---|-------------|-----------------------------|--------------------|--------------------|-------------|-------------|-------------|--------------|--------------|--------------|-------------|-------------|-------------|---|
| | | | | in € (zzgl. MwSt.) | in € (inkl. MwSt.) | STANDARD | SPORTIVE | LANG | STANDARD | SPORTIVE | LANG | STANDARD | LANG | FAHRGESTELL | |
| | PAKET "WORKSITE" | GA04 | | | | | | | | | | | | | |
| | 17-Zoll-Stahlfelgen mit winterzugelassenen Ganzjahresreifen 215/60 R17 C 104H, Radnabenabdeckung und Grip-Control | ZHZQ | nicht i.V.m. Motor ZEF, ETF | 950,00 | 1.130,50 | 0 | - | - | 0 | - | - | 0 | - | 0 | |
| | Grip Control und Bergabfahrassistent | UF02 | | | | | | | | | | | | | |
| | Erhöhte Nutzlast | CZ02 | | | | | | | | | | | | | |
| | Höhere Bodenfreiheit (175 mm) | SE02 | | | | | | | | | | | | | |
| | Motorschutzabdeckung am Unterboden | FX01 | | | 750,00 | 892,50 | - | - | 0 | - | - | 0 | - | 0 | - |
| | Reserverad | RS03 | | | | | | | | | | | | | |
| | PAKET "CONVERTER" | BQ01 | | | | | | | | | | | | | |
| | Verstärkte Bordelektrik (Drehstromgenerator und/oder Starter- bzw. Versorgungsbatterie) | BQ01 | | 400,00 | 476,00 | 0 | 0 | 0 | 0 | 0 | 0 | 0 | 0 | - | |
| | Elektrische Vorrüstung für Anhängerkupplung | AQ11 | | | | | | | | | | | | | |
| | Elektrische Anschlüsse für Umbauer und Anhänger | QC06 | | | | | | | | | | | | | |
| | PAKET "CONVERTER" | BQ01 | | | | | | | | | | | | | |
| | Verstärkte Bordelektrik (Drehstromgenerator und/oder Starter- bzw. Versorgungsbatterie) | BQ01 | | | | - | - | - | - | - | - | - | - | S | |
| | Elektrische Anschlüsse für Umbauer | QC01 | | | | | | | | | | | | | |

* Unverbindliche Preisempfehlung des Herstellers ab Werk

PAKETE & PAKETKOMBINATIONEN

| KOMFORT UND FUNKTIONALITÄT | PAKETE | CODE | BINDUNGEN / AUSSCHLÜSSE | PREIS netto* in € (zzgl. MwSt.) | PREIS brutto* in € (inkl. MwSt.) | KASTENWAGEN STANDARD | KASTENWAGEN SPORTIVE | KASTENWAGEN LANG | DOPPELKABINE STANDARD | DOPPELKABINE SPORTIVE | DOPPELKABINE LANG | FLEKKABINE STANDARD | FLEKKABINE LANG | PLATTFORM- FAHRGESTELL |
|----------------------------|--|----------------------------------|-------------------------|---------------------------------------|--|-------------------------|-------------------------|---------------------|--------------------------|--------------------------|----------------------|------------------------|--------------------|---------------------------|
| | | PAKET "SIGHT & LIGHT" | PR06 | | | | | | | | | | | |
| | Nebelscheinwerfer | PR06 | | | | | | | | | | | | |
| | Außenspiegel elektrisch verstellbar, beheizbar und einklappbar | HU02 | | 200,00 | 238,00 | 0 | S | 0 | 0 | S | 0 | 0 | 0 | 0 |
| | Steckdose 12V, 120W im Handschuhfach und D-Säule links | ES04 | | | | | | | | | | | | |
| | PAKET "CONNECT NAV" | ZJA9 | | | | | | | | | | | | |
| | Audio-System IVI high, Navigationssystem, 10"-Touch, DAB, BT, WiFi, USB-C, Android, Apple-CP | ZJA9 | | 1.100,00 | 1.309,00 | 0 | S | 0 | 0 | S | 0 | 0 | 0 | - |
| | SIGHT & LIGHT | PR06 | | | | | | | | | | | | |
| | Digitales Kombiinstrument, 10", mehrfarbig | GMAZ | | | | | | | | | | | | |
| | Audio-System IVI high, Navigationssystem, 10"-Touch, DAB, BT, WiFi, USB-C, Android, Apple-CP | ZJA9 | | 1.100,00 | 1.309,00 | - | - | - | - | - | - | - | - | 0 |
| | SIGHT & LIGHT | PR06 | | | | | | | | | | | | |
| | Digitales Kombiinstrument, 10", mehrfarbig | GMAZ | | | | | | | | | | | | |
| | Induktive Ladeschale | E301 | | | | | | | | | | | | |
| | PAKET "WINTER" | NA01 | | | | | | | | | | | | |
| | Sitzheizung auf allen Plätzen in Reihe 1 | NA01 | | 500,00 | 595,00 | 0 | | 0 | - | | - | - | - | 0 |
| | Seiten- und Kopfairbags in Reihe 1 | NF26 | | | | | S | | | S | | | | |
| | Lederlenkrad | VH04 | | 300,00 | 357,00 | - | | - | 0 | | 0 | 0 | 0 | - |
| | Lenkrad beheizbar | I301 | | | | | | | | | | | | |

* Unverbindliche Preisempfehlung des Herstellers ab Werk

PAKETE & PAKETKOMBINATIONEN

| KOMFORT UND FUNKTIONALITÄT | PAKETE | CODE | BINDUNGEN / AUSSCHLÜSSE | PREIS netto* in € (zzgl. MwSt.) | PREIS brutto* in € (inkl. MwSt.) | KASTENWAGEN STANDARD | KASTENWAGEN SPORTIVE | KASTENWAGEN LANG | DOPPELKABINE STANDARD | DOPPELKABINE SPORTIVE | DOPPELKABINE LANG | FLEKKABINE STANDARD | FLEKKABINE LANG | PLATTFORM- FAHRGESTELL |
|----------------------------|--|------------------------|--|---------------------------------------|--|-------------------------|-------------------------|---------------------|--------------------------|--------------------------|----------------------|------------------------|--------------------|---------------------------|
| | | PAKET "COMFORT" | YD01 | | | | | | | | | | | |
| | Keyless-System inkl. Außentürgriffen in Wagenfarbe, schwarz bei Sonderfarben | YD01 | | | | | | | | | | | | |
| | Lederlenkrad | VH04 | | | | | | | | | | | | |
| | Lenkrad beheizbar | I301 | | | | | | | | | | | | |
| | SIGHT & LIGHT | PR06 | | | | | | | | | | | | |
| | Innendesign-Paket: Armaturentafel + Türverkleidungen schwarz, Luftauslässe verchromt | ER25 / ER26 | i.V.m. Motor P7K ohne FH05 i.V.m. Motor P7K, WR6, WRK ohne I301 | 900,00 | 1.071,00 | 0 | - | 0 | 0 | - | 0 | - | - | - |
| | Klimaautomatik, 2 Zonen | RE07 | | | | | | | | | | | | |
| | Elektrische Parkbremse | FH05 | | | | | | | | | | | | |
| | Induktive Ladeschale | E301 | | | | | | | | | | | | |
| | Stauraumfächer geschlossen: Armaturentafel zentral, Beifahrerseite unten | RB32 | | | | | | | | | | | | |
| | PAKET "COMFORT" | YD01 | | | | | | | | | | | | |
| | Keyless-System inkl. Außentürgriffen in Wagenfarbe, schwarz bei Sonderfarben | YD01 | | | | | | | | | | | | |
| | Lederlenkrad | VH04 | | | | | | | | | | | | |
| | Lenkrad beheizbar | I301 | | | | | | | | | | | | |
| | SIGHT & LIGHT | PR06 | | | | | | | | | | | | |
| | Innendesign-Paket: Armaturentafel + Türverkleidungen schwarz, Luftauslässe verchromt | ER25 / ER26 | i.V.m. Motor ZEF, NFT | 800,00 | 952,00 | 0 | S | 0 | 0 | S | 0 | - | - | - |
| | Klimaautomatik, 2 Zonen | RE07 | | | | | | | | | | | | |
| | Induktive Ladeschale | E301 | | | | | | | | | | | | |
| | Stauraumfächer geschlossen: Armaturentafel zentral, Beifahrerseite unten | RB32 | | | | | | | | | | | | |

* Unverbindliche Preisempfehlung des Herstellers ab Werk

PAKETE & PAKETKOMBINATIONEN

| | PAKETE | CODE | BINDUNGEN / AUSSCHLÜSSE | PREIS netto* | PREIS brutto* | KASTENWAGEN STANDARD | KASTENWAGEN SPORTIVE | KASTENWAGEN LANG | DOPPELKABINE STANDARD | DOPPELKABINE SPORTIVE | DOPPELKABINE LANG | FLEXKABINE STANDARD | FLEXKABINE LANG | PLATTFORM- FAHRGESTELL | |
|----------------------------|---|------|-------------------------|-----------------------|-----------------------|-------------------------|-------------------------|---------------------|--------------------------|--------------------------|----------------------|------------------------|--------------------|---------------------------|---|
| | | | | in € (zzgl. MwSt.) | in € (inkl. MwSt.) | | | | | | | | | | |
| KOMFORT UND FUNKTIONALITÄT | PAKET "LUXURY" | | CYFX | | | | | | | | | | | | |
| | Fahrer- und Einzelbeifahrersitz elektrisch verstellbar, Leder, mit Armlehne und Lendenwirbelstütze, Massagefunktion | WAAP | | | | | | | | | | | | | |
| | Sitzheizung auf allen Plätzen in Reihe 1 | NA01 | | | | | | | | | | | | | |
| | 3 Plätze in Reihe 2, Leder, 2 Armlehnen, Isofix + Toptether, Trennwand hinter Reihe 2, Staufächer unterhalb Sitz links und mitte, Durchlade unterhalb Sitz rechts für längere Gegenstände | CA08 | | | | | | | | | | | | | |
| | Lederlenkrad | VH04 | | | | | | | | | | | | | |
| | Lenkrad beheizbar | I301 | | | | | | | | | | | | | |
| | Innendesign-Paket: Armaturentafel + Türverkleidungen schwarz, Luftauslässe verchromt | ER26 | | | | | | | | | | | | | |
| | Stauraumfächer geschlossen, teils beflockt: Armaturentafel zentral, | RB33 | | | 3.500,00 | 4.165,00 | - | - | - | 0 | 0 | 0 | - | - | - |
| | Schiebetür rechts und links manuell | WZ07 | | | | | | | | | | | | | |
| | Sonnenschutzrollos, beidseitig in Reihe 2 | UD03 | | | | | | | | | | | | | |
| | Audio-System IVI high, Navigationssystem, 10"-Touch, DAB, BT, WiFi, USB-C, Android, Apple-CP | ZJA9 | | | | | | | | | | | | | |
| | Digitales Kombiinstrument, 10", mehrfarbig | GMAZ | | | | | | | | | | | | | |
| | HiFi-Paket: Endstufe, Subwoofer, 9 Lautsprecher (Armaturentafel, A-Säulen, Türverkleidungen) | 6F03 | | | | | | | | | | | | | |
| | Induktive Ladeschale | E301 | | | | | | | | | | | | | |
| | Steckdose 12V, 120W im Handschuhfach und D-Säule links + 230V, 150W unter Beifahrersitz | ES09 | | | | | | | | | | | | | |

* Unverbindliche Preisempfehlung des Herstellers ab Werk

PAKETE & PAKETKOMBINATIONEN

| PAKETE | CODE | BINDUNGEN / AUSSCHLÜSSE | PREIS netto* | PREIS brutto* | KASTENWAGEN STANDARD | KASTENWAGEN SPORTIVE | KASTENWAGEN LANG | DOPPELKABINE STANDARD | DOPPELKABINE SPORTIVE | DOPPELKABINE LANG | FLEXKABINE STANDARD | FLEXKABINE LANG | PLATTFORM- FAHRGESTELL |
|--|-------------|---|-----------------------|-----------------------|-------------------------|-------------------------|---------------------|--------------------------|--------------------------|----------------------|------------------------|--------------------|---------------------------|
| | | | in € (zzgl. MwSt.) | in € (inkl. MwSt.) | | | | | | | | | |
| SICHERHEIT UND FAHRASSISTENZ | | | | | | | | | | | | | |
| PAKET "DRIVE ASSIST" | ZVKR | | | | | | | | | | | | |
| Spurhalteassistent | L115 | | | | | | | | | | | | |
| Kollisionswarner und Notbremsassistent | D427 | | | | | | | | | | | | |
| Anzeige der zulässigen Höchstgeschwindigkeit | E703 | | | | S | S | S | S | S | S | S | S | S |
| Aufmerksamkeitsassistent | E802 | | | | | | | | | | | | |
| Fernlichtassistent | YQ02 | | | | | | | | | | | | |
| PAKET "DRIVE ASSIST" | ZVKS | | | | | | | | | | | | |
| Adaptiver Geschwindigkeitsregler ACC > 30 km/h | RG35 | | | | | | | | | | | | |
| Lederlenkrad | VH04 | i.V.m. Motor WR6 inkl. ZVKR | 950,00 | 1.130,50 | 0 | - | 0 | 0 | - | 0 | - | - | - |
| Lenkrad beheizbar | I301 | | | | | | | | | | | | |
| Elektrische Parkbremse | FH05 | | | | | | | | | | | | |
| PAKET "DRIVE ASSIST" | ZVKT | | | | | | | | | | | | |
| Adaptiver Geschwindigkeitsregler ACC inkl. Stop&Go | RG37 | | | | | | | | | | | | |
| Lederlenkrad | VH04 | nicht i.V.m. Motor P7K, WR6 inkl. ZVKR | 950,00 | 1.130,50 | 0 | 0 | 0 | 0 | 0 | 0 | - | - | - |
| Lenkrad beheizbar | I301 | | | | | | | | | | | | |
| Elektrische Parkbremse | FH05 | | | | | | | | | | | | |

* Unverbindliche Preisempfehlung des Herstellers ab Werk

PAKETE & PAKETKOMBINATIONEN

| | PAKETE | CODE | BINDUNGEN / AUSSCHLÜSSE | PREIS netto* in € (zzgl. MwSt.) | PREIS brutto* in € (inkl. MwSt.) | KASTENWAGEN | KASTENWAGEN | KASTENWAGEN | DOPPELKABINE | DOPPELKABINE | DOPPELKABINE | FLEXXKABINE | FLEXXKABINE | PLATTFORM- | |
|--|---|-------------------------------------|-------------------------|---------------------------------------|--|-------------|-------------|-------------|--------------|--------------|--------------|-------------|-------------|-------------|--|
| | | | | | | STANDARD | SPORTIVE | LANG | STANDARD | SPORTIVE | LANG | STANDARD | LANG | FAHRGESTELL | |
| SICHERHEIT UND FAHRASSISTENZ | PAKET "CITY" | WYAX | | | | | | | | | | | | | |
| | Rückfahrkamera 180° | WYAX | | | | | | | | | | | | | |
| | Audio-System IVI mid, 10"-Touchscreen, DAB, Bluetooth, WiFi, USB-C, Android-Auto, Apple-Carplay | ZJA6 | | 800,00 | 952,00 | 0 | - | 0 | 0 | - | 0 | 0 | 0 | - | |
| | Digitales Kombiinstrument, 10", mehrfarbig | GMAZ | | | | | | | | | | | | | |
| | PAKET "SURROUND VIEW" | WYAY | | | | | | | | | | | | | |
| | CITY | WYAX | | | | | | | | | | | | | |
| | SIGHT & LIGHT | PR06 | | 1.000,00 | 1.190,00 | 0 | - | 0 | 0 | - | 0 | - | - | - | |
| | Toter-Winkel-Assistent | AO01 | | | | | | | | | | | | | |
| | Einparkhilfe vorne und hinten akustisch inkl. seitlicher Hinderniserkennung | UB25 | | | | | | | | | | | | | |
| | PAKET "DYNAMIC SURROUND VIEW" | WYAZ | | | | | | | | | | | | | |
| Digitaler Rückspiegel für rückwärtigen Verkehr und toter Winkel Beifahrerseite | N202 | nicht i.V.m. VI01, WO05, WO06, WO07 | | 1.200,00 | 1.428,00 | 0 | S | 0 | 0 | S | 0 | - | - | - | |
| SURROUND VIEW | WYAY | | | | | | | | | | | | | | |

* Unverbindliche Preisempfehlung des Herstellers ab Werk

PAKETE & PAKETKOMBINATIONEN

| PAKETE | CODE | BINDUNGEN / AUSSCHLÜSSE | PREIS netto* in € (zzgl. MwSt.) | PREIS brutto* in € (inkl. MwSt.) | KASTENWAGEN STANDARD | KASTENWAGEN SPORTIVE | KASTENWAGEN LANG | DOPPELKABINE STANDARD | DOPPELKABINE SPORTIVE | DOPPELKABINE LANG | FLEXKABINE STANDARD | FLEXKABINE LANG | PLATTFORM- FAHRGESTELL |
|--|------|--|---------------------------------------|--|-------------------------|-------------------------|---------------------|--------------------------|--------------------------|----------------------|------------------------|--------------------|---------------------------|
| | | | | | | | | | | | | | |
| PAKET "DESIGN" PD22 | | | | | | | | | | | | | |
| Stoßfänger, Türgriffe und Verkleidung der Schiebetürschiene in Wagenfarbe lackiert, Seitenleisten und Außenspiegelkappen in schwarz lackiert | PD22 | nicht i.V.m. Sonderfarben ZHYY nicht i.V.m. GA04 und Sportive | 500,00 | 595,00 | O | S | - | O | S | - | O | - | - |
| 17-Zoll-Stahlfelgen schwarz mit Radzierblenden, 215/60 R17 C 104 H | ZHYY | i.V.m. WYAZ Außenspiegelkappen unlackiert | | | | | | | | | | | |
| SIGHT & LIGHT | PR06 | | | | | | | | | | | | |
| PAKET "DESIGN" PD69 | | | | | | | | | | | | | |
| Stoßfänger, Türgriffe und Verkleidung der Schiebetürschiene in Wagenfarbe lackiert, Seitenleisten und Außenspiegelkappen in schwarz lackiert | PD69 | nicht i.V.m. Sonderfarben ZHYY nicht i.V.m. GA04 und | 500,00 | 595,00 | - | - | O | - | - | O | - | O | - |
| 17-Zoll-Stahlfelgen schwarz mit Radzierblenden, 215/60 R17 C 104 H | ZHYY | i.V.m. WYAZ Außenspiegelkappen unlackiert | | | | | | | | | | | |
| SIGHT & LIGHT | PR06 | | | | | | | | | | | | |
| PAKET "DESIGN" PD47 | | | | | | | | | | | | | |
| Stoßfänger vorne und Türgriffe in Wagenfarbe lackiert, Seitenleisten und Außenspiegelkappen in schwarz lackiert | PD47 | nicht i.V.m. Sonderfarben | 500,00 | 595,00 | - | - | - | - | - | - | - | - | O |
| 17-Zoll-Stahlfelgen schwarz mit Radzierblenden, 215/60 R17 C 104 H | ZHYY | ZHYY nicht i.V.m. GA04 | | | | | | | | | | | |
| SIGHT & LIGHT | PR06 | | | | | | | | | | | | |
| SPORTIVE | | | | | | | | | | | | | |
| Werkseitige Fahrzeugbeklebung in abgebildetem Design | | | | | | | | | | | | | |
| | | | | | | S | | | S | | | | |



* Unverbindliche Preisempfehlung des Herstellers ab Werk

PAKETE & PAKETKOMBINATIONEN

| | PAKETE | CODE | BINDUNGEN / AUSSCHLÜSSE | PREIS netto* in € (zzgl. MwSt.) | PREIS brutto* in € (inkl. MwSt.) | KASTENWAGEN | KASTENWAGEN | KASTENWAGEN | DOPPELKABINE | DOPPELKABINE | DOPPELKABINE | FLEXKABINE | FLEXKABINE | PLATTFORM- |
|------------------------------|------------------------|-------------|---|---------------------------------------|--|-------------|-------------|-------------|--------------|--------------|--------------|------------|------------|-------------|
| | | | | | | STANDARD | SPORTIVE | LANG | STANDARD | SPORTIVE | LANG | STANDARD | LANG | FAHRGESTELL |
| KOMBINATION MIT PREISVORTEIL | PAKET "CONNECT" | J6S0 | | | | | | | | | | | | |
| | SURROUND VIEW | WYAY | | 1.550,00 | 1.844,50 | 0 | - | 0 | - | - | - | - | - | - |
| | CONNECT NAV | ZJA9 | | | | | | | | | | | | |
| | PAKET "CONNECT" | J6S1 | | | | | | | | | | | | |
| | DYNAMIC SURROUND VIEW | WYAZ | nicht i.V.m. VI01, WO05, WO06, WO07 | 1.750,00 | 2.082,50 | 0 | S | 0 | - | S | - | - | - | - |
| | CONNECT NAV | ZJA9 | | | | | | | | | | | | |
| | PAKET "CONNECT" | J6S2 | | | | | | | | | | | | |
| | DYNAMIC SURROUND VIEW | WYAZ | | | | | | | | | | | | |
| | CONNECT NAV | ZJA9 | nicht i.V.m. Sonderfarben nicht i.V.m. VI01, WO05, WO06, WO07 | 2.750,00 | 3.272,50 | - | S | - | 0 | S | - | - | - | - |
| | DESIGN | PD22 | | | | | | | | | | | | |
| | COMFORT | YD01 | | | | | | | | | | | | |
| | PAKET "CONNECT" | J6S3 | | | | | | | | | | | | |
| | DYNAMIC SURROUND VIEW | WYAZ | | | | | | | | | | | | |
| | CONNECT NAV | ZJA9 | nicht i.V.m. Sonderfarben nicht i.V.m. VI01, WO05, WO06, WO07 | 2.750,00 | 3.272,50 | - | - | - | - | - | 0 | - | - | - |
| | DESIGN | PD69 | | | | | | | | | | | | |
| | COMFORT | YD01 | | | | | | | | | | | | |

* Unverbindliche Preisempfehlung des Herstellers ab Werk

PAKETE & PAKETKOMBINATIONEN

| | PAKETE | CODE | BINDUNGEN / AUSSCHLÜSSE | PREIS netto* in € (zzgl. MwSt.) | PREIS brutto* in € (inkl. MwSt.) | KASTENWAGEN | KASTENWAGEN | KASTENWAGEN | DOPPELKABINE | DOPPELKABINE | DOPPELKABINE | FLEKKABINE | FLEKKABINE | PLATTFORM- | |
|---|---|-------------|-------------------------|---------------------------------------|--|-------------|-------------|-------------|--------------|--------------|--------------|------------|------------|-------------|---|
| | | | | | | STANDARD | SPORTIVE | LANG | STANDARD | SPORTIVE | LANG | STANDARD | LANG | FAHRGESTELL | |
| KOMBINATION MIT PREISVORTEIL | PAKET "CITY CONNECT" | J6RZ | | | | | | | | | | | | | |
| | CONNECT NAV | ZJA9 | | 1.350,00 | 1.606,50 | 0 | - | 0 | 0 | - | 0 | 0 | 0 | - | |
| | CITY | WYAX | | | | | | | | | | | | | |
| | PAKET "HERO" | J6J7 | | | | | | | | | | | | | |
| | LED-Scheinwerfer, LED-Tagfahrlicht | LA10 | | 1.200,00 | 1.428,00 | 0 | - | - | - | - | - | - | - | - | - |
| | DESIGN | PD22 | | | | | | | | | | | | | |
| | Audio-System IVI mid, 10"-Touchscreen, DAB, Bluetooth, WiFi, USB-C, Android-Auto, Apple-Carplay | ZJA6 | | | | | | | | | | | | | |
| | PAKET "HERO" | J6J9 | | | | | | | | | | | | | |
| | LED-Scheinwerfer, LED-Tagfahrlicht | LA10 | | 1.200,00 | 1.428,00 | - | - | 0 | - | - | - | - | - | - | - |
| | DESIGN | PD69 | | | | | | | | | | | | | |
| Audio-System IVI mid, 10"-Touchscreen, DAB, Bluetooth, WiFi, USB-C, Android-Auto, Apple-Carplay | ZJA6 | | | | | | | | | | | | | | |

* Unverbindliche Preisempfehlung des Herstellers ab Werk

AUSSENFARBEN



KAOLIN-WEISS
POPR
0,00 (0,00)



MERKUR-GRAU
M01J
600,00 (714,00)



KARBON-SCHWARZ
M09V
600,00 (714,00)
nicht i.V.m. SPORTIVE



KONTRAST-GRAU
M0F4
600,00 (714,00)

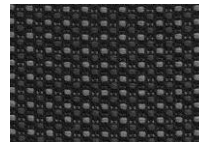
SONDERFARBEN

nicht i.V.m. SPORTIVE



| | |
|------|--------------------------------|
| E0CC | Hellelfenbein, RAL 1015 |
| E0AS | Ginster-Gelb, RAL 1032 |
| E0BS | Gold-Gelb, RAL 1004 |
| E0DC | Post-Gelb FR |
| E01W | Post-Rot GB |
| E0JH | Feuer-Rot, RAL 3000 |
| E0MG | EDF-Blau 1987 |
| E03L | KML-Blau |
| E04P | Imperial-Blau |
| | 800,00 (952,00) |

POLSTER



STOFF CURITIBA
CMFT
Serie



LEDER CLAUDIA
CYFX
Paket Luxury

FELGEN



RADNABENABDECKUNG
ZHYV, ZHYW, ZHZQ
Serie



17-ZOLL-RADZIERBLENDE
ZHYY
Serie i.V.m. PDxx



17-ZOLL-LEICHTMETALLFELGE

ZHZL
650,00 (773,50)



17-ZOLL-LEICHTMETALLFELGE

ZHZN
Serie i.V.m. SPORTIVE

INFOTAINMENT

| INFOTAINMENT | RCE STANDARD | IVI MID i.V.m. Paketen | IVI HIGH i.V.m. Paketen |
|------------------------|---|---|---|
| Kombiinstrument |  |  |  |
| Radio |  |  |  |
| Bildschirm | 5" Schwarz-Weiß-Touchscreen | 10" HD-Touchscreen | 10" HD-Touchscreen |
| Kombiinstrument | Schwarz-Weiß-Kombiinstrument | 10" HD-Kombiinstrument mit Farbdisplay | 10" HD-Kombiinstrument mit Farbdisplay |
| Radio | Radio AM/FM/DAB | Radio AM/FM/DAB | Radio AM/FM/DAB |
| Schnittstellen | 1 BT-Schnittstelle | Wifi & 2 USB-C-Schnittstellen (1 Daten / 1 Laden) | Wifi & 2 USB-C-Schnittstellen (1 Daten / 1 Laden) |
| Spiegelung | - | WiFi-Spiegelung (Android Auto / CarPlay) | WiFi-Spiegelung (Android Auto / CarPlay) |
| Rückfahrkamera | - | kompatibel mit neuer 180° HD Rückfahrkamera | kompatibel mit neuer 180° HD Rückfahrkamera |
| Digitaler Rückspiegel | - | kompatibel mit Paket Dynamic Surround View | kompatibel mit Paket Dynamic Surround View |
| ADAS Management | ISA, LKA, AEBS, DAA | ISA, LKA, AEBS, DAA | ISA, LKA, AEBS, DAA |
| BTA 4G | BTA Konnektivität | BTA Konnektivität | BTA Konnektivität |
| Navigation | - | via Kunden-Smartphone | Connected Navigation |
| Spracherkennung | - | Sprachassistent | Sprachassistent |

Opel-Team-Niederhausen

TECHNISCHE DATEN

| TECHNISCHE DATEN | 1.5 BlueHDi 120 STOP&START | 2.0 BlueHDi 145 | 2.0 BlueHDi 145 STOP&START | 2.0 BlueHDi 145 EAT8 STOP&START | 2.0 BlueHDi 180 EAT8 STOP&START |
|---|--|-----------------|-------------------------------|------------------------------------|------------------------------------|
| MOTORISIERUNG | | | | | |
| Bauart | 4-Takt Dieselmotor, Turbolader mit variabler Geometrie | | | | |
| Hubraum [cm ³] | 1499 | 1997 | 1997 | 1997 | 1997 |
| Leistung [kW (PS)] | 88 (120) | 106 (144) | 106 (144) | 106 (144) | 130 (177) |
| bei U/min (Leistung) | 3500 | 3750 | 3750 | 3750 | 3750 |
| Max. Drehmoment [Nm] | 300 | 340 | 370 | 370 | 400 |
| bei U/min (Drehmoment) | 1750 | 2000 | | 2000 | 2000 |
| Höchstgeschwindigkeit [km/h] | 160 | 170 - 182 | 170 | 170 - 179 | 170 - 185 |
| Einspritzung | Elektronisch gesteuerte Common-Rail-Direkteinspritzung | | | | |
| Kraftstoffart | Diesel | | | | |
| Tankinhalt [l] | 69 | | | | |
| Schadstoffnorm | Euro 6e | | | | |
| KRAFTÜBERTRAGUNG | | | | | |
| Antrieb | Frontantrieb | | | | |
| Getriebe | 6-Gang Manuell | 6-Gang Manuell | 6-Gang Manuell | 8-Gang Automatik | 8-Gang Automatik |
| VERBRAUCHSWERTE ¹⁾ | | | | | |
| Landstraße / schnell [l/100 km] | 6,1 - 5,6 | 6,1 - 5,5 | 6,7 - 6,2 | 6,6 - 6,1 | 6,6 - 6,1 |
| Autobahn / sehr schnell [l/100 km] | 8,1 - 7,3 | 7,9 - 7,3 | 8,6 - 7,9 | 8,2 - 7,5 | 8,2 - 7,5 |
| Kraftstoffverbrauch (Kombiniert) [l/100 km] | 6,6 - 7,2 | 7,4 - 8,1 | 7,2 - 7,9 | 7,3 - 8,1 | 6,8 - 7,9 |
| CO ₂ -Emissionen (Kombiniert) [g/km] | 172 - 188 | 194 - 213 | 189 - 208 | 192 - 211 | 188 - 206 |
| Kraftstoffart | Diesel | | | | |
| Kraftstofftankvolumen [l] | 69 | | | | |
| AdBlue-Tankvolumen [l] | 20,6 | | | | |

1) Die angegebenen Kraftstoffverbrauchs- und CO₂-Emissionswerte wurden nach der neu eingeführten Worldwide harmonized Light vehicles Test Procedure (WLTP) ermittelt. Um die Vergleichbarkeit mit den nach bisherigem Prüfverfahren (NEFZ) gemessenen Fahrzeugen zu wahren, werden die entsprechend den geltenden Vorschriften korrelierte zurückgerechnete NEFZ-Werte angegeben. Alle Angaben entsprechen dem Stand bei Drucklegung. Wir behalten uns Änderungen der Motorspezifikationen vor, was die angegebenen Werte ändern kann. Die Angaben beziehen sich nicht auf ein einzelnes Fahrzeug und sind nicht Bestandteil des Angebots, sondern dienen allein Vergleichszwecken zwischen den verschiedenen Fahrzeugtypen. Die Werte eines Fahrzeugs hängen nicht nur von der effizienten Ausnutzung des Kraftstoffs durch das Fahrzeug ab, sondern werden auch vom Fahrverhalten und anderen nicht technischen Faktoren beeinflusst. Zusätzliche Ausstattungen können das Leergewicht erhöhen und zu geringfügig höheren als den angegebenen Verbrauchs- sowie CO₂-Werten führen, die Höchstgeschwindigkeit vermindern oder die Beschleunigungszeit erhöhen.

TECHNISCHE DATEN

| TECHNISCHE DATEN | 1.5 BlueHDi 120 STOP&START | | 2.0 BlueHDi 145 | | 2.0 BlueHDi 145 STOP&START | | 2.0 BlueHDi 145 EAT8 STOP&START | | 2.0 BlueHDi 180 EAT8 STOP&START | |
|---|-------------------------------|-------------|-----------------|-------------|-------------------------------|-------------|------------------------------------|--------------------|------------------------------------|--|
| | STANDARD | LANG | STANDARD | LANG | STANDARD | STANDARD | LANG | STANDARD | LANG | |
| GEWICHTE KASTENWAGEN | | | | | | | | | | |
| Zul. Gesamtgewicht [kg] 2-/3-Sitzer | 2646 / 2656 | - | 2714 / 2734 | - | - | 2749 / 2760 | - | 2755 / 2773 | - | |
| Zul. Gesamtgewicht [kg] 2-/3-Sitzer (erhöhte Nutzlast) | 2830 / 2830 | 2830 / 2830 | 3100 / 3100 | 3070 / 3100 | - | 3100 / 3060 | 3100 / 3100 | 3100 / 3040 | 3100 / 3100 | |
| Leergewicht min. [kg] ¹⁾ | 1721 | 1774 | 1789 | 1830 | - | 1825 | 1845 | 1838 | 1858 | |
| Leergewicht max. [kg] ¹⁾ | 1929 | 1984 | 1998 | 2051 | - | 2032 | 2057 | 2038 | 2070 | |
| Nutzlast min. [kg] ²⁾ | 792 | 921 | 791 | 1094 | - | 792 | 1118 | 792 | 1105 | |
| Nutzlast max. [kg] ²⁾ | 1184 | 1131 | 1386 | 1345 | - | 1350 | 1330 | 1337 | 1317 | |
| Zul. Achslast vorn [kg] | 1500 | | 1500 | | - | 1500 | | 1500 | | |
| Zul. Achslast hinten [kg] normale / erhöhte Nutzlast | 1500 / 1800 | | 1500 / 1800 | 1800 | - | 1500 / 1800 | 1800 | 1500 / 1800 | 1800 | |
| Max. Anhängelast [kg] bei 12% Steigung (ungebremst) | 750 | | 750 | | - | 750 | | 750 | | |
| Max. Anhängelast [kg] bei 12% Steigung (gebremst) normale / erhöhte Nutzlast | 2000 | | 2300 / 2500 | 2500 | - | 2300 / 2500 | 2500 | 2300 / 2500 | 2500 | |
| Max. zulässiges Zuggesamtgewicht, 12% Steigung [kg] ³⁾ | 4230 | | 5000 | | - | 4900 | | 5000 ⁵⁾ | | |
| Stützlast [kg] normale / erhöhte Nutzlast | 80 | | 92 / 100 | 100 | - | 92 / 100 | 100 | 92 / 100 | 100 | |
| Dachlast [kg] ⁴⁾ | 170 | | 170 | | - | 170 | | 170 | | |
| GEWICHTE DOPPELKABINE | | | | | | | | | | |
| Zul. Gesamtgewicht [kg] 5-/6-Sitzer | - | | 2735 / 2794 | - | - | - | | 2782 / 2792 | - | |
| Zul. Gesamtgewicht [kg] 5-/6-Sitzer (erhöhte Nutzlast) | - | | 3060 / 3100 | 3030 / 3080 | - | - | | 3100 / 3100 | 3050 / 3100 | |
| Leergewicht min. [kg] ¹⁾ | - | | 1893 | 1933 | - | - | | 1915 | 1936 | |
| Leergewicht max. [kg] ¹⁾ | - | | 2087 | 2156 | - | - | | 2108 | 2134 | |
| Nutzlast min. [kg] ²⁾ | - | | 723 | 949 | - | - | | 749 | 991 | |
| Nutzlast max. [kg] ²⁾ | - | | 1282 | 1222 | - | - | | 1260 | 1239 | |
| Zul. Achslast vorn [kg] | - | | 1500 | | - | - | | 1500 | | |
| Zul. Achslast hinten [kg] normale / erhöhte Nutzlast | - | | 1500 / 1800 | 1800 | - | - | | 1500 / 1800 | 1800 | |
| Max. Anhängelast [kg] bei 12% Steigung (ungebremst) | - | | 750 | | - | - | | 750 | | |
| Max. Anhängelast [kg] bei 12% Steigung (gebremst) normale / erhöhte Nutzlast | - | | 2300 / 2500 | 2500 | - | - | | 2300 / 2500 | 2500 | |
| Max. zulässiges Zuggesamtgewicht, 12% Steigung [kg] ³⁾ | - | | 5000 | | - | - | | 4900 | | |
| Stützlast [kg] normale / erhöhte Nutzlast | - | | 92 / 100 | 100 | - | - | | 92 / 100 | 100 | |
| Dachlast [kg] ⁴⁾ | - | | 170 | | - | - | | 170 | | |

1) Leergewicht inkl. 75 kg Fahrergewicht, mit allen Füllständen. Das Leergewicht kann um bis zu 5 % nach oben oder unten von den angegebenen Gewichten abweichen. Höheres Leergewicht durch nationale Serien- und Sonderausstattung. Alle Werte beziehen sich auf das EU-Basismodell mit serienmäßiger Ausstattung. Zusätzliche Ausstattungen können das Leergewicht erhöhen bzw. die max. Nutzlast sowie die max. Anhängelasten reduzieren.

2) Nutzlast (inkl. Fahrer (75 kg)). Nutzlast variabel, da Leergewicht unterschiedlich je nach Ausstattung.

3) Kann die Anhängelast bei voll beladenem Fahrzeug begrenzen

4) Unter Berücksichtigung des zulässigen Gesamtgewichts. Aus Sicherheitsgründen wird empfohlen, mit Dachlast nicht schneller als 120 km/h zu fahren.

5) Max. zulässiges Zuggesamtgewicht bei 12% Steigung in Verbindung mit Einzelbeifahrersitz bei 4900kg

TECHNISCHE DATEN

| TECHNISCHE DATEN | 1.5 BlueHDi 120 STOP&START | | 2.0 BlueHDi 145 | | 2.0 BlueHDi 145 STOP&START | | 2.0 BlueHDi 145 EAT8 STOP&START | | 2.0 BlueHDi 180 EAT8 STOP&START | |
|---|-------------------------------|-------------|-----------------|-------------|-------------------------------|----------|------------------------------------|----------|------------------------------------|---|
| | STANDARD | LANG | STANDARD | LANG | STANDARD | STANDARD | LANG | STANDARD | LANG | |
| GEWICHTE FLEKKABINE | | | | | | | | | | |
| Zul. Gesamtgewicht [kg] 5-/6-Sitzer | 2700 / 2750 | - | 2735 / 2794 | - | - | - | - | - | - | - |
| Zul. Gesamtgewicht [kg] 5-/6-Sitzer (erhöhte Nutzlast) | 2830 / 2830 | 2830 / 2830 | 3060 / 3100 | 3030 / 3080 | - | - | - | - | - | - |
| Leergewicht min. [kg] ¹⁾ | 1828 | 1869 | 1893 | 1932 | - | - | - | - | - | - |
| Leergewicht max. [kg] ¹⁾ | 2051 | 2094 | 2087 | 2163 | - | - | - | - | - | - |
| Nutzlast min. [kg] ²⁾ | 724 | 811 | 723 | 942 | - | - | - | - | - | - |
| Nutzlast max. [kg] ²⁾ | 1077 | 1036 | 1282 | 1223 | - | - | - | - | - | - |
| Zul. Achslast vorn [kg] | 1500 | | 1500 | | - | - | - | - | - | - |
| Zul. Achslast hinten [kg] normale / erhöhte Nutzlast | 1500 / 1800 | | 1500 / 1800 | 1800 | - | - | - | - | - | - |
| Max. Anhängelast [kg] bei 12% Steigung (ungebremst) | 750 | | 750 | | - | - | - | - | - | - |
| Max. Anhängelast [kg] bei 12% Steigung (gebremst) normale / erhöhte Nutzlast | 2000 | | 2300 / 2500 | 2500 | - | - | - | - | - | - |
| Max. zulässiges Zuggesamtgewicht, 12% Steigung [kg] ³⁾ | 4230 | | 5000 | | - | - | - | - | - | - |
| Stützlast [kg] normale / erhöhte Nutzlast | 80 ⁵⁾ | 80 | 92 / 100 | 100 | - | - | - | - | - | - |
| Dachlast [kg] ⁴⁾ | 170 | | 170 | | - | - | - | - | - | - |
| GEWICHTE PLATTFORM-FAHRGESTELL | | | | | | | | | | |
| Zul. Gesamtgewicht [kg] 2-/3-Sitzer | - | - | - | - | 3100 / 3100 | - | - | - | - | - |
| Leergewicht min. [kg] ¹⁾ | - | - | - | - | 1576 | - | - | - | - | - |
| Leergewicht max. [kg] ¹⁾ | - | - | - | - | 1646 | - | - | - | - | - |
| Zul. Achslast vorn [kg] | - | - | - | - | 1500 | - | - | - | - | - |
| Zul. Achslast hinten [kg] normale / erhöhte Nutzlast | - | - | - | - | 1800 | - | - | - | - | - |
| Max. Anhängelast [kg] bei 12% Steigung (ungebremst) | - | - | - | - | 750 | - | - | - | - | - |
| Max. Anhängelast [kg] bei 12% Steigung (gebremst) | - | - | - | - | 1900 | - | - | - | - | - |
| Max. zulässiges Zuggesamtgewicht, 12% Steigung [kg] ³⁾ | - | - | - | - | 5000 | - | - | - | - | - |
| Stützlast [kg] | - | - | - | - | 88 | - | - | - | - | - |

1) Leergewicht inkl. 75 kg Fahrergewicht, mit allen Füllständen. Das Leergewicht kann um bis zu 5 % nach oben oder unten von den angegebenen Gewichten abweichen. Höheres Leergewicht durch nationale Serien- und Sonderausstattung. Alle Werte beziehen sich auf das EU-Basismodell mit serienmäßiger Ausstattung. Zusätzliche Ausstattungen können das Leergewicht erhöhen bzw. die max. Nutzlast sowie die max. Anhängelasten reduzieren.

2) Nutzlast (inkl. Fahrer (75 kg)). Nutzlast variabel, da Leergewicht unterschiedlich je nach Ausstattung.

3) Kann die Anhängelast bei voll beladenem Fahrzeug begrenzen

4) Unter Berücksichtigung des zulässigen Gesamtgewichts. Aus Sicherheitsgründen wird empfohlen, mit Dachlast nicht schneller als 120 km/h zu fahren.

5) Stützlast in Verbindung mit 5 Sitzplätzen 100kg

TECHNISCHE DATEN

| TECHNISCHE DATEN | ELEKTROANTRIEB 100 kW 49 kWh BATTERIE | ELEKTROANTRIEB 100 kW 75 kWh BATTERIE |
|---|---|--|
| MOTORISIERUNG & FAHRLEISTUNGEN | | |
| Motor | Synchroner Permanentmagnet/4-polig | |
| Max. Leistung [kW (PS)] | 100 (136) | |
| 30-Minuten-Leistung [kW (PS)] | 57 (77) | |
| Max. Drehmoment [Nm] | 270 | |
| Beschleunigung 0-100 km/h [s] | 10,5 - 12,7 | 11,2 - 13,6 |
| Höchstgeschwindigkeit [km/h] | 130 | |
| KRAFTÜBERTRAGUNG | | |
| Antrieb | Frontantrieb | |
| Getriebe | Automatik-Elektroantrieb mit fester Getriebeübersetzung | |
| BATTERIE | | |
| Batteriekapazität [kWh] | 49 | 75 |
| Nutzbare Kapazität [kWh] | 42 | 69 |
| Nennspannung [V] | 330 | 400 |
| Zellkapazität [Ah] | 144 | 187,5 |
| Anzahl der Module | 15 | 27 |
| Kühlsystem | Flüssigkeit / Glycol | |
| Zelltyp | NCM 811 | NCM 622 |
| Betriebstemperaturbereich [°C] | -30 bis 55 | |

Opel-Team-Niedersachsen

TECHNISCHE DATEN

| TECHNISCHE DATEN | ELEKTROANTRIEB 100 kW 49 kWh BATTERIE | | ELEKTROANTRIEB 100 kW 75 kWh BATTERIE | |
|---|--|-------------|--|-------------|
| LADESYSTEM ¹⁾ | | | | |
| Ladestandard AC [kW] | | | 11 | |
| Ladestandard DC [kW] | | | 100 | |
| Ladedauer AC 1,8 kW-Haushaltssteckdose, Mode 2 Kabel (0-100%) [h] | 22,5 | | | 37 |
| Ladedauer AC 3,6 kW-Hochleistungssteckdose, Mode 2 Kabel (0-100%) [h] | 14 | | | 23 |
| Ladedauer AC 7,4 kW-Wallbox, 1-phasig, Mode 3 Kabel (0-100%) [h] | 7 | | | 11,5 |
| Ladedauer AC 11 kW-Wallbox, 3-phasig, Mode 3 Kabel (0-100%) [h] | 5,5 | | | 7,5 |
| Ladedauer DC 100 kW-Schnellladestation, 3-phasig (5-80%) [h] | 0,5 | | | 0,75 |
| VERBRAUCHSWERTE ²⁾ | STANDARD | LANG | STANDARD | LANG |
| Elektrische Reichweite [km] | 202 - 223 | 201 - 221 | 319 - 352 | 317 - 348 |
| Elektrische Reichweite innerstädtisch [km] | 285 - 311 | 282 - 309 | 429 - 473 | 424 - 468 |
| CO ₂ -Emissionen (kombiniert) [g/km] | | | 0 | |

1) Die Ladezeit kann variieren und hängt vom Typ der Ladestation, der Umgebungstemperatur, der Außentemperatur und der Batterietemperatur ab.

2) Die angegebenen Kraftstoffverbrauchs- und CO₂-Emissionswerte wurden nach der neu eingeführten Worldwide harmonized Light vehicles Test Procedure (WLTP) ermittelt. Um die Vergleichbarkeit mit den nach bisherigem Prüfverfahren (NEFZ) gemessenen Fahrzeugen zu wahren, werden die entsprechend den geltenden Vorschriften korrelierte zurückgerechnete NEFZ-Werte angegeben. Alle Angaben entsprechen dem Stand bei Drucklegung. Wir behalten uns Änderungen der Motorspezifikationen vor, was die angegebenen Werte ändern kann. Die Angaben beziehen sich nicht auf ein einzelnes Fahrzeug und sind nicht Bestandteil des Angebots, sondern dienen allein Vergleichszwecken zwischen den verschiedenen Fahrzeugtypen. Die Werte eines Fahrzeugs hängen nicht nur von der effizienten Ausnutzung des Kraftstoffs durch das Fahrzeug ab, sondern werden auch vom Fahrverhalten und anderen nicht technischen Faktoren beeinflusst. Zusätzliche Ausstattungen können das Leergewicht erhöhen und zu geringfügig höheren als den angegebenen Verbrauchs- sowie CO₂-Werten führen, die Höchstgeschwindigkeit vermindern oder die Beschleunigungszeit erhöhen.

TECHNISCHE DATEN

| TECHNISCHE DATEN | ELEKTROANTRIEB 100 kW 49 kWh BATTERIE | | ELEKTROANTRIEB 100 kW 75 kWh BATTERIE | |
|--|--|-------------|--|-------------|
| | STANDARD | LANG | STANDARD | LANG |
| GEWICHTE KASTENWAGEN | | | | |
| Zul. Gesamtgewicht [kg] 2-/3-Sitzer | 2837 / 2846 | 2858 / 2867 | 3011 / 3021 | 3044 / 3053 |
| Zul. Gesamtgewicht [kg] 2-/3-Sitzer (erhöhte Nutzlast) | 3100 / 3100 | 3100 / 3100 | - | - |
| Leergewicht min. [kg] | 1910 | 1932 | 2085 | 2117 |
| Leergewicht max. [kg] | 2132 | 2159 | 2307 | 2344 |
| Nutzlast min. [kg] | 780 | 774 | 779 | 775 |
| Nutzlast max. [kg] | 1265 | 1243 | 1011 | 1011 |
| Zul. Achslast [kg] vorn | | | 1500 | |
| Zul. Achslast [kg] hinten | | | 1800 | |
| Max. Anhängelast [kg] bei 12% Steigung (gebremst) | | | 1000 | |
| Max. Anhängelast [kg] bei 12% Steigung (ungebremst) | | | 750 | |
| Max. zulässiges Zuggesamtgewicht, 12% Steigung [kg] normale / erhöhte Nutzlast | 3837 / 4100 | 3858 / 4100 | 4011 / - | 4044 / - |
| Stützlast [kg] | | | 60 | |
| Dachlast [kg] ¹⁾ | | | 170 | |
| GEWICHTE DOPPELKABINE | | | | |
| Zul. Gesamtgewicht [kg] 5-/6-Sitzer | 2908 / 2917 | 2931 / 2970 | 3094 / 3100 | 3100 / 3100 |
| Zul. Gesamtgewicht [kg] 5-/6-Sitzer (erhöhte Nutzlast) | 3100 / 3100 | 3080 / 3100 | - | - |
| Leergewicht min. [kg] ¹⁾ | 2041 | 2065 | 2228 | 2251 |
| Leergewicht max. [kg] ¹⁾ | 2249 | 2271 | 2413 | 2457 |
| Nutzlast min. [kg] ²⁾ | 734 | 735 | 756 | 718 |
| Nutzlast max. [kg] ²⁾ | 1134 | 1110 | 947 | 924 |
| Zul. Achslast [kg] vorn | | | 1500 | |
| Zul. Achslast [kg] hinten | | | 1800 | |
| Max. Anhängelast [kg] bei 12% Steigung (gebremst) | | | 1000 | |
| Max. Anhängelast [kg] bei 12% Steigung (ungebremst) | | | 750 | |
| Max. zulässiges Zuggesamtgewicht, 12% Steigung [kg] normale / erhöhte Nutzlast | 3908 / 4100 | 3931 / 4080 | 4094 / - | 4100 |
| Stützlast [kg] | | | 60 | |
| Dachlast [kg] ³⁾ | | | 170 | |

1) Leergewicht inkl. 75 kg Fahrergewicht, mit allen Füllständen. Das Leergewicht kann um bis zu 5 % nach oben oder unten von den angegebenen Gewichten abweichen. Höheres Leergewicht durch nationale Serien- und Sonderausstattung. Alle Werte beziehen sich auf das EU-Basismodell mit serienmäßiger Ausstattung. Zusätzliche Ausstattungen können das Leergewicht erhöhen bzw. die max. Nutzlast sowie die max. Anhängelasten reduzieren.

2) Nutzlast (inkl. Fahrer (75 kg)). Nutzlast variabel, da Leergewicht unterschiedlich je nach Ausstattung.

3) Unter Berücksichtigung des zulässigen Gesamtgewichts. Aus Sicherheitsgründen wird empfohlen, mit Dachlast nicht schneller als 120 km/h zu fahren.

TECHNISCHE DATEN

| TECHNISCHE DATEN | ELEKTROANTRIEB 100 kW 49 kWh BATTERIE | | ELEKTROANTRIEB 100 kW 75 kWh BATTERIE | |
|---|--|------|--|------|
| | STANDARD | LANG | STANDARD | LANG |
| GEWICHTE PLATTFORM- FAHRGESTELL | | | | |
| Zul. Gesamtgewicht [kg] 2-/3-Sitzer | 3100 / 3100 | - | 3100 / 3100 | - |
| Leergewicht min. [kg] ¹⁾ | 1686 | - | 1873 | - |
| Leergewicht max. [kg] ¹⁾ | 1754 | - | 1941 | - |
| Zul. Achslast [kg] vorn | 1500 | - | 1500 | - |
| Zul. Achslast [kg] hinten | 1800 | - | 1800 | - |
| Max. Anhängelast [kg] bei 12% Steigung (gebremst) | 1000 | - | 1000 | - |
| Max. Anhängelast [kg] bei 12% Steigung (ungebremst) | 750 | - | 750 | - |
| Max. zulässiges Zuggesamtgewicht, 12% Steigung [kg] | 4100 | - | 4100 | - |
| Stützlast [kg] | 60 | - | 60 | - |

1) Leergewicht inkl. 75 kg Fahrergewicht, mit allen Füllständen. Das Leergewicht kann um bis zu 5 % nach oben oder unten von den angegebenen Gewichten abweichen. Höheres Leergewicht durch nationale Serien- und Sonderausstattung. Alle Werte beziehen sich auf das EU-Basismodell mit serienmäßiger Ausstattung. Zusätzliche Ausstattungen können das Leergewicht erhöhen bzw. die max. Nutzlast sowie die max. Anhängelasten reduzieren.

ABMESSUNGEN

| ABMESSUNGEN | KASTENWAGEN STANDARD | KASTENWAGEN LANG | DOPPELKABINE STANDARD | DOPPELKABINE LANG | FLEKKABINE STANDARD | FLEKKABINE LANG | PLATTFORM- FAHRGESTELL |
|--|-------------------------|---------------------|--------------------------|----------------------|------------------------|--------------------|---------------------------|
| ABMESSUNGEN AUSSEN ¹⁾ | | | | | | | |
| Länge [mm] | 4980 | 5330 | 4980 | 5330 | 4980 | 5330 | 4815 |
| Breite ohne Außenspiegel [mm] | 1920 | | | | | | |
| Höhe [mm] | 1895 | 1935 | 1895 - 1935 | 1935 | 1895 - 1935 | 1935 | 1930 |
| Radstand [mm] | 3275 | | | | | | |
| Überhang vorne / hinten [mm] | 901 / 803 | 901 / 1153 | 901 / 803 | 901 / 1153 | 901 / 803 | 901 / 1153 | 901 / - |
| Spurweite Vorderachse / Hinterachse [mm] | 1627 / 1600 | 1627 / 1600 | 1627 / 1600 | 1627 / 1600 | 1627 / 1600 | 1627 / 1600 | 1627 / 1600 |
| Bodenfreiheit ohne / mit WORKSITE Paket [mm] | 150 / 175 | 150 / 175 | 150 / 175 | 150 / 175 | 150 / 175 | 150 / 175 | 150 / 175 |
| Wendekreis ohne / mit Überhang [m] | 12,4 / 12,9 | 12,4 / 12,9 | 12,4 / 12,9 | 12,4 / 12,9 | 12,4 / 12,9 | 12,4 / 12,9 | 12,4 / - |
| Ladekanten Höhe [mm] | 539 - 608 | 595 - 628 | 539 - 608 | 595 - 628 | 539 - 608 | 595 - 628 | - |
| Schiebetür Breite [mm] | 935 | | | | | | |
| Schiebetür Höhe [mm] | 1241 | | | | | | |
| Hecktüren Breite [mm] | 1282 | | | | | | |
| Hecktüren Höhe [mm] | 1220 | | | | | | |

1) Maße können durch Verkleidungen, Serien- und Sonderausstattungen abweichen. Die Maße variieren je nach Höhe des Messpunktes.

2) Das Volumen der Ladung kann vom angegebenen Laderaumvolumen je nach Beschaffenheit der Ladung abweichen.

3) Abzüglich 50 mm für Dachstreben.

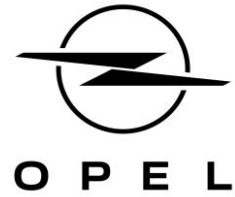
ABMESSUNGEN

| ABMESSUNGEN | KASTENWAGEN STANDARD | KASTENWAGEN LANG | DOPPELKABINE STANDARD | DOPPELKABINE LANG | FLEKKABINE STANDARD | FLEKKABINE LANG | PLATTFORM- FAHRGESTELL |
|--|-------------------------|---------------------|--------------------------|----------------------|------------------------|--------------------|---------------------------|
| ABMESSUNGEN LADERAUM ¹⁾ | | | | | | | |
| Laderaumvolumen [m ³] ²⁾ | 5,3 | 6,1 | 3,2 | 4 | 3,2 | 4 | - |
| inkl. optionaler Durchladefunktion [m ³] | 5,8 | 6,6 | - | - | - | - | - |
| mit vorgeschobener Trennwand [m ³] | - | - | - | - | 4,7 | 5,5 | - |
| Laderaumlänge am Boden [mm] | 2512 | 2862 | 2017 | 2365 | 2018 | 2367 | - |
| inkl. optionaler Durchladefunktion [mm] | 3674 | 4026 | - | - | - | - | - |
| Laderaumlänge in mittlerer Höhe [mm] | 2185 | 2535 | 1352 | 1700 | 1356 | 1704 | - |
| inkl. optionaler Komfort- Trennwand [mm] | 2069 | 2419 | - | - | - | - | - |
| mit vorgeschobener Trennwand [mm] | - | - | - | - | 1953 | 2302 | - |
| Breite maximal / zwischen den Radkästen [mm] | | | 1628 / 1258 | | | | - |
| Höhe maximal [mm] ³⁾ | 1397 | 1397 | 1337 | 1339 | 1337 | 1339 | - |
| Anzahl Verzurrösen im Laderaumboden | 6 | 8 | 4 | 6 | 4 | 6 | - |

1) Maße können durch Verkleidungen, Serien- und Sonderausstattungen abweichen. Die Maße variieren je nach Höhe des Messpunktes.

2) Das Volumen der Ladung kann vom angegebenen Laderaumvolumen je nach Beschaffenheit der Ladung abweichen.

3) Abzüglich 50 mm für Dachstreben.



OPEL AUTOMOBILE GmbH

Bahnhofplatz · 65423 Rüsselsheim am Main

www.opel.de

Bei den beschriebenen und abgebildeten Produktmerkmalen sowie Ausstattungsdetails handelt es sich teilweise um nicht serienmäßige, aufpreispflichtige Sonderausstattungen, abhängig von Version und Ausstattungsvariante. Beschreibungen und Abbildungen, Angaben über Lieferumfang, Ausstattung, Farbton, Aussehen, Leistungen, Maße, Gewicht, Kraftstoffverbrauch und Betriebskosten der Fahrzeuge entsprechen dem Zeitpunkt der Drucklegung. Die konkrete Ausstattung des Fahrzeugs ist beim Vertragshändler unter Bezugnahme auf die jeweils aktuelle Preisliste zu erfragen.