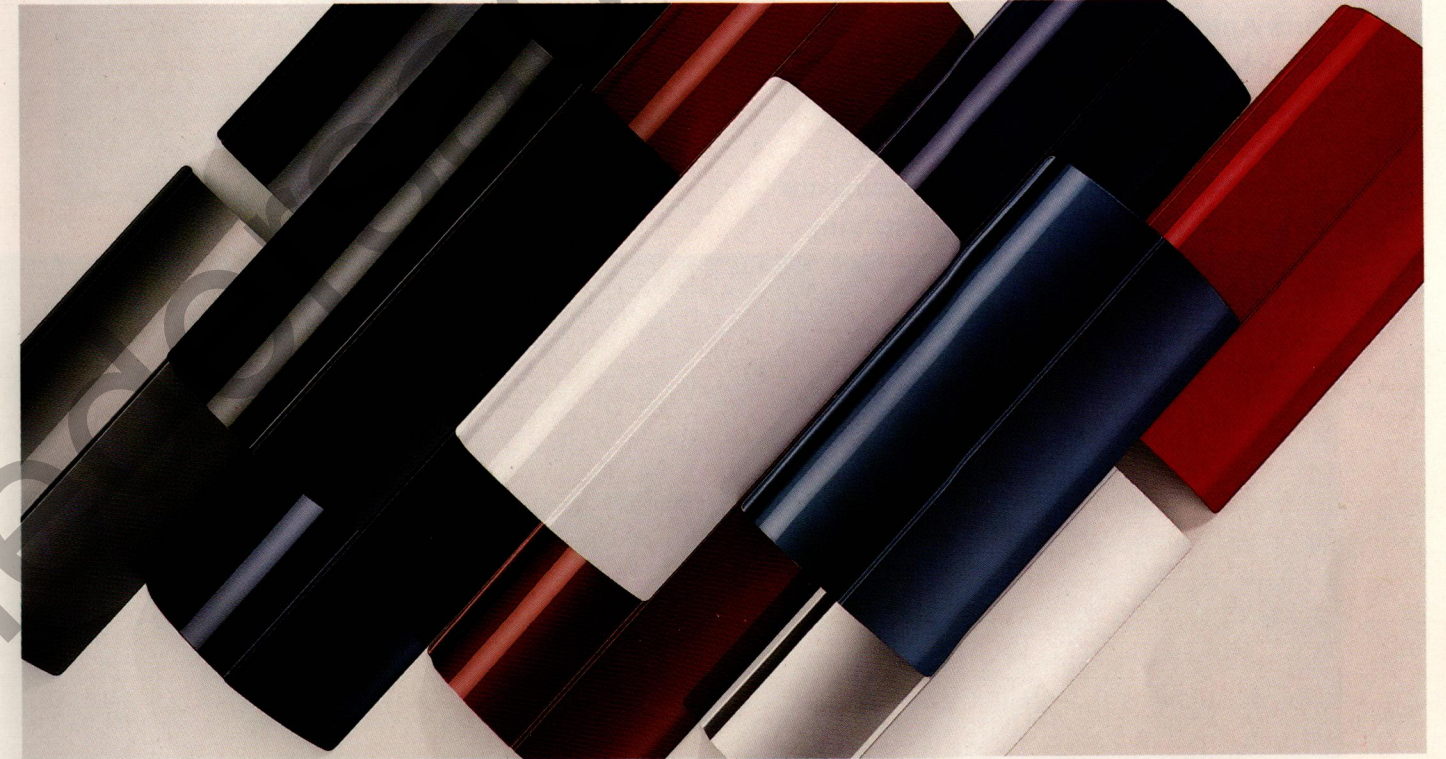


# FARBEN UND POLSTER

Ausgabe Februar 1992



CORSA  
ASTRA  
VECTRA  
CALIBRA  
OMEGA

Die Abbildungen in diesem Prospekt enthalten teilweise auch Sonderausstattungen, die nicht zum serienmäßigen Lieferumfang gehören.

Die in diesem Prospekt gezeigten Farben- und Polsterkombinationen sind teilweise nicht in allen Export-Ländern lieferbar. Der Inhalt entspricht dem Stand bei Drucklegung. Bitte informieren Sie sich über eventuell vorgenommene Produktänderungen bei Ihrem Opel Händler. Druckfarben geben den wirklichen Farbton nur annähernd wieder.



292/250/5 Best.-Nr.: 02022 Auf umweltfreundlichem, chlorfreiem Papier gedruckt.  
McCANN-ERICKSON

OPEL



## BIS INS DETAIL QUALITÄT

Eine sorgfältige und anspruchsvolle Ausstattung des Innenraums ist kein Luxus, sondern selbstverständliche Grundbedingung guten Fahrens. Aus diesem Grund bietet Ihnen Opel für die Innenausstattung Ihres Autos nur Materialien bester Qualität, die sich durch Haltbarkeit und Bequemlichkeit auszeichnen und hohen ästhetischen Ansprüchen genügen. Die Farben der Bezüge werden passend zur Lackierung ausgesucht und auf die Innenraumgestaltung jeder Modellreihe abgestimmt.

Selbstverständlich serienmäßig für Ihren Komfort und Ihre Sicherheit: höhenverstellbare Sicherheitsgurte vorn und hinten\*, die sich nach Bedarf verstellen lassen.

Für den Korrosionsschutz wird partiell ein- oder beidseitig verzinktes Stahlblech verwendet. Kofferraumdeckel, Türen, Seitenwände, Kotflügel und Frontbleche werden mit spezieller Rostschutzfarbe grundiert und die Rohkarosserien anschließend zinkphosphatiert. Die darauf folgende kathodische Tauchgrundierung ist ebenso Teil dieser aufwendigen Korrosionsschutzmaßnahmen wie der PVC-Unterbodenschutz und das Schutzwachs in den Hohlräumen.

Für die Qualität unserer Lacke garantieren wir über Jahre. Wichtig ist uns auch, den Lackiervorgang soweit wie möglich umweltschonend durchzuführen. Die Lösung: Durch Lacke auf Wasserbasis kann auf ca. 95% der umweltbelastenden Lösungsmittel verzichtet werden.



Sie können je nach Modell zwischen normaler Lackierung, Brillant-Lackierung, Zwei-Schicht-Metallic-Lackierung und einer Zwei-Schicht-Mineral-Effekt-Lackierung wählen.

\* Bei Corsa und Calibra nur vorn.

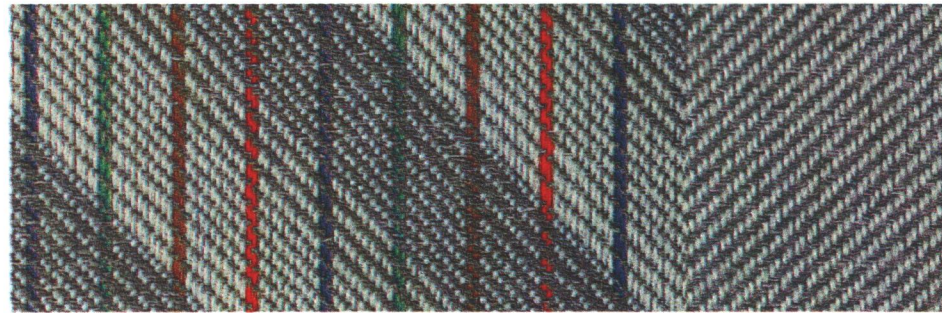




# CORSA

## CORSA CITY CORSA ECO

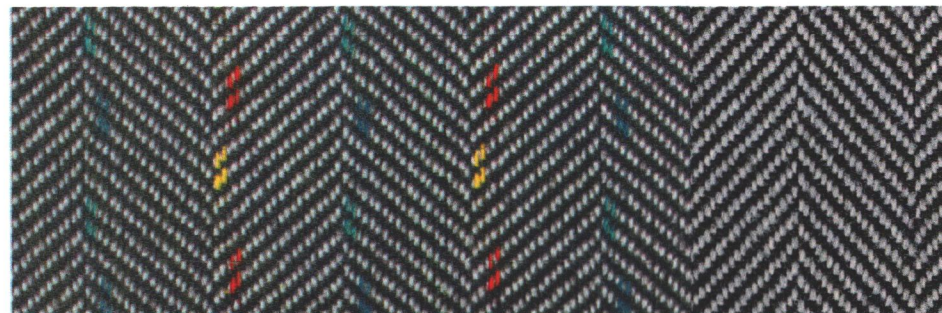
Stoff



Grau

## CORSA SWING-IN

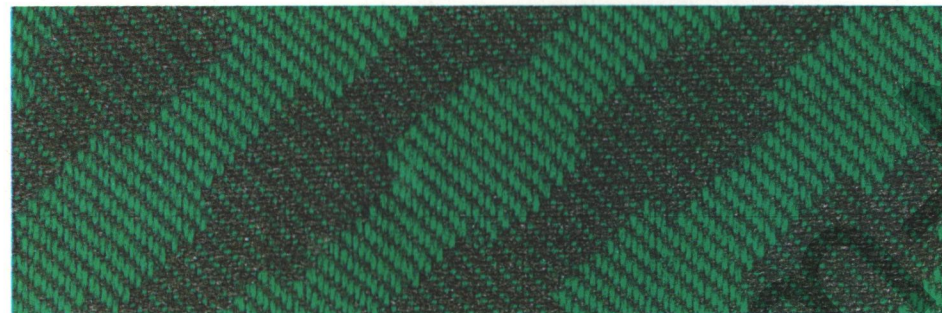
Stoff



Grau

## CORSA JOY

Stoffe



Türkis



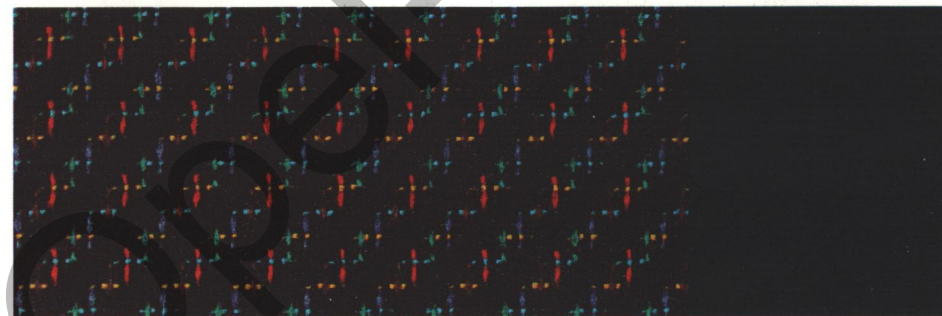
Gelb



Rot

## CORSA GSI

Stoff



Anthrazit

Lackierungen	City Eco	Swing-in	Joy			GSi
	Stoff	Stoff	Stoffe			Stoff
	Grau	Grau	Türkis	Gelb	Rot	Anthrazit
Casablancaweiß	●	●				●
Miamiblau	●	●				
Tunisgelb				●		
Toskanarot		●				
Schwarz	●	●	●		●	
<b>Brillant-Lackierung <sup>1)</sup></b>						
Magmarot	●	●			●	●
<b>Zwei-Schicht-Metallic-Lackierungen <sup>1)</sup></b>						
Tech Violett		●				●
Novaschwarz		●				●
Mistralgrau	●	●				●
Starsilber		●				●
<b>Zwei-Schicht-Mineral-Effekt-Lackierungen <sup>1)</sup></b>						
Marseillerot	●	●				
Lagunenblau		●				
Admiralblau			●			

<sup>1)</sup> gegen Mehrpreis

● = Kombination

□ = nicht lieferbar



GSi-Sportsitze



# ASTRA

## ASTRA GL ASTRA CARAVAN GL

Stoffe



Blau



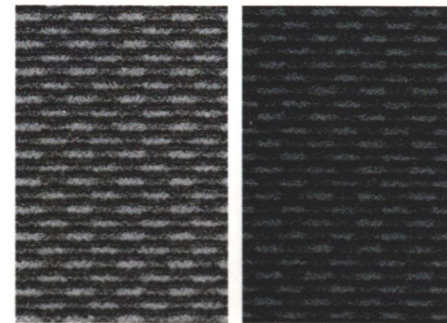
Grau

## ASTRA GLS

Stoffe



Blau

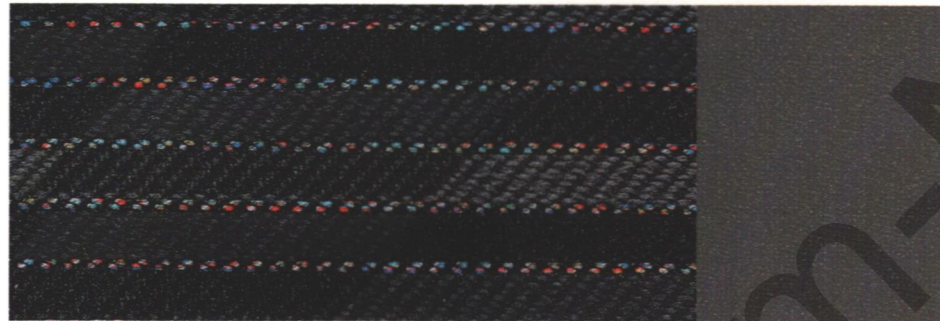


Grau

Anthrazit

## ASTRA GT ASTRA CARAVAN CLUB

Stoff



Grau

## ASTRA GSI/GSI 16V

Stoff



Anthrazit

## ASTRA CARAVAN GL

Kunstleder



Anthrazit

	GL		GLS		GT	GSI/ GSI 16V	Caravan GL			Caravan Club	
Lackierungen	Stoffe		Stoffe		Stoff	Stoff	Stoffe		Kunst- Leder	Stoff	
	Blau	Grau	Blau	Anthr.	Grau	Grau	Anthr.	Blau	Grau	Anthr.	Grau
Casablancaweiß	●	●	●	●	●	●	●	●	●	●	●
Kosmosblau	●	●	●	●	●			●	●	●	
Toskanarot		●	●	●					●	●	
<b>Brillant-Lackierung <sup>1)</sup></b>											
Magmarot		●		●	●	●	●		●	●	●
<b>Zwei-Schicht-Metallic-Lackierungen <sup>1)</sup></b>											
Mistralgrau		●		●	●				●	●	
Starsilber	●	●	●	●	●			●	●	●	
Novaschwarz		●		●	●	●	●		●	●	●
<b>Zwei-Schicht-Mineral-Effekt-Lackierungen <sup>1)</sup></b>											
Lagunenblau		●		●	●	●			●	●	●
Spektralblau	●	●	●		●	●	●	●	●	●	●
Marseillerot		●		●	●	●			●	●	●

<sup>1)</sup> gegen Mehrpreis

● = Kombination

□ = nicht lieferbar

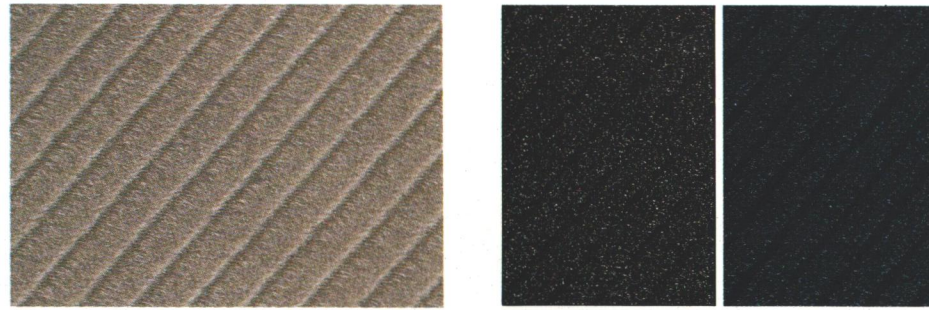


GSi-Sportsitz



# VECTRA

## VECTRA GL Stoffe



Grau

Anthrazit

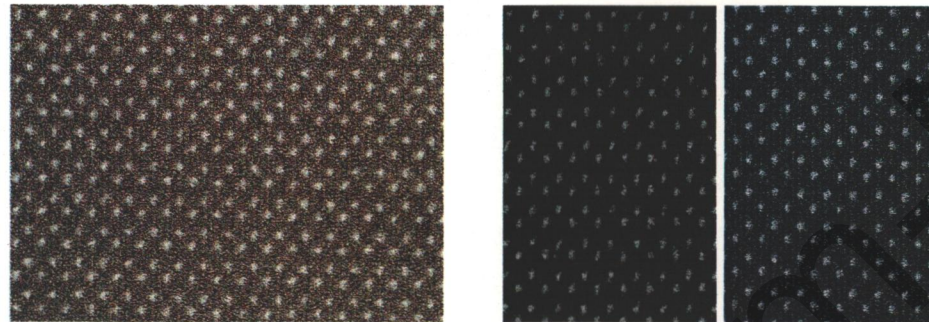
Blau

## VECTRA GL Kunstleder<sup>1)</sup>



Anthrazit

## VECTRA GLS VECTRA CD VECTRA DIAMANT CD Veloursstoffe

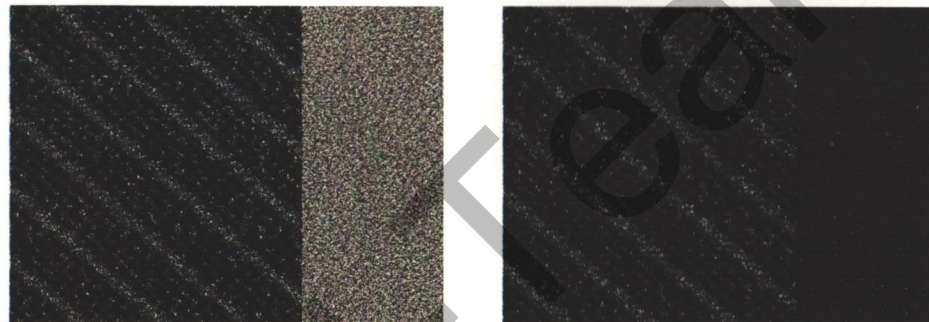


Grau

Anthrazit

Blau

## VECTRA GT VECTRA 4x4 VECTRA DIAMANT 4x4 Veloursstoffe



Grau

Anthrazit

## VECTRA 2000 Stoff



Anthrazit

<sup>1)</sup> gegen Mehrpreis

	GL			GL	GLS/CD			GT/4x4		2000	Diamant CD			Diamant 4x4	
Lackierungen	Stoffe			Kunstleder <sup>1)</sup>	Veloursstoffe			Veloursstoffe		Stoff	Veloursstoffe			Veloursstoffe	
	Grau	Anthr.	Blau	Anthr.	Grau	Anthr.	Blau	Grau	Anthr.	Anthr.	Grau	Anthr.	Blau	Grau	Anthr.
Casablancaweiß	●	●	●	●	●	●	●	●	●	●					
Königsblau	●		●	●	●		●	●							
<b>Brillant-Lackierung<sup>1)</sup></b>															
Magmarot	●	●		●	●	●		●	●						
<b>Zwei-Schicht-Metallic-Lackierungen<sup>1),2)</sup></b>															
Mistralgrau	●	●		●	●	●		●	●	●	●	●		●	●
Rembrandt-Silber	●	●		●	●	●		●	●		●	●		●	●
Starsilber										●					
Rauchgrau											●	●		●	●
Novaschwarz	●	●		●	●	●		●	●	●	●	●		●	●
<b>Zwei-Schicht-Mineral-Effekt-Lackierungen<sup>1),2)</sup></b>															
Marseillerot	●	●		●	●	●		●	●	●	●	●		●	●
Aubergine	●	●		●	●	●		●	●		●	●		●	●
Spektralblau	●	●	●	●	●	●	●	●	●	●	●	●	●	●	●
Lagunenblau											●	●		●	●

<sup>1)</sup> gegen Mehrpreis

<sup>2)</sup> Bei Vectra Diamant ohne Mehrpreis

- = Kombination
- = nicht lieferbar



Vectra-2000-Sportsitz



# CALIBRA

CALIBRA  
 CALIBRA 4x4  
 CALIBRA TURBO  
 Stoffe



Blau



Anthrazit



Anthrazit

CALIBRA  
 CALIBRA 4x4  
 CALIBRA TURBO  
 Leder<sup>1)</sup>

<sup>1)</sup> gegen Mehrpreis, lieferbar ab März 1992

Lackierungen	Calibra Calibra 4x4 Calibra Turbo		
	Stoffe	Leder <sup>1)</sup>	
	Blau	Anthrazit	Anthrazit
Casablancaweiß	●	●	●
<b>Brillant-Lackierung<sup>1)</sup></b>			
Magmarot		●	●
<b>Zwei-Schicht-Metallic-Lackierungen<sup>1)</sup></b>			
Mistralgrau	●	●	●
Starsilber	●	●	●
Novaschwarz	●	●	●
<b>Zwei-Schicht-Mineral-Effekt-Lackierungen<sup>1)</sup></b>			
Spektralblau	●	●	●
Neptun-Türkis		●	●

<sup>1)</sup> gegen Mehrpreis

● = Kombination  
 □ = nicht lieferbar

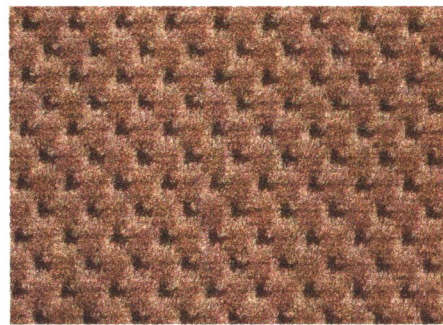


Ledersitz

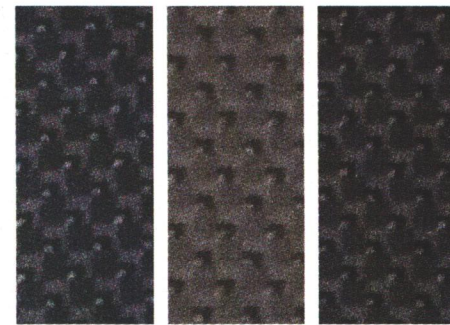


# OMEGA

OMEGA GL  
OMEGA CARAVAN GL  
OMEGA GL DIAMANT  
OMEGA CARAVAN GL  
DIAMANT

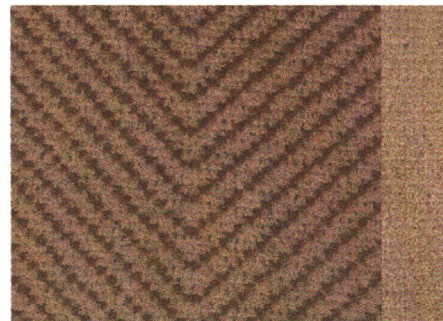


Beige



Blau    Grau    Anthrazit

OMEGA CD  
OMEGA CARAVAN CD  
OMEGA CARAVAN 24V  
OMEGA CD DIAMANT  
OMEGA CARAVAN CD  
DIAMANT

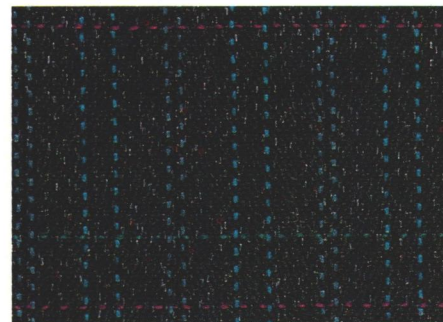


Beige

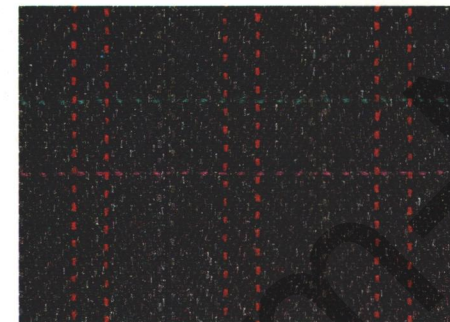


Blau    Grau    Anthrazit

OMEGA CARAVAN  
Stoffe

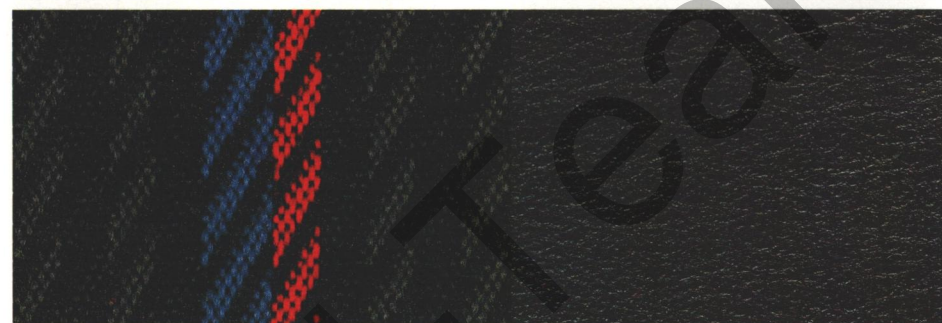


Blau



Anthrazit

OMEGA 3000  
Stoff-Leder-Kombination



Anthrazit

OMEGA GL  
OMEGA CARAVAN  
OMEGA CARAVAN GL  
Kunstleder, gegen Mehrpreis



Anthrazit

OMEGA GL SPORTIVE  
OMEGA CD SPORTIVE  
OMEGA CARAVAN GL CLUB  
OMEGA CARAVAN CD CLUB  
Stoff



Anthrazit

	GL/CD/Diamant/ Caravan GL/Caravan CD/ Caravan Diamant/Caravan 24V				Caravan		Spor- tive/ Car- van Club	GL/ Cara./ Car. GL	GL/CD/ Diamant/ Caravan 24V/ Caravan CD Diamant	3000	
Lackierungen	Veloursstoffe				Stoffe		Stoff	Kunst- leder <sup>1)</sup>	Leder <sup>1),4)</sup>	Stoff/ Leder	
	Beige	Blau	Grau	Anthr.	Anthr.	Blau	Anthr.	Anthr.	Grau	Anthr.	Anthr.
Casablancaweiß <sup>3)</sup>		●	●	●	●	●	●	●	●	●	●
Königsblau <sup>3)</sup>	●	●	●			●		●	●		
Toskanarot <sup>3)</sup>	●		●	●	●		●	●	●	●	
<b>Brillant-Lackierung<sup>1),2)</sup></b>											
Magmarot <sup>3)</sup>	●	●	●	●			●	●	●	●	●
<b>Zwei-Schicht-Metallic-Lackierungen<sup>1),5)</sup></b>											
Mistralgrau <sup>3)</sup>		●	●	●	●		●	●	●	●	●
Starsilber <sup>3)</sup>		●	●	●	●	●	●	●	●	●	●
Rembrandt-Silber	●		●	●	●		●	●	●	●	
Novaschwarz	●		●	●	●		●	●	●	●	●
<b>Zwei-Schicht-Mineral-Effekt-Lackierungen<sup>1),5)</sup></b>											
Spektralblau	●	●	●	●	●	●	●	●	●	●	
Marseillerot	●		●	●	●		●	●	●	●	
Aubergine	●		●	●	●		●	●	●	●	
Emeraldgrün	●		●	●	●		●	●	●	●	

- <sup>1)</sup> gegen Mehrpreis
- <sup>2)</sup> Bei Omega 3000 ohne Mehrpreis
- <sup>3)</sup> Nicht für Caravan 24V und Diamant
- <sup>4)</sup> Für Caravan 24V und Caravan CD Diamant nur in Anthrazit
- <sup>5)</sup> Bei Diamant und Caravan 24V ohne Mehrpreis

● = Kombination  
□ = nicht lieferbar

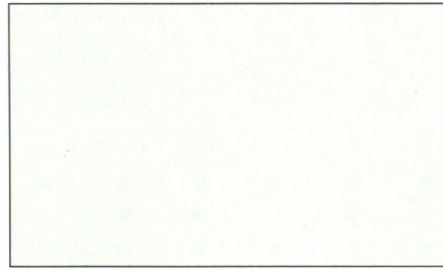


Ledersitz für Limousine (Anthrazit)



# AUSSENFARBEN

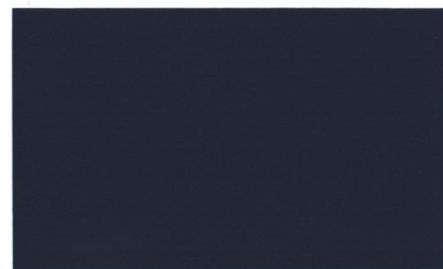
## LACKIERUNGEN



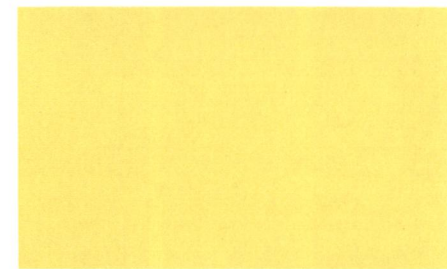
Casablancaweiß



Miami blau



Kosmos blau



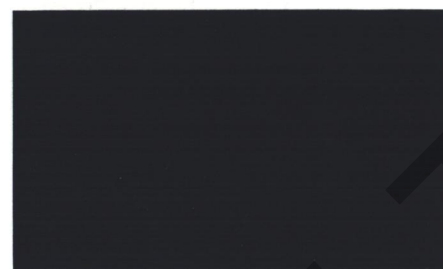
Tunes gelb



Toskanerot



Schwarz



Königs blau



Magmarot

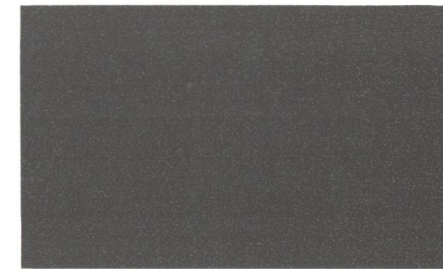
## ZWEI-SCHICHT-METALLIC-LACKIERUNGEN<sup>1)</sup>



Tech Violett



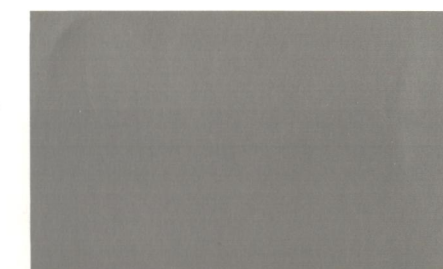
Novaschwarz



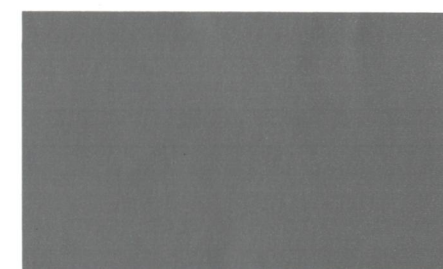
Mistral grau



Rembrandt-Silber

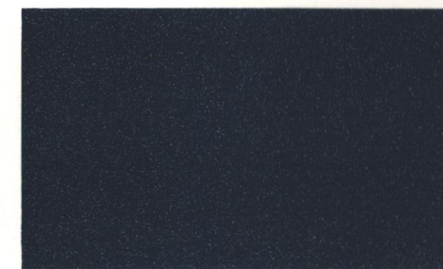


Starsilber



Rauch grau

## ZWEI-SCHICHT-MINERAL-EFFEKT-LACKIERUNGEN<sup>1)</sup>



Spektral blau



Marseillerot



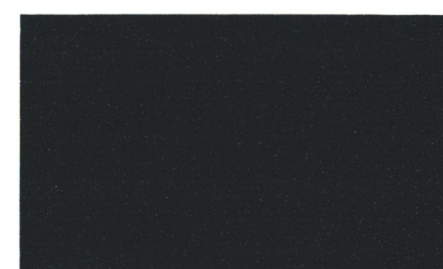
Aubergine



Lagunen blau



Emerald grün



Neptun-Türkis



Admiral blau

## BRILLANT-LACKIERUNG<sup>1)</sup>

<sup>1)</sup> gegen Mehrpreis

<sup>1)</sup> gegen Mehrpreis