

DER NEUE ASTRA



McCANN-ERICKSON



Die Abbildungen in diesem Prospekt enthalten teilweise auch Sonderausstattungen, die nicht zum serienmäßigen Lieferumfang gehören.

Der Inhalt entspricht dem Stand bei Drucklegung (8/94). Wir behalten uns Änderungen von Konstruktion und Ausstattung vor. Druckfarben geben den wirklichen Farbton nur annähernd wieder. Gezeigte Sonderausstattungen gegen Mehrpreis. Außerhalb der Bundesrepublik Deutschland können Angebot, Technik und Ausstattung unserer Fahrzeuge abweichen. Bitte informieren Sie sich über die genaue Ausstattung unserer Fahrzeuge bei Ihrem Opel Partner.

ADAM OPEL AG, Rüsselsheim

OPEL 

8/94 - 800/1 Best.-Nr.: 01057 Auf umweltfreundlichem, chlorfreiem Papier gedruckt.

OPEL 



Die Ansprüche an ein Automobil sind nicht nur gestiegen: Sie sind umfassender geworden.

Opel hat frühzeitig damit begonnen, in Einklang zu bringen, was lange Zeit für unvereinbar galt: ein Höchstmaß an Umweltverträglichkeit und Sicherheit, an Wirtschaftlichkeit, Qualität und Komfort zu einem fairen Preis.

So waren wir 1989 der erste Großserienhersteller mit serienmäßigem Katalysator in allen Modellen. Und den Kraftstoffverbrauch unserer Autos haben wir innerhalb von 12 Jahren um 25% gesenkt.

Nicht zuletzt wird Sicherheit zunehmend zum Qualitäts-Maßstab. Auch hier gibt Opel mit einer einzigartigen Kombination serienmäßiger Sicherheitssysteme ebenso beruhigende wie richtungweisende Antworten.

Doch dauerhafte Kundenzufriedenheit erreichen wir nur, wenn wir uns mit dem Erreichten nicht zufriedengeben. Deshalb investieren wir permanent in die technische Entwicklung und die Produktionsmethoden von morgen: So zählt unser Werk in Eisenach zu den modernsten Europas. Das Ergebnis sind Automobile mit zukunftsweisender Technik für anspruchsvolle Kunden.

Bei all dem haben wir eines nicht vergessen: die Freude, die Sie tagtäglich an Ihrem Auto haben sollen. An seinem gelungenen Design wie am faszinierenden Fahrerlebnis. Dabei wollen wir Sie immer mit etwas mehr überraschen, als Sie erwarten. Und das ist: Technik, die begeistert.

OPEL

<i>Astra-Konzept.....3</i>	<i>Der neue Astra.....4</i>	<i>Astra-Komfort.....6</i>	<i>Astra-Cockpit8</i>	<i>Astra Caravan.....10</i>
<i>Sportive Caravans..22</i>	<i>Astra-Ausstattung24</i>	<i>Farben und Polster ...26</i>		



Freuen Sie sich auf den neuen Opel Astra. Denn mit Innovationen und Optimierungen in allen denkbaren Bereichen ist er noch attraktiver in Technik, Styling, Sicherheit und Wirtschaftlichkeit. Die Summe all dieser Verbesserungen führt zu einem klaren und überzeugenden Ergebnis: Astra, mehr Vergnügen beim Autofahren. Damit haben Sie jetzt beim Autokauf eine ganz klare Orientierung und Entscheidungsgröße. Die Astra-Klasse bietet in den wichtigen Dimensionen Technik und Wert so viele Vorteile, daß sich andere daran messen lassen müssen. Allein im Komfort ist der neue Astra eine Klasse für sich. Je höher die Fahrkultur, um so größer der Fahrspaß. Durch ein modifiziertes

Fahrwerk ist das Astra-Vergnügen grenzenlos. Auch in der Sicherheit brauchen Sie keine Einschränkungen hinzunehmen. Denn im neuen Astra ist nicht nur der Fahrer-Airbag serienmäßig, sondern auch der für den Beifahrer. Intelligente Autos haben geschickte Motoren: Unsere neuen 1.6-16V-ECOTEC- und 1.7-D-Softturbo-Triebwerke erfüllen schon heute die europäischen Abgasgrenzwerte, die erst ab 1996 in Kraft treten. Die Freude an der einzigartigen Astra-Klasse beginnt allerdings schon bei der Auswahl. Denn das Modell-, Ausstattungs- und Motoren-Programm ist so vielseitig, daß Sie sich individuell und ohne Kompromisse den neuen Astra zusammenstellen können, der zu Ihnen paßt.

<i>Astra-Sicherheit.....12</i>	<i>Astra-Auswahl14</i>	<i>Motoren und Umwelt16</i>	<i>Astra Cabrio18</i>	<i>Astra GSi/Sport.....20</i>
--------------------------------	------------------------------	-----------------------------------	-----------------------------	-------------------------------

SOUVERÄNES STYLING FÜR ÜBERLEGENE TECHNIK:
DER NEUE ASTRA.



Das neue, ausdrucksstarke Gesicht einer Auto-Persönlichkeit mit Charakter. Der neue Astra GLS Fließheck mit fünf Türen und viel neuer Technik, die Autofahren sicherer, umweltverträglicher und wirtschaftlicher macht. Viel Vergnügen.

DER NEUE ASTRA. EINE KOMFORTKLASSE FÜR SICH.



*Der höhenstellbare
Fahrersitz gibt Ihnen
Ihre individuelle Ideal-
Position.*



*Im neuen Astra erleben
Sie praktische Ergo-
nomie. Für mehr Bedie-
nungssicherheit und
mehr Komfort. Harmo-
nisches Ambiente mit
viel Kopf- und Beinfrei-
heit zum entspannten
Autofahren.
(Abb. GLS-Interieur)*

Beim Autofahren sollte man sich möglichst wohl und entspannt fühlen. Und dazu gehört nun mal ein Fahrzeug, das im Raumangebot großzügig, im Ambiente harmonisch und im Fahrwerk kultiviert ist. Dies schließt

die hochwertigen und geschmackvollen Bezugsstoffe des Innenraums genauso ein wie die neue Gasdruck-Stoßdämpfung des Fahrwerks.

Je länger die Reisen sind, um so mehr spüren Sie, daß die wichtigen

Komfortkriterien Fahrkultur, Laufruhe, Dämpfung, geringes Geräuschniveau und Ermüdungsfreiheit vom neuen Astra kompromißlos erfüllt werden. Jeder Fahrgast hat seinen anatomisch durchgeformten Sitz mit reichlich

Kopf- und Beinfreiheit. Und der Fahrer bekommt durch ergonomisch angeordnete Bedienungs- und Kontrollelemente und durch optimale Rundumsicht viel Gelassenheit mit auf die Reise.

HIER GEHEN SIE IN FÜHRUNGSPPOSITION.



Das Triple-Info-Display liefert präzise Informationen auf einen Blick: Uhrzeit, Außentemperatur, Datum, Frequenz des eingestellten Radiosenders.



Auf Tastendruck aktivieren Sie das Reinluft-Filter-System. Pollen und schlechte Gerüche bleiben draußen, und drinnen herrscht gute Luft.

Wer in diesem Cockpit sitzt, fährt gut, sicher und souverän.
(Abb. Astra GLS)

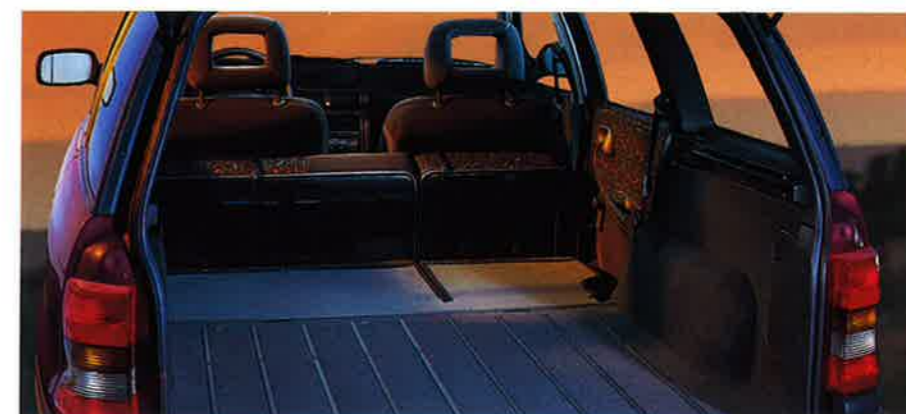
VIEL PLATZ UND FLEXIBILITÄT AUF DER GANZEN LÄNGE: DER ASTRA CARAVAN.



Der neue Astra Caravan Club ist ein guter Familienfreund, der alles mitmacht und viel mitnimmt. Er ist nicht nur ein elegantes Raumwunder, sondern in jeder der sieben möglichen Motorisierungen auch ein wahres Treibstoffparwunder.

Bei Opel ist ein Caravan mehr als nur eine abgewandelte Limousine. Ihm liegt eine eigenständige Raumkonzeption mit spezifischen Konstruktionsmerkmalen zugrunde. Das erleben Sie schon beim Beladen des neuen Astra Caravan: niedrige Ladekante, breiter und tiefer Laderaum mit maximal 1630 Liter Volumen, hochaufschwingende Heckklappe und asymmetrisch teilbare Rückbank.

Wofür Sie Ihren Astra Caravan in einer arbeitsreichen Woche oder am vergnüglichen Wochenende auch brauchen, mit seiner Raumflexibilität fahren Sie fast allen Transportproblemen einfach davon. Mit allem, was jeden Astra einzigartig macht: mit seiner Laufkultur, Dynamik, Sicherheit und seinem Fahrkomfort.



Sie blicken gerade in einen der geräumigsten Laderäume, die ein Caravan bieten kann. Welches Ihr Beruf, Sport oder Hobby auch ist, hier ist Platz dafür.

JEDE MENGE LUFT UND IDEEN FÜR MEHR SICHERHEIT.



Alle neuen Astras haben serienmäßig einen asphärisch geformten Außenspiegel auf der Fahrerseite. Denn er sorgt beim Überholen für sicheren Blick nach hinten.



Für die konsequente Opel Sicherheit gibt es großartige Beweise: Der **Opel Full Size Airbag** ist fast doppelt so groß wie der „Euro-Airbag“. Das sind 67 Liter Sicherheit für den Fahrer. Der Beifahrer-Airbag arbeitet sogar mit 120 Litern. Beide zusammen decken die Instrumententafel vollständig ab, und beide sind im neuen Astra natürlich serienmäßig.



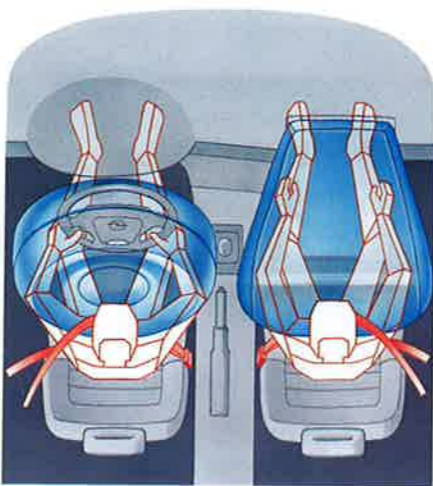
ASTRA

Diese Sicherheitskomponenten werden durch das **Astra-Aktivgurt-System** noch ergänzt. Es besteht aus der idealen Kombination von höhenstellbaren Sicherheitsgurten vorn und hinten, Sitzrampen an den Vordersitzen und Gurtschloßstraffern.



ASTRA

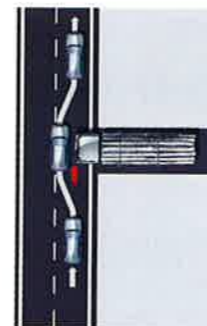
Ein Höchstmaß an passiver Sicherheit bietet das **Astra-Rundumschutz-System** mit computerberechneten, energieabsorbierenden Aufprallzonen vorn und hinten. Doppelstahlrohr-Verstärkungen in den Türen wirken bei einem Seitenaufprall wie Leitplanken. Zusätz-



liche Verstärkungen geben den neuen Astras noch mehr Torsionssteifigkeit. Aktive Sicherheit ist bei Opel ein Forschungsgebiet, in dessen Zentrum der Fahrer steht. Er ist für sich und andere verantwortlich, und dabei müssen wir ihn mit entlastenden Sicherheitskomponenten unterstützen. Dazu gehört das Sicherheitsfahrwerk, das optimal auf die Motordynamik abgestimmt ist. Durch den Einsatz von Gasdruck-Stoßdämpfern werden Fahreigenschaften und Bodenhaftung aller neuen Astras sogar verbessert.

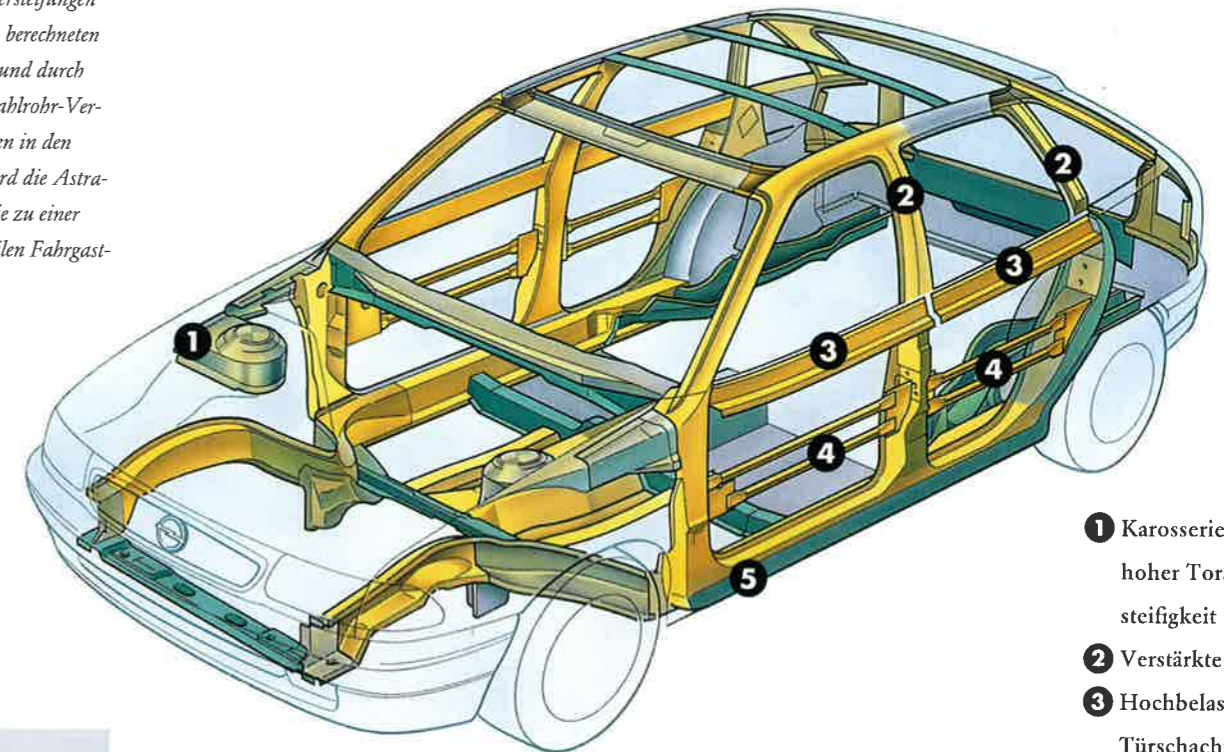
Das Opel Sicherheits-System ist eine durchdachte Gesamtkonzeption aus Opel Full Size Airbags und höhenstellbaren Sicherheitsgurten mit Gurtschloßstraffern. An den Vordersitzen verhindern Sitzrampen das Wegtauchen unter den Gurten.

Die Opel Airbags werden von einer sehr intelligenten Logik gesteuert. Innerhalb von nur 15 bis 20 Millisekunden nach Eintritt einer Verzögerung entscheidet sie, ob ausgelöst werden muß.



ABS (serienmäßig im GSi und Caravan GSi), Gasdruckstoßdämpfer und eine präzise arbeitende Servolenkung sorgen auch in schwierigen Fahrzuständen für aktive Sicherheit.

Durch Versteifungen an genau berechneten Punkten und durch Doppelstahlrohr-Verstärkungen in den Türen wird die Astra-Karosserie zu einer formstabilen Fahrgastzelle.



- 1 Karosserie mit hoher Torsionssteifigkeit
- 2 Verstärkte Säulen
- 3 Hochbelastbare Türschachtverstärkungen
- 4 Doppelstahlrohr-Verstärkungen in den Türen
- 5 Verstärkte Seitenschweller

Bei so vielen Opel Ideen verstehen Sie sicher sofort, warum der Astra eines der sichersten Autos auf unseren Straßen ist. Zum Schluß ein Sicherheitsthema ganz anderer Art: Beim Diebstahlschutz sind ab Oktober 1994 modernste Technologien für die Wegfahrsperre und das Diebstahlwarnsystem verfügbar.

DIE ASTRA-KOMPONENTEN FÜR AKTIVE SICHERHEIT

- ⊗ Gasdruck-Stoßdämpfer
- ⊗ Sicherheitsfahrwerk für optimale Bodenhaftung
- ⊗ Integrierte Nebelscheinwerfer (serienmäßig ab GLS)
- ⊗ Asphärisch geformte, umklappbare Außenspiegel

PASSIVE SICHERHEIT AUF EINEN BLICK:

- ⊗ Zwei Opel Full Size Airbags
- ⊗ Verwindungssteife Fahrgastzelle
- ⊗ Computerberechnete Aufprallzonen vorn und hinten
- ⊗ Doppelstahlrohr-Verstärkungen in den Türen
- ⊗ Höhenstellbare Sicherheitsgurte
- ⊗ Gurtschloßstraffer
- ⊗ Sitzrampen gegen das Wegtauchen

DER NEUE ASTRA.
EIN WERT, AUF DEN SIE LANGE STOLZ SIND.



Der neue Astra als GLS mit 4 Türen. Eine komfortable Limousine mit reichhaltiger Serienausstattung.

Ihre hohe Klasse sieht man den neuen Astras schon von außen an. Denn guter Stil kommt von perfektem Styling. Doch erst die Perfektion und Verarbeitungsqualität aller Fahrzeugkomponenten machen die Astras so hochwertig. Das gilt für alle Astras, vom Dreitürer bis zum Cabrio. Wenn auch die Motorisierungen und die Ausstat-

tungen nach Ihren Wünschen sehr variabel sind, entstammen doch alle Astras dem hohen Qualitäts-, Sicherheits-, Zuverlässigkeits- und Innovationsdenken, das unsere Ingenieure auszeichnet.

Deshalb darf jeder auf den neuen Astra mit Recht ein wenig stolz sein. Sie als Besitzer und wir als Hersteller.



Der 3türige Astra GL. Komplett ausgestattet und ein echter Opel. Mit all der anspruchsvollen und intelligenten Technik, die Astra-Fahren zu einem Vergnügen macht.

ASTRAS NEHMEN NICHT NUR MIT DEM MOTOR RÜCKSICHT AUF DIE UMWELT.



Opel ist ein Motor für mehr Umweltverträglichkeit. In der Triebwerkstechnik wie in allen anderen Bereichen der Automobilherstellung forschen wir aktiv nach Entlastungsmöglichkeiten für die Umwelt. Dabei haben wir schon sehr viel erreicht:

- Durch die Opel Wasserlack-Technologie konnten wir den Lösungsmittelgehalt bei Grundlacken auf 5% reduzieren.
- Bei Opel werden keine FCKW-haltigen Treib- bzw. Kältemittel mehr eingesetzt.
- In Brems- und Kupplungsbelägen, in Motor- und Auspuffdichtungen gibt es kein Asbest mehr.
- Recycling ist bei uns angewandter Umweltschutz. Denn konsequent werden Verkleidungsteile aus recycelfähigem Material gefertigt.
- Durch Kennzeichnung fast aller Kunststoffteile mit international gültigen Materialcodes schaffen wir die Voraussetzung für sortenreine Wiederaufbereitung.

Und mit den neuen Astras fährt die Umwelt jetzt noch besser. Denn für diese Autos gibt es gleich zwei neue 16-Ventil-Triebwerke, die alle dem umweltfreundlichen ECOTEC-Prinzip folgen. Sie sind emissionsreduziert, leiser, sauberer, wirtschaftlicher.

Nehmen Sie zum Beispiel dieses Triebwerk: den neuen 1.6-16V-ECOTEC-Motor mit 74 kW(100 PS).

Der Motor arbeitet mit sequentieller Einspritzung, Direktzündung, Frischlufteinblasung und elektronisch gesteuerter Abgasrückführung. Die Vierventiltechnik mit zentral platzierter Zündkerze optimiert die Gemischaufbereitung. Die Kerzenposition bewirkt durch kurze Flammwege eine effektivere Verbrennung. Dieselbe Technik bietet auch das andere neue Triebwerk: der 1.8i-16V-Motor mit 85 kW(115 PS).

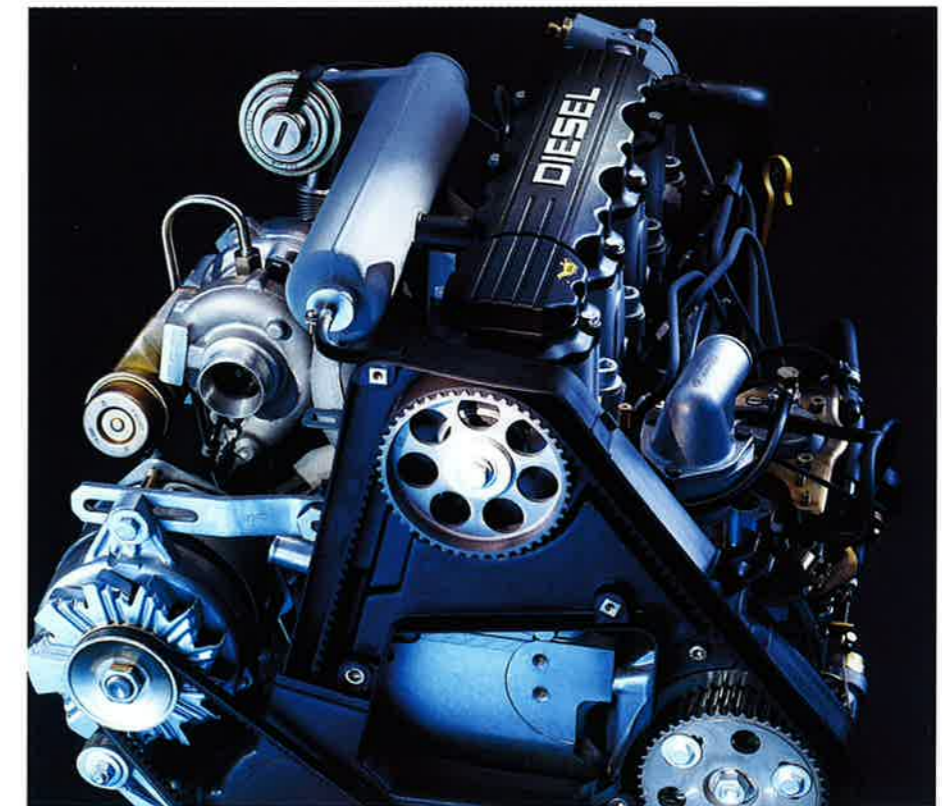
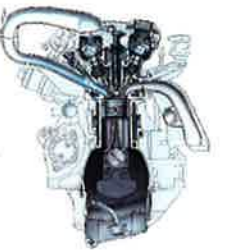
In einem so umweltfreundlichen Motorenprogramm darf ein moderner Diesel nicht fehlen. Hier ist der neue 1.7D mit 50 kW(68 PS). Dieser Turbodiesel ist als „Softturbo“ ausgelegt und erfüllt schon heute die europäischen Abgasgrenzwerte, die erst ab 1996 in Kraft treten. Mit seinem Verbrauch von nur 5,9 l/100 km im Euromix ist er besonders wirtschaftlich.



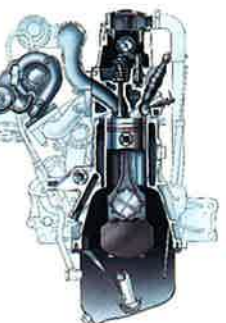
Großer Fahrkomfort durch die elektronisch gesteuerte und wartungsfreie 4-Gang-Automatik mit drei Fahrprogrammen.



Elastisch. Dynamisch. Durchzugsstark. Wirtschaftlich. Das intelligente Astra-1.6L-ECOTEC-Triebwerk mit 16 Ventilen und zwei obenliegenden Nockenwellen. Das ist Kraft mit viel Fahrspaß.



Neue Diesel braucht die Umwelt. Dieser geschmeidige 1.7-Liter-Diesel mit „Softturbo“ ist sauberer, leiser, sparsamer, ausdauernder.

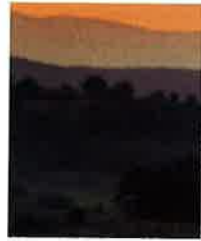


SONNE. MOND. UND ASTRA.



Beim Astra Cabrio verbinden sich Eleganz, Fahrkultur und exquisite Antriebstechnik zu einem einzigartigen Erlebnis. Im sommerlichen Fahrtwind summen die 115PS des neuen 1.8-16V-ECOTEC-Motors ihr leises Lied.

WIE SPORTLICH HÄTTEN SIE IHREN ASTRA DENN GERN?



Der neue Astra Sport mit 5 Türen. Wo die lange oder kurze Reise auch hingeh, das sportliche Fahrvergnügen und die Opel Rundumsicherheit sind immer mit von der Partie.

Sportlichkeit ist zunächst eine Haltung und kein Wettlauf mit PS und Vollgas. So werden Fahrkultur und Leistungsreserven des neuen Astra GSi zu einem technischen Genuß. Und selbst beim Parken erregt der neue Astra GSi Aufsehen. Denn allein durch sein sportives, kraftvolles Styling ist er ein optisches Vergnügen.

Viel Fahrspaß für die ganze Familie bietet auch der Sportsfreund des GSi, der Astra Sport. Er ist mit Sportsitzen und Heckspoiler in Wagenfarbe ausgestattet. Sie wählen die Motorisierung und bekommen ein sicheres und ungewöhnliches Komplettauto zu einem fairen Preis. Das nennen wir sportlich.



SEIT WANN SEHEN DENN SPORTWAGEN
WIE CARAVANS AUS?



Was dieses Zeichen alles ausdrückt: Dynamik, High-Tech, Sicherheit des Astra GSi. Und darüber hinaus die Individualität, Fairneß und Souveränität seines Fahrers.

Seit Opel mit schicken Caravans das Kombifahren salonfähig gemacht hat. Was also den 3türigen Astra GSi so stark macht, soll ihm als Caravan auch recht sein. Daher hat der Astra Caravan GSi vorn dieselben geschmeidigen 150 PS, innen den dynamisch gestylten Sportkomfort, aber hinten den Platz, den man für sein Ski-, Tauch- oder Golfvergnügen so braucht.

Und wer es zwar sportlich, in der Motorisierung aber nicht ganz so athletisch mag, für den ist der Astra Caravan Sport die ideale Kombination aus Komfort, Raum und Fahrkultur. Mit Astra-Triebwerken, die in jeder Klasse ausgezeichnete Siegerqualitäten haben: nämlich hohe Leistungsbereitschaft, Spritzigkeit und Langstreckenausdauer.

Der Astra Caravan Sport. Der Kombi für aktive Familien mit Freude an Freiraum, Abwechslung, Vielseitigkeit und Mobilität.



Auf den Fahrersitz! Fertig!! Los!!! Im Cockpit des Astra Caravan Sport/GSi geben Ihnen körpergerecht geformte Sportsitze die Idealposition, von der aus Sie alles sicher im Griff und unter Kontrolle haben.

AUSSTATTUNGEN.



	GL	GLS	Sport	GSi	Caravan GL	Caravan Club	Caravan Sport	Caravan GSi
Technik								
Anti-Blockier-System (ABS), elektronisch geregelt (ab 1.6i-Motor, bei 4türiger Limousine serienmäßig)	○	○	○	●	○	○	○	●
Niveauregulierung, manuell	-	-	-	-	○	○	○	●
Opel Full Size Airbag für Fahrer und Beifahrer	●	●	●	●	●	●	●	●
Servolenkung	●	●	●	●	●	●	●	●
Zentralverriegelung einschließlich Heckraumklappe und Tankdeckel mit Diebstahlsicherung, inklusive abschließbarem Handschuhfach	○	●	○	○	○	●	●	●
Innenausstattung								
Aktivgurt-System: höhenstellbare Automatikgurte, vorn und hinten, 1 Beckengurt hinten, Gurtschloßstraffer vorn, Sitzrampen (bei Caravan nur vorn)	●	●	●	●	●	●	●	●
Beleuchtung für Handschuhfach und Lade-/Gepäckraum	●	●	●	●	●	●	●	●
Beleuchtung, zusätzliche Fond-Innenraumleuchten mit Türkontakten	-	●	-	-	-	-	-	-
Drehzahlmesser mit Warnanzeige für Benzinreserve (serienmäßig bei 1.7-TD-, 1.8-16V- und 2.0-16V-Motor)	○	●	●	●	○	○	●	●
Fußraumheizkanäle im Fond	-	●	○	○	-	-	●	●
Wärmeschutzverglasung, grün getönt	○	●	○	○	○	●	●	●
Handschuhfach mit Deckel, abschließbar	●	●	●	●	●	●	●	●
Kopfstützen: einstellbare Rahmenkopfstützen vorn	●	●	●	●	●	●	●	●
Zwei einstellbare Rahmenkopfstützen hinten	○	○	○	○	○	○	○	○
Laderaumabdeckung, verschiebbar	-	-	-	-	○	●	●	●
Lederlenkradkranz im 4-Speichen-Design	○	○	○	○	○	○	○	○
Multi-Info-Display (Bordcomputer und Opel Check-Control-System), nicht mit 1.7-D- und 1.7-TD-Motor	○	○	○	○	○	○	○	○
Quarzuhr	●	●	●	●	●	●	●	●
Reinluft-Filter-System, Reinluftfilter und Umluftschaltung	●	●	●	●	●	●	●	●
Rücksitz, asymmetrisch geteilt, umklappbar, bei GLS Mittelarmlehne hinten, ausklappbar, mit Durchlademöglichkeit	●	●	●	●	●	●	●	●
Sicherheitsnetz für Laderaum	-	-	-	-	○	○	○	○
Sitzhöhenstellung, Fahrerseite	○	●	●	●	○	●	●	●
Sportsitze vorn	-	-	●	●	-	○	●	●
Tageskilometerzähler	●	●	●	●	●	●	●	●
Triple-Info-Display: Zeit-/Datums-/Temperatur- sowie Radio-Anzeigen kombiniert	●	●	●	●	●	●	●	●
Zigarettenanzünder	●	●	●	●	●	●	●	●

	GL	GLS	Sport	GSi	Caravan GL	Caravan Club	Caravan Sport	Caravan GSi
Außenausstattung								
Außenspiegel für Fahrerseite, asphärisch geformt	●	●	●	●	●	●	●	●
Außenspiegel für Fahrer- und Beifahrerseite, von innen einstellbar	●	●	●	●	●	●	●	●
Außenspiegelgehäuse, in Wagenfarbe lackiert	-	-	●	●	-	-	●	●
Dachreling	-	-	-	-	●	●	●	●
Heckspoiler, in Wagenfarbe lackiert	-	-	●	●	-	-	-	-
Nebelleuchten vorn	○	●	●	●	○	●	●	●
Stoßfänger, in Wagenfarbe lackiert	-	-	●	●	-	-	●	●
Stoßfänger, teilweise in Wagenfarbe lackiert	-	●	-	-	-	●	-	-
Audiosysteme								
Radio SC 202, Blaupunkt, 20 Watt, UKW, MW, Klangregler, Stereo-Cassetten-Radiogerät mit Triple-Info-Display für Uhrzeit, Datumsanzeige bzw. Radio-Frequenz und Temperatur, mit schnellem Vor-/Rücklauf Cassette, Balance-Regler, Verkehrsfunksystem, Überblendregler, Digitalanzeige, Sendersuchlauf in zwei Richtungen, Stationstasten, 6 Lautsprecher, Diebstahlcodierung, Autostore, Stabantenne im Heck, bei Caravan Sport und GSi Dachantenne mit elektronischem Verstärker	○	○	●	●	○	○	●	●

● = Serienausstattung ○ = Sonderausstattung - = nicht lieferbar

* Serienmäßig ab 1.6i-Motor



Astra GL



Astra GLS,
Astra Caravan Club



Astra Sport



Astra GSi

FARBEN UND POLSTER.

LACKIERUNGEN

Casablancaweiß



Atlantisblau



Toskanarot



Ananasgelb



BRILLANT-LACKIERUNG ¹

Magmarot



ZWEISCHICHT-METALLIC-LACKIERUNGEN ¹

Rauchgrau



Novaschwarz



Karibikblau



ZWEISCHICHT-MINERAL-EFFEKT-LACKIERUNGEN ¹

Keramikblau



Marseillerot



Nautilusblau



RHINE, Stoffe für GL/CARAVAN GL

Anthrazit



Titangrau

SUNSET, Veloursstoffe für GLS/CARAVAN CLUB

Anthrazit



Titangrau

PASCAL, Stoffe für GLS/CARAVAN CLUB

Anthrazit



Titangrau

WAVE, Stoffe für SPORT/GSi und CARAVAN SPORT/GSi/CLUB

Anthrazit



■ = Kombination
□ = nicht lieferbar

¹ Gegen Mehrpreis

Lackierungen	GL, Caravan GL		GLS, Caravan Club		GLS, Caravan Club		Caravan Club	Sport, GSi, Caravan Sport, Caravan GSi
	RHINE Stoff	Titangrau	Anthrazit	Titangrau	Anthrazit	Titangrau	Anthrazit	WAVE Stoff
Casablancaweiß	●	●	●	●	●	●	●	●
Atlantisblau	●	●	●	●	●	●	●	
Toskanarot	●	●	●	●	●	●	●	
Ananasgelb								●
Brillant-Lackierungen ¹								
Magmarot	●	●	●	●	●	●	●	●
Zweischicht-Metallic-Lackierungen ¹								
Rauchgrau	●	●	●	●	●	●	●	
Novaschwarz	●	●	●	●	●	●	●	●
Karibikblau	●	●	●	●	●	●	●	
Zweischicht-Mineral-Effekt-Lackierungen ¹								
Keramikblau	●	●	●	●	●	●	●	●
Marseillerot	●	●	●	●	●	●	●	
Nautilusblau	●	●	●	●	●	●	●	

Qualität heißt bei Opel weit mehr als technisch erstklassige Fahrzeuge. Mit umfassenden Serviceleistungen rund um jeden Opel garantieren wir unseren Kundinnen und Kunden auch nach dem Kauf unseren hohen Qualitätsstandard.

FINANZIERUNGSANGEBOTE.

Die Opel Bank bietet Ihnen auf Basis interessanter Finanzierungsangebote Ihre Finanzierung nach Maß. Und dieses Maß legen Sie bei Ihrem Auto ganz allein fest – nach Ihren persönlichen Anforderungen. Fragen Sie Ihren Opel Händler.

LEASINGANGEBOTE.

Z. B. über Opel Leasing können Sie Ihren Opel auch leasen. Leasing paßt sich Ihren finanziellen Bedürfnissen und Möglichkeiten an, denn z. B. nach einer Mietsonderzahlung zahlen Sie nur noch für die Nutzung Ihres Fahrzeuges – mit niedrigen Monatsraten während der Vertragszeit. Damit bleiben Sie finanziell flexibel. Ihr Opel Händler berät Sie gerne.

VERSICHERUNGSSERVICE.

Der Opel Händler-Versicherungsdienst (OVD) rundet das Opel Leistungspaket ab. Wir bieten dem Opel Kunden alle Versicherungen rund um das Auto an. Außerdem regeln wir Versicherungsfälle schnell und bequem. Damit Sie rund um die Uhr sorglos fahren können. Im In- und Ausland.

NEUWAGENGARANTIE.

1 Jahr Opel Neuwagengarantie. Diese Garantie gilt für alle Opel Neufahrzeuge für 12 Monate ab Erstzulassungsdatum – ohne Kilometerbegrenzung.

MAJOR GUARD.

Mit dieser 2jährigen Reparaturkosten-Versicherung verlängern Sie die Garantie für Ihren Neuwagen auf insgesamt 3 Jahre. Fragen Sie Ihren Opel Händler.

OPEL ASSISTANCE.

Mit der Opel Assistance erhalten alle Opel Neufahrzeuge eine 1jährige Mobilitätsgarantie. Sie gewährleistet Ihnen ab Datum der Erstzulassung für ein Jahr eine sofortige, unbürokratische und kostenlose Pannenhilfe.

Ein Anruf – gebührenfrei – bei einem Opel Assistance Center genügt, und schon steht Ihnen unser Service-Team mit Rat und Tat zur Seite. Rund um die Uhr. In 31 Ländern. Bei mechanischen und technischen Problemen, bei Reifenpanne, aber auch bei Kraftstoffverlust, Batterieausfall oder bei abgebrochenen Autoschlüsseln.

Sollte die Schadensbehebung nicht am Tag des Auftretens möglich sein, wird Ihnen selbstverständlich ein Leihwagen gestellt oder für die Weiter- bzw. Heimreise per Bahn oder Flugzeug oder auch für eine Hotelunterbringung gesorgt. Einzelheiten zu den hier beschriebenen Leistungen sowie die Telefonnummern der Opel Assistance Center finden Sie im Inspektionsscheckheft.

6 JAHRE GARANTIE GEGEN DURCHROSTUNG.

Opel gibt Ihnen die sichere Langzeit-Garantie gegen Durchrostung. Voraussetzung: Sie lassen Ihren Wagen gemäß Inspektionsscheckheft warten und alle nötigen Inspektionen durchführen.

3 JAHRE GARANTIE FÜR OPEL STARTERBATTERIE.

Mit der 3-Jahres-Garantie für jede neue, aber auch jede später eingebaute Original Opel Batterie gibt es auch im dicksten Winter keine Probleme mehr.

1 JAHR OPEL GEWÄHRLEISTUNG FÜR ORIGINAL OPEL TEILE UND ZUBEHÖR.

Die Opel Vertragspartner geben Ihnen für Original Opel Teile und Zubehör 1 Jahr Gewährleistung. Natürlich ohne Kilometerbegrenzung. Aus- und Einbau eingeschlossen, sofern er in einer Opel Vertragswerkstatt erfolgt.

TEILE- UND ZUBEHÖRSERVICE.

Alles, was Ihren Opel noch praktischer, komfortabler oder auch individueller macht, gibt es im Opel Shop bei Ihrem Opel Händler. Fragen Sie Ihren Opel Händler, er berät Sie gern.

EUROPAWEITER KUNDENSERVICE.

In ganz Europa stehen mehr als 7200 Opel Servicebetriebe bereit, um Sie individuell, fach- und termingerecht zu betreuen. Zu dem guten Service gehört auch, daß Ihnen bis ins Detail erklärt wird, was warum instand gesetzt und wie es in Rechnung gestellt wurde.

A S T R A

TECHNISCHE DATEN

Gedruckt auf Recyclingpapier aus 100% Altpapieranteilen ohne optische Aufheller.

TECHNISCHE DATEN. FAHRWERTE.

Motoren	1.4 Katalysator ²⁾	1.6 Katalysator ^{2),4)}	1.6 16V ECOTEC Katalysator ^{2),4)}	1.8 16V ECOTEC Katalysator ²⁾	2.0 16V Katalysator ²⁾	1.7 D ¹⁾ Softturbo ⁴⁾ Katalysator ³⁾	1.7 TD ¹⁾ Katalysator ³⁾
Kraftstoff	Super bleifrei	Super bleifrei	Super bleifrei	Super bleifrei	Super bleifrei	Diesel	Diesel
Anzahl der Zylinder	4	4	4	4	4	4	4
Bohrung in mm	77.6	79	79	81.6	86	82.5	79
Hub in mm	73.4	81.5	81.5	86	86	79.5	86
Hubraum in cm ³	1389	1598	1598	1799	1998	1700	1686
Max. Leistung in kW (PS) bei min ⁻¹	44 (60)	52 (71)	74 (100)	85 (115)	110 (150)	50 (68)	60 (82)
Drehmoment in Nm bei min ⁻¹	5200	5000	6200	5400	6000	4500	4400
Verdichtung	103	128	148	168	196	132	168
	2800	2800	3500	4000	4600	2400	2400
	9.4	10.0	10.5	10.8	10.5	22.0	22.0
GL	●	○	-	-	-	○	○
GLS	●	○	○	-	-	○	○
Sport	-	-	●	○	-	-	○
GSI	-	-	-	-	●	-	-
Caravan GL	●	○	-	-	-	○	○
Caravan Club	●	○	○	-	-	○	○
Caravan Sport	-	-	●	○	-	-	○
Caravan GSi	-	-	-	-	●	-	-
Achsübersetzung							
5-Gang-Sportgetriebe (nur GSi 16V)	-	-	-	-	3.45	-	-
5-Gang-Getriebe Opel Automatik	4.18	3.74	3.55	3.74	-	3.74	3.57
Elektrische Ausrüstung							
Batteriespannung	12 V	12 V	12 V	12 V	12 V	12 V	12 V
Batteriekapazität	36 Ah	44 Ah	44 Ah	44 Ah	44 Ah	70 Ah	60 Ah
Drehstromlichtmaschine	55 A	70 A	70 A	70 A	70 A	70 A	70 A
Getriebe							
Serienmäßig:	5-Gang-Schaltgetriebe/5-Gang-Sportgetriebe bei GSi						
Gegen Mehrpreis:	elektronisch gesteuerte 4-Gang-Automatik mit 3 Fahrprogrammen (für 1.6)						
Kraftstoffverbrauch	Lim./Car.	Lim./Car.	Lim./Car.	Lim./Car.	Lim./Car.	Lim./Car.	Lim./Car.
nach 80/1268 EWG in l/100 km							
5-Gang-Getriebe im Stadtverkehr	8.6/8.6	8.4/8.4	8.4/8.4	9.5/9.7	10.1/10.2	7.0/7.0	6.7/6.7
bei 90 km/h	5.1/5.5	4.7/5.1	5.3/5.7	6.1/6.4	6.1/6.4	4.5/4.9	4.6/5.0
bei 120 km/h	6.6/7.1	6.2/6.7	7.0/7.5	7.7/8.2	7.6/8.3	6.2/6.7	6.4/6.9
Euromix	6.8/7.1	6.4/6.7	6.9/7.2	7.8/8.1	7.9/8.3	5.9/6.2	5.9/6.2
Opel Automatik im Stadtverkehr	-	9.5/9.5	-	-	-	-	-
bei 90 km/h	-	5.8/6.2	-	-	-	-	-
bei 120 km/h	-	7.4/7.9	-	-	-	-	-
Euromix	-	7.6/7.9	-	-	-	-	-
Höchstgeschwindigkeit in km/h							
5-Gang-Getriebe	160/155	170/165	190/185	200/195	220/210	164/160	173/168
Opel Automatik	-	163/158	-	-	-	-	-
Beschleunigung							
von 0 auf 100 km/h in s							
5-Gang-Getriebe	16.0/17.0	14.0/14.5	11.5/12.0	9.5/10.0	8.5/8.5	16.0/16.5	13.5/14.5
Opel Automatik	-	17.0/17.5	-	-	-	-	-
Steigfähigkeit max. in %							
5-Gang-Getriebe	47/44	51/47.5	58.5/55.5	59.8/56.5	>60/>60	49.5/47	>60/>60
Opel Automatik	-	59/55.5	-	-	-	-	-
Anhängelast in kg							
bei 12% Prüfsteigung							
5-Gang-Getriebe gebremst	850/800	1000/950	1200/1200	1200/1150	1200/1150 ⁵⁾	800/750	1000/950
ungebremst	500/550	500/550	500/550	500/550	500/550	500/550	500/550

¹⁾ Besonders schadstoffarm

²⁾ Geregelter Katalysator

³⁾ Spezieller Diesel-Katalysator

⁴⁾ Dieser Motor erfüllt die Abgas-Emissionsvorschriften, die in der EG erst ab 1996 gelten werden

⁵⁾ Nur bei beidseitigem Einbau der Anhängerzugvorrichtung

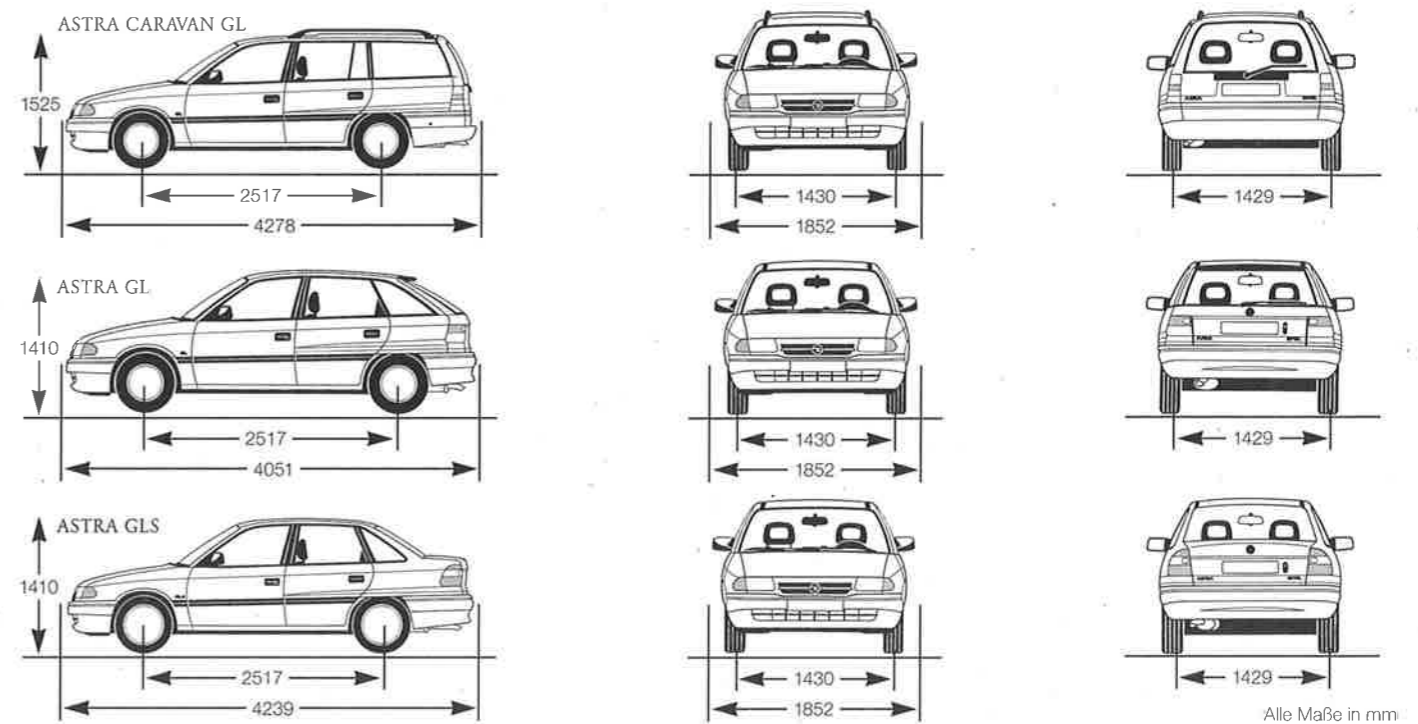
Alle Werte beziehen sich auf 3türige GL-Modelle (Fließheck) bzw. 5türige GL-Modelle (Caravan) mit serienmäßiger Ausstattung
● = Serie ○ = auf Wunsch, gegen Mehrpreis - = nicht lieferbar

MASSE UND GEWICHTE.

	Limousine 3türig	Limousine 5türig	Limousine 4türig	Sport/GSi 3türig	Sport/GSi 5türig	Caravan 5türig	Caravan Sport/GSi 5türig
Wagenabmessungen in mm							
Länge	4051	4051	4239	4051	4051	4278	4278
Breite/Breite inkl. Außenspiegel	1696/1852	1696/1852	1696/1852	1696/1852	1696/1852	1696/1852	1696/1852
Höhe	1410	1410	1410	1410	1410	1525	1525
Laderaumlänge in mm							
Maximal (am Laderaumboden)	1372	1372	-	1372	1372	1685	1685
Bis zur Rücksitzbank	818	818	-	818	818	1104	1104
Laderbreite in mm							
Am Radeinbau	995	995	-	995	995	1109	1109
600 mm über Ladefläche	-	-	-	-	-	1110	1110
Laderhöhe in mm	868	868	-	868	868	907	907
Gepäckraum-/Laderauminhalt in l							
Ohne vorgeklappte Rücksitze bis Abdeckung	360	360	500	360	360	500	500
Mit vorgeklappten Rücksitzen bis unters Dach	1200	1200	1200	1200	1200	1630	1630
Gewichte und Achslasten in kg							
(Grundmodelle mit serienmäßigem Motor)							
Leergewicht	975	995	1005	1045/1100	1065/1120	1040	1110/1175
Zulässiges Gesamtgewicht	1495	1495	1495	1550/1615	1550/1615	1555 ¹⁾	1595 ^{1)/1660}
Zuladung	520	500	490	505/515	485/495	515 ¹⁾	485 ^{1)/485}
Zulässige Dachlast ²⁾	100	100	100	100	100	100	100
Füllmengen in l							
Kraftstofftank	52	52	52	52	52	50	50
Fahrgestell in mm							
Radstand	2517	2517	2517	2517	2517	2517	2517
Spurweite vorn	1430	1430	1430	1430	1430	1430	1430
Spurweite hinten	1429	1429	1429	1429	1429	1429	1429
Reifen- und Felgenreößen							
Limousine/Caravan mit Basismotor	Astra GL Astra Sport Astra GSi Astra GLS Astra Caravan GL Astra Caravan Club Astra Caravan Sport Astra Caravan GSi		Stahlgürtelreifen: 175/70 R 13-82 T Stahlgürtelreifen: 195/55 R 15-84 H Stahlgürtelreifen: 195/55 R 15-84 V Stahlgürtelreifen: 175/65 R 14-82 T Stahlgürtelreifen: 175/70 R 13-82 T Stahlgürtelreifen: 165/65 R 14-82 T Stahlgürtelreifen: 195/55 R 15-84 H Stahlgürtelreifen: 195/55 R 15-84 V			Stahlräder: 5 1/2 J x 13 Stahlräder: 5 1/2 J x 15 Leichtmetallräder: 5 1/2 J x 15 Stahlräder: 5 1/2 J x 14 Stahlräder: 5 1/2 J x 13 Stahlräder: 5 1/2 J x 14 Stahlräder: 5 1/2 J x 15 Leichtmetallräder: 5 1/2 J x 15	

¹⁾ Mit Sonderausstattung „Erhöhte Zuladung“ +50 kg

²⁾ Unter Berücksichtigung des zulässigen Gesamtgewichts. Aus Sicherheitsgründen wird empfohlen, mit Dachlast nicht schneller als 100 km/h zu fahren.



Alle Maße in mm