

# C O R S A



**OPEL** 

DER CORSA.  
EIN RENNER, DER ANKOMMT.

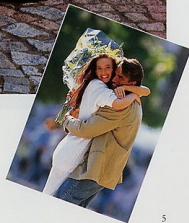


*Corsa Joy, 3-türer.*

Frech, selbstbewußt und lebenslustig – so steht er da, der Corsa. Ein Supermodell. Mit Traummaßen im Innenraum und faszinierendem Styling. Rund, aber nicht rüchlich. Klein, aber nicht kleinlich. Noch nie hat sich ein Fahrzeug die-

ser Klasse mit so vielen Maßnahmen für die Insassen und die Umwelt stark gemacht: Der Corsa hat Sicherheitssysteme wie ein Großes mit den serienmäßigen, großen Opel Full Size Airbags auf der Fahrer- und Beifahrerseite als erster und

einzigster seiner Klasse. Und bietet eine vielseitige Motorenpalette, die ihm so schnell keiner nachmacht: innovative Technik, die noch wirtschaftlicher und sauberer arbeitet.



DER CORSA.  
DER KLEINE LÄDT GROSS EIN.



*Corsa Swing, 5-türer.*

Für alle, die ganz genaue Vorstellungen von ihrem neuen Auto haben, gibt es den Corsa in zwei Karosserie-Varianten: als 3- und als 5-türer. Mit Coupé-ähnlicher

Silhouette und schräger Heckklappe ist das 5-türige Modell ein sportlich-spritziger Kompaktwagen mit einem maximalen Laderaum von 1050 Litern (ECE). Zwei

Türen mehr bedeuten beim 5-türer nicht nur mehr Bequemlichkeit, sondern auch ein größeres Raumangebot – 1150 Liter (ECE). Charakteristisch sind die schmalen

Dachpfosten und bis weit ins Heck reichende Seitenscheiben.

## DER NEUE CORSA CITY. PRIMA FAHREN UND SPAREN.

Der neue Corsa City ist ein echter Geheimtip, nicht nur für Einsteiger: im Preis und im Verbrauch ein Leichtgewicht, aber rundherum schwer in Ordnung. Vor allem in Sachen Sicherheit – mit Opel Full Size Airbag für Fahrer und Beifahrer. Zur Serienausstattung gehören:

- 1.2i-Motor, 33 kW (45 PS)
- Opel Full Size Airbag, Fahrer- und Beifahrersitze
- Corsa-Rundumschutz-System
- Corsa-Aktivgurt-System
- 5-Gang-Getriebe
- von innen einstellbare Außenspiegel
- Nebelschlußleuchte
- Reifen 145/80 R 13-75 T auf Rädern 5 J x 13
- Gasdruckstoßdämpfer



## DER CORSA ECO. DAS PFIFFIGE WIRTSCHAFTSWUNDER.

Start and go. Für alle, die von ihrem Auto nicht weniger als ein Wirtschaftswunder erwarten, gibt's den Corsa als 3- oder 5-Türer. Macht mobil und ist dabei unglaublich sparsam. Serienmäßig:

- 1.2i-Motor, 33 kW (45 PS)
- Opel Full Size Airbag, Fahrer- und Beifahrerseite
- Corsa-Rundumschutz-System
- Corsa-Aktivgurt-System
- 5-Gang-Getriebe
- von innen einstellbare Außenspiegel
- seitliche Schutzleisten
- Nebelschlussleuchte
- Reifen 145/80 R 13-75 T auf Rädern 5 J x 13
- Gasdruckstoßdämpfer



## DER CORSA SWING. ERSTER FLITZER ODER AUCH ERSTER ZWEITWAGEN.

Mit diesem flotten Flitzer können Sie überall vorfahren. Wo er auch steht und fährt – als 3türer oder 5türer ganz und gar unwiderstehlich. Die attraktive Serienausstattung:

- 1.2i-Motor, 33 kW (45 PS)
- Opel Full Size Airbag, Fahrer- und Beifahrerseite
- Corsa-Rundumschutz-System
- Corsa-Aktivgurt-System
- 5-Gang-Getriebe
- Wärmeschutzverglasung
- von innen einstellbare Außenspiegel
- seitliche Schutzleisten
- ganzflächige Radabdeckungen
- Reifen 165/70 R 13-79 T auf Rädern 5 J x 13
- Gasdruckstoßdämpfer



Der Corsa Swing als sportlicher 3türer mit Coupé-ähnlichem Heck.

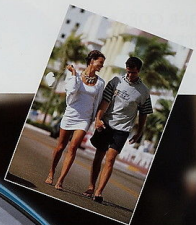


## DER CORSA JOY. ALLES, WAS SPASS MACHT.

Voilà! Der Corsa Joy. Sieht unver-  
schämt gut aus – als 3- oder auch als  
Stürer – und hat eine Ausstattung und  
Styling-Details, um die ihn andere seiner  
Klasse beneiden. Damit Sie sich jedesmal  
freuen, wenn Sie in ihn einsteigen. Des-  
wegen heißt er übrigens Joy, der Corsa  
Joy. Serienmäßig:

- 1.2i-Motor, 33 kW (45 PS)
- Opel Full Size Airbag, Fahrer- und  
Beifahrerseite
- Corsa-Rundumschutz-System
- Corsa-Aktivgurt-System
- 5-Gang-Getriebe
- Wärmeschutzverglasung
- in Wagenfarbe lackierte, von innen  
einstellbare Außenspiegel
- seitliche Schutzleisten
- ganzflächige Radabdeckungen
- Reifen 165/70 R 13-79 T auf  
Rädern 5 J x 13
- Gasdruckstoßdämpfer

*Corsa Joy, Stürer.*



## DER CORSA CDX. LÄSST NICHTS ZU WÜNSCHEN ÜBRIG.

Der erste Eindruck täuscht hier nicht: Der Corsa CDX hat viel Flair, bei dem Sie eigentlich nur noch entscheiden müssen, ob Sie ihn lieber mit 3 oder 5 Türen hätten. Was er bietet, sind viele Extras, die er gleich in der Serienausstattung mitbringt:

- 1.4Si-16V-ECOTEC-Motor, 66 kW (90 PS)
- Opel Full Size Airbag, Fahrer- und Beifahrerseite
- Corsa-Rundumschutz-System
- Corsa-Aktivgurt-System
- 5-Gang-Getriebe
- Servolenkung
- Wärmeschutzverglasung
- elektrische und beheizbare Außenspiegel in Wagenfarbe
- seitliche Schutzleisten
- Stoßfänger in Wagenfarbe
- Leichtmetallräder im Dreispeichen-Design
- Reifen 165/70 R 14-78 T auf Rädern 5 J x 14
- Gasdruckstoßdämpfer

*Corsa CDX, Störer.*



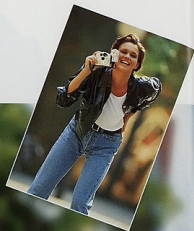


## DER CORSA SPORT. TECHNISCH UND OPTISCH TOPFIT.

Der 3türige Corsa Sport ist in Form und bringt in Form. Das heißt: alles im Griff bei aktiver Fahrweise. Serienmäßig im Corsa Sport:

- 1.4i-Motor, 44 kW (60 PS)
- Opel Full Size Airbag, Fahrer- und Beifahrerseite
- Corsa-Rundumschutz-System
- Corsa-Aktivgurt-System
- 5-Gang-Getriebe
- Sportfahrwerk mit Gasdruckstoßdämpfern
- in Wagenfarbe lackierter Heckspoiler
- in Wagenfarbe lackierte, von innen einstellbare Außenspiegel
- seitliche Schutzleisten
- ganzflächige Radabdeckungen
- Reifen 165/70 R 13-79 T auf Rädern 5 J x 13

*Corsa Sport: serienmäßig mit Stahlblechern und Radabdeckungen. Leichtmetallräder Sonderausstattung.*



## DER CORSA GSi 16V. EIN STARKES STÜCK FAHRKULTUR.

Der Corsa mit einem Motor der neuen ECOTEC-Generation: hohes Drehmoment schon bei niedrigen Drehzahlen. Ein Motor, der Leistung ebenso kultiviert wie Sparsamkeit. Der 3türige Corsa GSi 16V ist serienmäßig ausgerüstet mit:

- 1.6-16V-ECOTEC-Motor, 78 kW (106 PS)
- Opel Full Size Airbag, Fahrer- und Beifahrerseite
- Corsa-Rundumschutz-System
- Corsa-Aktivgurt-System
- 5-Gang-Sportgetriebe
- Anti-Blockier-System (ABS)
- Servolenkung
- Sportfahrwerk mit Gasdruckstoßdämpfern
- Lackierten Schwellerleisten und Stoßfängern
- in Wagenfarbe lackierten, von innen einstellbaren Außenspiegeln
- Front- und Heckspoiler in Wagenfarbe
- integriertem Nebelscheinwerfer vorn
- ganzflächigen Radabdeckungen
- Breitreifen 185/60 R 14-82 H auf Rädern 5 1/2 J x 14

*Corsa GSi 16V: serienmäßig mit Stahlrädern und Radabdeckungen. Leichtmetallräder Sonderausstattung.*



## SONDERAUSSTATTUNGEN.

Schon die Liste der Serienausstattung ist beim Corsa länger als sonst in dieser Klasse. Werfen Sie jetzt einmal einen Blick auf die Extras und das Zubehör: Viele davon sind bisher bei einem Kleinwagen überhaupt nicht erhältlich. Extras, die Ihren Corsa komfortabler machen, und Extras, die Ihnen ein Plus an Sicherheit geben:

- ABS
- Opel 4-Stufen-Automatik mit 3 Fahrprogrammen
- Servolenkung
- elektrische Fensterheber vorn
- Zentralverriegelung
- elektronische Wegfahrperre
- elektrisch einstellbare, beheizbare Außenspiegel
- elektrisches Faltdach
- Wärmeschutzverglasung
- FCKW-freie Klimaanlage
- Diebstahlwarnanlage
- transparentes Schiebe-/Hebedach
- Kopfstützen hinten
- Drehzahlmesser
- Auswahl an verschiedenen Leichtmetallrädern
- verschiedene Stereo-Cassetten-Radiogeräte oder CD-Player mit Triple-Info-Display

*Opel Kindersicherheits-system. Der anpassungs-fähige, modulare Sitz kann auf die Körper-größe und das Gewicht des Kindes abgestimmt werden. Für Kinder von der Geburt bis zum 12. Lebensjahr.*

*Faltdach schwarz. Öffnen und Schließen elektrisch.*



*Stereo-Cassette-Radio SC 202 mit Autostore und Verkehrsfunksystem.*



*Stereo-Cassette-Radio SC 303 mit Radio-Data-System (RDS) und automatischem Suchlauf für stärkste Frequenz.*

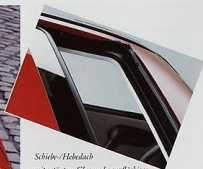


*Stereo-Radio mit CD-Player CD 300 mit Radio-Data-System (RDS), automatischem Einzug, Autostore, Verkehrsfunks und 6 Stationstasten.*



*Die Opel Wegfahrperre im Corsa schließt sich durch das Auswählen der Zündung sofort und vollautomatisch. Serienmäßig im CDX, wahlweise auch für City, Eco, Saving, Joy, Sport und GSI 16V gegen Mehrpreis.*

*Zentralverriegelung. Auch für Gepäckraum und Tankdeckel. Mit Diebstahlschutzfunktion.*



*Schiebe-/Hebedach mit getöntem Glas und geneigter Sonnenbrüde. Das Dach lässt sich vollständig öffnen oder in eine Entlüftungsgstellung kippen.*



*Leichtmetallrad 5 1/2 J x 14 für Saving, Joy und Sport gegen Mehrpreis, im CDX serienmäßig.*



*Leichtmetallrad 5 1/2 J x 14 für GSI 16V. Gegen Mehrpreis.*



Die Abbildungen in diesem Prospekt enthalten teilweise auch Sonderausstattungen, die nicht zum serienmäßigen Lieferumfang gehören. Der Inhalt entspricht dem Stand bei Drucklegung (10/94). Wir behalten uns Änderungen von Konstruktion und Ausstattung vor. Druckfarben geben den wirklichen Farbton nur annähernd wieder. Gezeigte Sonderausstattungen gegen Mehrpreis. Außerhalb der Bundesrepublik Deutschland können Angebot, Technik und Ausstattung unserer Fahrzeuge abweichen. Bitte informieren Sie sich über die genaue Ausstattung unserer Fahrzeuge bei Ihrem Opel Partner.

ADAM OPEL AG, Rüsselsheim

**OPEL** 