

# C O R S A



2-95 - 300/2 Best.-Nr.: 01006 Auf umweltfreundlichem, chlorfreiem Papier gedruckt. MCGANN-ERIKSSON

Die Abbildungen in diesem Prospekt enthalten teilweise auch Sonderausstattungen, die nicht zum serienmäßigen Lieferumfang gehören.

Der Inhalt entspricht dem Stand bei Drucklegung (2/95). Wir behalten uns Änderungen von Konstruktion und Ausstattung vor. Druckfarben geben den wirklichen Farbton nur annähernd wieder. Gezeigte Sonderausstattungen gegen Mehrpreis. Außerhalb der Bundesrepublik Deutschland können Angebot, Technik und Ausstattung unserer Fahrzeuge abweichen. Bitte informieren Sie sich über die genaue Ausstattung unserer Fahrzeuge bei Ihrem Opel Partner.

ADAM OPEL AG, Rüsselsheim

**OPEL** 

**OPEL** 



Die Ansprüche an ein Automobil sind nicht nur gestiegen: Sie sind umfassender geworden.

Opel hat frühzeitig damit begonnen, in Einklang zu bringen, was lange Zeit für unvereinbar galt: ein Höchstmaß an Umweltverträglichkeit und Sicherheit, Wirtschaftlichkeit, Qualität und Komfort zu einem fairen Preis.

So waren wir 1989 der erste Großserienhersteller mit serienmäßigem Katalysator in allen Modellen. Und den Kraftstoffverbrauch unserer Autos haben wir innerhalb von 12 Jahren um 25% gesenkt. Als neueste Umweltinitiative bietet Opel Benzin- und Dieselmotoren an, die schon heute die EG-Abgasnorm für 1996 erfüllen.

Nicht zuletzt wird Sicherheit zunehmend zum Qualitätsmaßstab. Auch hier gibt Opel mit einer einzigartigen Kombination

serienmäßiger Sicherheitssysteme ebenso beruhigende wie richtungweisende Antworten.

Doch dauerhafte Kundenzufriedenheit erreichen wir nur, wenn wir uns mit dem Erreichten nicht zufriedengeben. Deshalb investieren wir permanent in die technische Entwicklung und die Produktionsmethoden von morgen: So zählt unser Werk in Eisenach zu den modernsten Europas. Das Ergebnis sind Automobile mit zukunftsweisender Technik für anspruchsvolle Kunden.

Bei all dem haben wir eines nicht vergessen: die Freude, die Sie tagtäglich an Ihrem Auto haben sollen. An seinem gelungenen Design wie am faszinierenden Fahrerlebnis. Dabei wollen wir Sie immer mit etwas mehr überraschen, als Sie erwarten. Und das ist:

Technik, die begeistert.

**OPEL** 

DER CORSA.  
EIN RENNER, DER ANKOMMT.



*Corsa Joy, 3türer.*

Frech, selbstbewußt und lebenslustig – so steht er da, der Corsa. Ein Supermodel. Mit Traummaßen im Innenraum und faszinierendem Styling. Rund, aber nicht rundlich. Klein, aber nicht kleinlich. Noch nie hat sich ein Fahrzeug die-

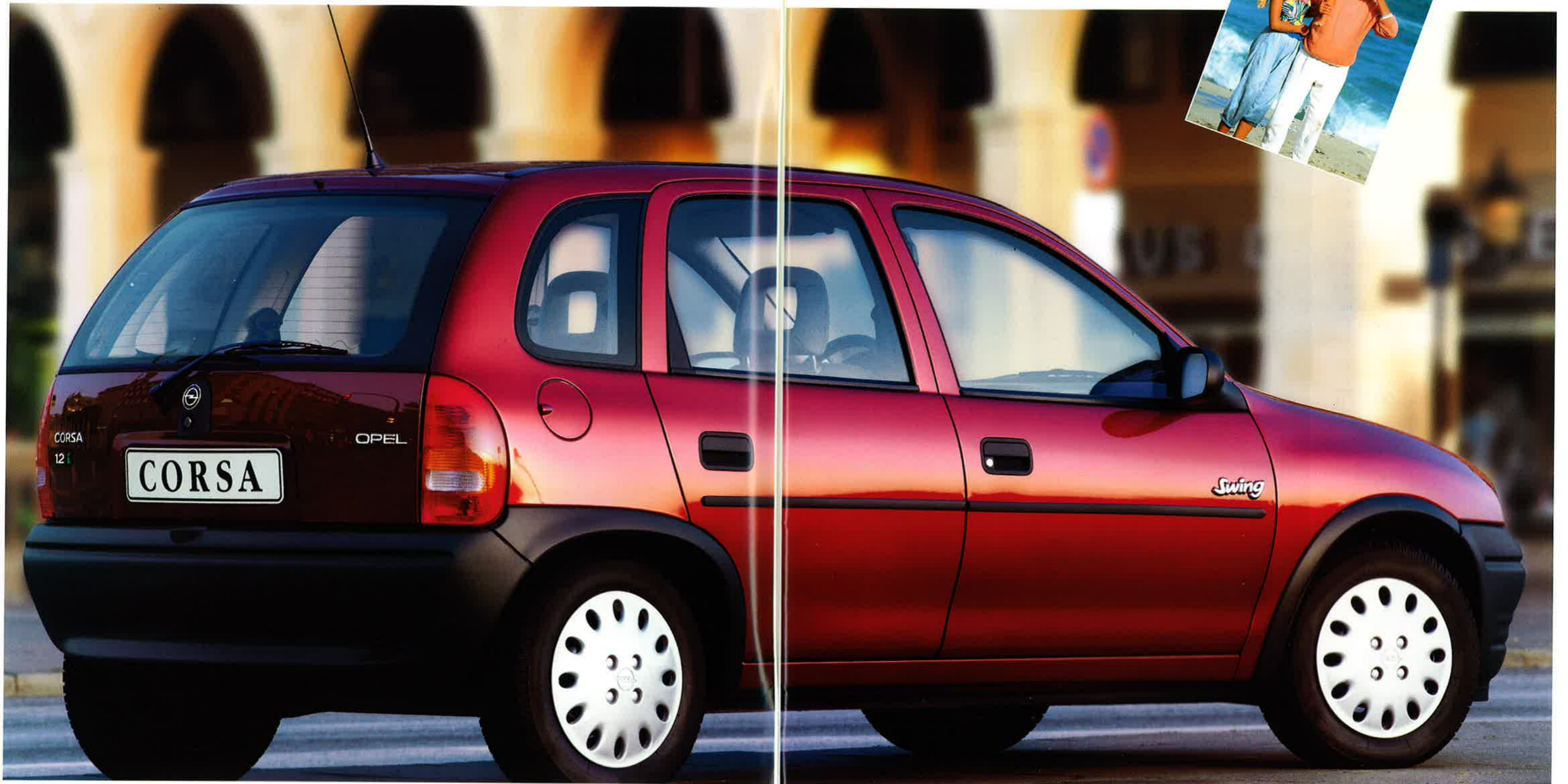
ser Klasse mit so vielen Maßnahmen für die Insassen und die Umwelt stark gemacht: Der Corsa hat Sicherheitssysteme wie ein Großer mit den serienmäßigen, großen Opel Full Size Airbags auf der Fahrer- und Beifahrerseite als erster und



einzigster seiner Klasse. Und bietet eine vielseitige Motorenpalette, die ihm so schnell keiner nachmacht: innovative Technik, die noch wirtschaftlicher und sauberer arbeitet.



DER CORSA.  
DER KLEINE LÄDT GROSS EIN.



*Corsa Swing, 5tüer.*

Für alle, die ganz genaue Vorstellungen von ihrem neuen Auto haben, gibt es den Corsa in zwei Karosserie-Varianten: als 3- und als 5tüer. Mit Coupé-ähnlicher

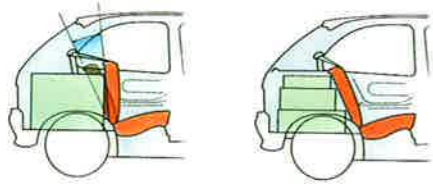
Silhouette und schräger Heckklappe ist das 3türige Modell ein sportlich-spritziger Kompaktwagen mit einem maximalen Laderaum von 1050 Litern (ECIE). Zwei

Türen mehr bedeuten beim 5tüer nicht nur mehr Bequemlichkeit, sondern auch ein größeres Raumangebot – 1150 Liter (ECIE). Charakteristisch sind die schmalen

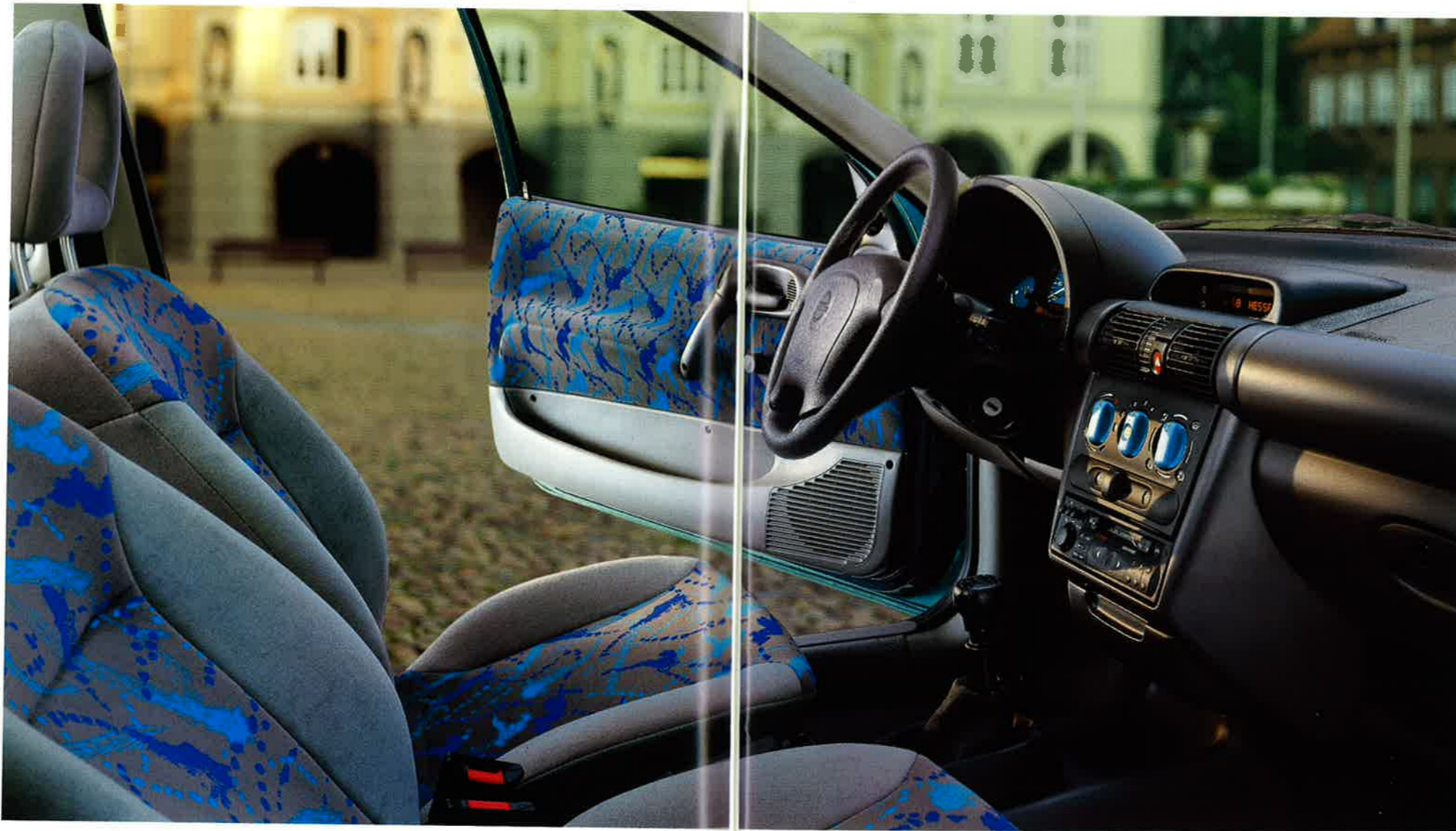
Dachpfosten und bis weit ins Heck reichende Seitenscheiben.

## DER CORSA. VIEL RAUM FÜR VIEL KOMFORT.

Im Corsa haben fünf ausgewachsene Personen enorm viel Platz. Das clevere Raumkonzept: so viel Raum, wie man aus einem Kompakten herausholen kann. So viel Funktionalität, Flexibilität und Komfort, wie man einem Kleinwagen nur mitgeben kann. Bequemes Sitzen, selbst für Beine mit Überlänge bemerkenswerte Bewegungsfreiheit, beste Rundumsicht, viel Ablagefläche und Stauraum. Eines von vielen intelligenten Details: Die Rücksitzlehne ist nicht nur asymmetrisch geteilt und umklappbar, sondern auch in acht steileren Positionen fixierbar – so daß Sie für Ihr Gepäck im Kofferraum wertvolle Zentimeter gewinnen.



*Asymmetrisch geteilte, umklappbare Rücksitzlehne. Viel Flexibilität beim Verstauen und Transportieren. Der 3türer hat eine Kofferraum-Kapazität von 260 Litern (E.C.I.E), der 5türer von 280 Litern (E.C.I.E).*



*Serienmäßig ist in allen Modellen das Corsa-Reinluft-Filter-System mit Umluftregler und Pollenfilter. Auf Wunsch erhalten Sie fast alle Modelle mit einer FCKW-freien Klimaanlage.*



*Das Cockpit: Die Instrumente und Bedienelemente sind übersichtlich und ideal angeordnet – „zum Greifen nah“. Ergonomische Sitze, die Türverkleidungen im gleichen modernen Stoff-Design. Optimale Raumausnutzung bis in den letzten Winkel: Große Ablageflächen in den Türen, über und unter dem Handschuhfach, selbst der Platz unter dem Beifahrersitz wurde im Corsa Joy, Sport und GSi 16V für ein zusätzliches Schubfach genutzt.*





# DER CORSA. DER GROSSE OPEL FULL SIZE AIRBAG AUF FAHRER- UND BEIFAHRENERSEITE SERIENMÄSSIG.


„Think bigger!“ ist die Devise, wenn's beim Opel Corsa um die Sicherheit geht. Groß, größer ... fast doppelt so groß wie ein Euro-Airbag ist der serienmäßige, große Opel Full Size Airbag auf der Fahrer- und auf der Beifahrerseite. Kombiniert mit dem Corsa-Aktivgurt-System und Corsa-Rundumschutz-System bedeutet das größtmöglichen Insassenschutz.

Natürlich ist auch das ganze attraktive Outfit des Opel Corsa in direkter Zusammenarbeit mit unseren Sicherheitsexperten entstanden. Sehen Sie auf dem „Röntgenbild“ die Fülle konstruktiver, sicherheitstechnischer Maßnahmen. Auf Wunsch, gegen Mehrpreis, sind alle Modelle (außer Corsa City) auch mit ABS und Kopfstützen hinten lieferbar.


Mit diesem Sicherheitskonzept gewinnt dieser kompakte Kleinwagen rundum größtes Vertrauen.

 Serienmäßig: Opel Full Size Airbag, mit 67 Litern auf der Fahrer- und 100 Litern auf der

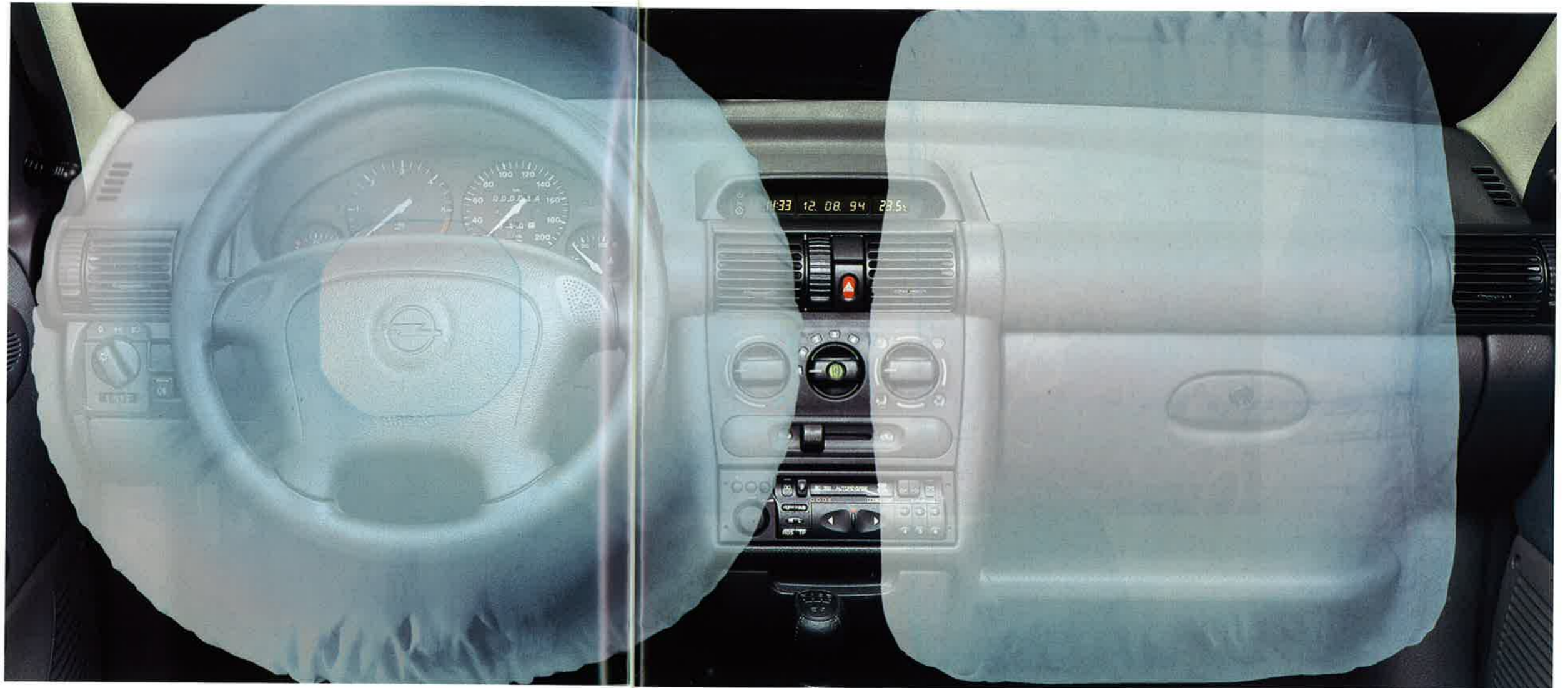
 Beifahrerseite fast doppelt so groß wie der Euro-Airbag.

 Serienmäßig: Corsa-Aktivgurt-System für optimierten Insassenschutz.

Mit höhenstellbaren Sicherheitsgurten vorn und hinten sowie Gurtschloßstraffern vorn.

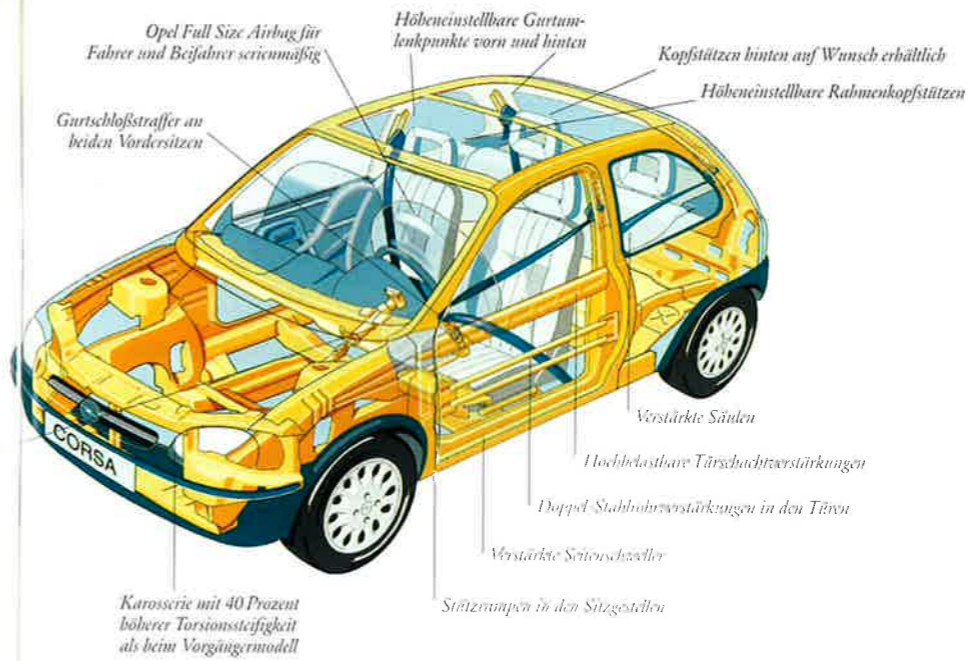
 Serienmäßig: Corsa-Rundumschutz-System

mit Doppel-Stahlrohrverstärkungen in den Seitentüren für verbesserten Schutz bei seitlichen Kollisionen.



Anti-Blockier-System (ABS) lieferbar in allen Modellen (außer City).

Sicherheitslenksäule mit zwei Kreuzgelenken



Sicherheit an Bord: Im Falle einer Kollision entscheidet ein Mikroprozessor in nur 10-15 Millisekunden über die Auslösung der Full Size Airbags. Nach 40-50 Millisekunden sind beide Airbags fast lückenlos ent-

faltet. Während der In- halt der Airbags bereits wieder entweicht, gleiten Fahrer und Beifahrer nach nur 120-150 Millisekunden in ihren Sitz zurück.

## DER CORSA. INTELLIGENTE TECHNIK DENKT FÜR DIE NÄCHSTE GENERATION MIT.

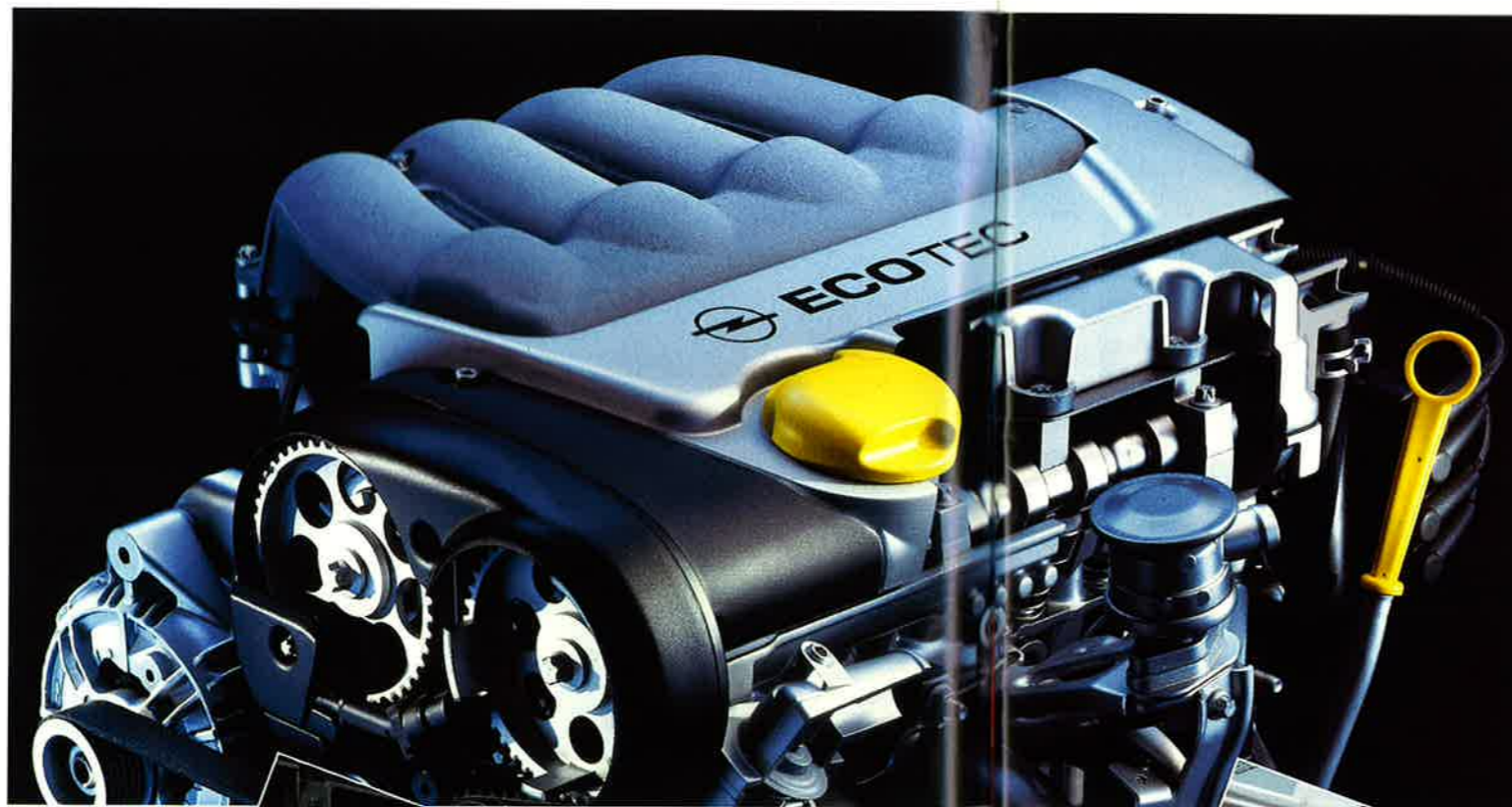
Das Motorenspektrum für den Corsa reicht von 33 kW (45 PS) bis 78 kW (106 PS). Alle sind so sparsam und schadstoffarm, daß der Corsa zu den wirtschaftlichsten und umweltfreundlichsten Autos seiner Klasse zählt. Ein weiterer Grund, warum dieser Corsa so viel Spaß macht.

Neben dem 1.2i-Basismotor mit 33 kW (45 PS) und dem bewährten 1.4i-Motor mit 44 kW (60 PS) kommen im Corsa erstmals zwei neue Motorentwicklungen unter die Haube: der 1.6-16V-ECOTEC mit 78 kW (106 PS) und der 1.4Si-16V-ECOTEC mit 66 kW (90 PS). Somit erfüllen fast alle Motoren die Abgas-Emissionsnorm, die ab 1996 für die Europäische Union verbindlich ist. Dies gilt natürlich auch für den 1.5-Turbodiesel mit 49 kW (67 PS).

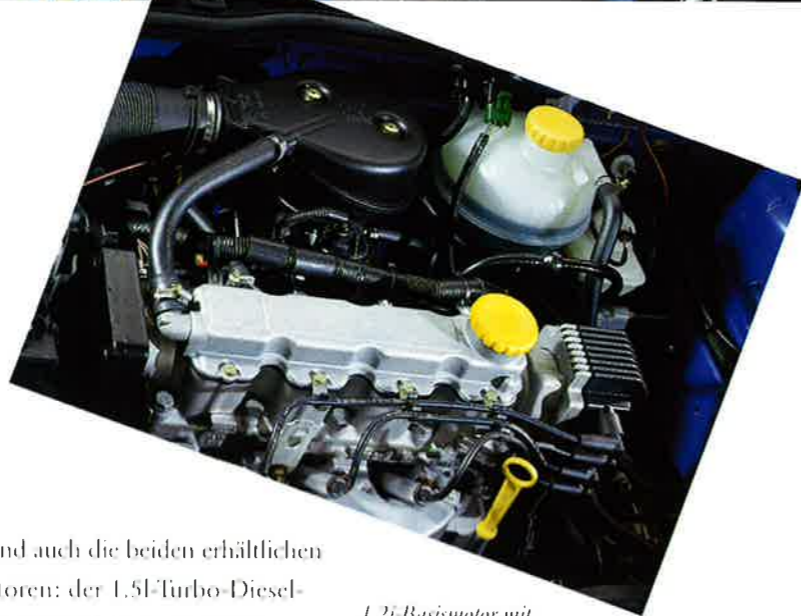
ECOTEC ist die kurze Formel für neueste Vierventiltechnik mit elektronischem Motormanagement. Für spritziges Temperament und dynamische Kraftentfaltung – in jedem Drehzahlbereich, in jedem Fahraugenblick. Aber auch für äußerste Genügsamkeit im Kraftstoffverbrauch und bestmögliche Umweltschonung.

High-Tech, die bislang allein größeren Motoren vorbehalten war, charakterisiert auch den 1.2i-Basismotor mit 33 kW (45 PS): zylinderselektive Klopfregelung für höchste Effizienz bei niedrigem Verbrauch. Elektronisch gesteuerte Abgasrückführung für Sauberkeit. Wartungsfreie Direktzündung für maximale Präzision. Geregelter Drei-Wege-Katalysator für reduzierte Emission: weniger Stickoxyde, weniger Kohlenwasserstoffe, weniger Kohlenmonoxyde.

Enorm wirtschaftlich und mit zahlreichen technischen Besonderheiten aus-



Die modernen ECOTEC-Triebwerke: 1.4Si 16V mit 66 kW (90 PS) und 1.6 16V mit 78 kW (106 PS). Sie erreichen ihr maximales Drehmoment schon bei extrem niedrigen Drehzahlen, was sie besonders spritzig und kraftvoll beschleunigen läßt. Ausgestattet mit modernem Multi-Point-Einspritzsystem „Multec S“, verteilerloser Direktzündung, selektiver Klopfregelung.



gestattet sind auch die beiden erhältlichen Dieselmotoren: der 1.5l-Turbo-Dieselmotor mit 49 kW (67 PS) und der 1.5l-Dieselmotor mit 37 kW (50 PS).

1.2i-Basismotor mit 33 kW (45 PS). Mit diesem Motor haben die Opel Ingenieure konsequent ökologische Anforderungen umgesetzt. Z. B. durch das elektronisch gesteuerte Ventil der Abgasrückführung, das er als einziger seiner Klasse hat und das den Verbrauch sowie Schadstoffausstoß deutlich senkt.

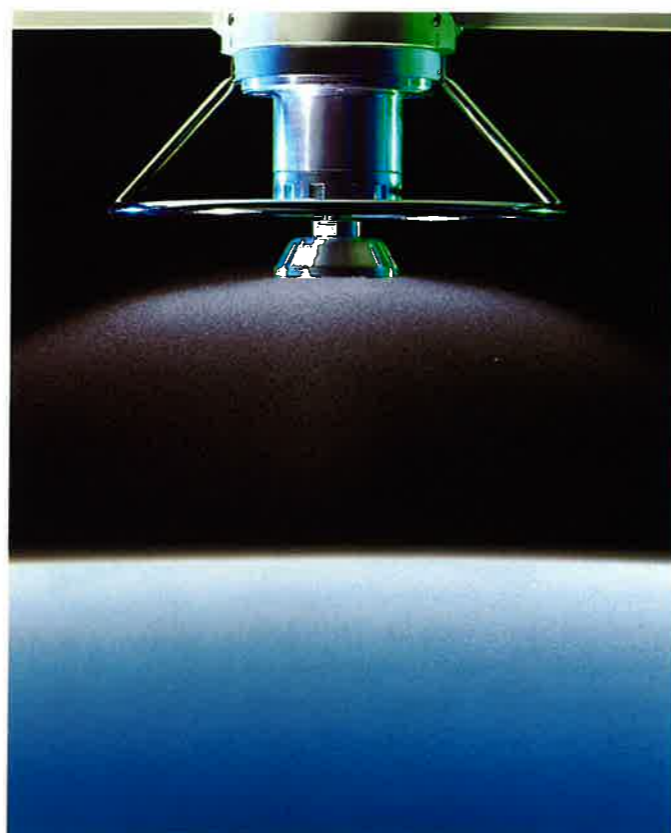


1.5l-Turbo-Dieselmotor mit 49 kW (67 PS). Durch automatischen Kaltstartbeschleuniger, temperaturabhängige Drehzahlanhebung und elektronisch gesteuertes Vorglühsystem ist dieser moderne Turbodiesel ein problemloser Starter. Hohe Elastizität und ausgezeichnete Beschleunigungswerte zeichnen diesen Motor aus.



Die elektronisch gesteuerte 4-Stufen-Automatik mit 3 Fahrprogrammen zeichnet sich nicht nur durch kompakte Bauweise und hohe Schaltqualität aus, sondern sie sorgt auch für überraschend niedrige Verbrauchswerte.





Neues Denken ist bei Opel alt. Schon früh wurde die Schonung der Umwelt und der natürlichen Rohstoffe als zentrales Anliegen in der Unternehmens-Philosophie verankert. Kontinuierliche Verbesserung der Umweltverträglichkeit unserer Fahrzeuge und unserer Fertigungsprozesse ist die Konsequenz daraus.

#### UMWELTFREUNDLICHE TECHNOLOGIEN.

- ⊙ Geregelter Drei-Wege-Katalysator serienmäßig in allen Modellen.
- ⊙ EG-96-Norm: Schon heute bietet Opel Benzin- und Dieselmotoren an, die die EG-Abgasnorm für 1996 erfüllen.
- ⊙ Innovative Motorentchnik: optimales Drehmoment, niedriger Kraftstoffverbrauch, drastische Reduzierung der Schadstoffemission. Neuestes Beispiel: die ECOTEC-Generation.
- ⊙ Opel Automatik: wirtschaftliche, elektronisch gesteuerte 4-Stufen-Automatik mit 3 Fahrprogrammen.

#### MINIMIERUNG UMWELTBELASTENDER MATERIALIEN IN DER PRODUKTION.

- ⊙ Opel Wasserlack-Technologie: Reduzierung des Lösemittelgehalts auf 5 % bei Grundlacken und 12 % bei Metallic-Basislacken.
- ⊙ Reduzierung des Cadmium-Gehalts in allen Bauteilen auf ein Minimum – nur noch Spuren sind zulässig.
- ⊙ Asbest in Brems- und Kupplungsbelägen wurde durch umweltverträgliche Materialien ersetzt; auch Motor- und Auspuffdichtungen sind asbestfrei.
- ⊙ Verzicht auf FCKW-haltige Treibmittel bei der Herstellung von Schaummaterialien für Sitze, Armaturentafeln, Polsterstoffe und Formhimmel. Auch in den Klimaanlage fast all unserer Modelle wurde das FCKW-haltige Kältemittel durch ein FCKW-freies ersetzt.

#### KONSEQUENTE RECYCLINGSTRATEGIE.

- ⊙ Alle Verkleidungsteile sind aus recycelfähigem Material hergestellt.
- ⊙ Reduzierung der Material-Vielfalt, um das Sortieren für die Wiederverwertung zu erleichtern.
- ⊙ Kennzeichnung nahezu aller Kunststoffteile mit international genormten Material-Kürzeln: ermöglicht sortenspezifische Wiederaufbereitung.

#### ZUKUNFTSAUFGABE „VERKEHRSMANAGEMENT“.

Die Initiativen von Opel gehen weit über rein fahrzeugtechnische Innovationen hinaus. Opel Ingenieure arbeiten an der Entwicklung und Realisierung von modernen Kommunikations- und Leitsystemen, die den Straßenverkehr der Zukunft sicherer und umweltfreundlicher machen.



## DER NEUE CORSA CITY. PRIMA FAHREN UND SPAREN.

Der neue Corsa City ist ein echter Geheimtip, nicht nur für Einsteiger: im Preis und im Verbrauch ein Leichtgewicht, aber rundherum schwer in Ordnung. Vor allem in Sachen Sicherheit – mit Opel Full Size Airbag für Fahrer und Beifahrer.

Zur Serienausstattung gehören:

- 1.2i-Motor, 33 kW (45 PS)
- Opel Full Size Airbag, Fahrer- und Beifahrerseite
- Corsa-Rundumschutz-System
- Corsa-Aktivgurt-System
- 5-Gang-Getriebe
- von innen einstellbare Außenspiegel
- Nebelschlußleuchte
- Reifen 145/80 R 13-75 T auf Rädern 5 J x 13
- Gasdruckstoßdämpfer



DER NEUE CORSA CITY.  
KOMFORT, DER BEGEISTERT.



Auch im Innern des Corsa City geht so richtig die Post ab. Für ein Fahrzeug dieser Klasse bietet er verblüffend viel Komfort und dazu eine ganze Reihe serienmäßiger Extras:

- ⊗ Corsa-Reinluft-Filter-System mit Pollenfilter und Umluftregler
- ⊗ umklappbare Rücksitzlehne
- ⊗ Intervallschaltung für Front- und Heckscheibenwischer
- ⊗ Sitzpolster im Stoffmuster „Morella“, Türverkleidungen titangrau

*Stereo-Cassetten-Radio SC 202 mit Triple-Info-Display Sonderausstattung.*

## DER CORSA ECO. DAS PFIFFIGE WIRTSCHAFTSWUNDER.

Start and go. Für alle, die von ihrem Auto nicht weniger als ein Wirtschaftswunder erwarten, gibt's den Corsa als 3- oder 5türer. Macht mobil und ist dabei unglaublich sparsam. Serienmäßig:

- 1.2i-Motor, 33 kW (45 PS)
- Opel Full Size Airbag, Fahrer- und Beifahrerseite
- Corsa-Rundumschutz-System
- Corsa-Aktivgurt-System
- 5-Gang-Getriebe
- von innen einstellbare Außenspiegel
- seitliche Schutzleisten
- Nebelschlußleuchte
- Reifen 145/80 R 13-75 T auf Rädern 5 J x 13
- Gasdruckstoßdämpfer



DER CORSA ECO.  
ZEIGT INNERE GRÖSSE.



Der Corsa Eco hat alles, was ein Auto braucht – und ein bißchen mehr.  
Serienmäßig:

- Corsa-Reinluft-Filter-System mit Pollenfilter und Umluftregler
- Dual-Info-Display
- umklappbare Rücksitzlehne
- Intervallschaltung für Front- und Heckscheibenwischer
- Sitzpolster im Stoffmuster „Morella“, Türverkleidungen titangrau

*Stereo-Cassetten-Radio SC 202 mit Triple-Info-Display Sonderausstattung.*

## DER CORSA SWING. ERSTER FLITZER ODER AUCH ERSTER ZWEITWAGEN.

Mit diesem flotten Flitzer können Sie überall vorfahren. Wo er auch steht und fährt – als 3türer oder 5türer ganz und gar unwiderstehlich. Die attraktive Serienausstattung:

- 1.2i-Motor, 33 kW (45 PS)
- Opel Full Size Airbag, Fahrer- und Beifahrerseite
- Corsa-Rundumschutz-System
- Corsa-Aktivgurt-System
- 5-Gang-Getriebe
- Wärmeschutzverglasung
- von innen einstellbare Außenspiegel
- seitliche Schutzleisten
- ganzflächige Radabdeckungen
- Reifen 165/70 R 13-79 T auf Rädern 5 J x 13
- Gasdruckstoßdämpfer

*Der Corsa Swing als sportlicher 3türer mit Coupé-ähnlichem Heck.*



DER CORSA SWING.  
DA IST RHYTHMUS DRIN.



Noch ein Corsa, der aus der Reihe tanzt. Corsa Swing. In Komfort und Ausstattung deutlich über dem Durchschnitt. Serienmäßig mit:

- Corsa-Reinluft-Filter-System mit Pollenfilter und Umluftregler
- Dual-Info-Display
- asymmetrisch geteilter, umklappbarer Rücksitzlehne
- Scheinwerfer-Einschaltkontrolle
- höhenstellbarem Fahrersitz
- Intervallschaltung für Front- und Heckscheibenwischer
- Sitzpolster und Türverkleidungen im Stoffdesign „Tivoli“ oder „Firework“ für Sitzpolster und Türverkleidungen in Titangrau

*Stereo-Cassetten-Radio SC 202 mit Triple-Info-Display, elektrisch einstellbare Außenspiegel, elektrische Fensterheber vorn und Kopfstützen hinten Sonderausstattung.*

## DER CORSA JOY. ALLES, WAS SPASS MACHT.

Voilà! Der Corsa Joy. Sieht unerschämt gut aus – als 3- oder auch als 5törer – und hat eine Ausstattung und Styling-Details, um die ihn andere seiner Klasse beneiden. Damit Sie sich jedesmal freuen, wenn Sie in ihn einsteigen. Deswegen heißt er übrigens Joy, der Corsa Joy. Serienmäßig:

- 1.2i-Motor, 33 kW (45 PS)
- Opel Full Size Airbag, Fahrer- und Beifahrerseite
- Corsa-Rundumschutz-System
- Corsa-Aktivgurt-System
- 5-Gang-Getriebe
- Wärmeschutzverglasung
- in Wagenfarbe lackierte, von innen einstellbare Außenspiegel
- seitliche Schutzleisten
- ganzflächige Radabdeckungen
- Reifen 165/70 R 13-79 T auf Rädern 5 J x 13
- Gasdruckstoßdämpfer



*Corsa Joy, 5törer.*



DER CORSA JOY.  
SPRITZIGES „SPLASH“ GIBT DEN TON AN.



Das sieht man sofort: Die Joy-Designer waren auch innen mit Spaß am Werk und haben frech mit Farbe gespielt. Das Polster-Design wurde extra für den Corsa Joy entworfen. Farbe bekennen aber auch Instrumente und Bedienknöpfe. Serienmäßige Ausstattung:

- Corsa-Reinluft-Filter-System mit Pollenfilter und Umluftregler
- Dual-Info-Display
- asymmetrisch geteilte, umklappbare Rücksitzlehne
- Scheinwerfer-Einschaltkontrolle
- höhenstellbarer Fahrersitz
- Intervallschaltung für Front- und Heckscheibenwischer
- Schublade unter dem Beifahrersitz
- Sitzpolster und Türverkleidungen im Stoffdesign „Splash“

*Stereo-Cassetten-Radio SC 202 mit Triple-Info-Display und Automatik Sonderausstattung.*



## DER CORSA CDX. LÄSST NICHTS ZU WÜNSCHEN ÜBRIG.

Der erste Eindruck täuscht hier nicht: Der Corsa CDX hat viel Flair, bei dem Sie eigentlich nur noch entscheiden müssen, ob Sie ihn lieber mit 3 oder 5 Türen hätten. Was er bietet, sind viele Extras, die er gleich in der Serienausstattung mitbringt:

- ⊗ 1.4Si-16V-ECOTEC-Motor, 66 kW (90 PS)
- ⊗ Opel Full Size Airbag, Fahrer- und Beifahrerseite
- ⊗ Corsa-Rundumschutz-System
- ⊗ Corsa-Aktivgurt-System
- ⊗ 5-Gang-Getriebe
- ⊗ Servolenkung
- ⊗ Wärmeschutzverglasung
- ⊗ elektrische und beheizbare Außenspiegel in Wagenfarbe
- ⊗ seitliche Schutzleisten
- ⊗ Stoßfänger in Wagenfarbe
- ⊗ Leichtmetallräder im Dreispeichen-Design
- ⊗ Reifen 165/65 R 14-78 T auf Rädern 5½ J x 14
- ⊗ Gasdruckstoßdämpfer

*Reine Geschmackssache:  
der Corsa CDX als  
5-türer.*



DER CORSA CDX.  
MIT ALLEM KOMFORT UND ZURÜCK.



- Vom Äußeren können Sie beim Corsa CDX ganz beruhigt aufs Innere schließen, wie man sieht: Seine gehobene Ausstattung macht es Ihnen ganz schön bequem. Nicht zuletzt zu Ihrer Sicherheit – beim Fahren und Parken. Zur serienmäßigen Komfort-Ausstattung gehören:
- ⊗ Corsa-Reinluft-Filter-System mit Pollenfilter und Umluftregler
  - ⊗ elektronische Wegfahrsperr
  - ⊗ Zentralverriegelung
  - ⊗ Lederlenkradkranz
  - ⊗ Triple-Info-Display
  - ⊗ Drehzahlmesser
  - ⊗ elektrische Fensterheber vorn
  - ⊗ Stereo-Cassetten-Radio SC 202
  - ⊗ asymmetrisch geteilte, umklappbare Rücksitzlehne
  - ⊗ höhenstellbarer Fahrersitz
  - ⊗ Scheinwerfer-Einschaltkontrolle
  - ⊗ Intervallschaltung für Front- und Heckscheibenwischer
  - ⊗ Sitzpolster und Türverkleidungen in Velours, Stoffdesign „Sunset“

*Stereo-Radio mit CD-Player  
CD 300 und Lederausstattung  
mit Kopfstützen hinten  
Sonderausstattung.*

## DER CORSA SPORT. TECHNISCH UND OPTISCH TOPFIT.

Der 3türige Corsa Sport ist in Form und bringt in Form. Das heißt: alles im Griff bei aktiver Fahrweise. Seriennmäßig im Corsa Sport:

- 1.4i-Motor, 44 kW (60 PS)
- Opel Full Size Airbag, Fahrer- und Beifahrerseite
- Corsa-Rundumschutz-System
- Corsa-Aktivgurt-System
- 5-Gang-Getriebe
- Sportfahrwerk mit Gasdruckstoßdämpfern
- in Wagenfarbe lackierter Heckspoiler
- in Wagenfarbe lackierte, von innen einstellbare Außenspiegel
- seitliche Schutzleisten
- ganzflächige Radabdeckungen
- Reifen 165/70 R 13-79 T auf Rädern 5 J x 13

*Corsa Sport: serienmäßig mit Stabträgern und Radabdeckungen. Leichtmetallräder Sonderausstattung.*



DER CORSA SPORT.  
BIETET BESTE STARTBEDINGUNGEN.



Sportlich ambitionierte Fahrerinnen und Fahrer sitzen im Corsa Sport genau richtig. Beim Spurt und auf langen Strecken. Als Serienausstattung:

- Corsa-Reinluft-Filter-System mit Pollenfilter und Umluftregler
- Dual-Info-Display
- Drehzahlmesser
- Sportsitze vorn
- asymmetrisch geteilte, umklappbare Rücksitzlehne
- höheninstellbarer Fahrersitz
- Schubfach unter dem Beifahrersitz
- Scheinwerfer-Einschaltkontrolle
- Intervallschaltung für Front- und Heckscheibenwischer
- Sitzpolster und Türverkleidungen im Stoffdesign „Petit Point“

*Stereo-Cassetten-Radio SC 202 mit Triple-Info-Display Sonderausstattung.*

## DER CORSA GSi 16V. EIN STARKES STÜCK FAHRKULTUR.

Der Corsa mit einem Motor der neuen ECOTEC-Generation: hohes Drehmoment schon bei niedrigen Drehzahlen. Ein Motor, der Leistung ebenso kultiviert wie Sparsamkeit. Der 3türige Corsa GSi 16V ist serienmäßig ausgerüstet mit:

- ⊙ 1.6-16V-ECOTEC-Motor, 78 kW (106 PS)
- ⊙ Opel Full Size Airbag, Fahrer- und Beifahrerseite
- ⊙ Corsa-Rundumschutz-System
- ⊙ Corsa-Aktivgurt-System
- ⊙ 5-Gang-Sportgetriebe
- ⊙ Anti-Blockier-System (ABS)
- ⊙ Servolenkung
- ⊙ Sportfahrwerk mit Gasdruckstoßdämpfern
- ⊙ lackierten Schwellerleisten und Stoßfängern
- ⊙ in Wagenfarbe lackierten, von innen einstellbaren Außenspiegeln
- ⊙ Front- und Heckspoiler in Wagenfarbe
- ⊙ integriertem Nebelscheinwerfer vorn
- ⊙ ganzflächigen Radabdeckungen
- ⊙ Breitreifen 185/60 R 14-82 H auf Rädern 5 1/2 J x 14

*Corsa GSi 16V: serienmäßig mit Stabträgern und Radabdeckungen. Leichtmetallräder Sonderausstattung.*



DER CORSA GSi 16V.  
HAT DAS GEWISSE EXTRA.



Den Corsa GSi 16V muß man  
einfach einmal gefahren haben. Einmal?  
Immer. Serienausstattung:

- Corsa-Reinluft-Filter-System mit  
Pollenfilter und Umluftregler
- Dual-Info-Display
- Lederlenkradkranz
- Drehzahlmesser
- Sportsitze vorn
- asymmetrisch geteilte, umklappbare  
Rücksitzlehne
- höheninstellbarer Fahrersitz
- Scheinwerfer-Einschaltkontrolle
- Intervallschaltung für Front- und  
Heckscheibenwischer
- Schublade unter dem Beifahrersitz
- Sitzpolster im Stoffdesign „Network“,  
Türverkleidungen anthrazit

*Stereo-Cassette-Radio SC 202 mit Triple-Info-  
Display Sonderausstattung.*

## SONDERAUSSTATTUNGEN.

Schon die Liste der Serienausstattung ist beim Corsa länger als sonst in dieser Klasse. Werfen Sie jetzt einmal einen Blick auf die Extras und das Zubehör: Viele davon sind bisher bei einem Kleinwagen überhaupt nicht erhältlich. Extras, die Ihren Corsa komfortabler machen, und Extras, die Ihnen ein Plus an Sicherheit geben:

- ABS
- Opel 4-Stufen-Automatik mit 3 Fahrprogrammen
- Servolenkung
- elektrische Fensterheber vorn
- Zentralverriegelung
- elektronische Wegfahrsperre
- elektrisch einstellbare, beheizbare Außenspiegel
- elektrisches Faltdach
- Wärmeschutzverglasung
- FCKW-freie Klimaanlage
- Diebstahlwarnanlage
- transparentes Schiebe-/Hebedach
- Kopfstützen hinten
- Drehzahlmesser
- Auswahl an verschiedenen Leichtmetallrädern
- verschiedene Stereo-Cassetten-Radiogeräte oder CD-Player mit Triple-Info-Display

*Stereo-Radio S 200 (ohne Triple-Info-Display), 20 Watt, Balanceregler, UKW, MW und LW, Digitalanzeige, Sendersuchlauf in zwei Richtungen, Stationstasten, 2 Lautsprecher, Diebstahlcodierung, Autostore, Dachantenne elektronisch verstärkt.*

*Opel Kindersicherheitsystem. Der anpassungsfähige, modulare Sitz kann auf die Körpergröße und das Gewicht des Kindes abgestimmt werden. Für Kinder von der Geburt bis zum 12. Lebensjahr.*

*Faltdach schwarz. Öffnen und Schließen elektrisch.*



*Stereo-Cassetten-Radio SC 202 mit Autostore und Verkehrsfunke-System.*



*Stereo-Cassetten-Radio SC 303 mit Radio-Data-System (RDS) und automatischem Suchlauf für stärkste Frequenz.*



*Stereo-Radio mit CD-Player CD 300 mit Radio-Data-System (RDS), automatischem Einzug, Autostore, Verkehrsfunke und 6 Stationstasten.*



*Zentralverriegelung. Auch für Gepäckraum und Tankdeckel. Mit Diebstahl-schutzfunktion.*



*Die Opel Wegfahrsperre im Corsa schließt sich durch das Ausschalten der Zündung sofort und vollautomatisch. Serienmäßig im CDX, wahlweise auch für City, Eco, Swing, Joy, Sport und GSi 16V gegen Mehrpreis.*



*Schiebe-/Hebedach mit getöntem Glas und ganzflächiger Sonnenblende. Das Dach läßt sich vollständig öffnen oder in eine Entlüftungsstellung kippen.*



*Leichtmetallrad 5 1/2 J x 14 für Swing, Joy und Sport gegen Mehrpreis, im CDX serienmäßig.*



*Leichtmetallrad 5 1/2 J x 14 für GSi 16V. Gegen Mehrpreis.*

# AUSSTATTUNGEN.

	City	Eco	Swing	Joy	CDX	Sport	GSi 16V
<b>Technik</b>							
Anti-Blockier-System (ABS), elektronisch geregelt	-	○	○	○	○	○	●
Bremsanlage: Zweikreisystem mit Bremskraftverstärker	●	●	●	●	●	●	●
Opel Full Size Airbag, Fahrer- und Beifahrerseite	●	●	●	●	●	●	●
Schaltgetriebe <sup>2</sup> , 5-Gang	●	●	●	●	-	●	-
5-Gang, Sport	-	-	-	-	●	-	●
Servolenkung	-	-	○	○	●	○	●
Wegfahrsperr (nicht mit Dieselmotoren)	○	○	○	○	●	○	○
Zentralverriegelung einschl. Koffer-/Gepäckraum und Tankdeckel sowie Diebstahlsicherung für Türen und Koffer-/Gepäckraum	-	-	○	○	●	○	○
<b>Innenausstattung</b>							
Ablagefächer unter Instrumententafel/Beifahrerseite und an den beiden vorderen Türen	●	●	●	●	●	●	●
Ablagefach unter Beifahrersitz	-	-	-	●	●	●	●
Aktivgurt-System: höhenverstellbare Automatikgurte vorn und hinten, Gurtschloßstraffer vorn, Sitzrampen vorn und hinten, 1 Beckengurt hinten	●	●	●	●	●	●	●
Befestigung für Warndreieck und Verbandkasten im Kofferraum	●	●	●	●	●	●	●
Beleuchtung für Handschuhfach und Gepäckraum	-	●	●	●	●	●	●
Drehzahlmesser	-	-	○	○	●	●	●
Dual-Info-Display	-	●	●	●	-	●	●
Fahrersitz höheneinstellbar	-	○	●	●	● <sup>3</sup>	●	●
Fensterheber vorn, elektrisch	-	-	○	○	●	○	○
Gepäckraumabdeckung	●	●	●	●	●	●	●
Haltegriff für Beifahrer vorn	-	-	●	●	●	●	●
Handschuhfachabdeckung, abschließbar	●	●	●	●	●	●	●
Heizung: Mischluft, mit 4stufigem Gebläse	●	●	●	●	●	●	●
Innenspiegel abblendbar	●	●	●	●	●	●	●
Farborientierte Instrumente, farborientierte Bedienelemente für Licht, Heizung, Belüftung und beheizbare Heckscheibe	-	-	-	● <sup>1</sup>	-	-	-
Lederlenkradkranz im 4-Speichen-Design	-	-	-	○	●	○	●
Make-up-Spiegel in Beifahrer-Sonnenblende	-	-	●	●	●	●	●
in Fahrer-Sonnenblende	-	-	-	●	●	●	●
Mittelkonsole mit Ablagefach	●	●	●	●	●	●	●
Radio „SC 202“, Blaupunkt Stereo-Cassetten-Radiogerät mit Triple-Info-Display	○	○	○	○	●	○	○
Reinluft-Filter-System mit Pollenfilter und Umluftregelung	●	●	●	●	●	●	●
Rücksitzlehne: umklappbar	●	●	-	-	-	-	-
asymmetrisch geteilt, umklappbar, 8stufig arretierbar	-	-	●	●	●	●	●
Sportsitze vorn	-	-	-	-	-	●	●
Tageskilometerzähler	●	●	●	●	●	●	●
Warnsummer für eingeschaltete Scheinwerfer	-	●	●	●	●	●	●
Zigarettenanzünder, beleuchtet	-	●	●	●	●	●	●

<sup>1</sup> In Verbindung mit Turbodiesel anthrazitfarbene Instrumente und Bedienelemente.

<sup>2</sup> Bei Basismotorisierung.

<sup>3</sup> Auch auf Beifahrerseite.

● = Serienausstattung

○ = Sonderausstattung

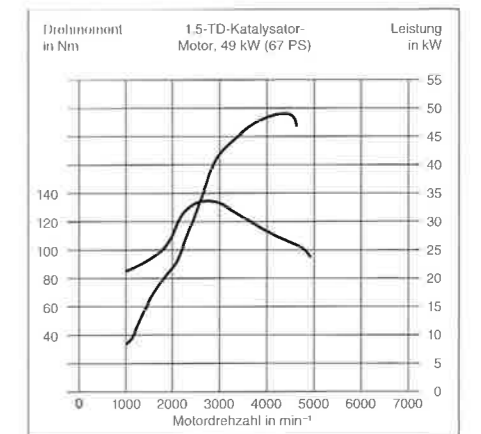
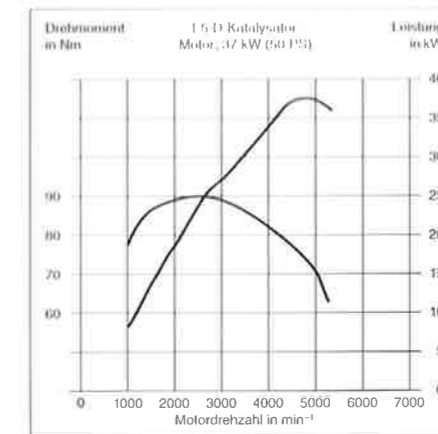
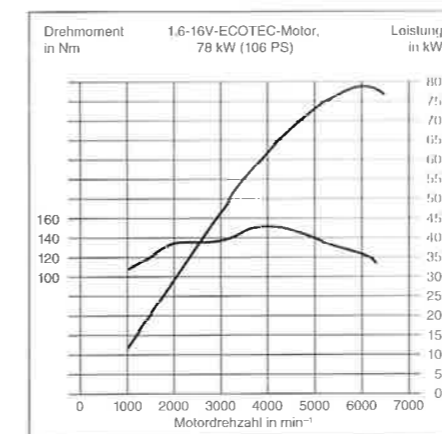
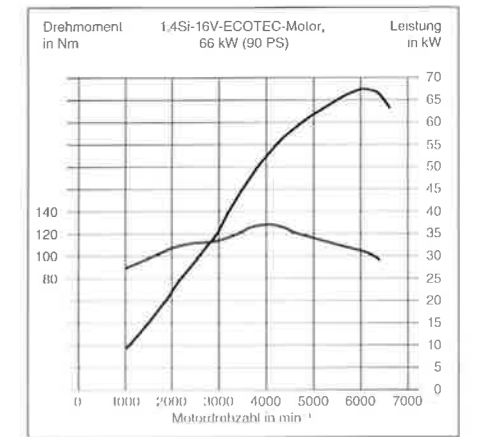
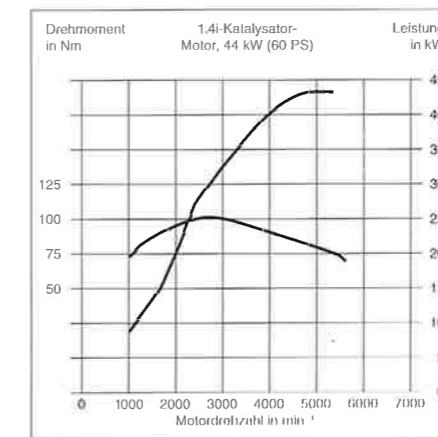
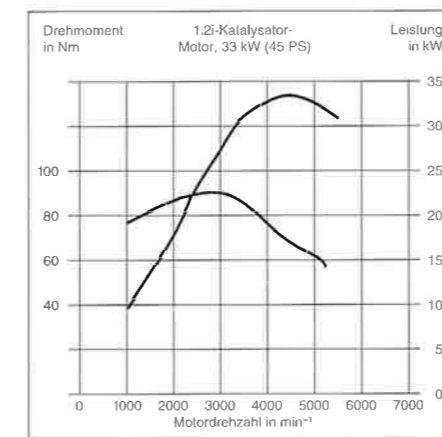
- = nicht lieferbar

	City	Eco	Swing	Joy	CDX	Sport	GSi 16V
<b>Außenausstattung</b>							
Außenspiegel: Fahrer- und Beifahrerseite, von innen einstellbar	●	●	●	●	-	●	●
Spiegelgehäuse in Wagenfarbe	-	-	-	●	●	●	●
elektrisch einstell- und beheizbar	-	-	○	○	●	○	○
Gepäckraumschloß mit Druckknopf, ohne Schlüssel entriegelbar	●	●	●	●	●	●	●
Heckspoiler in Wagenfarbe	-	-	-	-	-	●	●
Leichtmetallräder im Dreispeichen-Design	-	-	○	○	●	○	-
Nebelscheinwerfer	-	-	-	-	-	-	●
Nebelschlußleuchte	●	●	●	●	●	●	●
Reifen: 145/80 R 13-75 T, Räder: 5 J x 13	●	●	-	-	-	-	-
Reifen: 165/70 R 13-79 T, Räder: 5 J x 13, mit ganzflächigen Radabdeckungen	-	-	●	●	-	●	-
Reifen: 165/65 R 14-78 T, Leichtmetallräder 5 1/2 J x 14 im Dreispeichen-Design	-	-	○	○	●	○	-
Reifen: 185/60 R 14-82 H, Räder: 5 1/2 J x 14, mit ganzflächigen Radabdeckungen	-	-	-	-	-	-	●
Rundumschutz-System	●	●	●	●	●	●	●
Schutzleisten, seitlich	-	●	●	●	●	●	-
Stoßfänger, Radausschnitte und Schwellerverkleidungen in Wagenfarbe	-	-	-	-	●	-	●
Tankdeckel, abschließbar	●	●	●	●	●	●	●
Wärmeschutzverglasung, grün getönt, Frontscheibe mit Bandfilter	-	-	●	●	●	○	○
Wisch-/Waschanlage mit Intervallschaltung für Front- und Heckscheibenwischer	●	●	●	●	●	●	●

● = Serienausstattung

○ = Sonderausstattung

- = nicht lieferbar





**Airbag:** Opel Full Size Airbag für die Fahrer- und Beifahrerseite serienmäßig in allen Opel Corsa. Mit 67 Litern auf der Fahrerseite und 100 Litern auf der Beifahrerseite fast doppelt so groß wie der „Euro-Airbag“, bietet er in Verbindung mit dem Aktivgurt-System ein Optimum an passiver Sicherheit. Bei einem Frontalaufprall mit mind. 28 km/h löst eine zentrale Sensoreinheit nach internem Systemcheck und Berechnung der Unfallstärke innerhalb von 20 ms den Zündimpuls aus. Nach 150 ms ist der gesamte Vorgang abgeschlossen.

**Aktivgurt-System mit Gurtschloßstraffern vorn:** 3-Punkt-Sicherheitsgurte

vorn mit Aufrollautomatik, höheninstellbar, Gurtschlösser am Sitz befestigt. Hinten zwei 3-Punkt-Sicherheitsgurte mit Aufrollautomatik, höheninstellbar, und ein Beckengurt in der Mitte. Gurtschloßstraffer auf Fahrer- und Beifahrerseite vorn. Der Gurtschloßstraffer sorgt bei einem Unfall in Sekundenbruchteilen für das Straffen der Gurte und die weitgehende Eliminierung der sogenannten Gurtlose. Hierdurch wird die Gefahr eines Kopfaufpralls auf Lenkrad bzw. Instrumententafel deutlich reduziert.

**Antriebskonzept:** Frontantrieb mit quer eingebauter Antriebseinheit.

**Beleuchtung:** Standlicht, asymmetri-

sches Abblendlicht, Fernlicht. 2 Rückfahrcheinwerfer. Nebelschlußleuchte. Instrumentenbeleuchtung. Innenraumbeleuchtung mit Kontaktschaltern an den vorderen Türen.

**Bremsen:** Diagonales Zweikreisbremssystem mit 8"-Bremskraftverstärker. Bremskraftregler. Handbremshebel zwischen den Vordersitzen. Scheibenbremsen vorn, bei 1.4Si-16V-ECOTEC- und 1.6-16V-ECOTEC-Motor innen-

(asbestfreie Bremsbeläge) mit lastabhängigem Bremskraftregler ab 1.4i-44-kW-Motor.

**Dual-Info-Display:** Kombinierte Anzeige von Uhrzeit und Außentemperatur in Eco, Swing, Joy, Sport und GSi 16V.

**Elektrische Anlage:** 12-Volt-Anlage mit 55-A-Drehstrom-Lichtmaschine. Absolut wartungsfreie Opel Batterie mit 3 Jahren Garantie.

**Getriebe:** Vollsynchronisiertes 5-Gang-Getriebe, bei 1.5-Dieselmotor und 1.5-TD-Motor 5-Gang-Schongetriebe.

**Heizung und Lüftung:** Mischluftheizung mit vierstufigem Radialgebläse. Zugfreies Be- und Entlüftungssystem. Verstellbare Frischluftdüsen

in der Mitte und an den Seiten der Instrumententafel, 2 feststehende Entfrosterdüsen für Seitenscheiben rechts und links.

**Hinterradaufhängung:** Verbundlenker-Hinterradaufhängung mit fahrstabilisierender, großer Spurweite und negativem Radsturz. Miniblockfedern mit progressiver Federrate. Gasdruckstoßdämpfer, Kolbenringe der Stoßdämpfer PTFE-beschichtet. Stabilisator (nicht beim 1.2i-Motor).

**Instrumente:** Instrumententafel mit Tachometer, Tageskilometerzähler, Kühlmittelthermometer, Kraftstoffanzeige. Kontrolleuchten für Blinker, Ladestrom, Bremsen, Fernlicht. Warnblinkanlage. Warnlampe für Handbremse.

**Karosserie:** Computerberechnete, selbsttragende Ganzstahlkarosserie unter Anwendung der „Finite-Elemente-Methode“ mit vorprogrammierter Verformungszone an Front- und Heckpartie.

Extrem stabile, seitliche Fenstersäulen vorn und hinten, Dachrahmen, Türschweller und Längsträger.

**Korrosionsschutz:** Verwendung von legierungsverzinkten Ble-



chen für Haube, Türen, Seitenwände, Bodenblech, Kotflügel, Längsträger, Rahmen usw. Rohkarosserie komplett phosphatiert, kataphoretisch tauchgründiert. Steinschlaggefährdete Bereiche mit abriebfestem Unterbodenschutz beschichtet.

Karosserie elektrostatisch grundiert und lackiert. Hohlräume wie Schweller, Türen, Haube und Kotflügel mit Schutzwachs versiegelt, der Unterboden zusätzlich mit Unterbodenwachs gegen Korrosion geschützt.

**Lenkung:** Leichtgängige Zahnstangenlenkung mit energieaufnehmender Gitterrohr-Lenksäule mit Teleskopspindel, Abreißschlitten, energieabsorbierende Zwischenspindel mit Doppelkreuzgelenk. 4-Speichen-Lenkrad bei City, Eco, Swing, Joy und Sport. 4-Speichen-Lederlenkradkranz bei GSi 16V/CDX.

**Reinluft-Filter-System:** Das System besteht aus einem Reinluftfilter sowie einer Umluftregelung. Der Filter reinigt die von außen einströmende Luft von allen flüssigen und festen Stäuben. Pollen und Sporen, die Auslöser von Pollenallergien, werden nahezu hundertprozentig aus dem Luftstrom entfernt. Selbst Ruß wird je nach Partikelgröße zu 40 bis 90 % ausgeschieden.

**Rundumschutz-System:** Doppel-Stahlrohrverstärkungen in Sei-



entüren inkl. computerberechneten Verformungszone Front/Heck.

**Sitze:** Körpergerechte Vollschaum-Liegesitze vorn mit integrierter Sitzrampe und stufenlos einstellbarer Rückenlehne. Offene, gepolsterte und stoffbezogene Kopfstützen vorn, hinten als Sonderausstattung. Vollschaumsitze mit integrierter

Sitzrampe vorn und hinten. Asymmetrisch (60/40) geteilte, umklappbare Rücksitzlehne, 8stufig arretierbar, zur Vergrößerung des Kofferraumvolumens bei Swing, Joy, CDX, Sport und GSi 16V. Stoff-Velours-Sitzbezüge sowie Türverkleidungen.

**Triple-Info-Display:** Serienmäßig im CDX in Verbindung mit Radio-/Cassettengeräten und CD-Player. Anzeige: Uhrzeit, Radio/Datum, Außentemperatur.



**Vorderradaufhängung:** Wartungsfreie Einzerradaufhängung mit Federbeinen nach dem McPherson-Prinzip, Gasdruckstoßdämpfern und großvolumigen Stützlagern sowie steifen Radführungselementen (Querlenker und Zugstrebe) und Buchsen. Richtungsstabilisie-

render Lenkrollradius für Geradeausstabilität. Führungslager der Stoßdämpfer, Kolbenstangen und Kolben PTFE-beschichtet. Stabilisator (nicht beim 1.2i-, 1.5-D- und 1.5-TD-Motor).

**Wegfahrsperrung, elektronisch:** Die Opel Wegfahrsperrung (nicht bei Dieselmotoren) schärft sich durch das Ausschalten der Zündung sofort und vollautomatisch. Durch einen Eingriff ins Motormanagement erfüllt die Opel Wegfahrsperrung der 3. Generation auch zukünftig die Anforderungen der Versicherer und ist absolut manipulationssicher. Die Deaktivierung erfolgt bei Annäherung des Schlüssels an das Zündschloß und erfordert damit keinen zusätzlichen Handgriff. Die Opel Wegfahrsperrung ist serienmäßig im Corsa CDX und wahlweise auch für City, Eco, Swing, Joy, Sport und GSi 16V verfügbar gegen Mehrpreis.

# TECHNISCHE DATEN. FAHRWERTE.

Motoren	1.2i OHC mit Katalysator <sup>2</sup> Super bleifrei	1.4i OHC mit Katalysator Super bleifrei <sup>1</sup>	1.4Si-16V-ECOTEC mit Katalysator <sup>2</sup> Super bleifrei	1.5 D OHC mit Katalysator Diesel	1.5 TD mit Katalysator <sup>2</sup> Diesel	1.6-16V-ECOTEC mit Katalysator <sup>2</sup> Super bleifrei
<b>Kraftstoff</b>						
Anzahl der Zylinder	4	4	4	4	4	4
Bohrung in mm	72,0	77,6	77,6	76,0	76,0	79,0
Hub in mm	73,4	73,4	73,4	82,0	82,0	81,5
Hubraum in cm <sup>3</sup>	1196	1389	1389	1488	1488	1598
Max. Leistung in kW (PS) bei min <sup>-1</sup>	33 (45)	44 (60)	66 (90)	37 (50)	49 (67)	78 (106)
Drehmoment in Nm bei min <sup>-1</sup>	4600	5200	6000	4800	4600	6000
Verdichtung	88	103	125	90	132	150
	2800	2800	4000	2400	2600	4000
	10,0	9,4	10,5	23,0	22,0	10,5
<b>Corsa City 3-/5türig</b>	●	-	-	-	-	-
<b>Corsa Eco 3-/5türig</b>	●	-	-	○	-	-
<b>Corsa Swing 3-/5türig</b>	●	○	-	○	○	-
<b>Corsa Joy 3-/5türig</b>	●	○	○	-	○	-
<b>Corsa CDX 3-/5türig</b>	-	-	●	-	-	-
<b>Corsa Sport 3türig</b>	-	●	○	-	○	-
<b>Corsa GSi 16V 3türig</b>	-	-	-	-	-	●
<b>Achsübersetzung</b>						
5-Gang-Getriebe	3,74	4,18	-	3,94	3,74	-
5-Gang-Sportgetriebe	-	-	3,74	-	-	3,74
Opel Automatik	-	4,12	4,12	-	-	-
<b>Elektrische Ausrüstung</b>						
Batteriespannung	12 Volt	12 Volt	12 Volt	12 Volt	12 Volt	12 Volt
Batteriekapazität	36 Ah	36 Ah	44 Ah	60 Ah	60 Ah	44 Ah
Drehstromlichtmaschine	55 A	55 A	55 A	70 A	70 A	70 A
<b>Getriebe serienmäßig</b>	5-Gang	5-Gang	5-Gang, Sport	5-Gang	5-Gang	5-Gang, Sport
<b>Kraftstoffverbrauch nach 80/1268 EWG in l/100 km</b>						
<b>5-Gang-Getriebe</b>						
im Stadtverkehr	7,2	8,6	-	6,0	6,0	-
bei 90 km/h	4,4	5,2	-	4,0	4,0	-
bei 120 km/h	6,2	6,9	-	5,7	5,7	-
Euromix	5,9	6,9	-	5,2	5,2	-
<b>5-Gang-Sportgetriebe</b>						
im Stadtverkehr	-	-	8,5	-	-	9,0
bei 90 km/h	-	-	5,2	-	-	5,3
bei 120 km/h	-	-	7,2	-	-	7,2
Euromix	-	-	7,0	-	-	7,2
<b>Opel Automatik</b>						
im Stadtverkehr	-	8,8	9,7	-	-	-
bei 90 km/h	-	6,0	5,7	-	-	-
bei 120 km/h	-	7,8	7,7	-	-	-
Euromix	-	7,5	7,7	-	-	-
<b>Höchstgeschwindigkeit in km/h</b>						
5-Gang-Getriebe/Automatik	145/-	155/145	-/172	150/-	165/-	-/-
5-Gang-Sportgetriebe	-	-	180	-	-	195
<b>Beschleunigung</b>						
von 0 auf 100 km/h in s						
5-Gang-Getriebe/Automatik	20,0/-	15,0/18,5	-/13,5	19,5/-	14,0/-	-/-
5-Gang-Sportgetriebe	-	-	11,0	-	-	9,5
<b>Bergsteigfähigkeit max. in %</b>						
5-Gang-Getriebe/Automatik	38,5/-	53,0/42,0	-/45,5	40,0/-	60,0-	-/-
5-Gang-Sportgetriebe	-	-	55,0	-	-	>60
<b>Anhängelast</b>						
in kg bei 12% Prüfsteigung gebremst						
5-Gang-Getriebe/Automatik	500/-	900/800	900/1000 <sup>3</sup>	800/-	800/-	1000/-
ungebremst	-	-	-	-	-	-
5-Gang-Getriebe/Automatik	400/-	450/450	450/450	450/-	450/-	450/-

<sup>1</sup> Umstellen durch Oktanumsteckschalter von Super bleifrei auf Normal bleifrei möglich. <sup>2</sup> Motor erfüllt EG-Abgasnorm 96. <sup>3</sup> Bei 10% Prüfsteigung

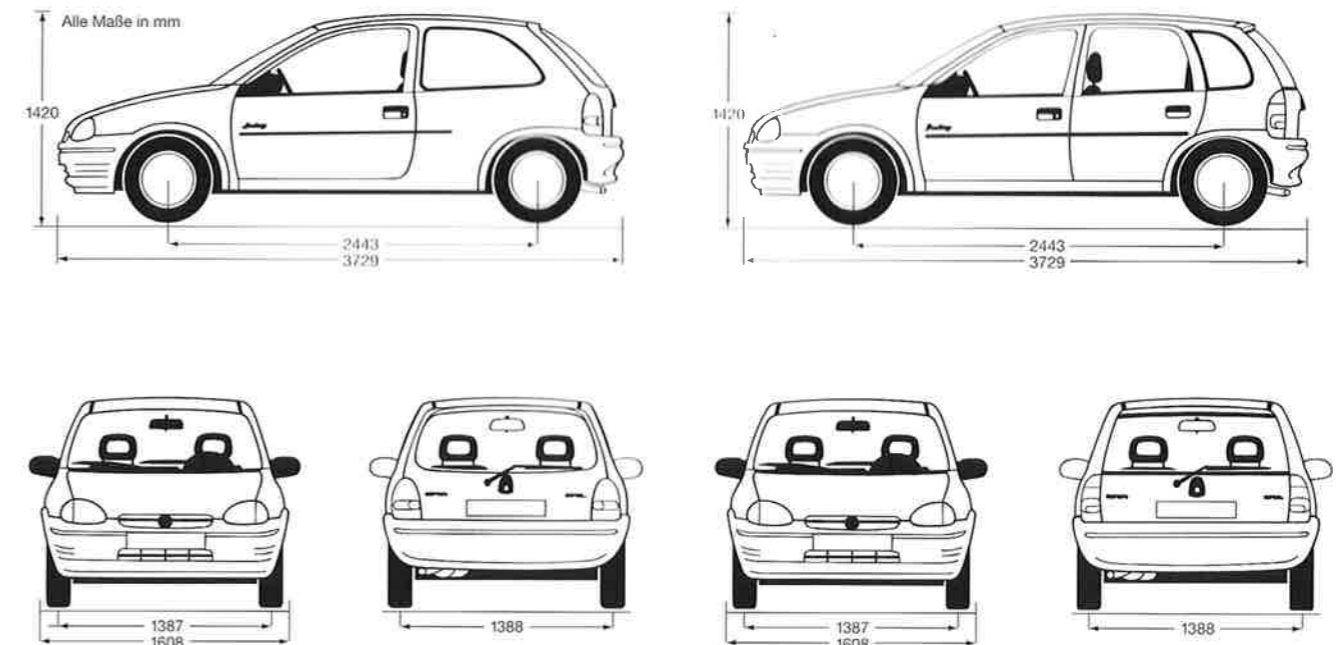
● = Serienausstattung ○ = Sonderausstattung - = nicht lieferbar

# MASSE UND GEWICHTE.

	City 3türig	City 5türig	Eco 3türig	Eco 5türig	Swing 3türig	Swing 5türig	Joy 3türig	Joy 5türig	CDX 3türig	CDX 5türig	Sport 3türig	GSi 16V 3türig
<b>Wagenabmessungen in mm</b>												
Länge	3729	3729	3729	3729	3729	3729	3729	3729	3729	3729	3729	3729
Breite <sup>1</sup>	1608	1608	1608	1608	1608	1608	1608	1608	1608	1608	1608	1608
Höhe	1420	1420	1420	1420	1420	1420	1420	1420	1420	1420	1420	1420
Gepäckraumlänge am Boden maximal mit umgeklappter Rücksitzlehne bis Rücksitzbank	1134	1143	1134	1143	1134	1143	1134	1143	1134	1143	1134	1134
Gepäckraumbreite am Radeinbau	988	988	988	988	988	988	988	988	988	988	988	988
Gepäckraumhöhe maximal	870	891	870	891	870	891	870	891	870	891	870	870
<b>Gepäckrauminhalt in l</b>												
ECIE-Meßmethode bis unters Dach bei umgeklappten Rücksitzen ECIE-Meßmethode	260	280	260	280	260	280	260	280	260	280	260	280
<b>Gewichte und Achslasten in kg</b>												
<b>Grundmodelle mit serienmäßigem Motor</b>												
Leergewicht	855	880	855	880	865	890	875	900	920	945	890	960
Zulässiges Gesamtgewicht	1330	1350	1330	1350	1330	1350	1350	1370	1390	1410	1350	1415
Zulässige Vorderachslast } bei Basismodell	670	670	670	670	670	670	690	690	730	730	690	745
Zulässige Hinterachslast }	660	680	660	680	660	680	660	680	660	680	660	670
Zuladung	475	470	475	470	465	460	475	470	470	465	460	455
Zulässige Dachlast <sup>2</sup>	100	100	100	100	100	100	100	100	100	100	100	100
<b>Kraftstofftank-Füllmenge in l</b>	46	46	46	46	46	46	46	46	46	46	46	46
<b>Fahrgestell in mm</b>												
Radstand	2443	2443	2443	2443	2443	2443	2443	2443	2443	2443	2443	2443
Spurweite vorn	1387	1387	1387	1387	1387	1387	1387	1387	1387	1387	1387	1387
Spurweite hinten	1388	1388	1388	1388	1388	1388	1388	1388	1388	1388	1388	1388
<b>Wendekreis in m</b>	10,1	10,1	10,1	10,1	10,1	10,1	10,1	10,1	10,1	10,1	10,1	10,1
<b>Reifen- und Rädergrößen</b>												
Corsa City, Corsa Eco	Stahlgürtelreifen 145/80 R 13-75 T auf Rädern 5 J x 13											
Corsa Swing, Corsa Joy, Corsa Sport	Stahlgürtelreifen 165/70 R 13-79 T auf Rädern 5 J x 13											
Corsa CDX	Stahlgürtelreifen 165/65 R 14-78 T auf Rädern 5 1/2 J x 14											
Corsa GSi 16V	Stahlgürtelreifen 185/60 R 14-82 H auf Rädern 5 1/2 J x 14											

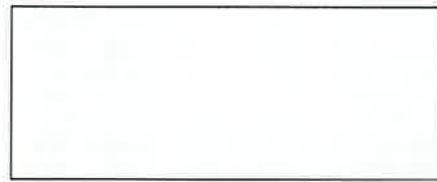
<sup>1</sup> Breite über alles inkl. 2 Außenspiegeln: 1768 mm.

<sup>2</sup> Unter Berücksichtigung des zulässigen Gesamtgewichts. Aus Sicherheitsgründen wird empfohlen, mit Dachlast nicht schneller als 120 km/h zu fahren. Alle Angaben für Modelle mit serienmäßigem Motor.



# AUSSENFARBEN.

## LACKIERUNGEN



Casablancaweiß



Mintgrün

## BRILLANT-LACKIERUNG<sup>1</sup>



Magmarot



Atlantisblau



Schwarz

## ZWEI-SCHICHT-METALLIC-LACKIERUNGEN<sup>1</sup>



Frostblau



Karibikblau



Rauchgrau

## ZWEI-SCHICHT-MINERAL-EFFEKT-LACKIERUNGEN<sup>1</sup>



Marseillerot



Keramikblau



Graphit

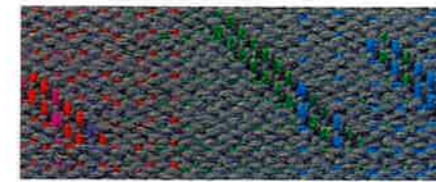


Neptuntürkis

<sup>1</sup> Gegen Mehrpreis.

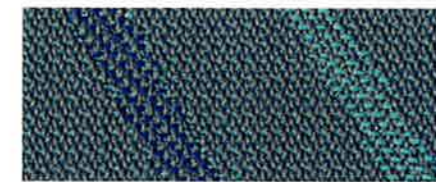
# POLSTER.

## CITY/ECO Morella-Stoff<sup>2</sup>



Titangrau

## SWING Firework-Stoff



Titangrau

## SWING Tivoli-Stoff



Titangrau

## JOY Splash-Velours



Blau

## JOY Splash-Velours



Rot

## CDX Sunset-Velours



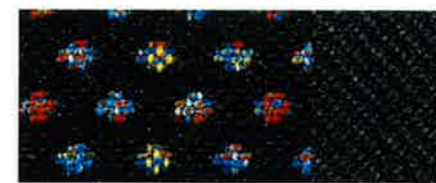
Titangrau

## CDX Leder<sup>1,3</sup>



Titangrau

## SPORT Petit Point-Stoff



Anthrazit

## GSi 16V Network-Velours



Anthrazit

	City	Eco	Swing		Joy	CDX	Sport	GSi 16V
Lackierungen	Morella-Stoff	Morella-Stoff	Firework-Stoff	Tivoli-Stoff	Splash-Velours	Sunset Leder <sup>1,3</sup>	Petit Point-Stoff	Network-Velours
	Titangrau	Titangrau	Titangrau	Titangrau	Blau	Titangrau	Anthrazit	Anthrazit
Casablancaweiß	•	•	•	•	•	•	•	•
Mintgrün	•	•	•	•				
Atlantisblau		•	•	•				
Schwarz		•	•	•	•	•	•	•
<b>Brillant-Lackierung<sup>1</sup></b>								
Magmarot	•	•	•	•			•	•
<b>Zwei-Schicht-Metallic-Lackierungen<sup>1</sup></b>								
Frostblau		•	•	•				
Karibikblau	•	•	•	•	•		•	•
Rauchgrau		•	•	•	•	•	•	•
<b>Zwei-Schicht-Mineral-Effekt-Lackierungen<sup>1</sup></b>								
Marseillerot		•	•	•		•		
Keramikblau		•	•	•	•	•	•	•
Graphit						•		
Neptuntürkis						•		

<sup>1</sup> Gegen Mehrpreis.

<sup>2</sup> Nur für 3türigen Joy.

<sup>3</sup> Verfügbar voraussichtlich Mai 1995.

## OPEL QUALITÄT IN TECHNIK UND SERVICE.



Qualität heißt bei Opel weit mehr als technisch erstklassige Fahrzeuge. Mit umfassenden Serviceleistungen rund um jeden Opel garantieren wir unseren Kundinnen und Kunden auch nach dem Kauf unseren hohen Qualitätsstandard.

### FINANZIERUNGSANGEBOTE.

Die Opel Bank bietet Ihnen auf Basis interessanter Finanzierungsangebote Ihre Finanzierung nach Maß. Und dieses Maß legen Sie bei Ihrem Auto ganz allein fest – nach Ihren persönlichen Anforderungen. Fragen Sie Ihren Opel Händler.

### LEASINGANGEBOTE.

Z. B. über Opel Leasing können Sie Ihren Opel auch leasen. Leasing paßt sich Ihren finanziellen Bedürfnissen und Möglichkeiten an, denn z. B. nach einer Mietsonderzahlung zahlen Sie nur noch für die Nutzung Ihres Fahrzeugs – mit niedrigen Monatsraten während der Vertragszeit. Damit bleiben Sie finanziell flexibel. Ihr Opel Händler berät Sie gerne.

### VERSICHERUNGSSERVICE.

Der Opel Händler-Versicherungsdienst (OVD) rundet das Opel Leistungspaket ab. Wir bieten dem Opel Kunden alle Versicherungen rund um das Auto an. Außerdem regeln wir Versicherungsfälle schnell und bequem. Damit Sie rund um die Uhr sorglos fahren können. Im In- und Ausland.

### NEUWAGENGARANTIE.

1 Jahr Opel Neuwagengarantie. Diese Garantie gilt für alle Opel Neufahrzeuge für 12 Monate ab Erstzulassungsdatum – ohne Kilometerbegrenzung.

### MAJOR GUARD.

Mit dieser 2jährigen Reparaturkosten-Versicherung verlängern Sie die Garantiezeit für Ihren Neuwagen auf insgesamt 3 Jahre. Fragen Sie Ihren Opel Händler.

### OPEL ASSISTANCE.

Die kostenlose Mobilitäts-Garantie für alle Opel Neufahrzeuge im ersten Jahr. Wo immer Sie unterwegs sind, die Opel Assistance hilft Ihnen weiter. In über 30 europäischen Ländern – rund um die Uhr. Mit starken Leistungen wie Pannenhilfe, Abschleppdienst, Mietwagen-Service, Hotelunterbringung oder der Organisation Ihrer Weiterreise per Bahn oder Flugzeug. Und noch ein zusätzliches Opel Plus: Falls Sie diese Leistungen nicht mehr missen möchten, gibt's eine kostengünstige Verlängerung der Opel Assistance für das zweite und dritte Jahr. Außerdem auf Wunsch: Opel Assistance Premium, das Extra-Schutz-Paket zum attraktiven Preis mit noch weiter reichenden Leistungen. Falls Sie mehr über die Mobilitäts-Garantie für Opel Neufahrzeuge wissen möchten, Ihr freundlicher Opel Händler informiert Sie gern!

### 6 JAHRE GARANTIE GEGEN DURCHROSTUNG.

Opel gibt Ihnen die sichere Langzeitgarantie gegen Durchrostung. Voraussetzung: Sie lassen Ihren Wagen gemäß Inspektionsscheckheft warten und alle nötigen Inspektionen durchführen.

### 3 JAHRE GARANTIE FÜR OPEL STARTERBATTERIE.

Mit der 3-Jahres-Garantie für jede neue, aber auch jede später eingebaute Original Opel Batterie gibt es auch im dicksten Winter keine Probleme mehr.

### 1 JAHR OPEL GEWÄHRLEISTUNG FÜR ORIGINAL OPEL TEILE UND ZUBEHÖR.

Die Opel Vertragspartner geben Ihnen für Original Opel Teile und Zubehör 1 Jahr Gewährleistung. Natürlich ohne Kilometerbegrenzung. Aus- und Einbau eingeschlossen, sofern er in einer Opel Vertragswerkstatt erfolgt.

### TEILE- UND ZUBEHÖRSERVICE.

Alles, was Ihren Opel noch praktischer, komfortabler oder auch individueller macht, gibt es im Opel Shop bei Ihrem Opel Händler. Fragen Sie Ihren Opel Händler, er berät Sie gern.

### EUROPAWEITER KUNDENSERVICE.

In ganz Europa stehen mehr als 7 200 Opel Servicebetriebe bereit, um Sie individuell, fach- und termingerecht zu betreuen. Zu dem guten Service gehört auch, daß Ihnen bis ins Detail erklärt wird, was warum instand gesetzt und wie es in Rechnung gestellt wurde.