

---

CORSA  
KADETT  
VECTRA  
OMEGA  
FARBEN UND POLSTER

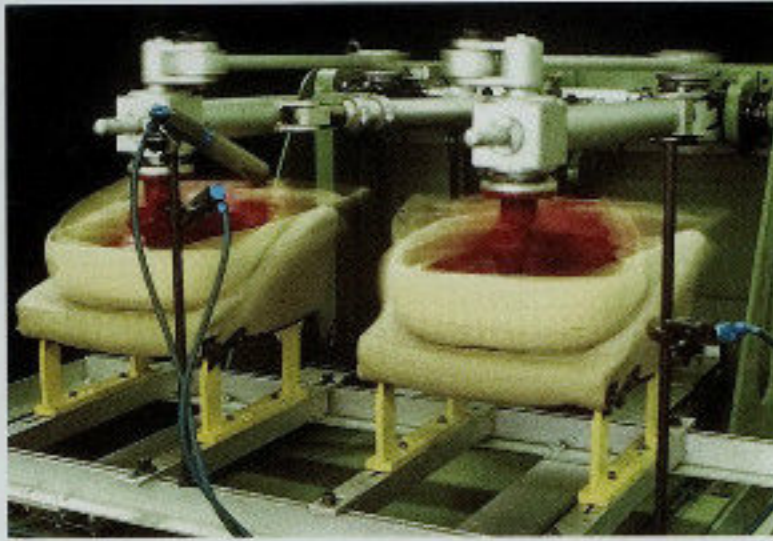
Ausgabe Juli 1990

Opel-Team-Niedersachsen



## BIS INS DETAIL QUALITÄT

Nur wer entspannt fährt, fährt sicher. Deshalb ist eine sorgfältige und anspruchsvolle Ausstattung des Auto-Innenraums kein Luxus, sondern selbst-



verständliche Grundbedingung guten Fahrens.

Aus diesem Grund bietet Ihnen Opel für die Innenausstattung Ihres Autos nur Materialien bester Qualität: die sich durch Haltbarkeit und Bequemlichkeit auszeichnen und auch hohen ästhetischen Anforderungen genügen. Fachleute von Opel wählen die Polsterung sorgfältig aus: Die Farben der Bezüge werden passend zur Lackierung ausgesucht und auf die Innenraumgestaltung jeder Mo-

dellreihe abgestimmt. Selbstverständlich serienmäßig für Ihren Komfort und Ihre Sicherheit: höhenverstellbare Sicherheitsgurte vorne und hinten\*, die sich nach



\* Bei Kadett Caravan nur vorne.

Bedarf verstellen lassen. Alle Modelle sind vorn mit Kopfstützen ausgerüstet, CD-Modelle haben serienmäßig Kopfstützen auch im Fond.





## RUNDUM QUALITÄT

Für die Qualität unserer Lacke garantieren wir über Jahre hinweg. Sie sind in vielen attraktiven Farben erhältlich



und nicht nur schön, sondern auch umwelt-schonend.

Für den Korrosionsschutz wird partiell ein- oder beidseitig verzinktes

Stahlblech verwendet. Kofferraumdeckel, Türen, Seitenwände, Kotflügel und Frontbleche werden mit spezieller Rostschutzfarbe grundiert und die Rohkarosserien anschließend zinkphosphatiert. Die darauffolgende kataphoretische Tauchgrundierung ist ebenso Teil dieser aufwendigen Korrosionsschutzmaßnahmen wie der PVC-Unterbodenschutz im Steinschlagbereich der Räder, das Schutzwachs in den Hohlräumen, wie Schweller, Türen und Kotflügel, und am Unterboden.

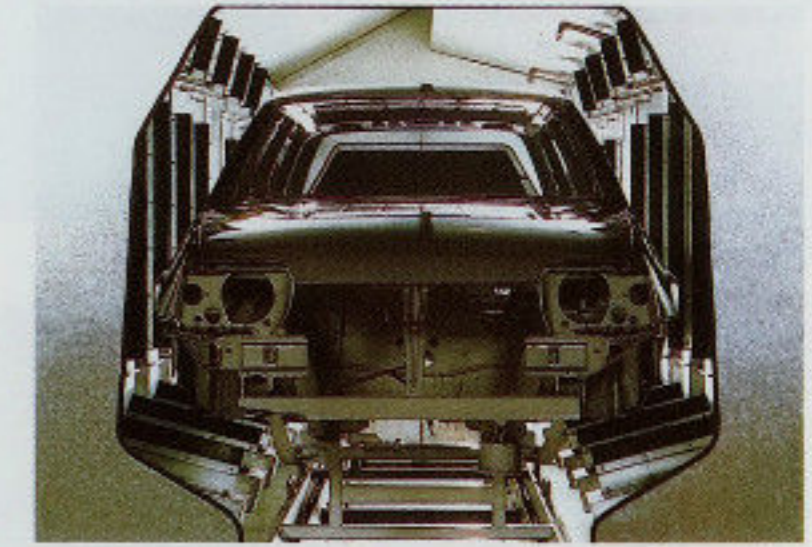
Wir arbeiten nur mit modernsten Lackiermethoden und -anlagen und sichern die Qualität unserer Lacke durch

sorgfältige Tests. Wichtig ist uns auch, den Lackiervorgang soweit wie möglich umweltschonend durchzuführen. Da hat



Opel bislang die beste Lösung gefunden: Durch neue, wasserlösliche Lacke kann auf ca. 95% der umweltbelastenden Lösungsmittel verzichtet werden. Die Decklackie-

rung schließlich überzeugt durch Qualitätsvielfalt: Sie können (je nach Modell) zwischen der normalen Lackierung, einer



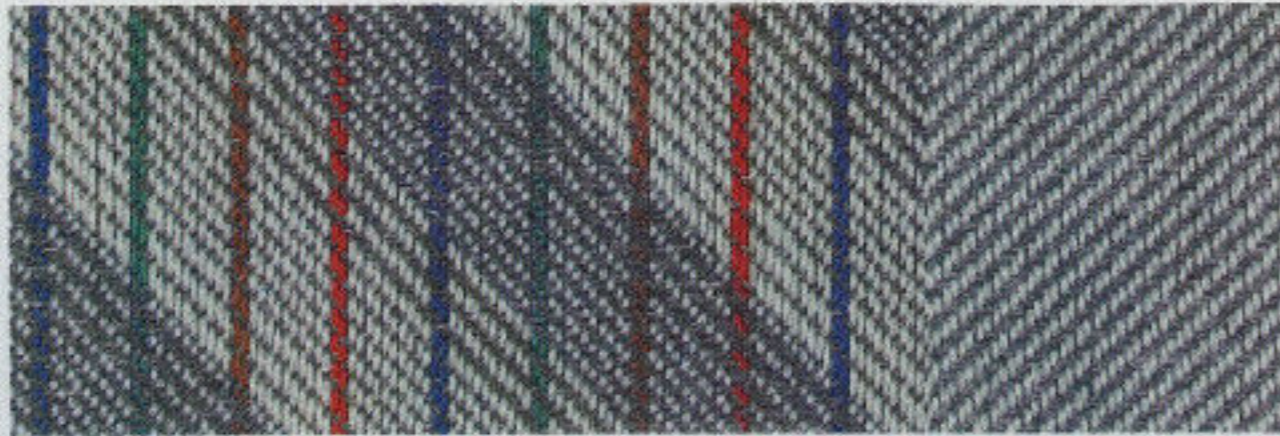
Brillant-Lackierung, der Zwei-Schicht-Metallic-Lackierung und der Zwei-Schicht-Mineral-Effekt-Lackierung, die besondere Tiefglanzeffekte hervorbringt, wählen.





# CORSA

Corsa City  
Corsa Swing  
Stoff



Grau

Corsa Joy  
Stoffe

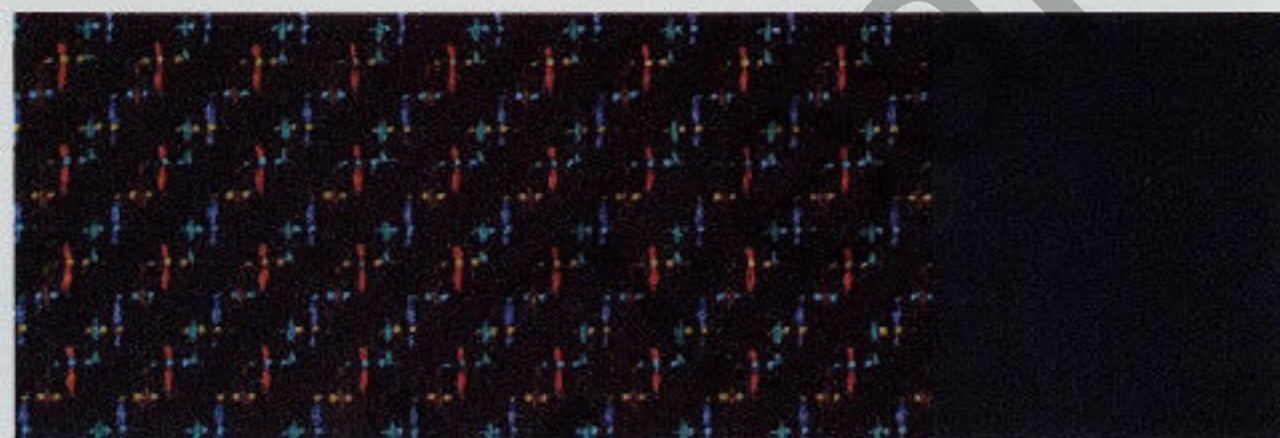


Gelb



Rot

Corsa GSi  
Stoff



Anthrazit

- = besonders empfehlenswerte Kombination
- = mögliche Kombination
- = nicht lieferbar

	City	Swing	Joy		GSi
Lackierungen	Stoff	Stoff	Stoffe		Stoff
	Grau	Grau	Gelb	Rot	Anthr.
Casablancaweiß	●	●			●
Miamiblaue	●	●			
Tunjsgelb			●		
Mexicorot		●			
Schwarz	●	●		●	
<b>Brillant-Lackierung<sup>1)</sup></b>					
Magmarot	●	●		●	●
<b>Zwei-Schicht-Metallic-Lackierungen<sup>1)</sup></b>					
Tech Violett		●			●
Novaschwarz		●			●
Mistralgrau	●	●			●
Starsilber		●			●
<b>Zwei-Schicht-Mineral-Effekt-Lackierung<sup>1)</sup></b>					
Bordeauxrot	●	●			

<sup>1)</sup> gegen Mehrpreis



GSi-Sportsitze

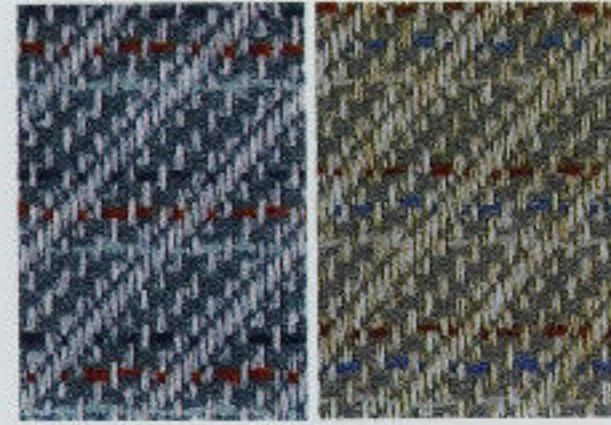


# KADETT

Kadett LS  
Kadett Caravan LS  
Stoffe



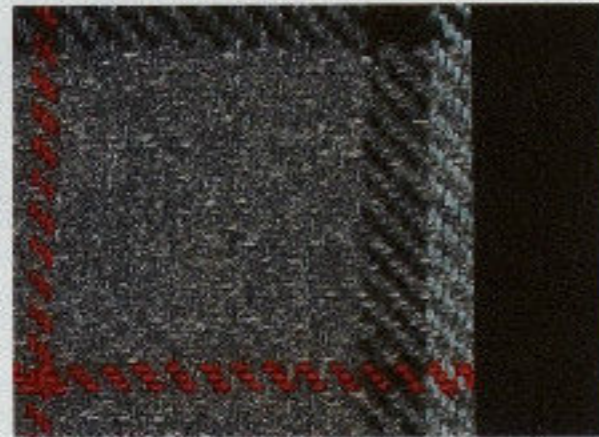
Anthrazit



Blau

Grau

Kadett Cabrio  
Kadett Caravan Club  
Sonderausstattung  
„Sportsitze vorn“  
für LS  
Stoffe



Anthrazit



Grau<sup>2)</sup>

Kadett GSi  
Veloursstoffe



Anthrazit<sup>2)</sup>



Grau

Kadett Cabrio Edition  
Feinveloursstoff

Lackierungen:  
siehe separates Einlegeblatt



Anthrazit

Kadett Caravan LS  
Kunstleder  
Kadett GSi, 5türlich  
Leder<sup>1)</sup>



Anthrazit (Kunstleder)

<sup>1)</sup> gegen Mehrpreis  
<sup>2)</sup> nicht für Cabrio

Lackierungen	LS			Caravan <sup>1)</sup> LS	Caravan Club		GSi <sup>1)</sup>	GSi		Cabrio
	Stoffe			Kunst- leder	Stoffe		Leder	Veloursstoffe		Stoff
	Anthr.	Grau	Blau	Anthr.	Anthr.	Grau	Anthr.	Anthr.	Grau	Anthr.
Casablancaweiß	●	●	●	●	●	●	●	●	●	●
Halitblau	○	●	○							
Mexicorot	●	●		●						
<b>Brillant-Lackierung<sup>1)</sup></b>										
Magmarot	●	●		●	●	●	●	●	●	●
<b>Zwei-Schicht-Metallic-Lackierungen<sup>1)</sup></b>										
Tech Violett	●			●	●		●			
Baikalblau		●	●			●			●	
Floridagrün	●	●		●						
Mistralgrau	●	●		●	●	●	●	●	●	
Starsilber	●	○	●	●	●	●	●	●	○	
Rembrandt-Silber	●	●		●	●	●	●	●	●	
Novaschwarz	●	○		●	●	●	●	●	●	
<b>Zwei-Schicht-Mineral-Effekt-Lackierungen<sup>1)</sup></b>										
Bordeauxrot	●	●		●	●	●	●	●	●	

● = besonders empfehlenswerte Kombination    □ = nicht lieferbar  
○ = mögliche Kombination

Anthrazit (Leder)



<sup>1)</sup> gegen Mehrpreis

<sup>2)</sup> wahlweise auch Stoff-Kombination wie bei Limousine LS

<sup>4)</sup> nur für GSi Stüzig

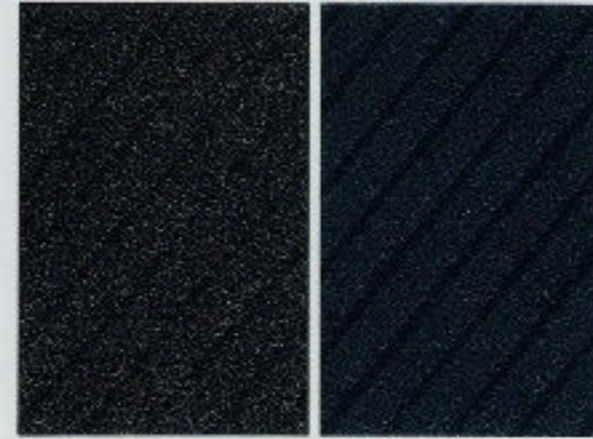


# VECTRA

## Vectra GL Stoffe



Grau



Anthrazit

Blau

## Vectra GL Kunstleder<sup>1)</sup>



Grau

## Vectra GLS Vectra CD Veloursstoffe



Grau



Anthrazit

Blau

## Vectra GT Vectra 4 x 4<sup>2)</sup> Stoffe



Grau



Anthrazit

## Vectra 2000 Feinveloursstoff



Anthrazit

<sup>1)</sup> gegen Mehrpreis

<sup>2)</sup> Stoffe für 4 x 4 verfügbar ab Oktober 1990

	GL			GL	GLS/CD			GT/4 x 4		2000
Lackierungen	Stoffe			Kunstleder <sup>1)</sup>	Veloursstoffe			Stoffe		Feinveloursstoff
	Grau	Anthr.	Blau	Grau	Grau	Anthr.	Blau	Grau	Anthr.	Anthr.
Casablancaweiß	●	●	●	●	●	●	●	●	●	●
Halitblau	●	○	○	●	●	○	○	●	○	
<b>Brillant-Lackierung<sup>1)</sup></b>										
Magmarot	●	●		●	●	●		●	●	
<b>Zwei-Schicht-Metallie-Lackierungen<sup>1)</sup></b>										
Ibizablau	○	●	●	●	○	●	●	○	●	
Baikalblau	●	●	●	●	●	●	●	●	●	●
Mistralgrau	●	●		●	●	●		●	●	●
Rembrandt-Silber	●	●		●	●	●		●	●	
Starsilber										●
Novaschwarz	●	●		●	●	●		●	●	●
<b>Zwei-Schicht-Mineral-Effekt-Lackierungen<sup>1)</sup></b>										
Bordeauxrot	●	●		●	●	●		●	●	●
Aubergine	●	●		●	●	●		●	●	

● = besonders empfehlenswerte Kombination

○ = mögliche Kombination

□ = nicht lieferbar



Vectra-2000-Sportsitz

<sup>1)</sup> gegen Mehrpreis

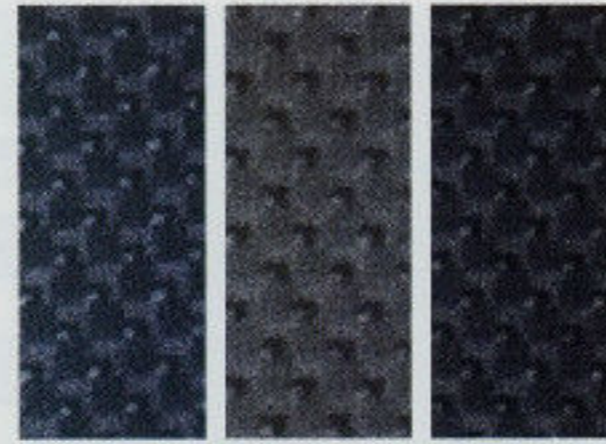


# OMEGA

Omega GL  
Omega Caravan GL  
Veloursstoffe



Beige



Blau

Grau

Anthrazit

Omega CD  
Omega Caravan CD  
Omega Caravan 24 V  
Veloursstoffe



Beige

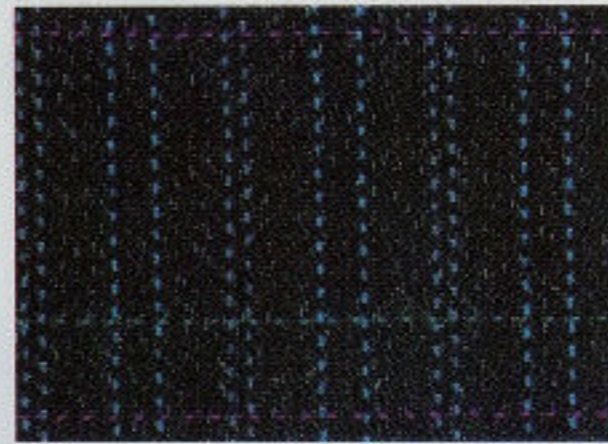


Blau

Grau

Anthrazit

Omega Caravan  
Stoffe



Blau



Anthrazit

Omega 3000  
Veloursstoff-Leder-Kombination



Anthrazit

Omega GL  
Omega Caravan  
Omega Caravan GL  
Kunstleder<sup>1)</sup>



Anthrazit

<sup>1)</sup> gegen Mehrpreis

Lackierungen	GL/CD/ Caravan GL/Caravan CD/ Caravan 24 V				Caravan		GL/ Car. Car. GL	GL/ CD		3000
	Veloursstoffe				Stoffe		Kunst- leder <sup>1)</sup>	Leder <sup>1)</sup>		Velours/ Leder
	Beige	Blau	Grau	Anthr.	Anthr.	Blau	Anthr.	Grau	Anthr.	Anthr.
Casablancaweiß <sup>2)</sup>		●	●	●	●	●	●	●	●	●
Halitblau <sup>3)</sup>	●	○	●	○	○	○	●	●	●	
Mexicorot <sup>3)</sup>	●		●	●	●			●	●	
Schwarz <sup>3)</sup>	●		●	●	●		●	●	●	
<b>Brillant-Lackierung<sup>1)</sup></b>										
Magmarot <sup>3)</sup>	●		●	●	●		●	●	●	● <sup>2)</sup>
<b>Zwei-Schicht-Metallic-Lackierungen<sup>1)</sup></b>										
Ibizablau <sup>1)</sup>		●	●	●	●	●	●	●	●	
Baikalblau	●	●	●	●	●	●	●	●	●	
Mistralgrau <sup>3)</sup>			●	●	●		●	●	●	●
Starsiher <sup>3)</sup>		●	●	●	●	●	●	●	●	●
Rembrandt-Silber <sup>3)</sup>	●		●	●	●		●	●	●	
Novaschwarz	●		●	●	●		●	●	●	●
<b>Zwei-Schicht-Mineral-Effekt-Lackierungen<sup>1)</sup></b>										
Emeraldgrün <sup>3)</sup>	●		●	●	●		●	●	●	
Bordeauxrot	●		●	●	●		●	●	●	
Aubergine	●		●	●	●		●	●	●	

- = besonders empfehlenswerte Kombination
- = mögliche Kombination
- = nicht lieferbar

Ledersitz



<sup>1)</sup> gegen Mehrpreis

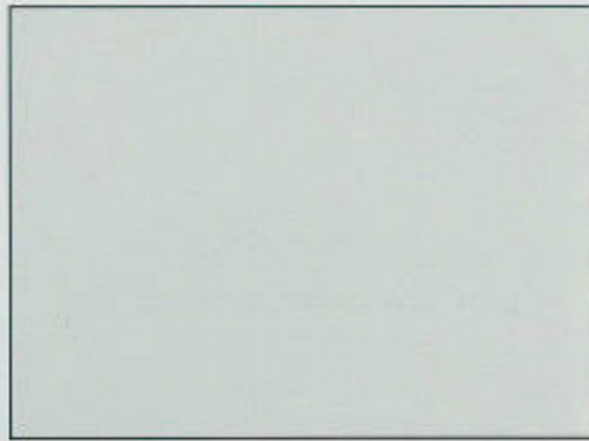
<sup>2)</sup> Brillant-Lackierung bei Omega 3000 ohne Mehrpreis

<sup>3)</sup> Nicht für Caravan 24 V

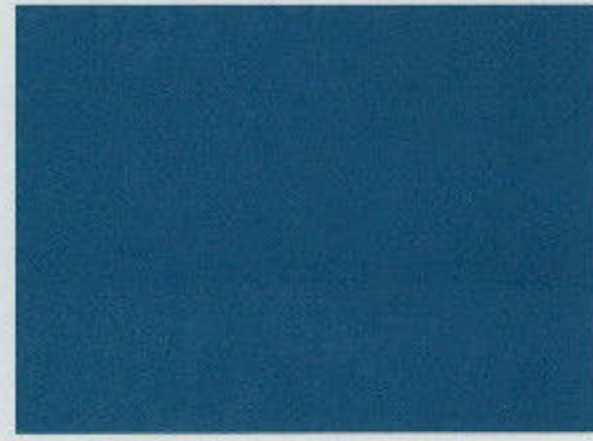


# AUSSENFARBEN

## Lackierungen



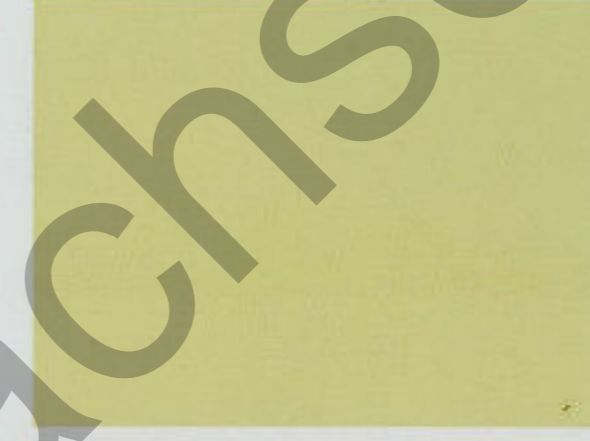
Casablancaweiß



Miami blau



Hali blau



Tunis gelb



Mexico rot



Schwarz

Brillant-Lackierung<sup>1)</sup>



Magma rot

## Zwei-Schicht-Metallic-Lackierungen<sup>1)</sup>



Tech Violett



Ibiza blau



Baikal blau



Florida grün



Nova schwarz



Mistral grau



Rembrandt Silber



Star Silber



Emerald grün



Bordeaux rot



Aubergine

<sup>1)</sup> gegen Mehrpreis



# Opel-Team-Niedersachsen

Die Abbildungen in diesem Prospekt enthalten teilweise auch Sonderausstattungen, die nicht zum serienmäßigen Lieferumfang gehören.

Die in diesem Prospekt gezeigten Farben- und Polsterkombinationen sind teilweise nicht in allen Export-Ländern lieferbar. Der Inhalt entspricht dem Stand bei Drucklegung. Über inzwischen vorgenommene Produktänderungen informiert Sie Ihr Opel Partner. Druckfarben geben den wirklichen Farbton nur annähernd wieder.

ADAM OPEL AG, Rüsselsheim

