

SINTRA



Die Abbildungen in diesem Prospekt enthalten teilweise auch Sonderausstattungen, die nicht zum serienmäßigen Lieferumfang gehören.

Der Inhalt entspricht dem Stand bei Drucklegung (09/97). Wir behalten uns Änderungen von Konstruktion und Ausstattung vor. Druckfarben geben den wirklichen Farbton nur annähernd wieder. Gezeigte Sonderausstattungen gegen Mehrpreis. Außerhalb der Bundesrepublik Deutschland können Angebot, Technik und Ausstattung unserer Fahrzeuge abweichen. Bitte informieren Sie sich über die genaue Ausstattung unserer Fahrzeuge bei Ihrem Opel Partner. ADAM OPEL AG, Rüsselsheim

OPEL 

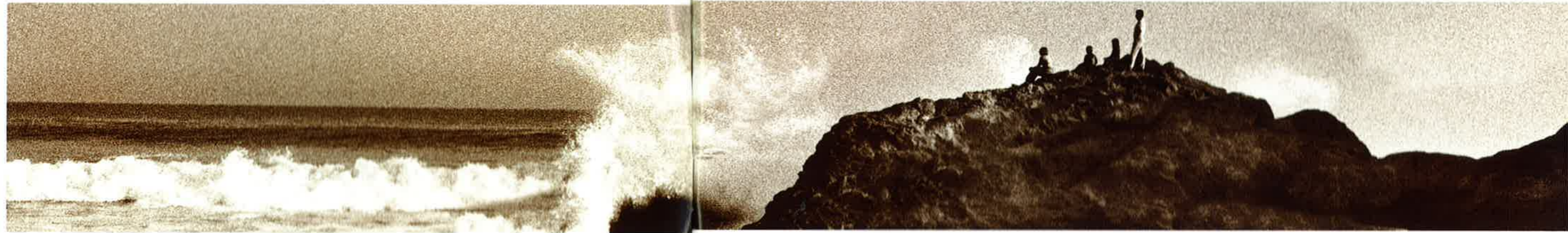
McCANN-ERICKSON

100/2 Best-Nr.: 01/07012/9709 Auf umweltfreundlichem, chlorfreiem Papier gedruckt.



Handwerker Markt GmbH
Handwerker Landstraße 111
93701 Eutin
Tel: 0 45 21 7 00 08

OPEL 



<i>Den Sintra fahren heißt ihn lieben</i>	11
<i>Freiräume finden und nutzen</i>	12
<i>Variabilität bringt Spielraum</i>	15
<i>Schützen, was Ihnen lieb und teuer ist</i>	17
<i>Der Sintra und seine Sicherheiten</i>	18
<i>Gemeinsam für eine intakte Umwelt</i>	21
<i>Mit Temperament über alle Berge</i>	22
<i>Sintra GLS – viele Extras als Serie</i>	24
<i>Sintra CD – das Komplett-Vergnügen</i>	28
<i>Es darf noch mehr gewünscht werden</i>	33
<i>Ruf doch mal den Sintra an</i>	34
<i>Zubehörprogramm voller Ideen</i>	36
<i>Sintra-Ausstattungen auf einen Blick</i>	38
<i>Polster, Farben, Leistung</i>	40
<i>Checkliste der Opel Automobil-Technik</i>	42
<i>Qualität und Service für die Zukunft</i>	44

Wann haben Sie zuletzt etwas völlig Spontanes getan? Kommen Ihre Wünsche durch die Einschränkungen des Alltags zu kurz? Dann wird es Zeit, sich in Teilbereichen darüber hinwegzusetzen und sich auszuleben. Solch ein Bereich ist die Mobilität durch das Auto. Deshalb hat Opel intensiv nach einem Ausweg aus den Beschränkungen des Autofahrens gesucht und so den neuen Sintra konzipiert. Weil er ein ganz anderer Auto-Typ ist, bietet er auch mehr Spaß. Denn er verbindet Beweglichkeit und Fahrerlebnis einer Komfortlimousine mit der Variabilität und dem Transportvolumen einer Großraumlimousine.

Wenn je ein Auto Ihren Gedanken und Zielen mehr Freiheit und Raum geben kann, dann dieses. Der neue Opel Sintra.







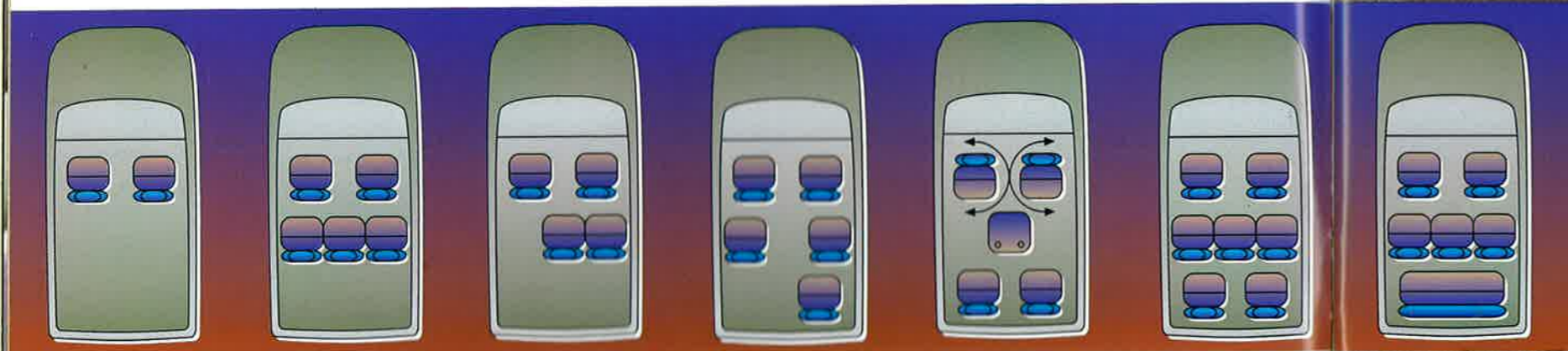
VISIONEN ZUM AUSLEBEN.



Nehmen Sie sich die Freizeiten, die Ihnen der neue Opel Sintra bietet. Er verbindet viel Raum mit der Wendigkeit und dem Komfort einer Luxuslimousine. Damit Sie Ihren Reise-Ideen freien Lauf lassen können.

Wünsche, Ideen, Pläne und Visionen sind dazu da, daß man sie irgendwann realisiert. Man muß nur einen Anfang machen und die Normalität verlassen. Machen Sie den Anfang im neuen Opel Sintra. An ihm ist alles ungewöhnlich, innovativ und aufregend: das Styling, die Atmosphäre, die Fahrkultur, der Freiraum, der Komfort, das Ambiente, die Dynamik, die Laufruhe und die Weitsicht. Weil er so anders ist, wird auch das Autofahren zu einem neuen und ungewohnten Erlebnis. Ihre kleinen und großen Mitfahrer und natürlich Sie selbst werden mit Lust und Übermut neue Initiativen entfalten und neue Horizonte entdecken wollen. Und Sie werden vieles anders sehen, auch Ihr Auto: Denn den Sintra fahren heißt ihn lieben.

DIE NEUEN DIMENSIONEN DES REISENS.



Der Nutzen von großem Fahrzeugvolumen liegt auf der Hand. Doch beim Opel Sintra zählen noch andere Werte als imponierende Raummaße. Denn er ist so variabel strukturiert, daß jeder Mitfahrer ein großzügiges Raumgefühl genießt. Entspannender Komfort auf allen sieben bzw. acht Plätzen, der durch nichts eingeengt wird. Jeder genießt viel Freiheit für Beine, Schultern, Kopf und Geist. Doch der schönste Platz ist der Fahrersitz, auf dem man das un-nachahmliche Sintra-Gefühl ganz direkt erlebt. Nehmen Sie Ihre hohe Sitzposition ein, und erleben Sie Handling, Rundumsicht, Ergonomie, Power und Souveränität eines Autos, bei dem Sie oft mit der drängenden Bitte rechnen müssen: „Kann ich mal fahren?“.

Aus eins mach sechs, sieben. (Oder acht). Die Sintra-Variationen zum Thema Raumflexibilität sind fast so unerschöpflich wie Ihre Ideen. Er macht jede Arbeit, jeden Sport und jeden Freizeit-Spaß mit.

Es gibt mehr Freiräume, als man denkt. Man muß sie nur nutzen. Der Sintra zeigt neue Wege auf.

12
Sintra



MEHR SPIELRAUM FÜR IHRE UNABHÄNGIGKEIT.



Beim Sintra stehen Ihnen große Schiebetüren und eine Welt voll schöner Reiseerlebnisse offen.

Der große Sintra-Komfort beginnt schon vor dem Fahren. Denn durch breite Vordertüren und große Schiebetüren auf beiden Seiten kommt man bequem zu seinem anatomisch ideal geformten First-class-Sitz. Und für Sport und Hobby gibt Ihnen der Sintra jeden Spielraum, indem Sie die Einzelsitze zusammenklappen oder einige ganz ausbauen. Was sehr einfach geht: Der Sitz wiegt nur 17,3 Kilogramm. So erweitern Sie den ebenen und gut zugänglichen Laderaum mühelos von 460 auf 3.763 Liter. Die mehrfach einstellbaren Vordersitze lassen sich beim Sintra GLS (5- und 7sitzer) sogar um 180 Grad drehen. So macht der Sintra selbst dann Spaß, wenn man nicht fährt. Sondern im Grünen ausruht.

Die Vordersitze des Sintra GLS 5- und 7sitzer sind drehbar, und die hinteren Sitze kann man zum Tisch oder ganz zusammenklappen.



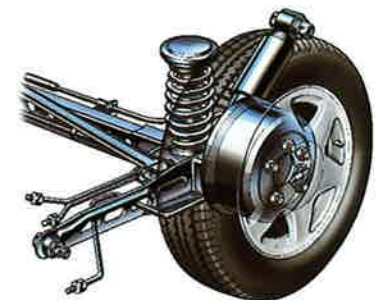
MIT GRÖSSTER SICHERHEIT ZU ALLEN ZIELEN.



Wenn Sie von sich sagen, Ihre souveräne Fahrweise ist der beste Sicherheitsfaktor, können wir nur zustimmen. Und Sie dabei mit der Sintra-Sicherheitstechnologie aktiv unterstützen: Der Frontriebler besticht durch seinen Geradeauslauf und seine Kurvenstabilität. Das elektronische ABS verhindert bei Vollbremsungen das Blockieren der Räder, und wenn die Bremsen neue Beläge brauchen, werden Sie frühzeitig gewarnt. Den nachfolgenden Verkehr hält die dritte, hoch angesetzte Bremsleuchte auf Abstand, und die serienmäßige Klimaanlage sorgt dafür, daß Sie frisch und konzentriert fahren. Denn Sie und wir haben dasselbe Ziel: behüten, was Ihnen lieb und teuer ist.



Die Sintra-Lenkpräzision durch die McPherson-Vorderachse ist ein wichtiges Element der aktiven Sicherheit.



Zum langen Radstand kommt eine aufwendige Hinterachskonstruktion, die für Fahrkultur und Spurtreue sorgt.

SCHUTZBÜNDNIS FÜR MENSCH UND AUTO.



Full Size Airbags für Fahrer und Beifahrer in Kombination mit pyrotechnischen Gurtstraffern und Sitzrampen bilden den optimalen Insassenschutz.

Die Laderaumabdeckung sorgt für Sicherheit und bietet Schutz vor neugierigen Blicken.

Im Sintra gibt es viele neue Erlebnisdimensionen. Aber ohne böse Überraschungen, weil das ganzheitliche Opel System passiver Sicherheit immer mitfährt. Für ein schützendes Deformationsverhalten der Sintra-Fahrgastzelle sorgen vertikale Verstrebungen und Längsträger. Komplett wird das System durch Seitenaufprallschutz, durch Full Size- und Seitenairbags für Fahrer und Beifahrer und durch pyrotechnische Gurtstraffer. Und wer schützt den Sintra? Er sich selbst, denn per Funkfernbedienung wird alles zentral und diebstahlsicher verriegelt. Außerdem bleibt das Motormanagement total ausgeschaltet, bis Sie mit dem codierten Signal im Zündschlüssel den Start zum nächsten Sintra-Erlebnis freigeben.

Sicherheit und Komfort serienmäßig; Funkfernbedienung für die Zentralverriegelung und zur Aktivierung der Diebstahlwarnanlage.

Wichtige Komponente des Sintra-Rundumschutzes ist die Flankenverstärkung, die im Ernstfall wie eine eingebaute Leitplanke wirkt.



WEITERDENKEN. PRIORITÄTEN VERÄNDERN.



Bevor Opel ein neues Auto in die Welt setzt, muß es auch der Umwelt gefallen. Nach dieser Opel Priorität ist auch der Sintra entstanden. Er bietet ein Maximum an Fahrvergnügen und nimmt viel Rücksicht auf die Umwelt. Durch neue Motortechnologien wurde nicht nur die Schadstoffemission stark gesenkt, sondern auch der Verbrauch. Hier ein Beispiel auf Mark und Liter: Bei 60.000 km im Euromix-Zyklus brauchen die Sintra-ECOTEC-Triebwerke mit Vier-Ventiltechnik über 1000 Liter weniger Treibstoff als vergleichbare Vorgängermotoren. Doch Opel denkt weiter: nämlich schon an den Tag, an dem sich ein Sintra ins Recycling verabschiedet. Zu 95 % ist er wiederverwertbar. An den 100 % arbeiten wir.

*Lassen Sie uns
gemeinsam für die
Umwelt aktiv sein.
Sie durch verant-
wortungsvolle Fahr-
weise. Und wir mit
rücksichtsvollen
Automobilen.*

MIT STARKEM ANTRIEB ZU NEUEN HORIZONTEN.



Zur grenzenlosen Reisefreiheit, die Ihnen die beiden Sintra-Modelle GLS und CD bieten, gehören auch Hochleistungstriebwerke, die Sie zügig voranbringen. Mit viel Power und großer Dynamik, aber gleichzeitig mit bescheidenem Verbrauch und reduzierter Schadstoffemission. Hier die Leistungswerte der beiden Motoren, die natürlich nach dem erfolgreichen Opel ECOTEC-Prinzip konstruiert sind: Im GLS ist es ein 2.2 16V mit 104 kW (141 PS) und 5-Gang-Getriebe, und im Sintra CD hüstert ein 3.0 V6 24V mit 148 kW (201 PS) und 4-Stufen-Automatik-Getriebe. Die beiden Vier-Ventiler sind temperamentvoll und dabei sehr vibrationsarm und leise. Damit Sie mit größter Laufruhe und Fahrkultur Ihren Zielen entgegengleiten.



Mit sechs Zylindern über alle Berge: der 3.0 V6 24V-ECOTEC-Motor des Sintra CD.

ECOTEC-Motor 2.2 16V: Seine 4-Ventiltechnik und die innovative Brennraungeometrie haben einen dreifachen Effekt: mehr Leistung bei geringerem Verbrauch und reduzierter Schadstoffemission.





²⁵ Sintra GLS

SINTRA GLS: DENN WER VERZICHTET SCHON GERN?



Mit der serienmäßigen FCKW-freien Klimaanlage behalten Sie bei jedem Wetter und der größten Hitze klaren Kopf für konzentriertes Fahren.

Der Sintra GLS macht es Ihnen nicht nur beim Fahren bequem, sondern auch beim Parken: Klappen Sie einfach die Rücksitzlehnen nach hinten.

Der Sintra wünscht Ihnen eine angenehme Ruhepause.

Wenn man sich seine Freiheit nimmt, dann richtig und ohne Einschränkung. Daher bietet der Sintra GLS diese Komplettausstattung, damit Sie bei Ihren zukünftigen Sintra-Erlebnissen auf möglichst wenig verzichten müssen, sich aber auf vieles freuen dürfen: ● 2,2-16V-ECOTEC-Motor (104 kW/141 PS) ● Full Size- und Seitenairbags für Fahrer und Beifahrer ● ABS ● pyrotechnische Gurtstraffer ● Kopfstützen an allen Sitzen ● Opel Rundumschutz-System ● FCKW-freie Klimaanlage ● Reinluftfilter mit Umluftschaltung ● Triple-Info-Display ● Außenspiegel, elektrisch einstellbar und beheizbar ● elektrische Fensterheber vorn ● Radio Blaupunkt CAR 300 ● Funkfernbedienung mit Zentralverriegelung ● Leichtmetallräder ● Dachreling ● 2 seitliche Schiebetüren.

Zur serienmäßigen Ausstattung des Sintra GLS gehören vier elegante Leichtmetallräder im 6-Speichen-Design

Das Triple-Info-Display. Digitale Anzeige von Uhrzeit, Datum bzw. Radiosender und Außentemperatur.



Sintra CD

SINTRA CD: SOUVERÄN DURCH VOLLKOMMENHEIT.



Schiebe-/Hebedach, transparent, mit eingebauter Blende und Entlüftung.

Das Multi-Info-Display zeigt neben den Informationen des Check-Control-Systems auch die des Bordcomputers an. Der Bordcomputer unterstützt den Fahrer durch nützliche Informationen wie Reichweite, Durchschnittsgeschwindigkeit und Durchschnittsverbrauch.

Sollten Sie sich gefragt haben, ob man die Komplettheit des Sintra GLS noch übertreffen kann: Man kann. Der Sintra CD gibt Ihnen mit kleinen und großen serienmäßigen Extras mehr Power, mehr Variabilität, mehr Komfort und mehr Souveränität, wie Ihnen diese eindrucksvolle Zusatzliste zeigt: ● Sechszylinder ECOTEC-Motor 3.0 V6 24V (148 kW/201 PS) mit 4-Stufen-Automatik-Getriebe ● automatische Niveauregulierung ● Vordersitze 6fach elektrisch einstellbar ● elektrisches Schiebe-/Hebedach ● höheneinstellbares Lederlenkrad mit Radiofernbedienung ● Radio Philips CAR 400, wahlweise Delco CDR 500 ● sportliche Leichtmetallräder im 5-Speichen-Design ● Geschwindigkeitsregelung ● Diebstahlwarnanlage.

Blick in die traumhafte Komfortwelt des Sintra CD: höheneinstellbares Lederlenkrad inkl. Radiofernbedienung, variable Sitze, Getriebeautomatik. Hochwertige Materialien in bester Verarbeitung schaffen ein angenehmes Reiseambiente.



IDEEN FÜR MEHR PERSÖNLICHKEIT.



Radio Delco Electronics CDR 500 mit CD-Spieler, CD-Titelwahl, CD-Fehlererkennung und abnehmbarem Bedienteil.

In der letzten Reihe ist der Sintra ausbaufähig; Je nach Wunsch können Sie ihn mit zwei Einzelsitzen oder einer Dreierbank (nur GLS) ausrüsten.

Niemand kann eigentlich wirklich wunschlos glücklich sein. Das gilt sogar für die sehr verwöhnten Sintra-Fahrer. Das wissen wir und haben uns mit interessanten und nützlichen Sonderausstattungen auf fast alle Sonderwünsche vorbereitet. So können Sie zum Beispiel den GLS als 7- oder 8sitzer, mit Sonnendach (nicht 8sitzer), Diebstahlwarnanlage und einem höherwertigen Autoradio bestellen. Sie haben die Wahl zwischen CAR 400 (serienmäßig im CD) und CDR 500. Für beide Sintra-Modelle gibt es ein Gepäcknetz für den Laderaum. Und damit Sie auch noch sicherer durch die kalte Jahreszeit mit all ihren Widrigkeiten kommen, können Sie Ihren Sintra mit einem Winterpaket aufwerten.

So setzen Sie sich auf Knopfdruck an die frische Luft: mit dem elektrischen Schiebedach.

Zum Winterpaket, das Sie als Sonderausstattung bestellen können, gehören: Scheinwerfer-Hochdruck-Waschanlage, Nebelscheinwerfer, Sitzheizung für Fahrer und Beifahrer.

ERREICHBAR BIS ANS ENDE DER WELT.



Wenn Sie mal aus dem Alltag verschwinden wollen, mit Opel Phoneway sind Sie nicht aus der Welt. Oder vielleicht möchten Sie Ihren Sintra zuweilen in ein Büro im Grünen umfunktionieren. Alles ist machbar, am besten mit diesen Mobilfunklösungen aus einer Hand: mit den Bausteinen von Opel Phoneway, die perfekt auf den Sintra abgestimmt sind. Dazu gehören die Radio-/Funk-Kombiantenne und die Verbindungselemente von Telefonnachrüstset und Fahrzeugelektrik. Mit dieser Telefonvorbereitung läßt sich Ihr Sintra durch den Opel Händler zum Kommunikationszentrum nachrüsten. Sie können sich ja später immer noch überlegen, ob Sie den Hörer abnehmen oder nicht.

Sicherer Fahren durch Freisprechen beim Telefonieren. Hierzu werden die Fahrzeuglautsprecher genutzt. Für die klare Verständigung sorgt das verstellbare Mikrofon an der Deckenleuchte (1). Das Handy bleibt zum Freisprechen und Laden in der Halterung (2), und die Hände bleiben am Steuer.



DIE EXTRAPORTION FÜR SPASS UND FREIZEIT.



Was Sie, Ihre Familie oder Ihre Freunde auch immer unternehmen wollen, der Sintra macht jedes Vergnügen mit. Denn für fast alle Ihre Ideen finden Sie im Sintra-Zubehörprogramm die passende Lösung. Diese Seite gibt Ihnen bereits ein paar Anregungen, um die Reiselust oder den Freizeitspaß zu steigern: Wenn es heiß ist, hält die Coolbox für alle Durstigen einen erfrischenden Sommerdrink bereit. Falls der große Laderaum mit Mountainbikes in der speziellen Innenhalterung belegt ist, kommt alles andere einfach in die Travelbox und aufs Dach. Und die kleinen Sportsfreunde werden sicher in einem Sitz aus dem Opel Kindersitzprogramm angeschnallt. Ihr freundlicher Opel Händler zeigt Ihnen gern alles.

OPEL  LINE

Mit dem eleganten OPEL i LINE-Lenkrad im Wurzelholz-Design können Sie Ihren Sintra zusätzlich veredeln und aufwerten. Inmischer ist das Markenzeichen für Top-Produkte, die Ihre ganz persönlichen Wünsche nach besonderem Styling und individuellem Fahrkomfort erfüllen.

LASSEN SIE SICH KOMPLETT AUSSTATTEN. SO ODER SO:



Mehr Sicherheit für alle durch Kopfstützen auf jedem Sitz.



Zusätzlich zum Zigarettenanzünder können Sie aus zwei weiteren Steckdosen Strom bekommen. Für den Anschluß von Kühlboxen, PCs etc.

	Sintra GLS	Sintra CD
Technik		
Airbag-System: Full Size- und Seitenairbags für Fahrer und Beifahrer	●	●
Antiblockiersystem (ABS), elektronisch geregelt	●	●
Diebstahlwarnanlage mit Ultraschall-Innenraumüberwachung	○	●
Getriebe, 5-Gang-, manuell	●	-
4-Stufen-, Automatik	-	●
Niveauregulierung, automatisch	-	●
4 Scheibenbremsen	●	●
Servolenkung	●	●
Vorderradaufhängung mit McPherson-Federbeinen	●	●
Wegfahrsperre, elektronisch	●	●
Zentralverriegelung mit Funkfernbedienung	●	●
Innenausstattung		
Ablagefächer links und rechts Fahrgastraum	●	●
Ablagenetz hinter Vordersitzen	●	●
Check-Control-System	●	●
Drehzahlmesser	●	●
Fensterheber, elektrisch, vorn, Fahrerseite mit Tippfunktion	●	●
Geschwindigkeitsregler (Tempomat)	-	●
Getränkhalter, 12 Stück beim 5sitzer	●	●
Pyrotechnische Gurtstraffer vorn	●	●
Handschuhfach, beleuchtet, abschließbar	●	●
Instrumentenbeleuchtung, regelbar	●	●
Kartenleselampen vorn mit Ablagebox	●	●
Kindersicherung für Schiebetüren	●	●
Klappbare Sonnenblenden vorn mit abgedeckten Make-up-Spiegeln	●	●
Klimaanlage (FCKW-frei)	●	●
Kopfstützen an allen Sitzen	●	●
Laderaumbeleuchtung	●	●
Lenkrad, höhenstellbar, lederummantelt, mit Radio-Fernbedienung	-	●
Multi-Info-Display mit Bordcomputer und Check-Control-System	-	●
Reinluftfiltersystem mit Pollenfilter und Umluftschaltung	●	●
Vordersitze manuell in Höhe und Neigung einstellbar (drehbar bei 5- und 7sitzer)	●	-
Vordersitze elektrisch in Höhe, Neigung und Längsposition einstellbar	-	●
Rücksitze zusammenklappbar, vorklappbar	●	●



Höhenstellbares Lenkrad mit Radio-Fernbedienung. (Nur CD).



Das Multi-Info-Display: präzise, digitale Informationen über Uhrzeit, Radiofunk-



Leichtmetallrad des Sintra CD im sportlichen 5-Speichen-Design.

Elektrische Fensterheber vorn im GLS und CD.

tionen, Meldungen des Bordcomputers (CD) und des Check-Control-Systems (GLS/CD).

Innenausstattung	Sintra GLS	Sintra CD
Steckdosen, zwei zusätzliche	●	●
Stereo-Cassotto-Radio Blaupunkt CAR 300	●	-
Stereo-Cassotto-Radio Philips CAR 400 oder wählbares Stereo-CD-Radio Dolco CDH 500, jeweils mit Radio-Daten-System (RDS), Telefon-Audio-Programm, 4 Lautsprechern und Schalldruckton (Sintra CD mit Lenkradfernbedienung)	○	●
Triple-Info-Display: Zeit-, Datum-, Radio- sowie Außentemperatur-Anzeige kombiniert	●	-
Zigarettenanzünder	●	●
Außenausstattung		
Außenspiegel, Fahrer- und Beifahrerseite, elektrisch einstell- und beheizbar	●	●
3. Bremsleuchte	●	●
Dachreling	●	●
Heckscheibenheizung	●	●
4 Leichtmetallräder (5 Speichen) 6Jx15 mit Reifen 205/65 R15	-	●
4 Leichtmetallräder (6 Speichen) 6Jx15 mit Reifen 205/65 R15	●	-
Rundumschutzsystem	●	●
Schiebedach, elektrisch betätigt	○	●
Stoßfänger in Wagenfarbe lackiert	●	●
Wärmeschutzverglasung	●	●
Wisch-/Waschanlage für Front- und Heckscheibe	●	●

- = Serienausstattung
- = Sonderausstattung
- = nicht lieferbar

KLASSE KOMMT VON ELEGANTEN STOFFEN UND FARBEN UND ...

... AUS PROGRESSIVER AUTOMOBIL-TECHNIK.

Polsterstoff-Design „SUNSET“
für Sintra GLS und Sintra CD.

Polsterstoff-Design „CIRCUS“
für Sintra GLS.



Polarweiß



Rubinrot



Marineblau¹



Magnesiumsilber¹



Oxfordgrün¹



Bronze¹

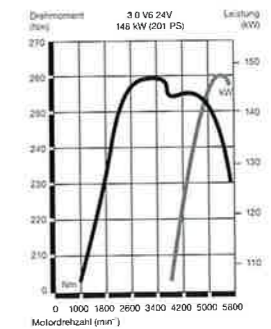
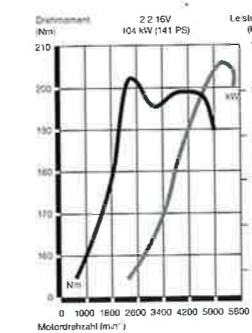
¹ Zweischicht-
Metallic-
Lackierung

Motoren	Sintra GLS 2.2 16V	Sintra CD 3.0 V6 24V
Kraftstoff	Super bleifrei	Super bleifrei
Anzahl der Zylinder	4	6
Bohrung in mm	86,0	86,0
Hub in mm	94,6	85,0
Hubraum in cm ³	2198	2962
Max. Leistung in kW (PS)	104 (141)	148 (201)
bei min ⁻¹	5400	6000
Drehmoment in Nm	202	260
bei min ⁻¹	2600	3600
Verdichtung	10,5:1	10,8:1
Achsübersetzung	4,05	3,09
Elektrische Ausrüstung		
Batteriespannung V	12	12
Batteriekapazität Ah	54	54
Drehstromlichtmaschine	105	105
Getriebe		
GLS:	manuelles 5-Gang-Schaltgetriebe	
CD:	elektronisch gesteuerte 4-Stufen-Automatik	
Kraftstoffverbrauch nach 80/1268 EWG in l/100 km		
im Stadtverkehr	10,7	13,6
bei 90 km/h	6,3	8,0
bei 120 km/h	8,3	10,0
Euromix	8,4	10,5
nach 93/116 EG Richtlinie in l/100 km		
Stadt	12,5	15,6
Überland	8,1	9,1
Gesamt	9,6	11,5
Co ₂ -Emission	225	270
Höchstgeschwindigkeit in km/h	189	201
Beschleunigung von 0 auf 100 km/h in s	12,7	10,8
Anhängelast in kg bei 12% Prüfsteigung		
gebremst	1500	2000
ungebremst	600	750

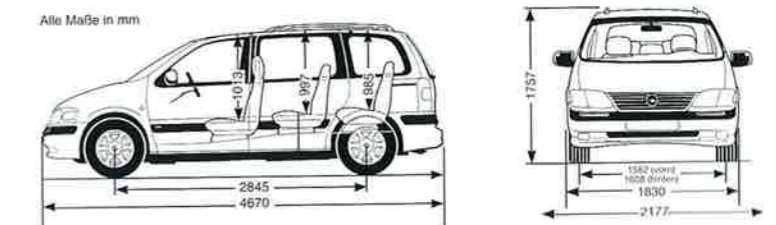
	Sintra GLS	Sintra CD
Wagenabmessungen in mm		
Länge	4670	4670
Breite (ohne Außenspiegel)	1830	1830
Breite (inkl. Außenspiegel)	2177	2177
Höhe (inkl. Dachreling)	1757	1757
Laderaumlänge in mm		
Maximal (am Laderaumboden)	1995	1995
Bis zu der 2. Sitzreihe	1052	1052
Laderaumbreite in mm		
Am Radeinbau	1228	1228
Laderaumhöhe in mm	1164	1164
Gepäckraum-/Laderauminhalt in l		
Hinter der 3. Sitzreihe bis Abdeckung (ECIE-Meßmethode)	460	460
Hinter der 1. Sitzreihe bis unters Dach (ECIE-Meßmethode)	3763	3763
Gewichte und Achslasten in kg (Grundmodelle mit serienmäßigem Motor)		
Leergewicht (7sitze inkl. Fahrer)	1739	1806
Zulässiges Gesamtgewicht	2345	2430
Zuladung	606	624
Zulässige Dachlast ²⁾	68	68
Füllmenge in l		
Kraftstofftank	70	76
Fahrgestell in mm		
Radstand	2845	2845
Spurweite vorn	1562	1562
Spurweite hinten	1608	1608
Reifen und Rädergrößen	205/65 R15	205/65 R15
Leichtmetallräder	6 Speichen	5 Speichen
Wandkrolle in m	11,4	11,4

²⁾ Unter Berücksichtigung des zulässigen Gesamtgewichts. Aus Sicherheitsgründen wird empfohlen, mit Dachlast nicht schneller als 120 km/h zu fahren.

Alle Werte beziehen sich auf Basismodelle mit normalmäßiger Ausstattung. Sonderausstattungen können den tatsächlichen Verbrauch geringfügig (bis zu 0,3 Liter pro 100 km) erhöhen. Sie können außerdem das Leergewicht und in manchen Fällen auch die zulässigen Achslasten sowie das zulässige Gesamtgewicht erhöhen. Folglich können sich die Höchstgeschwindigkeit vermindern und die Beschleunigungszeiten erhöhen. Die angegebenen Fahrleistungen sind erreichbar bei maximal halber Zuladung.



Alle Maße in mm



TECHNIK VON A BIS Z.

ABS

Elektronisch geregeltes Antiblockiersystem. Verhindert das Blockieren der Räder. Das Fahrzeug bleibt auch bei Vollbremsung lenkbar, besonders auf nassen Straßen oder bei Schnee. Serienmäßig in jedem Sintra.

AGR

Elektronisch gesteuerte Abgasrückführung, mit der ein Teil der Abgase ein zweites Mal der Verbrennung zugeführt wird. AGR senkt Kraftstoffverbrauch und Schadstoffausstoß.

Airbag-System

Der Sintra verfügt über vier Airbags: Zwei Opel Full Size Airbags bieten Schutz bei einer frontalen Kollision, zwei Seitenairbags in den Vordersitzen schützen Fahrer und Beifahrer bei einem seitlichen Aufprall.

Aktivgurtsystem

Bestandteil des Sintra-Sicherheitssystems zum Insassenschutz: höhenstellbare Automatikgurte mit pyrotechnischen Gurtstraffern vorn und Automatikgurte in der zweiten und dritten Sitzreihe.

Automatik-Getriebe

Das elektronisch geregelte Automatik-Getriebe im Sintra CD umfaßt vier Fahrstufen sowie drei Fahrprogramme: „Normal“, „Sport“ und „Winter“. Der Fahrer hat damit die Möglichkeit, besonders wirtschaftlich oder besonders sportlich unterwegs zu sein. In der Stellung „Winter“ ist auch bei glatter Fahrbahn ein optimales Anfahrverhalten gewährleistet. Außerdem verfügt die Automatik über eine Wählhebelsperre. Diese erlaubt das Bewegen des Wählhebels aus der Parkposition heraus nur bei eingeschalteter Zündung und gleichzeitig betätigtem Bremspedal. So wird das unbeabsichtigte Anfahren des Fahrzeugs verhindert.

Batterie

Die wartungsfreie Batterie sitzt geschützt und unsichtbar im Motorinnenraum. Für die Starthilfe gibt es einen offen zugänglichen Pluspol, der Massekontakt ist zum Beispiel über den Motorblock möglich.

Beleuchtung

Dank neuester optischer Technologie verfügt der Sintra über die ersten Automobilscheinwerfer mit einem einzigen Parabolreflektor. Die Leuchtweite läßt sich elektrisch regulieren. Einen zusätzlichen Beitrag zur Sicherheit leisten die Einstiegsleuchten und die Reflektoren in den Innenseiten der Türen sowie das dritte Bremslicht in der Heckklappe. Die umfassende Innenraumbeleuchtung ist den großzügigen Raumdimensionen des Sintra angepaßt.

Bordcomputer

Unterstützt den Fahrer durch nützliche Informationen wie Reichweite, Durchschnittsgeschwindigkeit und Verbrauch. Die Anzeige erfolgt im Multi-Info-Display (CD).

Bremsen

Ein doppelter Bremskraftverstärker in Tandem-Anordnung liefert hohen Bremsdruck und sorgt in Verbindung mit der Bremsanlage für gute Dosierbarkeit und niedrige Pedalkräfte. Alle Sintra verfügen über Scheibenbremsen vorn und hinten (vorn innenbelüftet).

Check-Control-System

Überwacht die wichtigen Fahrzeugfunktionen und zeigt entsprechende Warnungen im Multi-Info-Display (CD) an, zum Beispiel zu niedrigen Motoröl-, Kühlflüssigkeits- und Scheiben-Waschwasserstand.

Crash-Sensoren

Erfüllen im Falle einer Kollision wichtige Sicherheitsaufgaben: das Auslösen des Airbag-Systems und der Gurtstraffer sowie das Öffnen der Zentralverriegelung.

Diebstahlwarnanlage

Überwachung des Fahrzeugs über einen Schock-Sensor. Die Scharfschaltung erfolgt entweder über die Funkfernbedienung oder über das Abschließen der Fahrer- oder Beifahrertür. Bei unberechtigtem Zugriff wird ein akustischer und optischer Alarm aktiviert.

DSA-Fahrwerk

Dynamic-Safety-Action-Fahrwerk, mit dem der Sintra auch auf Straßen mit unterschiedlichen Belägen und Reibwerten die Spur hält. Garantiert ein hohes Maß an aktiver Sicherheit unter allen Fahrbedingungen.

ECOTEC-Motoren

Neue Generation besonders sparsamer und schadstoffarmer Opel Triebwerke. Technische Merkmale: Vier-Ventil-Technik und zwei obliegende Nockenwellen. Anpassung an die Kraftstoffqualität. AGR und Sekundärluftinblasung.

Einklemmschutz

Sicherheitselektronik an den elektrisch betätigten Fenstern. Erkennt selbständig Hindernisse beim Schließen und schützt vor Verletzungsgefahr im Falle unsachgemäßer Bedienung.

Elektronisches Motorenmanagement

Die Sintra-Motoren verfügen über ein elektronisches Motorenmanagement, das alle Motorfunktionen mit äußerster Präzision steuert. Hohe Leistung, niedriger Verbrauch und optimale Funktion des Katalysators sind nur mit dieser Technik erzielbar.

Elektronische Wegfahrsperr

Schärft sich durch das Ausschalten der Zündung sofort und vollautomatisch. Durch einen Eingriff ins Motorenmanagement erfüllt die Opel Wegfahrsperr die Anforderungen der Versicherer.

Funkfernbedienung

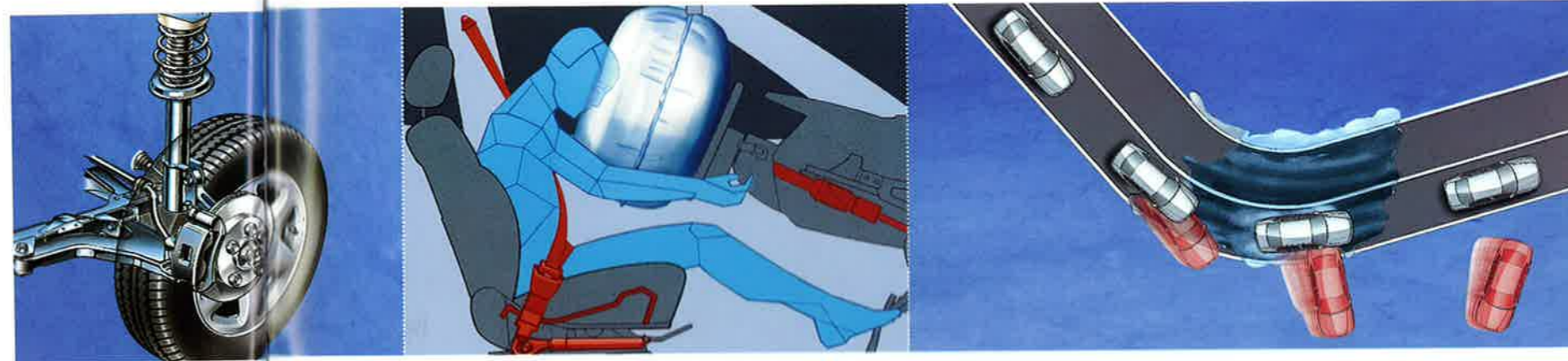
Zusatzteil am Fahrzeugschlüssel des Sintra. Steuert über drei Bedientasten alle Funktionen der Zentralverriegelung. Die serienmäßige Funkfernsteuerung ist durch einen Wechselcode verschlüsselt und somit nicht manipulierbar.

Hinterachse

Unabhängige Radaufhängung, die die Bewegung der Lenkung unterstützt. Die Mitlenk-Eigenschaften der Hinterachse machen sich im gesamten Fahrkomfort und Handling bemerkbar.

Klimaanlage

FCKW-frei und serienmäßig im Sintra. Opel Klimaanlage sind dem Raumvolumen eines Fahrzeuges angepaßt und so konstruiert, daß sie nur so viel Leistung verbrauchen, wie aufgrund der Außentemperatur und der Einstellung der Anlage



erforderlich ist. Der Mehrverbrauch an Kraftstoff ist dadurch äußerst gering.

Kupplung

Kupplungsbedätigung über einen zentral angeordneten Hydraulikzylinder, der direkt auf dem Ausrücklager der Kupplung sitzt. Der herkömmliche Ausrückhebel entfällt. Vorteile: bessere Langzeitqualität, geringere Pedalkräfte und bessere Dosierbarkeit. Die Kupplung des Sintra ist zudem selbstnachstellend und somit wartungsfrei.

MALL-System

Zentrale elektronische Schalteinheit (Multi-function alarm, lock and lighting sub-system) an Bord des Sintra. Steuert zum Beispiel Zentralverriegelung, Diebstahlwarnanlage und Beleuchtungsfunktionen.

Multi-Info-Display

Digitalanzeige auf der Instrumententafel des Sintra CD. Zeigt neben den Informationen des Check-Control-Systems auch die Informationen des Bordcomputers wie Verbrauch, Reichweite und Wegstrecke an. Das Multi-Info-Display läßt sich bequem und sicher vom Lenkrad aus bedienen.

Reinluftfiltersystem

Belüftungssystem mit einem elektronisch aufgeladenen Feinfilter, der Staubteilchen, Pollen und Mikropartikel aus der Außenluft fernhält.

Bestandteil des Systems ist außerdem die Umluftschaltung, durch die die Außenluft gänzlich ausgeschlossen werden kann.

Rundumschutzsystem

Passive Sicherheitstechnik im Sintra mit steifer Fahrgastzelle, Seitenaufprallschutz durch Stahlrohrverstärkungen in den Türen und computerberechneten Verformungszonen vorn und hinten.

Tech 2

Neuestes Diagnosegerät der Opel Werkstätten, mit dem wichtige Funktionen schnell und kostengünstig überprüft werden können. Die meisten beim Sintra eingesetzten elektronischen Systeme – z.B. Motorensteuerung, Fensterheber, Automatik, Zentralverriegelung, Airbag-System etc. – sind eigendiagnosefähig und zeigen über Tech 2 auch Fehler an, die nur einmalig aufgetreten sind.

Tempomat

Elektronische Geschwindigkeitsregelung serienmäßig im Sintra CD. Leistet einen entscheidenden Beitrag zur Entlastung des Fahrers.

Triple-Info-Display

Serienmäßiges Display bei eingebautem Radio zur digitalen Anzeige von Uhrzeit, Datum, Außentemperatur und der Radiofunktionen.

OPEL QUALITÄT IN TECHNIK UND SERVICE.



Opel erfüllt zusätzlich zu den strengen hausinternen Qualitätsmaßstäben auch die Richtlinien der internationalen Norm ISO 9001 in Design, Entwicklung, Produktion und Service. Doch Qualität heißt bei Opel weit mehr als die Produktion und Lieferung technisch erstklassiger Fahrzeuge. Mit umfassenden Serviceleistungen rund um jeden Opel garantieren wir unseren Kundinnen und Kunden auch nach der Lieferung unseren hohen Qualitätsstandard.

FINANZIERUNGSANGEBOTE.

Die Opel Bank bietet Ihnen auf Basis interessanter Finanzierungsangebote Ihre Finanzierung nach Maß. Und dieses Maß legen Sie bei Ihrem Auto ganz allein fest – nach Ihren persönlichen Anforderungen. Fragen Sie Ihren Opel Händler.

LEASINGANGEBOTE.

Z. B. über Opel Leasing können Sie Ihren Opel auch leasen. Leasing paßt sich Ihren finanziellen Bedürfnissen und Möglichkeiten an, denn z. B. nach einer Mietsonderzahlung zahlen Sie nur noch für die Nutzung Ihres Fahrzeuges – mit niedrigen Monatsraten während der Vertragszeit. Damit bleiben Sie finanziell flexibel. Ihr Opel Händler berät Sie gern.

VERSICHERUNGSSERVICE.

Der Opel Händler-Versicherungsdienst (OVD) rundet das Opel Leistungspaket ab. Wir bieten dem Opel Kunden alle Versicherungen rund um das Auto an. Außerdem regeln wir Versicherungsfälle schnell und bequem. Damit Sie rund um die Uhr sorglos fahren können. Im In- und Ausland.

NEUWAGENGARANTIE.

1 Jahr Opel Neuwagengarantie. Diese Garantie gilt für alle Opel Neufahrzeuge für 12 Monate ab Erstzulassungsdatum bzw. ab Lieferung durch den Vertragshändler – ohne Kilometerbegrenzung.



MAJOR GUARD.

Mit dieser 2jährigen Reparaturkosten-Versicherung verlängern Sie die Garantie für Ihren Neuwagen auf insgesamt 3 Jahre. Fragen Sie Ihren Opel Händler.

OPEL RENT MIETWAGENSERVICE.

Opel rent erhält Ihre Mobilität, wenn Ihr Fahrzeug, bedingt durch einen Werkstattaufenthalt, einmal ausfallen sollte. Ebenso können Sie zu günstigen Mietpreisen Ihren Wunsch Opel in Ruhe testen. Fragen Sie Ihren Opel Händler.

6 JAHRE GARANTIE GEGEN DURCHROSTUNG.

Opel gibt Ihnen die sichere Langzeitgarantie gegen Durchrostung. Voraussetzung: Sie lassen Ihren Wagen gemäß Inspektionsscheckheft warten und alle nötigen Inspektionen durchführen.

3 JAHRE GARANTIE FÜR OPEL STARTERBATTERIE.

Mit der 3-Jahres-Garantie für jede neue, aber auch jede später eingebaute Original Opel Batterie gibt es auch im dicksten Winter keine Probleme mehr.

OPEL ASSISTANCE.

Die kostenlose Mobilitäts-Garantie für alle Opel Neufahrzeuge im ersten Jahr. Wo immer Sie unterwegs sind, die Opel Assistance hilft Ihnen weiter. In über 30 europäischen Ländern – rund um die Uhr. Mit starken Leistungen wie Pannenhilfe, Abschleppdienst, Mietwagen-Service, Hotelunterbringung oder der Organisation Ihrer Weiterreise per Bahn oder Flugzeug. Und noch ein zusätzliches Opel Plus: Falls Sie diese Leistungen nicht mehr missen möchten, gibt's eine kostengünstige Verlängerung der Opel Assistance für das zweite und dritte Jahr. Außerdem auf Wunsch: Opel Assistance Premium, das Extra-Schutz-Paket zum attraktiven Preis mit noch weiter reichenden Leistungen. Falls Sie mehr über die Mobilitäts-Garantie für Opel Neufahrzeuge wissen möchten, Ihr freundlicher Opel Händler informiert Sie gern!

1 JAHR OPEL GEWÄHRLEISTUNG FÜR ORIGINAL OPEL TEILE UND ZUBEHÖR.

Die Opel Vertragspartner geben Ihnen für Original Opel Teile und Zubehör 1 Jahr Gewährleistung. Natürlich ohne Kilometerbegrenzung. Aus- und Einbau eingeschlossen, sofern er in einer Opel Vertragswerkstatt erfolgt.



TEILE- UND ZUBEHÖRSERVICE.

Alles, was Ihren Opel noch praktischer, komfortabler oder auch individueller macht, gibt es im Opel Shop bei Ihrem Opel Händler. Fragen Sie Ihren Opel Händler, er berät Sie gern.

EUROPAWEITER KUNDENSERVICE.

In ganz Europa stehen mehr als 7200 Opel Servicebetriebe bereit, um Sie individuell, fach- und termingerecht zu betreuen. Zu dem guten Service gehört auch, daß Ihnen bis ins Detail erklärt wird, was warum instand gesetzt und wie es in Rechnung gestellt wurde.

OPEL IN DEN NEUEN MEDIEN.

Sie können einen Opel aber auch probefahren – am Bildschirm. Die Opel Sintra-CD-ROM macht es möglich. Eine wahrhaft interaktive Reise mit dem Sintra, die keine Frage offenläßt. Fahren Sie mit! Bestellen können Sie Ihre Sintra-CD-ROM (gegen DM 9,00 Schutzgebühr) bei: Adam Opel AG, Kennwort Sintra-CD-ROM, 47777 Krefeld. Damit nicht genug, präsentiert sich Ihnen Opel jetzt auch im Internet. Seit dem 1.1.1996 finden Sie uns mit Wissenswertem nicht nur rund um das Auto unter folgender Adresse: <http://www.opel.com>. Surfen Sie mit durchs Opel Universe.

OPEL PHONEWAY.

Ihr Opel Händler bietet Ihnen nicht nur die modernsten mobilen Kommunikationseinrichtungen, sondern auch einen kompletten Qualitätsservice. Er ist Ihr Fachmann für alle Ansprüche an die mobilen Kommunikationssysteme. Ob Sie Ihr Mobiltelefon zusammen mit Ihrem neuen Wagen bestellen oder in das vorhandene Fahrzeug einbauen lassen, die Installation wird von gut geschulten Fachkräften mit speziell für Ihr Automobil entwickelten Einbaulösungen durchgeführt.