

VIVARO



OPEL 



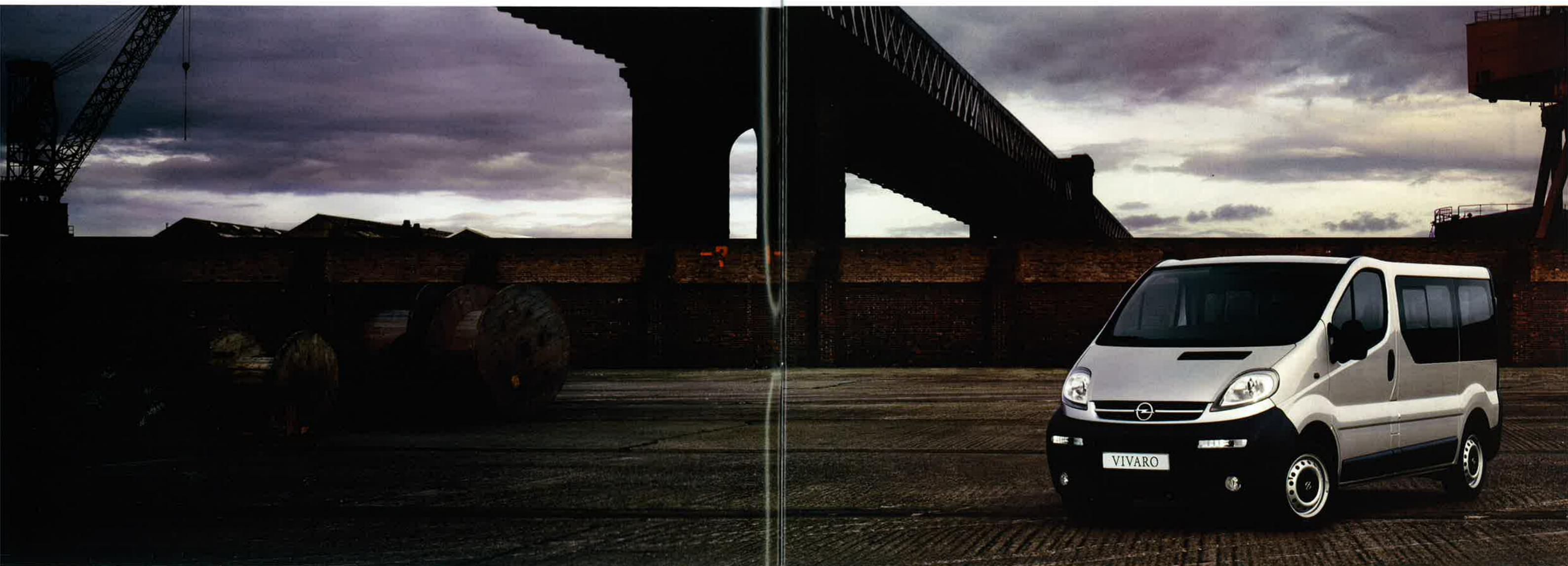
VOM NUTZEN

Mit dem Opel Vivaro, einem der besten Arbeitsplätze der Welt,
bekommt das Wort „Nutzfahrzeug“ eine neue Dimension.

Was mit dem Combo Stadtlieferwagen, dem Campo Pick-up und dem Allroundtalent Movano begann, wurde jetzt mit dem Vivaro vollendet: Opel ist Nutzfahrzeug-Komplettanbieter und Vertrauensmarke im Nutzfahrzeug-Segment bis 3,5 t. Und auch Trendsetter. Weil dem Umdenken vieler Unternehmen Rechnung getragen und ein Nutzfahrzeug entwickelt wurde, das aufgrund

seines attraktiven Designs wie geschaffen zum Repräsentieren ist.

So setzt der Vivaro neue Maßstäbe. Gleichzeitig überzeugt er mit bewährten Opel Transporter-Tugenden, zum Beispiel Qualität, Zuverlässigkeit, Praxis-tauglichkeit und Top-Service. Wie es sich für einen echten Dienstleister gehört. Lernen Sie nun Seite für Seite die Stärken des Vivaro kennen – einer der besten Arbeitsplätze der Welt.





VIVARO DESIGN

Bereits nach dem ersten Eindruck vom Opel Vivaro dürften viele ihre Ansichten über Nutzfahrzeuge ändern. Seine dynamische Linienführung sticht aus der breiten Masse hervor und spiegelt bemerkenswerte innere Qualitäten wider.



Unverwechselbar: das schwarz eingerahmte Heck mit asymmetrischen Scheiben und hochgesetzten, bestens sichtbaren Rückleuchten.



Das einzigartige „Jumbo“-Dach des Vivaro sieht nicht nur gut aus, sondern erlaubt selbst 2 m großen Passagieren reichlich Kopffreiheit und ein angenehm großzügiges Raumgefühl. Auffällig ist auch der robuste Frontstoßfänger: Er steigert die passive Sicherheit und steckt kleinere Parkrempler lässig weg. Dabei wurde bewusst auf seine Lackierung verzichtet, um Ihnen

überflüssige Lackschäden und Reparaturkosten zu ersparen. Dasselbe gilt für die markanten Seitenschutzleisten.

Beim Parken und Rangieren behalten Sie dank großer Scheiben und Doppelsichtfeld-Außenspiegeln rundum alles im Blick. Optional gibt es für den Kastenwagen Halb- oder Vollverglasung, für den Combi Halbverglasung.

Design pur: Die leucht- und ausdrucksstarken Frontscheinwerfer prägen das futuristische Gesicht des Vivaro.





Flexibilität ist Trumpf! Die serienmäßige Schiebetür auf der Beifahrerseite öffnet breit genug für Euro-Paletten. Optional ist eine 2. Schiebetür auf der Fahrerseite erhältlich. (Seitenverkleidung des Laderaums Sonderausstattung.)

Der Vivaro hat was auf dem Kasten! Bis zu 5,9 m³ Ladevolumen, eine maximale Laderaumbreite von 1,26 m zwischen den Radkästen und bis zu 1,2 t Nutzlast sind Spitzenwerte. Zudem ermöglichen die niedrige

Ladekante und senkrechte Seitenwände das bequeme Transportieren von Euro-Paletten. Ob Sie durch eine Heckklappe oder Hecktüren be- und entladen wollen, entscheiden Sie.



Praktisch: Holzboden und halbhohe Laderaumverkleidungen (beides Sonderausstattung) schützen Laderaum und Ladung. Letztere kann je nach Radstand mittels 6 bzw. 8 stabiler Verzurrösen fixiert werden.



VIVARO KASTENWAGEN

Trotz seiner harmonisch abgerundeten Formen gewährleistet der extrem kastenförmige Laderaum eine optimale Raumausnutzung bei kompakten Außenmaßen.



Funktional bis ins Detail: Die Trennwand mit Fenster ist serienmäßig. Die Hecktüren lassen sich im 90°- oder 180°-Winkel arretieren, beim L2 optional auch bei 250°.



Ein Fall für zwei:
Die Doppelsitzbank
auf der Beifahrer-
seite ist serienmäßig.
(Radio und Klima-
anlage sind Sonder-
ausstattungen.)

Seiten- und Bodenverkleidungen,
ein Dachhimmel sowie farblich harmo-
nisierende Polsterstoffe charakterisieren
das wertige Interieur des Vivaro. Auf
Wunsch bekommen Sie für den 1.9 DTI
auch eine Klimaanlage, die zusammen
mit der wärmeabweisenden Solar
Reflect-Frontscheibe ein echtes Kom-
fort- und Sicherheitsplus im Sommer
darstellt. Und in der kalten Jahreszeit
sorgen die hinteren Heiz-Auslassöff-
nungen der optionalen Zusatzheizung
im Passagierraum für warme Füße.
Eine wirksame Geräuschdämmung und
vibrationsarme Motoren tun ihr Übri-
ges, damit sich alle Insassen so richtig
wohl fühlen.

Sie wünschen? Der
Vivaro Combi ist
individuell ausstatt-
bar, z.B. mit Heck-
türen oder -klappe,
voll verglast oder
halb verglast.

Willkommen! Die
umklappbare Rü-
ckenlehne in der 2.
Sitzreihe erleichtert
den hinteren Passa-
gieren das Ein- und
Aussteigen. 3-Punkt-
Gurte sind auf allen
Plätzen Serie.



VIVARO COMBI

Ob auf Montage, als Hotel-Shuttle,
Crew-Mobil oder Großraum-Taxi, im Vivaro Combi sind
Gruppen bis zu 9 Personen bestens aufgehoben.

Die Zeit spartanischer Nutzfahr-
zeuge ist in immer mehr Branchen Ver-
gangenheit. Denn Tests und Umfragen
haben zweifelsfrei ergeben, dass ein
anspruchendes, funktionales Design –
außen wie innen – die Motivation und
Leistungsfähigkeit von Mitarbeitern
erhöht. Beim Befördern von fremden
Fahrgästen ist ein gepflegtes Ambiente
schon längst unverzichtbar. Der Vivaro
Combi erfüllt solche modernen Anfor-
derungen mit Bravour und setzt dabei
neue Maßstäbe in diesem Segment.
Nicht zuletzt, weil sein Design konse-
quent der Funktion folgt.



VIVARO COMBI SITZKOMBINATIONEN

Im Handumdrehen wird aus dem 9-sitzigen Vivaro ein 3- oder 6-Sitzer. So schaffen Sie schnell den Platz für Mensch und Material, den Sie gerade brauchen.

Der Vivaro Combi ist ein wahres

Multitalent: Dank seiner herausnehmbaren Sitzbänke in der 2. und 3. Sitzreihe können Sie entweder bis zu 9 Personen befördern oder das maximale Ladevolumen von bis zu 5,9 m³ (bei langem Radstand) nutzen. Beim 6- und 9-Sitzer ist die hinterste Sitzbank 2-fach

vorklappbar, womit sich der Laderaum schnell vergrößern lässt. Ein variables Sicherheitsnetz (optional) bietet den Insassen Schutz vor leichten, nicht verzurrten Transportgütern wie z. B. Reisekoffern. (Heckklappe ist Sonderausstattung.)



Guter Kompromiss:
Mit vorgeklappter 3. Sitzreihe stehen Ihnen 2,5 m³ (L1) bzw. 3,5 m³ (L2) Ladevolumen zur Verfügung.

Raumwunder:
bis zu 5,9 m³ Lade-
raumvolumen bei
bis zu 2.815 mm Lade-
raumlänge beim L2
(4,95 m³ bzw. 2.415
mm beim L1) – und
immer noch genügend
Platz für 2 Beifahrer!



Flache Sache:
Um den vorhande-
nen Platz optimal
nutzen zu können,
klappt die hinterste
Sitzreihe extrem
flach zusammen.





VIVARO KOMFORT & SICHERHEIT

Praxisorientiert und mit viel Liebe zum Detail hat Opel einen der besten und sichersten Arbeitsplätze der Welt entwickelt. Urteilen Sie selbst.



Ermüdungsfrei fahren: Der Fahrersitz ist dreifach einstellbar (auf Wunsch auch der optionale Beifahrer-Einzelsitz), das Lenkrad ist in der Längsachse verstellbar. (Radio ist Sonderausstattung.)

Der Arbeitsalltag ist oft hektisch genug. Deshalb muss die Devise lauten: sicher und entspannt ankommen! Mit körpergerecht einstellbaren Sitzen inklusive Kopfstützen auf allen Plätzen. Ergonomisch optimal mit insgesamt 11 Ablagefächern im Fahrerraum –

Klassenbestwert! Mit in der Mittelkonsole platzierter Joystick-Schaltung. Und mit dem einzigartigen „Jumbo“-Dach, das Ein- und Aussteigen selbst für groß gewachsene Insassen im Vivaro bequemer macht als in jedem Pkw.



Griffbereit: In den Türtaschen rechts und links haben 1,5-l-PET-Flaschen und DIN-Aktenordner einen festen Platz.

Der Vivaro läuft serienmäßig mit 4 Scheibenbremsen und modernem 4-Kanal-ABS-System vom Band. Optimale Verzögerung bei voller Lenkfähigkeit.



Opel war der erste Hersteller, der alle Pkw von der Oberklasse bis zum Kleinwagen mit Fahrer-Airbag ausgestattet hat. Diese Strategie wird nun auch im Nutzfahrzeug-Segment fortgesetzt (siehe Schema unten). Dass der Vivaro alle Crash-Tests gemeistert hat, ist selbstverständlich. Weniger selbstverständlich ist hingegen sein Bremsweg: Da sieht so mancher Pkw im Vergleich alt aus. Vier große Scheibenbremsen so-

wie ein elektronischer Bremskraftverstärker bzw. -verteiler machen's möglich.

Der Vivaro verwöhnt Sie nicht nur mit Pkw-ähnlichem Komfort, sondern auch mit Pkw-ähnlichem Fahrverhalten – sogar voll beladen! Sein „Geheimnis“ dafür sind die progressiven Federn und Dämpfer der Hinterachse, die mit zunehmendem Beladungsgewicht härter einfedern. Das verhindert z. B. gefährliches Aufschaukeln und gewährleistet kontinuierlich angenehmen Abrollkomfort.

Rundumschutz: Full Size-Fahrer-Airbag (grün) ist serienmäßig, Beifahrer-Airbag (blau) ist Sonderausstattung. Seitenairbags (rot) für Fahrer und Beifahrer (i.V. mit Beifahrer-Einzelsitz und Beifahrer-Airbag) sind optional erhältlich.





Premiere: Das erste 6-Gang-Getriebe für leichte Nutzfahrzeuge (bei 1.9 DTI und 2.0 16V) optimiert die Kraftübertragung und reduziert den Kraftstoffverbrauch des Vivaro.

Ausgedehnte Wartungsintervalle und hohe Laufkultur machen den Vivaro zu einem hervorragenden Geschäftspartner. Besonders von seinen Common Rail-Dieselmotoren mit Euro 3-Einstufung können Sie nur profitieren:

- Verbrauch: Der geringe Kraftstoff-

verbrauch aller Motoren zusammen mit dem größten Tank seiner Klasse (90 Liter) ermöglichen eine Reichweite von bis zu 1.200 km.

- Drehmoment: Hohes Drehmoment bereits im unteren Drehzahlbereich ist eine der herausragenden Eigenschaften der Vivaro-Motoren. Das erlaubt „schaltfaules“ Fahren, schont den Motor und verlängert so dessen Lebensdauer.
- Laufkultur: Common Rail arbeitet mit Diesel-Voreinspritzung. Dieses

Voreinspritzen einer geringen Kraftstoffmenge bewirkt eine zeitverzögerte und somit leisere Verbrennung. Voraussetzung dafür ist der permanent hohe Einspritzdruck von 1.400 bar.

- Emissionen: Da Diesel mit hohem Druck in die Zylinder eingespritzt wird, verwirbelt das Kraftstoff-Luft-Gemisch wesentlich besser und verbrennt schließlich sauberer. Dadurch können dieseltypische Rußwolken kaum noch entstehen – alle Vivaro-Dieselmotoren sind nach Euro 3 eingestuft.



VIVARO MOTOREN

Große Leistung, geringer Verbrauch – das können Sie haben!

Zwei Dieselmotoren und ein Benziner stehen für den Vivaro zur Wahl, erstere mit Common Rail-Technik der neuesten Generation.

Der 1.9 DI mit Common Rail-Technik, Basismotor im Vivaro, überzeugt mit guter Leistungsentfaltung, ausgezeichneter Wirtschaftlichkeit und einem günstigen Preis. Sein stärkerer „Bruder“, der 1.9 DTI, empfiehlt sich,

wenn Sie den Vivaro auf Langstrecken bewegen. Er bietet ein üppigeres Drehmoment bei gleich geringem Verbrauch. Der agile 2.0 16V-Benziner rundet das Motorenangebot ab.



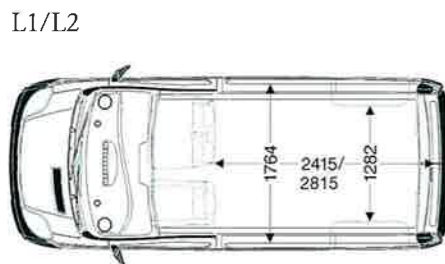
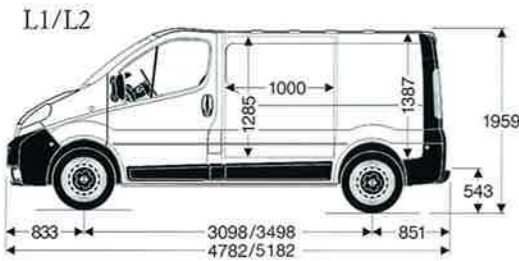
Motoren	1.9 DI	1.9 DTI	2.0 16V ¹⁾
	Common Rail-Diesel	Common Rail-Diesel	
Schadstoffarm nach	Euro 3	Euro 3	Euro 3
Kraftstoff	Diesel	Diesel	Super bleifrei
Anzahl der Zylinder	4	4	4
Bohrung in mm	80,0	80,0	82,7
Hub in mm	93,0	93,0	93,0
Hubraum in cm	1870	1870	1998
Max. Leistung in kW (PS)	60 (82)	74 (100)	88 (120)
bei min ⁻¹	3500	3500	4750
Max. Drehmoment in Nm	190	240	190
bei min ⁻¹	2000	2000	3750
Verdichtungsverhältnis	18,3 : 1	18,3 : 1	9,8 : 1
Getriebe	5-Gang, manuell	6-Gang, manuell	6-Gang, manuell
Elektrische Ausrüstung			
Batteriespannung in V	12	12	12
Batteriekapazität in Ah	70	70	70
Drehstromlichtmaschine in A	125	125	110
Kraftstoffverbrauch in l/100 km			
nach 1999/100/EG, Kastenwagen L1 / Combi L1			
Innerstädtisch	8,9/9,3	8,9/9,3	12,5/13,2
Außerstädtisch	6,5/6,8	6,5/6,8	8,1/8,5
Gesamt	7,4/7,7	7,4/7,7	9,7/10,2
CO ₂ -Emission in g/km	197/205	197/205	210
Kraftstofftankfüllmenge in l	90	90	90
Höchstgeschwindigkeit in km/h	138	155	160
Beschleunigung von 0 auf 100 km/h in s			
Kastenwagen L1/Combi L1	19,0/20,7	14,9/16,5	12,6/13,8
Anhängelast bei 12% Prüfsteigung in kg			
gebremst/ungebremst	2000/750	2000/750	2000/750
Stützlast	80	80	80

¹⁾ Voraussichtlicher Produktionseinsatz September 2001, alle technischen Angaben sind vorläufig. ²⁾ Werte lagen bei Drucklegung noch nicht vor. Alle Werte beziehen sich auf EU-Basismodelle mit serienmäßiger Ausstattung. Die Verbrauchsermittlung nach Richtlinie 1999/100/EG berücksichtigt das in Übereinstimmung mit dieser Vorschrift festgelegte Fahrzeugleergewicht. Zusätzliche Ausstattungen können zu geringfügig höheren als den angegebenen Verbrauchs- sowie CO₂-Werten führen. Sie können in manchen Fällen außerdem die zulässigen Achslasten sowie das zulässige Gesamtgewicht erhöhen bzw. die zulässige Anhängelast reduzieren. Folglich können sie die Höchstgeschwindigkeit vermindern und die Beschleunigungszeit erhöhen. Die angegebenen Fahrleistungen sind erreichbar bei Leergewicht (ohne Fahrer) plus 200 kg Zuladung.



VIVARO MODELL-VIELFALT

Wie und wo auch immer der Vivaro Ihnen die Arbeit erleichtern soll, seine Modell-Vielfalt macht ihn zum starken Partner für unterschiedlichste Einsatzzwecke.



Kastenwagen

Größe	Zul. Gesamtgewicht ¹⁾ in kg	Max. Nutzlast ¹⁾ in kg	Max. Dachlast ²⁾ in kg	Ladevolumen in m ³	Wendekreis ³⁾ in m
L1	2700	948	200	5,0	11,8/12,4
L1	2900	1141	200	5,0	11,8/12,4
L2	2940	1137	200	5,9	13,2/13,7

Combi

Größe	Zul. Gesamtgewicht ¹⁾ in kg	Max. Nutzlast ¹⁾ in kg	Max. Dachlast ²⁾ in kg	Wendekreis ³⁾ in m
L1	2760	840	200	11,8/12,4
L1	2900	973	200	11,8/12,4
L2	2960	985	200	13,2/13,7

Combi⁴⁾

Größe	9-Sitzer	9-Sitzer mit 6 Sitzplätzen ⁵⁾	6-Sitzer	6-Sitzer mit 3 Sitzplätzen ⁶⁾	3-Sitzer
Laderaumlänge am Boden in mm					
L1	744	1106	1548	1910	2415
L2	1144	1506	1948	2310	2815
Laderaumvolumen in m ³					
L1	1,2	2,5	3,1	4,3	5,0
L2	2,2	3,5	4,1	5,3	5,9

Abkürzungen: L1 kurzer Radstand, L2 längerer Radstand

¹⁾ Mit 1,9 DI- oder 1,9 DTI-Motor. In Verbindung mit 2,0 16V-Motor reduziert sich das zulässige Gesamtgewicht um 15 kg. Die Nutzlast ist abhängig von der Ausstattung. Ein Fahrergewicht von 75 kg ist bereits berücksichtigt.

²⁾ Zusätzlich zum Gewicht des Opel Dachträgerkorbs.

³⁾ Wand zu Wand/Bordstein zu Bordstein.

⁴⁾ In Verbindung mit Beifahrer-Einzelsitz ein Sitzplatz weniger.

⁵⁾ Hintere Sitzreihe vorgeklappt.

Bodies Combi



Bodies Kasten



Den Vivaro gibt es wahlweise mit

- kurzem oder langem Radstand
- 2,7 oder 2,9 t zulässigem Gesamtgewicht
- 3, 6 oder 9 Sitzen bzw. 2, 5 oder 8 Sitzen in Verbindung mit Beifahrer-Einzelsitz (Combi)
- zweiter Schiebetür auf der Fahrerseite oder ganz ohne Schiebetür
- Hecktüren (unterschiedlich arretierbar) oder -klappe
- Voll- oder Halbverglasung
- Pkw- oder Lkw-Zulassung



FARBEN, POLSTER & AUSSTATTUNG



Casablancaweiß

Zweischicht-Mineraeffekt-Lackierungen*



Tintenblau



Maisgelb



Nocturnoblau



Kryptongrün

Zweischicht-Metallic-Lackierungen*



Barolorot



Mitternachtsschwarz



Ozeangrün



Spacegrün

Brillantlackierung



Breezeblau



Starsilber

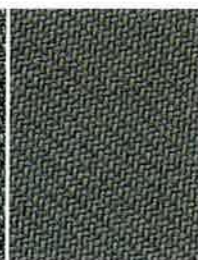


Magmarot

Polster



Stoff, Grau



Kunstleder, Grau

*Gegen Mehrpreis.

	Vivaro Kastenwagen	Vivaro Combi
11 Ablagefächer in der Fahrerkabine	●	●
Full Size Airbag für den Fahrer	●	●
Außenspiegel mit Doppelsichtfeld, manuell einstellbar	●	●
Beleuchtung für Fahrerkabine und Lade- bzw. Passagiererraum	●	●
Bremsen:		
Antiblockiersystem (ABS), elektronisch geregelt	●	●
Scheibenbremsen rundum	●	●
Drehzahlmesser	●	●
Getriebe		siehe Seite 15
Kraftstoffbehälter 90 Liter	●	●
Lenkung:		
Lenkrad längs einstellbar	●	●
Servolenkung	●	●
Motor		siehe Seite 15
Räder und Reifen:		
Stahlräder 6 J x 16	●	●
Reifen 195/65 R16C (bei L1) bzw. 205/65 R16C (bei L2)	●	●
Reserverad vollwertig	●	●
Schiebefenster in 2. Sitzreihe, Fahrer- und Beifahrerseite	○ ¹⁾	●
Schutzleisten seitlich	●	●
Sitze und Sicherheitsgurte:		
Fahrersitz in Länge, Höhe und Neigung einstellbar	●	●
Beifahrer-Doppelsitzbank	●	●
Kopfstützen höheneinstellbar, auf allen Plätzen	●	●
Dreipunkt-Sicherheitsgurte auf allen Plätzen, vorn außen höheneinstellbar	●	●
Gurtstraffer und Gurtkraftbegrenzer vorn	●	●
Sitzbank in 2. und 3. Sitzreihe, herausnehmbar, mit jeweils 3 Sitzplätzen, Rückenlehne und Sitzbank der 3. Sitzreihe vorklappbar	-	●
Vorrüstung für Kindersitz-Haltesystem „ISOFIX“ auf dem mittleren Platz der 2. und 3. Sitzreihe	-	●
Steckdose 12 Volt	-	●
Trennwand hinter dem Fahrer, geschlossen mit Fenster	●	-
Türen:		
2 Flügeltüren hinten, von innen und außen zu öffnen, verglast, Öffnungswinkel 90° und 180°, hinterer Stoßfänger mit Trittstufenfunktion	●	●
Schiebetür zum Lade- bzw. Passagiererraum, Beifahrerseite, mit Trittstufe	●	●
Verzurrösen im Laderaumboden (6 bei L1, 8 bei L2)	●	●
Wärmeschutzverglasung getönt	●	●
Wegfahrsperre elektronisch (anerkannt von AZT und TÜV)	●	●

● = Serie ○ = Sonderausstattung - = nicht lieferbar

¹⁾ Nur in Verbindung mit Halb-, Vollverglasung

Längst haben wissenschaftliche Untersuchungen die Bedeutung von Klimaanlage zur Reduzierung des Unfallrisikos bei hohen Außentemperaturen

bewiesen – erst recht in Verbindung mit der Solar Reflect-Windschutzscheibe. Serienmäßig können Sie schlechte Luft per Umluft-schaltung einfach aussperren.



Telefonieren mit Handy während der Fahrt gestattet der Gesetzgeber nur noch mit Freisprechanlage. Ihr Opel Nutzfahrzeug-Händler berät Sie über Lösungen für die gängigsten Handy-Modelle im D- und E-Netz.



Bei der Zentralverriegelung werden alle Türen inklusive Hecktüren-/klappe und Tankdeckel mittels der in den Schlüssel integrierten Funkfernbedienung auf Knopfdruck ver- bzw. entriegelt.



Schnell griffbereit: Die Ablagebox unter dem Fahrer- oder Beifahrersitz ist der ideale Aufbewahrungsort für Verbandstasche, Warn-dreieck, Signalwesten, Werkzeug usw.

VIVARO SONDERAUS- STATTUNGEN & ZUBEHÖR



Für ganz spezielle Anforderungen bietet Ihnen der Vivaro ganz spezielle Lösungen. Natürlich original von Opel!

Sie wissen genau, was gut ist für Ihr Geschäft – sprechen Sie mit Ihrem freundlichen Opel Nutzfahrzeughändler darüber. Er hat auf jede Transportfrage die passende Antwort und informiert Sie gerne über das große Angebot an Original-Zubehör, mit dem der Vivaro nahezu jedem Wunsch gerecht wird.

Kompakter „Last“-Wagen: der Vivaro mit Leiter, Dachträgerkorb und Anhängerkuppelung. Die Heckscheibe mit Microline-Sichtschutz wehrt allzu neugierige Blicke von außen ab – von innen können Sie trotzdem hinaussehen.





Als Vivaro-Fahrer können Sie sich zu jeder Zeit auf ein erstklassiges Service- und Dienstleistungsangebot verlassen. Schließlich weiß niemand besser als wir, wie wichtig die uneingeschränkte Einsatzfähigkeit Ihres Fahrzeugs für Ihr berufliches Fortkommen ist.

Die Opel Nutzfahrzeughändler und die Adam Opel AG

haben den umfangreichen Opel Service um wichtige Leistungen erweitert, die speziell auf den gewerblichen Bereich zugeschnitten sind. Profitieren Sie von:

OPEL MOBILSERVICE

Die kostenlose Mobilitätsgarantie für alle Opel Neufahrzeuge im ersten Jahr. Wo immer Sie unterwegs sind, der Opel Mobilservice hilft Ihnen weiter.

In über 30 europäischen Ländern – rund um die Uhr. Mit starken Leistungen wie Pannenhilfe, Abschleppdienst, Mietwagenservice, Hotelunterbringung oder der Organisation Ihrer Weiterreise per Bahn oder Flugzeug. Bei jeder Inspektion, die Sie bei Ihrem Opel Händler durchführen lassen, erhalten Sie eine neue Opel Mobilservice-Karte und somit eine Mobilitätsgarantie bis zu Ihrem nächsten Servicetermin.

Der Opel Mobilservice beinhaltet außer der Mobilität im Pannenfalle auch noch eine Reparaturkostenübernahme, falls das Fahrzeug nicht durch Pannenhilfe wieder fahrbereit gemacht werden konnte und abgeschleppt werden musste. Sie erhalten die Mobilservice-Karte für Fahrzeuge bis zum 7. Jahr bzw.

120 000 km nach Erstzulassung. Als Vielfahrer erhalten Sie für Ihren Vivaro in den ersten 3 Jahren nach Erstzulassung die Leistungen Pannenhilfe, Abschleppen und Ersatzfahrzeug ohne Kilometerbegrenzung. Falls Sie mehr über den Mobilservice wissen möchten, Ihr freundlicher Opel Händler informiert Sie gern.

Opel Mobilservice

Inland (08 00) 6 73 52 77
Ausland (+ 49 89) 76 76 49 63



SERVICE OHNE ANMELDUNG

Ihr Opel Nutzfahrzeughändler steht Ihnen für Ihre Servicewünsche auch ohne Anmeldung zur Verfügung. Wenn immer möglich, werden Wartungsarbeiten sofort ausgeführt, während Sie warten. Sollte dies in Ausnahmefällen nicht möglich sein, vereinbart Ihr Opel Nutzfahrzeughändler einen für Sie genehmen Termin u. U. auch außerhalb der normalen Öffnungszeiten.

NUTZFAHRZEUG-HOTLINE

Für Fragen zu Ihren speziellen Kundenwünschen steht Ihnen Ihr Opel Nutzfahrzeughändler zur Verfügung. Zusätzlich können Sie weitere Informationen zum Vivaro über unsere Nutzfahrzeug-Hotline, Tel. 01 80/50001 07 (DM 0,24/Min.), erhalten.



OPEL SERVICE



MAJOR GUARD.

Mit dieser 2-jährigen Reparaturkosten-Versicherung verlängern Sie die Garantiezeit für Ihren Neuwagen auf insgesamt 3 Jahre. Fragen Sie Ihren Opel Nutzfahrzeughändler.

OPEL RENT MIETWAGENSERVICE.

Opel rent erhält Ihre Mobilität, wenn Ihr Fahrzeug, bedingt durch einen Werkstattaufenthalt, einmal ausfallen sollte. Ebenso können Sie zu günstigen Mietpreisen Ihren Wunsch Opel in Ruhe testen. Fragen Sie Ihren Opel Nutzfahrzeughändler.

12 JAHRE GARANTIE GEGEN DURCHROSTUNG.

Opel gibt Ihnen die sichere Langzeitgarantie gegen Durchrostung. Voraussetzung: Sie lassen Ihren Wagen gemäß Inspektionsscheckheft warten und alle nötigen Inspektionen durchführen.

3 JAHRE GARANTIE FÜR OPEL STARTERBATTERIE.

Mit der 3-Jahres-Garantie für jede neue, aber auch jede später eingebaute Original Opel Batterie gibt es auch im dicksten Winter keine Probleme mehr.

1 JAHR OPEL GEWÄHRLEISTUNG FÜR ORIGINAL OPEL TEILE UND ZUBEHÖR.

Die Opel Nutzfahrzeug-Vertragspartner geben Ihnen für Original Opel Teile und Zubehör 1 Jahr Gewährleistung. Natürlich ohne Kilometerbegrenzung. Aus- und Einbau eingeschlossen, sofern er in einer Opel Nutzfahrzeug-Vertragswerkstatt erfolgt.

TEILE- UND ZUBEHÖRSERVICE.

Alles, was Ihren Opel noch praktischer, komfortabler oder auch individueller macht, gibt es im Opel Shop bei Ihrem Opel Nutzfahrzeughändler. Er berät Sie gern.

OPEL IN DEN NEUEN MEDIEN.

Der gewohnte Opel Service macht auch vor dem neuen Medienzeitalter nicht halt: Bereits seit dem 1.1.1996 präsentiert sich Opel im Internet. Die Adresse für die Opel Homepage mit viel Wissenswertem – nicht nur rund um das Auto – lautet: www.opel.de. Besuchen Sie Opel im Internet.





Die Abbildungen in diesem Prospekt enthalten teilweise auch Sonderausstattungen, die nicht zum serienmäßigen Lieferumfang gehören. Der Inhalt entspricht dem Stand bei Drucklegung (4/01). Wir behalten uns Änderungen von Konstruktion und Ausstattung vor. Druckfarben geben den wirklichen Farbton nur annähernd wieder. Gezeigte Sonderausstattungen gegen Mehrpreis. Außerhalb der Bundesrepublik Deutschland können Angebot, Technik und Ausstattung unserer Fahrzeuge abweichen. Bitte informieren Sie sich über die genaue Ausstattung unserer Fahrzeuge bei Ihrem Opel Partner.
100/1 Best.-Nr.: 01/08112/0101

ADAM OPEL AG, Rüsselsheim

OPEL 